

§20. Тері және бұлшық ет сезімі, иіс сезу және дәм сезу



Бұлшық ет сезімі және дәм сезу
мүшесі

Бұлшық ет сезімі

Қаңқа бұлшық етінде бұлшық ет жиырылғанда және жазылғанда қозатын арнайы бұлшық ет рецепторлары болады. Бұл рецепторлар сезім қызметін атқарады.



Сезімнің маңыздылығы

Адам бұлшық ет сезімінсіз бірде - бір үйлесімді қимыл жасай алмайды. Пианинода ойнаушы, скрипкашы, хирург, шофер және көптеген басқа мамандық иелерінде бұлшық ет сезімі маңызды рөл атқарады. Адам көрмей, соқыр болып қалғанда бұл сезім күшейеді. Ғарышкерлер үшін ұзақ уақыт ұшу кезінде салмақсыздық күйінде бұлшық ет жүктеме алатын тренажер кешені қарастырылған.

ҒАРЫШКЕРЛЕР ҮШІН ҰЗАҚ УАҚЫТ ҰШУ КЕЗІНДЕ САЛМАҚСЫЗДЫҚ КҮЙІНДЕ БҰЛШЫҚ ЕТ ЖҮКТЕМЕ АЛАТЫН ТРЕНАЖЕР КЕШЕНІ ҚАРАСТЫРЫЛҒАН.

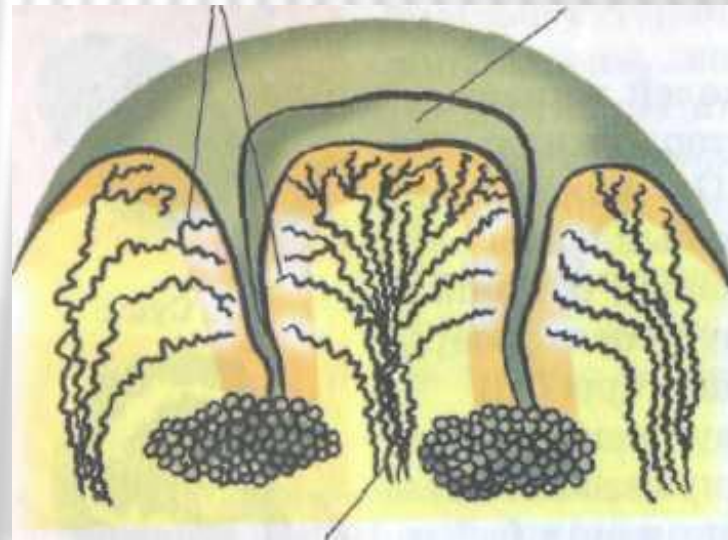


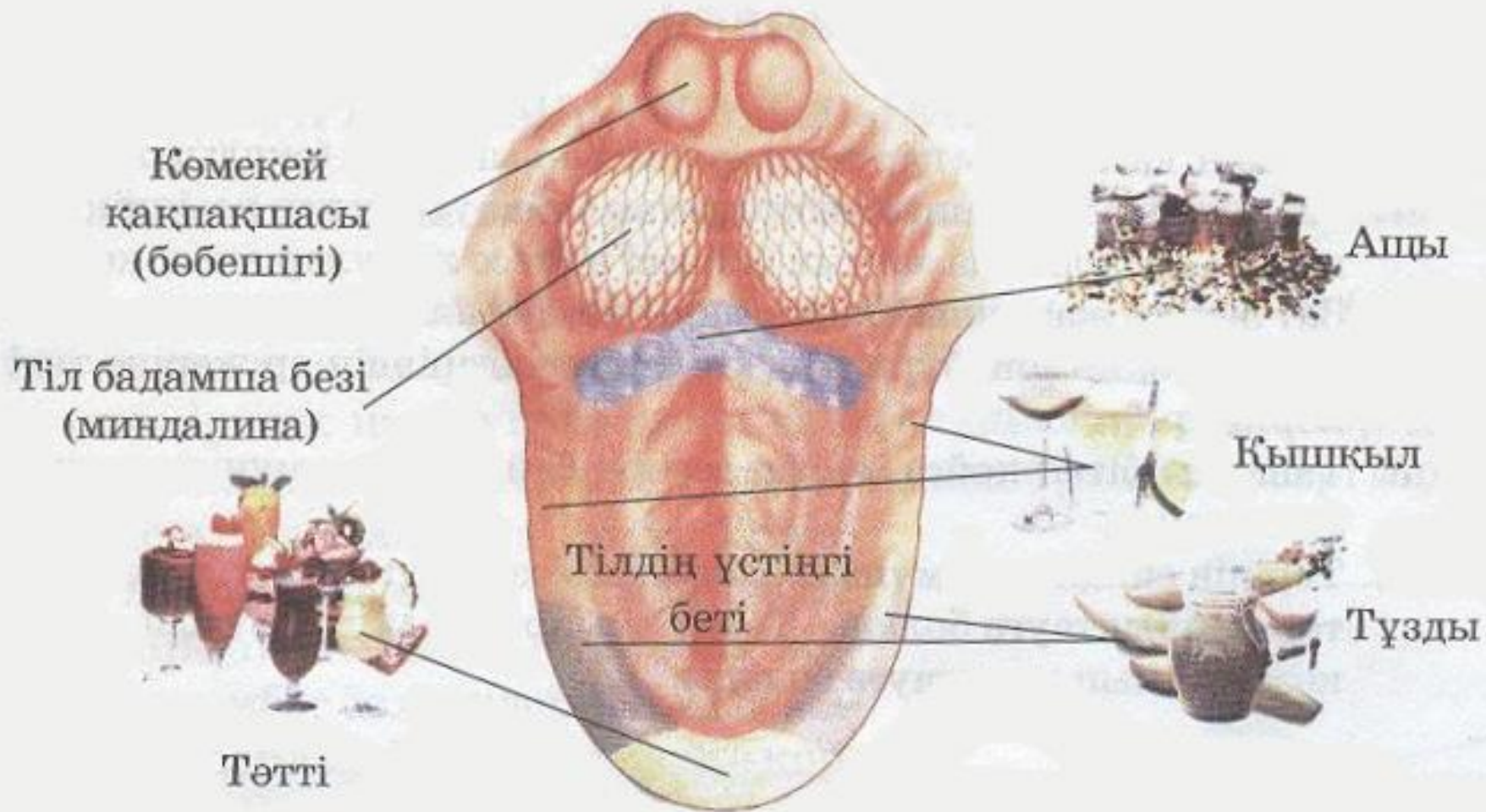
Дәм сезу

Дәм сезу мүшесі рецепторлары тағамның химиялық құрамын жақсы сезеді. Тілдің сілекейлі қабықшасында дәм сезу емізікшелері мен бүртіктері болады. Бүртік жасушаларының ұшында 40-50-дей жіңішке түтікшелер орналасқан. Тамақ заттары дәм сезу жасушаларының түтікшелерін тітіркендіреді. Қозу дәм сезу рецепторларынан тілге келетін жүйке талшығы арқылы сопақша миға, одан ортаңғы мидағы көру төмпешіктері мен ми қыртысына беріледі. Тілде сезімтал рецепторлар біркелкі орналаспайды.

Дәм сезу
рецепторлары

Дәм бүртігі





- 1) Тілдің ұшы тәтті;
- 2) Артқы бөлігі ащы;
- 3) Жиегі қышқыл;
- 4) Ұшы мен жиегі тұздыны сезеді.