

Гигиенический дизайн производственных помещений

Выполнила Водопьянова Т.А
Группа 263м

Полы

Пол должен выдерживать:

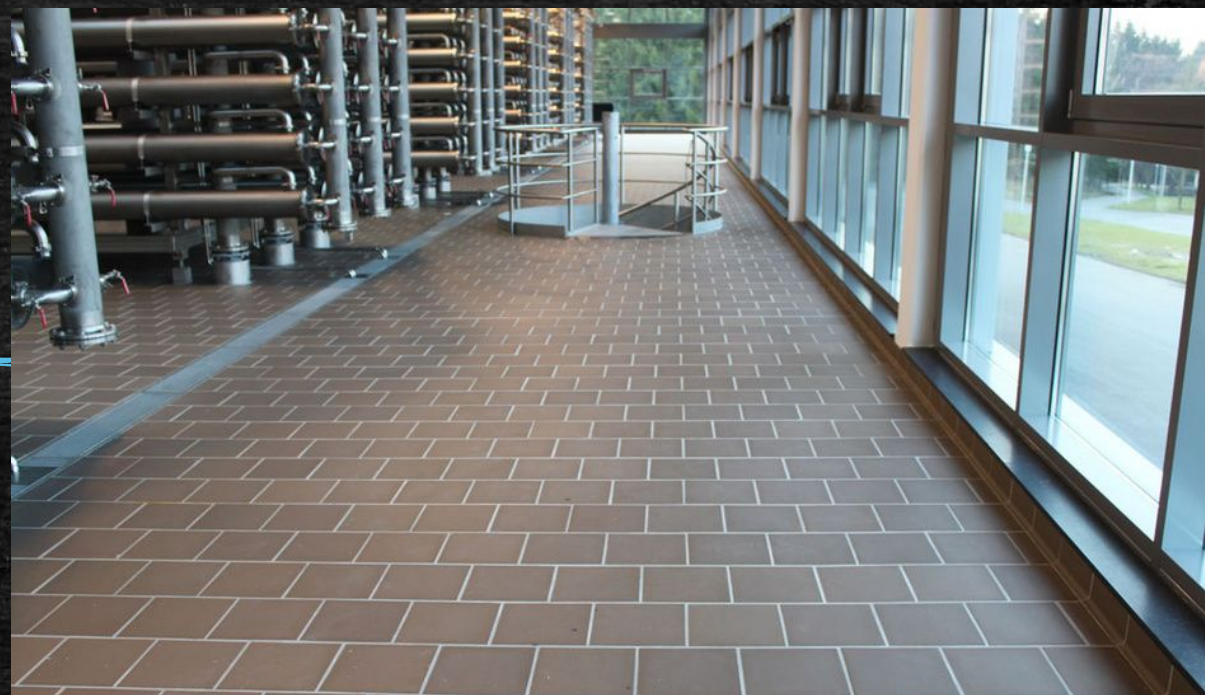
- Химическую нагрузку
- Механические воздействия
- Колебания температуры



Монолитное покрытие



Плиточное покрытие



Внутренние стены

- Материал
- Герметичность
- Водостойкость
- Легко очищаемость
- Без выступов
- Соединение с полом скругленные
- Желательно без окон
- Зазоры по краям дверей не более 6 мм



Потолки

- Легко очищаемые
- Механически стойкие
- Гладкая поверхность
- Вентилируемые



Спасибо за внимание