

Серии и планировки, в соотношении с классами жилья

Тюмень

Классификация жилья

**Единая классификация определяет
4 класса жилья:**

**ЭКОНОМ
КОМФОРТ
БИЗНЕС
ЭЛИТ**

«ЭКОНОМ»
класс

Общежитие

**Самый экономичный тип
недвижимости.**

Площадь: от 8 м² до ...

Кухня: отсутствует, общая на
несколько комнат

Санузел: отсутствует, общий
на несколько комнат

Балкон/лоджия: может быть

Тип: коридорный, блочный

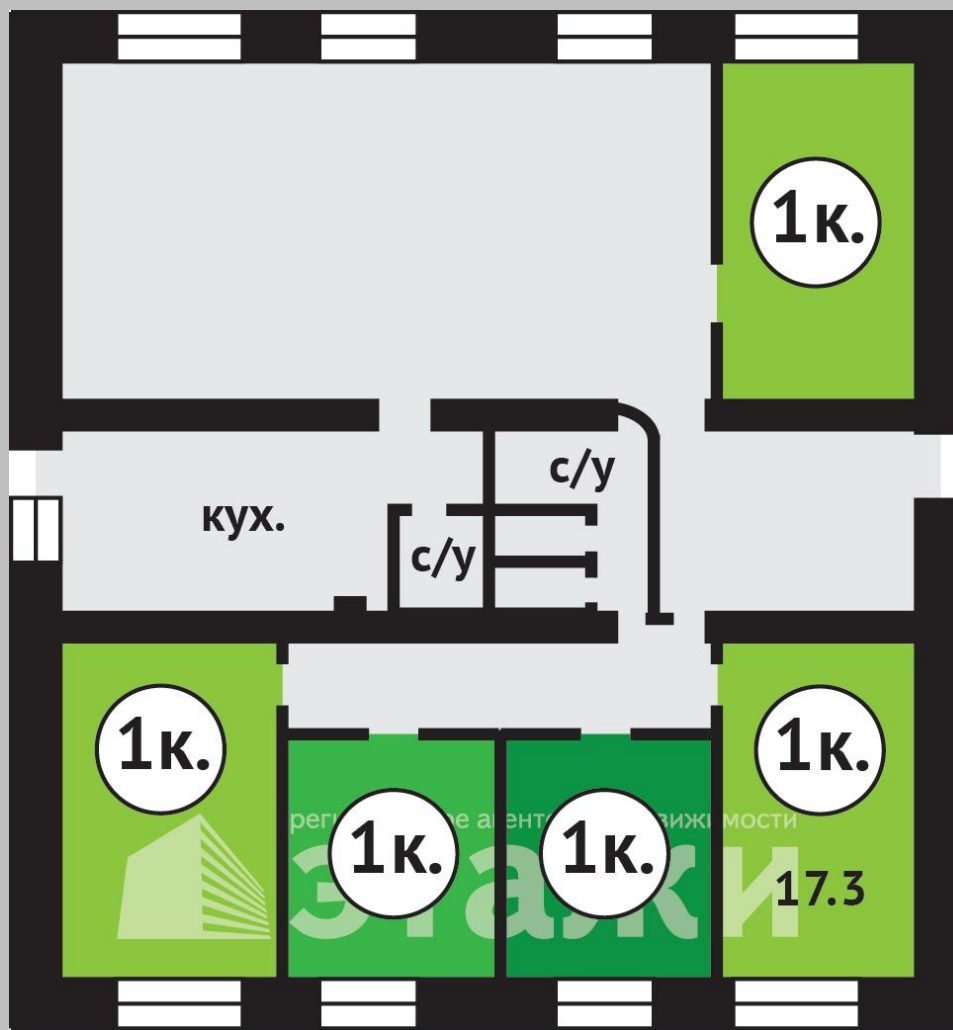
Этажность: 3-9

Год постройки : 60 - 90 гг.

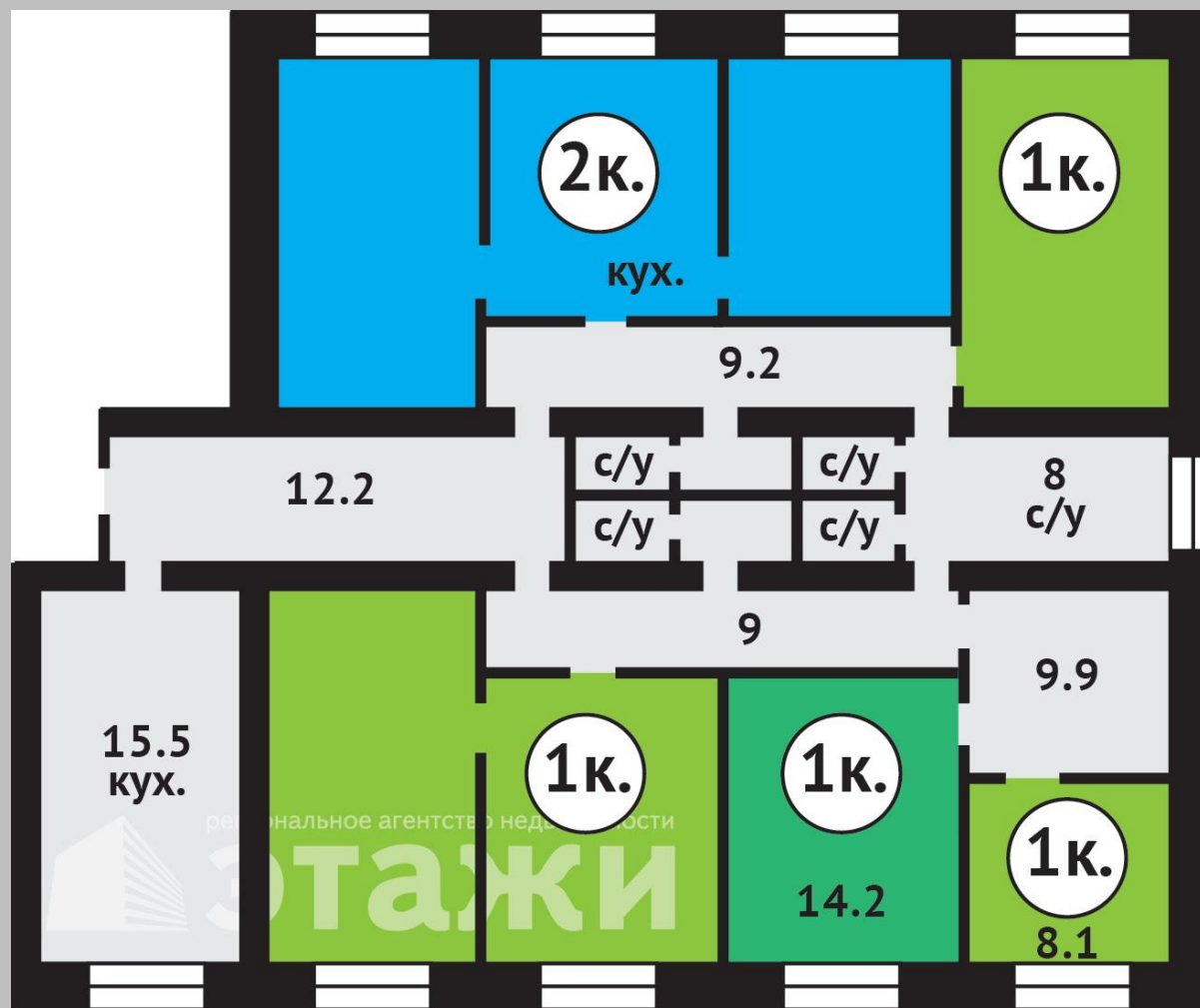
Районы застройки: Лесобаза,
Восточный, Войновка,
Центр, 1-4 микрорайоны....



Общежитие поэтажный план



Общежитие поэтажный план



Общежитие фасады



Общезитие фасады



Общежитие фасады



Общежитие Риэс

← → ↻ ries3.etagi.com/?page=objects&page_num=2

Фильтр Команды Создать объект Фильтр по коду либо несколько кодов через запятую Фильтр по телефону

Применить фильтр Сбросить фильтр Очистить поля

Основное

Класс: Квартиры
Тип: Любой
Операция: Квартира, Пансионат, Малосемейка, Общежитие
Запрос: Подозрительный
Статус: Категория жилья: Комната в ком. квартире
Парковка: Двор:

Код риэлтора(продавец)*
Менеджер группы
Код риэлтора(покупатель)*
Дата создания
Дата изменения
Цена (тыс. руб.) (н-р: 1000-2000)
Цена за кв.м/сот (н-р: 15-30)
Договор
Все включено
Возмездный

Вероятность торга
Ипотека
Сумма в договоре (н-р: 1000-2000)
Фото
3D-туры
Планировки
описание: символов

New!
Молодая семья
Субсидии бюджетникам
СРОЧНАЯ ПРОДАЖА!

Дополнительно

Город: Тюмень
Округ:
Район:
Улица:
Номер дома:
Бухва дома:
Корпус:
Строение:
Ключи в офисе:
Обременение:

Стены:
Серия: общ
Состояние:
Наличие рекламы:
Год постройки: (н-р: 1975, 1980-2014)
Готовность клиента платить:

Этаж: Не первый, Не последний
Этажность: (н-р: 2, 4-7)
Кол-во комнат: (н-р: 1, 2, 5-7)
Кол-во спален: (н-р: 1, 2, 5-7)
Площадь (кв. м.): (н-р: 50-150)
Площадь кухни (кв. м.): (н-р: 3-20)

Категория:
Назначение:
Газ:
Электричество:
Водопровод:
Вид водопровода:
Отопление:
Вид отопления:
Канализация:
Вид канализации:
Многоуровневая:

Включено Предлистинг

	Владелец	Телефоны владельца
ната в общежитии пользования, находясь зможен торг. Хоро обнее	Сергей Дмитриевич	<input type="text"/>
он ичная квартира на т. К общежитию от к. вход в квартиру дробнее	Жиркина Татьяна Рудольфовна	<input type="text"/>
а в общежитии бла вода, все узакон ня, пластиковое ок бнее	Татьяна	<input type="text"/>

1.jpg Рисунок без назван...jpg

Указать на карте

RU 18:42 15.10.2014

Пансионат

Это малогабаритные квартиры

Площадь: от 8 м²

Кухня: отсутствует

Санузел: есть

Балкон/лоджия: может быть

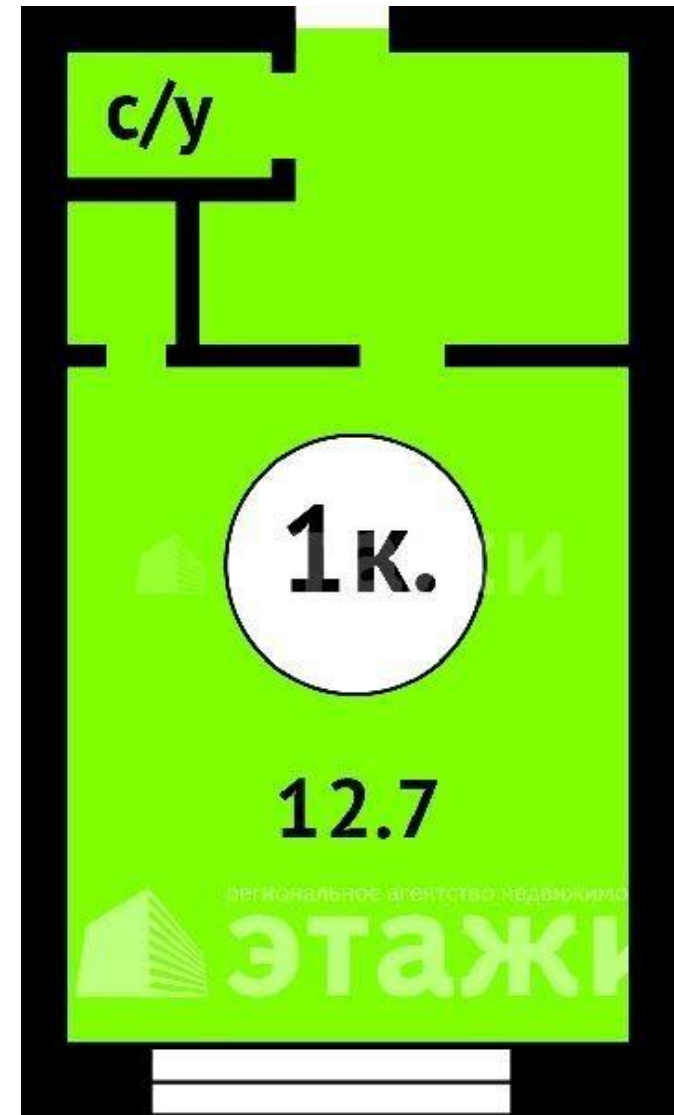
Тип: коридорный

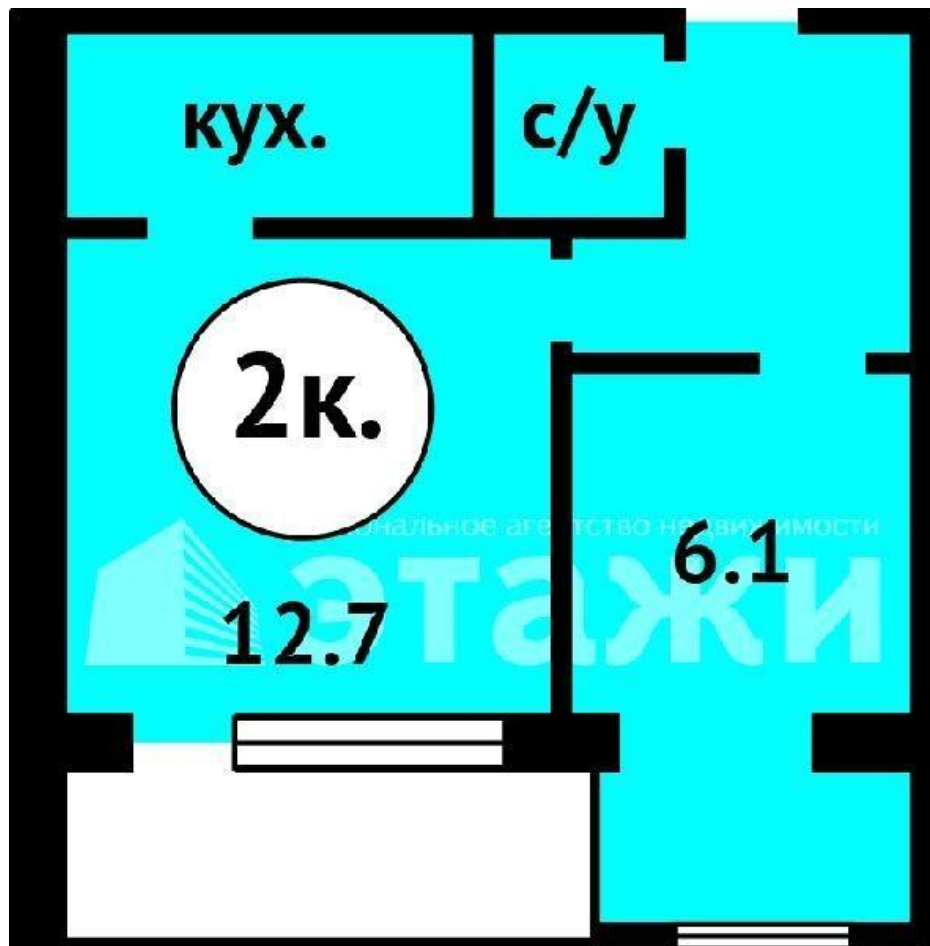
Этажность: 5-эт кирпичные, 8-эт - панель.

Год постройки : 60 - 90 гг.

Современная альтернатива –
квартиры-студии

Районы застройки: Центр,
микрорайоны...





2-комнатный



1-комнатный

Пансионат поэтажный план



Пансионат фасад



Пансионат фасад



Малосемейка

Полноценная квартира в уменьшенных размерах.

Площадь: 1-комн. от 17 м² до 22; 2-комн. от 20 м² до 40

Кухня: от 4 до 8 м²

Санузел: в основном совместный

Балкон/лоджия: может быть

Тип: коридорный, подъездный

Этажность: 5-8-12 эт

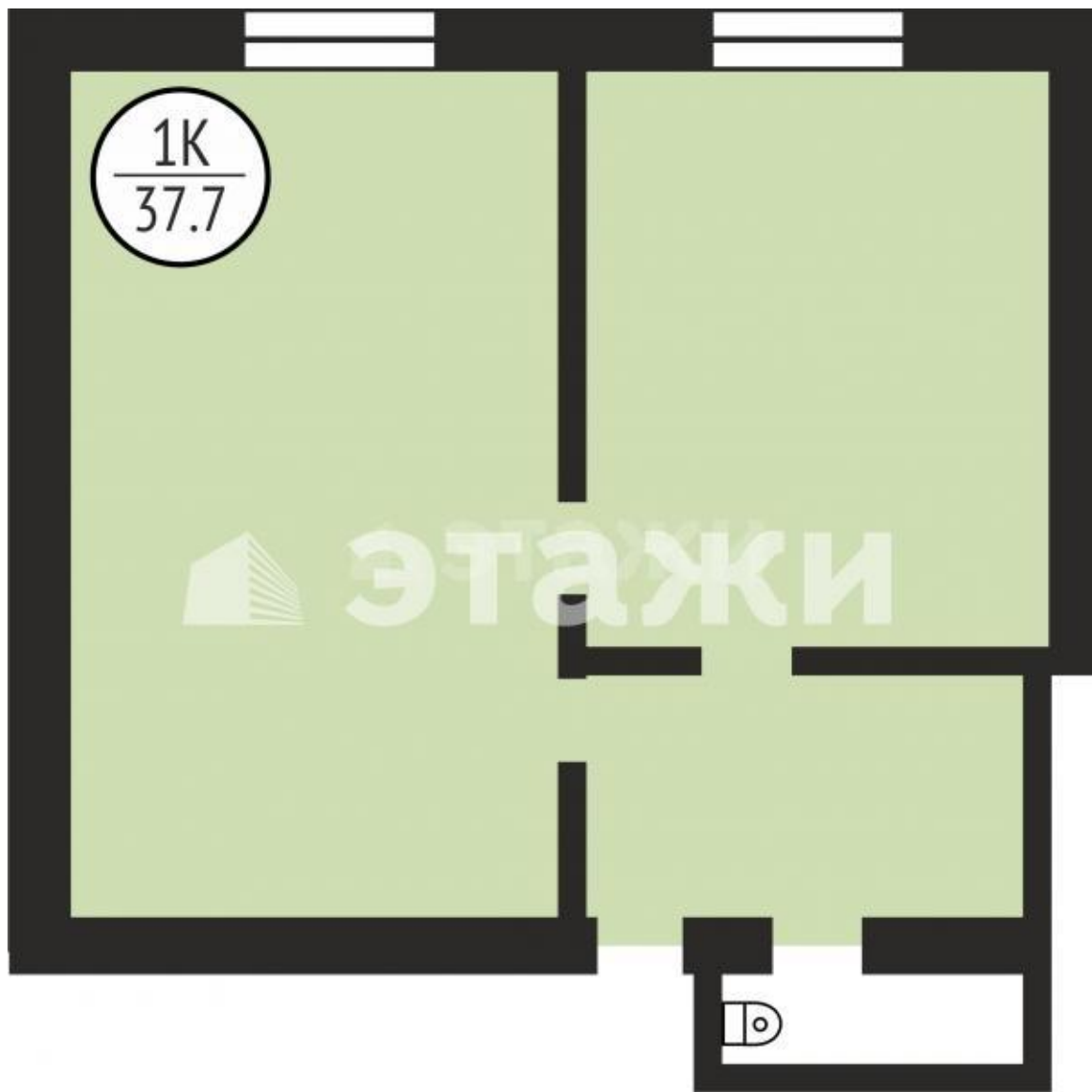
кирпичные, редко панельные

Год постройки: до 90-х гг.

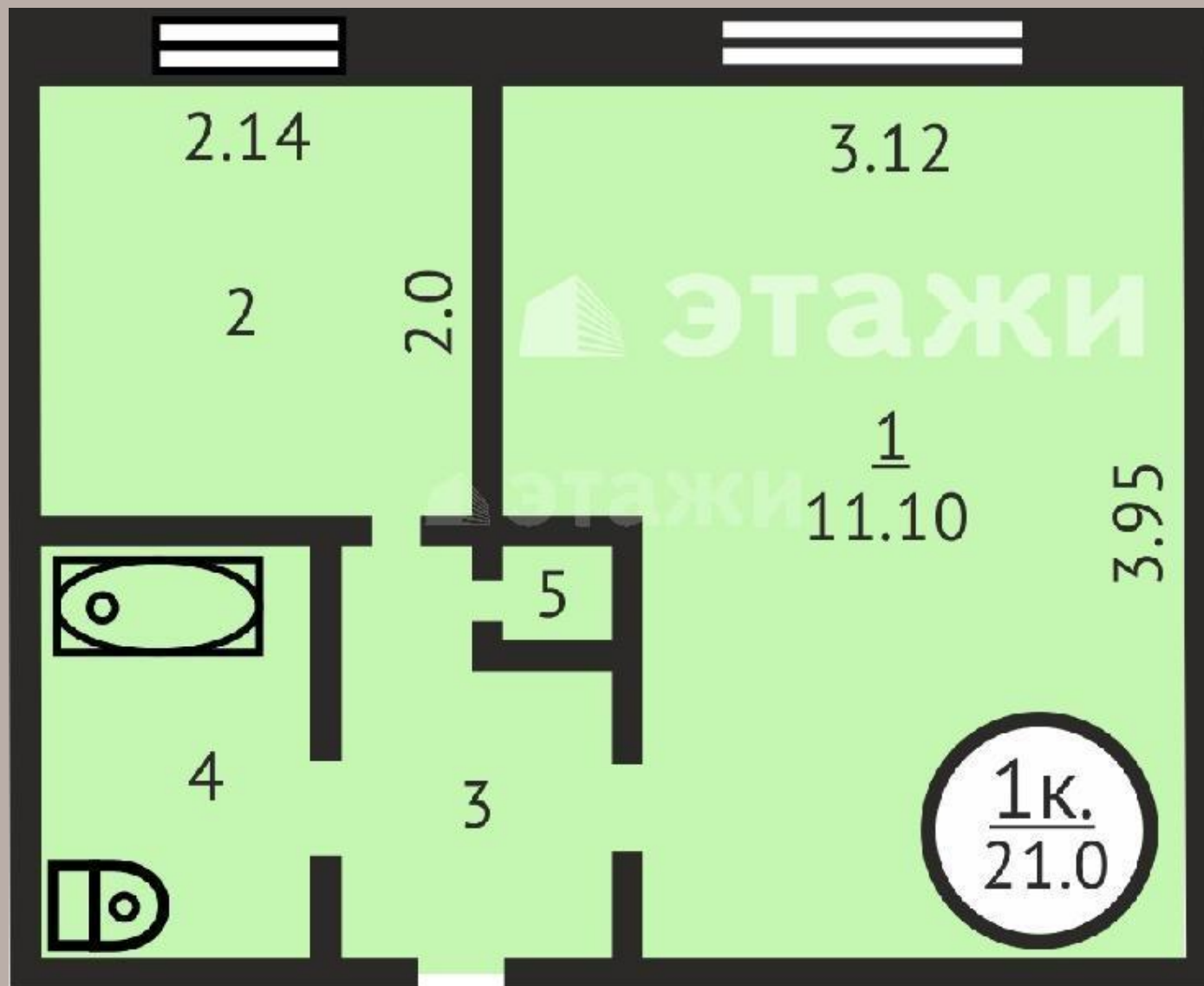
Районы застройки: Центр, микрорайоны...



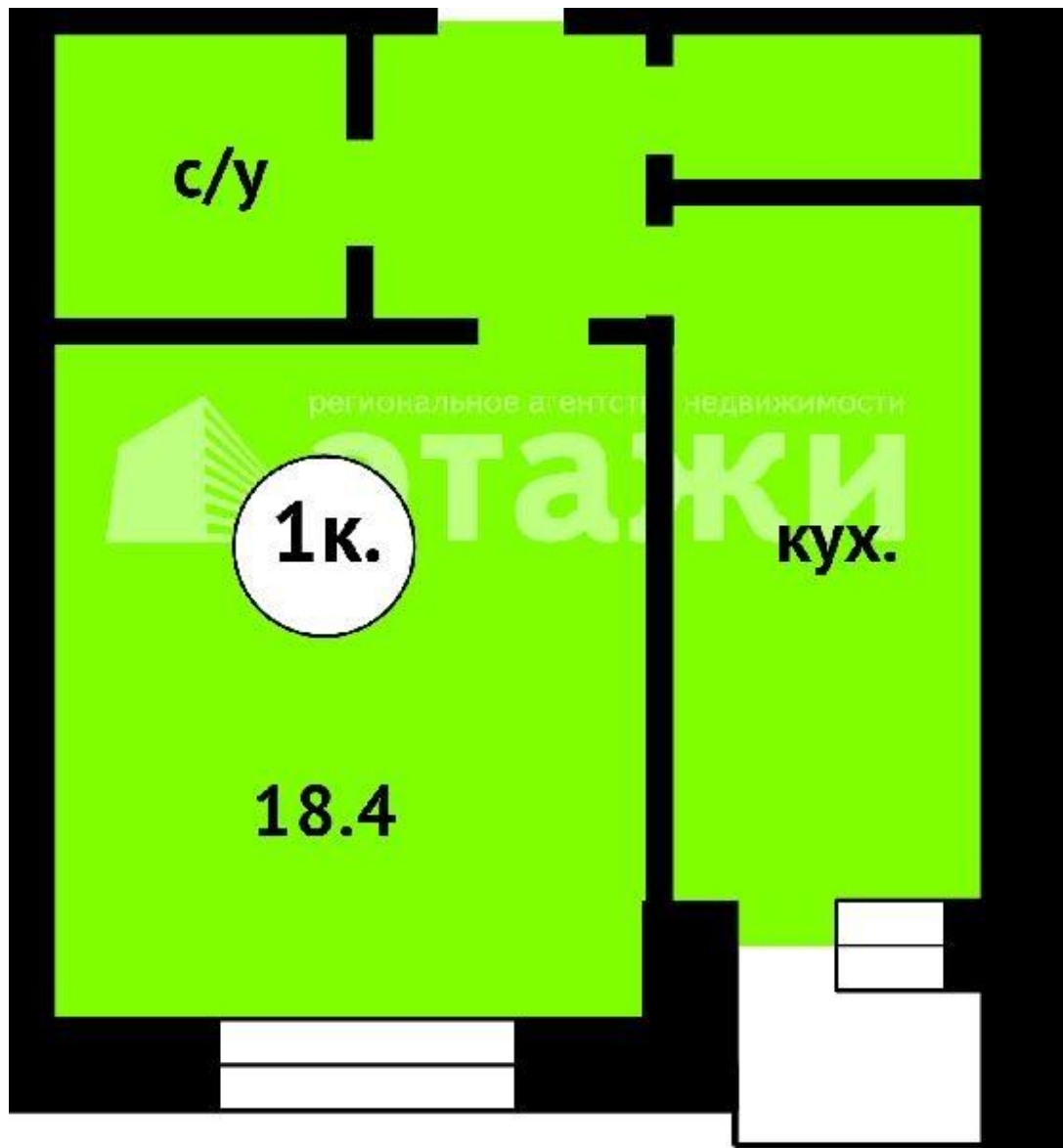
Малосемейка планировки



Малосемейка планировки



Малосемейка планировки



Малосемейка фасад



Малосемейка фасад



«Хрущевка»

Полноценная квартира

Площадь: 1-комн. от 28 м² до 30; 2-комн. от 40 м² до 44; 3-комн. от 50 м²

Высота потолков: 2,5 м

Кухня: от 5 до 6 м²

Санузел: совмещенный и отдельный

Балкон/лоджия: балкон и без балкона

Тип: подъездный

Этажность: 2-5 эт, кирпичные, панельные

Год постройки : до 70-х гг.

Районы застройки: Все «старые» районы города



«Хрущевка» фасад



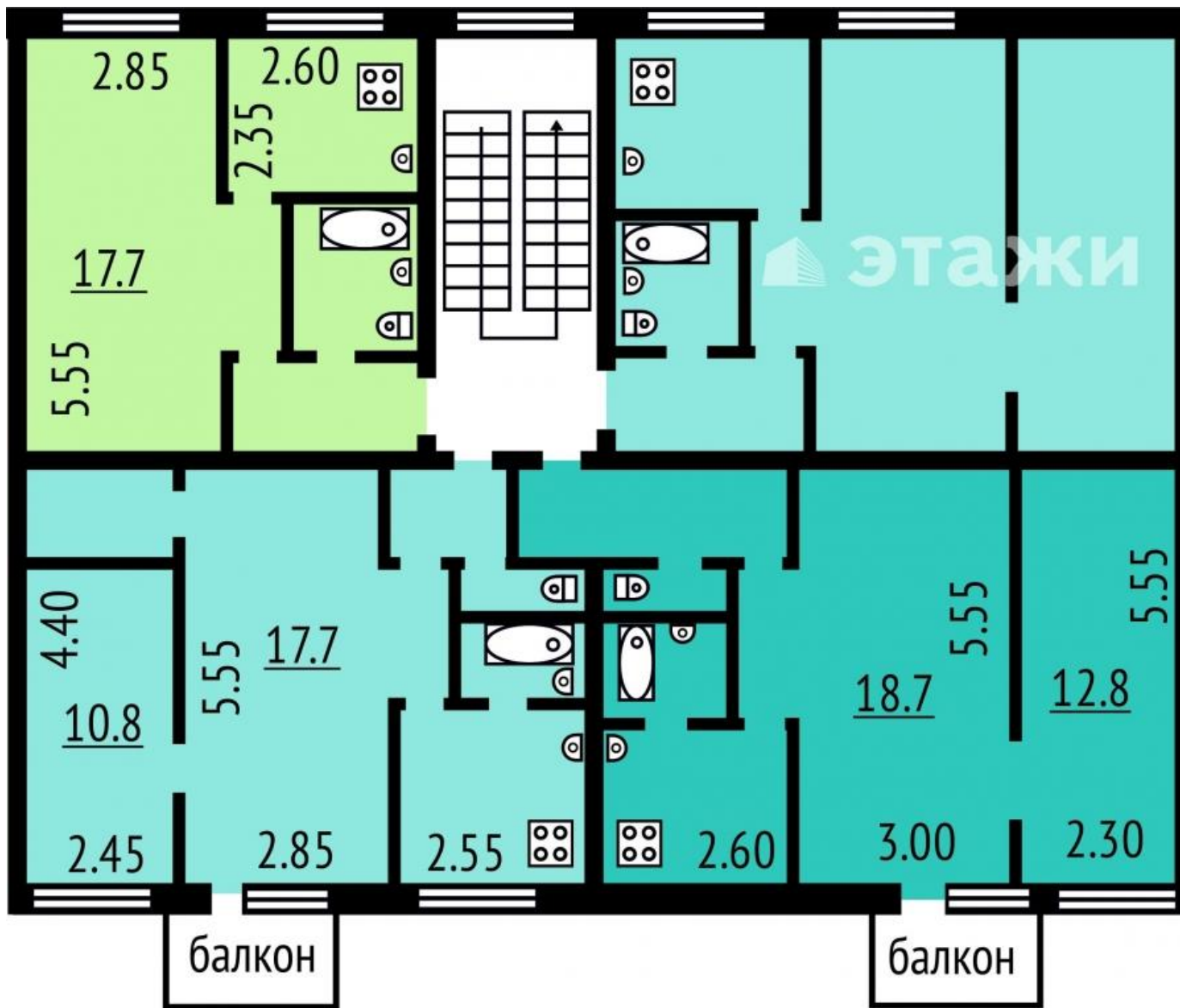
«Хрущевка» фасад



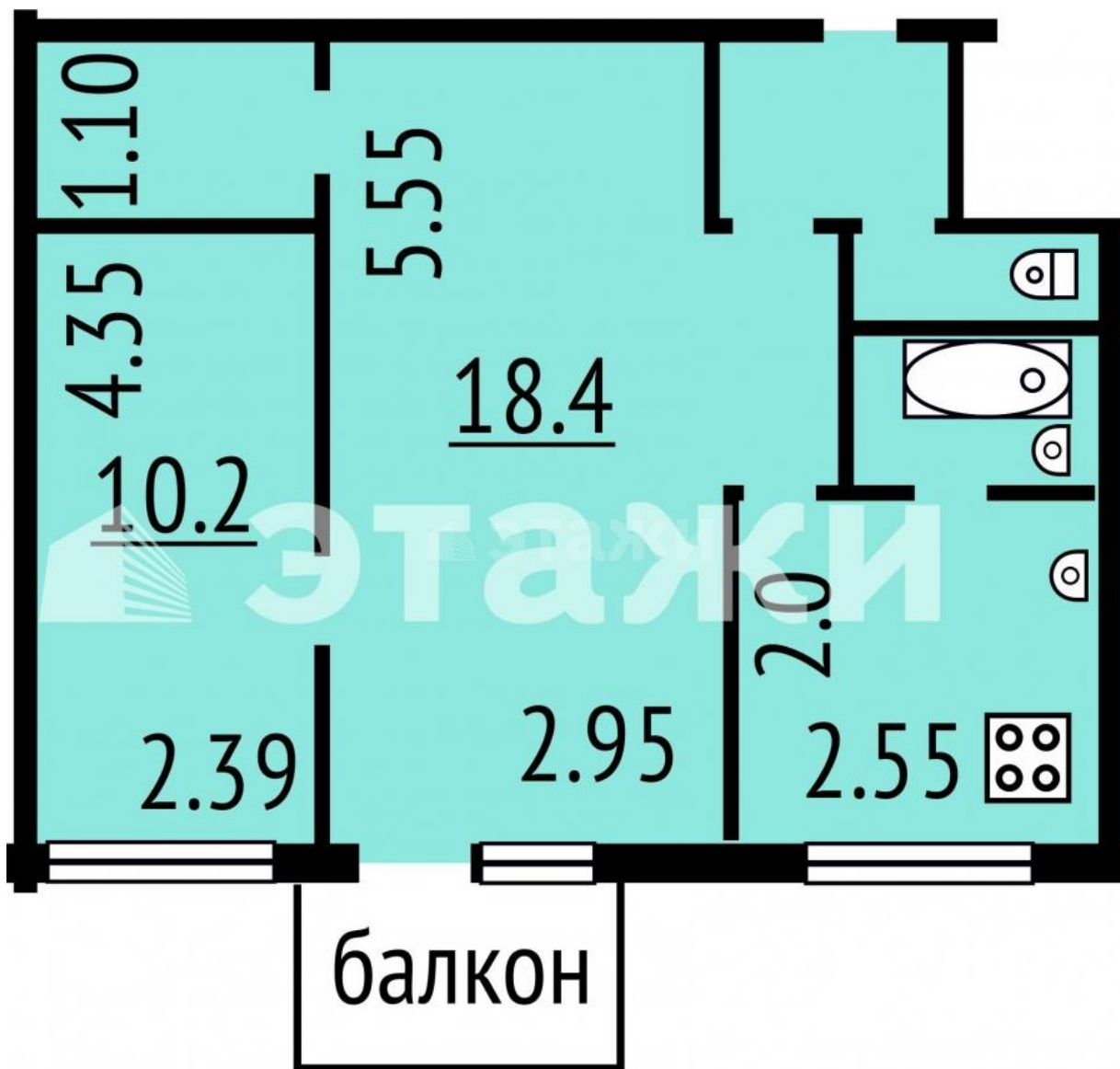
«Хрущевка» фасад



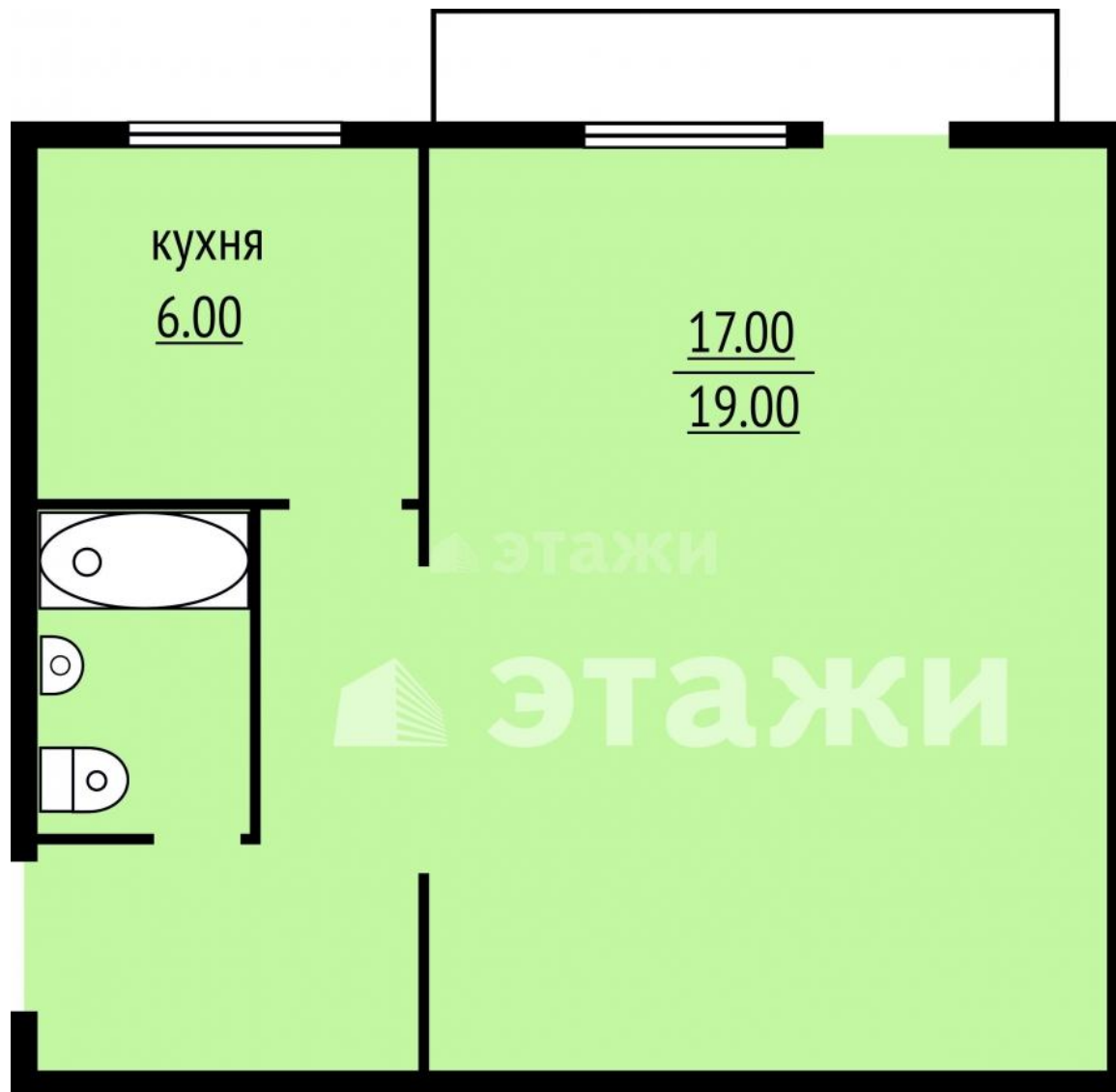
«Хрущевка» планировки



«Хрущевка» планировки



«Хрущевка» планировки



«Брежневка»

Полноценная квартира

Площадь: 1-комн. от 29 м² до 31;
2-комн. от 42 м² до 47; 3-комн.
от 50 м² до 59

Высота потолков: 2,5 м

Кухня: от 6 до 7 м²

Санузел: совмещенный и
раздельный

Балкон/лоджия: балкон и без
балкона, лоджия в 9-этажных

Тип: подъездный

Этажность: 5, 9- эт, кирпичные,
панельные

Год постройки : 70-е, начало 80-
х гг.

Районы застройки: Все
«старые» районы города



«Брежневка» фасад



СТЯ СПАСИБО
О ТЕЛЕФТЪ!
СОВ

«Брежневка» фасад



«Брежневка» фасад



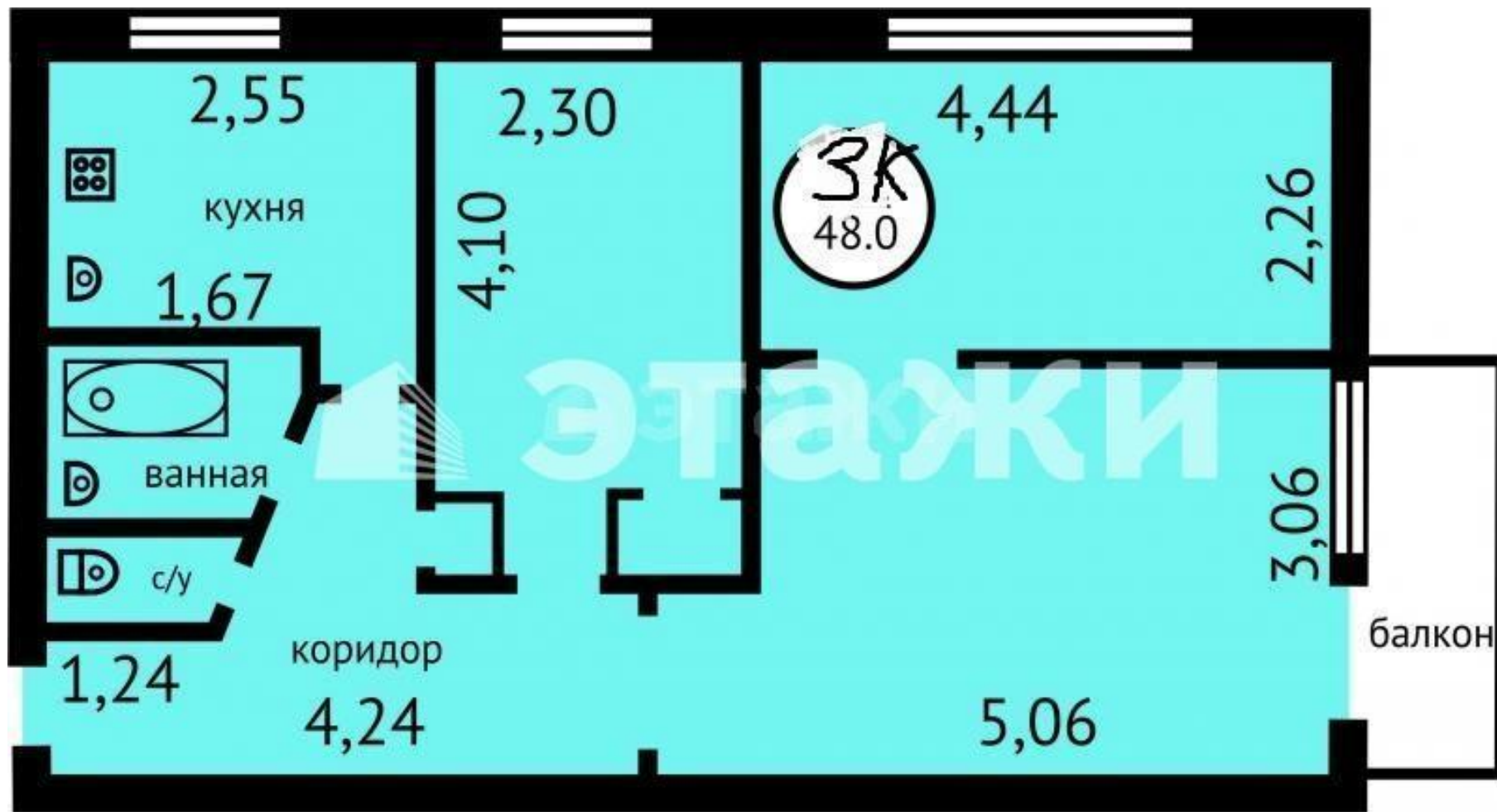
«Брежневка» планировки



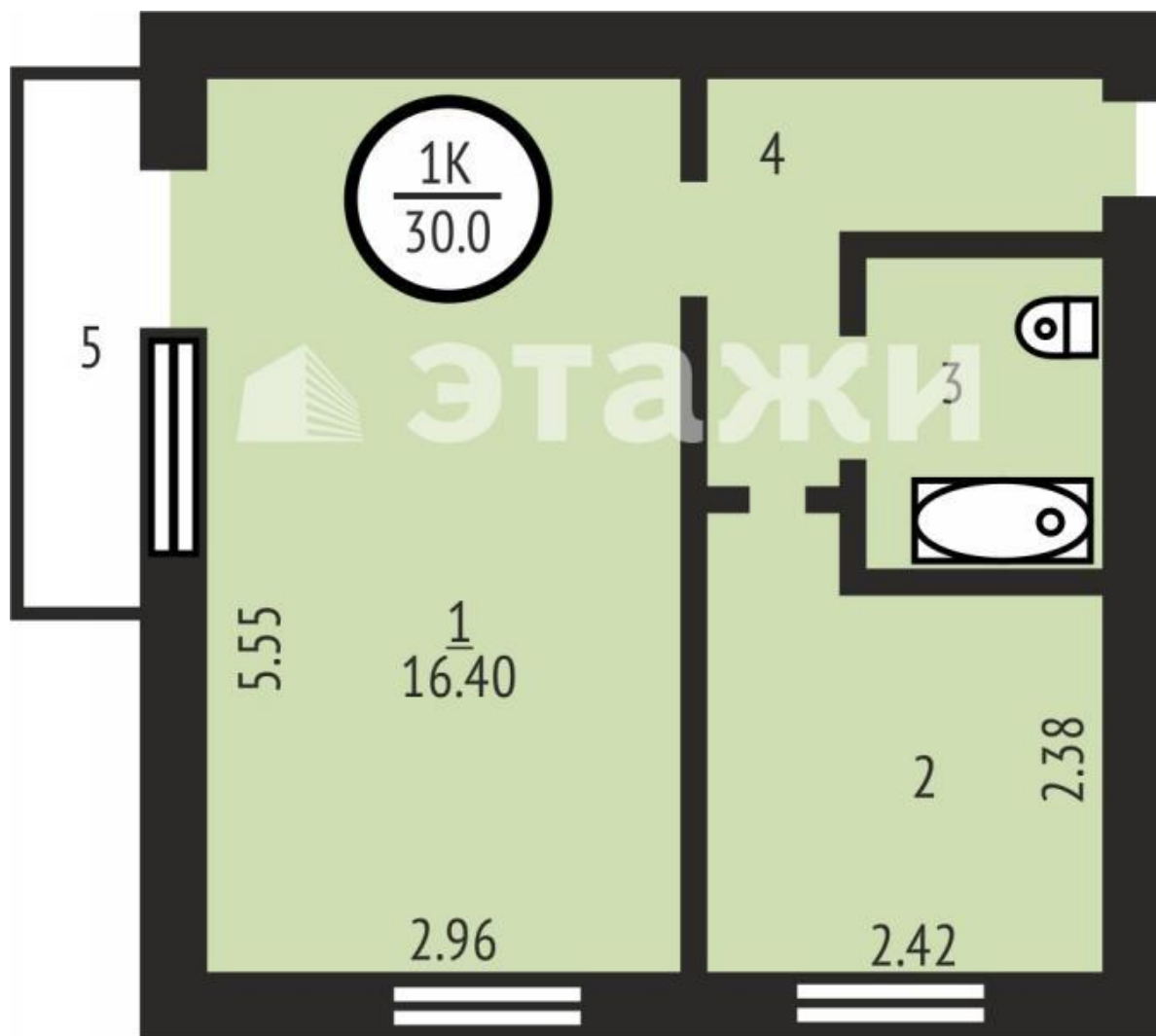
«Брежневка» планировки



«Брежневка» планировки



«Брежневка» планировки



Ленпроект

Площадь: 1-комн. от 29 м²
до 37; 2-комн. от 45 м² до
50 м² ; 3-комн. от 52 м²

Высота потолков: 2,5 м

Кухня: от 6 до 9 м²

Санузел: совмещенный и
раздельный

Балкон/лоджия: лоджия,
балкон, редко без
балкона,

Тип: подъездный

Этажность: 5-6 эт
кирпичные, панельные

Год постройки : 70-90-е
гг.

Районы застройки: Все
«старые» районы города



Ленпроект фасад



Ленпроект фасад



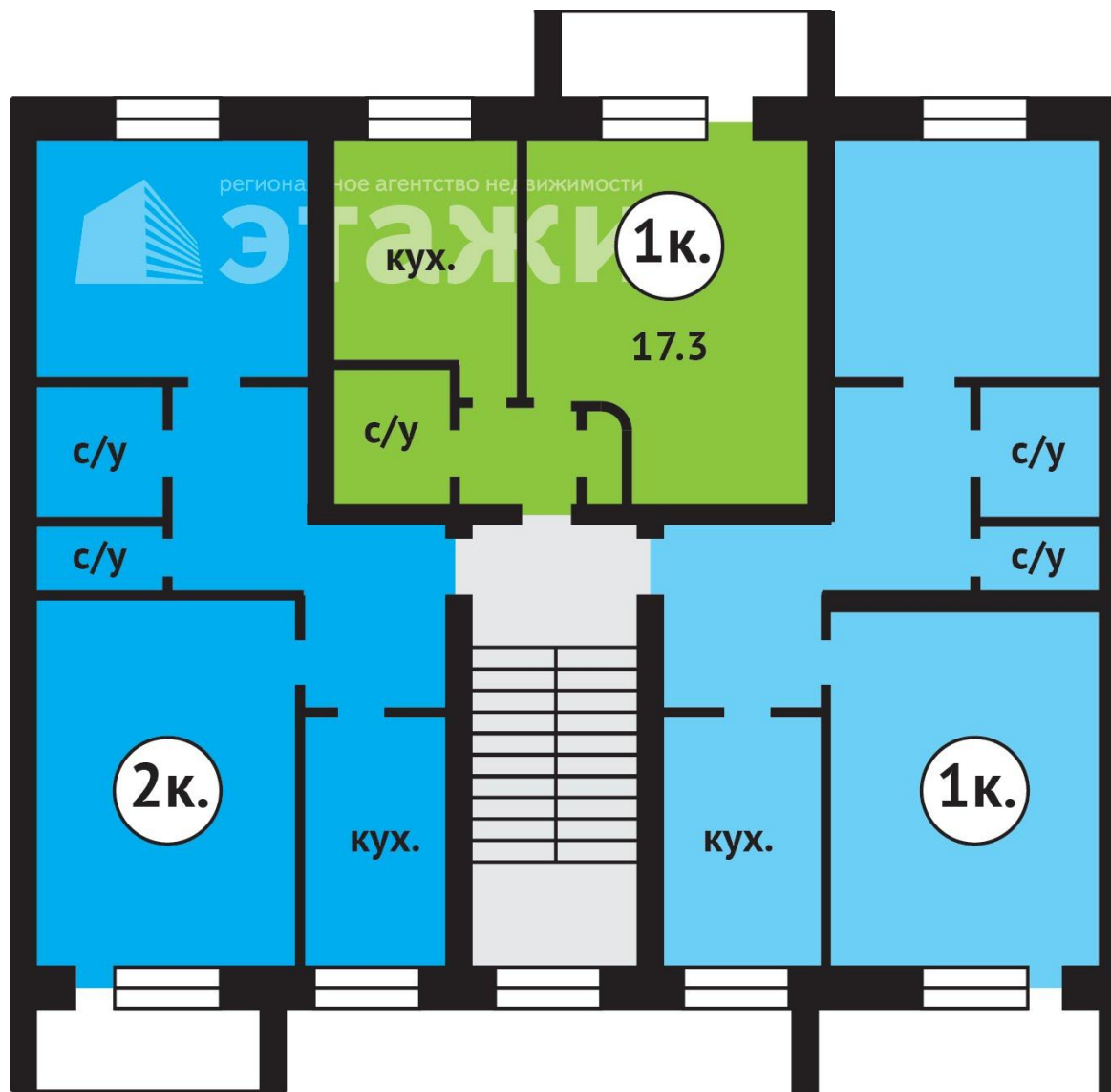
Ленпроект фасад



Ленпроект фасад



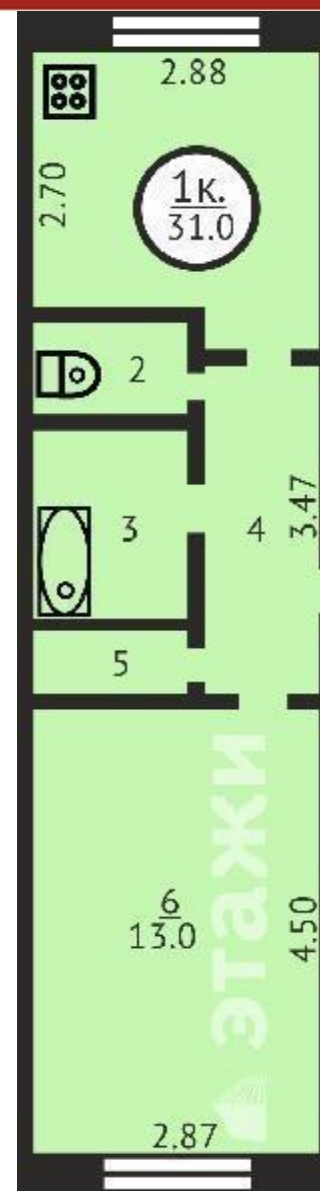
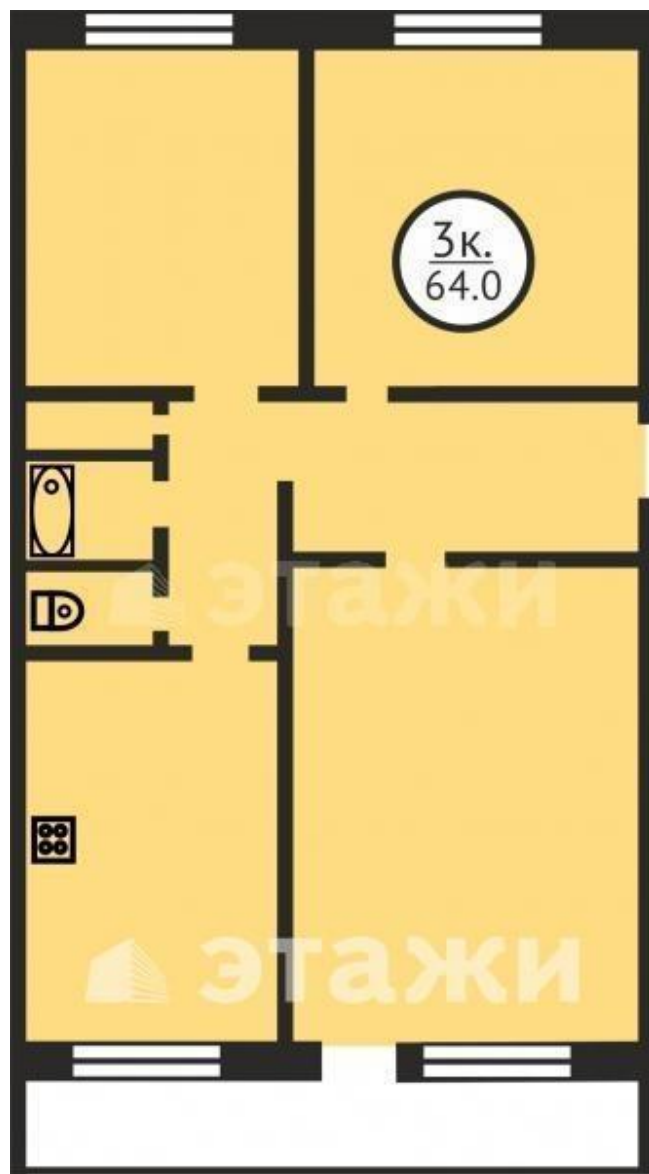
Ленпроект поэтажный план

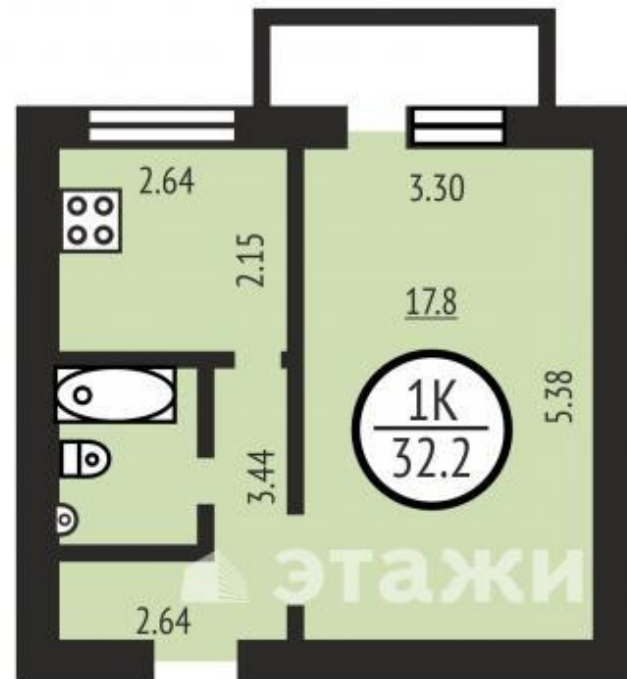
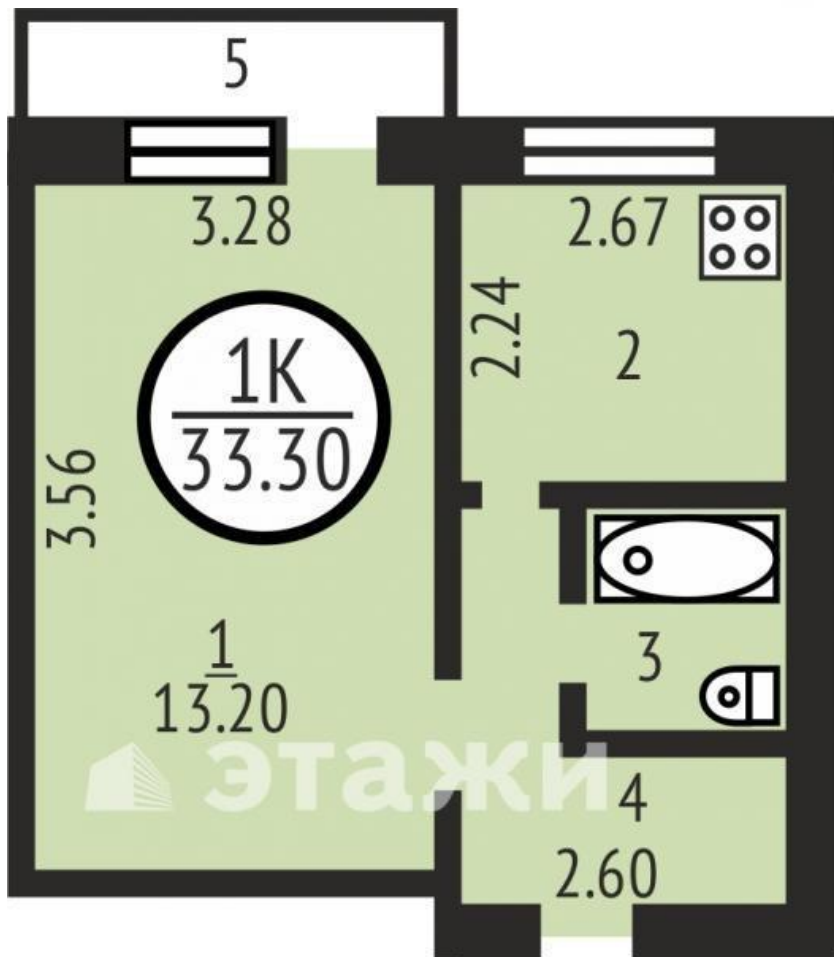


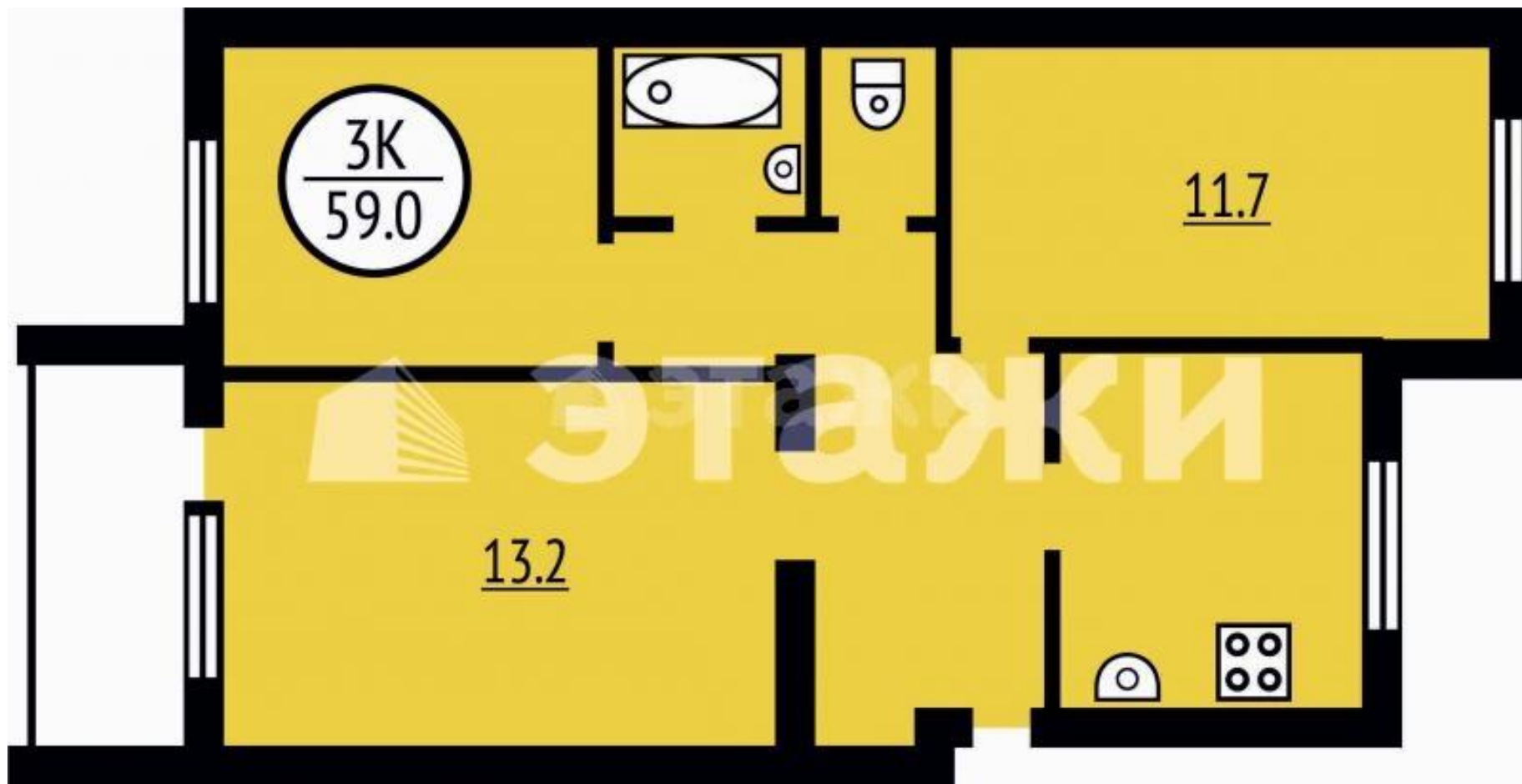
Ленпроект поэтажный план

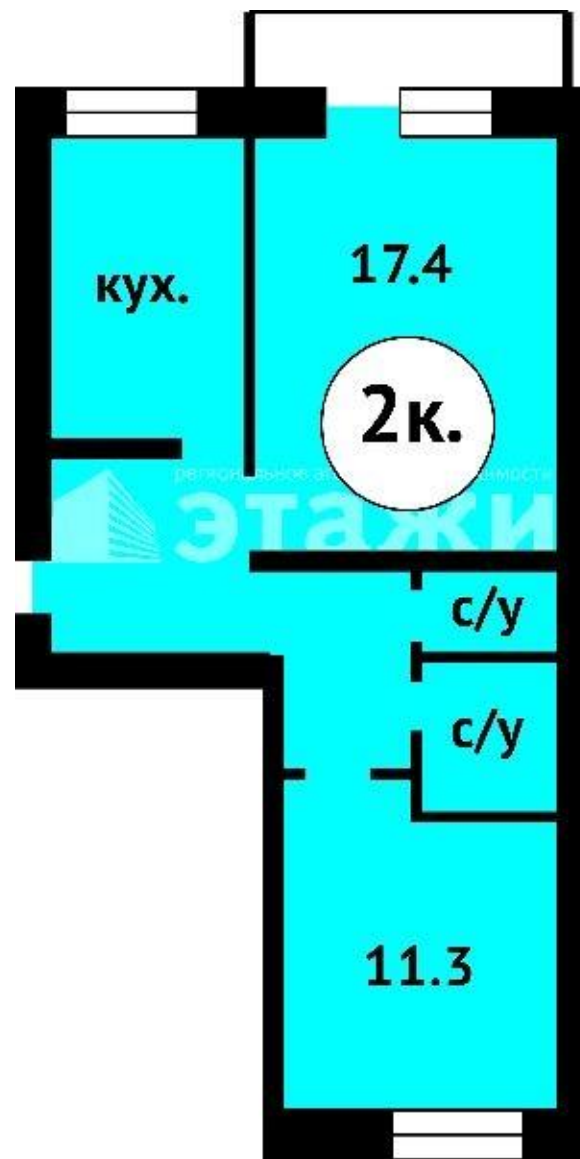
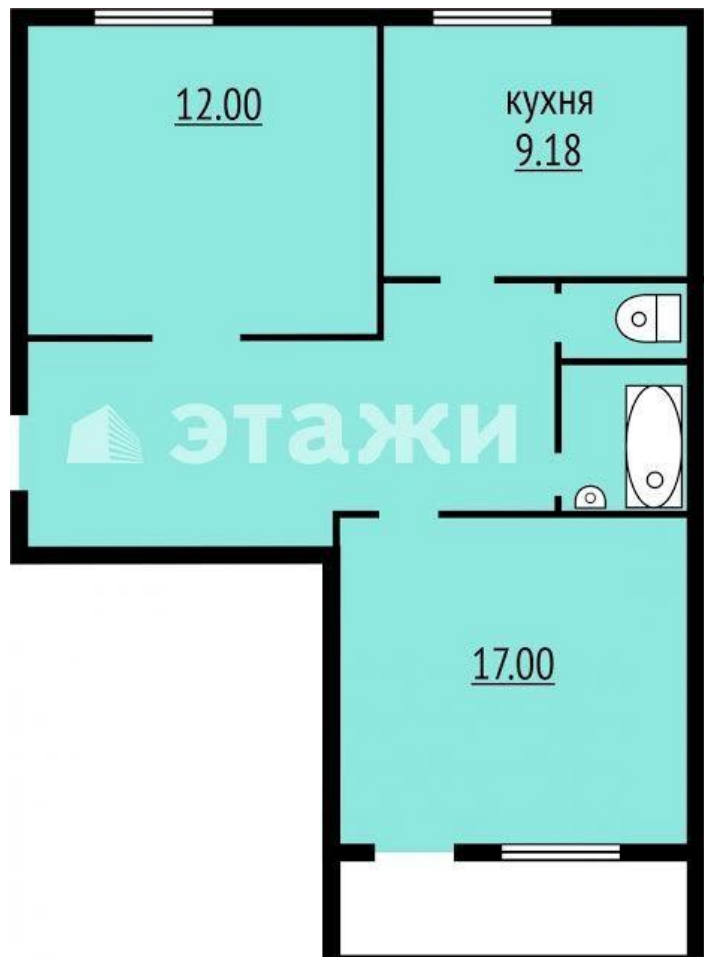


Ленпроект планировки









Болгарский проект

Площадь: 1-комн. от 31 м² до 37; 2-комн. от 45 м² до 56 м² ; 3-комн. Нет

Высота потолков: 2,5 м

Кухня: от 6 до 10 м²

Санузел: раздельный, совмещенный

Балкон/лоджия: лоджия 3 м² или 6 м²

Тип: 1-подъездный

Этажность: 8-9 эт
панельные

Год постройки : 80-90-е гг.

Районы застройки: 5 мкр., Червишевский тракт, центр, Заречный мкр...



Болгарский проект фасад

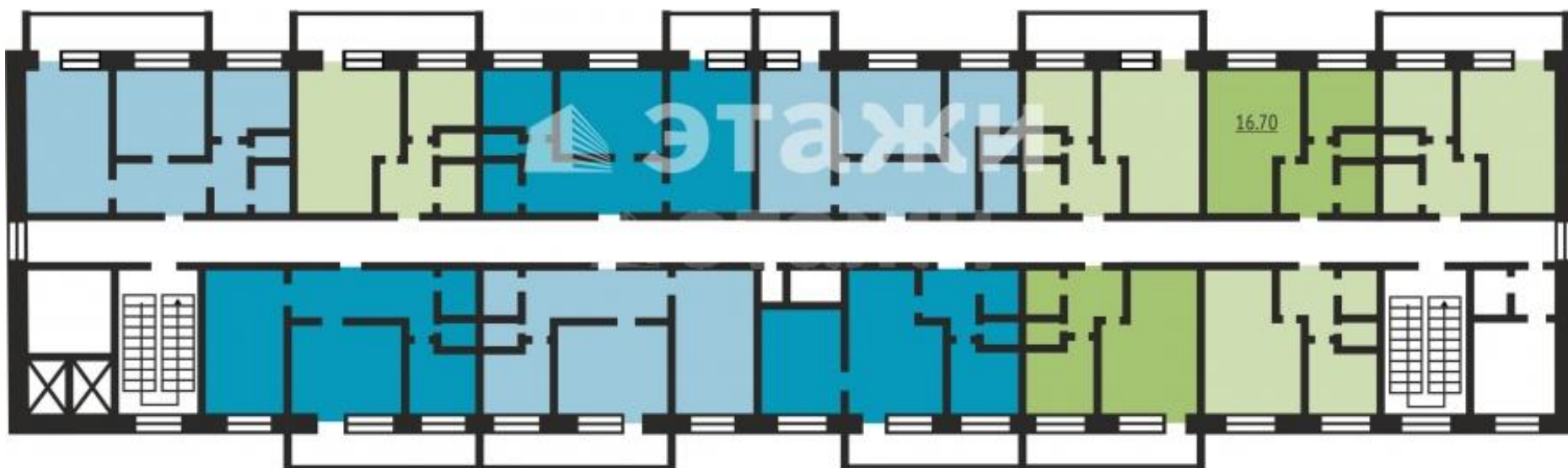


Болгарский проект фасад

региональное агентство недвижимости
этажи



Болгарский проект поэтажный план



Ярославский проект

Площадь: 1-комн. – нет, 2-комн. 46- 48 м²; 3-комн. 56-65 м²

Высота потолков: 2,5 м

Кухня: от 7 до 9 м²

Санузел: раздельный

Кладовка: есть

Балкон/лоджия: лоджия от 6 до 8 м²

Тип: 1-подъездный

Этажность: 12 эт кирпич

Год постройки : 80-90-е , начало 2000 гг.

Районы застройки:

Червишевский тракт, центр, Заречный, Восточный и др. мкр.

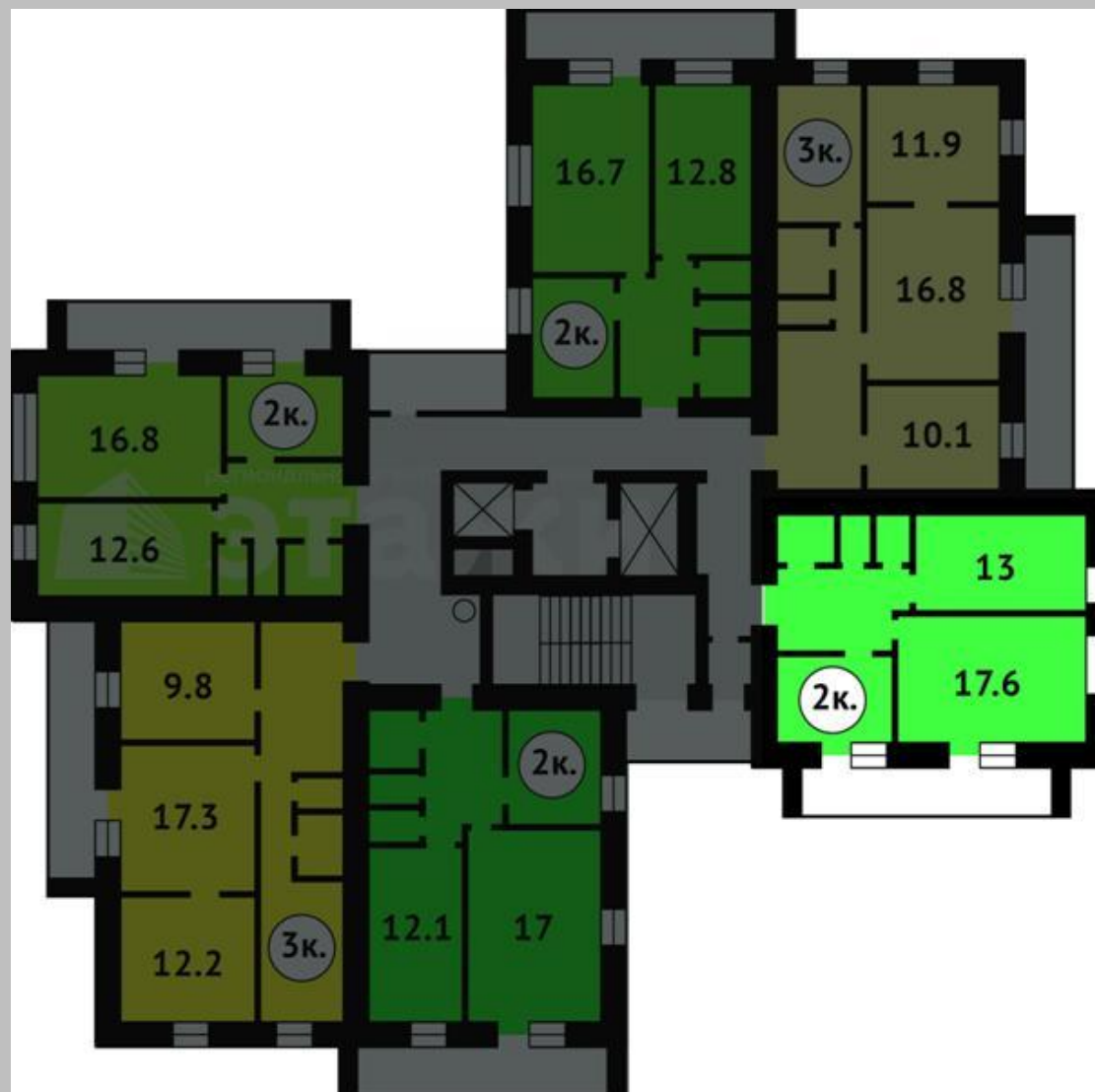


Ярославский проект фасад



Ярославский проект фасад





Грузинский проект

Полноценная квартира

Площадь: 1-комн. от 34-37 м²; 2-комн. 45-56 м² ; 3-комн. 65-78 м²; 4-комн. 88-100 м²

Высота потолков: 2,75 м

Кухня: от 7 до 10 м²

Санузел: отдельный

Балкон/лоджия: лоджия 2,5 - 4 м²

Тип: подъездный

Этажность: 7, 9 эт блочный

Год постройки : 80-90-е гг.

Районы застройки:

Южный, Червишевский тракт, Заречный мкр...



Грузинский проект фасад

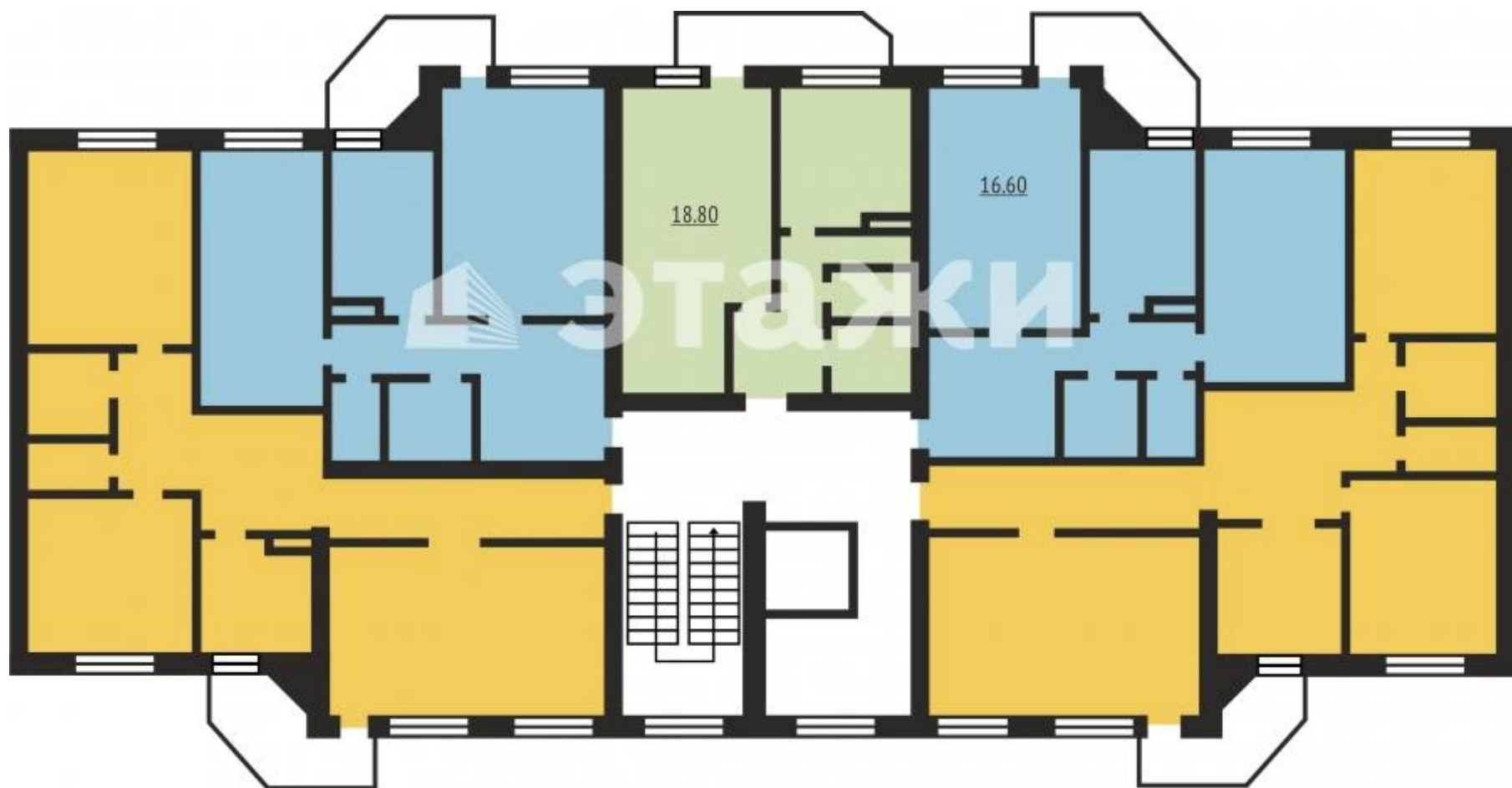


Грузинский проект фасад



Грузинский проект поэтажный план

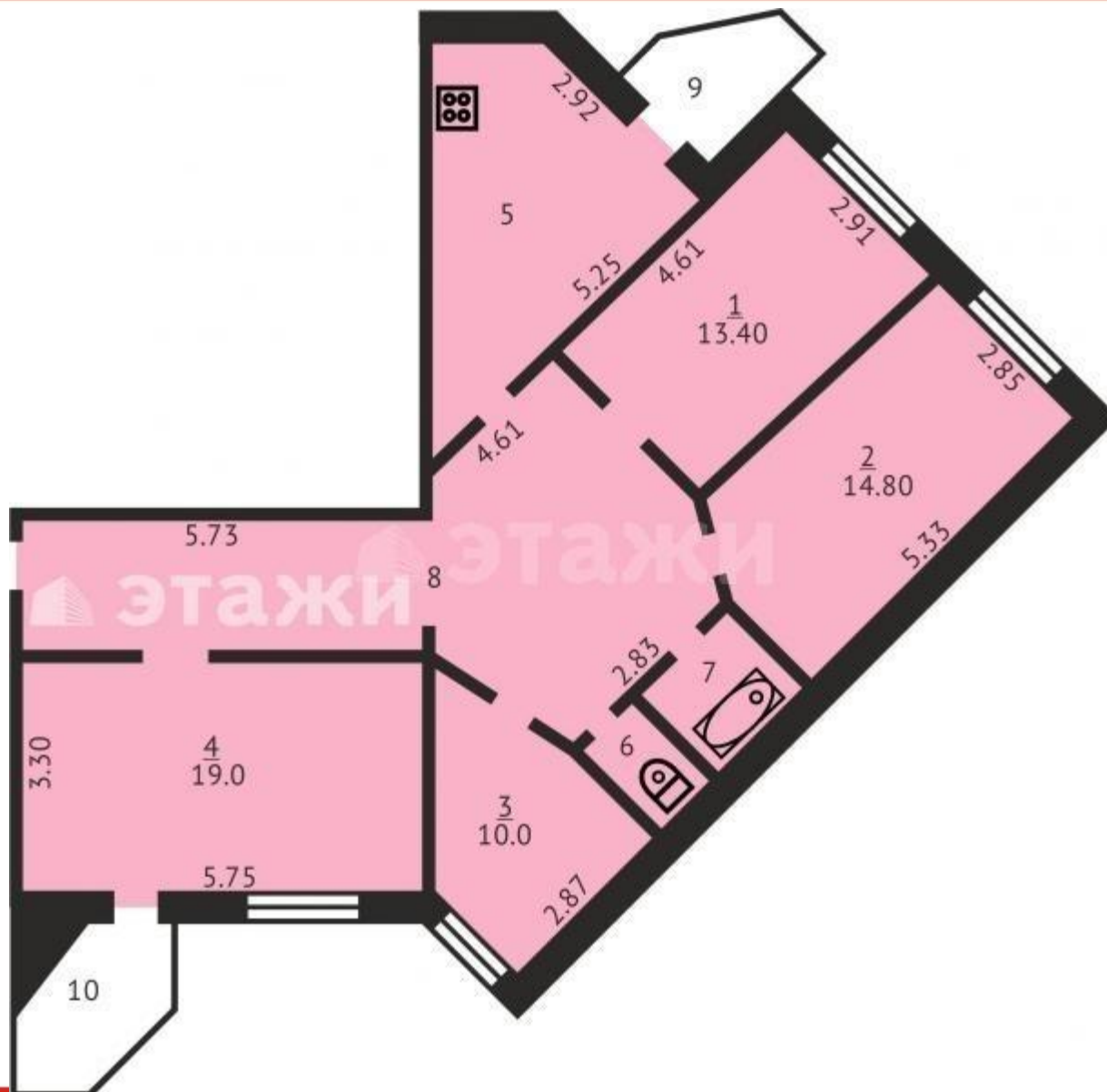




Грузинский проект планировка



Грузинский проект планировка



Свердловский проект

Площадь: 1-комн. от 35 м²;

2-комн. 48 м² ; 3-комн.

82-87 м²; 4-комн. 100 м²

Высота потолков: 2,7 м

Кухня: от 8 м²

Санузел: раздельный в 2-4-комн, совмещенный в 1-комн.

Балкон/лоджия: 6 м²

Тип: 1-подъездный

Этажность: 16-эт панель

Год постройки : 80-90-е гг.

Районы застройки: 5 мкр,

Заречный мкр...



Свердловский проект фасад





Свердловский проект планировка



Тобольский проект

Площадь: 1-комн. от 33 м²;
2-комн. 46 м² ; 3-комн.
60-65 м²

Высота потолков: 2,5 м

Кухня: от 6-9 м²

Санузел: раздельный

Балкон/лоджия: 2-3 м²

Тип: подъездный

Этажность: 9-эт панель

Год постройки : 70-90-е гг.

Районы застройки:
микрорайоны



Тобольский проект фасад



Тобольский проект фасад



Тобольский проект фасад

региональное агентство недвижимости
этажи



Тобольский проект поэтажный план



Проект «Трехлистник»

Полноценная квартира

Площадь: 1-комн. 34-36 м²;
2-комн. 52-55 м² ; 3-комн.
нет

Высота потолков: 2,5 м

Кухня: от 7-10 м²

Санузел: отдельный

Балкон/лоджия: общая
лоджия на 4-6 квартир, 6-8
м²

Тип: 1-подъездный

Этажность: 9-эт панель

Год постройки : 70-90-е гг.

Районы застройки:
микрорайоны, центр



«Трехлистник» фасад



«Трехлистник» фасад



«Трехлистник» поэтажный план



86 серия

Площадь: 1-комн. 32-33 м²; 2-комн. 47-50 м² ; 3-комн. 60-66м²; 4-комн 69-76 м²

Высота потолков: 2,5 м

Кухня: 7-8 м²

Санузел: раздельный

Балкон/лоджия: 6-8 м²

Кладовка: нет

Тип: подъездный

Этажность: 5, 9-10-эт
кирпич

Год постройки : 70-00-е
гг. строятся и сейчас

Районы застройки: все
микрорайоны города



86 серия фасад



86 серия фасад



86 серия поэтажный план



121 серия

Площадь: 1-комн. 32-33 м²;

2-комн. 47-50 м² ; 3-комн.

60-67 м²; 4-комн 72-75 м²

Высота потолков: 2,5 м

Кухня: 9 м²

Санузел: раздельный

Балкон: у 1-2 комн (2-3м²)

Лоджия: у 3-комн (4м²) и у
торцевых 2-комн (6м²)

Кладовка: есть

Тип: подъездный

Этажность: 9-эт панель

Год постройки : 70-00-е гг.

Районы застройки: все
микрорайоны города



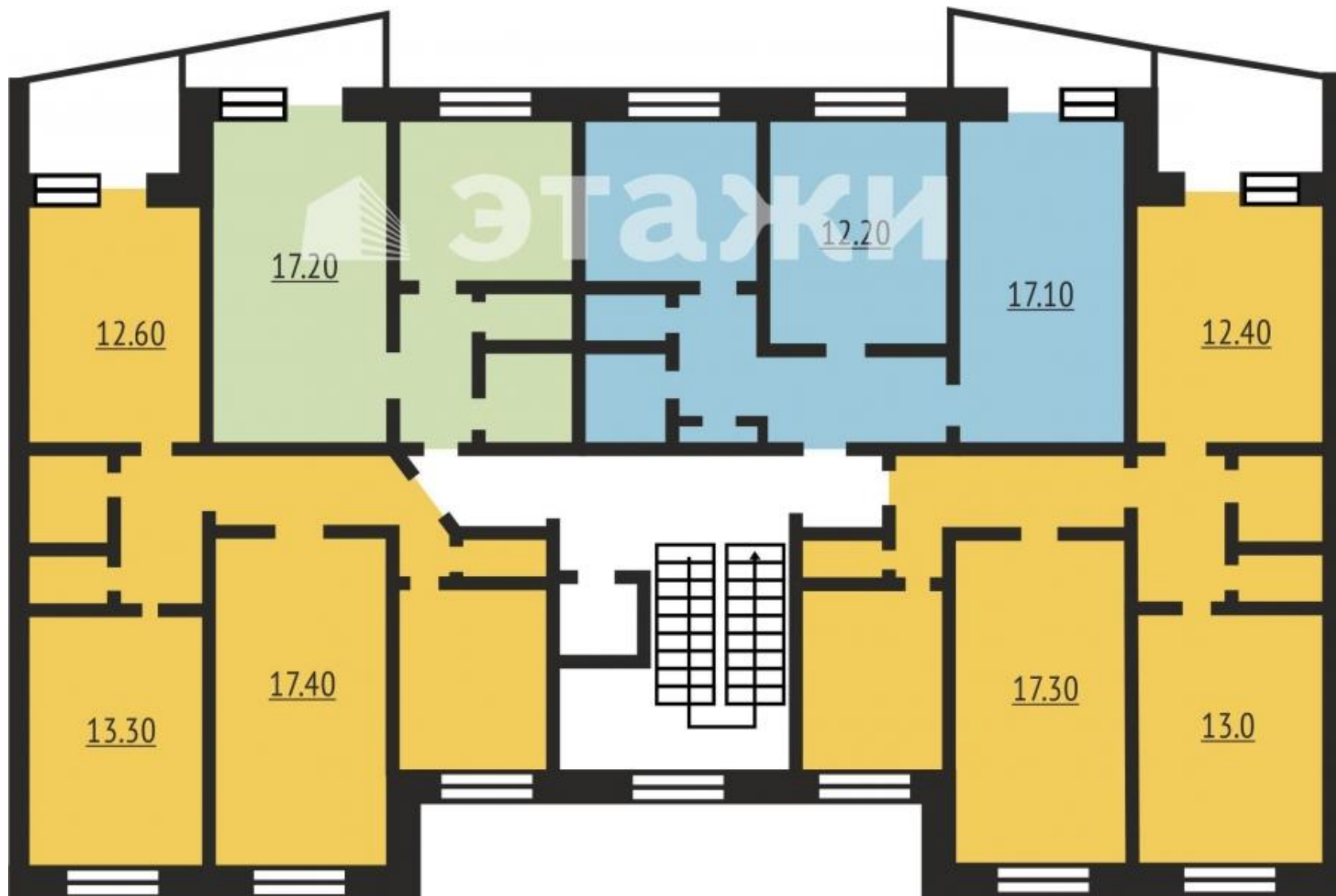
121 серия фасад



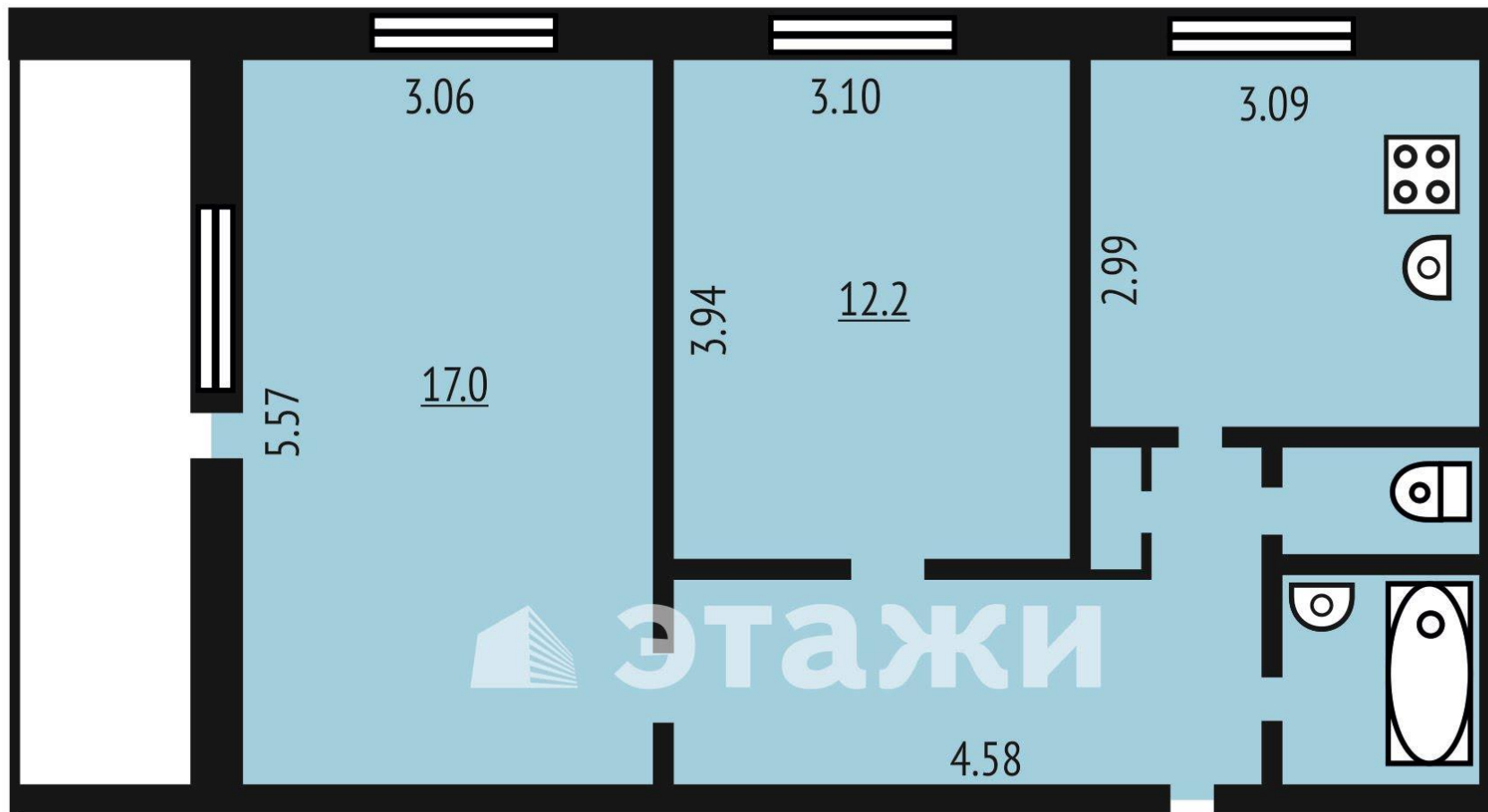
121 серия поэтажный план



121 серия поэтажный план



121 серия поэтажный план



125 серия

Площадь: 1-комн. 32-33 м²; 2-комн. 47-50 м² ; 3-комн. 60-67 м²; 4-комн 72-75 м²

Высота потолков: 2,5 м

Кухня: 9 м²

Санузел: раздельный

Балкон/лоджия: 6-8 м²

Кладовка: нет

Тип: подъездный

Этажность: 9-эт панель

Год постройки : 70-00-е гг.

Районы застройки: все микрорайоны города



125 серия фасад



125 серия фасад



125 серия поэтажный план



«Новая» 125 серия фасад

региональное агентство недвижимости
этажи



«Новая» 125 серия фасад

региональное агентство недвижимости
этажи

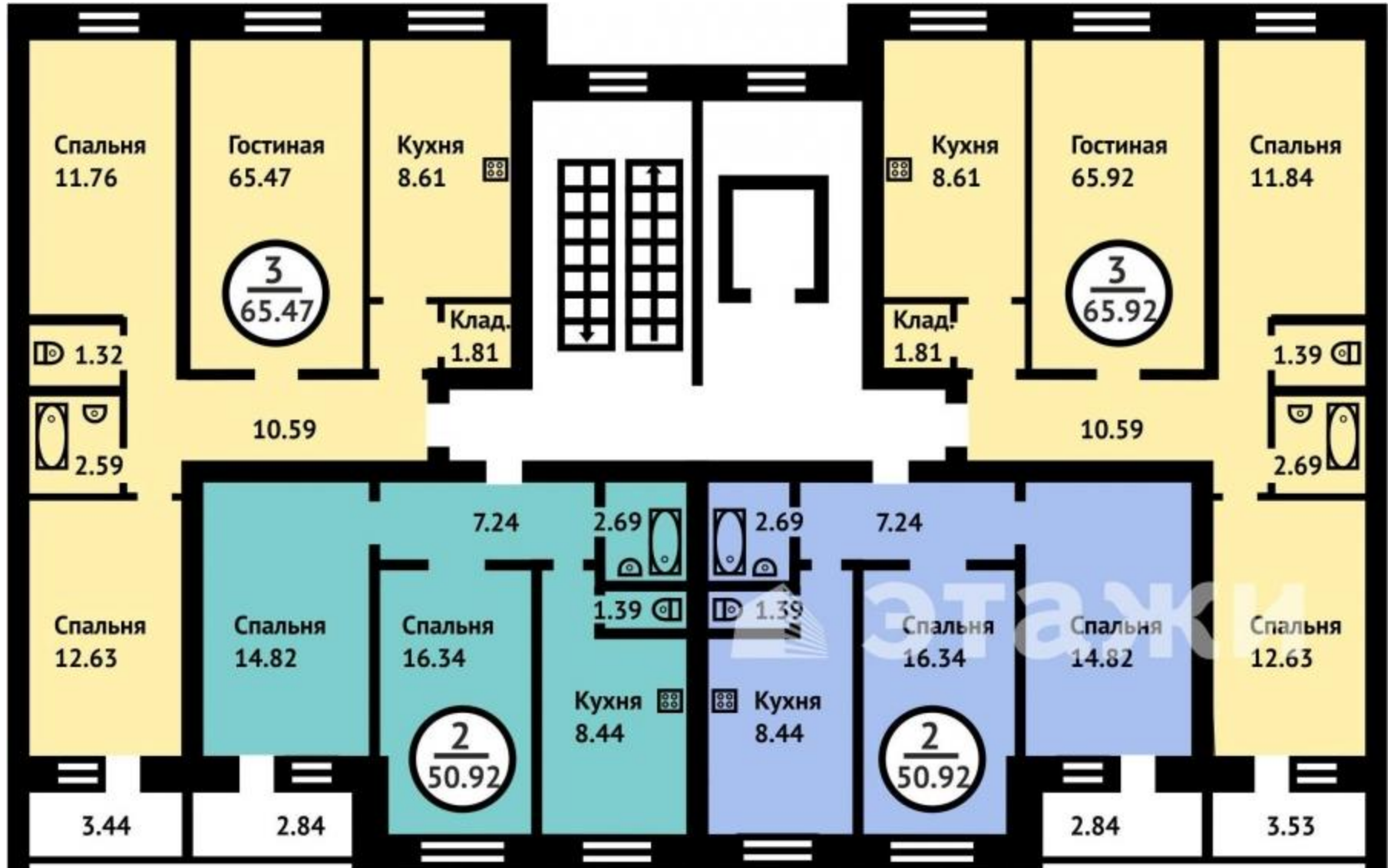


«Новая» 125 серия поэтажный план

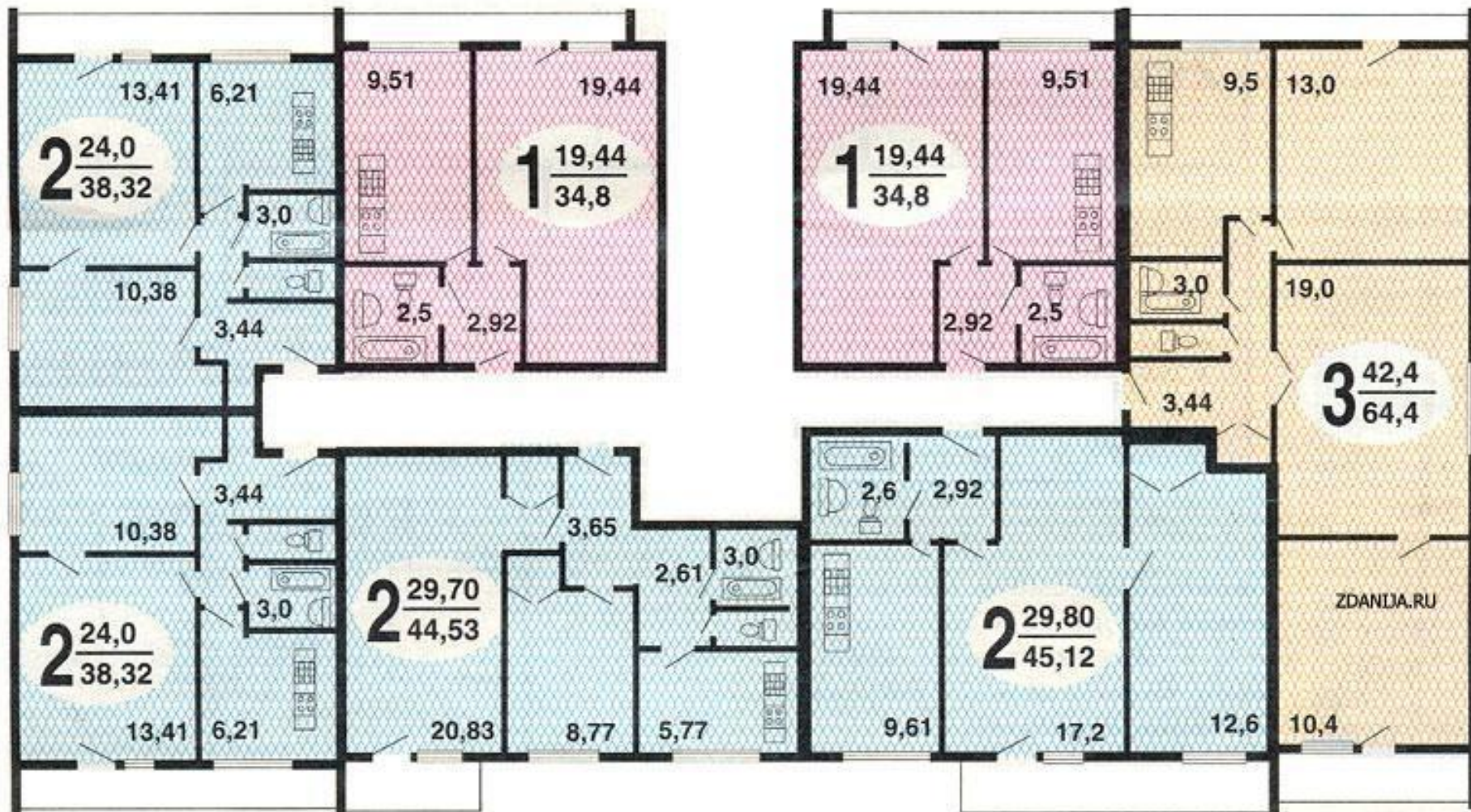


региональное агентство недвижимости

этажи



«Новая» 125 серия поэтажный план



125-Т серия

Площадь: 1-комн. 35-38 м²;
2-комн. 56-58 м² ; 3-комн.
67-68 м²

Высота потолков: 2,5 м

Кухня: 9-10 м²

Санузел: раздельный,
совмещенный

Лоджия: 6-8 м²

Кладовка: на этаже

Тип: подъездный

Этажность: 9-10-эт панель

Год постройки : 90-00-е гг.

Районы застройки:

Войновка, Дом Оборона...



125-3Т серия

Площадь: 1-комн. 43-44 м²; 2-комн. 60-67 м² ; 3-комн. 88-93 м²

Высота потолков: 2,5 м

Кухня: 11-12 м²

Санузел: раздельный, совмещенный

Лоджия: 6-8 м²

Кладовка: на этаже

Тип: подъездный

Этажность: 9-10-эт панель

Год постройки : 90-00-е гг.

Районы застройки:

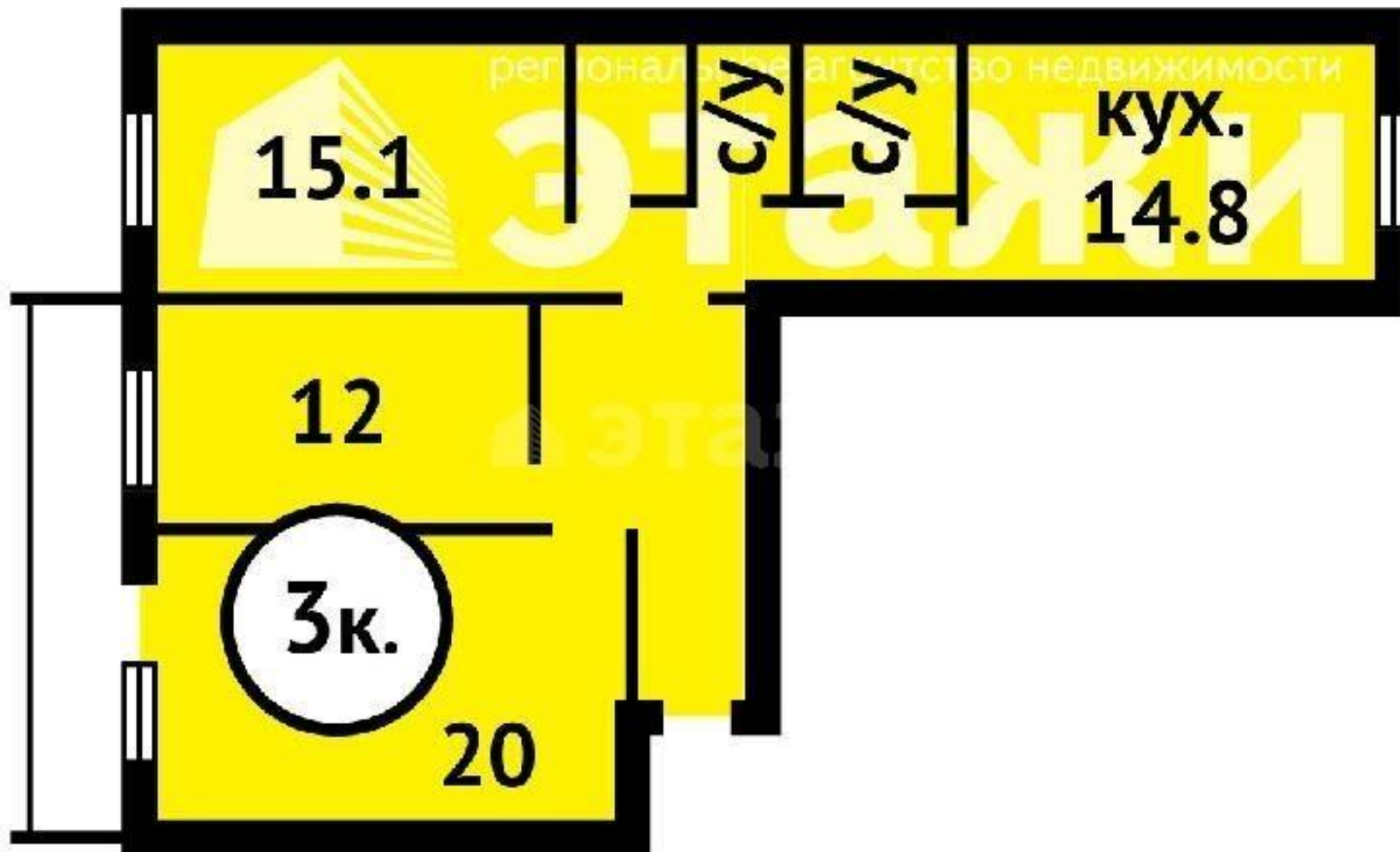
Войновка, Дом
Обороны...



125-Т серия фасад



125-Т серия планировка



121-Т серия

Площадь: 1-комн. 40-43 м²; 2-комн. 60-62 м² (не распашонки); 3-комн. 85-87 м²; 4-комн 103-105 м²

Высота потолков: 2,56 м

Кухня: 12-13,7 м²

Санузел: раздельный

Балкон/лоджия: балкон 2-5 м²

Колясочная: возможна

Тип: подъездный

Этажность: 9-эт панель

Год постройки : 80-00 гг.

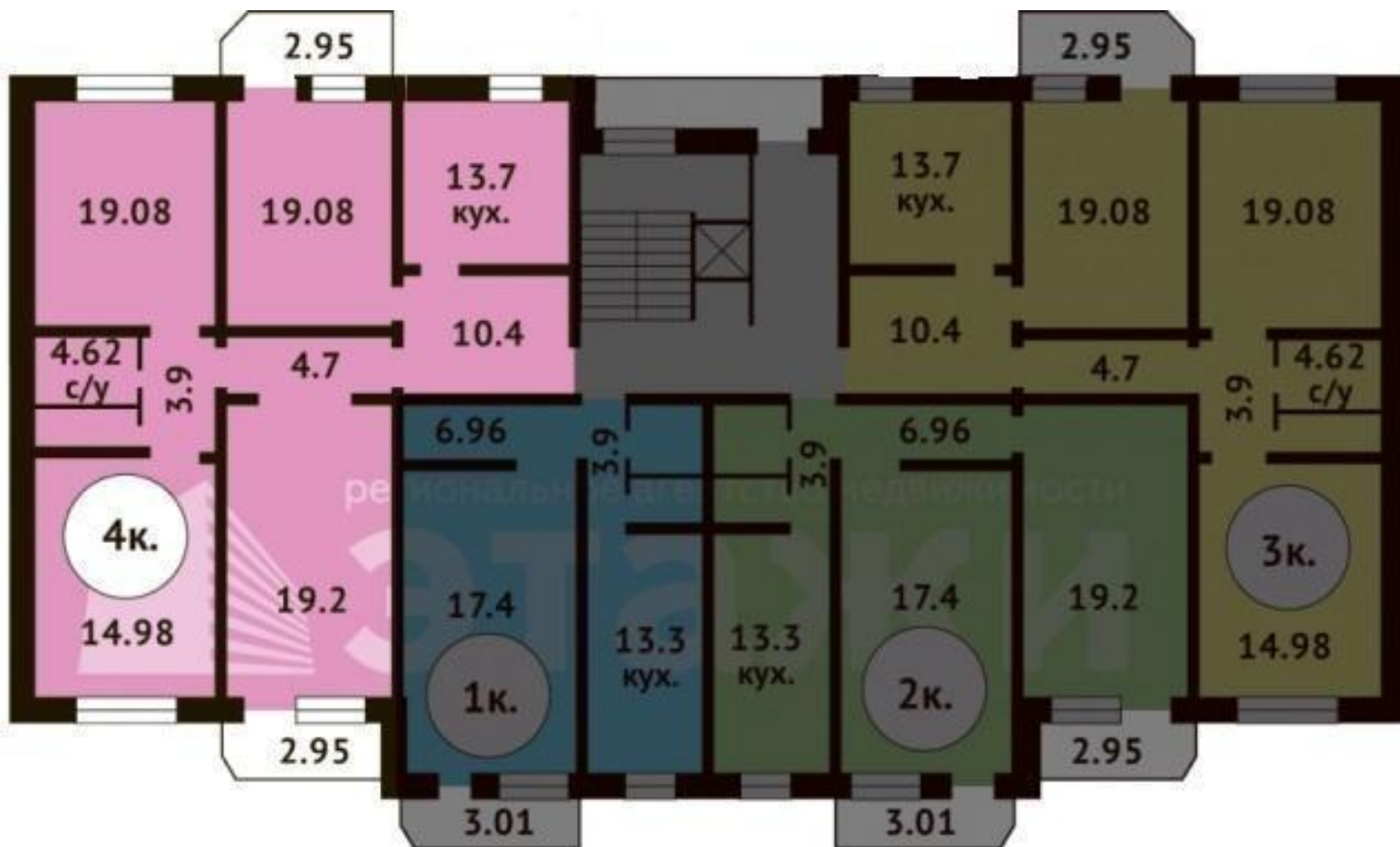
Районы застройки: мкр., кроме новых



121-Т серия фасад



121-Т серия поэтажный план



121-3Т серия

Площадь: 1-комн. 44-46 м²; 2-комн. 64м²(не распашонки) 66-68м² (распашонки); 3-комн. 93 м²; 4-комн 109-110 м²

Высота потолков: 2,56 м

Кухня: 13,5-16 м²

Санузел: раздельный

Балкон/лоджия: балкон 2-5м²

Колясочная: возможна

Тип: подъездный

Этажность: 9-эт панель

Год постройки : 80-00 гг.

Районы застройки: мкр., кроме новых



121-3Т серия фасад



121-3Т серия фасад



121-7Т серия

Площадь: 1-комн. 45-49 м²; 2-комн. 66 м²(не распашонки) 71-77 м² (распашонки); 3-комн. 96-98 м²; 4-комн 113-117 м²

Высота потолков: 2,56 м

Кухня: 14-16 м²

Санузел: раздельный

Балкон/лоджия: балкон 2-5 м²

Колясочная: возможна

Тип: подъездный

Этажность: 9-эт панель

Год постройки : 80-00 гг.

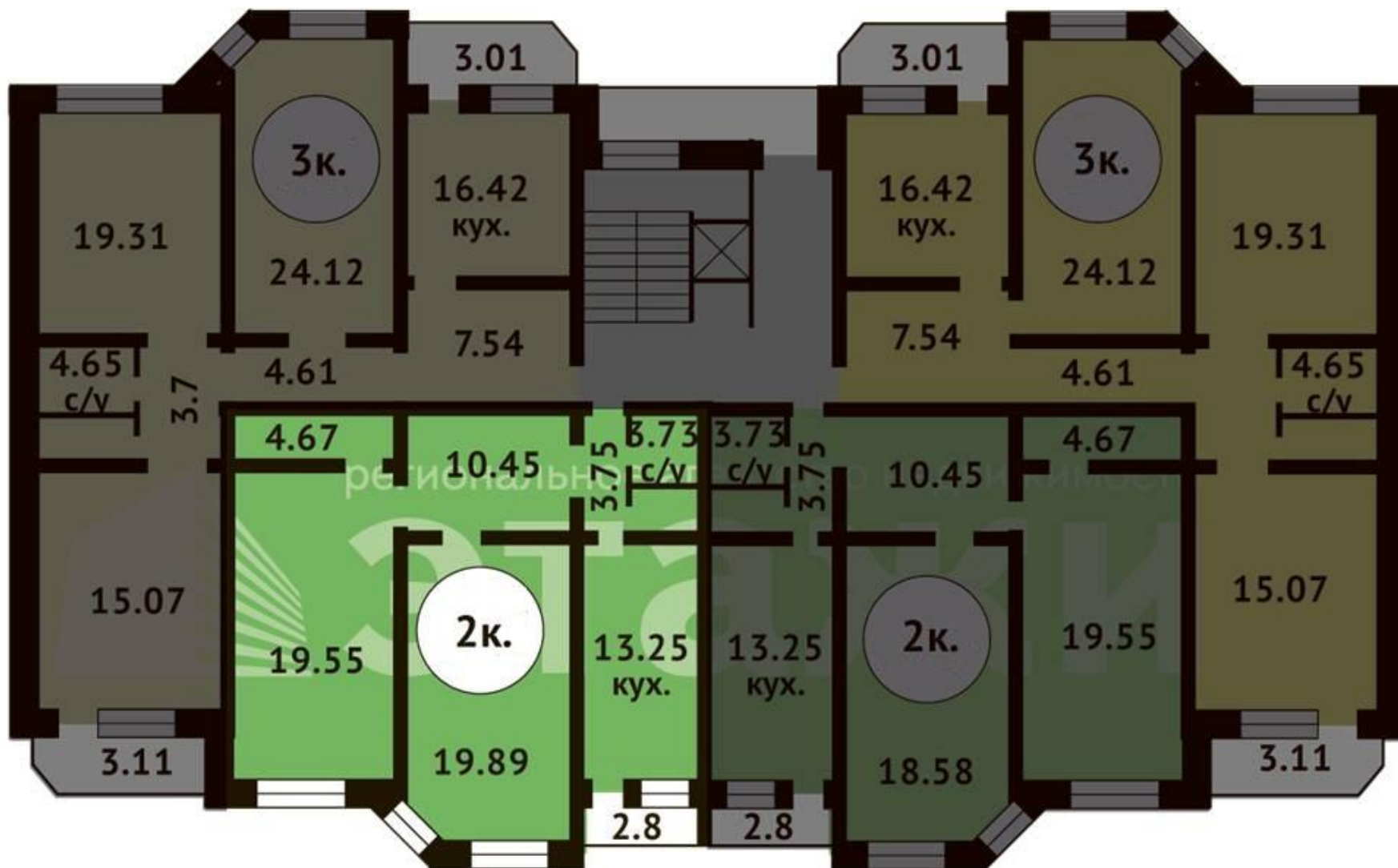
Районы застройки: мкр.,
кроме новых



121-7Т серия фасад



121-7Т серия поэтажный план



121/12 серия

Площадь: 1-комн. 43 м²; 2-комн. 62 м²(не распашонки) 66 м²(распашонки); 3-комн. 90 м², 4-комн нет

Высота потолков: 2,56 м

Кухня: 10-14 м²

Санузел: раздельный

Балкон/лоджия: балкон 2-5 м²

Колясочная: возможна

Тип: подъездный

Этажность: 12-эт панель

Год постройки : 2010 гг.

Районы застройки:

Восточный-2



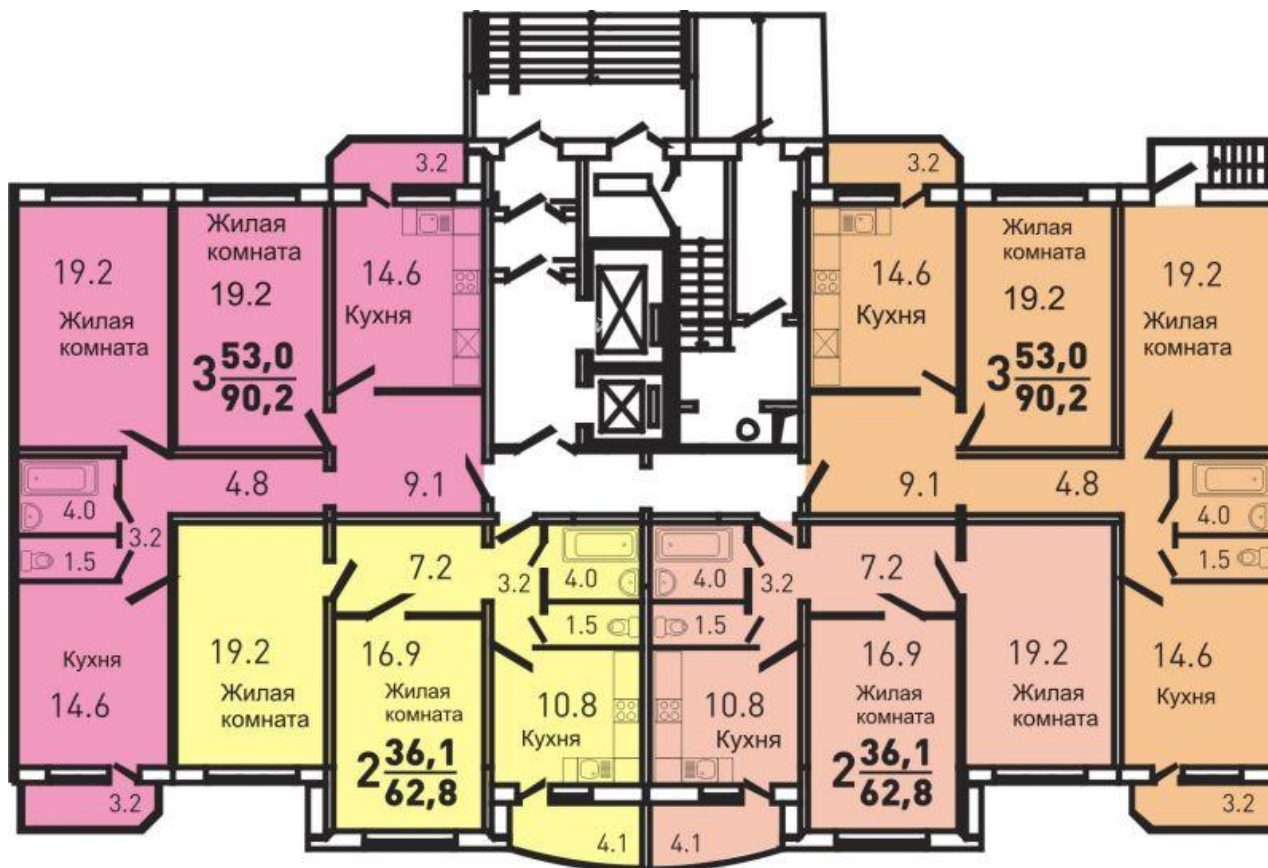
121/12 серия, фасад



121/12 серия, поэтажный план



121/12 серия, поэтажный план



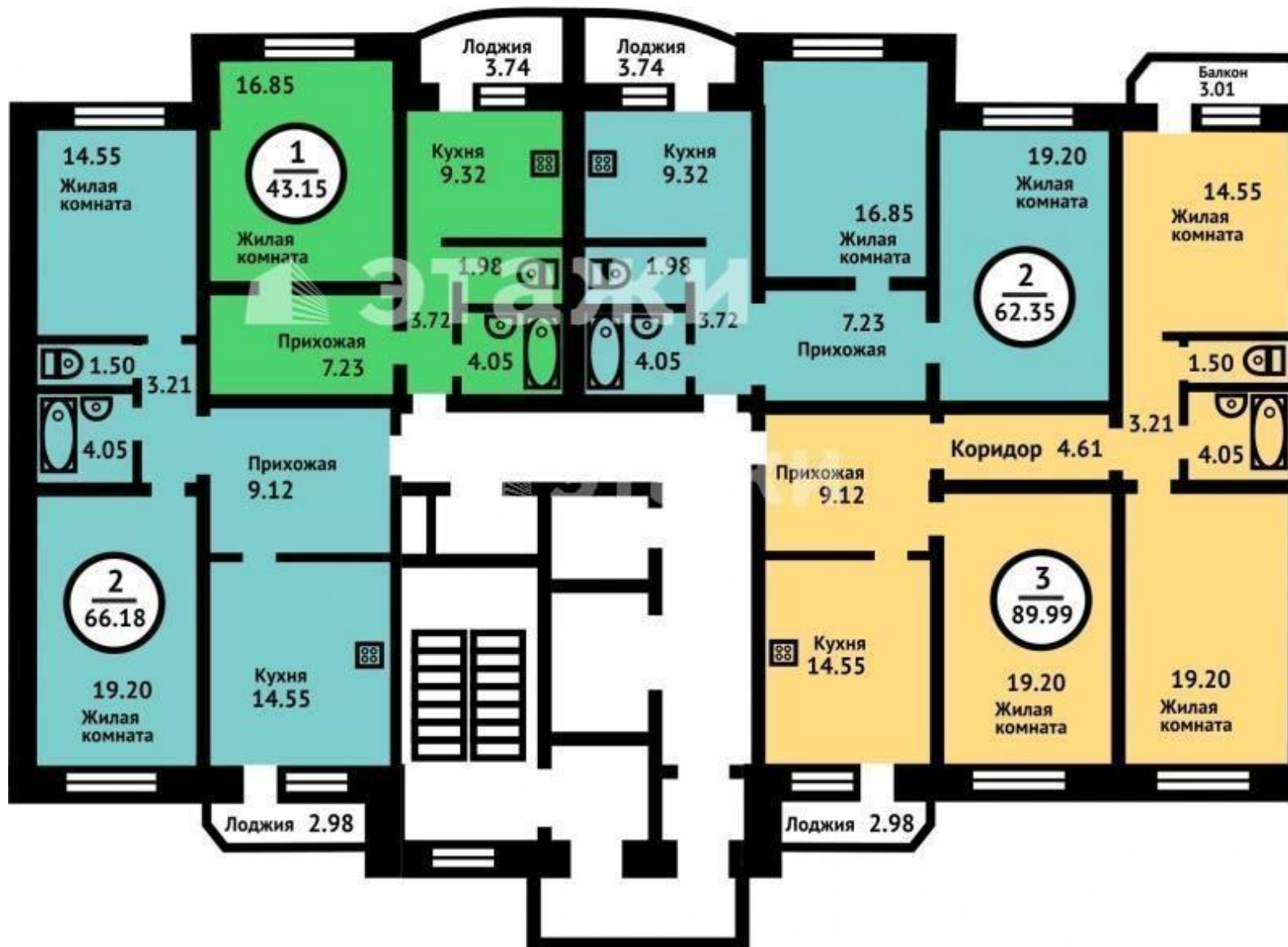
3 $\frac{53,0}{90,2}$

2 $\frac{36,1}{62,8}$

2 $\frac{36,1}{62,8}$

3 $\frac{53,0}{90,2}$

121/12 серия, поэтажный план



121/14 серия

Площадь: 1-комн. 43 м²; 2-комн. 62 м²(не распашонки) 66 м²(распашонки); 3-комн. 90 м², 4-комн нет

Высота потолков: 2,56 м

Кухня: 10-14 м²

Санузел: раздельный

Балкон/лоджия: балкон
2-5 м²

Колясочная: возможна

Тип: подъездный

Этажность: 12-эт панель

Год постройки : 2010 гг.

Районы застройки: 4

Тюменский мкр.



121/14 серия, фасад



121/14 серия, фасад



121/14 серия, поэтажный план



3 $\frac{52,95}{90,20}$

2 $\frac{36,05}{62,35}$

2 $\frac{36,05}{62,35}$

3 $\frac{52,95}{90,20}$

***«Комфорт»
класс***

Индивидуальная, керамзитоблочный

Площадь: 1-комн. 44-52 м²; 2-комн. 57-100 м²; 3-комн. 90-125 м²; 4-комн. 130-150 м²

Высота потолков: 2,75 м

Кухня: 10-16 м²

Санузел: 1 или 2
раздельный

Балкон/лоджия: лоджия
8 м²

Колясочная: возможна

Тип: подъездный

Этажность: 9-эт панель

Год постройки : 80-00 гг.

Районы застройки: мкр.,
кроме новых



Инд., керамзито-блочный, фасад



Инд., керамзито-блочный, фасад



Школьная панель

Площадь: 1-комн. 52-56 м²;
2-комн. 88-94 м²; 3-комн.
120-135 м²; 4-комн 146-156
м²

Высота потолков: 3 м

Кухня: 18-20 м²

Санузел: 1 или 2
раздельный

Балкон/лоджия: лоджия
3-4 м²

Колясочная: возможна

Тип: подъездный

Этажность: 8-9-эт панель

Год постройки : 90-00 гг.

Районы застройки:

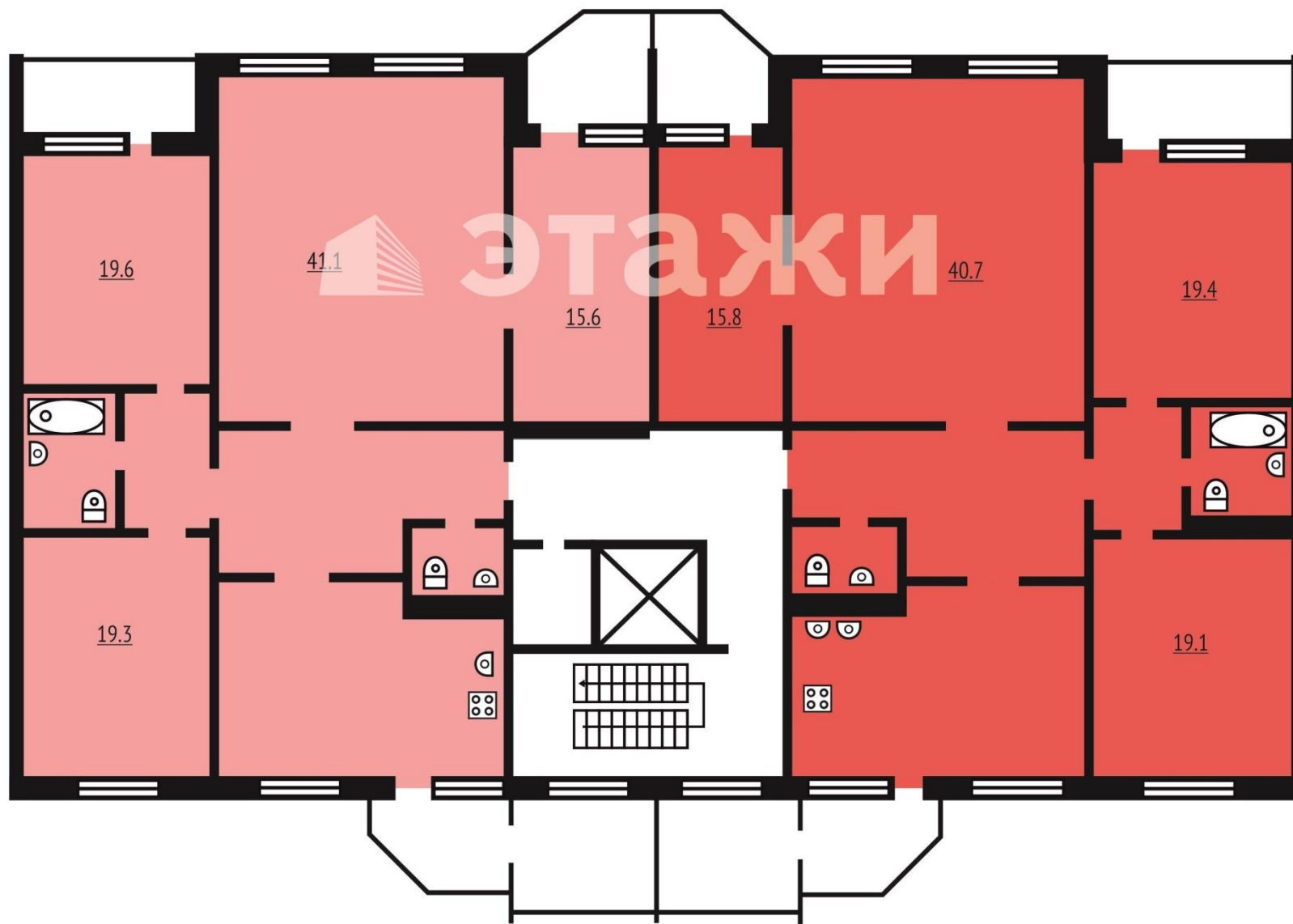
Моск.тр., Центр, 1 мкр...



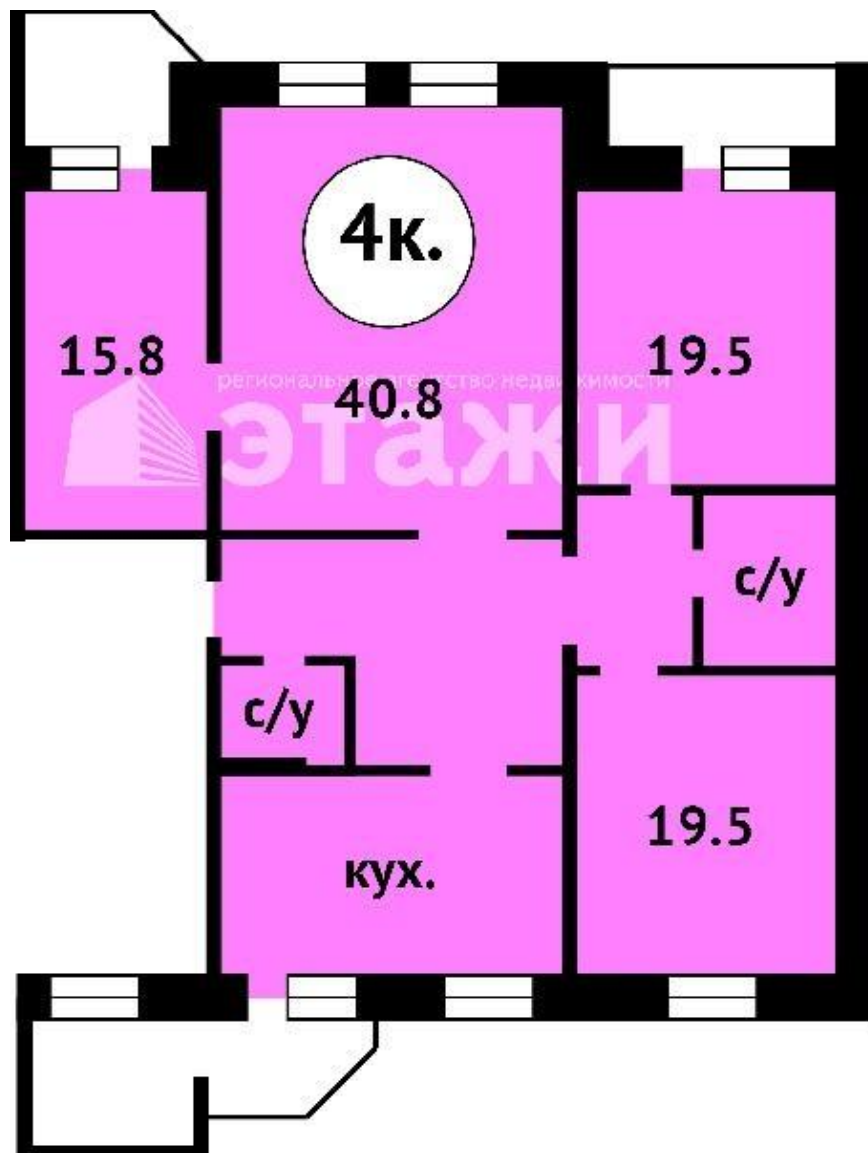
«Школьная панель» фасад



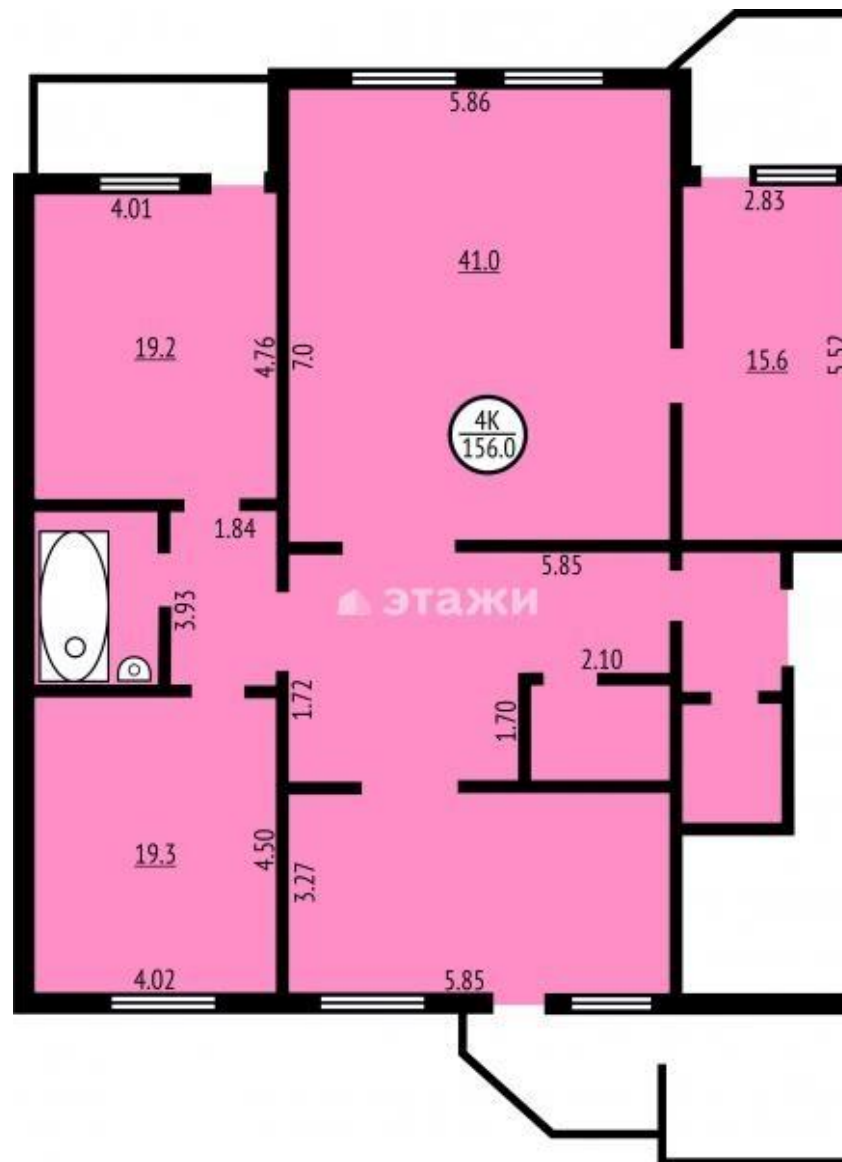
«Школьная панель» поэтажный план



«Школьная панель» планировка



«Школьная панель» планировка



Индивидуальная

Площадь: 1-КОМН.--- м2; 2-КОМН.--- м2; 3-КОМН.---м2; 4-КОМН---

Высота потолков: от 2, 5 до 3,2 м

Кухня: 6 до --- м2

Санузел: 1 или 2 и более, раздельный, совмещенный

Балкон/лоджия: лоджия --- 3-4 м2

Колясочная: возможна

Тип: ---

Этажность: разная, панель, кирпич

Год постройки : ---

Районы застройки: все



Индивидуальная, фасад



Индивидуальная, фасад



**Старый
Элитный
фонд (СЭФ)**

В нашей компании, в г. Тюмени, к СЭФ относятся дома серий:

- 1. «Сталинский» проект**
- 2. Киевский проект**
- 3. Московский проект**
- 4. Облпроект**

«Сталинский» проект

Площадь: 1-комн. до 36 м²;
2-комн. 60 м²; 3-комн. 80
м²; 4-комн. до 120 м²

Высота потолков: до 3,5 м

Кухня: 6 до 10 м²

Санузел: совмещенный

Балкон/лоджия: балкон 1-2
м² или без балкона

Перекрытия: деревянные,
ж/б

Тип: подъездный

Этажность: 2-4

Год постройки : 60-е

Районы застройки: Центр,
Дом обороны, КПД



«Сталинка» фасад



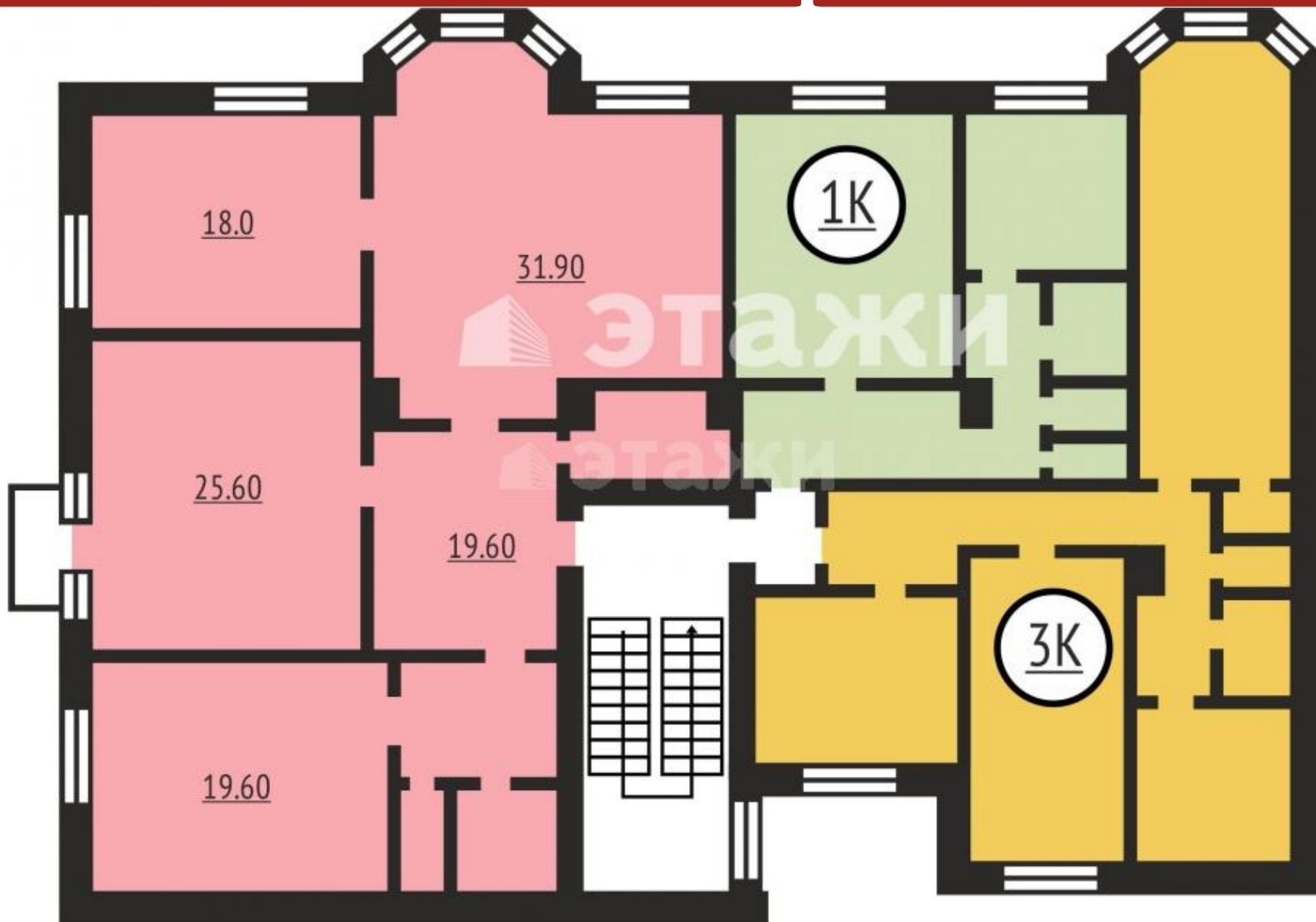
«Сталинка» фасад



«Сталинка» фасад



«Сталинка» планировка



«Сталинка» планировка

«Киевский» проект

Площадь: 1-комн. до 38-40 м²; 2-комн. 60 м²; 3-комн. 80 м²; 4-комн.

перепланированные

Высота потолков: 2.75 м

Кухня: 8 до 14 м²

Санузел: совмещенный, отдельный

Балкон/лоджия: балкон 2-3 м², лоджия 3-4 м²

Перекрытия: ж/б

Тип: подъездный

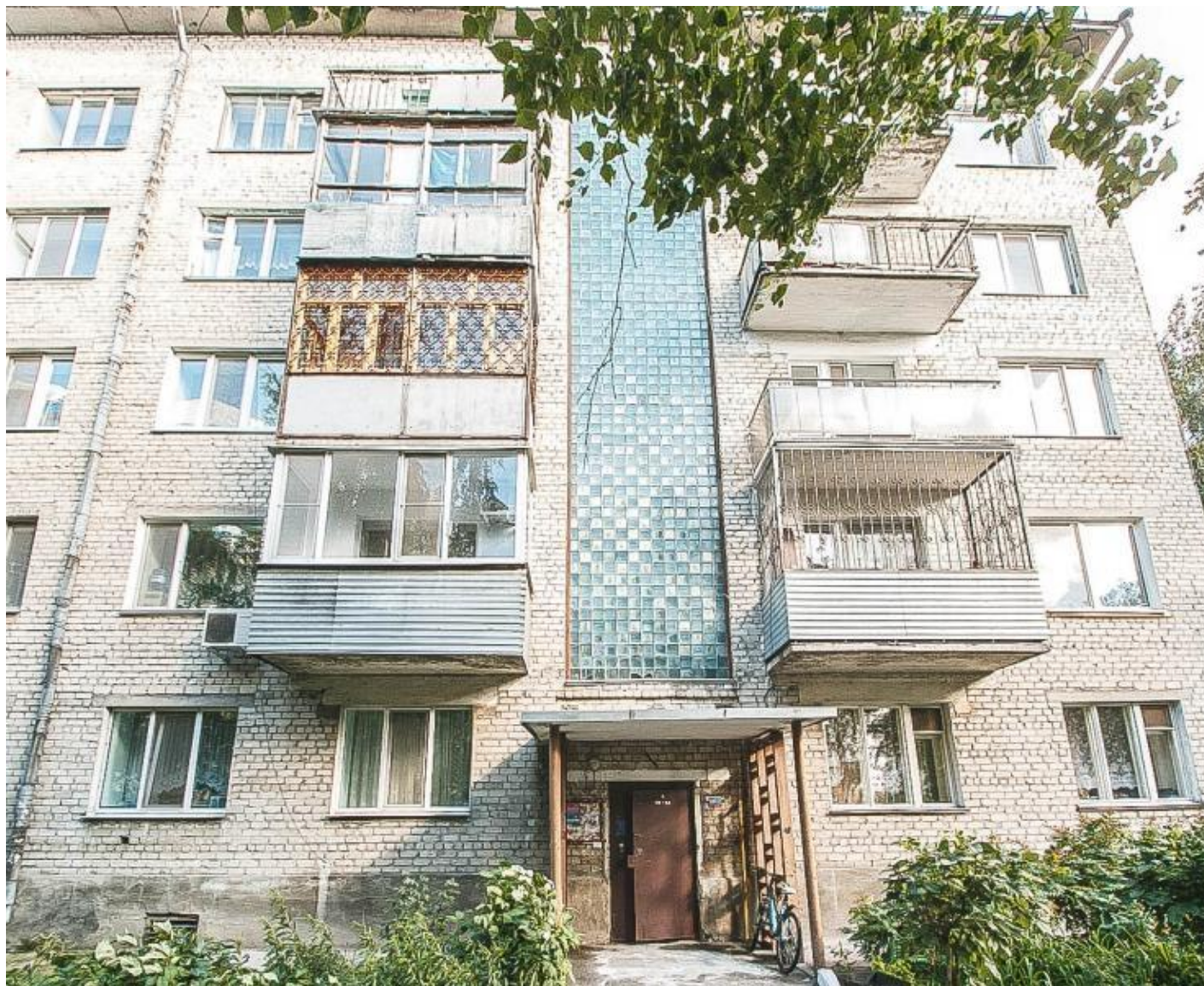
Этажность: 5

Год постройки : 70-80-е

Районы застройки: Центр



«Киевский» фасад



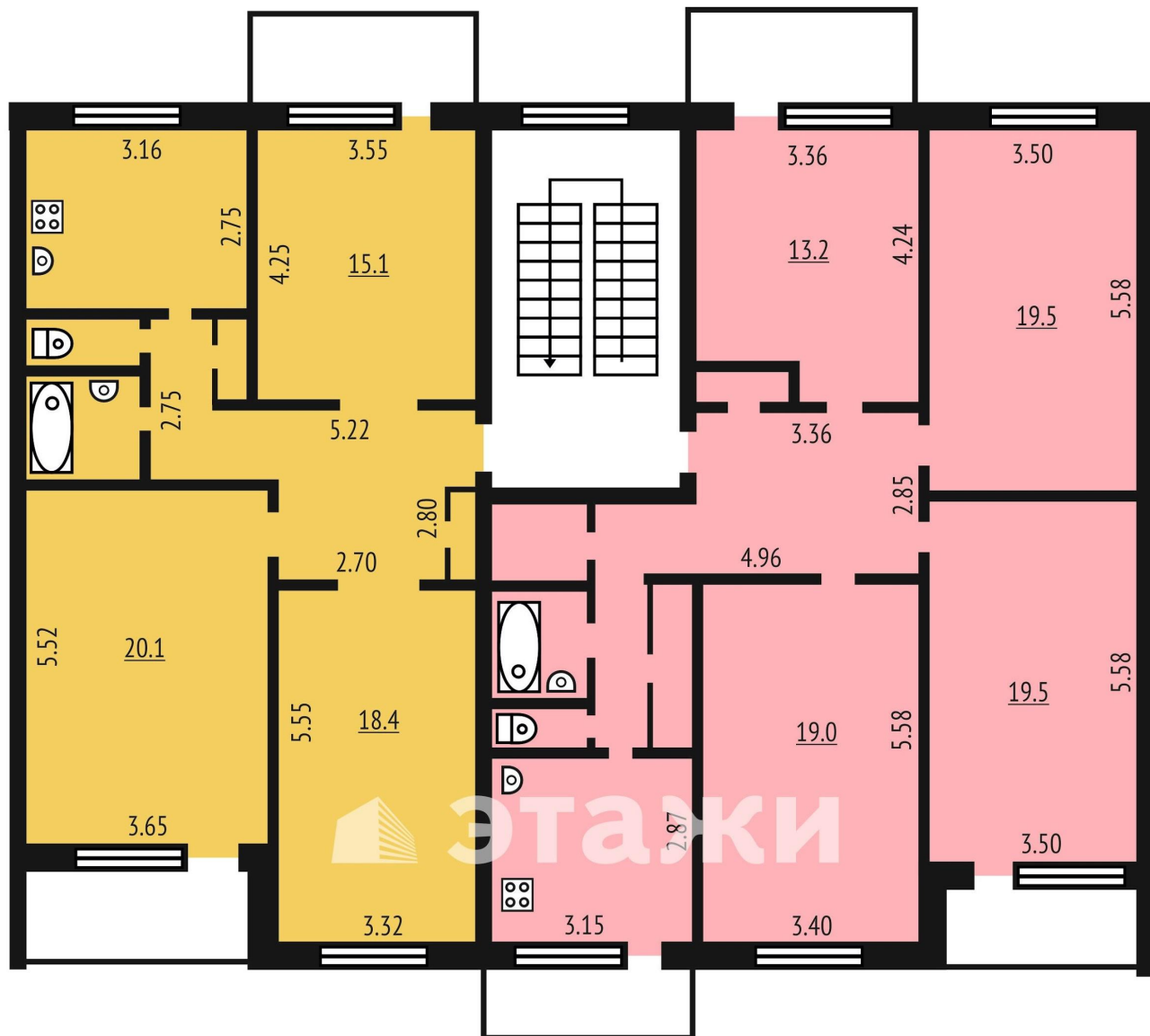
«Киевский» фасад



«Киевска», поэтажный план



«Киевска», поэтажный план



«Киевска», поэтажный план



Московский проект

Площадь: 1-комн. нет; 2-комн. 74-80 м²; 3-комн. 90-100 м²; 4-комн. 100-112;

Высота потолков: 2,5 м

Кухня: 10-12 м²

Санузел: совмещенный, отдельный

Балкон/лоджия: лоджия 6-8 м²

Перекрытия: ж/б

Тип: подъездный

Этажность: 12

Год постройки : 70-80-е

Районы застройки: Центр, Дом обороны, КПД



«Московский», фасад



«Московский», фасад



«Московский», поэтажный план



Площадь: 1-комн. нет; 2-комн. около 80 м²; 3-комн. около 90 м²; 4-комн. перепланированные

Высота потолков: 2.85 м

Кухня: 9 до 11 м²

Санузел: отдельный

Балкон/лоджия: балкон и 3-4 м²

Перекрытия: ж/б

Тип: подъездный

Этажность: 9

Год постройки : 70-80-е

Районы застройки: Центр, Дом обороны, КПД



Облпроект, фасад



Облпроект, фасад



Облпроект, фасад



Облпроект, поэтажный план



Желаем Вам



Удачных сделок!