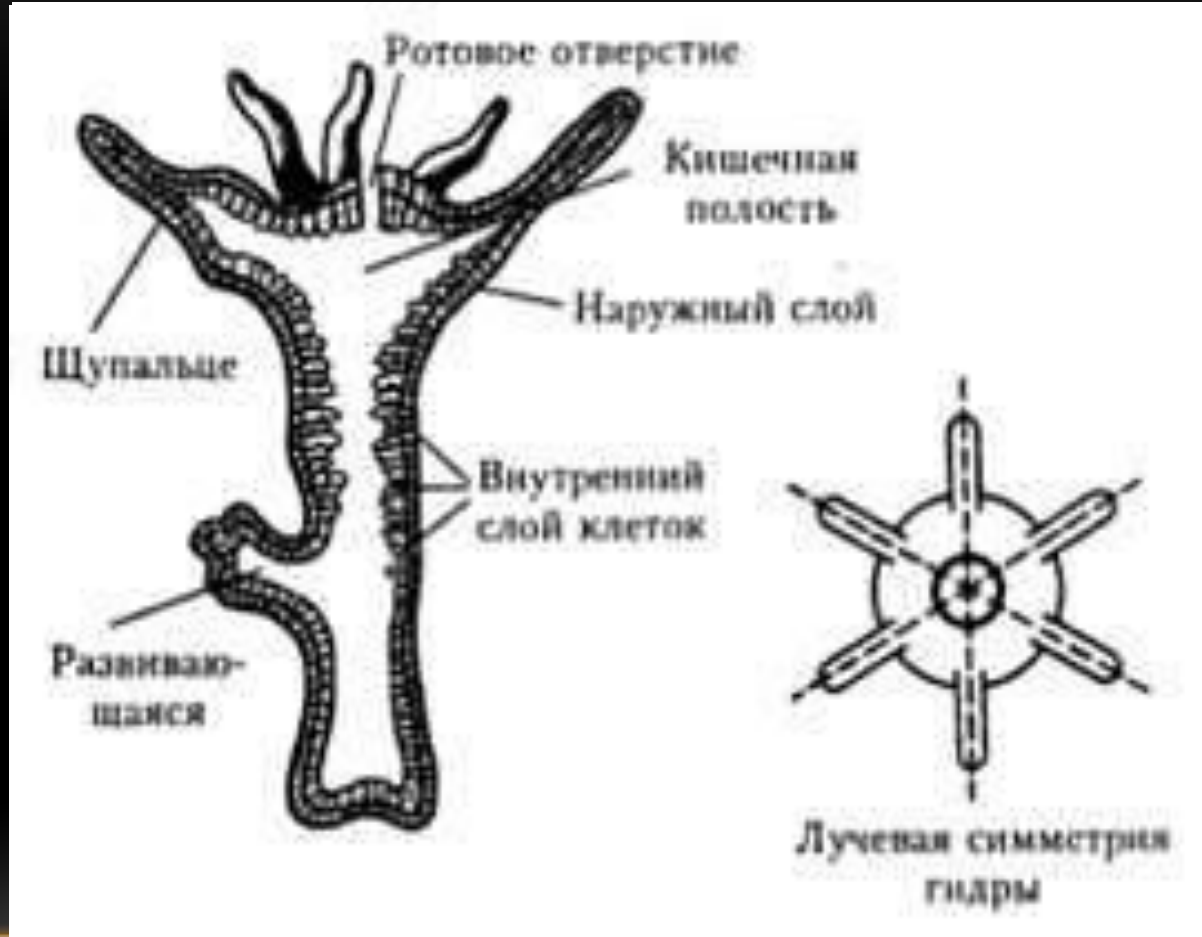
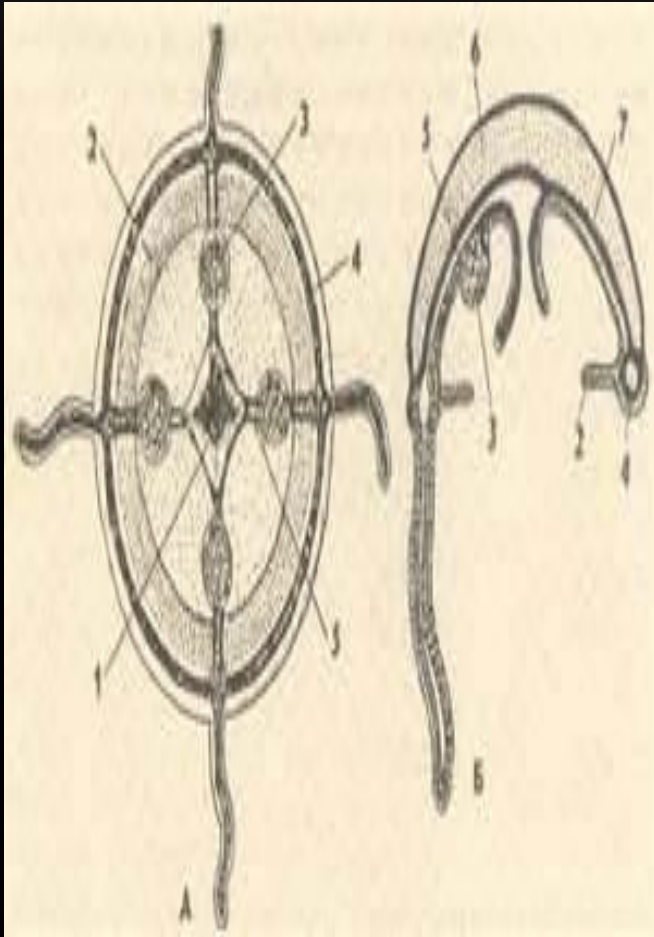


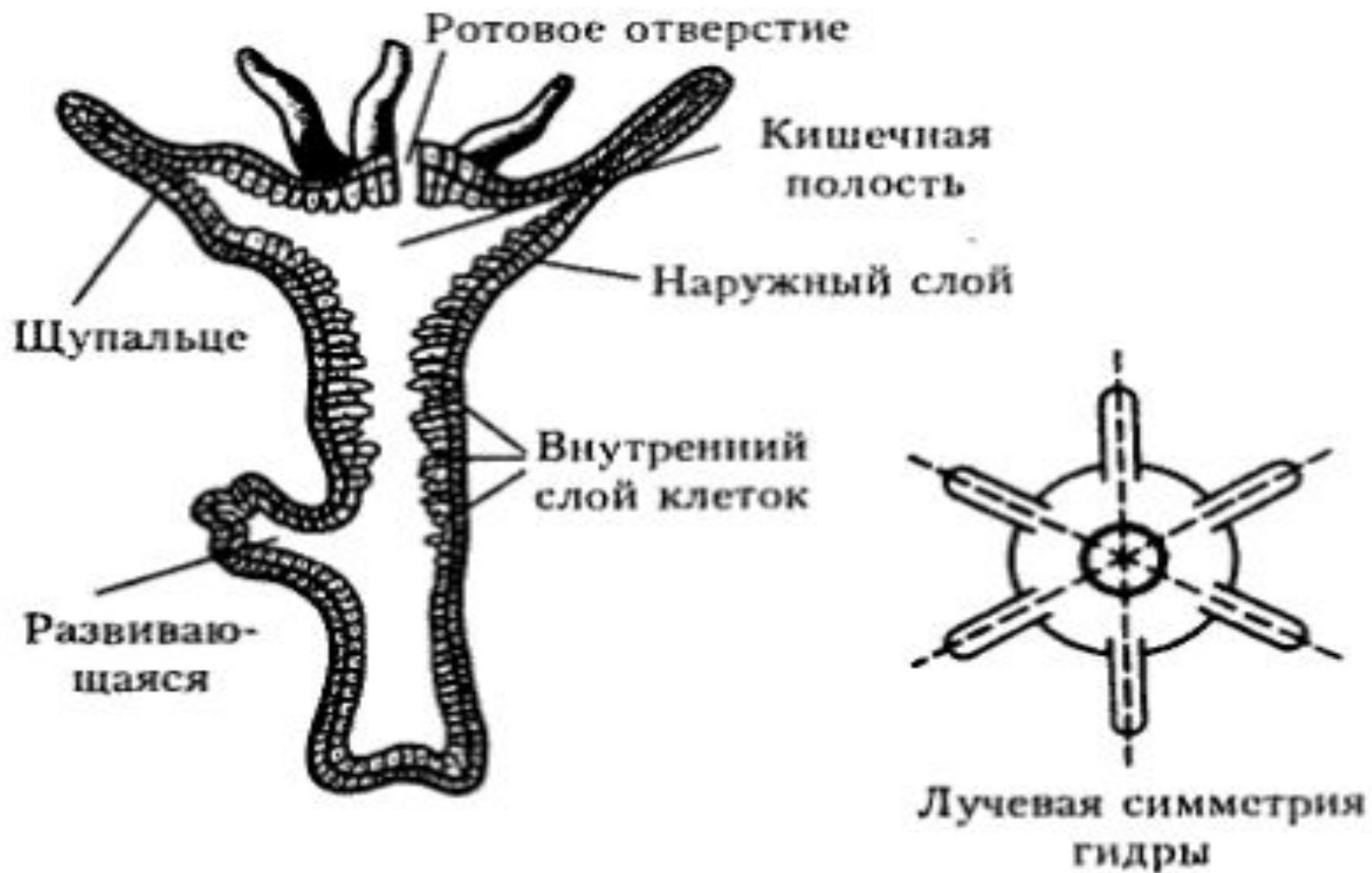
# ТИП КИШЕЧНОПОЛОСТНЫЕ.



# КИШЕЧНОПОЛОСТНЫЕ-ЖИВОТНЫЕ С ЛУЧЕВОЙ СИММЕТРИЕЙ.



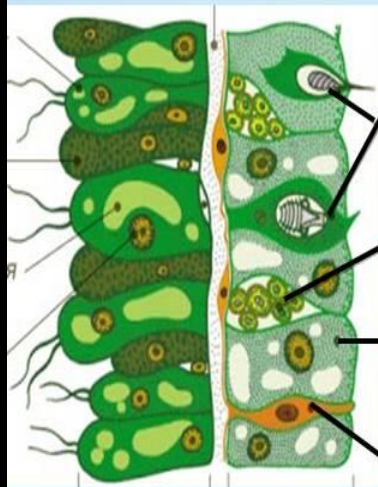
# СТРОЕНИЕ ГИДРЫ



# СТРОЕНИЕ ЭКТОДЕРМЫ

## Тип Кишечнополостные

Какие виды клеток расположены в эктодерме Гидры?



СТРЕКАТЕЛЬНЫЕ

ПРОМЕЖУТОЧНЫЕ  
(ОСНОВНЫЕ)

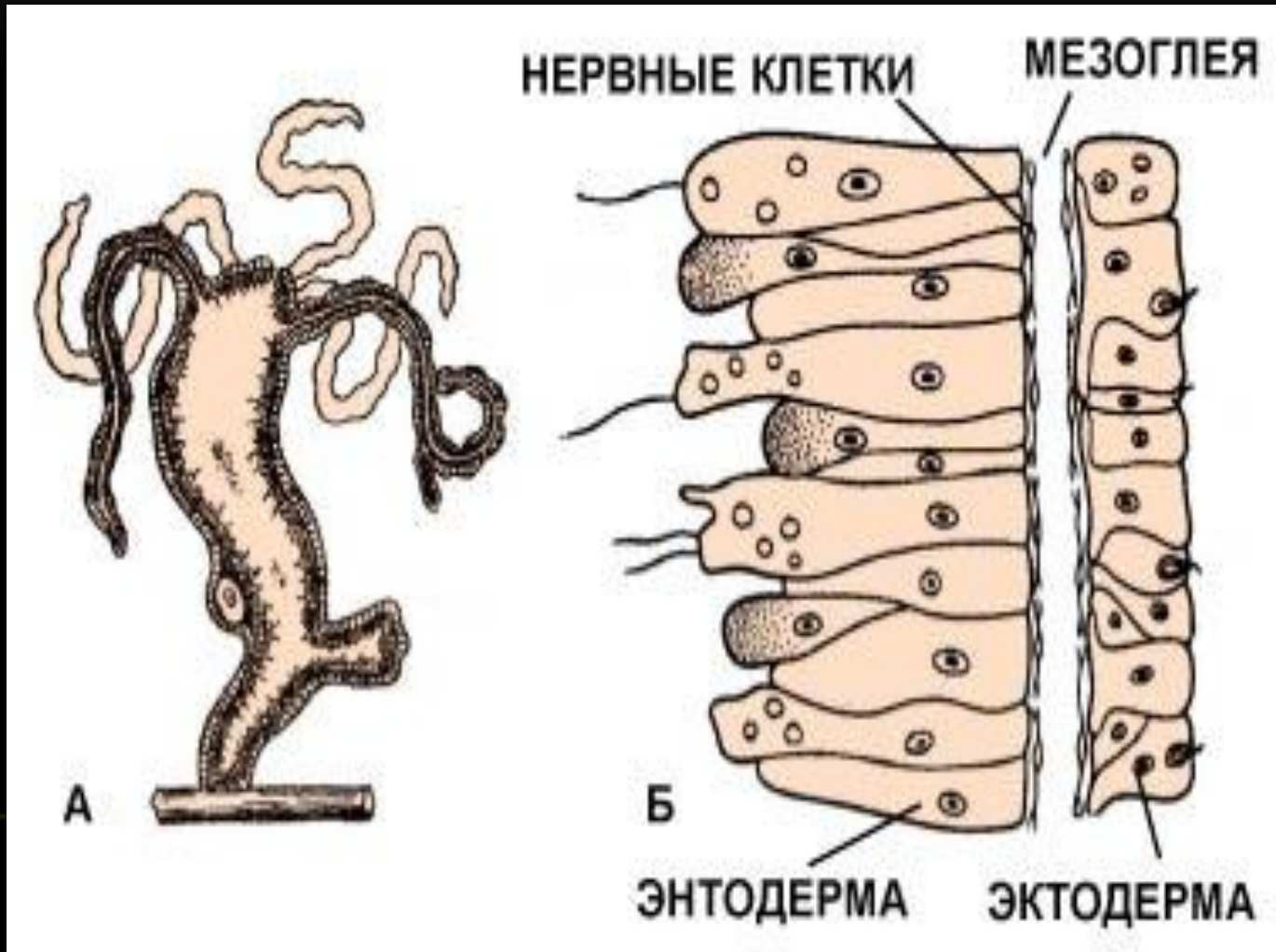
ЭПИТЕЛИАЛЬНО-  
МУСКУЛЬНЫЕ

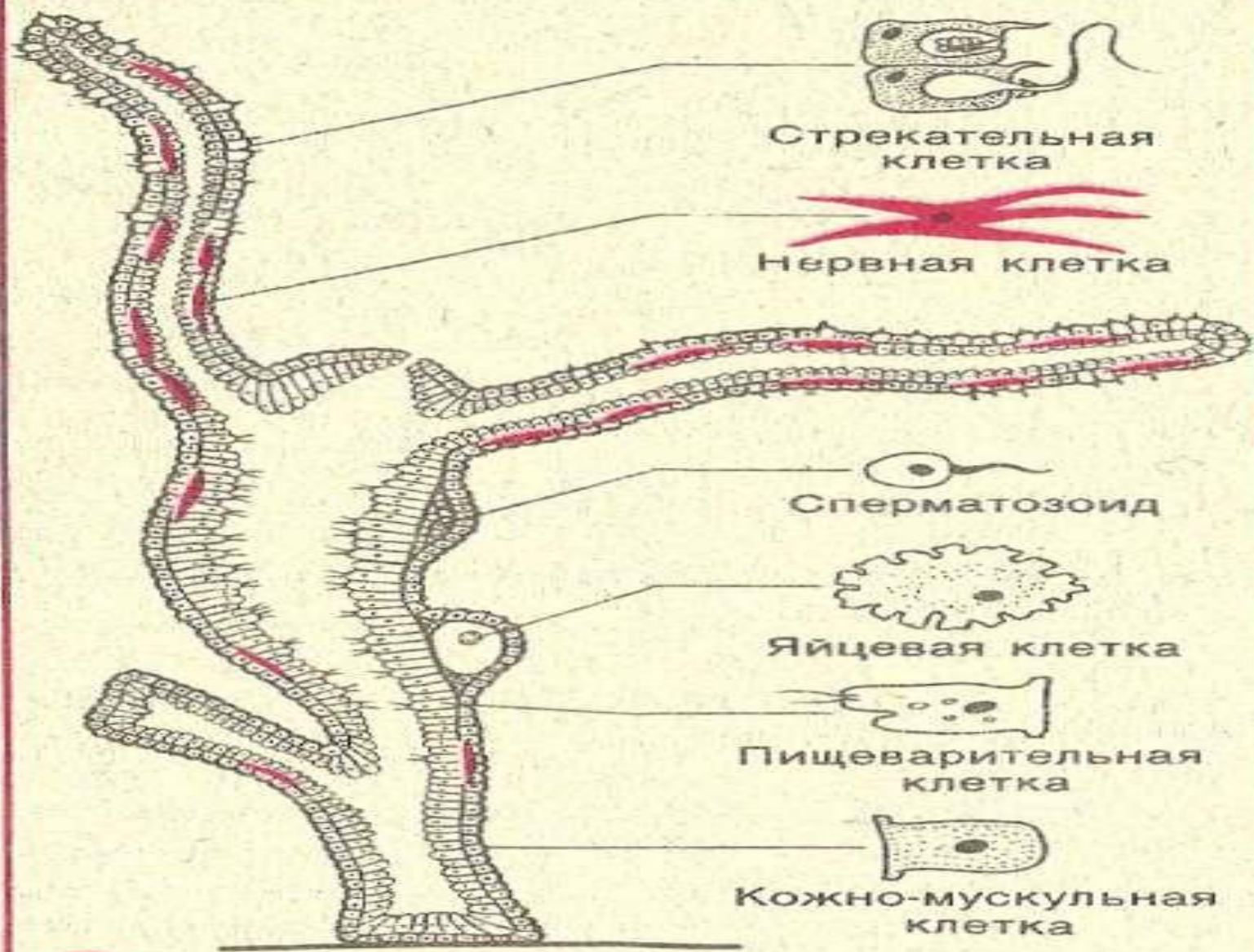
НЕРВНЫЕ  
(ЗВЕЗДЧАТЫЕ)



ДИФФУЗНАЯ  
нервная система

# СТРОЕНИЕ ЭНТОДЕРМЫ





Стрекательная  
клетка

Нервная клетка

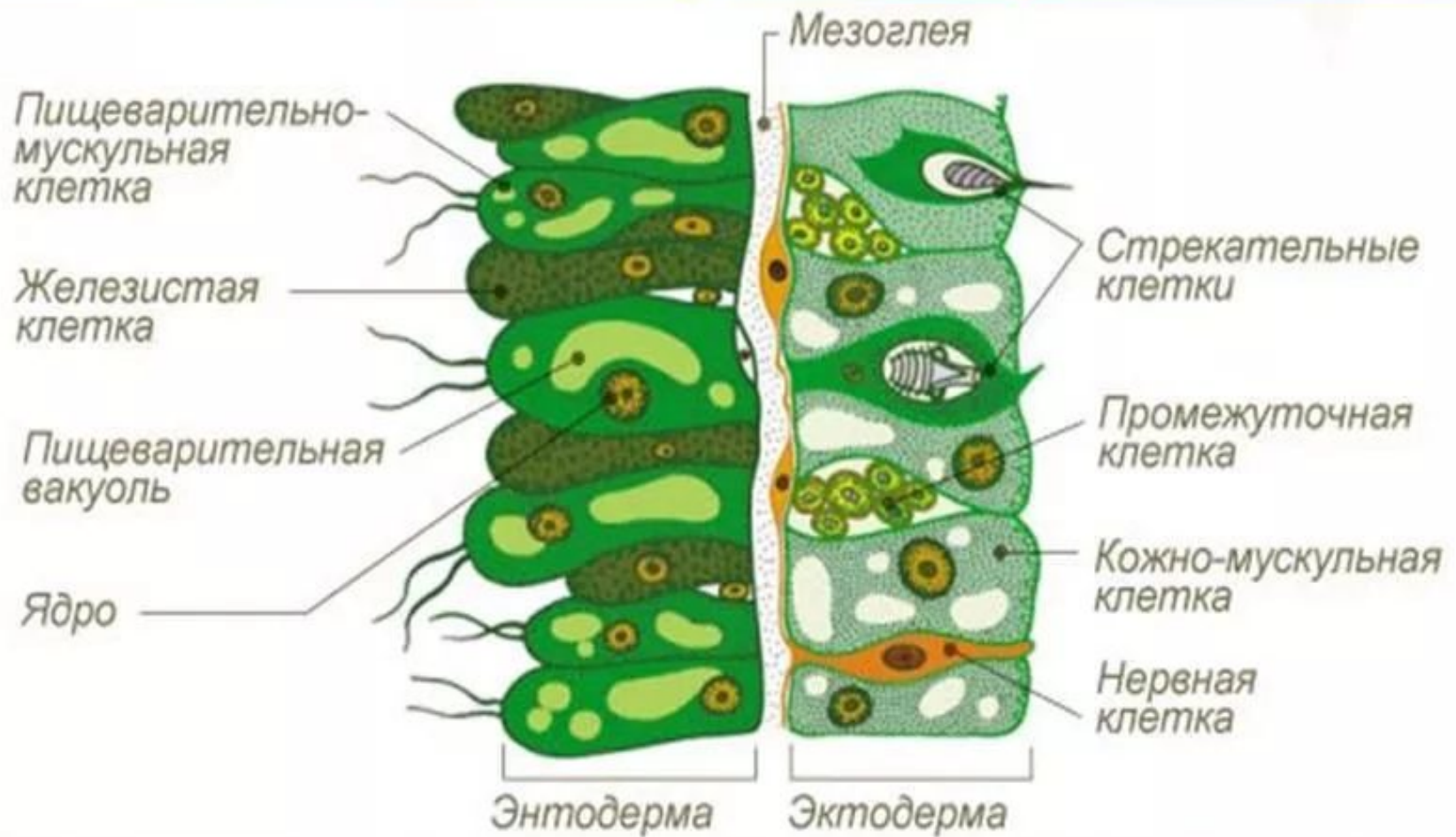
Сперматозоид

Яйцевая клетка

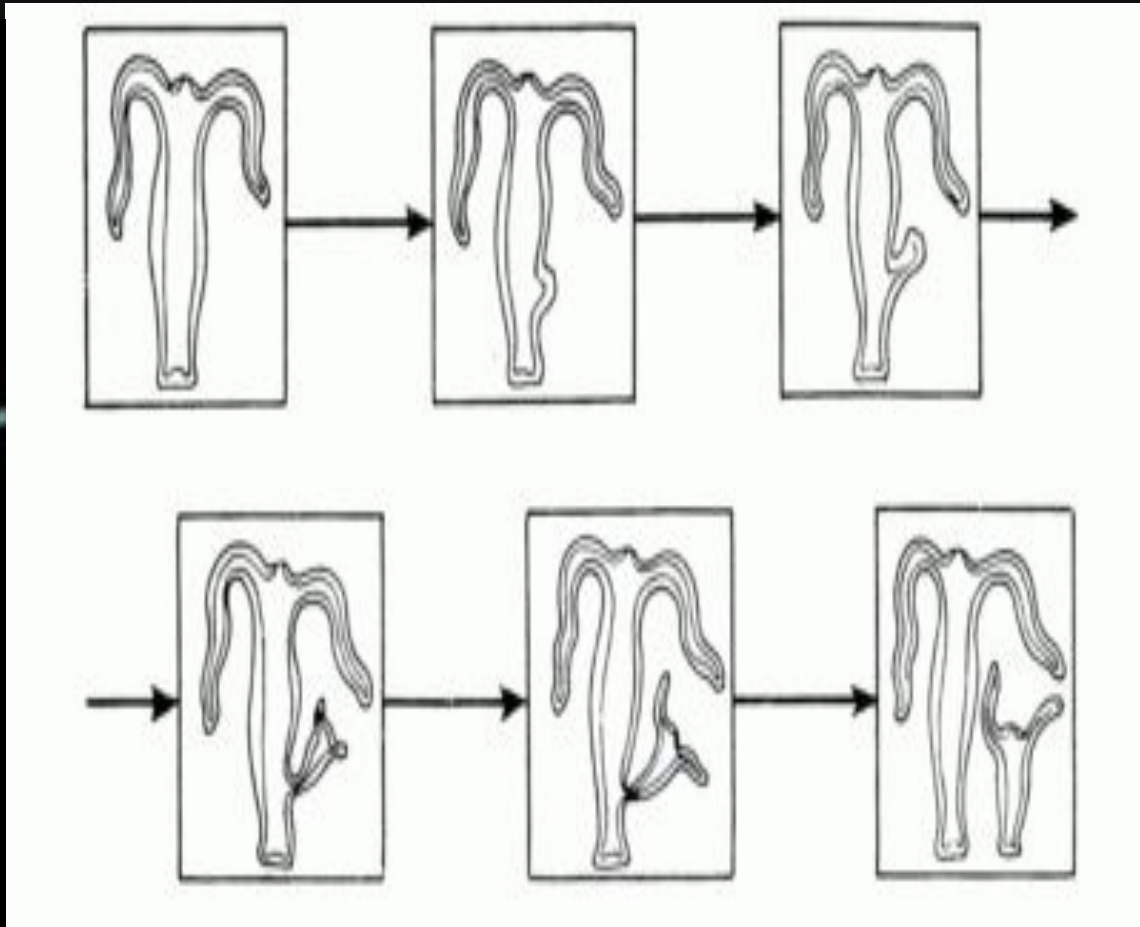
Пищеварительная  
клетка

Кожно-мускульная  
клетка

## Клеточное строение гидры

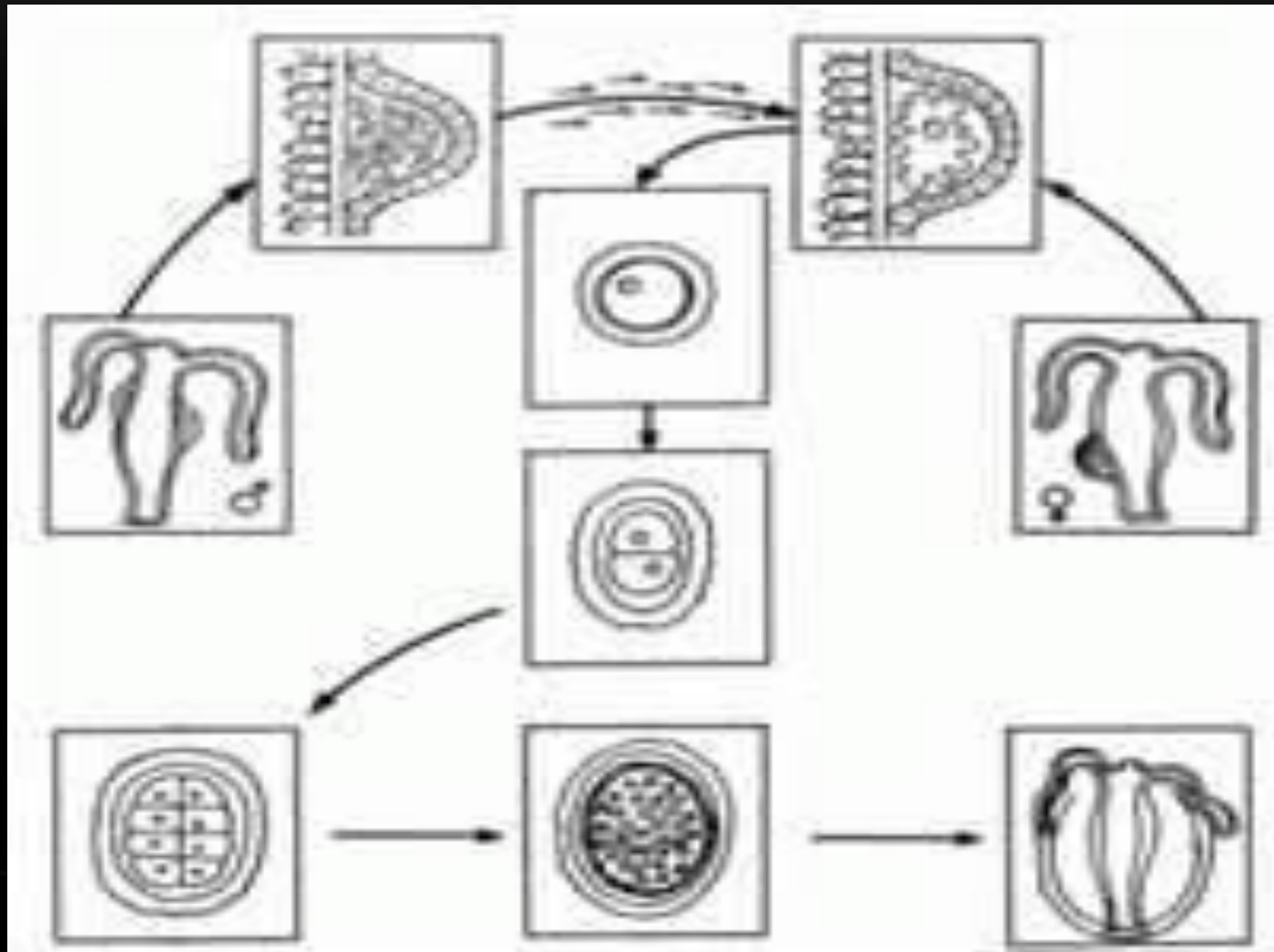


# БЕСПОЛОЕ РАЗМНОЖЕНИЕ КИШЕЧНОПОЛОСТНЫХ





# ПОЛОВОЕ РАЗМНОЖЕНИЕ КИШЕЧНОПОЛОСТНЫХ



# ЧЕРЕДОВАНИЕ ПОКОЛЕНИЙ У КИШЕЧНОПОЛОСТНЫХ



# ТИП КИШЕЧНОПОЛОСТНЫЕ

- Класс Гидроидные полипы.
  - Класс Сцифоидные Медузы.
  - Класс Коралловые полипы.
-

## МНОГООБРАЗИЕ КИШЕЧНОПОЛОСТНЫХ:

- Класс Гидроидные полипы.



# КЛАСС СЦИФОИДНЫЕ МЕДУЗЫ

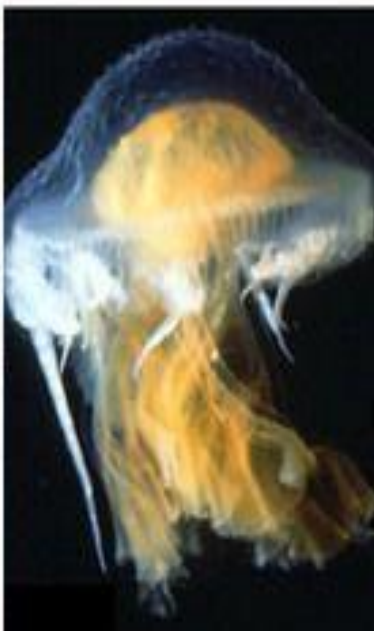
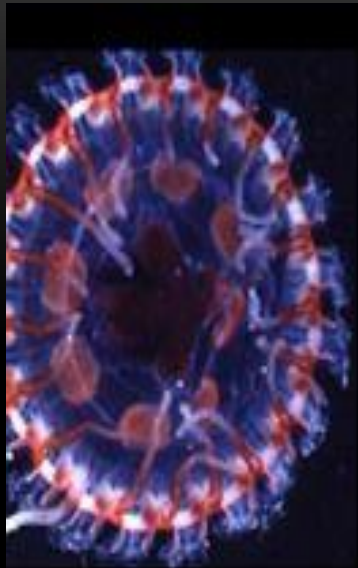




Опубликовано на [Aquamagia.ru](http://Aquamagia.ru)

# МНОГИЕ МЕДУЗЫ ОПАСНЫ ДЛЯ ЧЕЛОВЕКА







# КЛАСС КОРАЛЛОВЫЕ ПОЛИПЫ



[http://www.aliveinternet.ru/users/119\\_0jasbluy](http://www.aliveinternet.ru/users/119_0jasbluy)





# СИМБИОЗ АКТИНИИ И РАКА -ОТШЕЛЬНИКА

