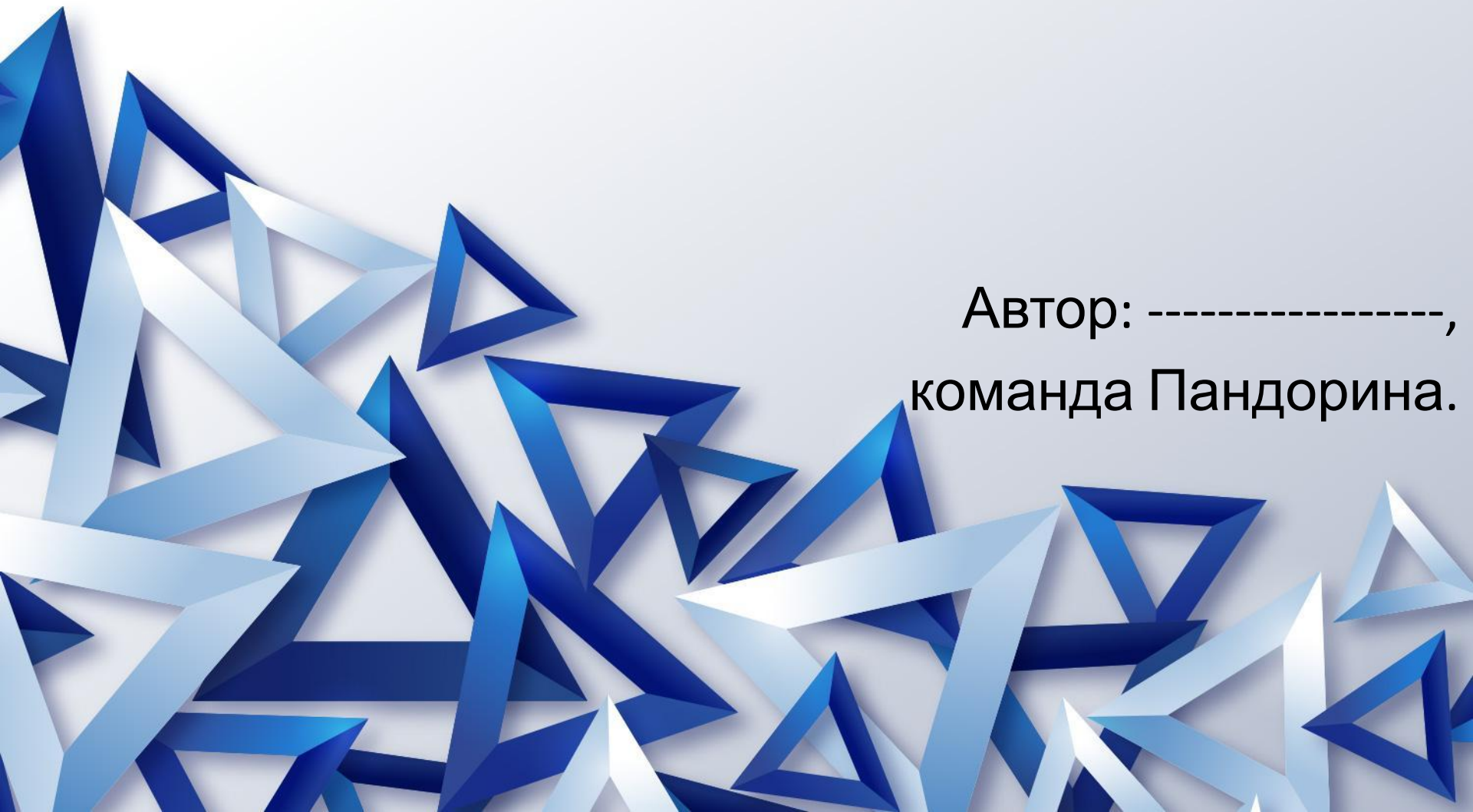


# Gorynych vulgaris

Автор: -----,  
команда Пандорина.



# Вопрос №1

- Всем знакомый Змей Горыныч обладает несколькими сказочными свойствами: многоголовость, умение извергать пламя, гигантские размеры, наличие крыльев и четырех лап одновременно. К какой группе реальных животных Горыныч ближе всего по систематическому положению? Предложите наиболее правдоподобную и непротиворечивую модель Горыныча и опишите на ее основе его анатомические, физиологические и экологические особенности. Какие преимущества и недостатки связаны с данными особенностями Горыныча?



# План работы

- Ввести терминологию
- Проанализировать данные о классах позвоночных сухопутных животных
- Подобрать систематическую группу
- Разработка модели
- Выявление особенностей
- Выявление плюсов и минусов животного
- Выводы

# Терминология

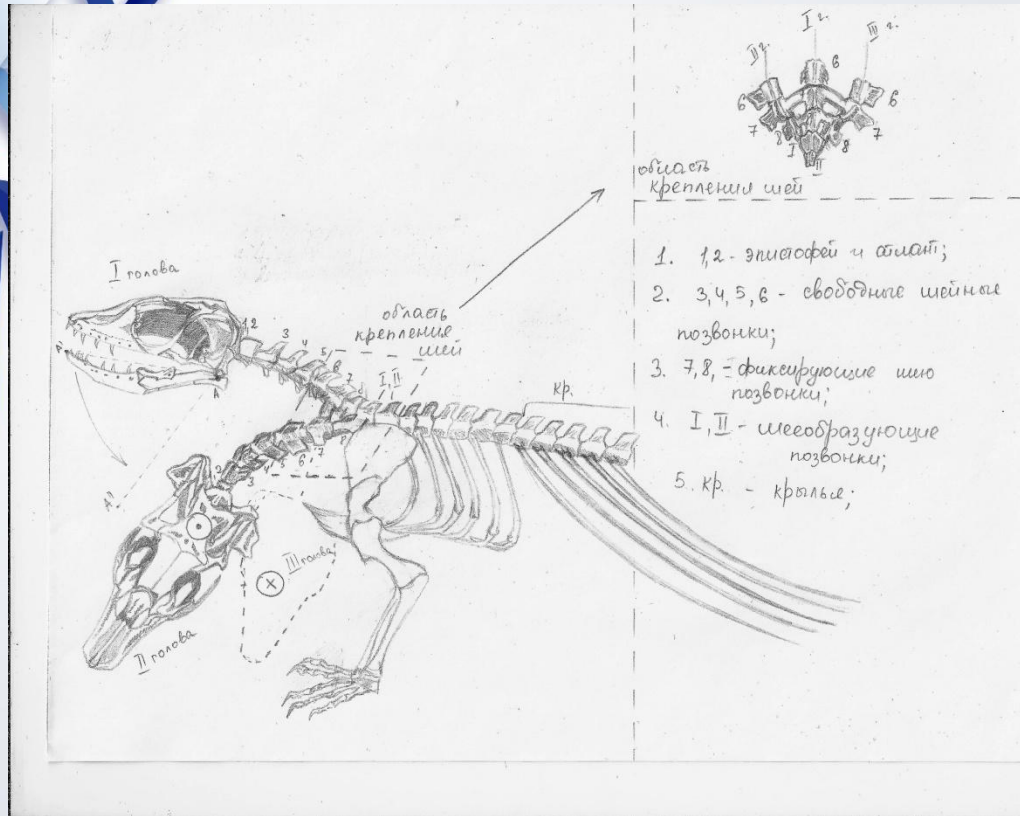
- Полицефалия – это генетическое расстройство, в результате которого живое существо появляется на свет с несколькими головами (чаще всего с двумя)
- Эндемик – редкий, исчезающий вид, обитающий на ограниченной территории



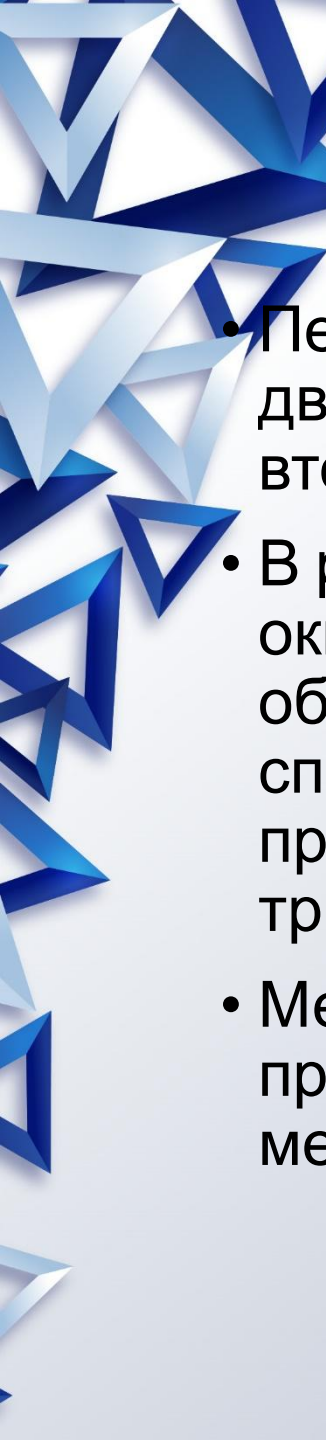
# К кому ближе Горыныч?

Класс	Млекопитающие	Птицы	<u>Рептилии</u>	Амфибии
Признак				
Многоголовость	+ (полицефалия)	+ (полицефалия)	++ (полицефалия)	+ (полицефалия)
Покров	Шерсть	Перья	<b>Чешуя</b>	Гладкая слизистая кожа
4 конечности бегательного типа	+	-	+	+
Размах крыльев	1,4 -1,5 м	до 2 м	<b>Нет данных</b>	-
Масса тела	645 – 1100 г (золотая летучая лисица)	до 250 кг (африканский страус)	<b>До 80 кг (комодский варан)</b>	Около 26 кг (исполинская саламандра)
Гигантские размеры	3, 5 м * 7 м (африканский слон)	до 2,7 м (африканский страус)	<b>До 3 м в длину (комодский варан)</b>	До 165 см (исполинская саламандра)

# Анатомические особенности



- 2 головы (1 – главная, 2 – добавочная; есть вставочный мозг - утолщение нервного позвоночного столба - для координации добавочной головы)
- Добавочная имеет подъязычную железу, в которой скапливается азотная кислота; у неё хорошо развито зрение, других органов чувств нет; в неё идут протоки из камеры желудка, в которой скапливается целлюлоза
- 2 редуцированных крыла



# Физиологические особенности

- Переваривание растительной пищи происходит в двухкамерном желудке; одна камера проходная, вторая - нет
- В результате пищеварения при каталитическом окислении белков (одним из побочных продуктов образуется азотная кислота, поступающая по специальным протокам в подъязычную железу и пропитывающая целлюлозу) образуется тринитроцеллюлоза
- Механизм выделения взрывчатого вещества происходит либо в стрессовой ситуации, либо по мере накопления целлюлозы в желудке

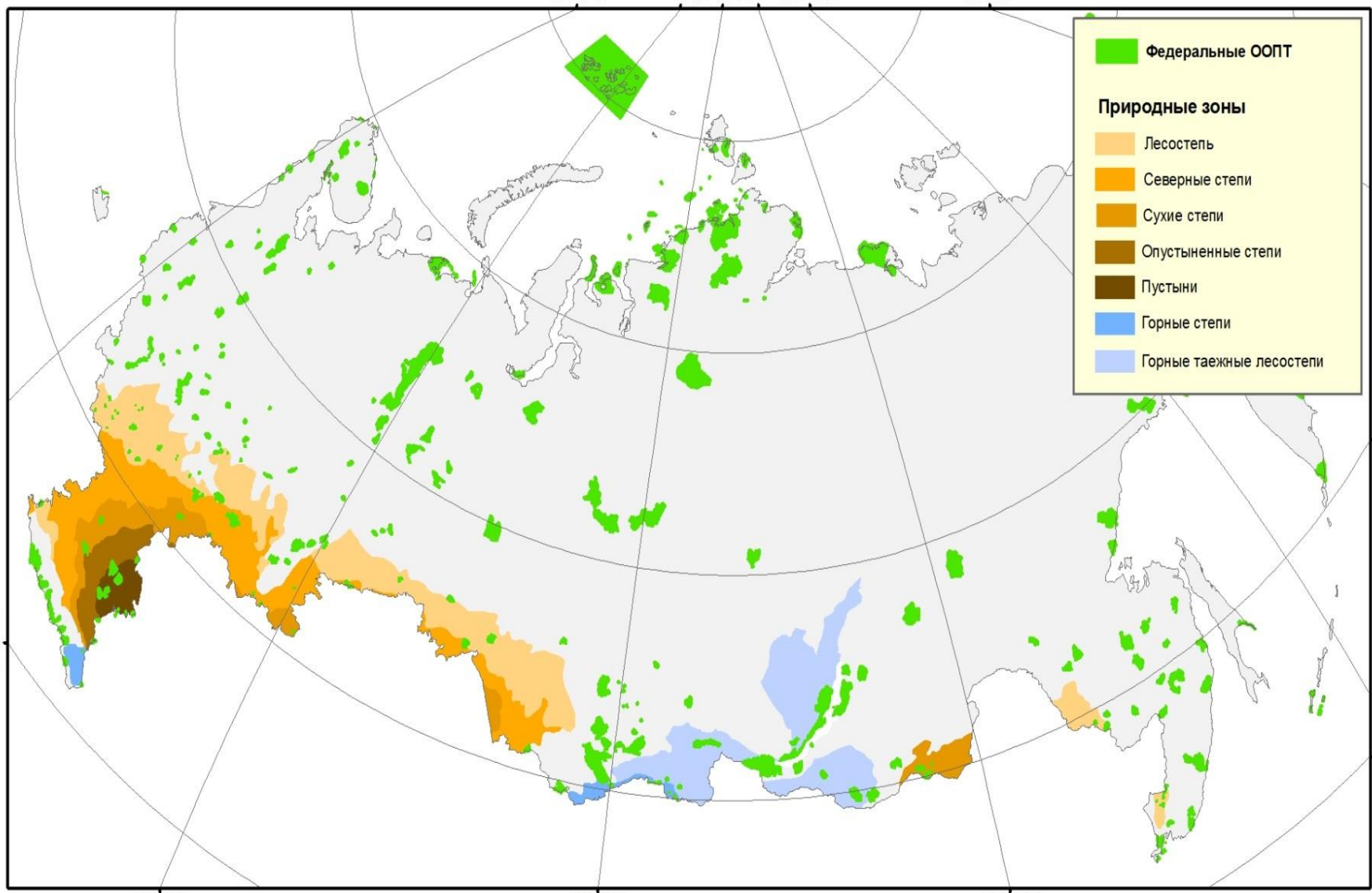
# Экологические особенности

- Обитает в степи
- Питается травянистой и кустарниковой растительностью
- Ночует в укрытиях
- Живут поодиночке





30°00'E 90°00'E 150°00'E 180°00'



40°00'N

50°00'N

40°00'N

60°00'E

90°00'E

120°00'E

«+» «-»

- **Возможность выделять взрывчатое вещество** очень упрощает **Горынычу** защиту от хищников
- **Хвост** и **редуцированные крылья** являются **дополнительным средством защиты**
- **Две головы** позволяют упростить обзор местности
- **Т. к. живут по одиночке**, эти животные являются довольно редкими, им сложно образовывать пары
- **Из-за больших размеров** сложно находить укрытие



# Выводы

- Горыныч является рептилией весом около 50-60 кг
- Имеет две головы: одна хороша развита и контролирует все жизненноважные функции , вторая выполняет только функцию выделения взрывоопасного вещества (огнеметание)
- Является эндемиком



**Спасибо за  
внимание!**

# ИСТОЧНИКИ

- <http://www.zoopicture.ru/samyj-bolshoj-razmah-krylev/>
- <https://givnost.ru/albatros-ptica-opisanie-osobennosti-obraz-zhizni-i-sr-eda-obitaniya-albatrosa/>
- <https://flytothesky.ru/foto-dvuxgolovyx-zhivotnyx-obnaruzhennyx-v-pri-ode/>
- <https://dezinfo.net/foto/79906-zhivotnye-s-policefaliej.html>
- <https://dic.academic.ru/dic.nsf/ruwiki/1129388>
- <http://chemister.ru/Chemie/Effect/svs.htm>
- <https://studfiles.net/preview/3354992/page:3/>