



Царство ЖИВОТНЫХ



ОБЩАЯ ХАРАКТЕРИСТИКА ЦАРСТВА ЖИВОТНЫЕ

- Гетеротрофный тип питания
- Активный обмен веществ
- Способность к активному передвижению
- Ограниченный рост



СТРОЕНИЕ ЖИВОТНОЙ КЛЕТКИ



ОСОБЕННОСТИ ЖИВОТНОЙ КЛЕТКИ

- Лишена клеточной оболочки
- Не содержит пластид
- Запасающее вещество — гликоген
- Имеет центриоли



ОСНОВНЫЕ ЖИЗНЕННЫЕ ФУНКЦИИ ЖИВОТНОГО ОРГАНИЗМА

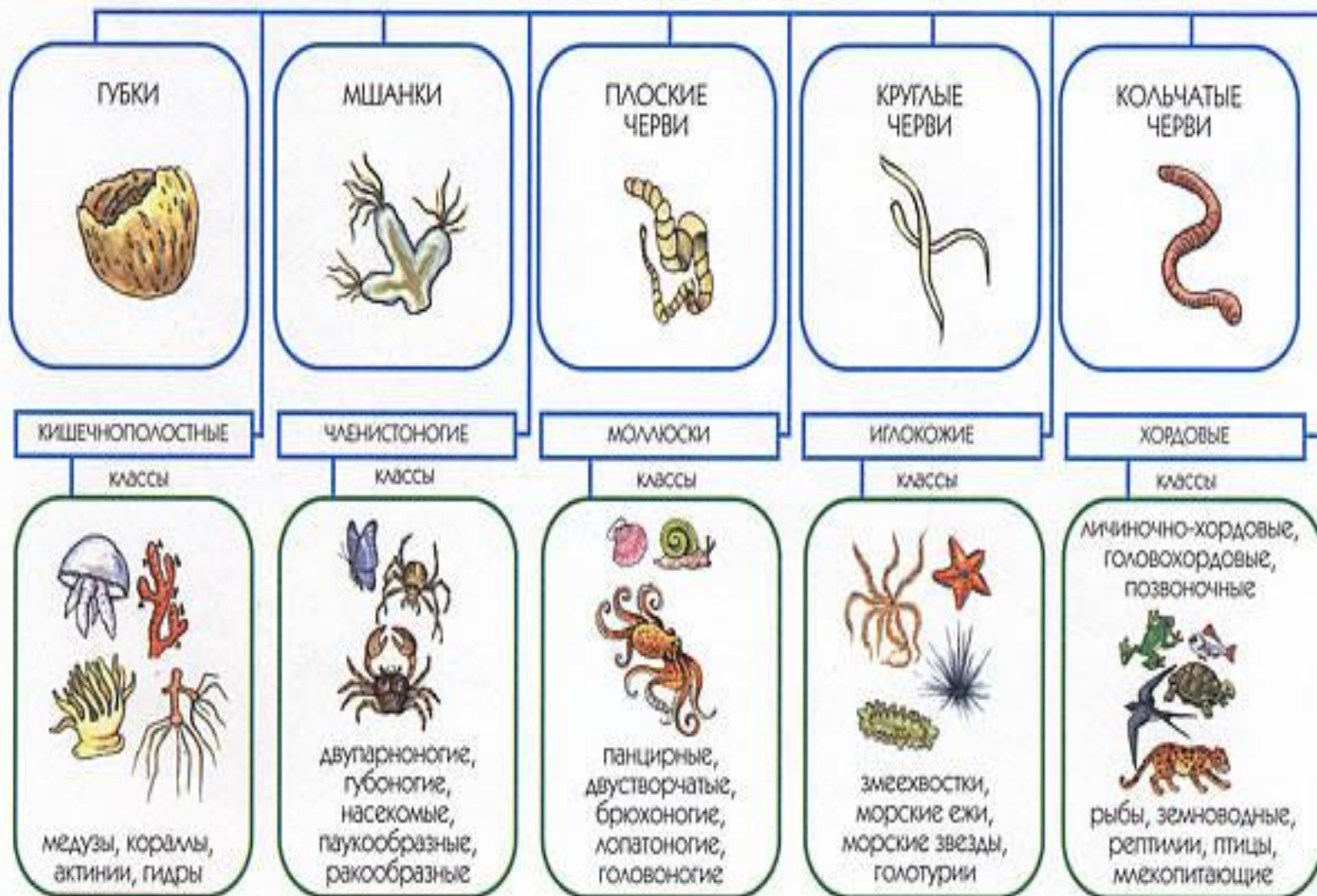
- Обмен веществ
- Питание
- Дыхание
- Выделение
- Размножение
- Рост
- Развитие
- Раздражимость



МНОГООБРАЗИЕ ЖИВОТНЫХ



ТИПЫ ЖИВОТНЫХ

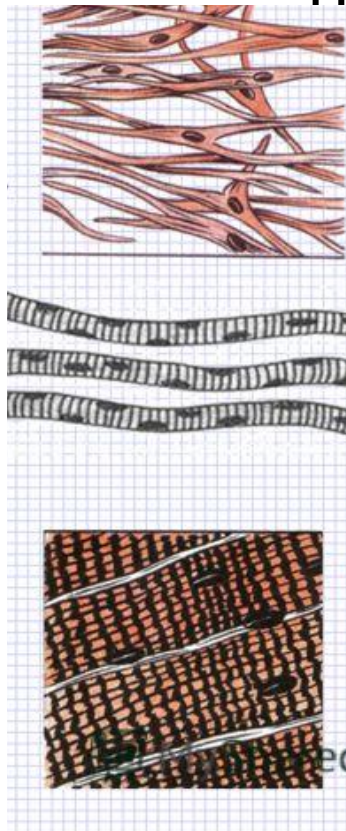


Ткани животных

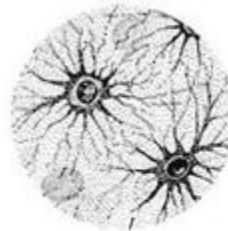
Эпителиальная



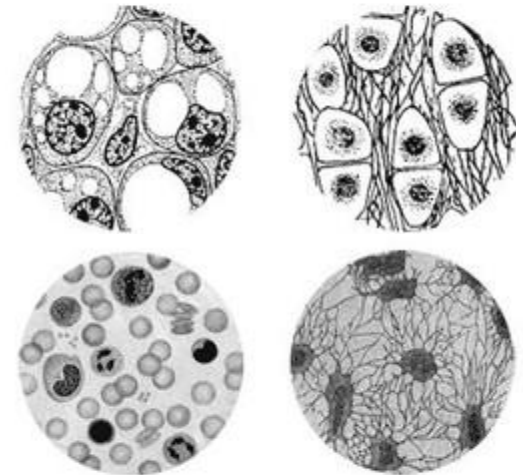
Мышечная



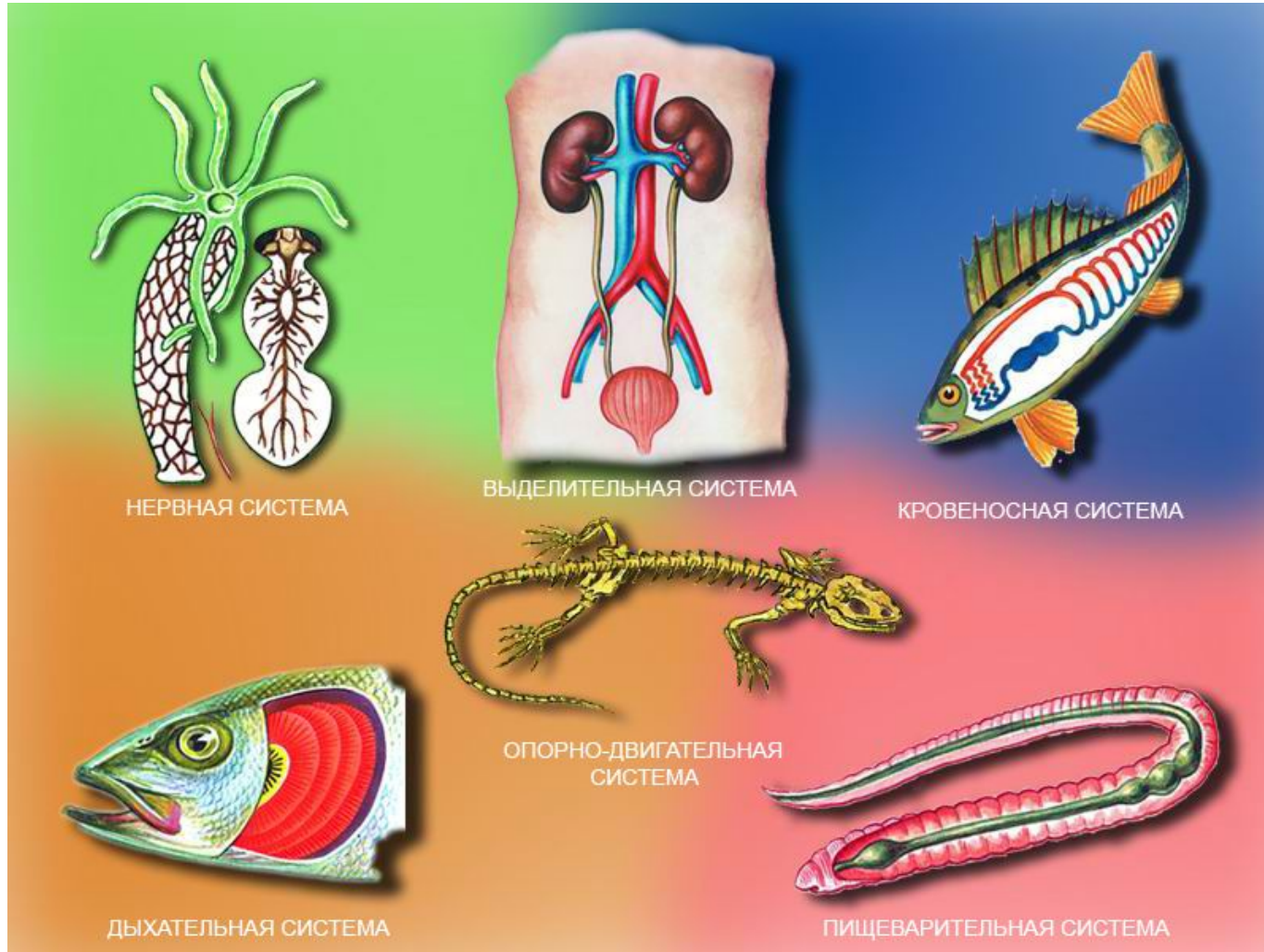
Нервная



Соединительная



СИСТЕМЫ ОРГАНОВ ЖИВОТНЫХ



СИММЕТРИЯ ТЕЛА

Радиальная (лучевая)

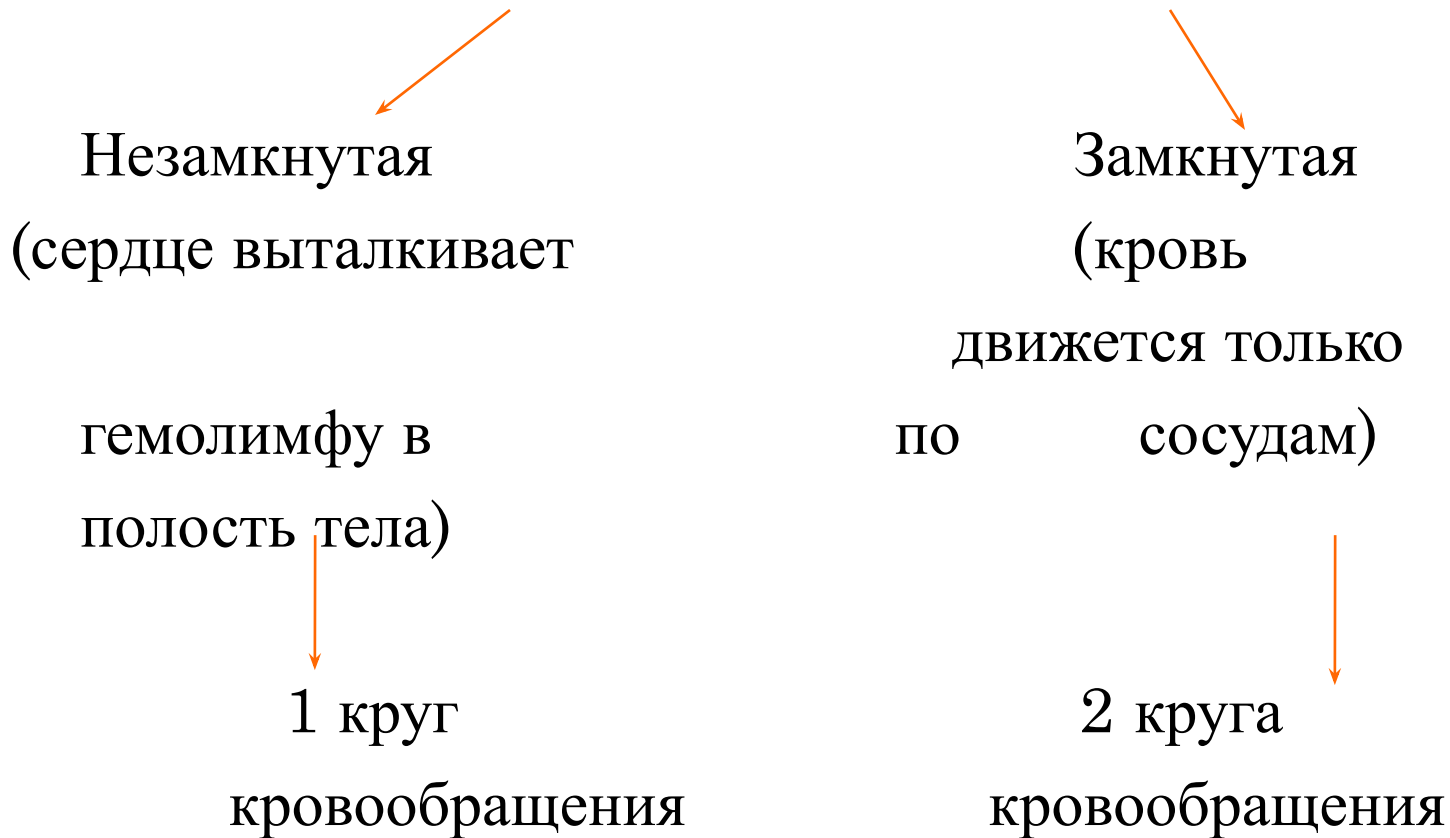
Двусторонняя



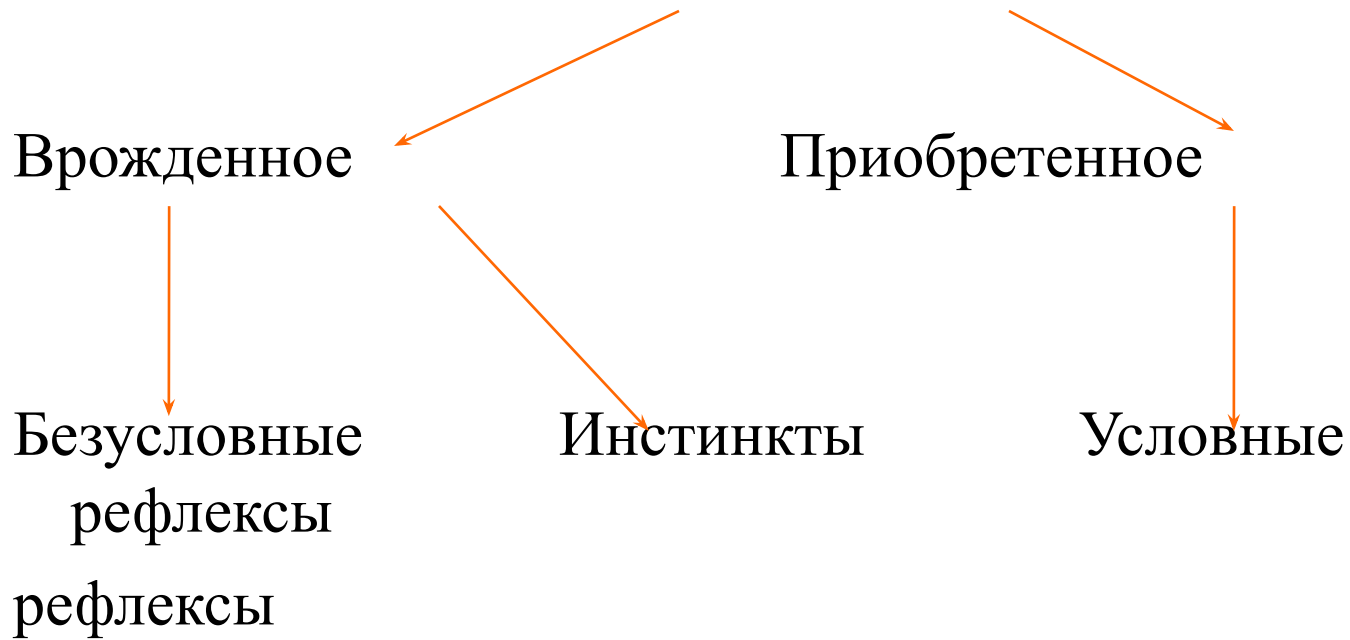
ОПОРНЫЙ АППАРАТ



КРОВЕНОСНАЯ СИСТЕМА



ПОВЕДЕНИЕ



РАЗВИТИЕ

Количественные
изменения (рост)

Качественные
изменения

Прямое развитие

*(из яичевых оболочек или из
тела матери выходит организм
небольших размеров, но уже
с заложенными всеми основными
органами, свойственными
взрослому организму)*

С полным превращением
(есть стадия куколки)

Непрямое развитие

*(присутствует
личиночная стадия)*

С неполным превращением
(нет стадии куколки)



ПРЯМОЕ РАЗВИТИЕ

*Внутриутробный
тип*



*Яйцекладный
тип*



НЕПРЯМОЕ РАЗВИТИЕ С ПОЛНЫМ ПРЕВРАЩЕНИЕМ



1 Яйцо



2 Личинка (гусеница)



3 Куколка



4 Имаго



НЕПРЯМОЕ РАЗВИТИЕ С НЕПОЛНЫМ ПРЕВРАЩЕНИЕМ



1 Яйцо

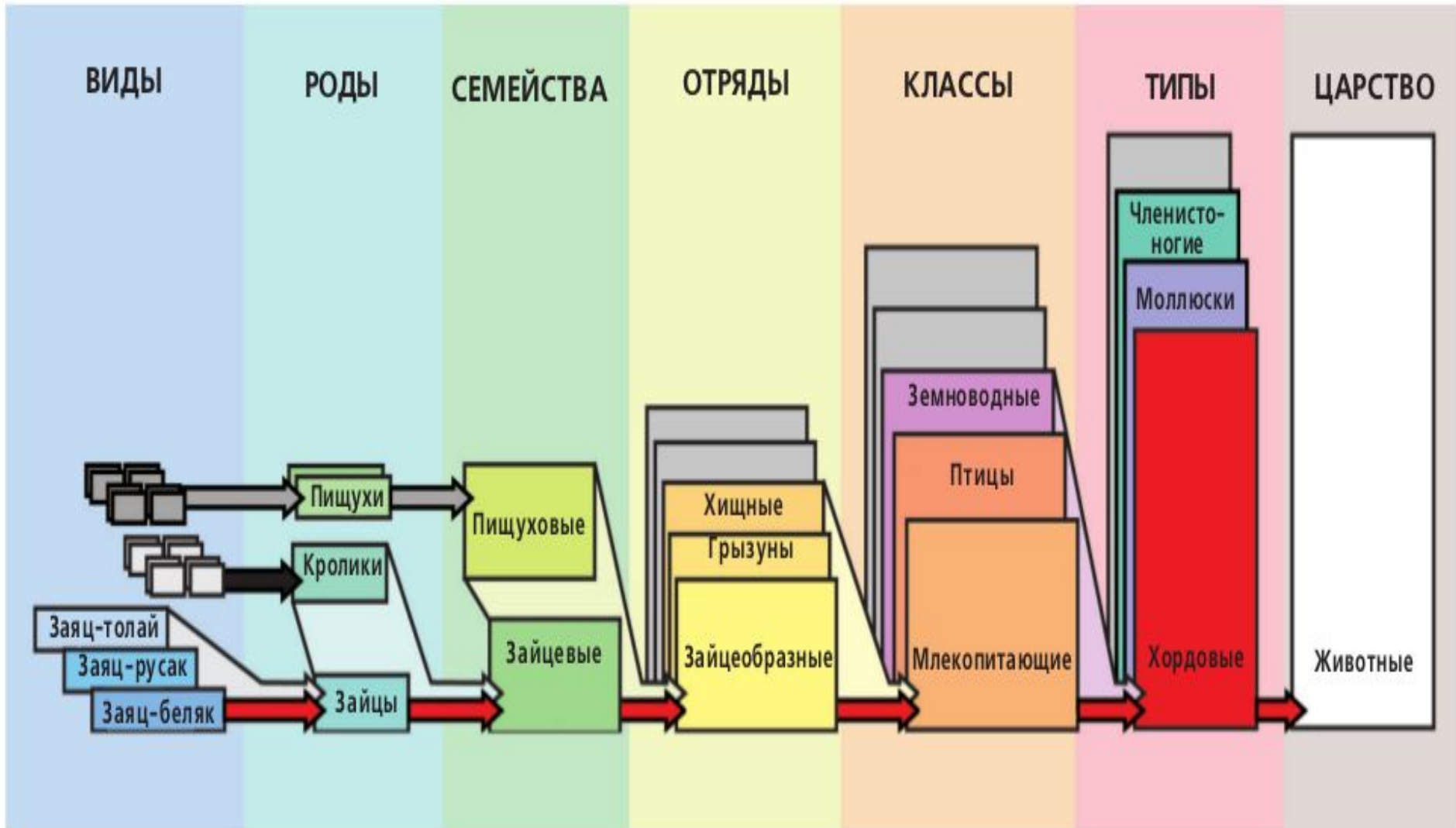


2 Личинка



3 Имаго

СХЕМА КЛАССИФИКАЦИИ ЖИВОТНЫХ



Систематика животных

Название таксонометрических категорий	Пример
Царство	Животные
Тип	Хордовые
Класс	Млекопитающие
Отряд	Хищные
Семейство	Кошачьи
Род	Тигр
Вид	Тигр уссурийский



СИСТЕМАТИКА ЖИВОТНЫХ

<i>Царство</i>	Животные
<i>Тип</i>	Хордовые
<i>Класс</i>	Млекопитающие
<i>Отряд</i>	Хищные
<i>Семейство</i>	Медвежьи
<i>Род</i>	Медведь
<i>Вид</i>	Медведь бурый

