

ПРАВИЛА НА ЗАНЯТИИ

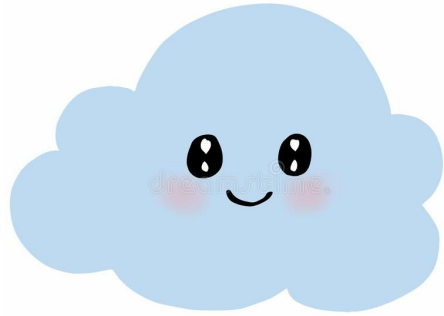
1. Не перебиваем педагога и друг друга
2. Микрофоны включены только в момент нашего с вами общения
3. Есть вопрос? Подними ладошку (кнопка «реакции»)
4. Активно используем чат для вопросов и ответов
5. Будь активен и позитивен
6. Если пропала связь – перезагрузись и вернись в конференцию



ХАРАКТЕР СВЕТА

Мягкий и жесткий свет

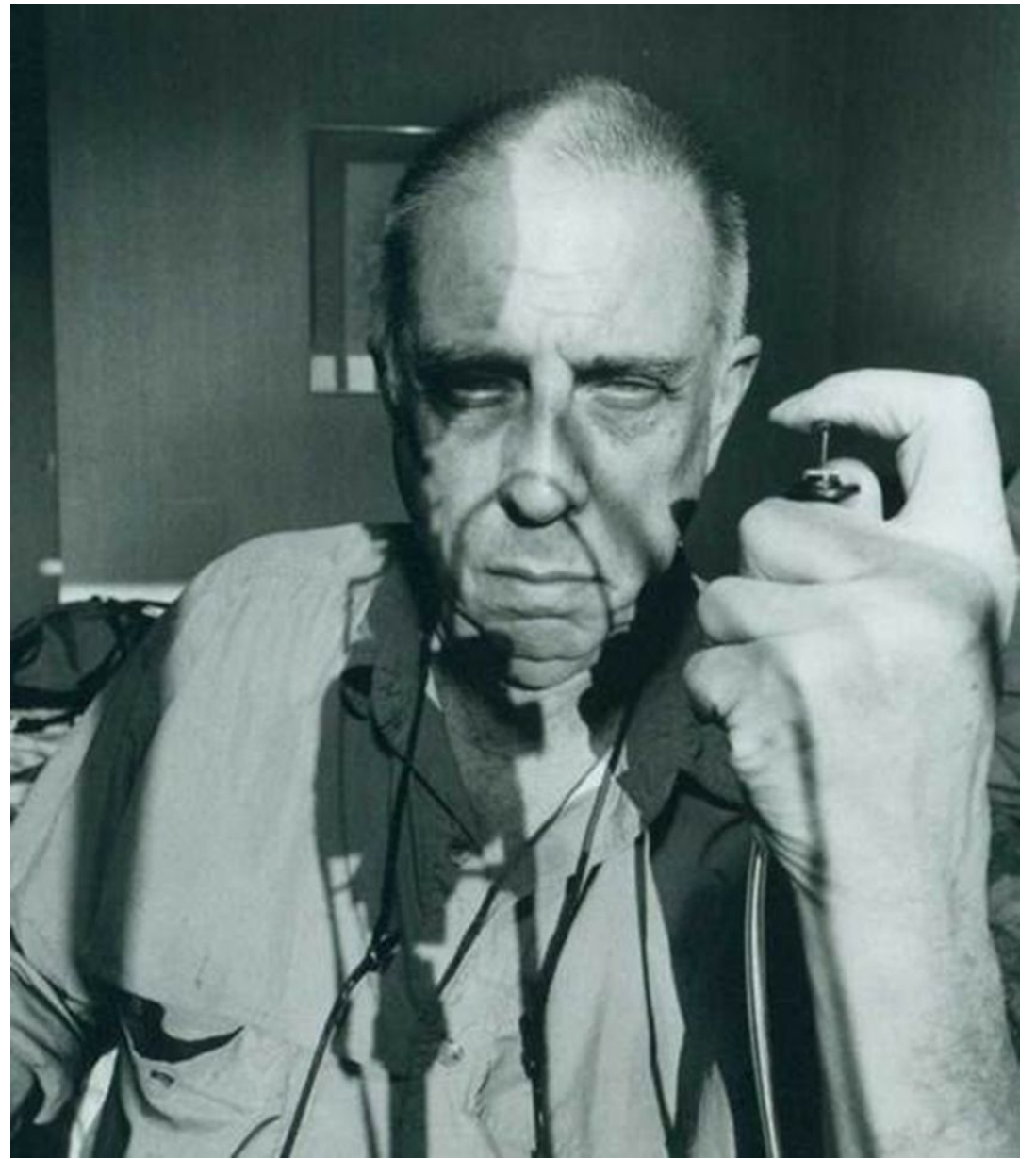
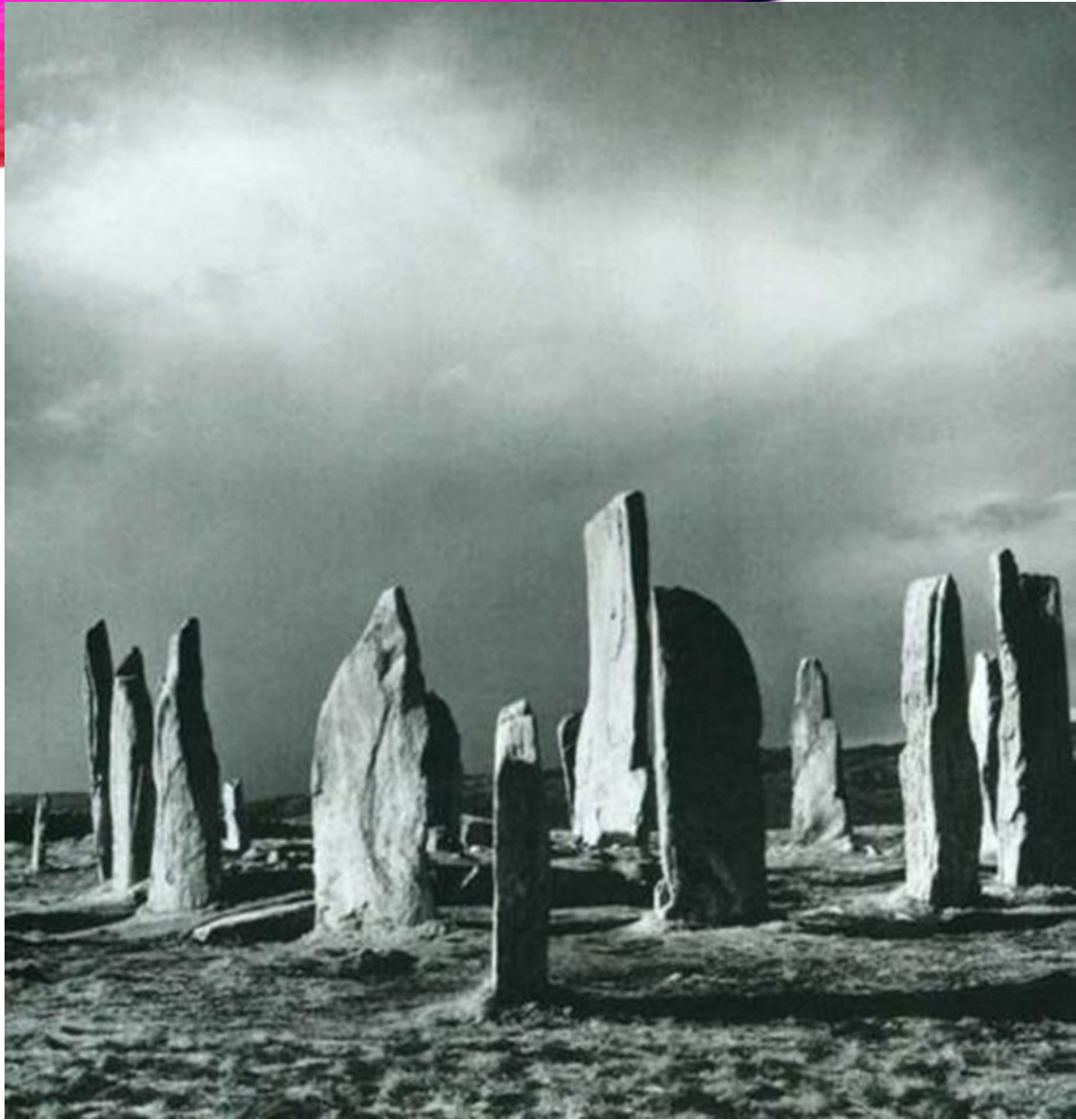
ВИДЫ СВЕТА



ЖЕСТКИЙ СВЕТ



- Резкая, четкая граница между светом и тенью.
- Создает контраст и глубину
- Хорошо передает характер поверхности и текстуру.
- Сильно подчеркивает морщины или неровности кожи
- Суров и опасен







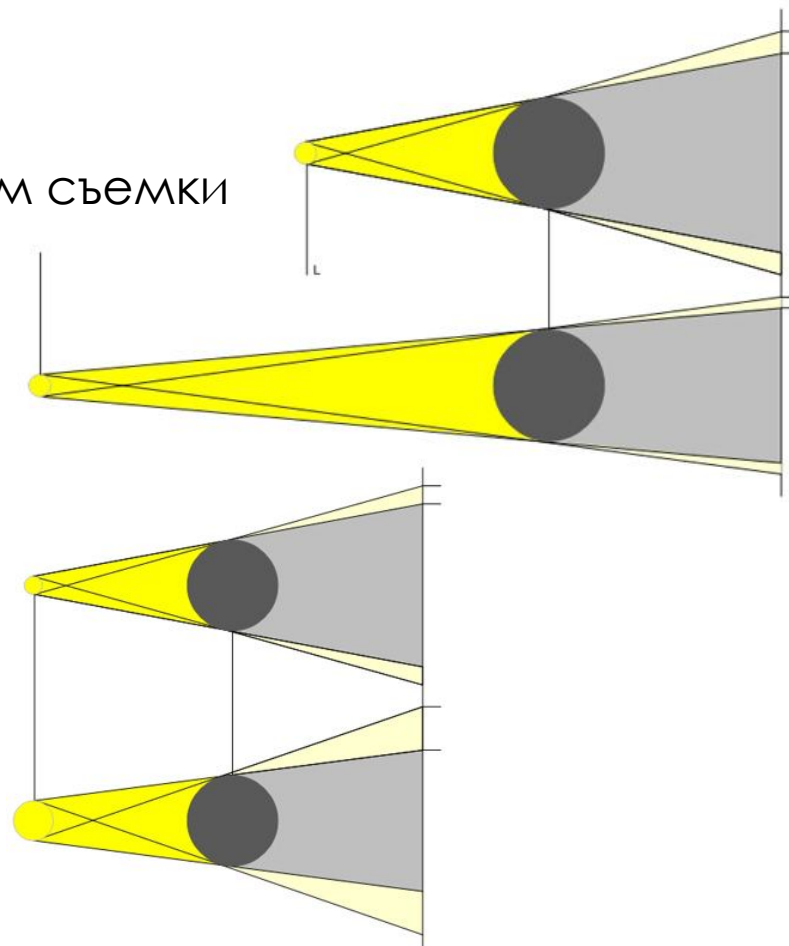
МЯГКИЙ СВЕТ

- Более протяженные границы переходов из света в тень.
- Равномерен.
- Скрадывает текстуру поверхности, неровности.
- Дефекты кожи менее заметны.
- Лучший вариант для портретной съемки



КАК ДОБИТЬСЯ ЭФФЕКТА?

- Яркий источник света даст жесткие тени
- Приглушенный источник света смягчит тени
- Варьируйте расстояние между светом и объектом съемки
- Съемка у окна даст мягкий и ровный свет



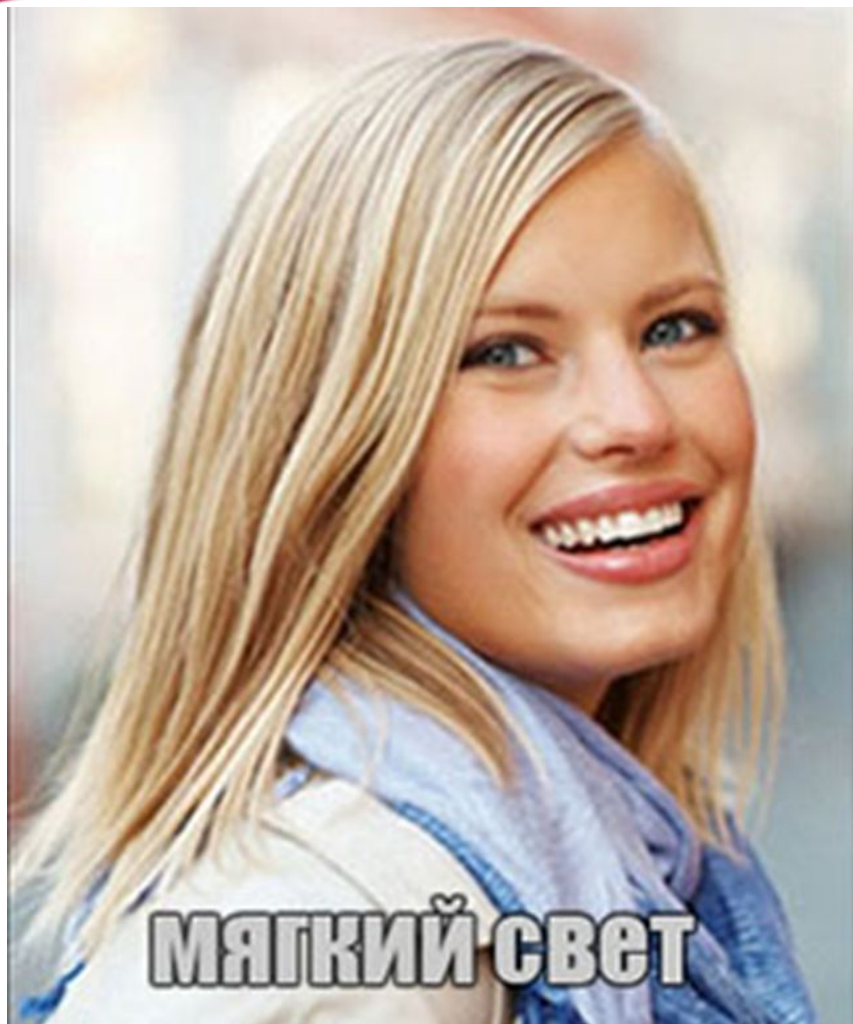


Жесткий свет



Мягкий свет





МЯГКИЙ СВЕТ



ЖЕСТКИЙ СВЕТ

ДОМАШНЕЕ ЗАДАНИЕ

- 1. Выполнить снимок предмета (игрушка, фрукты, овощи, предметы интерьера) с **ЖЕСТКИМ** светом
- 2. Выполнить снимок предмета (игрушка, фрукты, овощи, предметы интерьера) с **МЯГКИМ** светом
- 3. Сфотографировать портрет человека, чтобы образовались **жесткие** тени
- 4. Сфотографировать портрет человека, чтобы образовались **мягкие** тени

- 5. Выслать фотографии в WhatsApp педагогу 8950-542-64-43 или под постом с заданием в группе Вконтакте

- Группа Вконтакте Фотошкола ДДиЮ
- <https://vk.com/dduphoto>



НАРИСУЙ СВОЁ НАСТРОЕНИЕ