

БУДЬ НА ВЫСОТЕ!



ТРИ СЛОЯ ОДЕЖДЫ



БАЗОВЫЙ СЛОЙ

Это ваше белье, которое контактирует с телом. Синтетика и тонкая шерсть подойдут лучше всего — эти материалы впитывают пот и быстро высыхают. А вот от хлопка лучше отказаться.



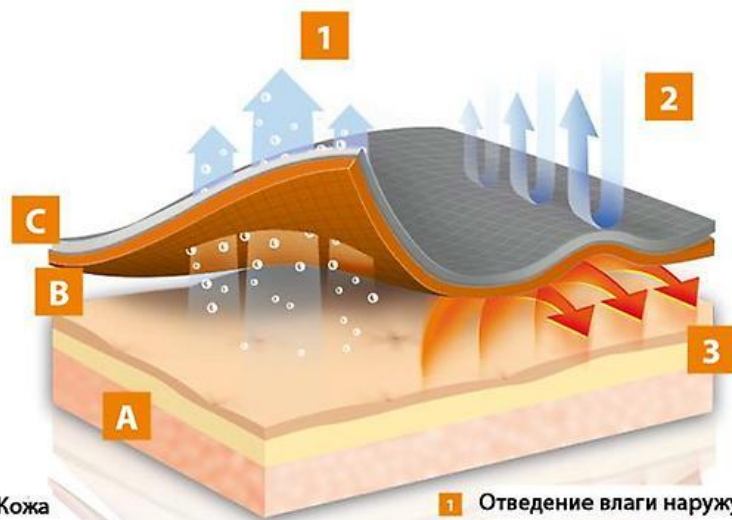
СРЕДНИЙ СЛОЙ

Предназначен для того, чтобы сохранить тепло. Для этих целей стоит подобрать толстовки и штаны из флиса. Также сойдится тонкая пуховая куртка.



ВЕРХНИЙ СЛОЙ

Должен защищать от ветра и влаги и при этом дышать — подойдут материалы Gore-Tex, Dermizax®, Marmot MemBrain™. Менее дорогие альтернативы — ткани с полиуретановым покрытием — дышат хуже.



- A** Кожа
- B** Внутренний слой Thermo
- C** Внешний слой Thermo

- 1** Отведение влаги наружу
- 2** Термоизоляция тела
- 3** Поддержание оптимальной температуры









Продукция GORE-TEX®

Одежда, изготовленная из тканей GORE-TEX®, отличается долговременной водонепроницаемостью и защитой от ветра в сочетании с повышенной дышащей способностью, что повышает защиту и комфорт ее обладателя. Среди многочисленных тканей и технологий пошива — ткани с утеплителем, без утеплителя, **2-слойные**, **3-слойные** и **Z-liner**.

Идеально подходит для



[Купить верхнюю одежду GORE-TEX®](#) 





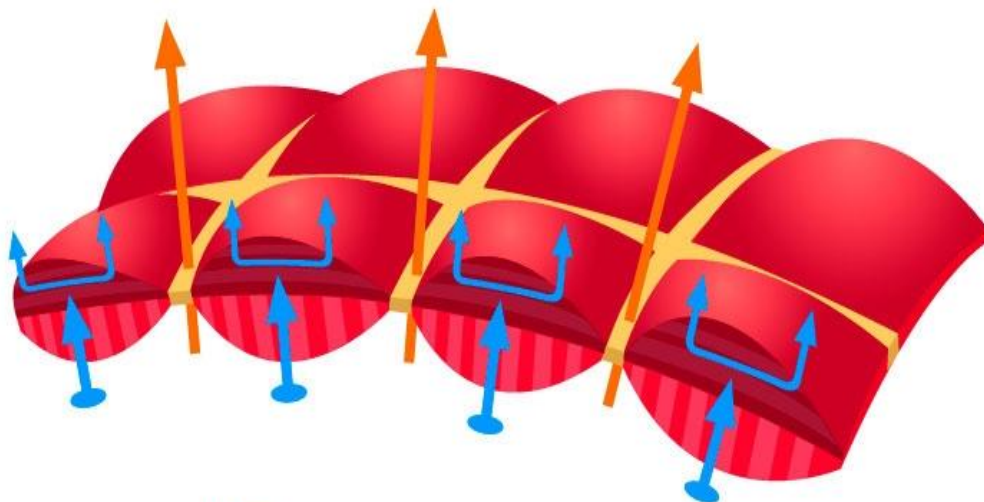
ЗАЩИЩАЕТ
ОТ ВЕТРА

УСТОЙЧИВА
К ИСТИРАНИЮ

НЕ ПРОПУСКАЕТ
ВЛАГУ

СОХРАНЯЕТ
ТЕПЛО

Испарения проходят как через «кубики»
двухкомпонентного материала, так и через
промежутки между ними



Влага с поверхности кожи впитывается
внутренней поверхностью материала
через точки контакта с телом



пуховый
свитер
до 500г

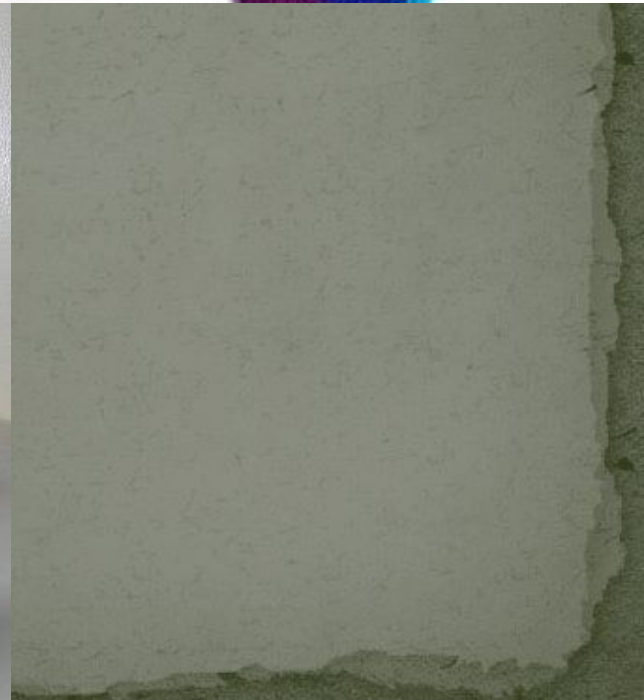
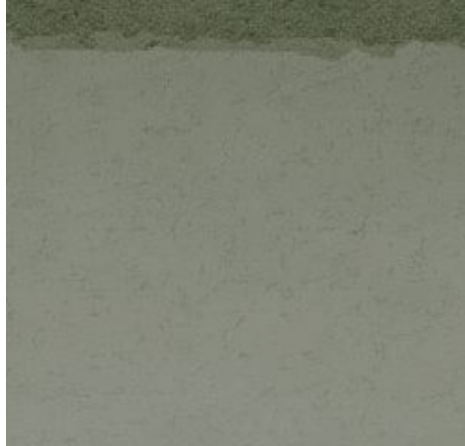


универсальная
пуховка
до 1000г



экспедиционная
пуховая куртка
до 1500г













SCARF-IT



NECK-IT



FACE-IT



BALACLAVA-IT



EYE MASK-IT



HEAD BAND-IT



BANDANA-IT



LEGIONAIRE-IT



HAIR BAND-IT



HEAD SCARF-IT

EXTREMALK



© GEARSHOUT.NET





БУДЬ НА ВЫСОТЕ



ШКОЛА
АЛЬПИНИЗМА

