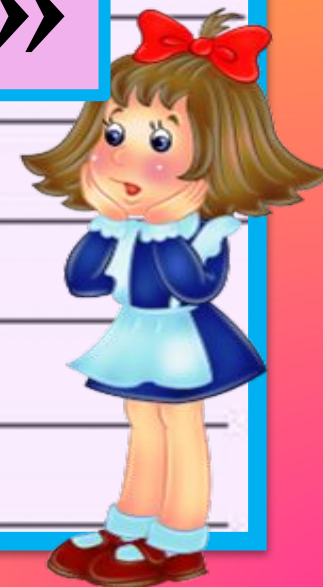
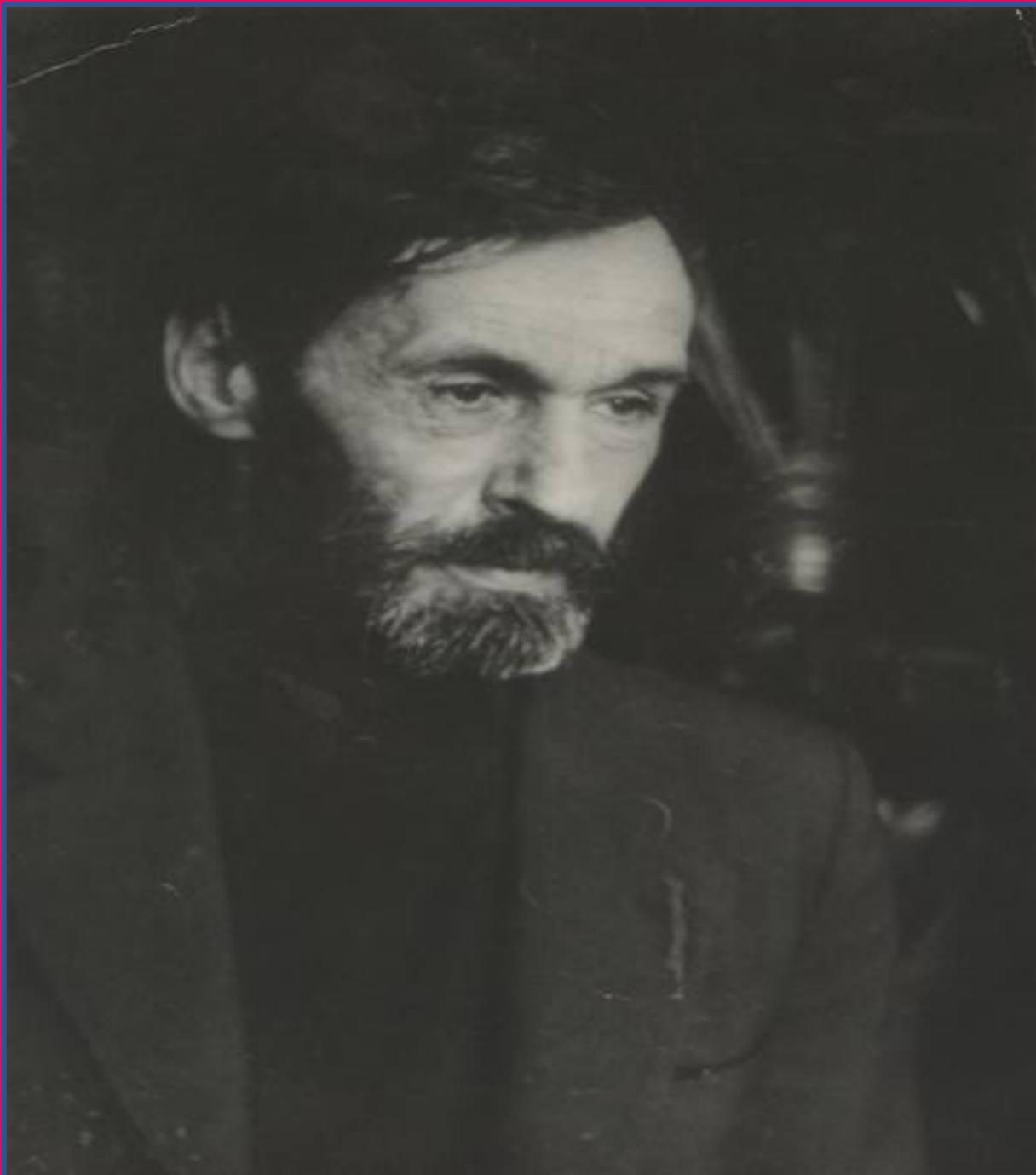


**Сочинение по картине  
С. А. Тутунова  
«Зима пришла. Детство.»**





**Художник**  
**Сергей Андреевич Тутунов**  
(1925 – 1999) –  
советский художник,  
живописец.

Закончил Московскую  
художественную среднюю школу  
и Московский государственный  
художественный институт им. В.  
И. Сурикова.



**Картина  
С.А. Тутунова  
«Зима пришла.  
Детство»**

написана в 1960 году и  
экспонируется в  
Государственной  
Третьяковской галерее.



# **Работа по учебнику**

**Стр. 111 – упр. 177.**

# План

## **I. Вступление.**

**Общие сведения о художнике и картине.**

## **II. Основная часть**

**1) На переднем плане**

**2) На дальнем плане**

## **III. Заключение**

**Мои размышления, впечатления.**

# Как избежать повторов?

**Художник** - автор, С.А.Тутунов.

**Картина** — полотно, пейзаж, холст.

**Мальчик** — герой, ребёнок,  
малыш, он, ему.

Пример





# 1 часть



1. Что находится перед нами?

Перед нами картина  
С.А. Тутунова  
«Зима пришла. Детство.»



## 2 часть



Кого мы видим на  
картине?

На **кар**тине мы **вид**им  
малень**к**ого маль**ч**ика.





Что он делает?

Он **сто**ит у **о**кна и  
уд**ив**лѐн**но** с**мо**трит.



Панова В.В.



Каким стал двор?

Двор стал белым от **снега**

Что **укрыл** первый снег?

Первый **снег** **укрыл**  
**деревья** **покрывалом**.





Каким был двор ещё вчера?

Ещё **в**чера двор был **невзрачного чёрного** цвета.



Панова В.В.



На что сегодня стал  
похож этот же двор?

С**е**годня этот же двор  
стал похож на  
б**е**лоснежный  
пуховый пл**а**ток.





Чем укрыты ветки  
деревьев и забор?

Ветки **д**ерев**ь**ев и  
**з**абор укрыты бел**ы**ми  
ша**п**ка**м**и снега.





О чём подумал  
мальчик?

Наконец-то пришла  
долгожданная зима.



Панова В.В.



# Зчасть



Какое чувство испытывает малыш?

Малышу хочется **выйти** на **улицу**. **Поймать** на **ладошку** **снежинку**. **Подышать** **чистым**, **свежим** **воздухом**.





Понравилась ли тебе  
эта картина?

Мне **очень**  
**понравилась** эта  
**картина.**

