

**ЛИСТ- ЧАСТЬ ПОБЕГА.
ВНЕШНЕЕ И ВНУТРЕННЕЕ
СТРОЕНИЕ ЛИСТА.**

Значение листа в жизни растения

Образование
органических веществ

Испарение воды

Газообмен

Удаление
ненужных веществ

Запасание
ПИТАТЕЛЬНЫХ веществ



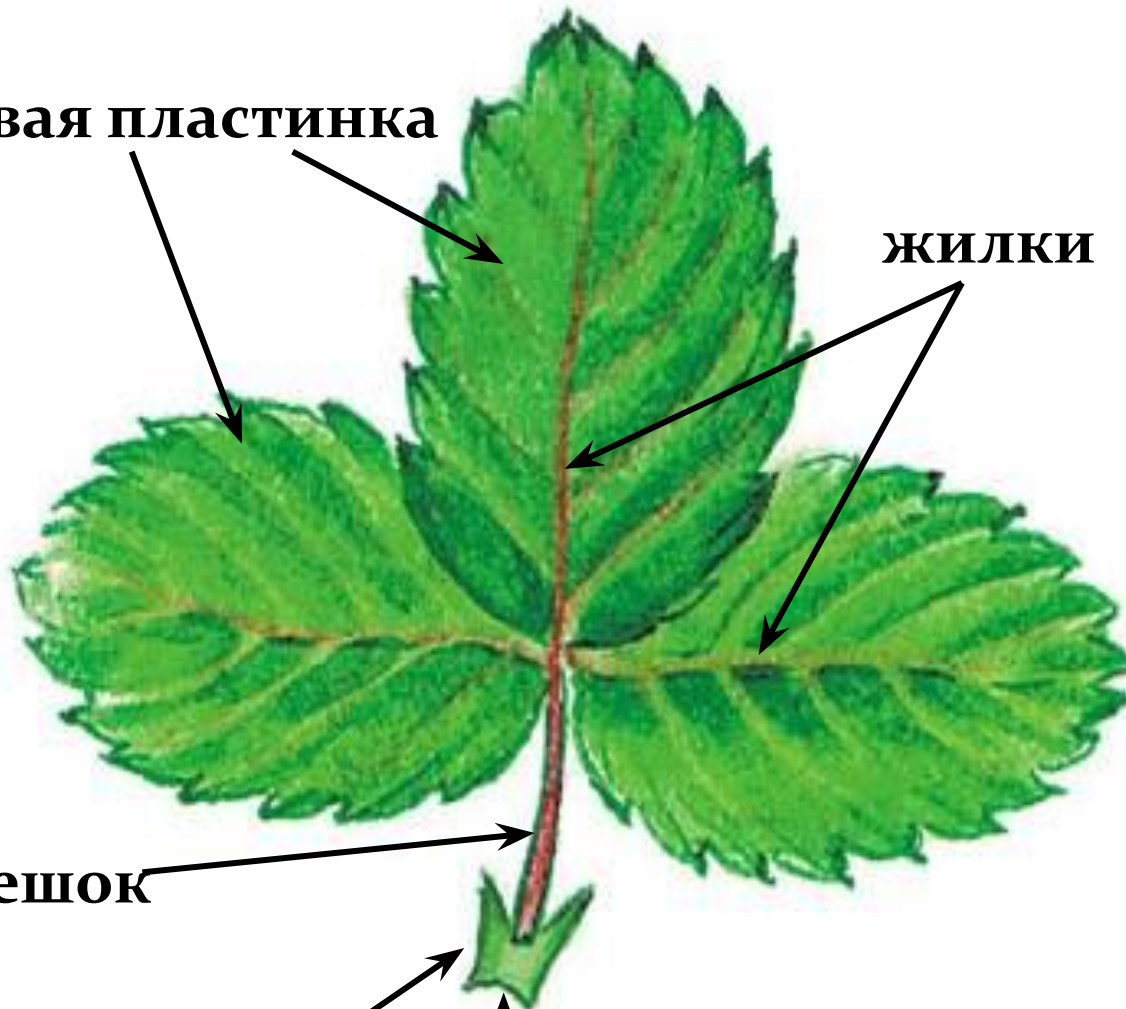
ЛИСТОВАЯ ПЛАСТИНКА

ЖИЛКИ

черешок

прилистники

основание листа



Прикрепление листьев к стеблю



черешком

Написать 3
примера
растений



без черешка

Написать 3
примера
растений

**Написать
еще 5
примеров
растений**

Простые листья

(имеют одну листовую пластинку)



Лист клёна



Лист одуванчика



Лист яблони



Лист сирени

**Нарисовать
в тетради 1
лист на
выбор**

Сложные листья

(На одном черешке имеют несколько листовых пластинок)



Лист клевера



Лист малины



Лист земляники



Лист шиповника



Лист люпина

Написать
еще 5
примеров
растений

Нарисовать
в тетради 1
лист на
выбор

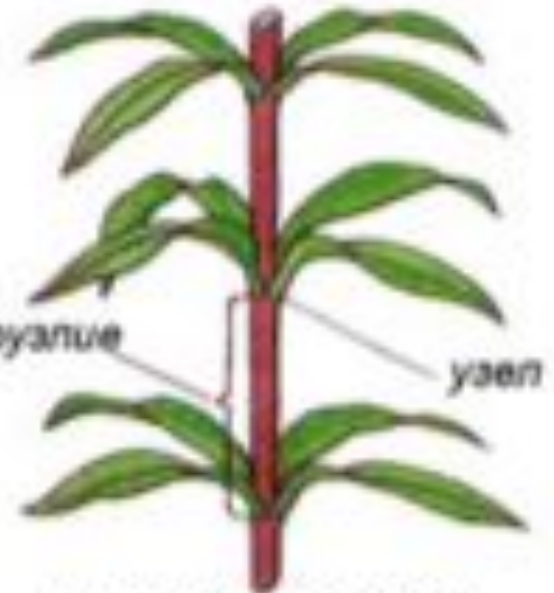
Листорасположение



очередное



супротивное



мутовчатое

**Написать 3
примера
растений**

**Написать 3
примера
растений**

**Написать 3
примера
растений**

Жилкование листьев

Класс Двудольные

Класс Однодольные

Д.з.: Сфотографировать листья растений (взять 7 образцов с разными видами жилкования), чтобы было видно жилкование, подписать к каждому фото тип жилкования, сделать вывод о принадлежности растения к Классу Двудольных или Однодольных растений, оформить работу в word или power point.

Отправить учителю на почту:
lisyusha17@gmail.com



Перистое



Пальчатое

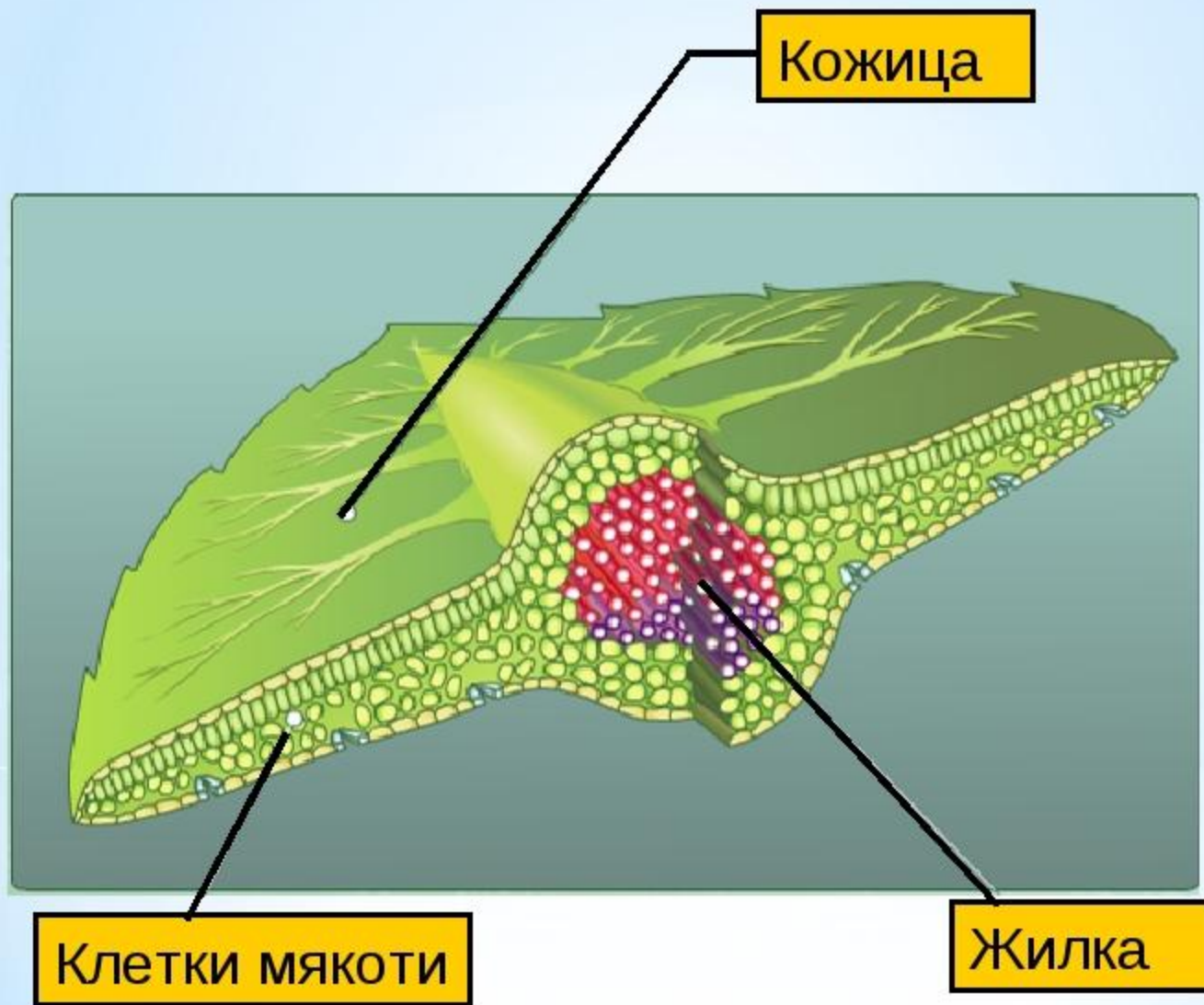


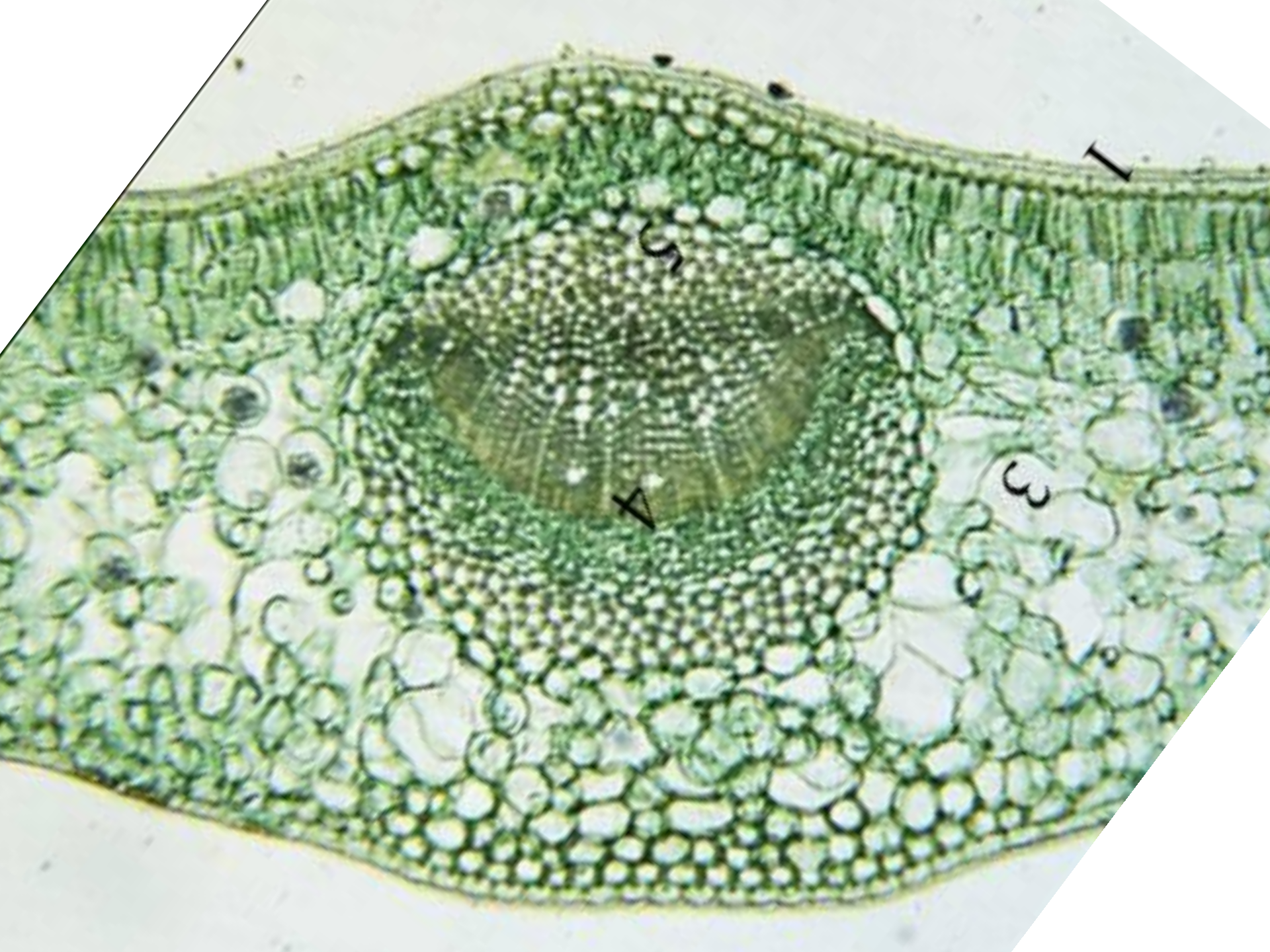
Дуговое



Параллельное

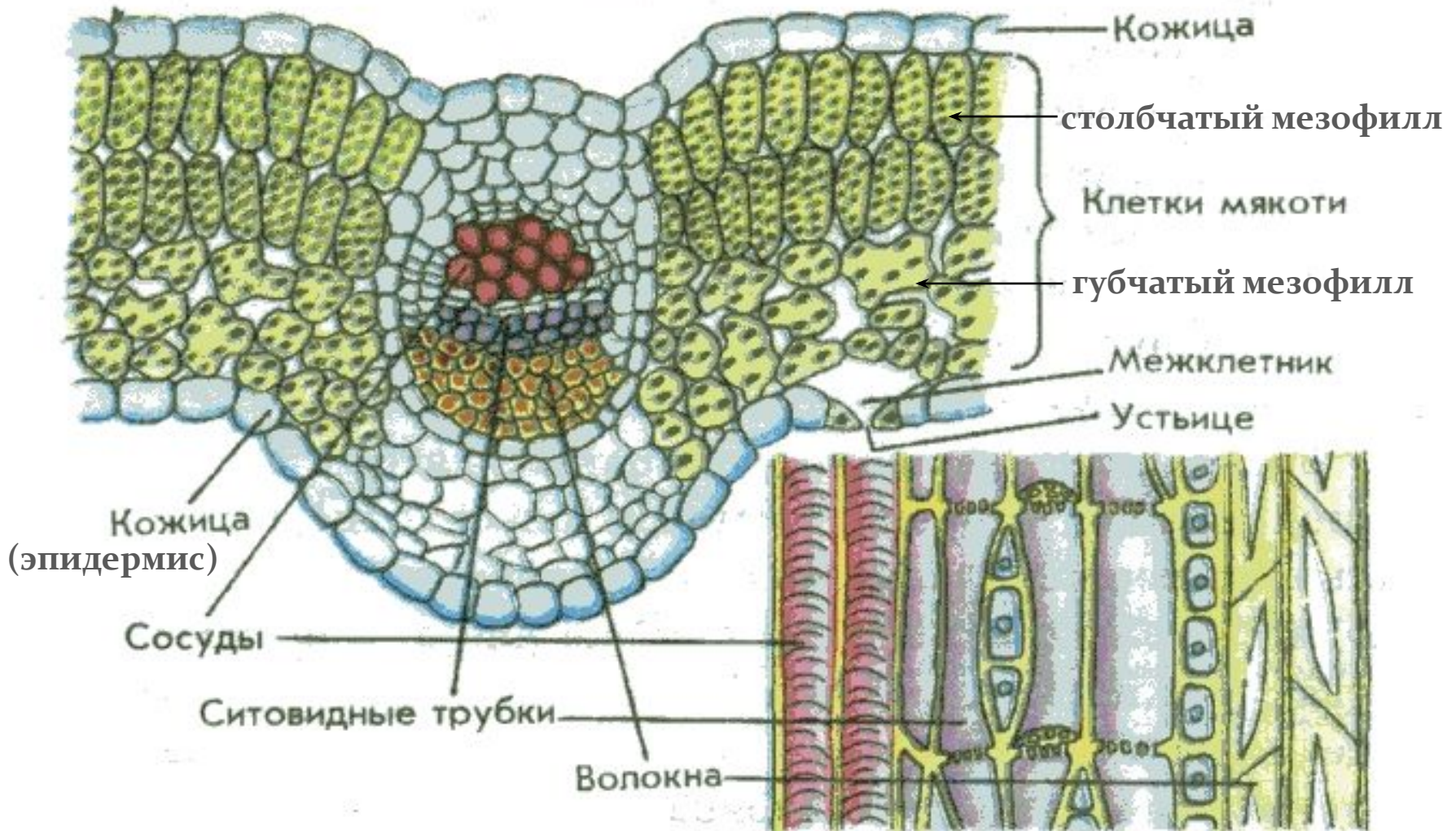
Внутреннее строение листа





Внутреннее строение листа

Нарисовать рисунок в тетради
со всеми подписями



Замыкающие клетки

Устьичная щель

Хлоропласты

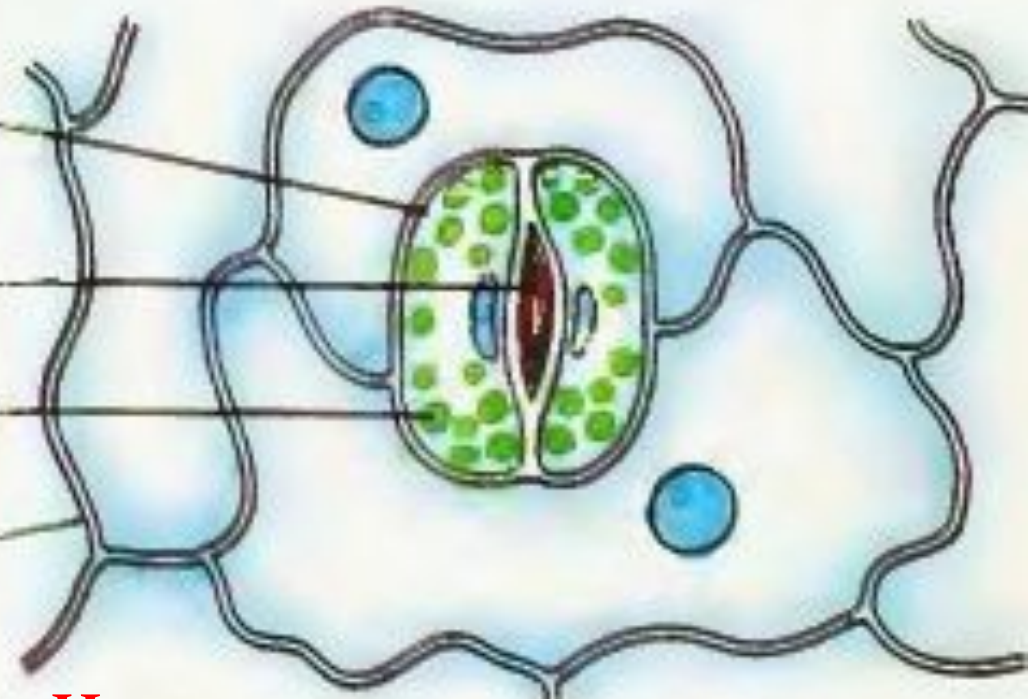
Кожица

Устьичная щель

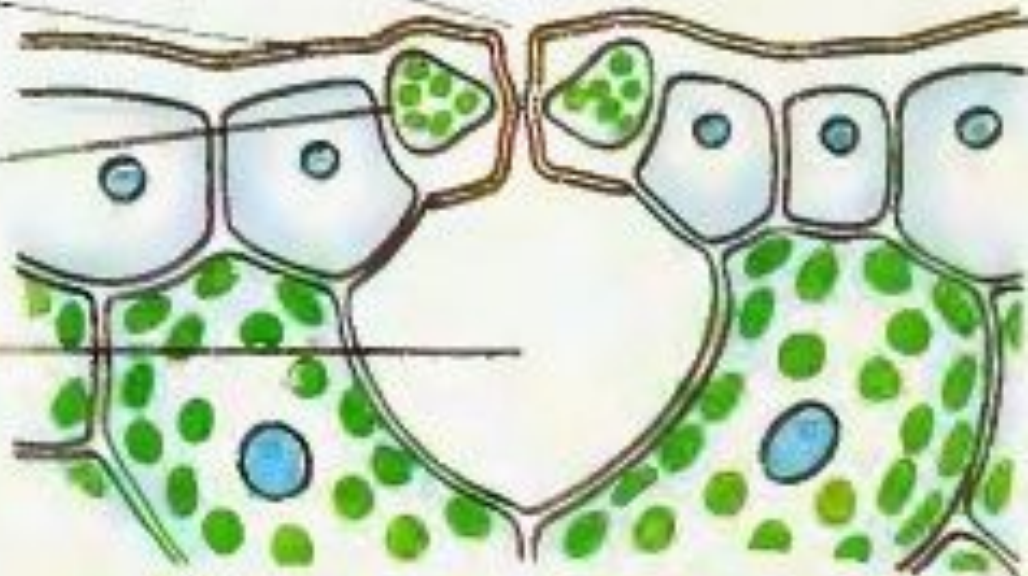
Кожица

Хлоропласты

Межклетник



**Нарисовать рисунок в тетради
со всеми подписями**



Участие устьиц в газообмене и испарении воды

