

Подготовка маршрута

1. Выбор «Изюминки» маршрута – что хотите показать?
 2. Оценка его сложности – какой уровень подготовки участников необходим
(без подготовки, физическая подготовка, туристская подготовка).
 3. Ориентировочное время нахождения на маршруте.
 4. Пути подъездов к ближайшей точке выхода на маршрут (автомобиль, электричка, поезд). Ближайший населенный пункт, станция.
 5. Нитка маршрута (по какой дороге, тропе идти).
 6. Наличие питьевой воды (возможна необходимость брать воду с собой).
 7. Наличие дров (или предусмотреть готовку пицци на газу).
 7. Место устройства лагеря (при наличии запланированной ночевки)
- Прежде, чем вести группу, вы должны сами пройти маршрут.

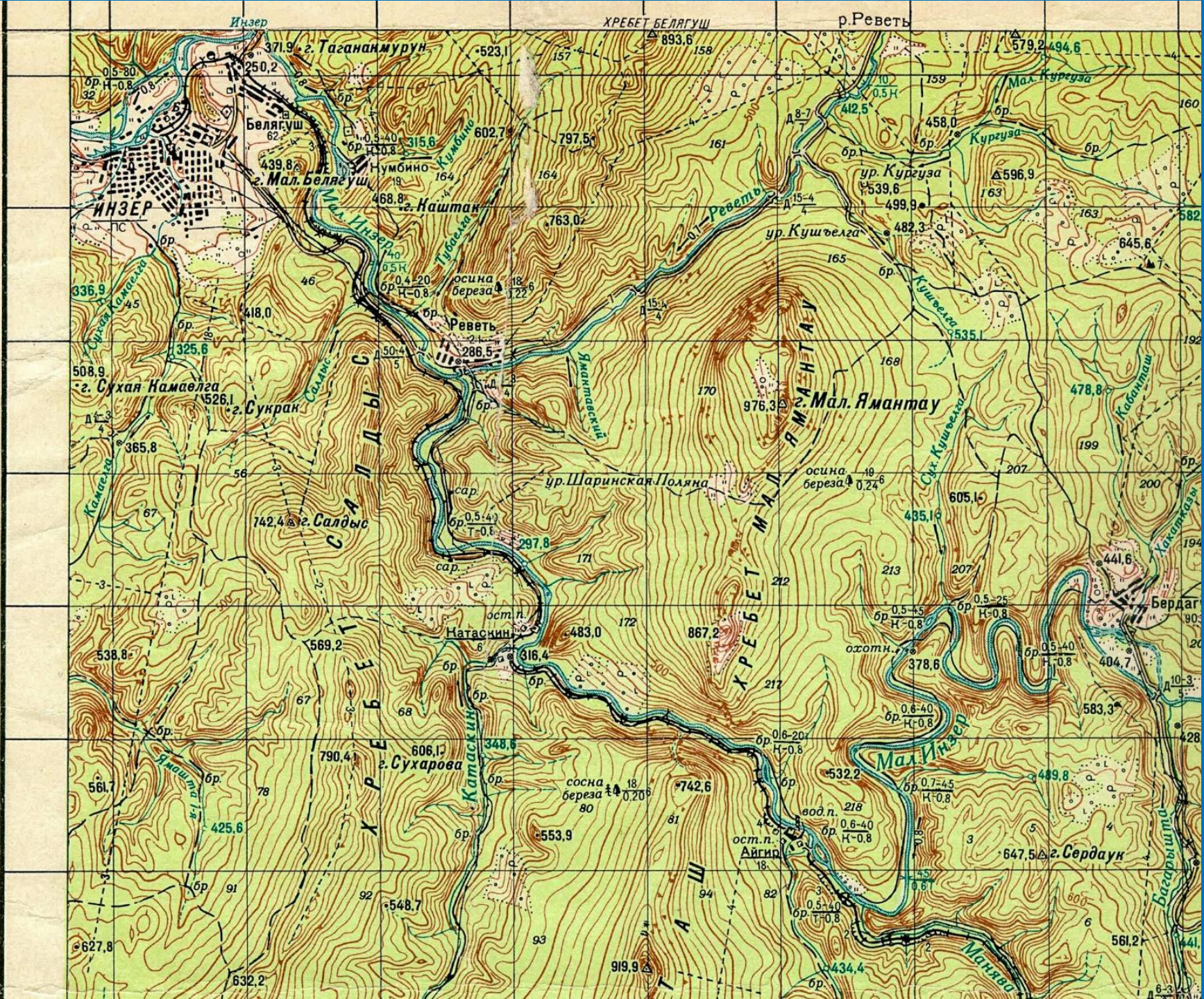
ФРАГМЕНТ ТОПОГРАФИЧЕСКОЙ КАРТЫ



Река. Направление течения	Пристань. Паром
Плотина	Озеро. Болото. Пески
Родник. Ключ	Обрыв. Отметка уреза воды
Хвойный лес. Просека	Редкий лес (редколесье)
Лиственный лес. Дом лесника	Отдельно стоящее дерево. Куст
Смешанный лес	Кустарники
Город	Школа
Здание огнестойкое	Здание неогнестойкое
Электростанция	Завод (фабрика) с трубой
Поселок сельского типа	Скотный двор. Силосная башня
Металлический мост.	Железнодорожный путь. Станция. Вышка
Шоссе. Телеграфная линия	Проселочная дорога. Деревянный мост

ВИД МЕСТНОСТИ И УСЛОВНЫЕ ЗНАКИ НА ТОПОГРАФИЧЕСКОЙ КАРТЕ

Карьер. Горизонтали. Отметка высоты	Остров
-------------------------------------	--------



Навигационные программы для смартфонов. Оффлайн карты. Не требуют наличия интернета.

- 1. Maps.me
- 2. Guru Maps

Правила движения в группе.

Вы должны постоянно следить, чтобы никто не потерялся, не отстал от группы. Для этого:

1. Желательно, чтоб в группе было несколько человек с телефонами, в которых есть вышеуказанные программы. Телефоны должны быть заряжены. Желательно иметь с собой пауэрбанк. На счету должны быть деньги. Телефоны в режиме вибровызова.
2. При движении должен быть назначен замыкающий.
3. Скорость движения выбирается по самому слабому.

- Основное правило безопасности на маршруте:
- В группе должен быть заранее назначен руководитель, чьи указания выполняются беспрекословно. Участники группы должны быть предупреждены об этом заранее.

Психология малых групп (до 8 человек)

Стили руководства

- Директивный стиль (авторитарный);
- Демократический стиль (коллегиальный);
- Либеральный стиль (попустительский).

- Экипировка участников.
- Основное внимание обуви. В идеале кроссовки на толстой подошве. Рюкзачок для питья, перекуса и легкой курточки.
- Очень помогают при подъеме трекинговые палочки. Можно палочки для скандинавской ходьбы.
- Одежда - по погоде.
- В жару – головной убор обязателен.