



Ленинградская  
Областная  
клиническая больница

# Баротерапия

Лечебное отделение

(812) 559-49-72

O<sub>2</sub>

O<sub>2</sub>

O<sub>2</sub>

O<sub>2</sub>

# Отделение Гипербарической оксигенации

Является вспомогательным отделением **ЛОКБ**, оказывая эффективную помощь в комплексном лечении пациентов, а в ряде случаев является терапией выбора:

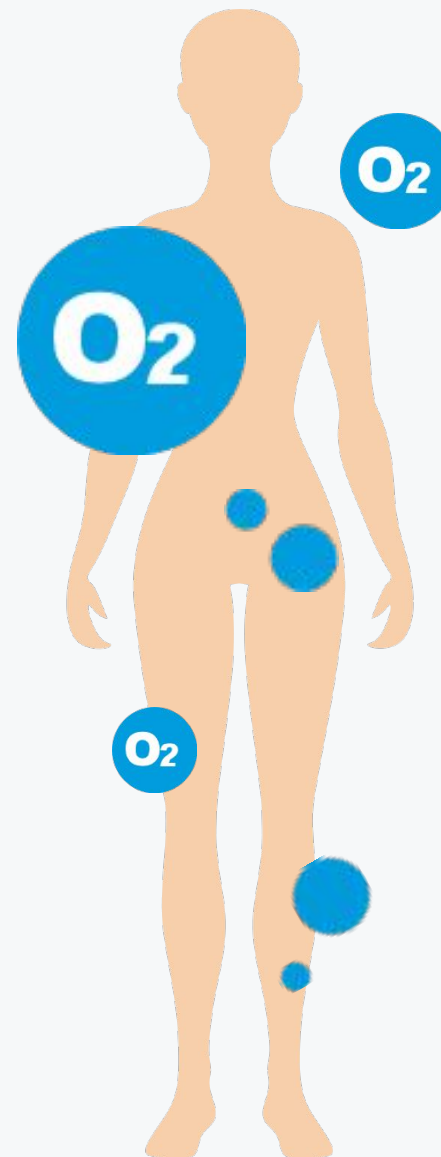
- Отравления угарным газом;
- Острых отравлений бытовыми и выхлопными газами;
- Воздушной и жировой эмболии;
- Тромбоза;
- Газовой гангрены.



# Метод позволяет

Доставить в ишемизированную зону кислород, ограничивая размеры очага, тем самым прогностически ускоряя восстановление организма.

ГБО является вспомогательным, использующим ресурсы самого организма.



# Коллектив ГБО

Ответственно и слажено работает, учитывая личностные особенности пациента, достигая взаимопонимания и вызывая доверие, так как на протяжении сеанса человек находится в непривычных для него условиях:



Замкнутое  
пространство



Избыточное  
давление



Иная  
дыхательная  
смесь (100%  
кислород)

**Для увеличения пропускной способности отделение работает в две смены.**

# Алгоритм преемственности ГБО с клиническими отделениями



Лечащий  
врач



Совместное обсуждение  
лечебной тактики, тел 1633 или  
лично



Врач баротерапевт



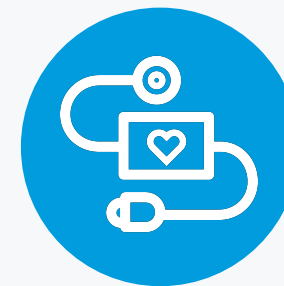


# Модель № 1

# Пациент первичный

## Модель № 1 пациент первичный

1. Идентификация пациента
2. Жалобы пациента на момент осмотра
3. Анамнез заболевания
4. Диагноз уточненный
5. Проводилось ли ОГБТ ранее
6. Ознакомление с медицинской документацией
7. наличие противопоказаний
8. наличие ограничений
9. наличие назначения ГБО и показаний для его проведения
10. Инструкция о технике безопасности и правилах проведения сеансов ( в т.ч. барофункции)
11. Получение письменного согласия на лечение в барокамере
12. Измерение артериального давления
13. Переодевание в выданный комплект сертифицированного х/б больничной одежды
14. Расстиланье на обработанный матрас сертифицированного х/б простыни и пеленки
15. Снятие статики с использованием разряжающей пластинки
16. Укладывание на выдвижное ложе бароаппарата в удобную эргономичную позу
17. Перемещение внутрь барокамеры вместе с ложем
18. Увлажнение головного отсека
19. Закрытие крышки бароаппарата
20. Выставление параметров и начало баросеанса (1,0 Ат длительность 40 минут)
21. Визуальный контроль состояния пациента, проверка барофункции пациента
22. Заполнение Индивидуальной карты (приложение № 20 к приказу № 398 от 08.04.16)
23. Заполнение листа проведения пациенту курса лечения в отделении БО ГБУЗ ЛОКБ (приложение № 20 к приказу № 398 от 08.04.16)
24. Отметка на титульном листе медицинской карты и в маршрутной карте
25. Запись в журнал регистрации сеансов отделения ГБО ФИО, комп.№, источника финансирования, названия отделения, диагноза, параметров рабочего цикла (дата, время), наличие осложнений, подпись врача
26. Завершение сеанса
27. Измерение артериального давления
28. Фиксация в индивидуальной карте в случае возникновения осложнений или особенностей реакции на сеанс, при необходимости сообщение о них лечащему врачу (по телефону или записью в медицинской карте)
29. Приглашение на повторный сеанс



А

Н

# Модель № 2

# С беременностью любого срока



## Модель пациента № 2 с беременностью любого срока

Первичный сеанс выполняется по модели пациента № 1, но длительностью 30 минут

Последующие сеансы 5-7 выполняются ежедневно в режиме 1,0 Ата по 30 минут

1. Идентификация пациента
2. Жалобы пациента на момент осмотра
3. Ознакомление с результатами дообследований (если таковые проводились)
4. Измерение артериального давления
5. Переодевание в выданный комплект сертифицированного х/б больничной одежды
6. Расстилание на обработанный матрас сертифицированного х/б простыни и пеленки
7. Снятие статики с использованием разряжающей пластины
8. Укладывание на выдвижное ложе бароаппарата в удобную эргономичную позу
9. Перемещение внутрь барокамеры вместе с ложем
10. Увлажнение головного отсека
11. Закрытие крышки бароаппарата
12. Выставление параметров и начало баросеанса (1,0 – 1,7 Ата длительность 50 минут)
13. Визуальный контроль состояния пациента
14. Внесение записи в Индивидуальную карту (приложение № 20 приказа № 398 от 08.04.16)
15. Внесение записи в лист проведения пациенту курса лечения в отделении БГО ГБУЗ ЛОКБ (приложение № 20 приказа № 398 от 08.04.16)
16. Запись в журнал регистрации сеансов отделения ГБО ФИО, комп.№, источника финансирования, названия отделения, диагноза, параметров рабочего цикла (дата, время), наличие осложнений, подпись врача
17. Завершение сеанса
18. Измерение артериального давления
19. Фиксация в индивидуальной карте в случае возникновения осложнений или особенностей реакции на сеанс, при необходимости сообщение о них лечащему врачу (по телефону или записью в медицинской карте)
20. Приглашение на повторный сеанс



# Модель № 3

# Послеоперационный период

## Модель пациента №3 послеоперационный период

### отделения хирургического профиля повторное посещение

1. Идентификация пациента
2. Жалобы пациента на момент осмотра
3. Ознакомление с результатами дообследований (если таковые проводились)
4. Измерение артериального давления
5. Переодевание в выданный комплект сертифицированного х/б больничной одежды
6. Расстилание на обработанный матрас сертифицированного х/б простыни и пеленки
7. Снятие статики с использованием разряжающей пластины
8. Укладывание на выдвижное ложе бароаппарата в удобную эргономичную позу
9. Перемещение внутрь барокамеры вместе с ложем
10. Увлажнение головного отсека
11. Закрытие крышки бароаппарата
12. Выставление параметров и начало баросанса (1,0 – 1,7 Атм длительность 50 минут)
13. Визуальный контроль состояния пациента
14. Внесение записи в Индивидуальную карту (приложение № 20 приказа № 398 от 08.04.16)
15. Внесение записи в лист проведения пациенту курса лечения в отделении БО ГБУЗ ЛОКБ (приложение № 20 приказа № 398 от 08.04.16)
16. Запись в журнал регистрации сеансов отделения ГБОУ ФНО, комп. №, источника финансирования, названия отделения, диагноза, параметров рабочего цикла (дата, время), наличие осложнений, подпись врача
17. Завершение сеанса
18. Измерение артериального давления
19. Фиксация в индивидуальной карте в случае возникновения осложнений или особенностей реакции на сеанс, при необходимости сообщение о них лечащему врачу (по телефону или записью в медицинской карте)
20. Приглашение на повторный сеанс

1,0-1,7  
АТ

А

50  
МИ

Н

5-10  
сеансо

В

Отделения хирургического профиля  
повторное посещение

## Модель № 4

# Терапевтического профиля

### Модель пациента №4

#### отделения терапевтического профиля повторное посещение

1. Идентификация пациента
2. Жалобы пациента на момент осмотра
3. Ознакомление с результатами дообследований (если таковые проводились)
4. Измерение артериального давления
7. Переодевание в выданный комплект сертифицированного х/б больничной одежды
8. Расстилание на обработанный матрас сертифицированного х/б простыни и пеленки
21. Снятие статики с использованием разряжающей пластины
22. Укладывание на выдвижное ложе бароаппарата в удобную эргономичную позу
23. Перемещение внутрь барокамеры вместе с ложем
24. Увлажнение головного отсека
25. Закрытие крышки бароаппарата
26. Выставление параметров и начало баросеанса (1,0 – 1,7 Атa длительность 50 минут)
27. Визуальный контроль состояния пациента
28. Внесение записи в Индивидуальную карту (приложение № 20 приказа № 398 от 08.04.16)
29. Внесение записи в лист проведения пациенту курса лечения в отделении БО ГБУЗ ЛОКБ (приложение № 20 приказа № 398 от 08.04.16)
30. Запись в журнал регистрации сеансов отделения ГБОУ ФНО, комп.№, источника финансирования, названия отделения, диагноза, параметров рабочего цикла (дата, время), наличие осложнений, подпись врача
31. Завершение сеанса
32. Измерение артериального давления
33. Фиксация в индивидуальной карте в случае возникновения осложнений или особенностей реакции на сеанс, при необходимости сообщение о них лечащему врачу (по телефону или записью в медицинской карте)
34. Приглашение на повторный сеанс

1,0-1,7  
АТ

А

50  
МИ

Н

5-10  
сеансо

В

Отделения терапевтического профиля  
повторное посещение

# Модель № 5

# Заключительный сеанс

## Модель пациента №5, заключительный сеанс

1. Идентификация пациента
2. Жалобы пациента на момент осмотра
3. Ознакомление с результатами дообследований (если таковые проводились)
4. Измерение артериального давления
9. Переодевание в выданный комплект сертифицированного х/б больничной одежды
10. Расстилание на обработанный матрас сертифицированного х/б простыни и пеленки
11. Снятие статики с использованием разряжающей пластины
12. Укладывание на выдвижное ложе бароаппарата в удобную эргономичную позу
13. Перемещение внутрь барокамеры вместе с ложем
14. Увлажнение головного отсека
15. Закрытие крышки бароаппарата
16. Выставление параметров и начало баросанса (1,0 – 1,7 Ата длительность 50 минут)
17. Визуальный контроль состояния пациента
18. Внесение итоговой записи в Индивидуальную карту (приложение № 20 приказа № 398 от 08.04.16)
19. Внесение итоговой записи в лист проведения пациенту курса лечения в отделении БГО ГБУЗ ЛОКБ (приложение № 20 приказа № 398 от 08.04.16)
20. Заполнение листа проведения пациенту курса лечения в отделении БГО ГБУЗ ЛОКБ (приложение № 20 к приказу № 398 от 08.04.16)
21. Внесение числа проведенных сеансов на титульном листе медицинской карты и в маршрутной карте
22. Запись в журнал регистрации сеансов отделения ГБО ФИО, комп. №, источника финансирования, названия отделения, диагноза, параметров рабочего цикла (дата, время), наличие осложнений, подпись врача
23. Завершение сеанса
24. Измерение артериального давления
25. Фиксация в индивидуальной карте в случае возникновения осложнений или особенностей реакции на сеанс, при необходимости сообщение о них лечащему врачу (по телефону или записью в медицинской карте)
26. Приглашение на повторный курс через 1 - 6 – 12 месяцев

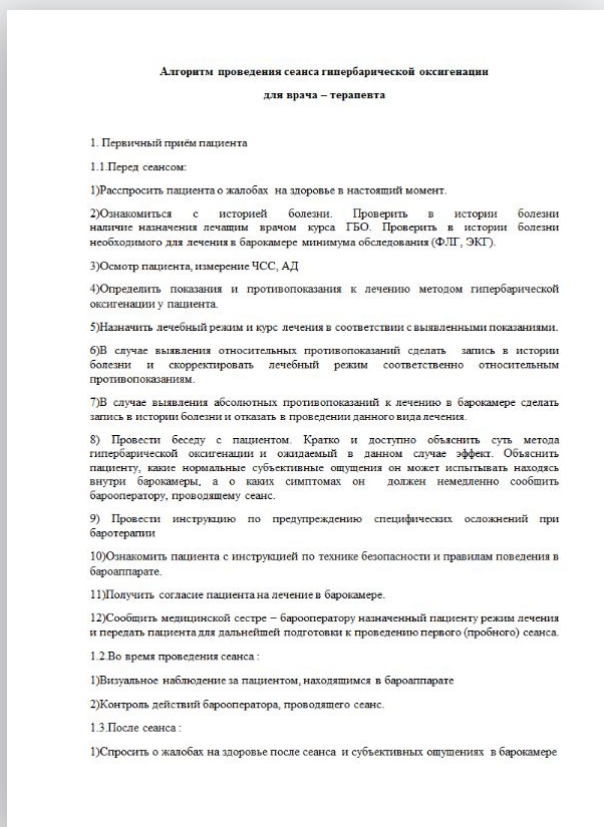


- Идентификация пациента
- Жалобы пациента на момент осмотра
- Анамнез заболевания
- Проводилось ли ОГБТ ранее
- Инструкция о технике безопасности и правилах проведения сеансов ( в т.ч. барофункции)
- Получение устного согласия на лечение в барокамере
- Измерение АД перед сеансом
- Переодевание в выданный комплект сертифицированного х/б больничной одежды
- Снятие статики с использованием разряжающей пластинки
- Измерение АД после сеанса
- Приглашение на повторный сеанс

# Чек лист пациента ГБО

Идентификация пациента	Да	Нет
Первичная консультация врача-терапевта ГБО	Да	Нет
Наличие ФЛГ	Да	Нет
Наличие ЭКГ	Да	Нет
Измерение артериального давления	Да	Нет
Отметка в истории болезни с кодом сеанса	Да	Нет
Получение письменного согласия на лечение	Да	Нет
Комплект белья для сеансов	Да	Нет
Подход к разрядной пластинке	Да	Нет

# Алгоритм проведения сеанса гипербарической оксигенации для врача – терапевта



Посмотреть  
документ





**Кислород является  
единственным  
субстратом для  
дыхания всех живых  
организмов на Земле**

O<sub>2</sub>

O<sub>2</sub>

O<sub>2</sub>

O<sub>2</sub>

O<sub>2</sub>

O<sub>2</sub>