

УЧАСТКА ЛЕСА ЗЯБРОВСКОГО ЛЕСНИЧЕСТВА В РАЙОНЕ НАСЕЛЁННОГО ПУНКТА КОРЕНЁВКА ГОМЕЛЬСКОГО РАЙОНА

Беспалов Дмитрий, учащийся 8«В» класса, Рудакевич Елизавета, учащаяся 4 «Б» класса

ГУО «Гимназия №56 г.Гомеля им. А.А.Вишневого»

Научный руководитель: Хлебина Валентина Филипповна, учитель факультативных занятий

Цель: выявить видовой состав трутовиков и их роль в лесном биоценозе участка леса Зябровского лесничества в районе населённого пункта Коренёвка Гомельского района.

Задачи:

1. Найти биотопы леса, поражённые трутовиками и произвести картирование.
2. Определить видовое разнообразие грибов – трутовиков на территории исследуемых участков и сделать их биологическое описание.
3. Оценить степень заражённости лесных биоценозов трутовиками
4. Выявить доминирующие виды трутовиков.
5. Провести анализ распределения видов трутовиков по характеру субстрата и поражаемой породы.
6. Собрать коллекцию грибов – трутовиков.

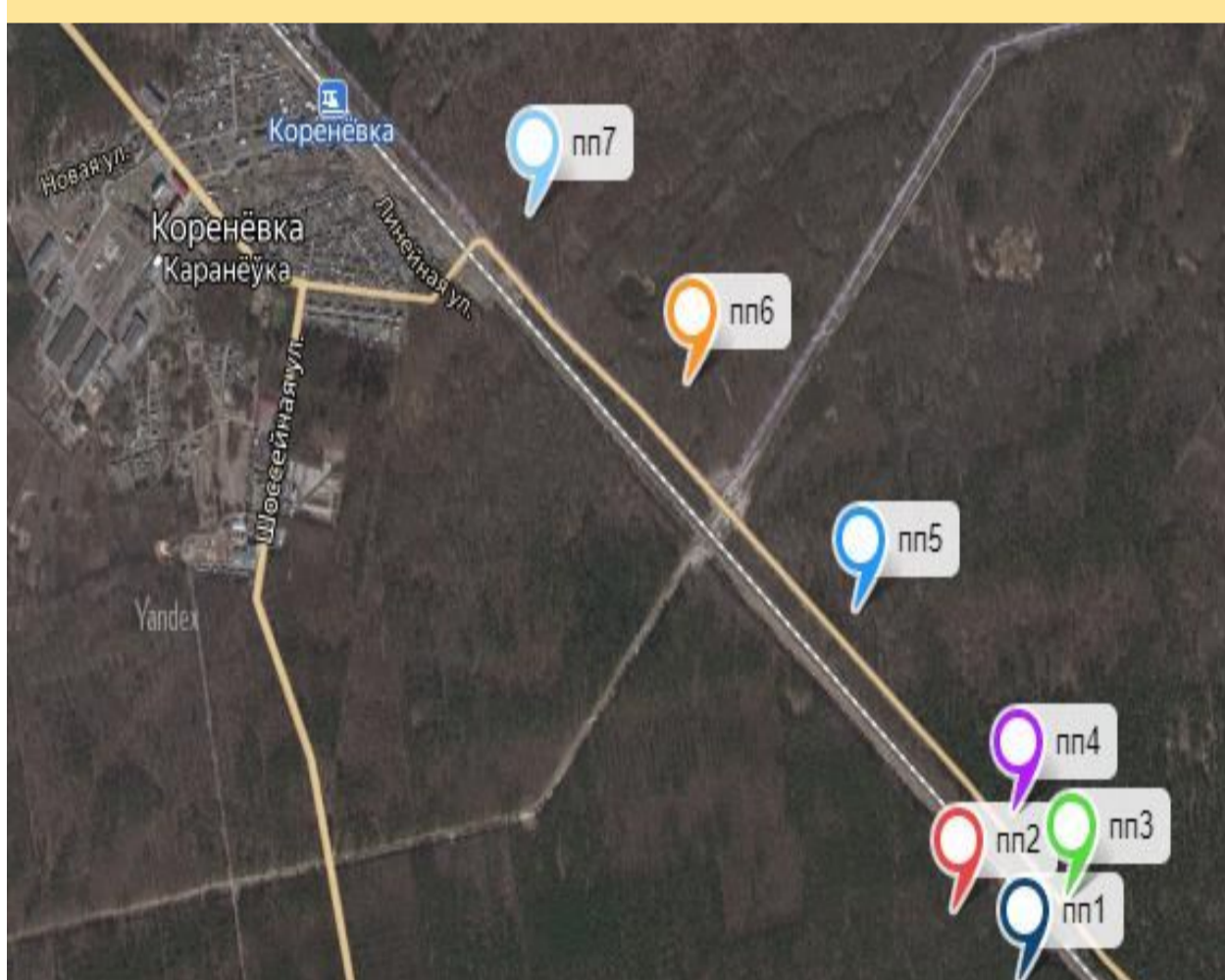
Гипотеза: на участке леса Зябровского лесничества восточнее населённого пункта Коренёвка Гомельского района могут произрастать различные виды грибов-трутовиков.

Объект исследования: участок леса Зябровского лесничества в районе населённого пункта Коренёвка Гомельского района юго-восточнее железной дороги Гомель –Бахмач.

Предмет исследования: видовое разнообразие и роль трутовиков в жизни участка леса Зябровского лесничества в районе населённого пункта Коренёвка Гомельского района юго-восточнее железной дороги Гомель –Бахмач.

Место проведения

Исследования на территории лесного массива Зябровского лесничества в районе деревни Коренёвка восточнее от железной дороги Гомель-Бахмач.



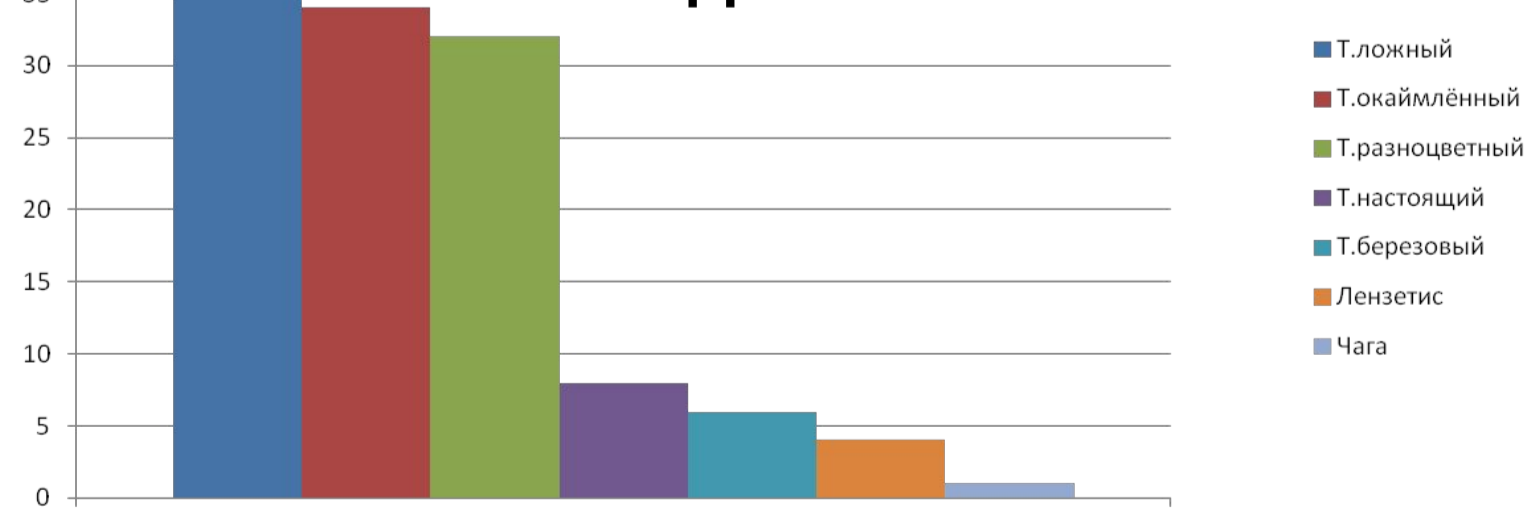
Выводы:

1. В ходе исследования найдены биотопы смешанного и дубравного леса, поражённые трутовиками и произведено картирование
2. Определено видовое разнообразие грибов - трутовиков и сделано их ботаническое описание, выявлено 7 видов трутовых грибов.
3. Оценена степень поражённости лесных биоценозов трутовиками, наиболее уязвимы лиственные породы деревьев: дуб, берёза, осина
4. Проведен анализ распределения видов трутовиков по характеру субстрата и поражаемой породы. Живые породы поражают трутовик ложный и трутовик скошенный.
5. Собрана и оформлена коллекция трутовиков.

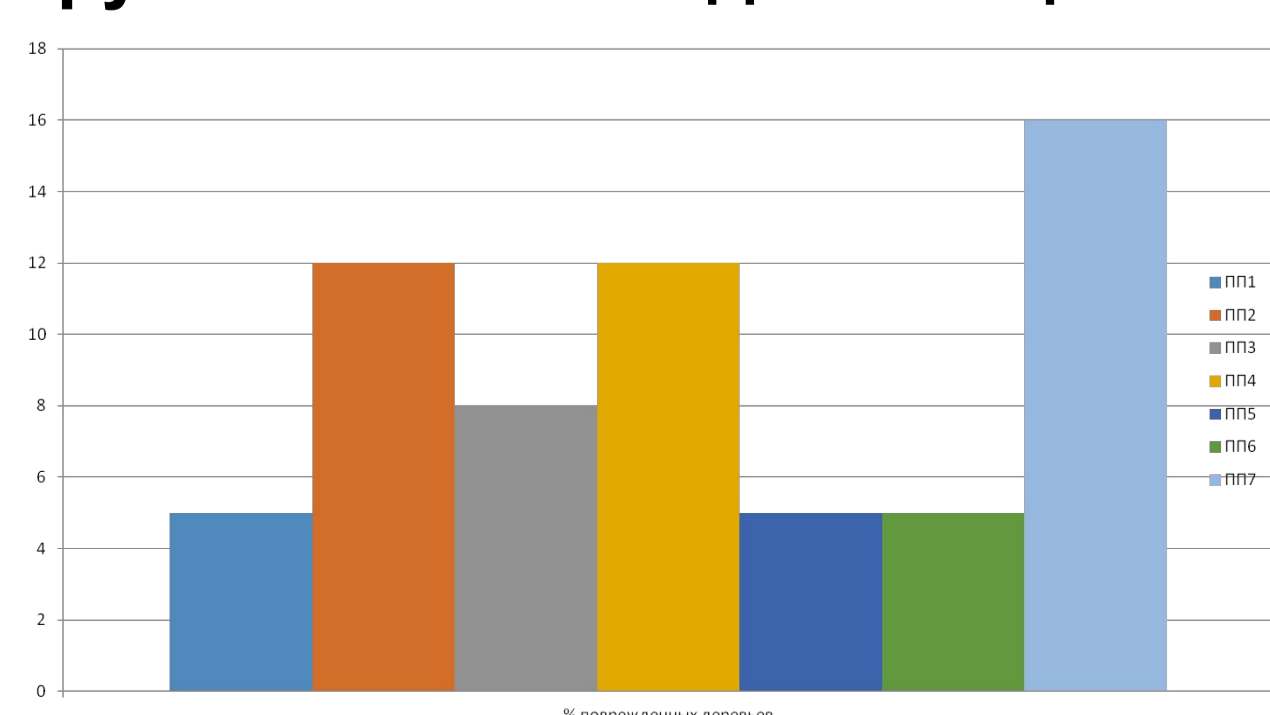
Видовой состав грибов трутовиков



Количество трутовых грибов каждого вида



Степень поражённости деревьев трутовиками в каждом биоценозе



Наиболее подвержены поражению трутовиками дуб, берёза, осина.

Трутовики- паразиты, поражающие живые деревья: трутовик скошенный и трутовик ложный

