

Правила поведения в условиях чрезвычайных ситуаций природного и техногенного характера

Выполнили:
Нурисламов Владимир
Деменев Дмитрий
Трапезников Семен

- Чрезвычайная ситуация - это обстановка, сложившаяся на определенной территории или акватории в результате аварии, опасного природного явления, катастрофы, стихийного или иного бедствия, которая может повлечь или повлекла за собой человеческие жертвы, ущерб здоровью людей или окружающей природной среде, значительные материальные потери и нарушение условий жизнедеятельности людей.
-

ЧС природного характера

- Геологические
 - Метеорологические
 - Гидрологические
-













Геологические ЧС, вызванные вмешательством человека

- Транспортные аварии
 - Аварии на автомобильном транспорте
 - Аварии на воздушном транспорте
 - Аварии на водном транспорте
-









Аварии с выбросом СДЯВ на объектах

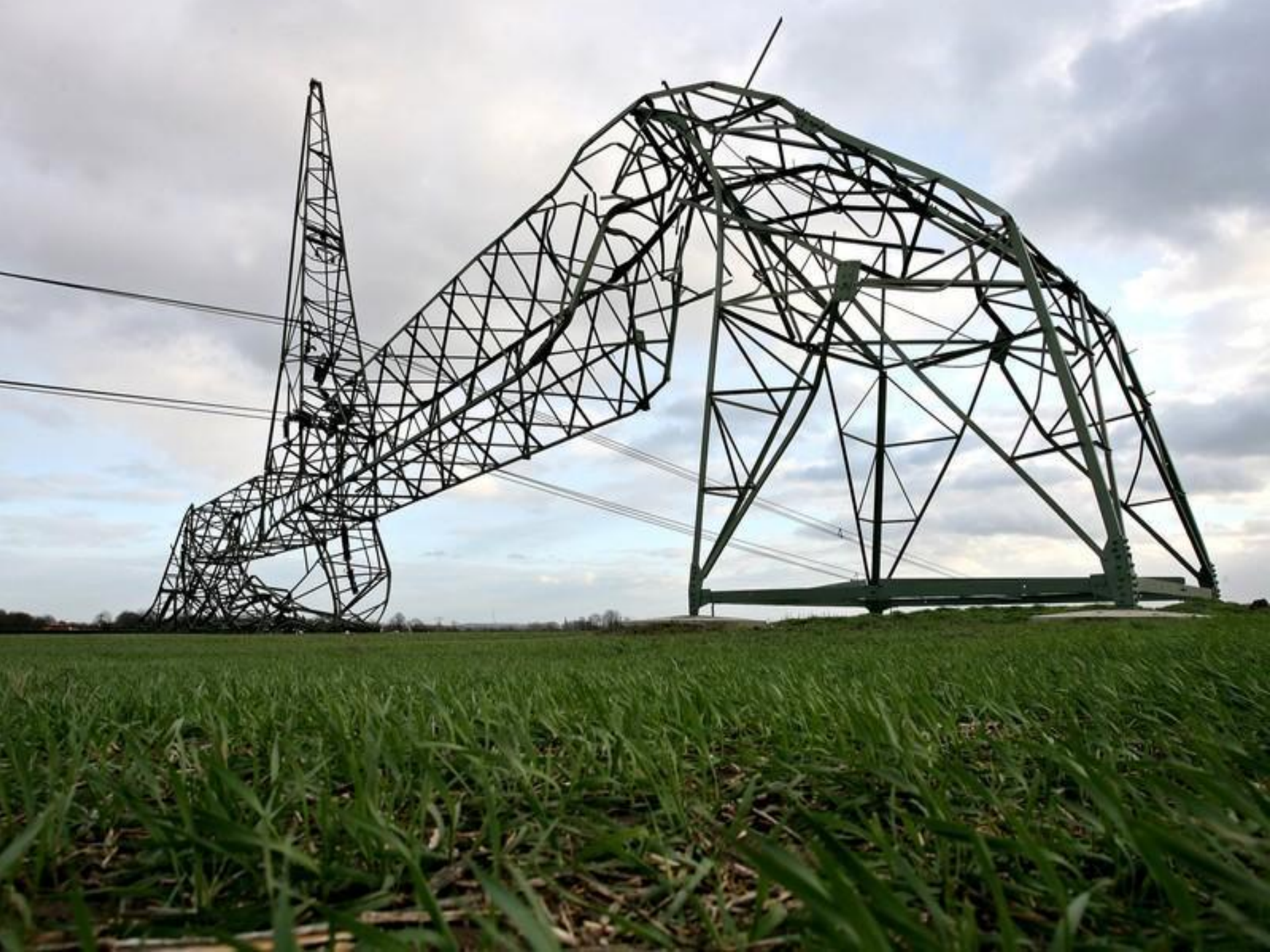


Таблица 1. ПРЕДЕЛЬНО ДОПУСТИМЫЕ КОНЦЕНТРАЦИИ некоторых газообразных веществ в атмосферном воздухе и воздухе производственных помещений

Вещество	ПДК в атмосферном воздухе, мг/м³	ПДК в воздухе произв. помещений, мг/м³
Диоксид азота	Максимальная разовая 0,085 Среднесуточная 0,04	2,0
Диоксид серы	Максимальная разовая 0,5 Среднесуточная 0,05	10,0
Монооксид углерода	Максимальная разовая 5,0 Среднесуточная 3,0	В течение рабочего дня 20,0 В течение 60 мин.* 50,0 В течение 30 мин.* 100,0 В течение 15 мин.* 200,0
Фтороводород	Максимальная разовая 0,02 Среднесуточная 0,005	0,05









3 6 2005

УДАЧИ

ВАМ И

ЗДОРОВЬЯ