

## ***Тема Тоталитарные режимы и рост международной безопасности в Европе в 1930-е годы.***

Алгоритм работы:

- 1) Вспомните по обществузнанию типы политических режимов.
- 2) Ознакомьтесь с информацией на слайдах.
- 3) Письменно на оценку ответьте на вопрос:

***Сегодня в Европе и мире есть рост международной безопасности и в чем этот рост проявляется?***

Я считаю (думаю) ..., что ..... ( примеры или факты)

# Что такое тоталитаризм?

Тоталитаризм (от лат. «весь», «полный») - антидемократический режим, в котором установлен полный контроль государства над человеком, ликвидированы все проявления гражданского общества, отсутствует оппозиция, парламентская демократия.



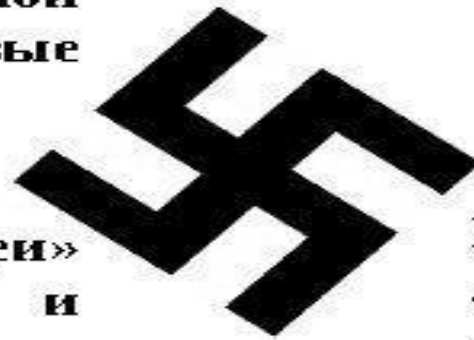
## Введение



### Причины распространения фашизма в Европе

Мировой экономический кризис 1929-1933 гг. Рост социальной напряженности и классовые конфликты

Кризис «демократической идеи» в условиях экономической и социальной нестабильности



Государственный и общественный антисоветизм и антикоммунизм

Раскол и противоборство левых сил (коммунистов и социал-демократов)

*Появление в межвоенный период группы фашистских государств, где была чрезвычайно велика роль государства и насилия, не было случайным стечением обстоятельств.*



# Причины установления тоталитарных режимов

Послевоенная  
разруха,  
экономически  
й кризис 1930-  
х годов



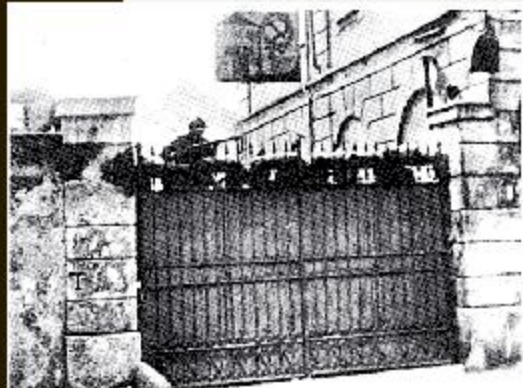
Угроза  
революции



Приход  
правоэкстремистских  
сил (нацисты,  
фашисты и др.)

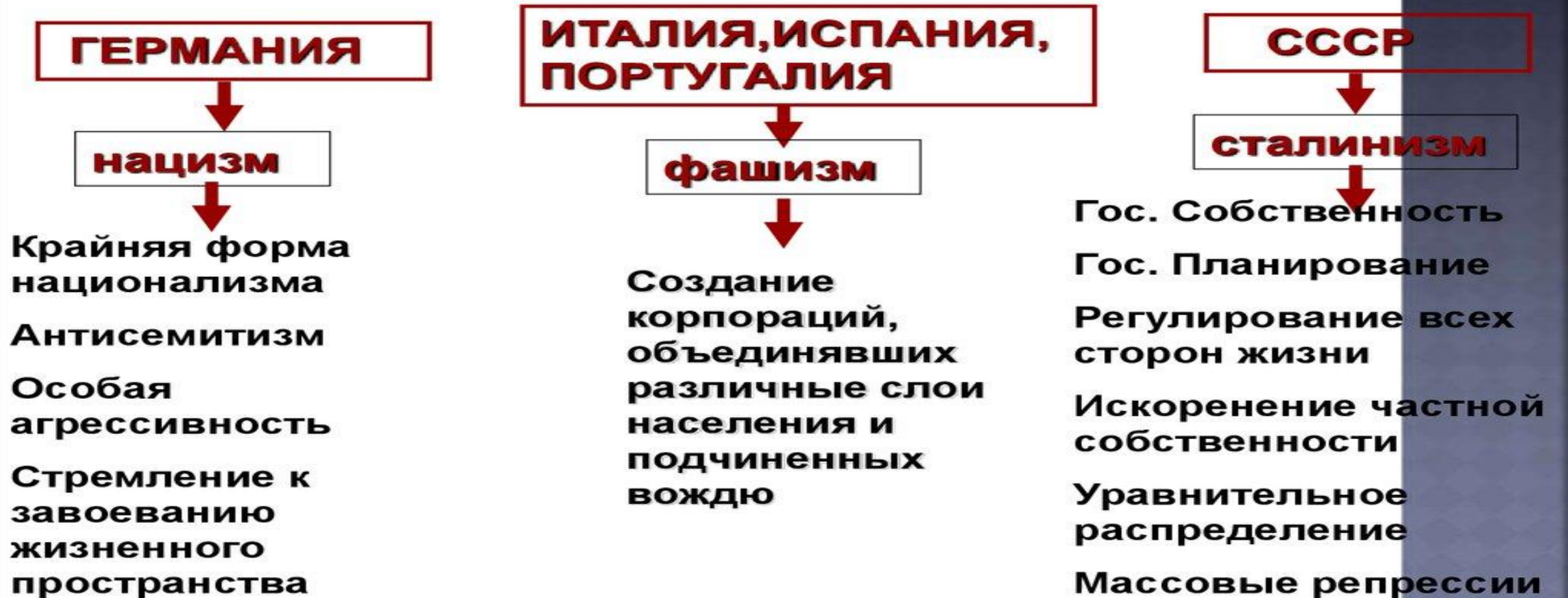


Необходимост  
ь выхода из  
кризиса



Milano, 1920. Operaio armato di guardia all'ingresso di una fabbrica occupata

# **ОСОБЕННОСТИ ТОТАЛИТАРНЫХ РЕЖИМОВ:**



## Агрессивные действия Германии и Италии в 1930-е гг.

Германия	Италия
<ol style="list-style-type: none"><li>1. 1933 год – выход Германии из Лиги Наций.</li><li>2. 1934 год – создание военной авиации в Германии.</li><li>3. 1935 год – введение всеобщей воинской повинности.</li><li>4. 1935 год – возвращение Саарской области</li><li>5. 1936 год – вторжение немецких войск в Рейнскую демилитаризованную зону.</li><li>6. 1936-1939 гг. – Германия и Италия открыто поддержали фашистский мятеж в Испании.</li><li>7. Октябрь 1936 год – Берлинский протокол – итало-германское соглашение.</li><li>8. Ноябрь 1936 год – Антикоминтерновский пакт – германо-японское соглашение</li><li>9. 1938 год - <i>присоединение (аншлюс) Австрии</i> к Германии.</li></ol>	<ol style="list-style-type: none"><li>1. 1935-1936 гг. – захват Эфиопии.</li><li>2. Октябрь 1936 год – Берлинский протокол – итало-германское соглашение.</li><li>3. Ноябрь 1937 год – присоединение Италии к Антикоминтерновскому пакту. <u>Военно-политический блок «Берлин-Рим-Токио».</u></li><li>4. Апрель 1939 года – захват Албании.</li></ol>

# Военно-политический блок « Берлин-Рим- Токио »



Японский плакат,  
посвященный подписанию  
Тройственного пакта

Три державы агрессора,  
заключили военно-  
политические  
договорённости

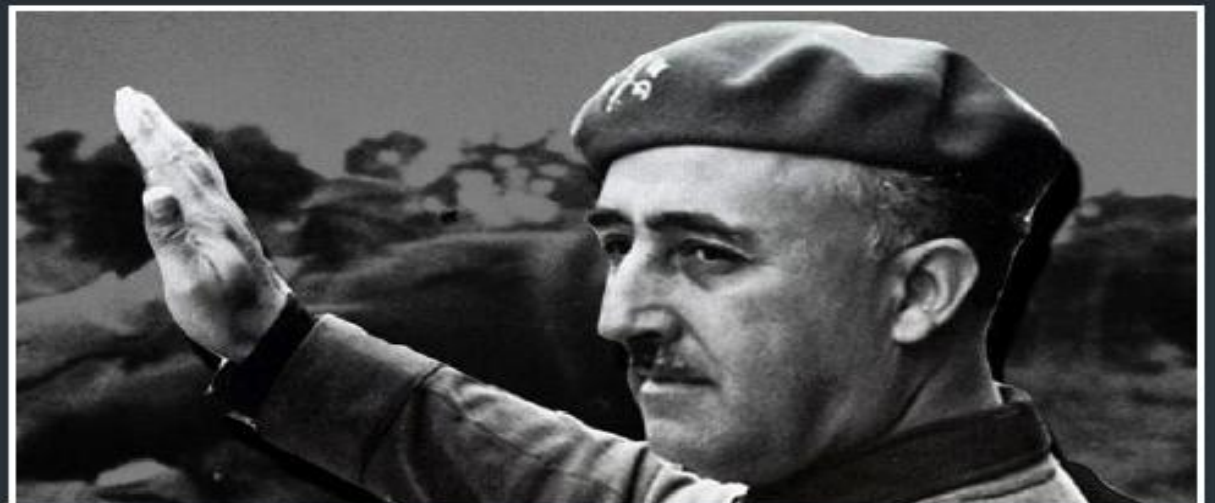
- **Октябрь 1936 г.** – итало-германское соглашение (Берлинский протокол) ось «Берлин-Рим»
- **Ноябрь 1936 г.** – германо-японское соглашение о борьбе против коммунизма

## **Вывод: При авторитарном режиме:**

- ✓ Люди, не имея политических прав, обладают свободой экономической деятельности;
- ✓ Контроль правительства над обществом не является всеобъемлющим;
- ✓ Сохраняется автономия частной жизни людей.



**Авторитарный режим  
генерала А. Пиночета в Чили**



**Авторитарный режим Франсиско  
Франко в Испании**



## 1930 гг в жизни государства:

Государственную власть в СССР осуществляла  
**Коммунистическая партия ВКП(б)**

Назначение и  
смещение  
должностных лиц

На  
государственных  
постах только  
члены ВКП(б)

Все законы  
одобряло  
Политбюро и ЦК  
ВКП(б)

В **30-е гг.** в стране сложилось положение,  
когда было совершенно **невозможно**  
**разграничить**, где начинается **государство**  
и где кончается **партия** (и наоборот)

**ВКП(б)** окончательно утратила остатки  
былого демократизма. Исчезли бурные  
дискуссии, характерные для 20-х гг.



**СЛАВА ВЕЛИКОМУ СТАЛИНУ!**

## **Особенности тоталитарных режимов:**

**ГЕРМАНИЯ**

**нацизм**

- Крайняя форма национализма
- Антисемитизм
- Особая агрессивность
- Стремление к завоеванию жизненного пространства

**ИТАЛИЯ, ИСПАНИЯ,  
ПОРТУГАЛИЯ**

**фашизм**

Создание корпораций, объединявших различные слои населения и подчиненных вождю

**СССР**

**сталинизм**

- Гос. Собственность
- Гос. Планирование
- Регулирование всех сторон жизни
- Искоренение частной собственности
- Уравнительное распределение
- Массовые репрессии

# Признаки тоталитарного режима

Существование  
идеологии, нацеленной  
на переустройство  
общества

**Монополизация власти:**  
однопартийная диктатура,  
культ личности вождя,  
массовая партия, построенная  
по олигархическому принципу

**Террор** - средство  
внутренней политики

Повышение роли органов  
госбезопасности

**“Огосударствление общества”:**  
*контроль над экономикой,*  
*контроль политической жизни*  
*контроль частной жизни*

**МАНИПУЛЯЦИЯ МАССОВЫМ СОЗНАНИЕМ**  
через контроль над СМИ