



Сфинктеры пищеварительной системы

Докладчик:

Студент I курса

I медицинский факультет, 16 группа

Подлужный М. С.

Научный руководитель:

асс. Чернявский А.В.

Актуальность

- В программе предмета “ Нормальная Анатомия Человека” большинство сфинктеров пищеварительной системы не изучается, но хотелось бы уделить им больше внимания.
- Знания расположения сфинктеров применяются во многих клинических науках. Например: гастроэнтерологии, рентгенологии, абдоминальной хирургии и тд.

Общие определения

- **Сфíнктер** — клапанное устройство, регулирующее переход содержимого из одного органа организма в другой (или из одной части трубчатого органа в другую).
- **Клапан** (*valva*, PNA; *valvula*, BNA) в анатомии — часть полого органа, образованная одной или несколькими складками его внутренней оболочки; препятствует обратному перемещению содержимого.
- **Заслонка** (и) (*valvula*, ae, PNA, BNA) — общее название складок внутренней оболочки полого органа, выполняющих роль клапана, закрывающего отверстие, через которое полость этого органа сообщается с другой полостью.

Общий план расположения сфинктеров пищеварительной системы

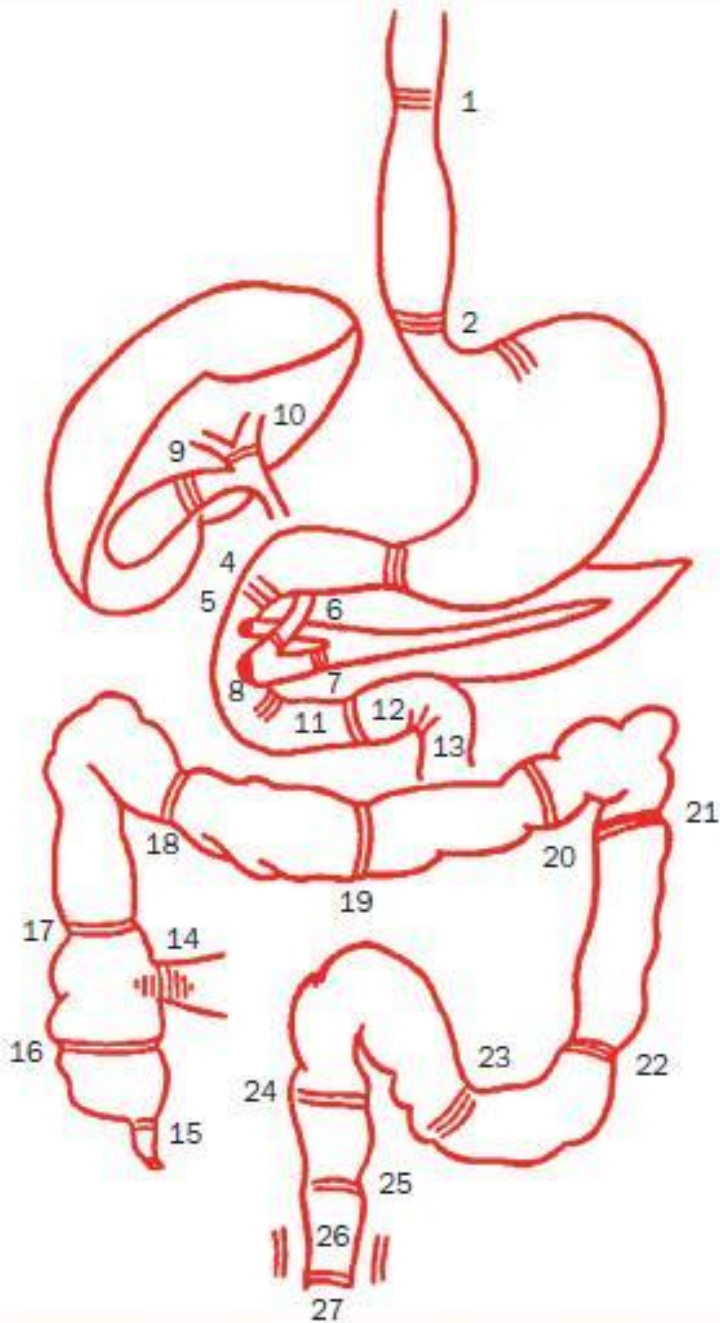
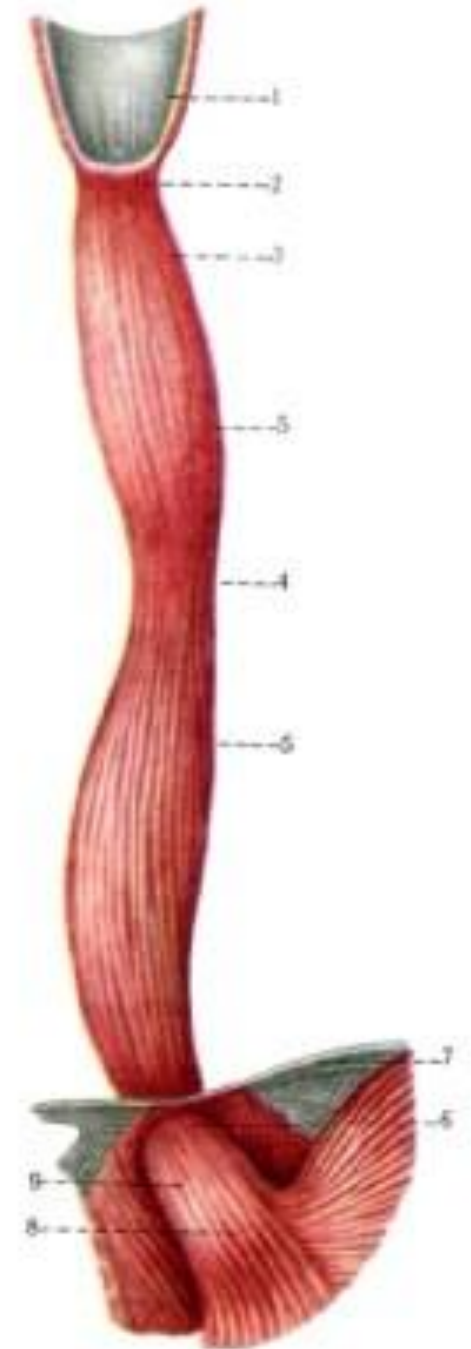


Рисунок 1. Сфинктеры пищеварительной системы

Сфинктеры пищевода

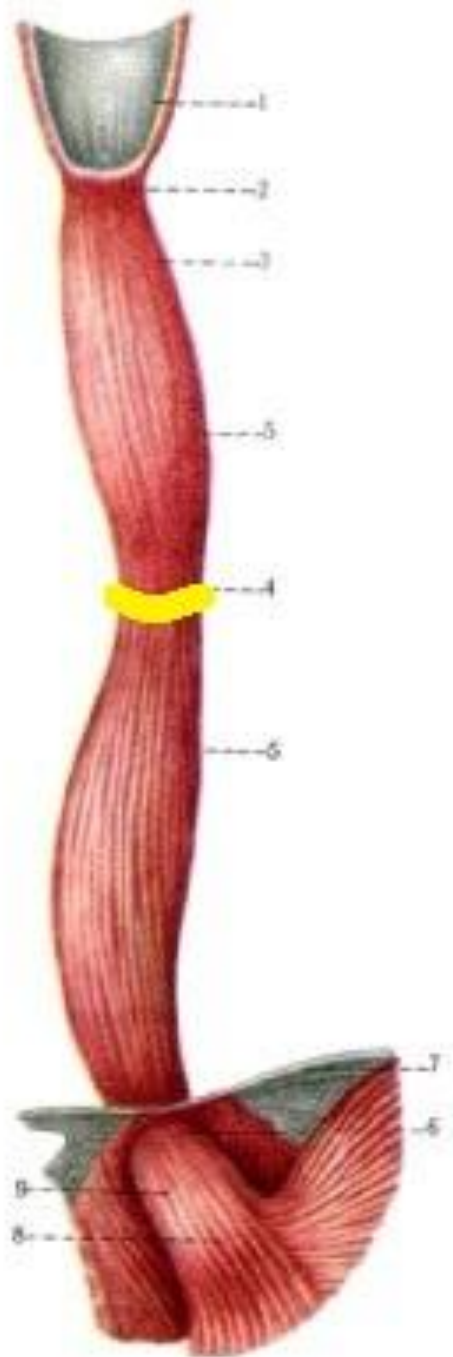
- Верхний сфинктер пищевода
- Средний сфинктер пищевода
- Нижний сфинктер пищевода

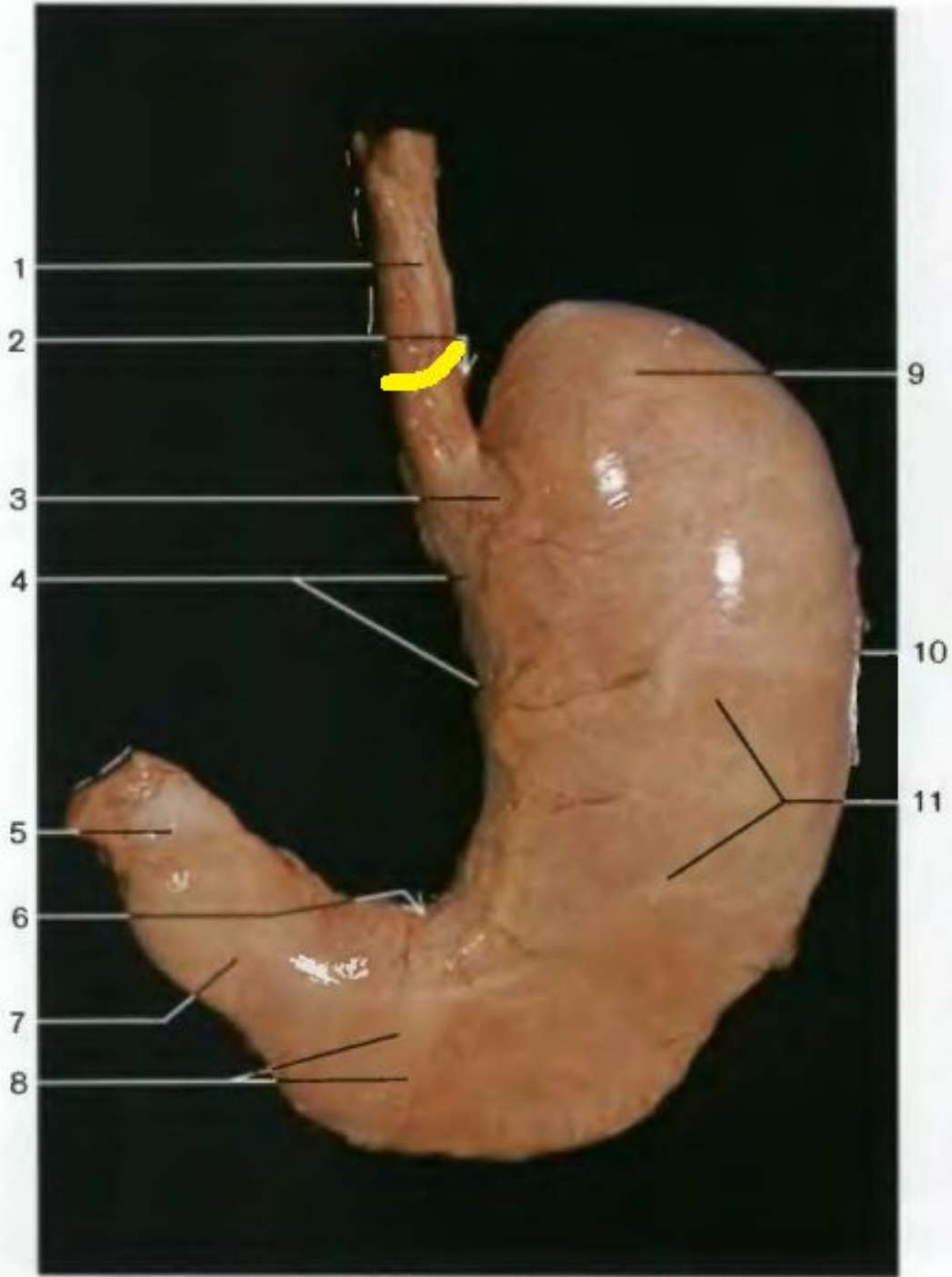


Верхний сфинктер пищевода



Средний сфинктер пищевода

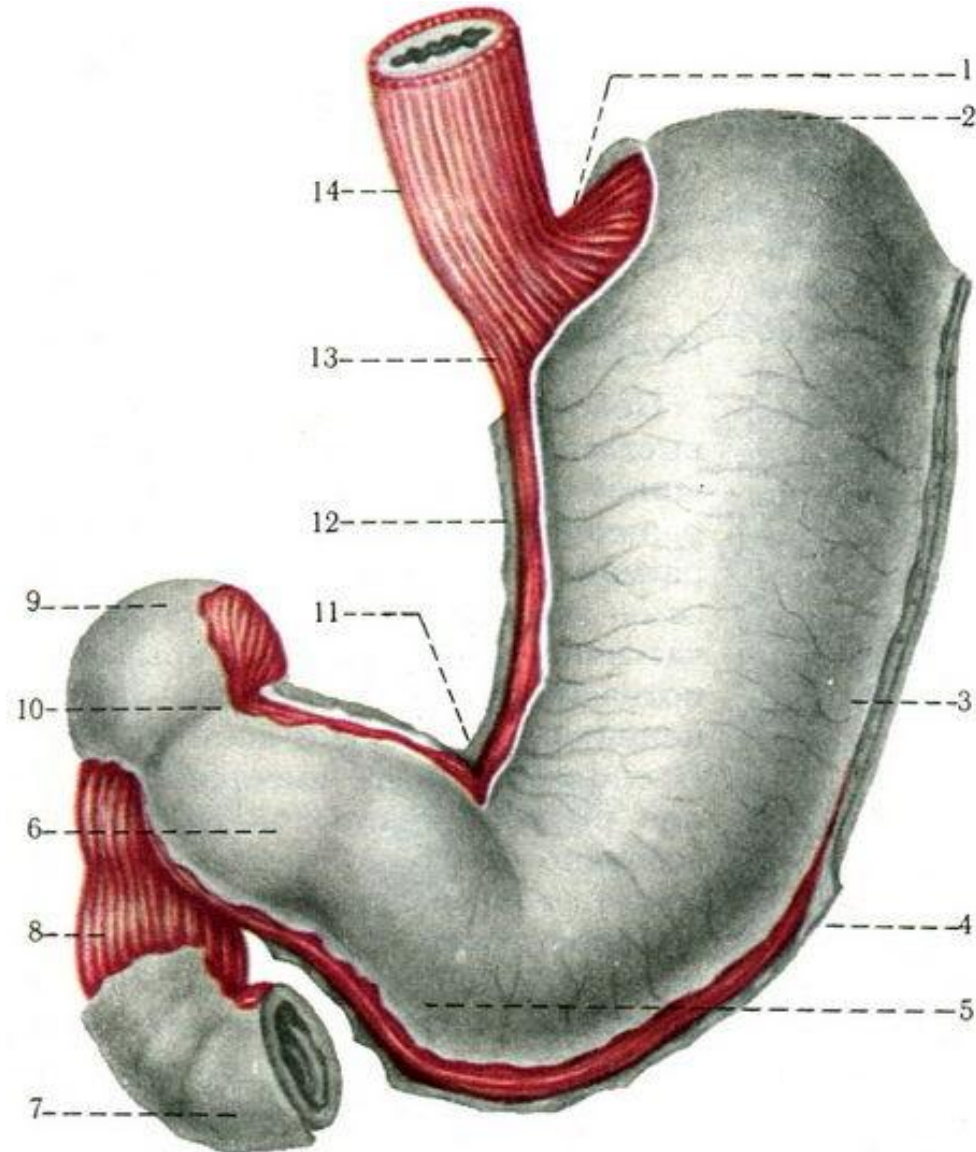


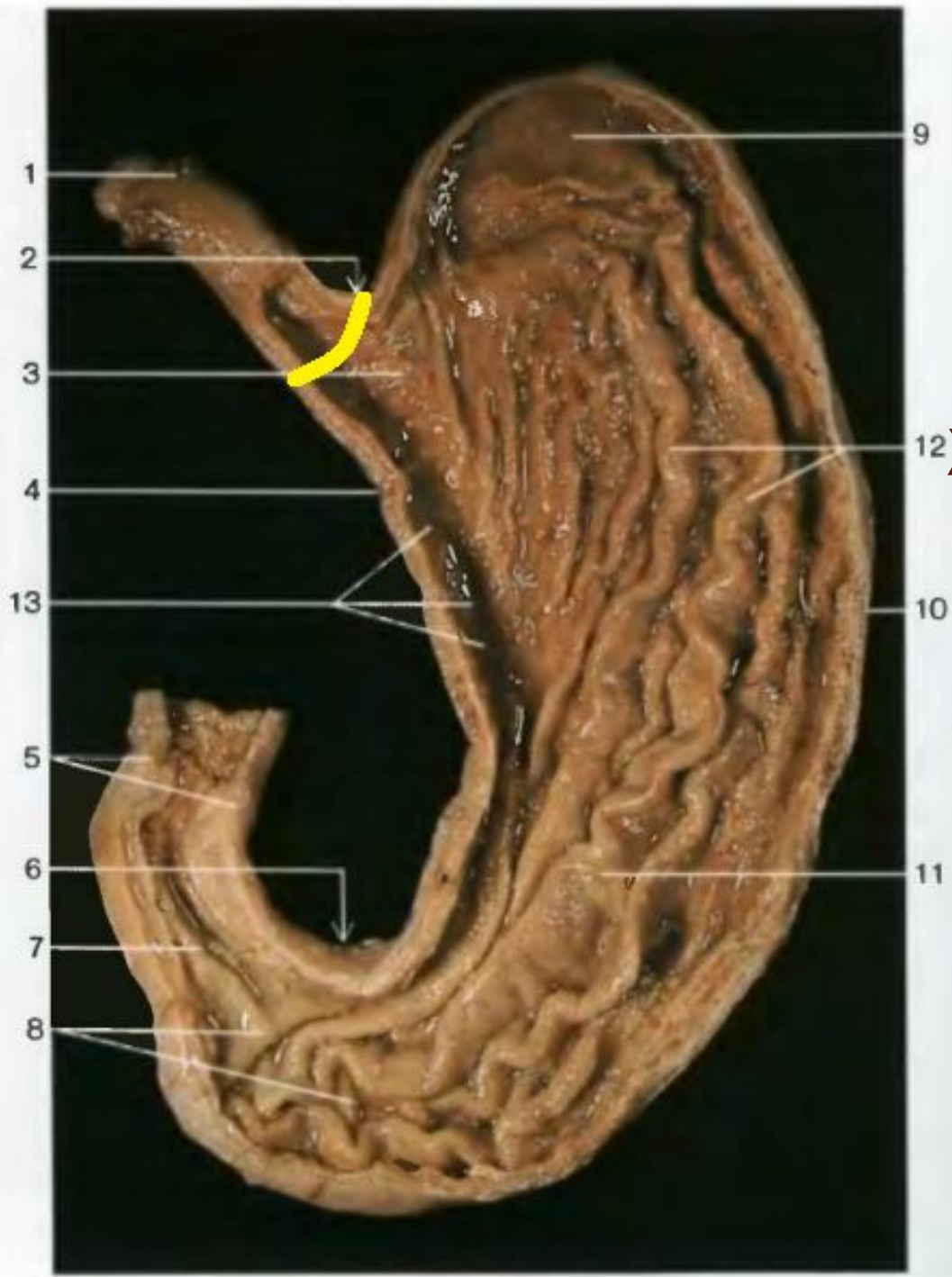


Нижний сфинктер пищевода

Сфинктеры желудка

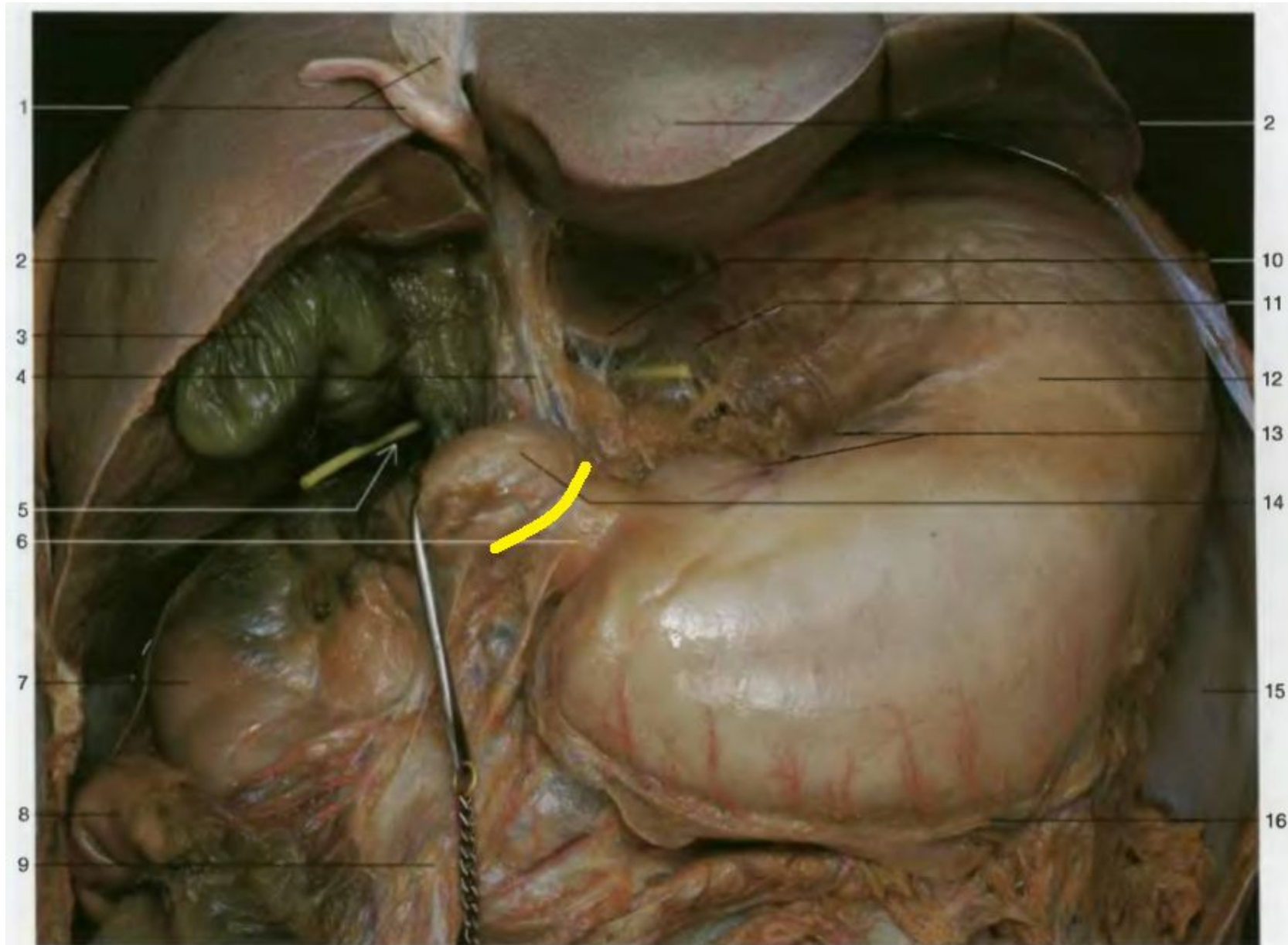
- Пищеводно-желудочный сфинктер
- Пилорический сфинктер желудка





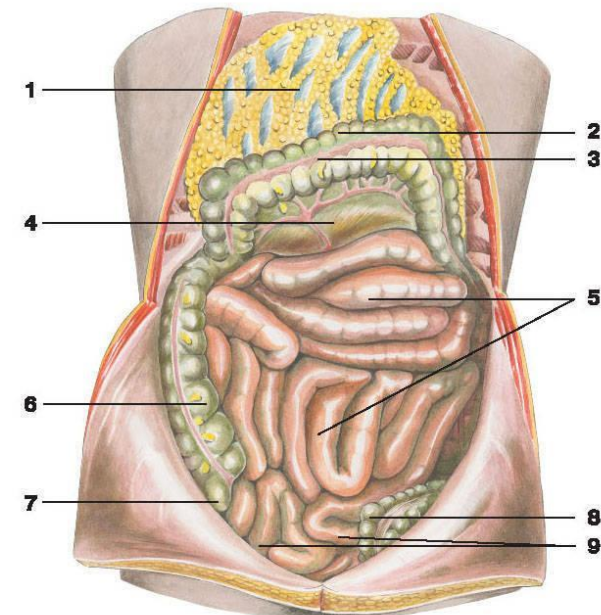
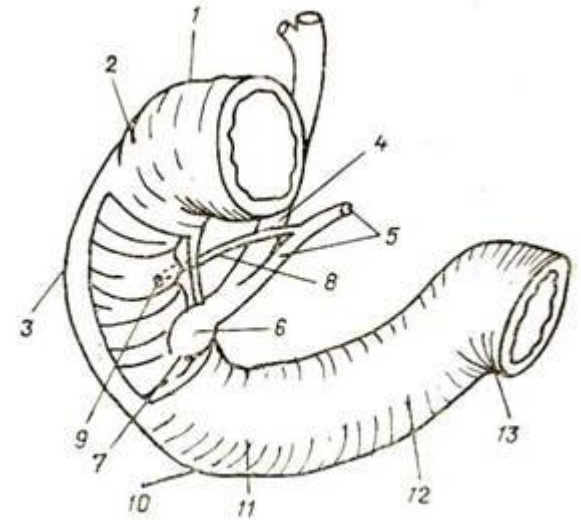
Пищеводно
желудочный
сфинктер

Пилорический сфинктер желудка

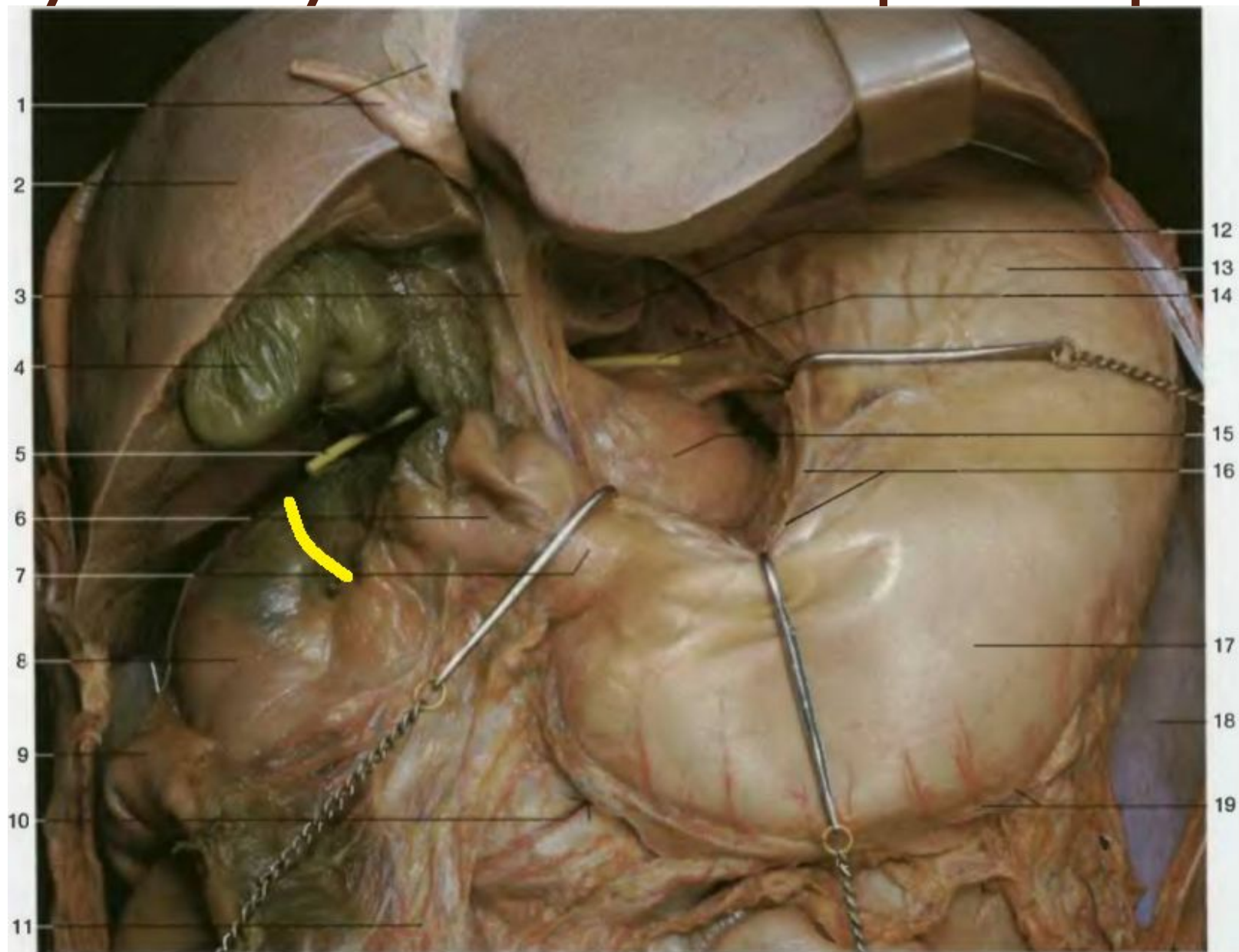


Сфинктеры тонкой кишки

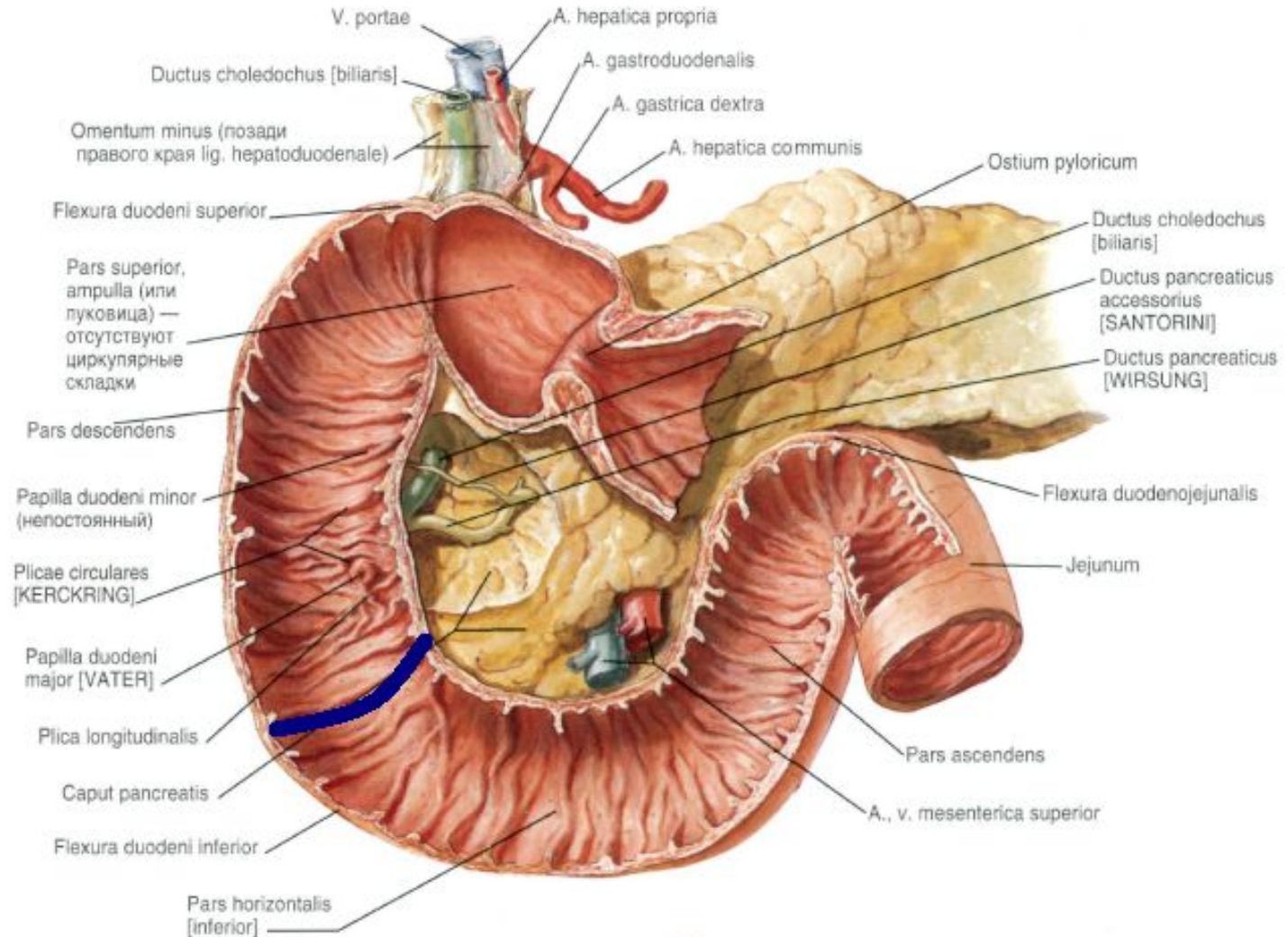
- Бульбодуоденальный сфинктер
- Инфрапапиллярный сфинктер
- Супрапапиллярный сфинктер
- Предпапиллярный сфинктер
- Дуоденоеюнальный сфинктер
- Сфинктер илеоцекальный



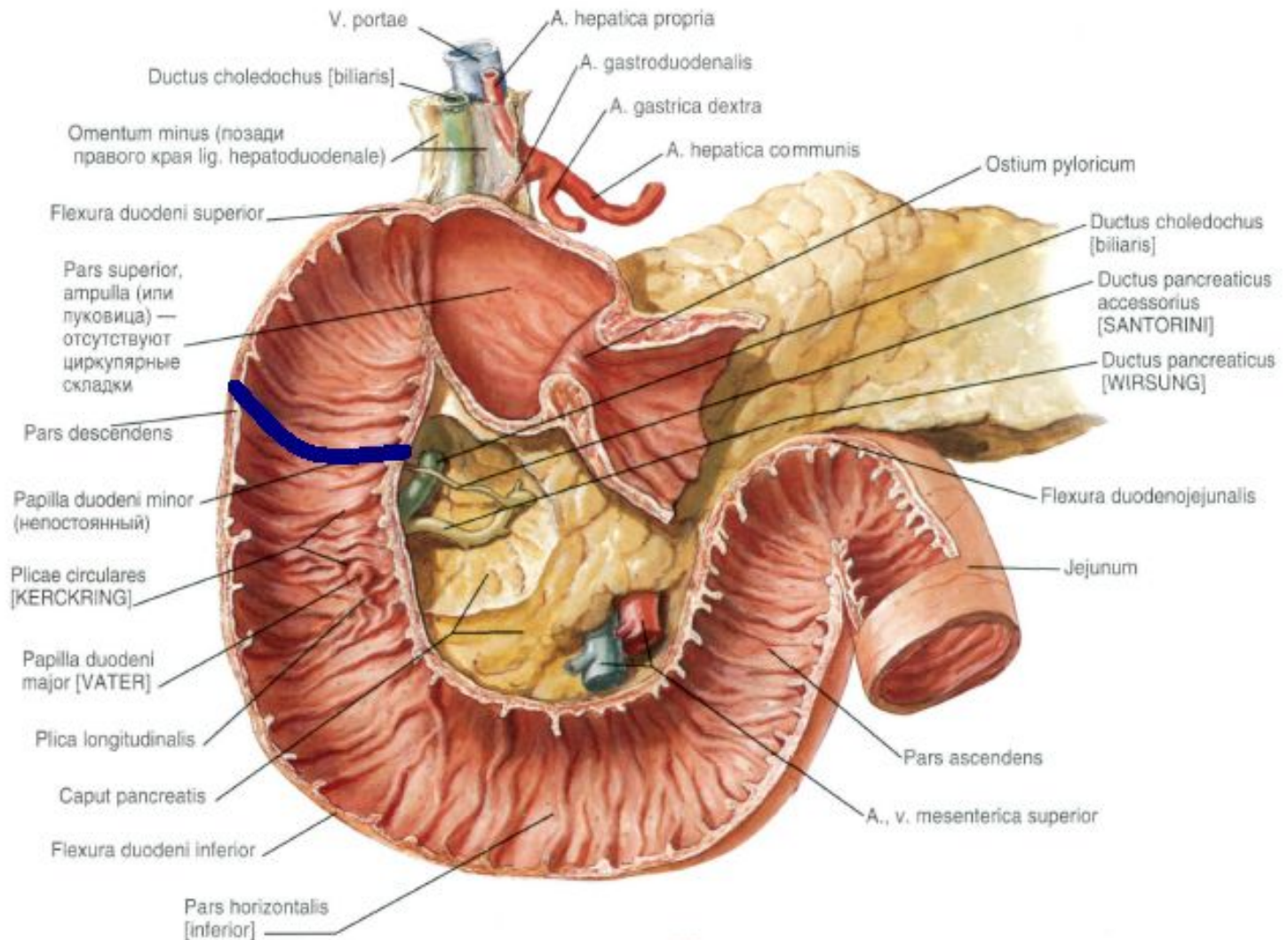
Бульбодуоденальный сфинктер



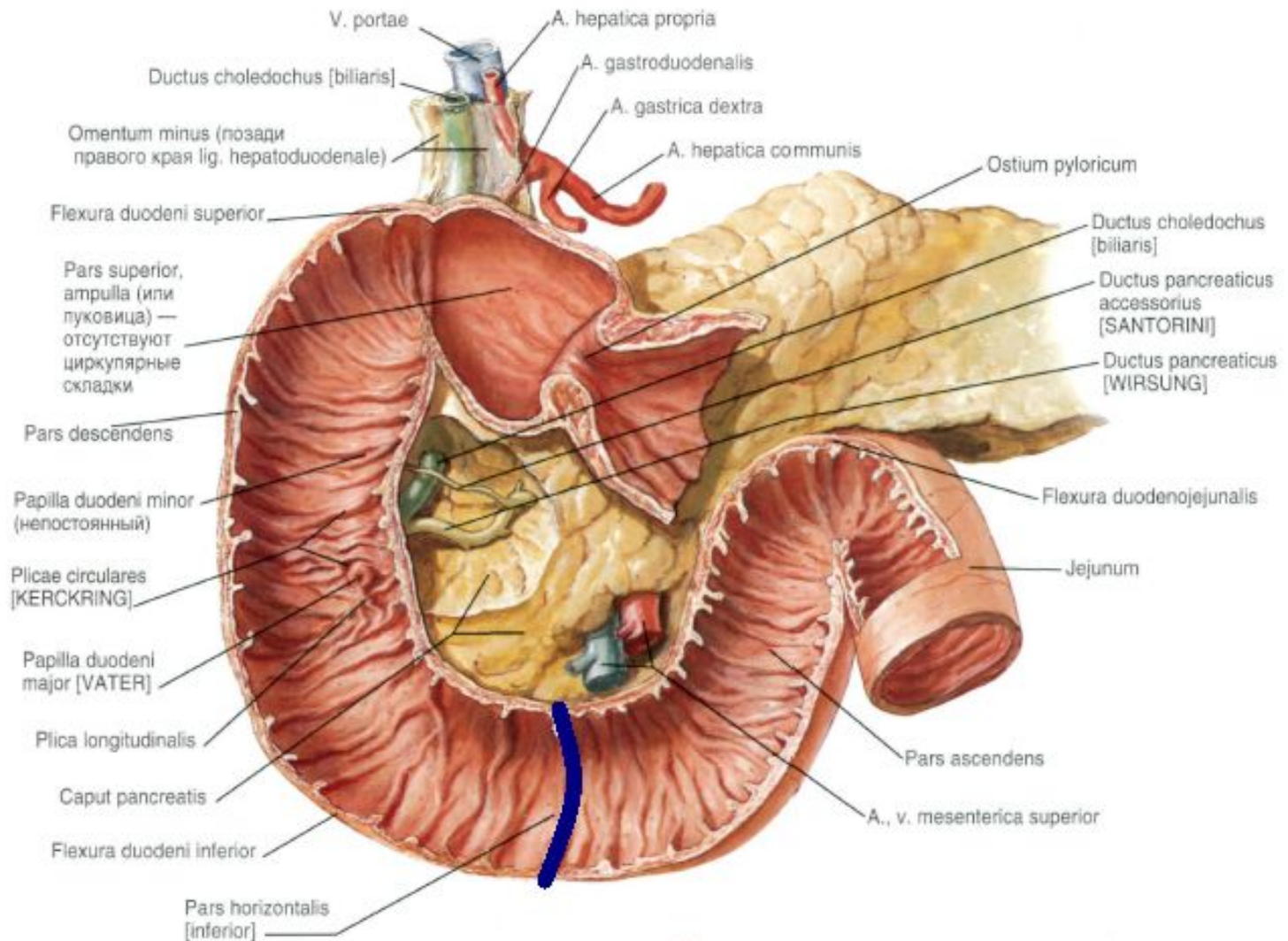
Инфрапапиллярный сфинктер



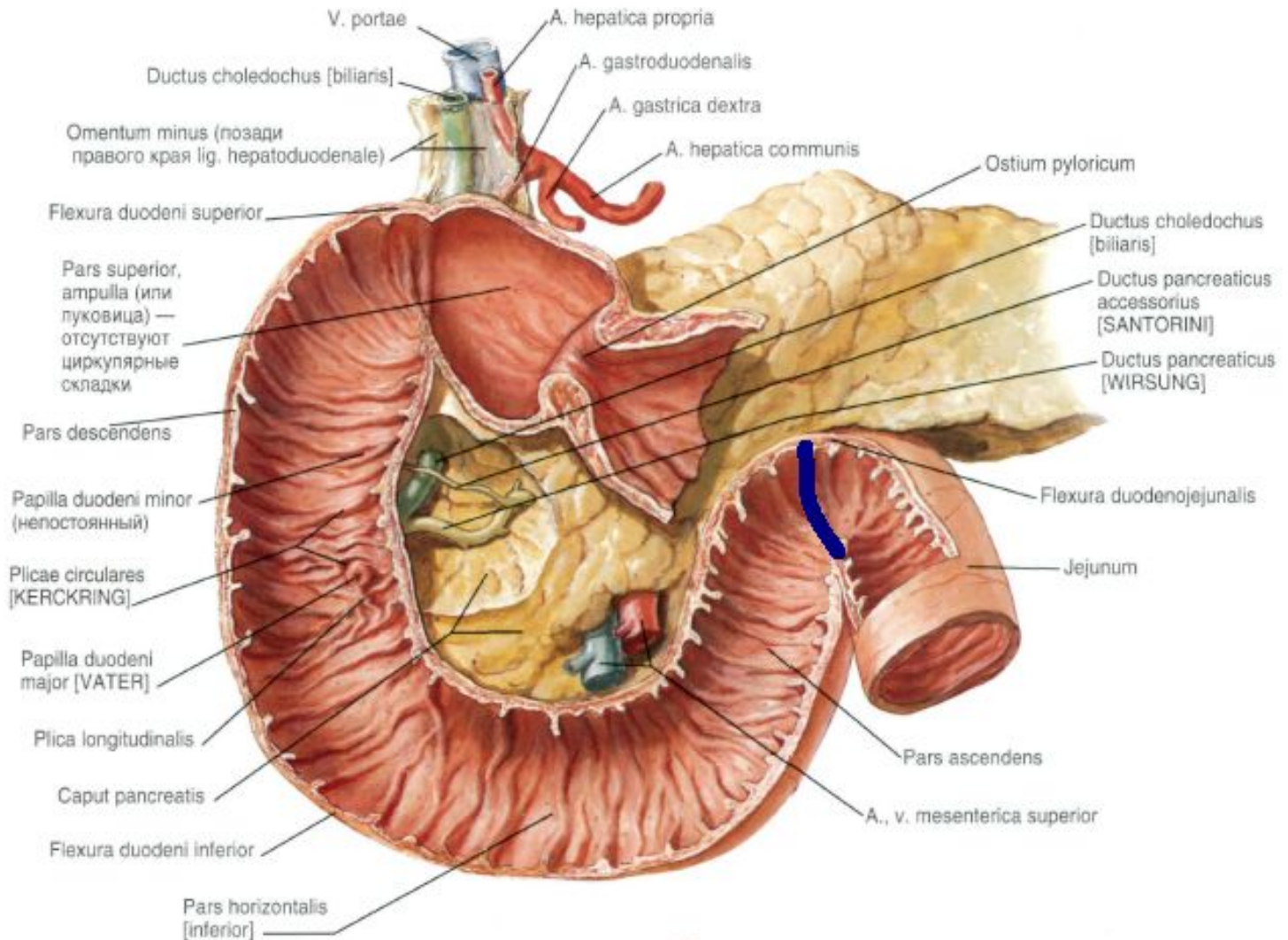
Супрапапиллярный сфинктер



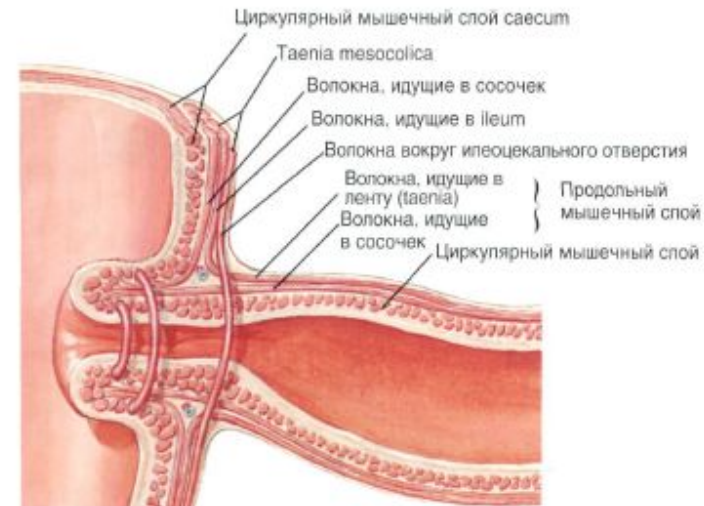
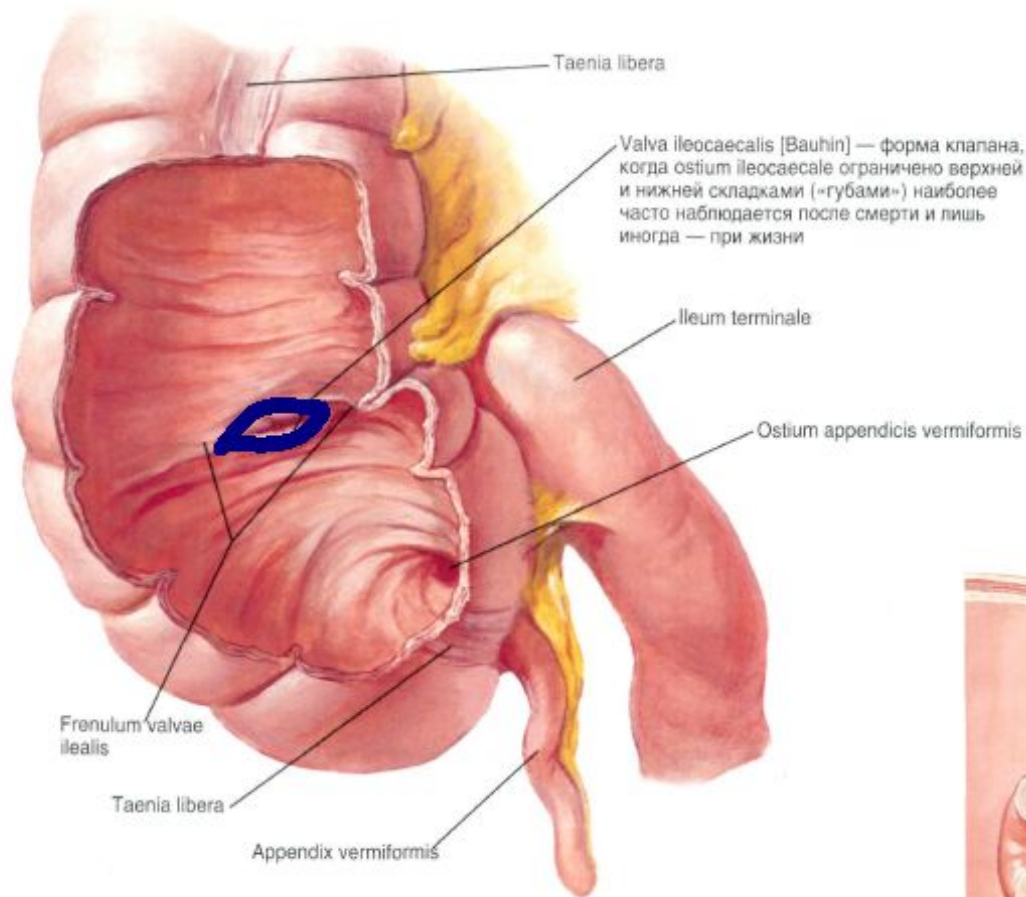
Предпапиллярный сфинктер



Дуоденоеюнальный сфинктер



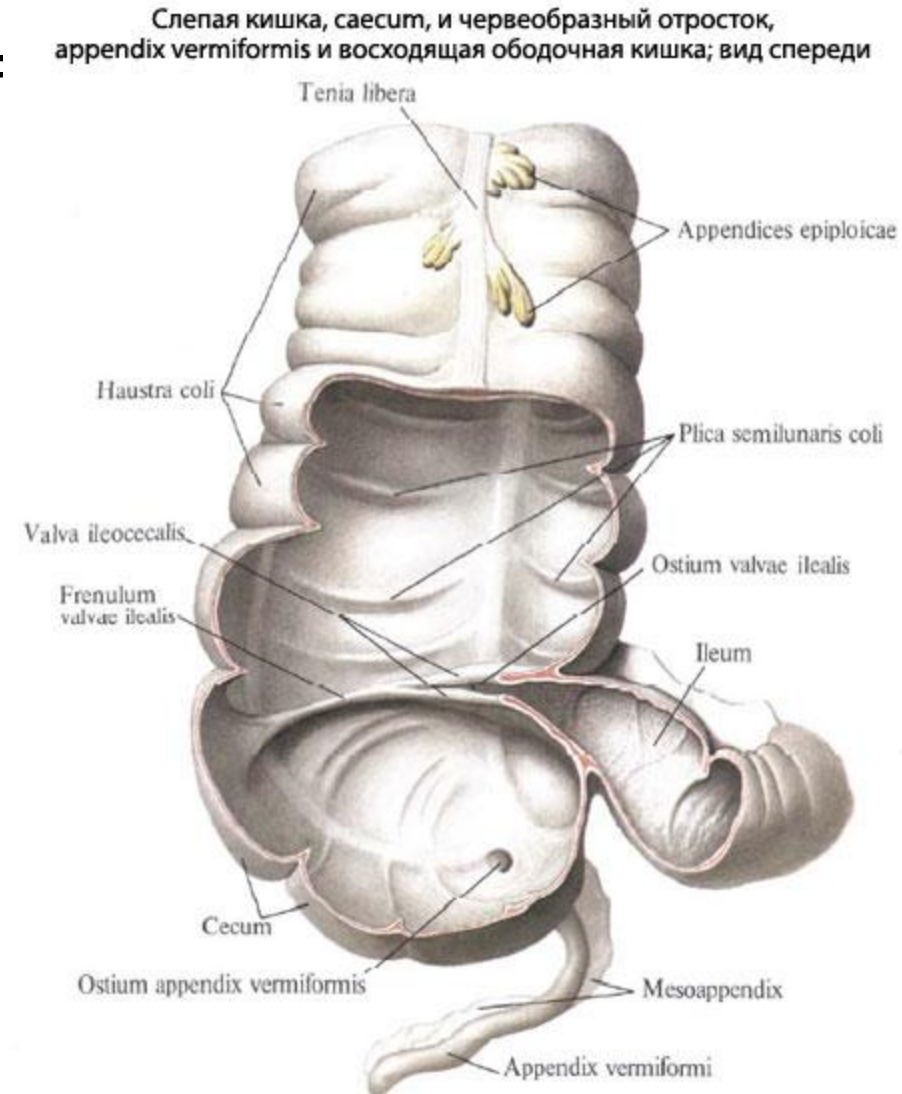
Сфинктер илеоцекальный



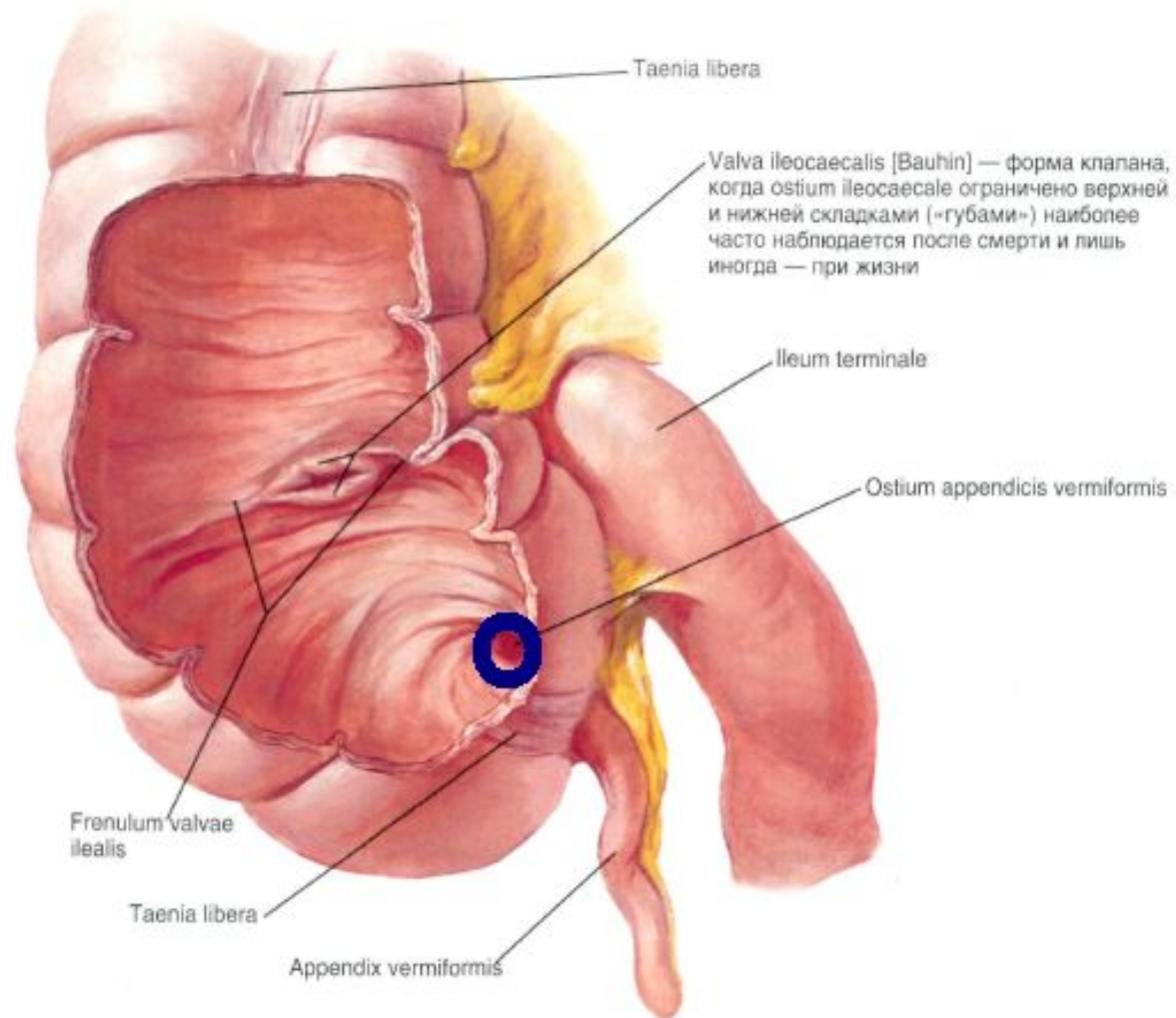
Мышечные слои в месте перехода подвздошной кишки в слепую (схема)

Сфинктеры слепой кишки

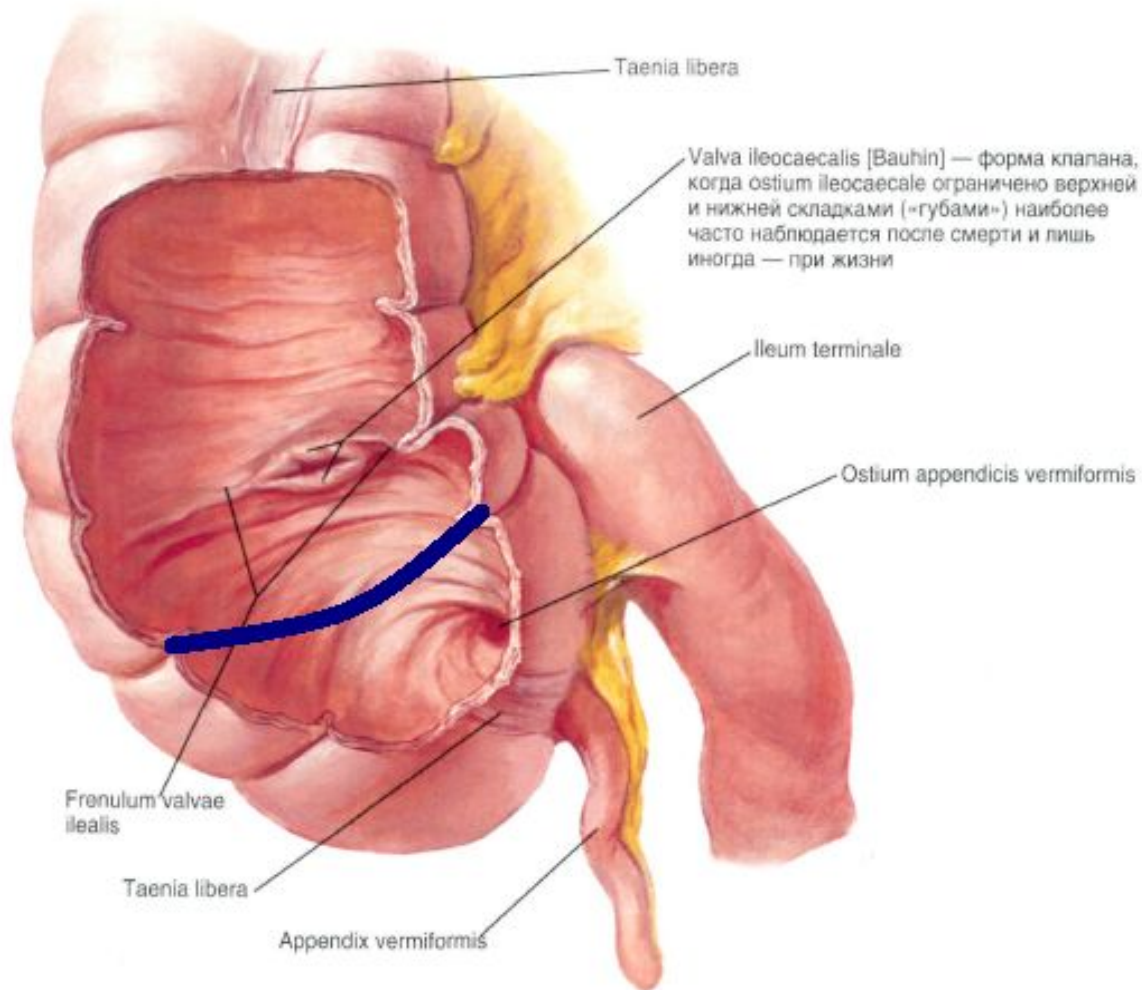
- Сфинктер основания червеобразного отростка
- Проксимальный слепокишечно восходящий сфинктер
- Дистальный слепокишечно восходящий сфинктер



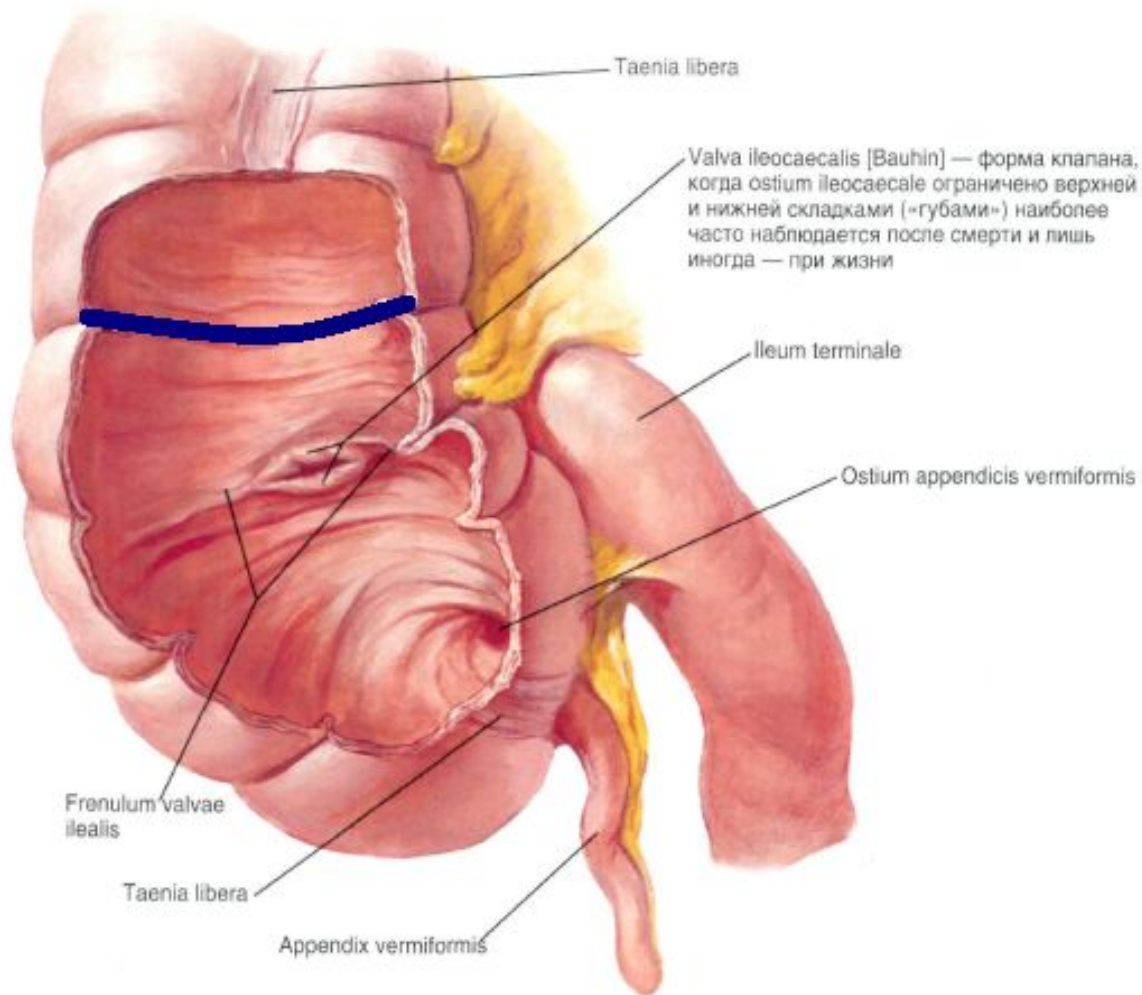
Сфинктер основания червеобразного отростка



Проксимальный слепокишечно восходящий сфинктер



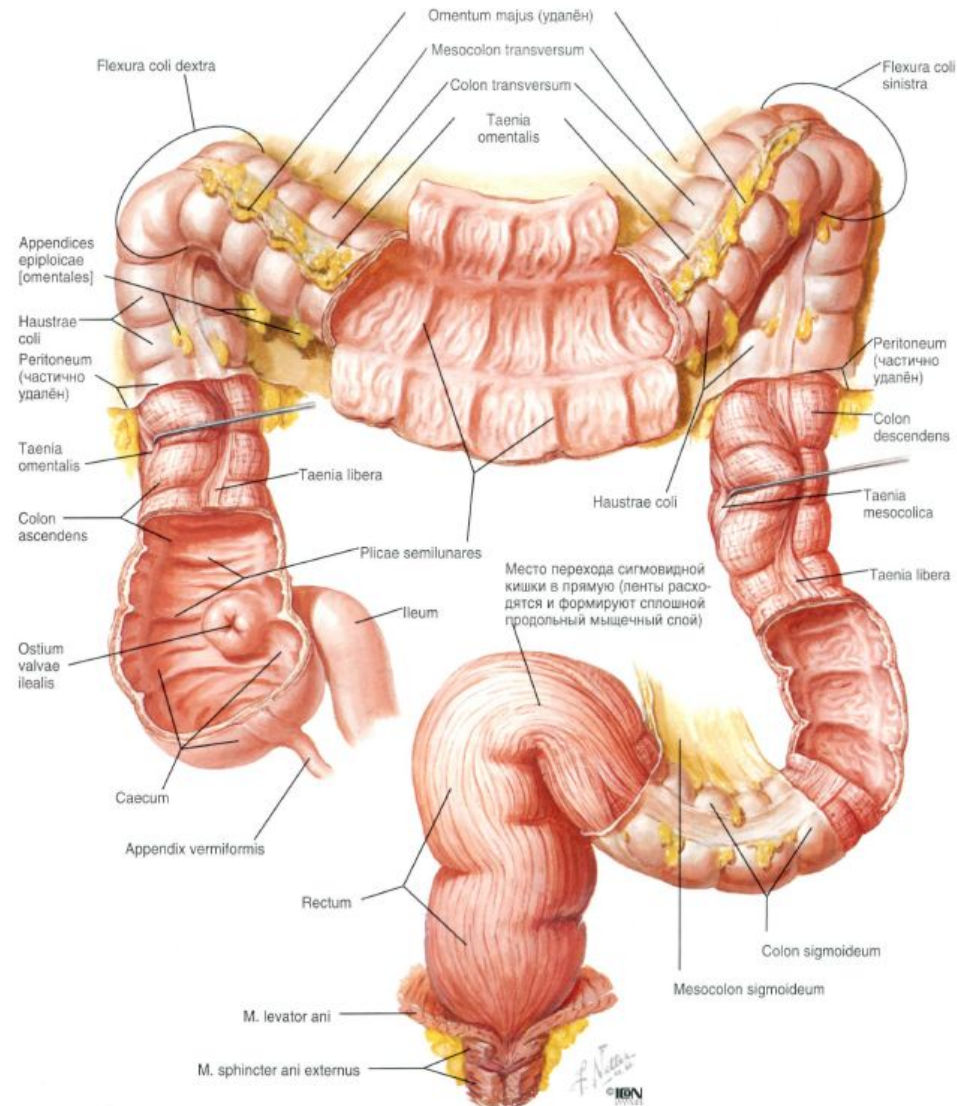
Дистальный слепокишечновосходящий сфинктер



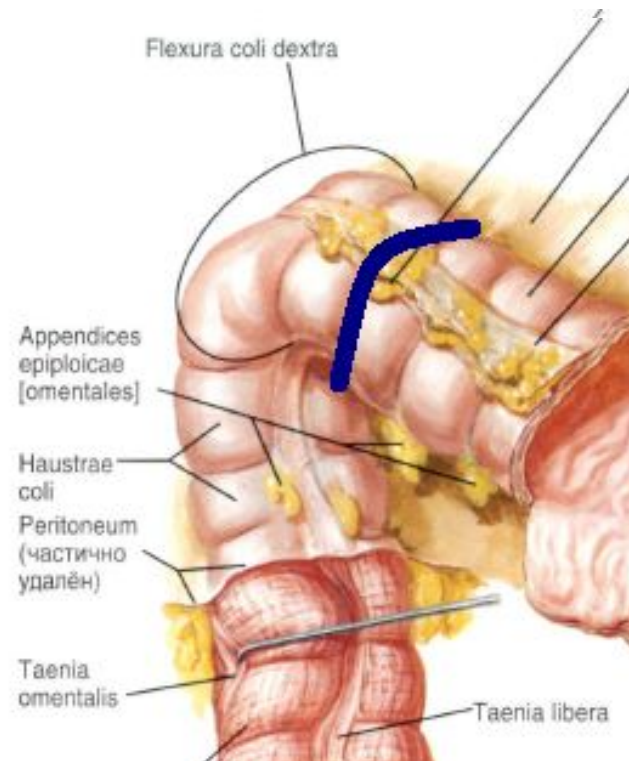
Сфинктеры ободочной кишки

- Правый сфинктер поперечной ободочной кишки
- Средний сфинктер поперечной ободочной кишки
- Левый (дистальный) сфинктер поперечной ободочной кишки
- Проксимальный сфинктер нисходящей ободочной кишки
- Дистальный сфинктер нисходящей ободочной кишки

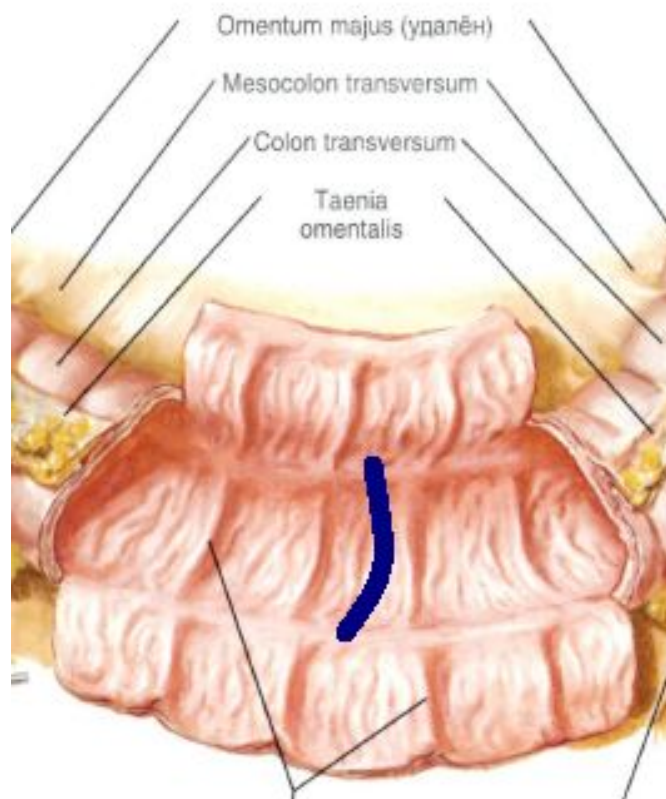
Сфинктеры ободочной кишки



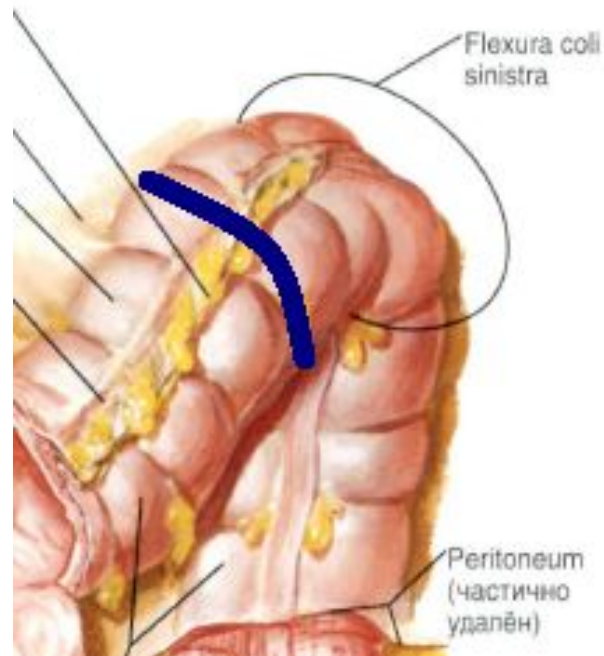
Правый сфинктер поперечной ободочной кишки



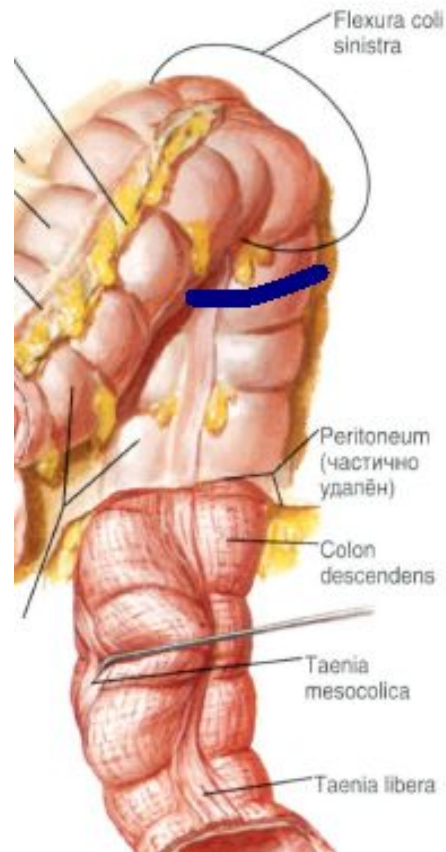
Средний сфинктер поперечной ободочной кишки



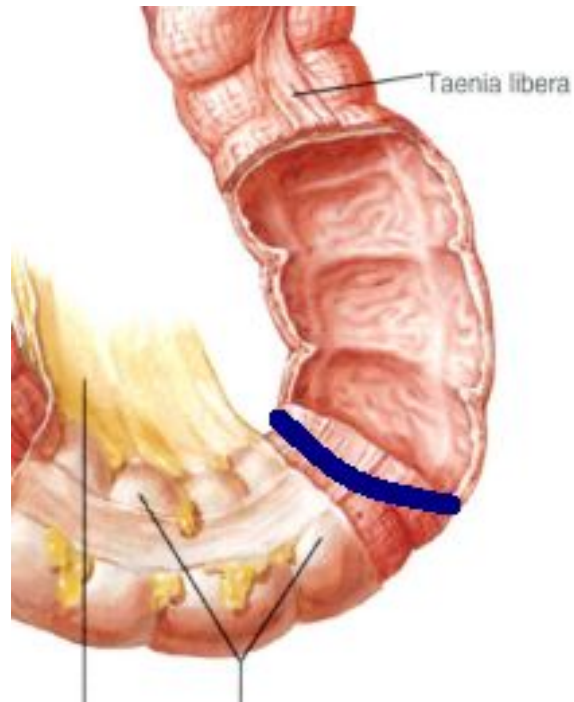
Левый (дистальный) сфинктер поперечной ободочной кишки



Проксимальный сфинктер нисходящей ободочной кишки

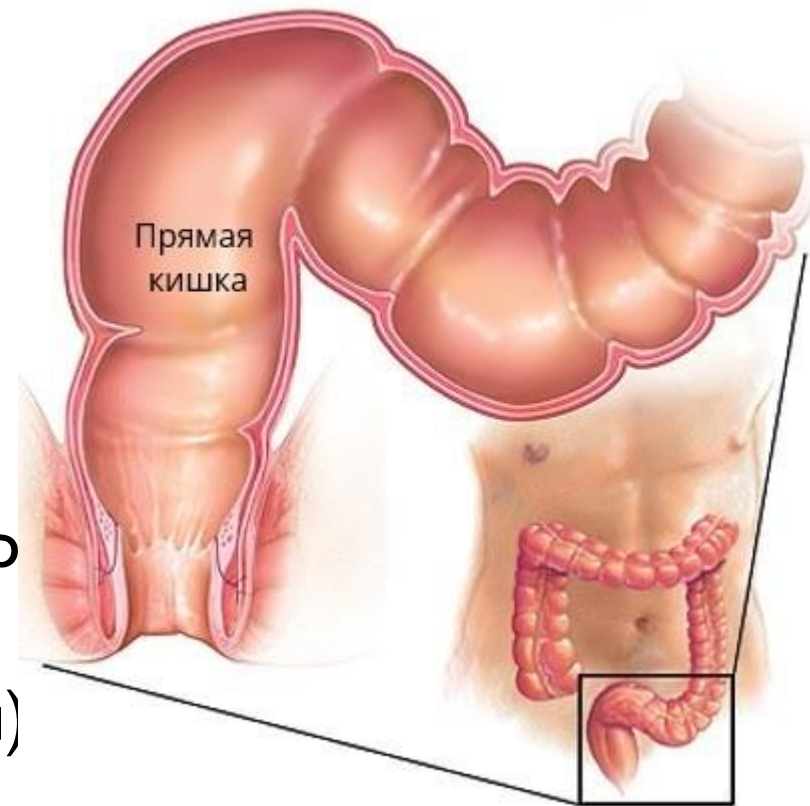


Дистальный сфинктер нисходящей ободочной кишки

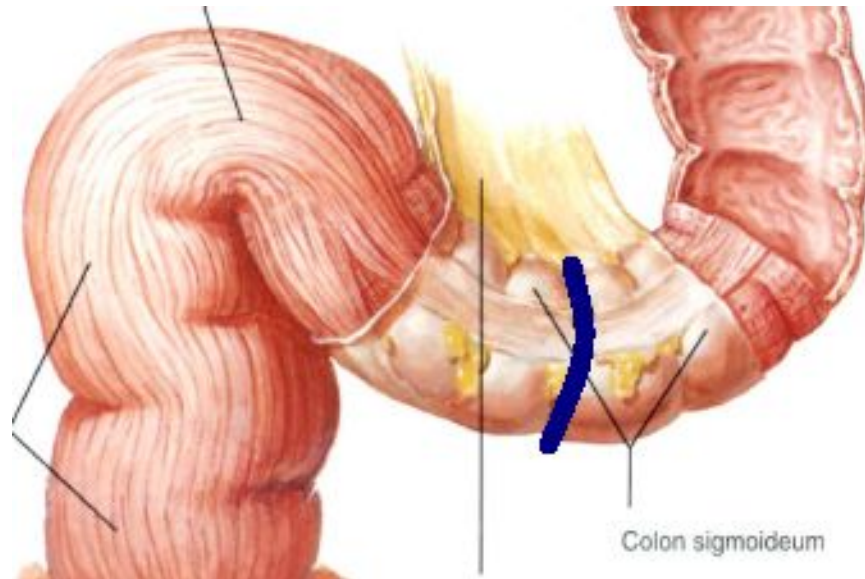


Сфинктеры сигмовидной и прямой кишки

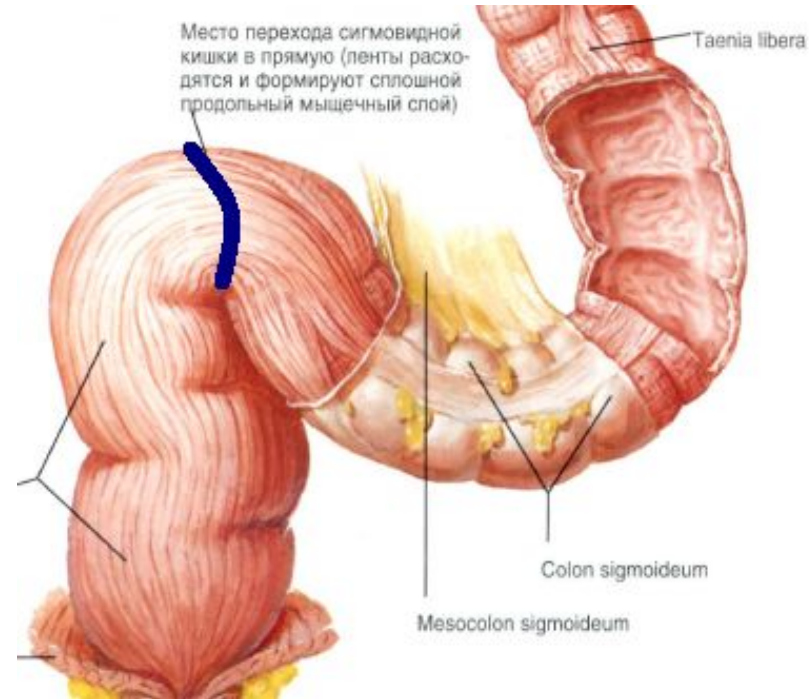
- Срединный сфинктер сигмовидной кишки
- Сфинктер перехода сигмовидной кишки в прямую кишку
- Проксимальный сфинктер прямой кишки
- Внутренний непроизвольный сфинктер прямой кишки
- Наружный (произвольный) сфинктер прямой кишки



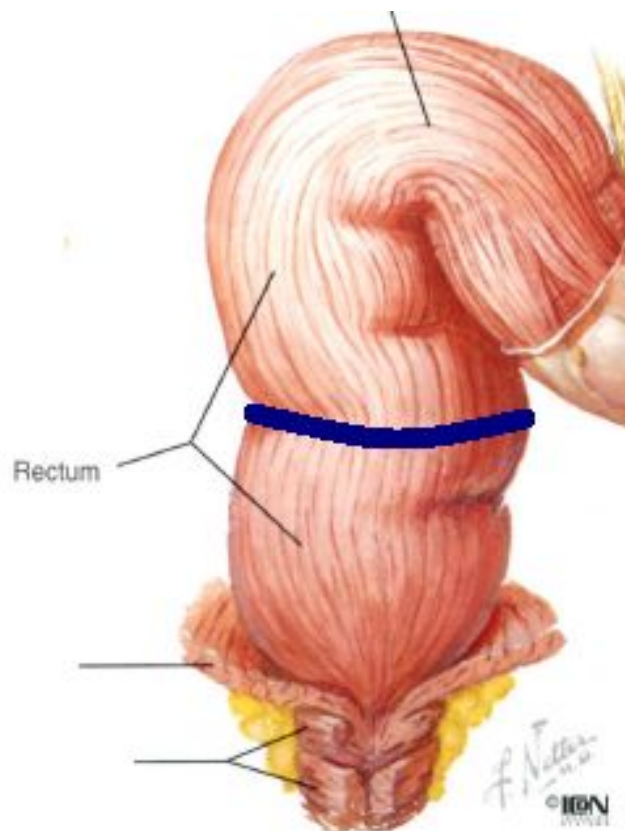
Срединный сфинктер сигмовидной КИШКИ



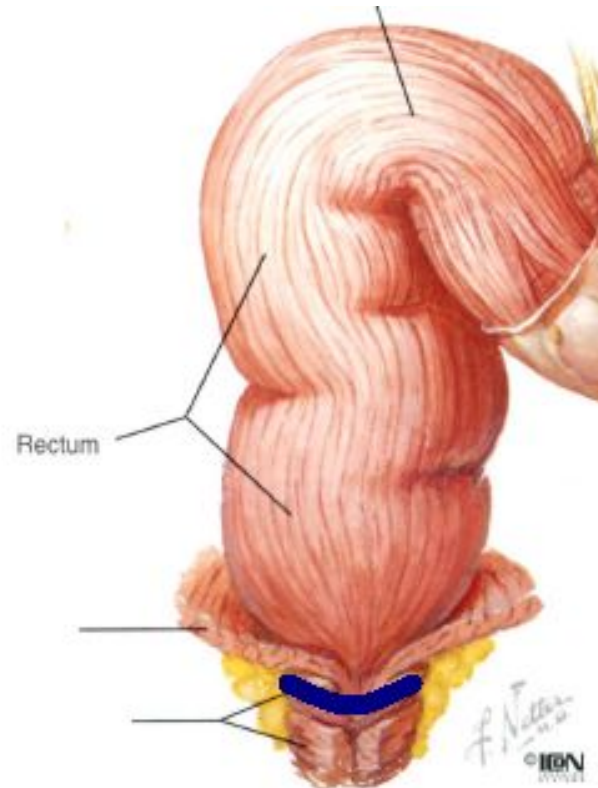
Сфинктер перехода сигмовидной кишки в прямую кишку



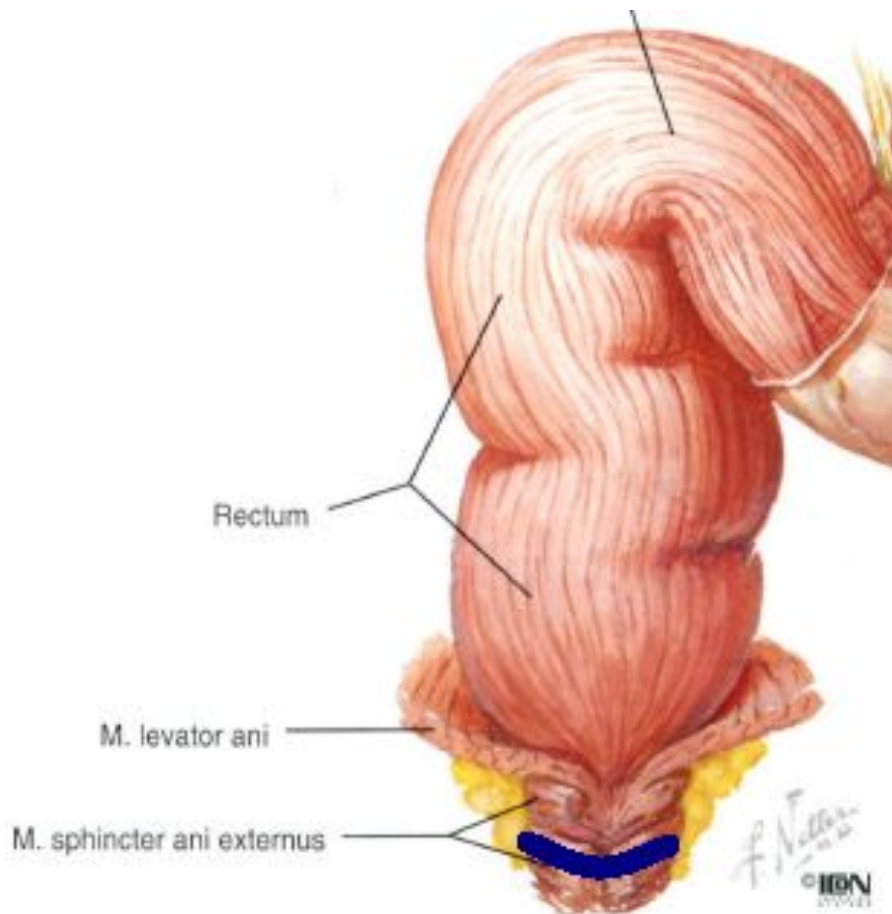
Проксимальный сфинктер прямой кишки



Внутренний непроизвольный сфинктер прямой кишки



Наружный (произвольный) сфинктер прямой кишки



Сфинктеры билиарной системы

- Дистальный сфинктер общего желчного протока
- Сфинктер печечно-поджелудочной ампулы
- Сфинктер пузырного желчного протока
- Проксимальный сфинктер общего желчного протока
- Сфинктер (комплекс) Одди
- Спиральная складка

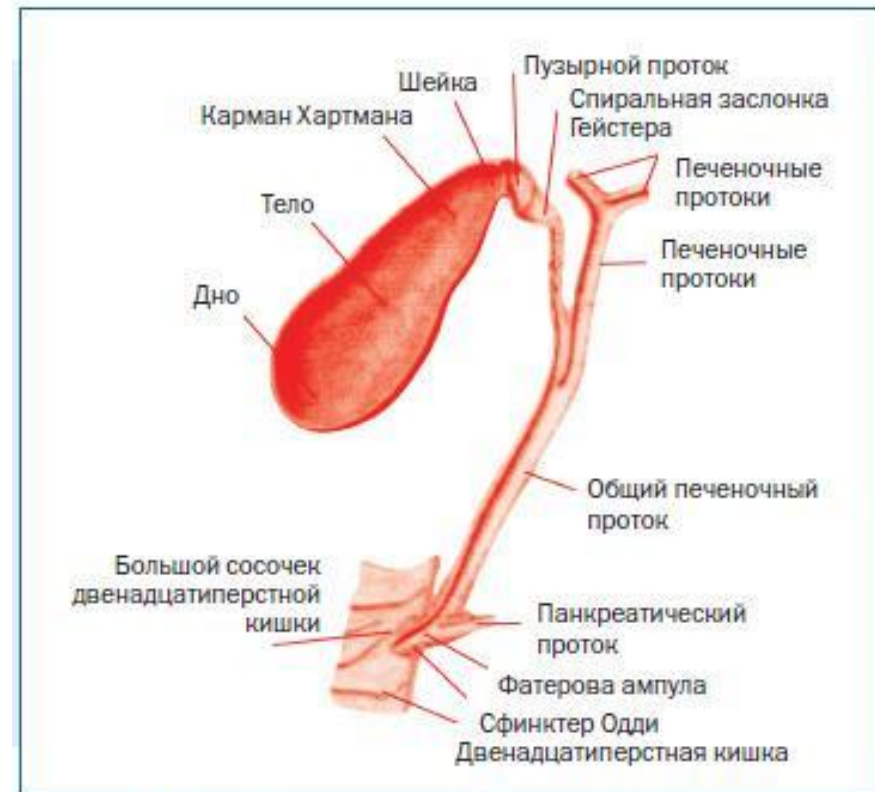
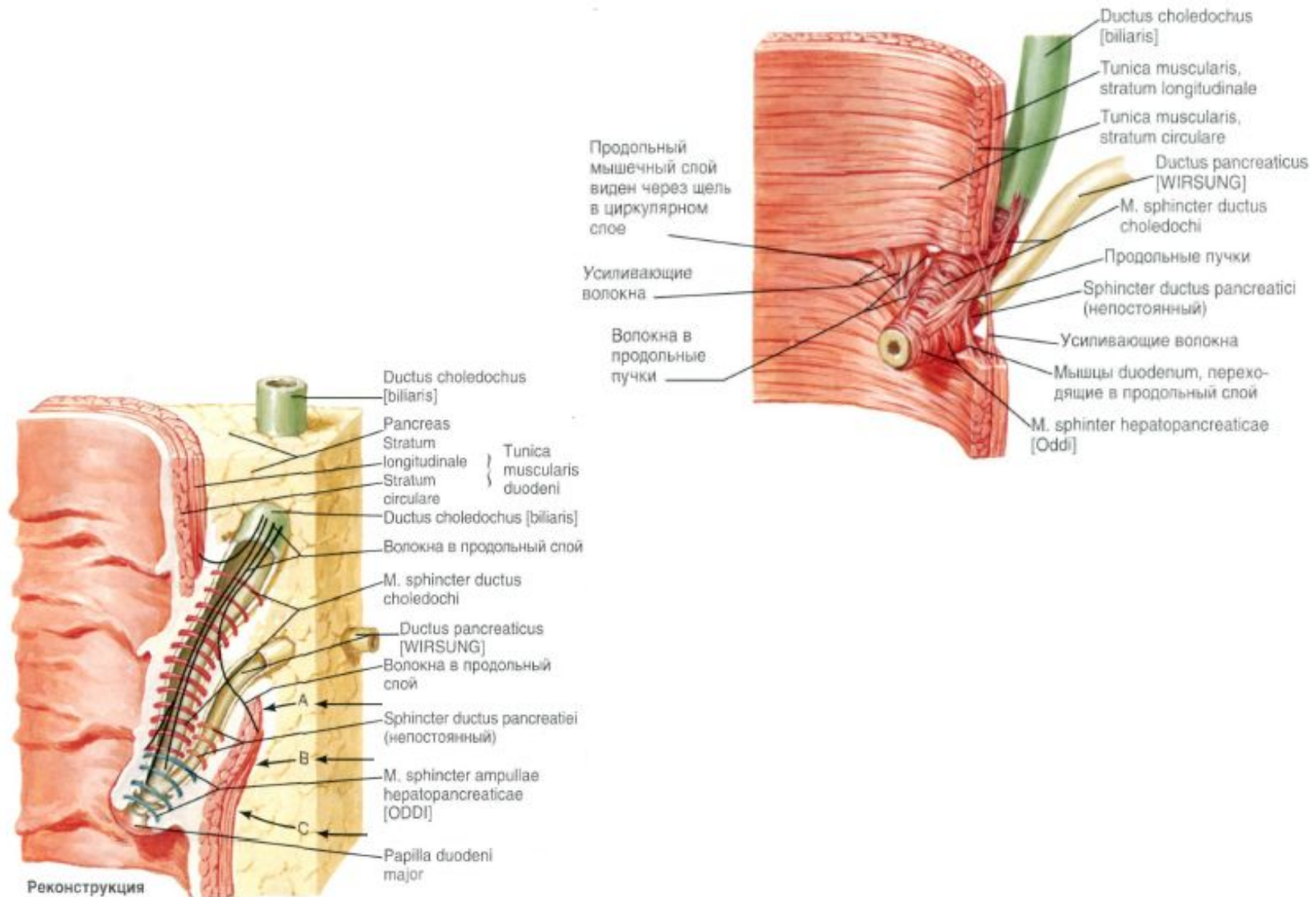
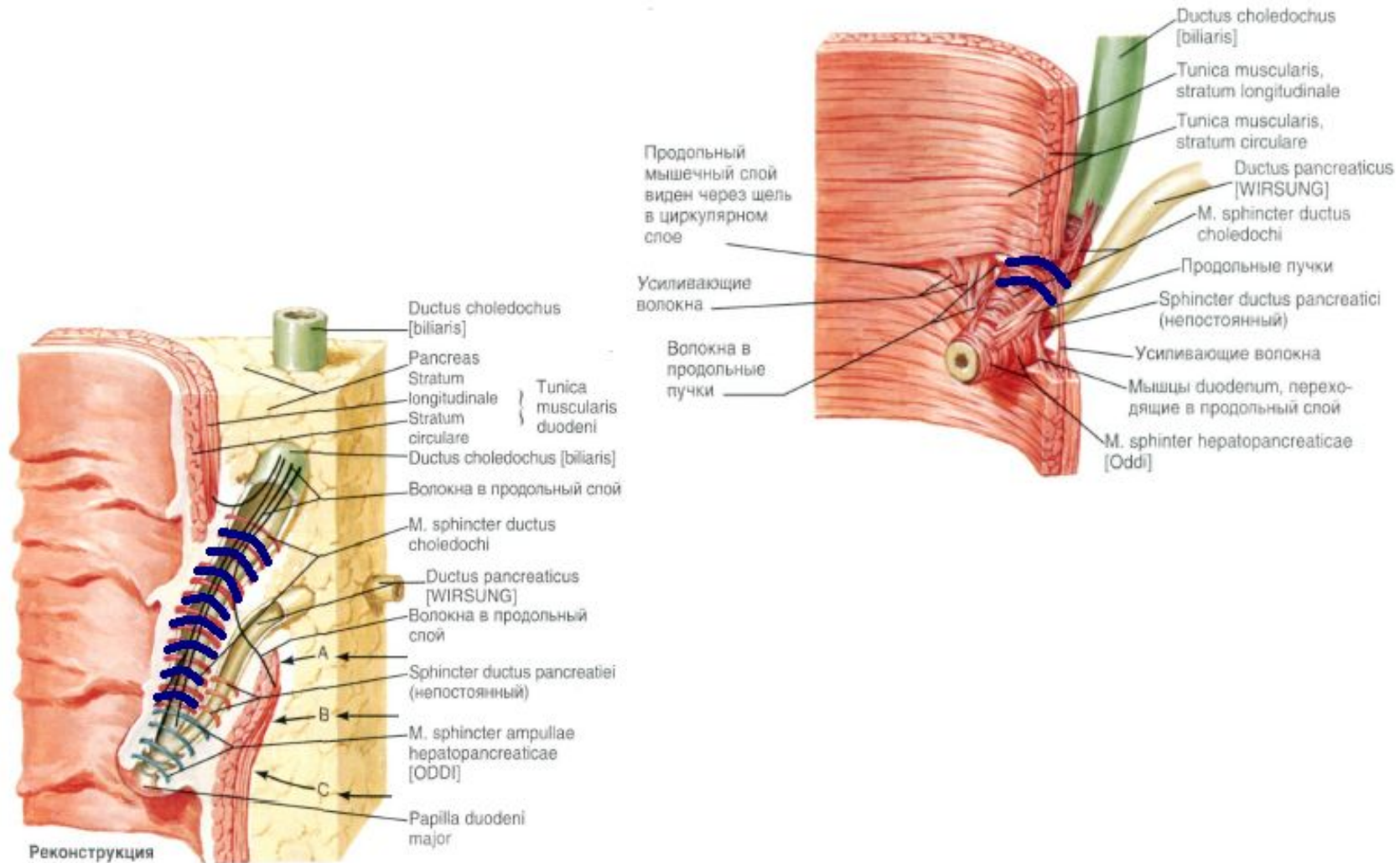


Рисунок 2. Схема желчевыводящей системы

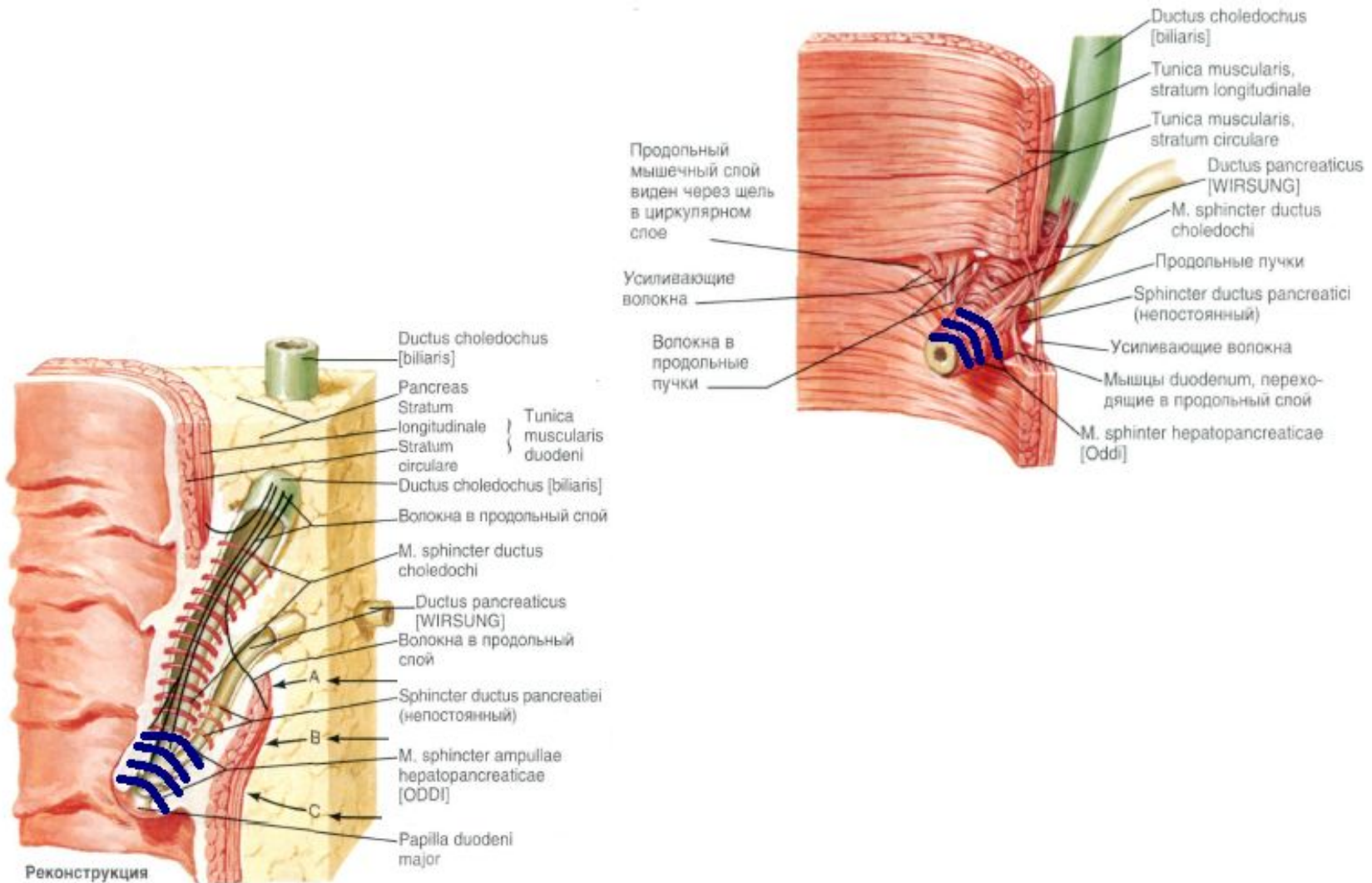
Сфинктер (комплекс) Одди



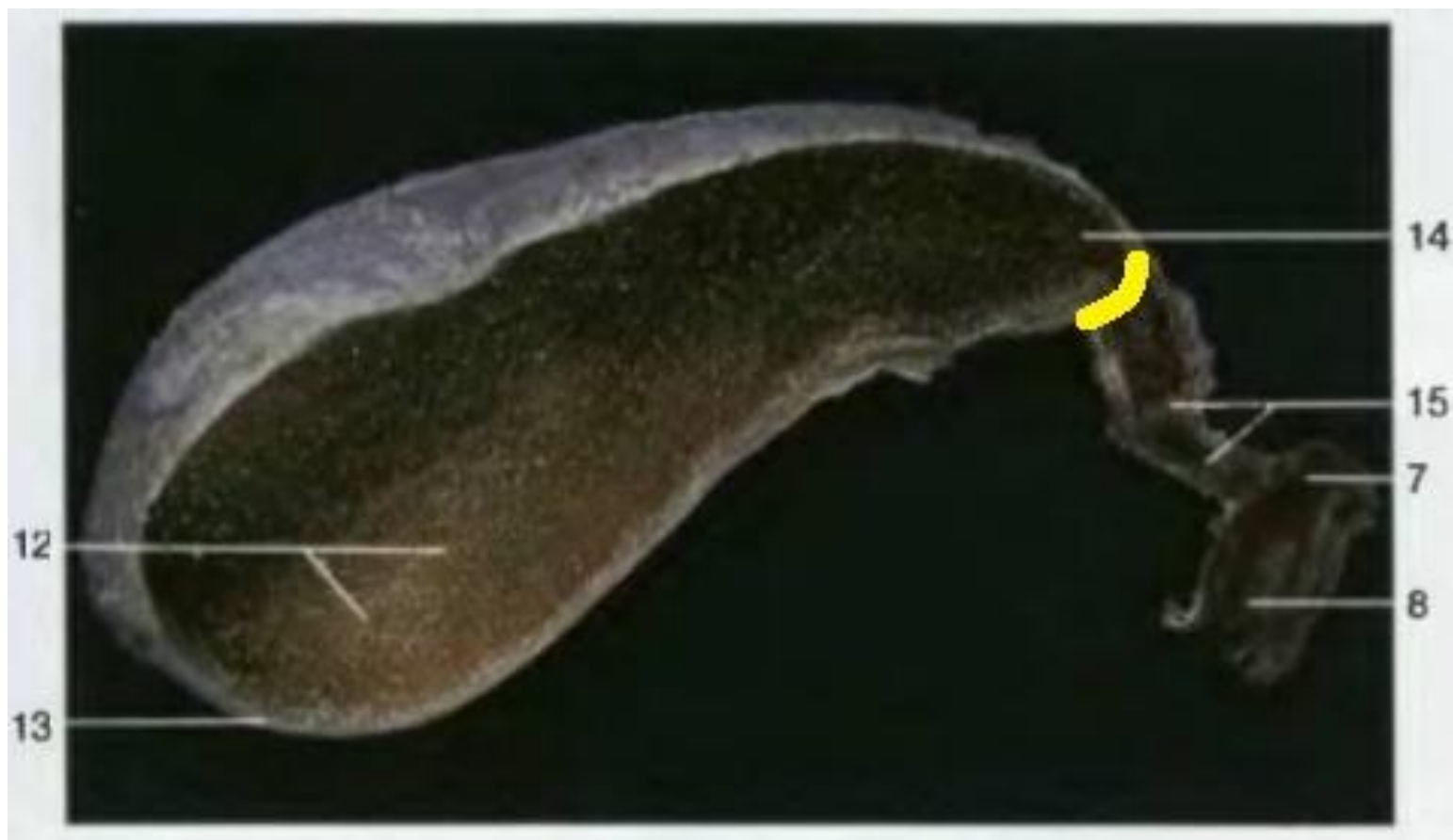
Дистальный сфинктер общего желчного протока



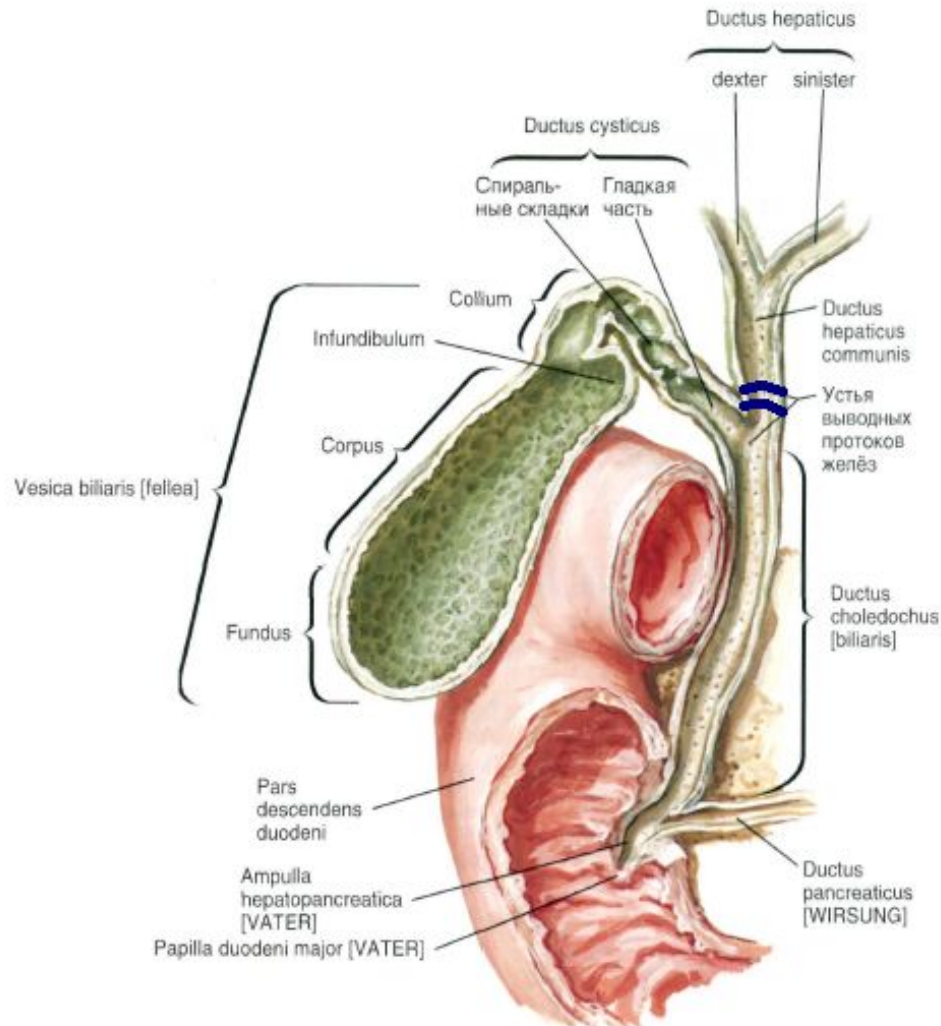
Сфинктер печеночноподжелудочной ампулы



Сфинктер пузырного протока



Проксимальный сфинктер общего желчного протока

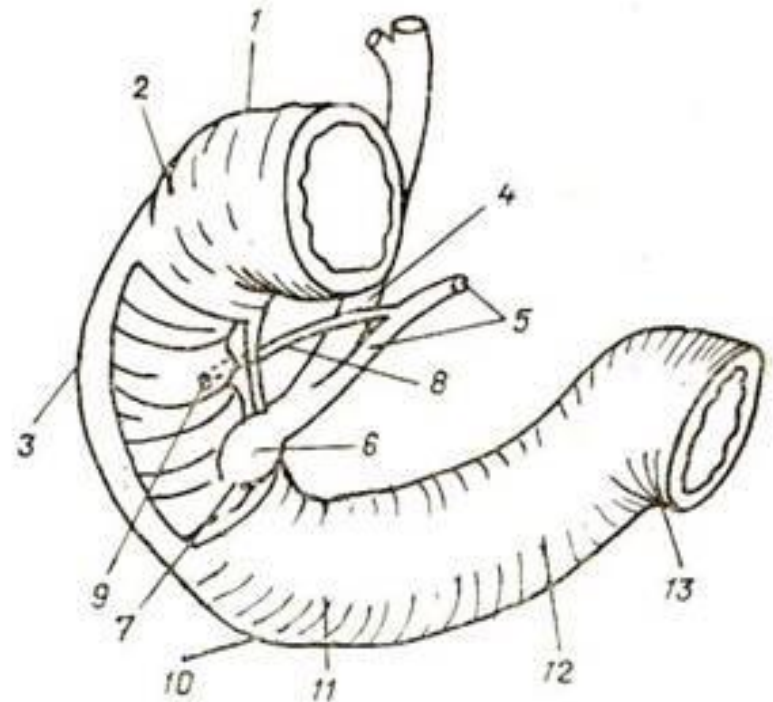


Спиральная складка

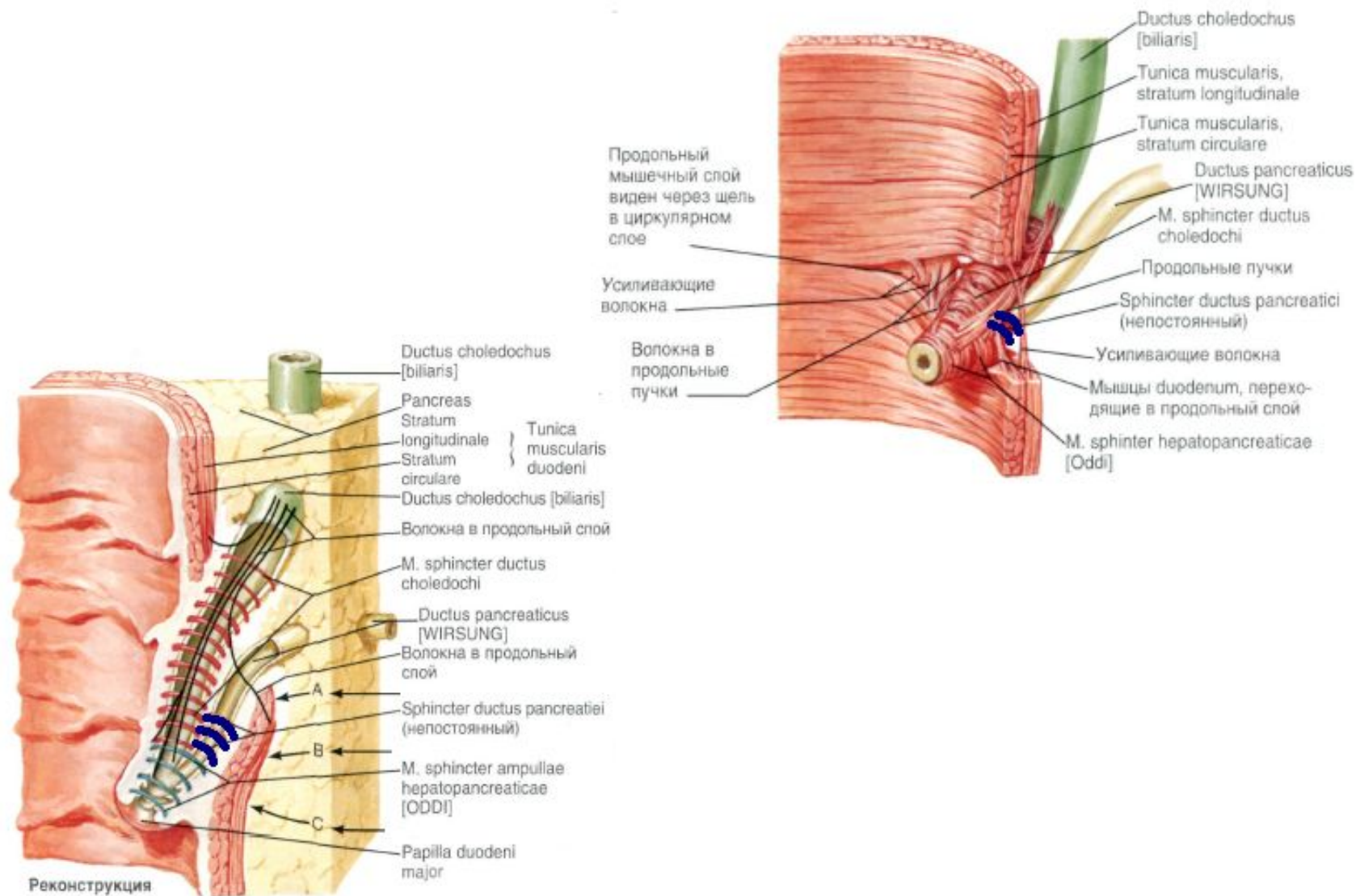


Сфинктеры панкреатической системы

- Сфинктер главного протока поджелудочной железы
- Сфинктер Хелли



Сфинктер главного протока поджелудочной железы



Сфинктер Хелли





**Anatomia - virgo
sancta est**

**Спасибо за
внимание!**

