An aerial photograph of a city in the Arctic region of Russia, likely Norilsk, during winter. The city is densely packed with multi-story residential and commercial buildings, many of which are covered in snow. The surrounding landscape is flat and covered in snow, with some industrial structures and infrastructure visible in the distance. The sky is a clear, pale blue.

# Трансформация подходов к освоению Крайнего Севера в России

Демидова К.В.

аспирант кафедры экономической и социальной географии России  
младший научный сотрудник ИПЭИ РАНХиГС

# Советское освоение Севера

- *Ранний советский период – правительственная задача изучения и освоения Севера:*
- 1920 г. – положение о Северной научно-промысловой экспедиции (Севэкспедиции) – 1925 г. – Институт по изучению Севера
- 1932 г. – создано Главное управление Северного морского пути
- 1930-40-е – заселение и промышленное освоение Севера (порты Игарка, Диксон, Певек, Тикси, основаны города Нарьян-Мар, Норильск, Воркута и др.)
- 1960-е продолжение освоения Севера путём обустройства постоянных населённых пунктов

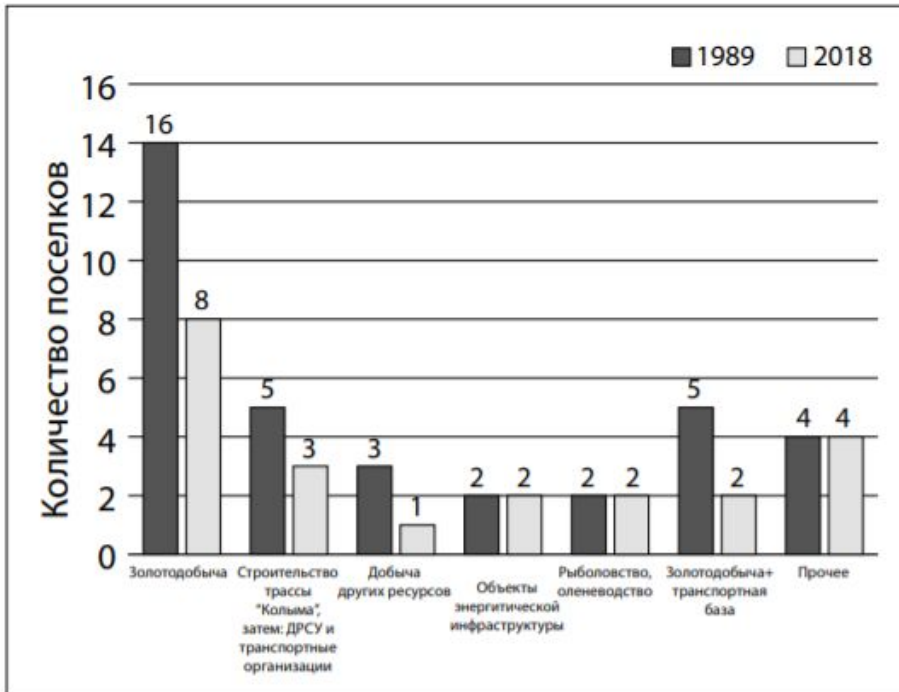
# Современное освоение Севера

- Деградация большей части населённых пунктов севера, вопросы относительно дальнейшего социально-экономического развития
- Переход на более гибкое и менее затратное вахтовое освоение крупного бизнеса (Ванкор, Сабетта, Талаканское, Чаяндинское, Хиагдинское м/р и др.)

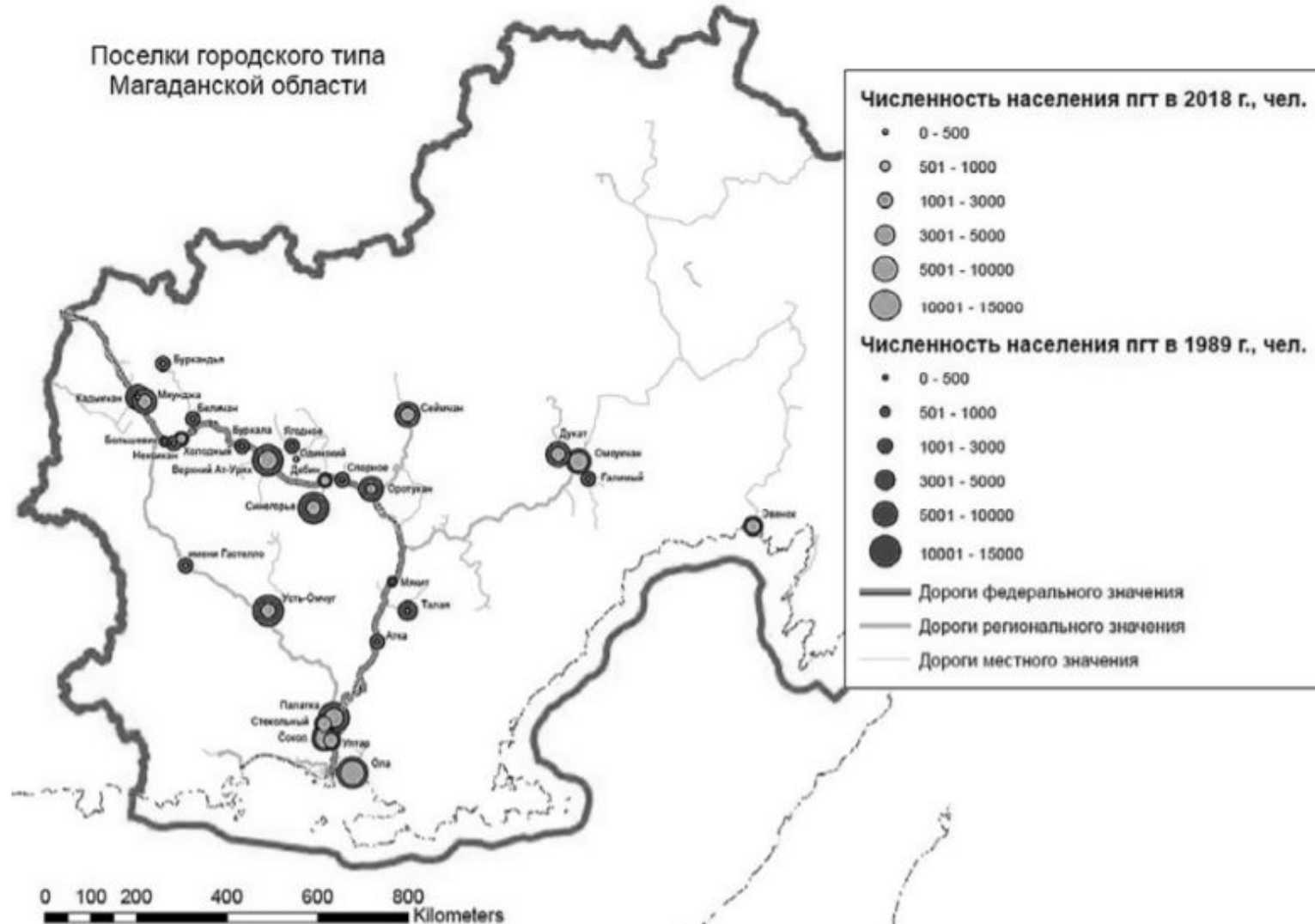


# Колыма – пример лагерной системы

- Лагерное освоение – основание *посёлков* при местах добычи, строительства дороги и пр.
- После – продолжение освоения при помощи постоянных н.п.
- Постсоветский период – резкое сокращение сети



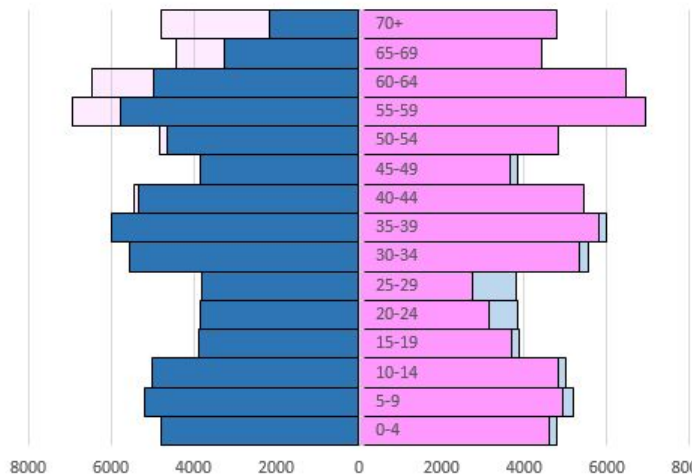
Сокращение числа пгт разной специализации (Демидова, 2020)



Демидова, Макушин, 2020

# БАМ – самая громкая комсомольская стройка 80-х

- 1) Строительство БАМ значительно увеличило численность населения всех районов
- 2) В возрастной структуре остался заметный след от первой волны миграции (строительство БАМ) в виде повышенной доли мужчин в старших возрастах (40+ лет).
- 3) Изменился национальный состав территорий. Большинство населения стало русским, даже в наиболее отдалённых районах БАМа
- 4) Неуклонно сохраняется тенденция сокращения численности населения во всех районах БАМа, включая крупные города.



## География миграционных потоков

48,2% города Сибири и Дальнего Востока

40,2% Европейская часть РСФСР

6,6% прочие регионы СССР

5,0% не указали место отъезда

## Некоторые факты о строителях

108

национальностей  
участвовали  
в строительстве

60%

строителей  
были моложе  
30 лет

130 000

человек  
укладывало пути  
в пиковый период

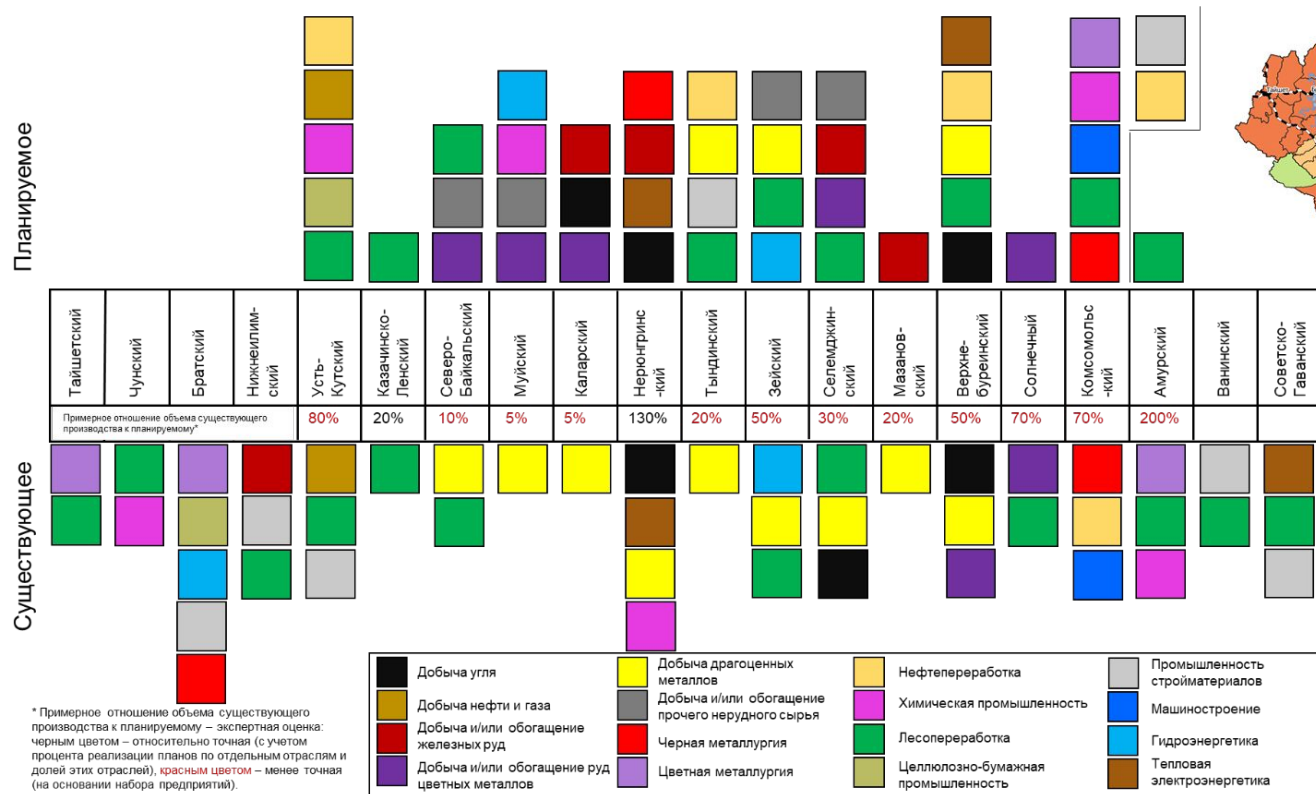




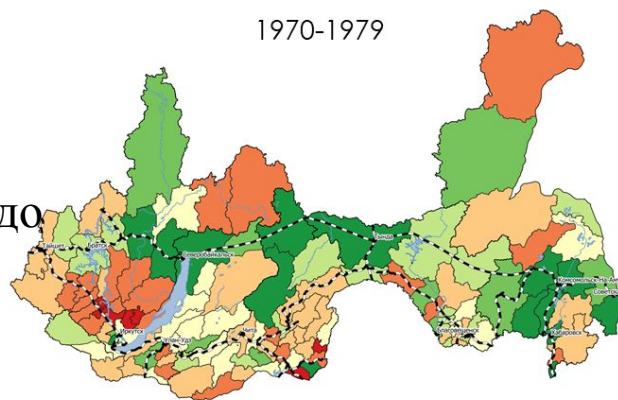
# Что было дальше?

Планы советского этапа не реализованы в большинстве нп до сих пор

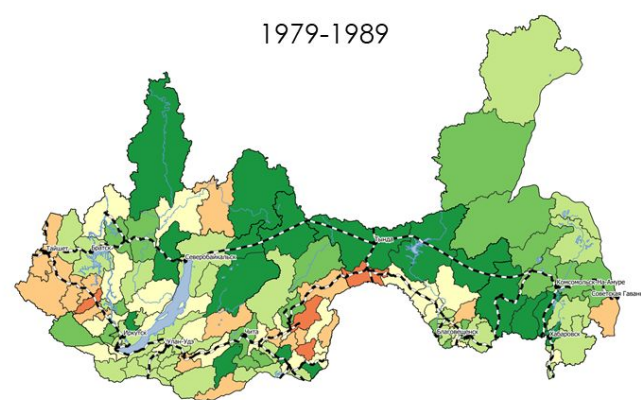
Исключение: центры добычи востребованного на мировом рынке ресурса (Нерюнгри – уголь, Усть-Кут – нефть и газ)  
НО – надолго ли?



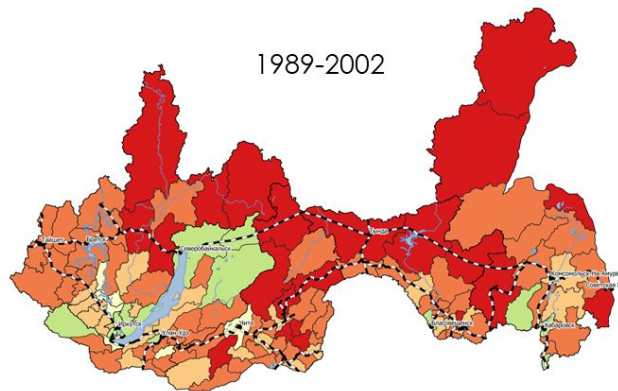
1970-1979



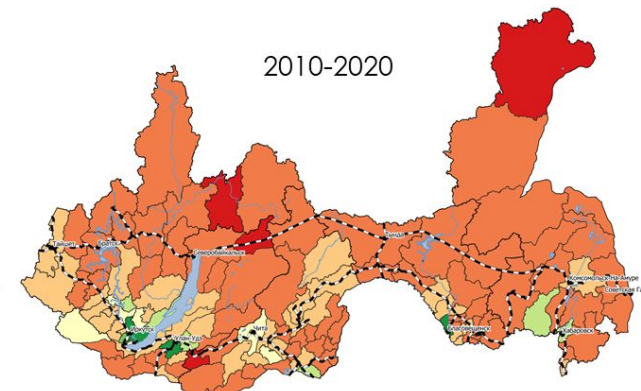
1979-1989



1989-2002



2010-2020



Изменение численности населения за межпереписной период, %



Автор: Н. Чигирёнков

**Итог:** недоразвитость соц. и культурной сферы, недоразвитость рынка труда, затруднённая самообеспеченность, сильнейший отток населения

Автор: Р. Бобровский

# Как сегодня? Пример Северо-Енисейского района (Красноярский край)

Демидова, 2021 (в печати)

## Население

- Основная действующая компания – ПАО «Полюс»
- 2000-е гг. – сдерживающее влияние золотодобычи прослеживается
- 2006-19 гг.: реализация «Полюсом» проектов:
  - открытие третьей ЗИФ на Олимпиадинском ГОКе
  - начало разработки месторождения Титимухта
  - открытие ЗИФ на месторождении Благодатное
- НО: приоритет вахты + ограниченность трудовых ресурсов района

↑ Добычи в районе в 2 раза  
+1 тыс. занятых в «Полюсе»

## Доходы

Заработная плата в Северо-Енисейском районе превышает показатели других районов Крайнего Севера в среднем в **1,2** раза

Наблюдается зависимость от рыночной ситуации

Зарплата в районе завышена из-за влияния «Полюса» (выше среднерайонного показателя на **40%**), в «Совруднике» зарплата ниже среднерайонной

Не остаётся на территории района – пример оборота рознично торговли



Динамика постоянного населения и трудовых ресурсов в Северо-Енисейском районе. Источник: построено автором по данным Бюджета для граждан Северо-Енисейского района



Динамика оборотам розничной торговли в Северо-Енисейском районе и Красноярском крае по отношению к 2014 году. Источник: рассчитано и построено автором по данным ФСГС и данным Бюджета для граждан Северо-Енисейского района