



ГКОУ «Максатихинская школа-интернат»

Виртуальная экскурсия на мемориал Советскому солдату г. Ржев

Подготовили:

Библиотекарь Берендакова Т.Е.

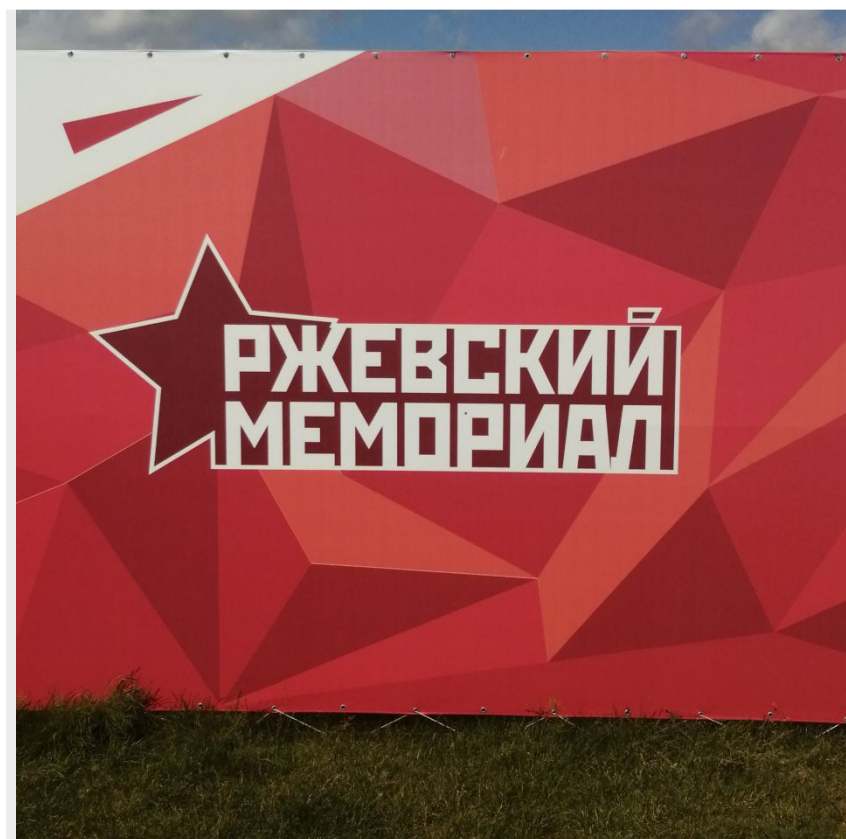
Зам. директора по УР Олейникова С.В.



1941 - 1945

1941 - 1945

Мемориал Советскому солдату г. Ржев



1941 - 1945

Мемориал Советскому солдату

г. Ржев



ИЮЛЬ 2020 года

Группа педагогов школы посетила мемориал Советскому солдату в г. Ржев Тверской области



1941 - 1945

Из-за леса видна мощь сооружения. Как будто уставший солдат идет по траве после боя





Оформление на территории мемориала передает настроение военных лет.



1941 - 1945

Перед фигурой солдата расположена стена, исписанная именами погибших.



Из имен сформированы силуэты солдат.



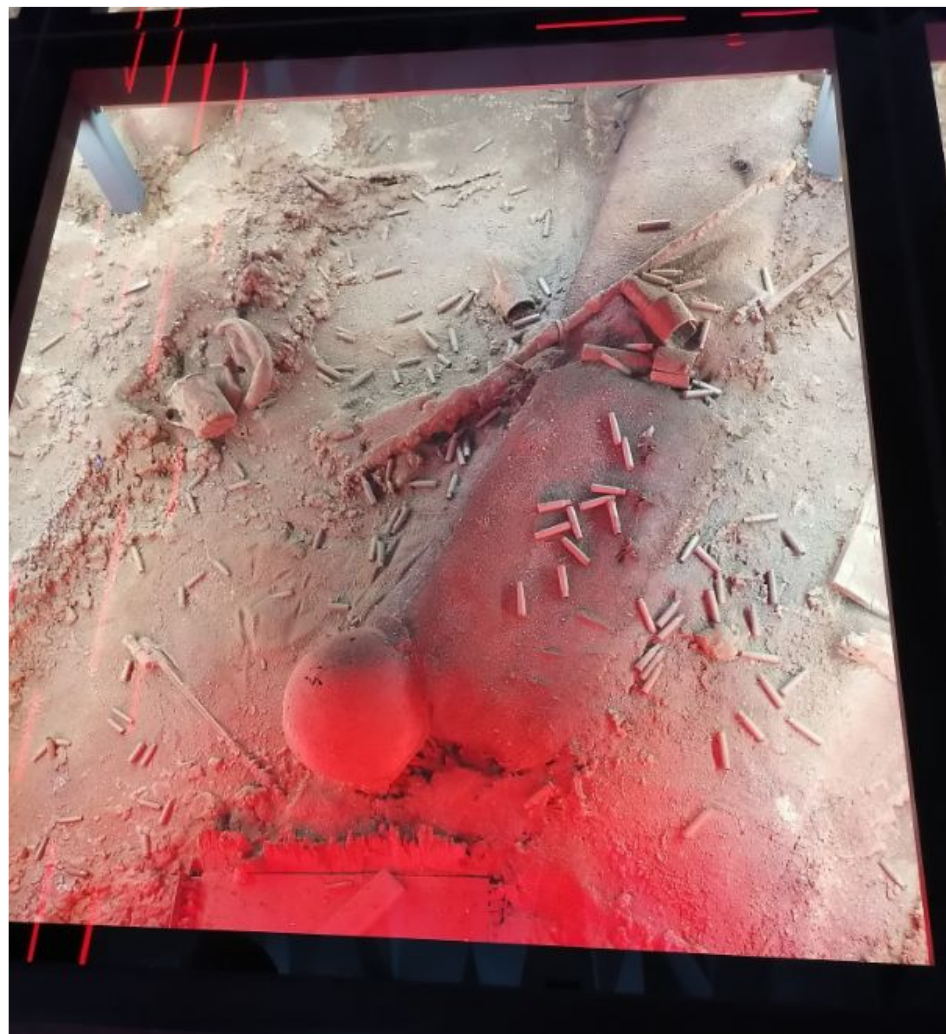
1941 - 1945

Высоко над площадью стоит
Советский солдат. У его ног люди кладут цветы.



1941 - 1945

Уникальный стеклянный пол, по которому МОЖНО ХОДИТЬ



В музее можно увидеть макет мемориала



Рядом с музеем настоящая полевая кухня



Для посетителей организованы места отдыха.



1941 - 1945

Огромное количество людей посещают
Ржевский мемориал ежедневно.



Интернет - ресурсы

1. Сайт: <http://elenaranko.ucoz.ru/> Шаблон презентации
2. Фотографии из личного архива педагогов школы