



**«Народное искусство, как  
выражение представления  
людей о гармонии мира»**





**Народное искусство** — это изобразительное и декоративно прикладное искусство, созданное трудовым народом, бытующее в широких народных массах и отражающее их вкусы и интересы.



## Виды

- поэзия (сказки, былины, легенды и др.);
- музыка (песни, баллады, припевки, плачи и др.);
- театр (кукольный театр, театр теней и др.);
- декоративно-прикладное искусство (роспись по дереву, роспись по керамике, вышивка и др.);
- архитектура (деревянная архитектура, постройки и др.);
- танец (хоровод, кадрили, полька, пляс и др.);
- изобразительно-выразительное искусство (живопись, скульптура и др.).

**Роспись по дереву** — декоративно-прикладное искусство, имеющее многовековую историю. Художественная роспись по дереву велась яркими красками. Расписные сувениры передавались из поколения в поколение и ценились подрастающей молодежью.



# декоративно-прикладное искусство

## Роспись



Хохломская  
роспись



Гжель



Городецкая  
роспись



Жостовская  
роспись



Мезенская  
роспись

**Народная игрушка** — декоративно-прикладное искусство, имеющее многовековую историю. Мастерами воссоздавались реальные или воображаемые предметы и образы, которые предназначались для умственного, нравственного, эстетического и физического воспитания ребёнка, являлись частью интерьера, украшением дома.



## Глиняная игрушка



Дымковская  
игрушка



Каргопольская  
игрушка



Филимоновская  
игрушка



Абашевская  
игрушка

**Художественная резьба по дереву** — вид декоративно-прикладного искусства один из древнейших и наиболее распространенных видов художественной обработки дерева, при котором узор наносится на изделие при помощи топора, ножа, резцов, долот, стамесок и других подобных инструментов.





Домовая резьба



Объёмная резьба



Контурная резьба



Геометрическая резьба



Плоскорельефная и рельефная резьба





Вышивка



Вологодское кружево



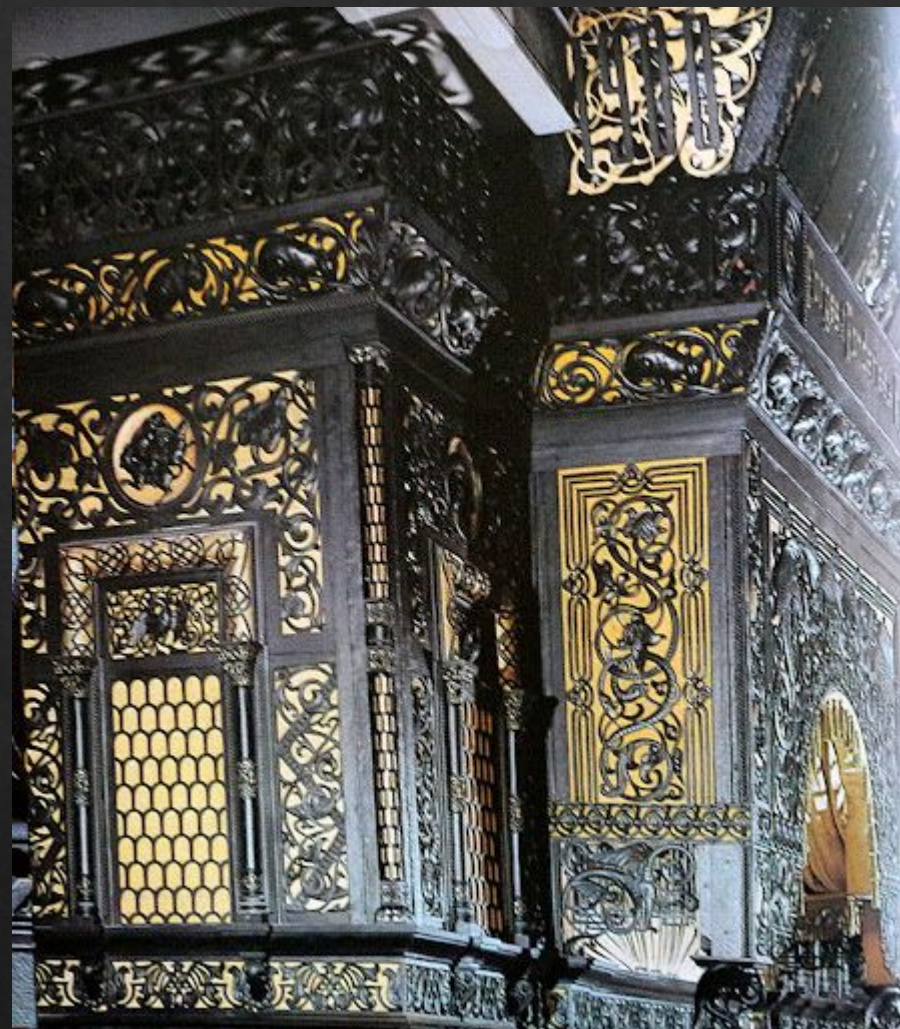
Павлопосадские платки



Сибирские ковры

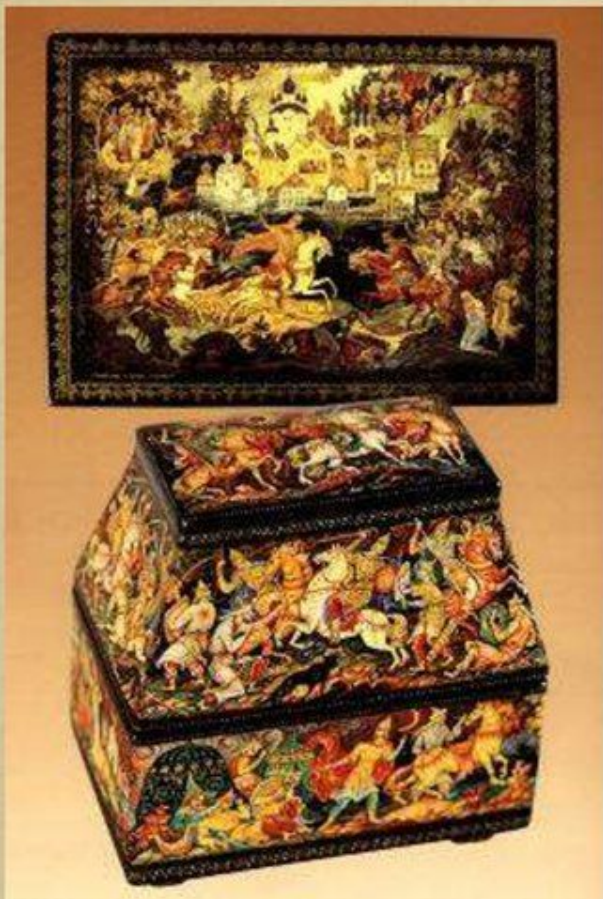


## Каслинское литье

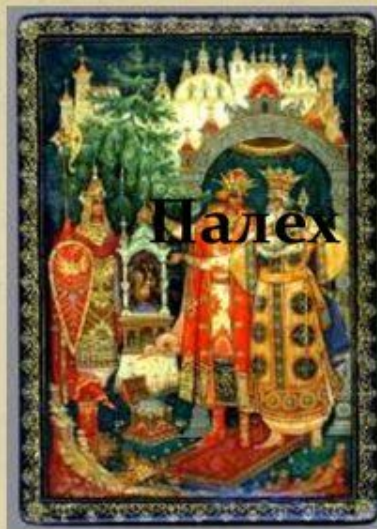




# Основные центры лаковой миниатюры



Палех



Палех

Холуй



Федоскино

Мстера

