

**Открытое Акционерное Общество  
Российские железные дороги**





Уважаемые партнеры и коллеги!  
В 2016 году мы выполнили поставленную перед нами государством задачу – обеспечили устойчивую работу железнодорожного комплекса. Это сделано благодаря совместным усилиям Правительства РФ, органов законодательной и исполнительной власти, региональных властей, коллектива ОАО «РЖД», и, конечно же, наших клиентов.

## Обращение президента ОАО «РЖД»

По итогам года доля ОАО «РЖД» в грузообороте транспортной системы страны превысила 45%, а в пассажирообороте 27%. Мы перевезли 1 млрд. 37 млн. пассажиров и 1 млрд. 222 млн. тонн грузов, при этом оптимизировали издержки, повысили эффективность перевозочного процесса и увеличили на 5,4% производительность труда, что позволило сбалансировать финансовый результат без получения государственных субсидий. При этом сумма налоговых платежей и страховых взносов холдинга «РЖД» составила 430 млрд. рублей, в том числе в региональные бюджеты – 161 млрд. рублей. Таким образом, за прошедший год компания не только достигла запланированных производственных и экономических показателей, но и выполнила социально значимые задачи, стимулируя развитие региональной промышленности и обеспечивая занятость почти 1% трудоспособного населения в стране.

## 1.1 Миссия

Миссия холдинга «РЖД» заключается в эффективном развитии конкурентоспособного на российском и мировом рынках транспортного бизнеса

## 1.2 Стратегические цели

Повышение привлекательности железнодорожного транспорта для клиентов, увеличение доли перевозки грузов, повышение качества услуг, снижение нагрузки на окружающую среду

## 1.3 Ценности холдинга

Исключительная безопасность всех процессов, клиентоориентированность, взаимовыгодное долгосрочное партнерство, социальная ответственность и верность традициям и тд.

## 1.4 Информационная прозрачность деятельности

Политика информационной открытости направлена на предоставление всем заинтересованным сторонам достоверной и полной информации по всем ключевым направлениям деятельности Компании

## 1.5 Награды


Награды и премии полученные ОАО «РЖД» и руководителями компании в 2016г.

## 1.6 Экономическое влияние

Устойчивая работа железнодорожного транспорта обеспечивает жизнедеятельность и эффективное развитие отраслей экономики страны

# Социальная роль компании





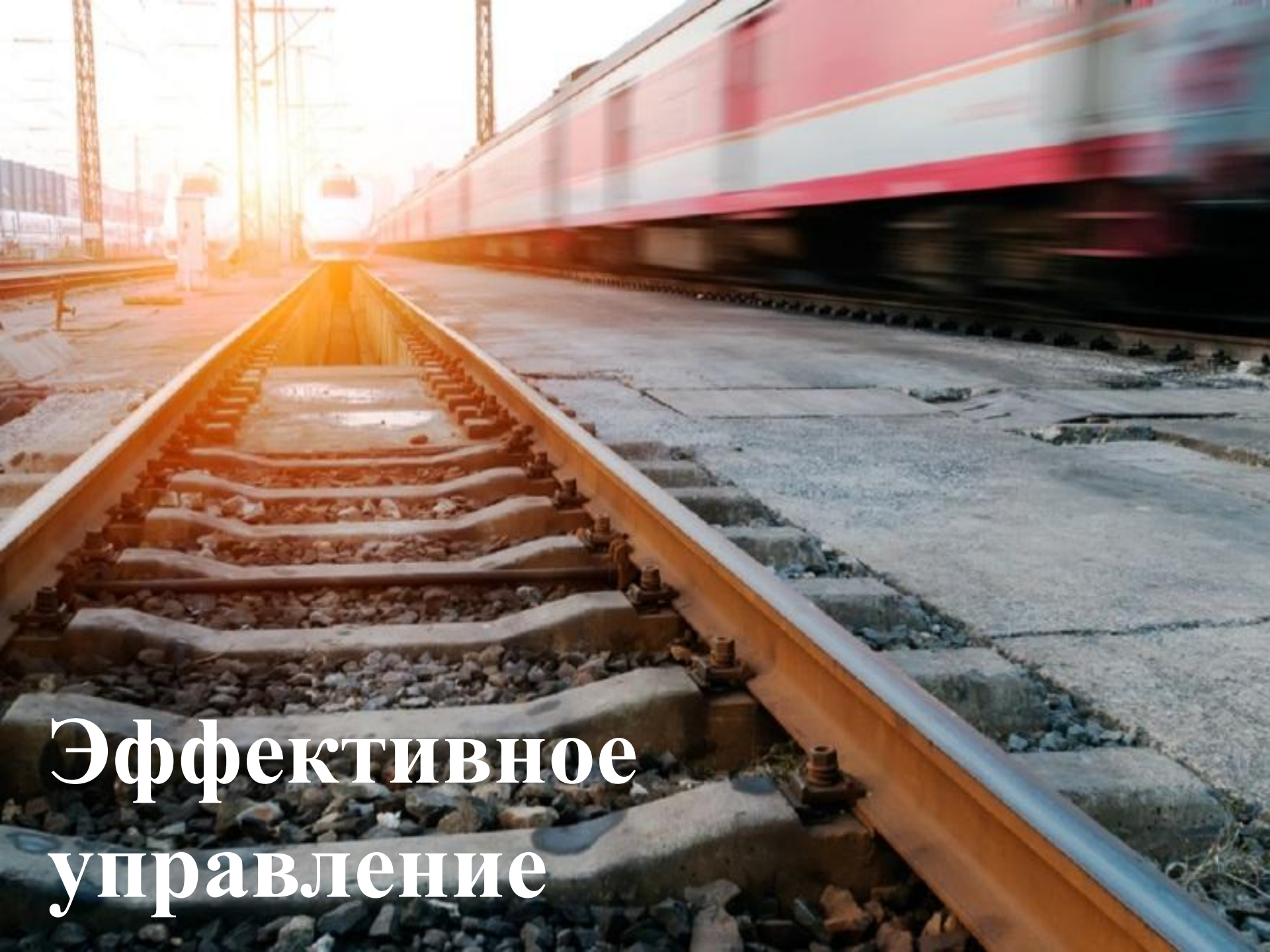
1. Одна из стратегических целей ОАО «РЖД» – войти в топ 10 мировых компаний по инфраструктурному строительству, обеспечить формирование долгосрочного портфеля заказов и высочайший уровень реализации проектов.

2. Одна из ценностей Холдинга «РЖД» – исключительная безопасность всех процессов.

3. ОАО «РЖД» стало обладателем премии «Формула движения 2016» за проект Московского центрального кольца.

4. Программа лояльности «РЖД Бонус» холдинга «РЖД» стала победителем Национального конкурса в области маркетинга лояльности Loyalty Awards Russia 2016 в номинации «Лучшая программа лояльности транспортной компании».

5. ОАО «РЖД» вкладывает в российскую экономику около 3% от общего объема капитальных вложений



**Эффективное  
управление**

# Входит:



Санкт-Петербург

Москва

Рязань

Екатеринбург

Тюмень

РОССИЯ

Тверь

Казань

Челябинск

Курган

Томск

Нерюнгри

Новосибирск

Красноярск

Хабаровск

Новокузнецк

Благовещенск

Барнаул

Иркутск

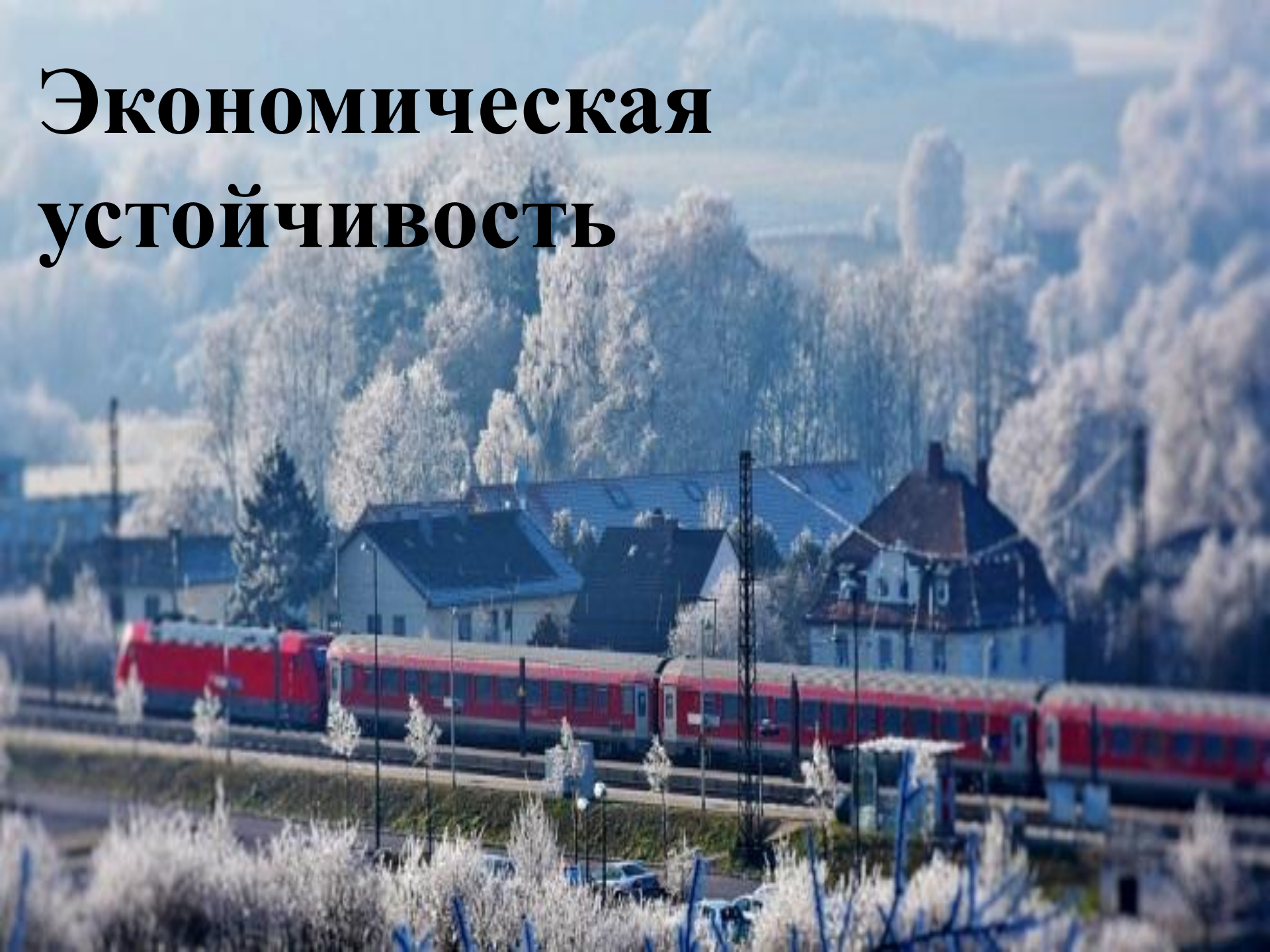
Чита

Владивосток

Улан-Удэ

- Грузовые перевозки;
- Пассажирские перевозки в дальнем следовании;
- Пассажирские перевозки в пригородном сообщении;
- Предоставление услуг инфраструктуры;
- Предоставление услуг локомотивной тяги;
- Ремонт подвижного состава;
- Строительство объектов инфраструктуры;
- Научно-исследовательские и опытно-конструкторские работы;
- Предоставление услуг социальной сферы;
- Прочие виды деятельности.

# Экономическая устойчивость






**1. По итогам 2016 г. Компания показала сбалансированный финансовый результат без получения государственных субсидий.**

**2. В условиях снижения ВВП Российской Федерации на 0,2% объем погрузки грузов на сети железных дорог увеличился к 2015 году на 0,6% ( 1 222,3 млн. т) грузооборот на 1,5% ( 2 997,8 млрд. ткм)**



A perspective view of a railway track stretching into a dense forest. The tracks are made of metal rails on wooden sleepers, and the forest consists of tall, thin trees, likely spruce or fir, under a slightly overcast sky. The image is used as a background for the text.

**1. По итогам 2016 г. Компания показала сбалансированный финансовый результат без получения государственных субсидий.**

**2. В условиях снижения ВВП Российской Федерации на 0,2% объем погрузки грузов на сети железных дорог увеличился к 2015 году на 0,6% ( 1 222,3 млн. т) грузооборот на 1,5% ( 2 997,8 млрд. ткм)**

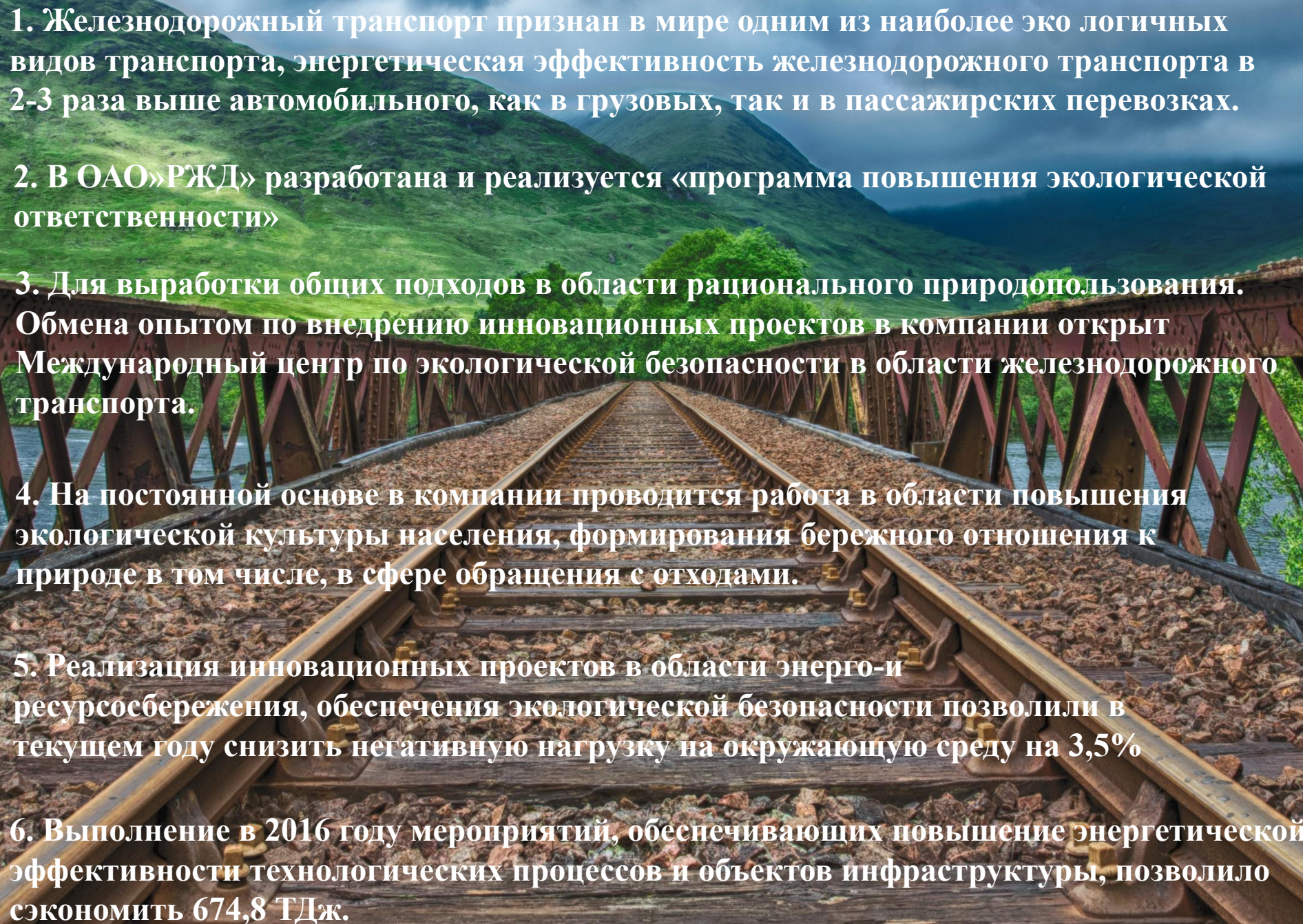
**3. В сентябре 2016 года запущено движение по Московскому центральному кольцу. К концу 2016 года им воспользовались более 27 млн. человек.**

**4. По итогам 2016 года ОАО «РЖД» была получена чистая прибыль в объеме 318 млн. руб.**

**5. Отслеживание и прогнозирование рисков финансово-хозяйственной и производственной деятельности одна из важнейших задач ОАО «РЖД»**

# Экологическая безопасность



- 
1. Железнодорожный транспорт признан в мире одним из наиболее эко логичных видов транспорта, энергетическая эффективность железнодорожного транспорта в 2-3 раза выше автомобильного, как в грузовых, так и в пассажирских перевозках.
  2. В ОАО «РЖД» разработана и реализуется «программа повышения экологической ответственности»
  3. Для выработки общих подходов в области рационального природопользования. Обмена опытом по внедрению инновационных проектов в компании открыт Международный центр по экологической безопасности в области железнодорожного транспорта.
  4. На постоянной основе в компании проводится работа в области повышения экологической культуры населения, формирования бережного отношения к природе в том числе, в сфере обращения с отходами.
  5. Реализация инновационных проектов в области энерго-и ресурсосбережения, обеспечения экологической безопасности позволили в текущем году снизить негативную нагрузку на окружающую среду на 3,5%
  6. Выполнение в 2016 году мероприятий, обеспечивающих повышение энергетической эффективности технологических процессов и объектов инфраструктуры, позволило сэкономить 674,8 ТДж.