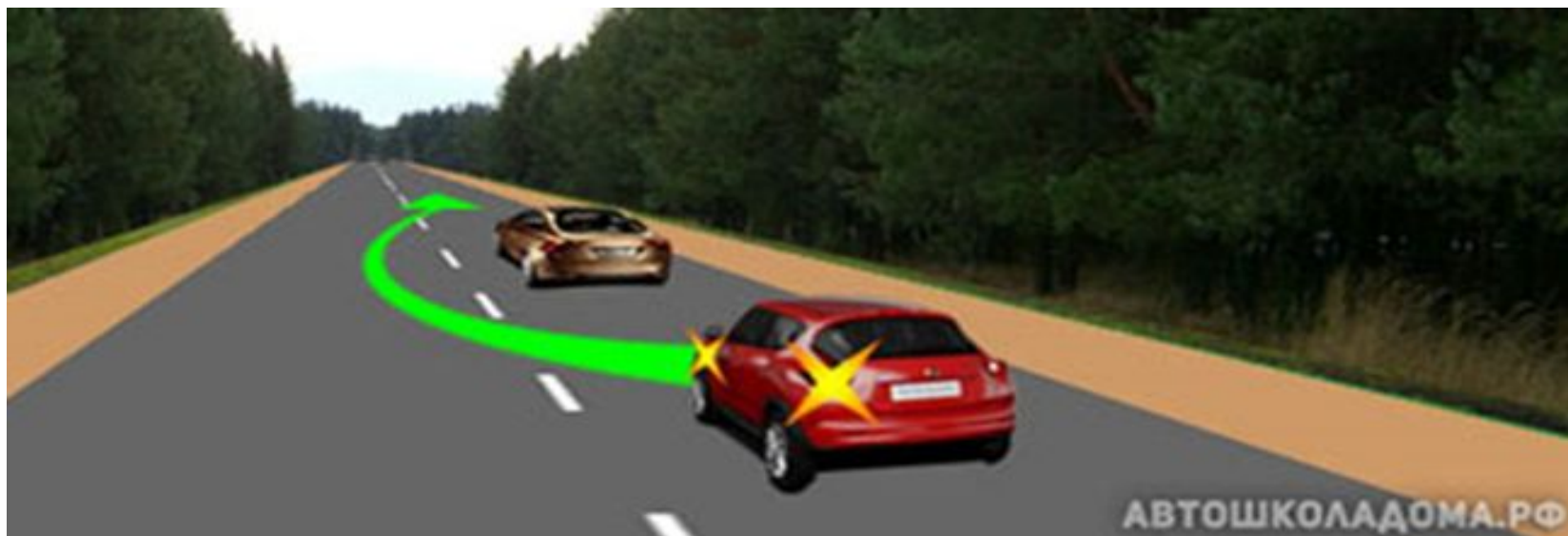


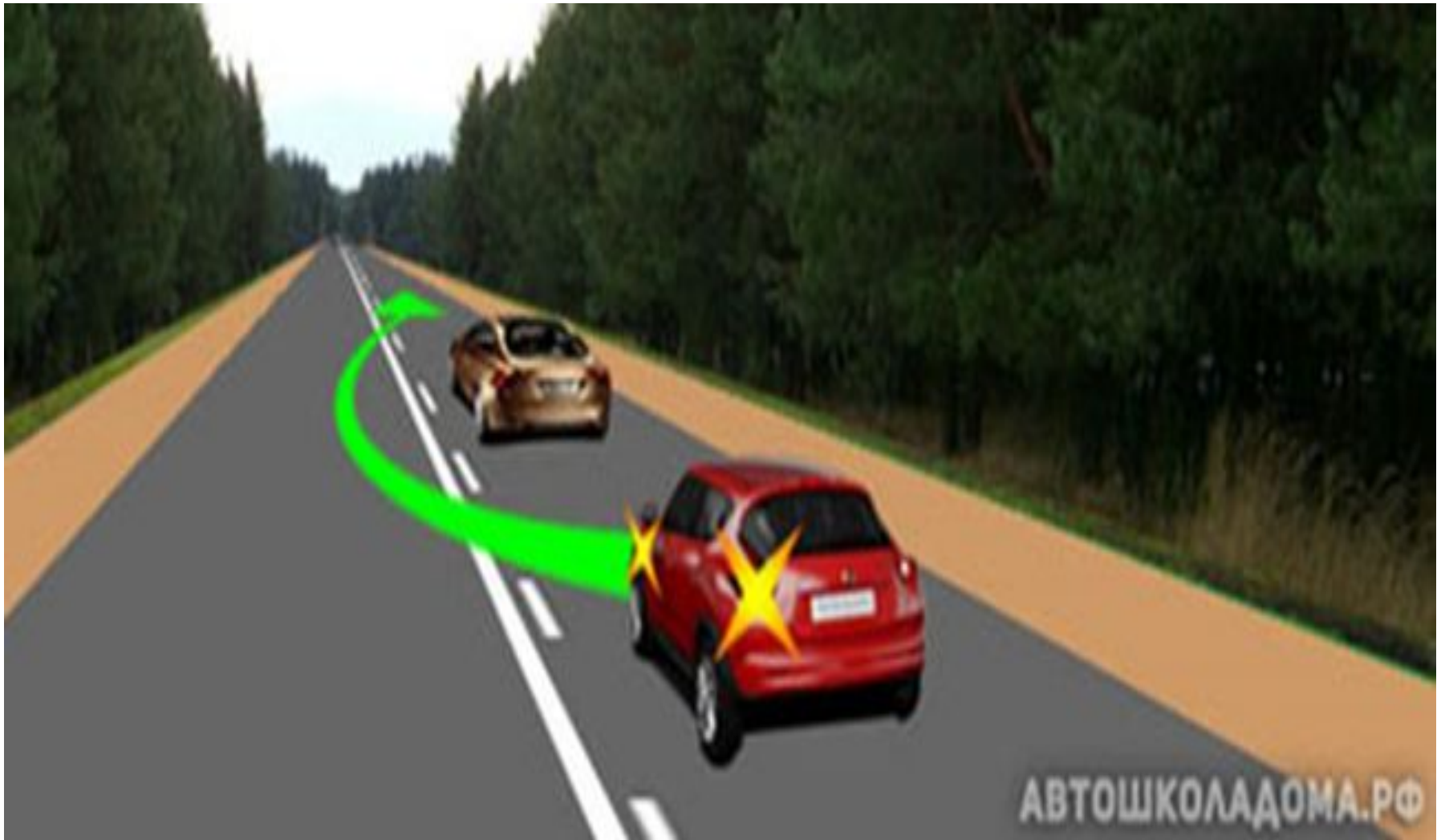
**Обгон,
опережение,
встречный
разъезд.**

Правила. Раздел 1. «Обгон» – опережение одного или нескольких транспортных средств, связанное с выездом на полосу встречного движения, и последующим возвращением на ранее занимаемую полосу.

То есть обгон – это всегда выезд на встречку, а выезд на встречку разрешён Правилами только в следующих трёх случаях.



Либо это двухполосная дорога с прерывистой осевой линией разметки.



Либо это двухполосная дорога с комбинированной осевой линией разметки.



Либо это трёхполосная дорога с двумя продольными прерывистыми линиями разметки.

На таких дорогах, как вы уже знаете, средняя полоса может использоваться для обгона водителями обоих направлений.

Общие принципы безопасности при выполнении обгона.

- Правила. Раздел 11. Пункт 11.1. Прежде, чем начать обгон, водитель обязан убедиться в том, что полоса движения, на которую он собирается выехать, свободна на достаточном для обгона расстоянии и в процессе обгона он не создаст опасности для движения и помех другим участникам дорожного движения.



По сути, это требование Правил означает, что перед тем, как принять решение о возможности (или невозможности) обгона, водитель обязан проделать ёмкую аналитическую работу:

1. Необходимо оценить скорость обгоняемого автомобиля.
2. Необходимо оценить скорость встречного автомобиля и расстояние до него.
3. Необходимо оценить состояние дорожного покрытия (сухое, влажное, скользкое).
4. Необходимо вспомнить о реальных динамических возможностях собственного автомобиля (насколько чутко он реагирует на педаль акселератора).

Приступить к обгону разрешается только в том случае, если в процессе обгона не возникнет ни малейшей угрозы, ни для встречного, ни для обгоняемого!

Правила. Раздел 11. Пункт 11.2. Водителю запрещается выполнять обгон в случаях, если транспортное средство, движущееся впереди, производит обгон или объезд препятствия.

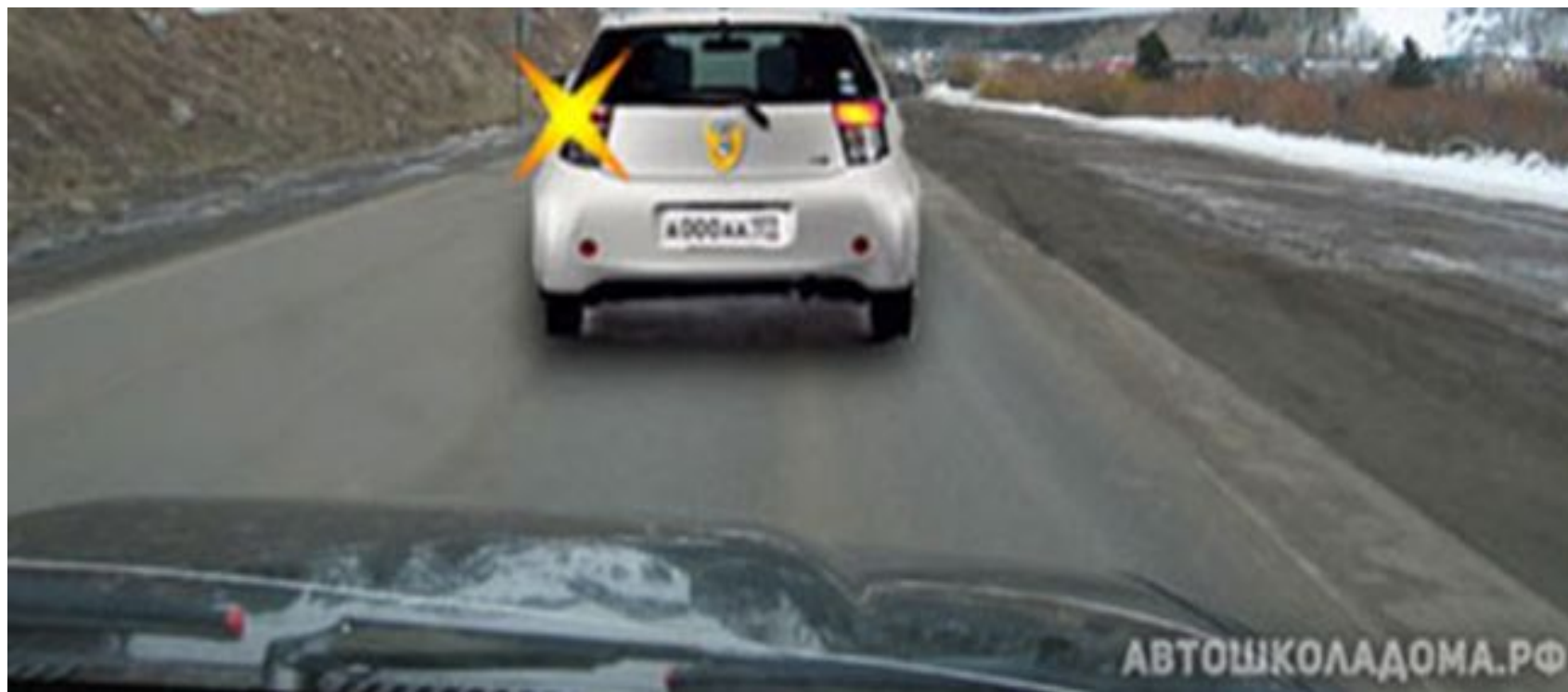


Почему в показанной ситуации Правила запрещают Вам выполнить обгон?

1. Только потому, что Вас не видит водитель встречного автомобиля.
2. Только потому, что Вы сами не видите встречный автомобиль.

3. **Одинаково опасно и то, и другое. Необходимо дождаться, пока коричневый автомобиль освободит встречную полосу, после чего принимать решение о возможности обгона.**

Правила. Раздел 11. Пункт 11.2. Водителю запрещается выполнять обгон в случаях, если транспортное средство, движущееся впереди по той же полосе, подало сигнал поворота налево. Водителю запрещается выполнять обгон в случаях, если движущееся за ним транспортное средство начало обгон.



Что он собирается делать, пока неясно. То ли намерен приступить к обгону, то ли объезжает препятствие, то ли готовится к повороту налево.

Но в любом случае с момента, как только он включил левые указатели поворота, вам приступить к обгону опасно, и потому Правилами запрещено.

Обратите внимание! – В пункте 11.2 Правил до сих пор речь шла о транспортном средстве, движущемся впереди вас.

И по Правилам тому, кто впереди вас, достаточно всего лишь включить левые «поворотники», чтобы запретить вам обгон.

А вот тому, кто сзади вас, в соответствии с пунктом 11.2 одного этого недостаточно. Чтобы запретить вам обгон, водителю, движущемуся сзади вас, необходимо не только включить левые поворотники, но ещё и начать обгон!

И это логично! И вот почему. Водитель включает указатели левого поворота в следующих случаях:

- а). Перед тем, как приступить к обгону;
- б). Перед тем, как приступить к объезду препятствия;
- в). Перед тем, как приступить к повороту налево;
- г). Перед тем, как приступить к развороту.

Если он впереди, то какая вам разница, что он собирается сделать – во всех случаях приступать к обгону нельзя





Но если он сзади, тогда разница есть. Сейчас ваша задача – подождать и посмотреть, что он собирается делать.

Если он отстаёт и поворачивает налево или разворачивается, можете обгонять тех, кто едет впереди.

Но если он наращивает скорость и смещается влево, значит, он собирается обогнать вас. В этом случае Правила обязывают вас повременить, подождать, пока он закончит свой обгон, и только после этого разрешено и вам приступить к обгону.

Правила. Раздел 11. Пункт 11.3. Водителю обгоняемого транспортного средства запрещается препятствовать обгону посредством повышения скорости или иными действиями

Водитель обгоняемого транспортного средства:

1. Должен снизить скорость.
2. Должен сместиться как можно правее.
3. Не должен препятствовать обгону путём повышения скорости движения или иными действиями.

Обгон, как и всякий манёвр, может быть запрещён либо разметкой, либо знаками, либо самими Правилами.



Посередине проезжей части нанесена сплошная осевая линия разметки и, следовательно, любой выезд на полосу встречного движения запрещён.

Естественно, запрещён и обгон.



Осевая линия может быть прерывистой, или её вообще может не быть, но установлен знак 3.20 «Обгон запрещён».

То есть требования знака и разметки противоречат друг другу. А в таких случаях, как вы уже знаете, водители обязаны выполнять требования знака.

- Только следует помнить, что в зоне действия знака 3.20 «Обгон запрещён» разрешается обгонять гужевые повозки, мопеды, двухколёсные мотоциклы, а также любые тихоходные транспортные средства.
- Что такое двухколёсный мотоцикл или гужевая повозка, понятно каждому. А что такое тихоходное транспортное средство? А тихоходное транспортное средство по Правилам – это транспортное средство, обозначенное соответствующим опознавательным знаком.



На этом транспортном средстве нет никакого опознавательного знака и, следовательно, с какой бы скоростью оно ни «ползло», обгон запрещён!



А вот теперь другое дело – на заднем борту опознавательный знак «Тихоходное транспортное средство».

И, следовательно, с какой бы скоростью оно ни «летело», его можно обгонять и в зоне действия знака 3.20 «Обгон запрещён».

Помимо этого Правила содержат перечень мест, где обгон запрещён независимо от того, какая тут осевая линия.

11.4. Обгон запрещен:

- на регулируемых перекрестках, а также на нерегулируемых перекрестках при движении по дороге, не являющейся главной;
- на пешеходных переходах;
- на железнодорожных переездах и ближе чем за 100 метров перед ними;
- на мостах, путепроводах, эстакадах и под ними, а также в тоннелях;
- в конце подъема, на опасных поворотах и на других участках с ограниченной видимостью.



Разрешается ли Вам обогнать грузовой автомобиль в конце подъёма?

1. Разрешается.
2. Разрешается, если скорость грузового автомобиля не более 30 км/ч.
3. Запрещается.



Разрешается ли Вам в конце подъёма перестроиться на среднюю полосу для опережения грузового автомобиля?

1. Разрешается.
2. Разрешается только при видимости дороги не менее 100 м.
3. Запрещается.

Если установлены знаки «Приближение к железнодорожному переезду» (а они всегда должны быть), тогда у водителей есть вполне чёткий ориентир. Второй по ходу знак (с двумя красными наклонными полосами) всегда стоит на расстоянии минимум 100 метров до переезда.

Так что, если вы закончите всяческие обгоны до этого знака, точно не ошибётесь, выполняя требования Правил.





Можно ли Вам начать обгон в населённом пункте?

1. Можно.
2. Можно, если обгон будет завершён до переезда.
3. Нельзя.

Комментарий к задаче.

Будьте внимательны! – в тексте вопроса сказано, что это **населённый пункт**. А в населённых пунктах предупреждающие знаки треугольной формы устанавливаются за 50-100 метров до начала опасного участка. Так что, начиная с места установки этого знака, пока не минуете переезд, обгон точно запрещён! После переезда, пожалуйста – можете обогнать этот трактор.



Можно ли Вам обогнать трактор?

1. Можно.

2. Можно, если обгон будет завершён не ближе, чем за 100 м до переезда.

3. Нельзя.

Комментарий к задаче.

Знак «Приближение к переезду» с ТРЕМЯ красными полосками устанавливают на расстоянии 150-300 метров до переезда, и авторы этой задачки хотят выяснить, знаете ли вы это.

То есть приступить к обгону можно, но только если уверены, что обгон будет завершён за 100 метров до переезда.

Разрешается ли обгон на перекрёстках?

1. Разрешается.
2. Разрешается только на регулируемых перекрёстках.
3. Разрешается только при движении по главной дороге на нерегулируемых перекрёстках.
4. Запрещается.



Разрешён ли Вам обгон?

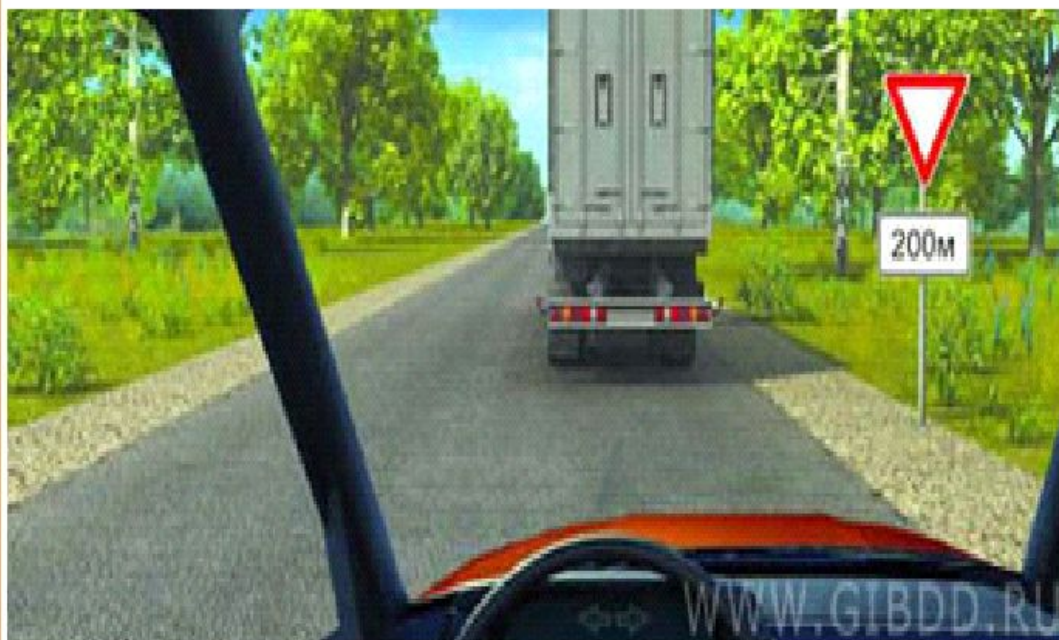
1. Разрешён.

2. Разрешён, если обгон будет завершён до перекрёстка.

3. Запрещён.

Комментарий к задаче.

Знак предупреждает вас о том, что через 150-300 м будет перекрёсток, и одновременно информирует – ваша дорога главная. Следовательно, обгон разрешён не только до перекрёстка, но и на самом перекрёстке. Правильный ответ – первый.



Можно ли Вам начать обгон?

1. Можно.

2. Можно, если обгон будет завершён до перекрёстка.

3. Нельзя.

Комментарий к задаче.

Знаки информируют – через 200 метров будет перекрёсток неравнозначных дорог, причём ваша дорога – второстепенная. Так что, если успеете до перекрёстка, обгоняйте.

Правила. Раздел 1. «Обгон» – опережение одного или нескольких транспортных средств, связанное с выездом на полосу встречного движения, и последующим возвращением на ранее занимаемую полосу.

Правила. Раздел 1. «Опережение» – движение транспортного средства со скоростью, большей скорости попутного транспортного средства.

Если дело происходит на многополосной дороге, и один движется быстрее другого, то по Правилам это опережение. Только именно опережение, но не обгон. Обгон – это выезд на встречку, а здесь всё происходит в пределах своей половины проезжей части.





Перестроение, как таковое, не запрещено. Но только с целью поворота или разворота, или если нужно припарковаться!
А вот перестраиваться с целью опережения в данной ситуации Правила запрещают. И это единственное ограничение, касающееся опережения.



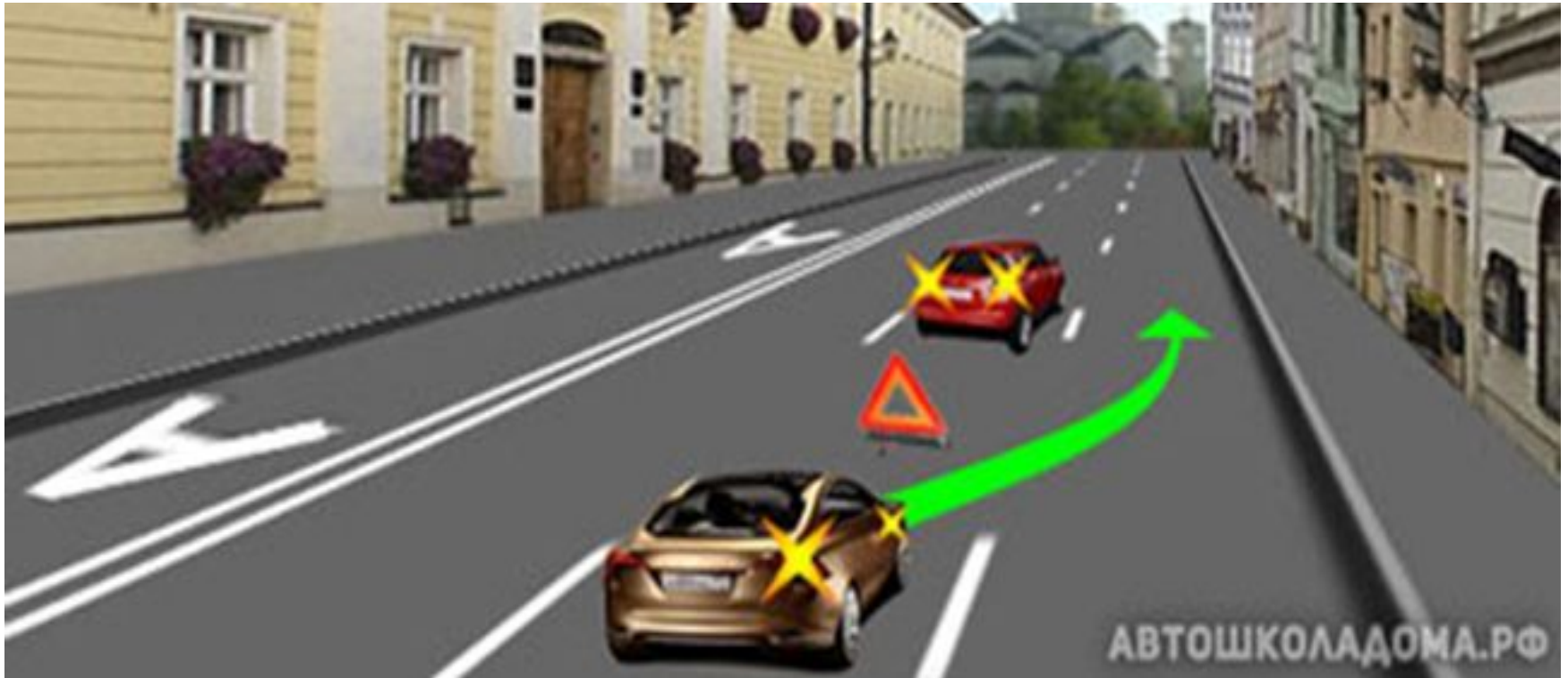
Можно ли водителю легкового автомобиля выполнить опережение грузовых автомобилей вне населённого пункта по такой траектории?

1. Можно.
2. Можно, если скорость грузовых автомобилей менее 30 км/ч.
3. Нельзя.

Комментарий к задаче.

Ответ очевиден – конечно, можно. Правила не содержат никаких ограничений на опережение. При неинтенсивном движении опережение просто не запрещено Правилами!

Встречный разъезд.



Если это многополосная дорога, то объехать препятствие можно хоть справа, хоть слева, не выезжая на половину проезжей части встречного направления.



Если же дорога двухполосная, тогда объехать препятствия без выезда на встречку не получится (объезд по обочине стоит 1500 руб). И здесь не надо иметь семи пядей во лбу, чтобы понять, что водитель, выезжающий на чужую полосу, должен уступить дорогу встречному автомобилю.

- Правила. Раздел 11. Пункт 11.7. В случае если встречный разъезд затруднён водитель, на стороне которого находится препятствие, должен уступить дорогу.
- Правила. Раздел 11. Пункт 11.7. Уступить дорогу при наличии препятствия на уклонах, обозначенных знаками 1.13 и 1.14, должен водитель транспортного средства, движущегося на спуск.



Обратите внимание! – это требование действует только если участок дороги обозначен знаками 1.13 «Крутой подъём» и 1.14 «Крутой спуск». В этом случае при затруднённом разъезде уступить дорогу должен тот, кто движется вниз.



В данной ситуации преимущество имеет:

1. Легковой автомобиль, так как он движется на подъём.
2. Грузовой автомобиль, так как он движется на спуск.
3. Грузовой автомобиль, так как препятствие находится на полосе движения легкового автомобиля.

Комментарий к задаче.

Участок с уклоном, знак «Крутой подъём» есть – легковой автомобиль поднимается, а грузовик спускается. И если уж им тут будет трудно разъехаться, то преимущество в движении имеет водитель легкового автомобиля, так как двигается на подъём.

СПАСИБО

ЗА

ВНИМАНИЕ