

# ТОРФ

A close-up photograph of a person's hand holding a large amount of dark, moist peat soil. The soil is piled in the palm and fingers, with some roots visible. The background is a blurred green lawn.

Алеева Софья  
МБОУ СОШ №2  
3 «Д» класс



# ТОРФ - ЭТО ПЕРЕГНИВШИЕ (В БОЛЬШЕЙ ИЛИ МЕНЬШЕЙ СТЕПЕНИ) СПРЕССОВАННЫЕ ОСТАТКИ РАСТЕНИЙ И ЖИВОТНЫХ.



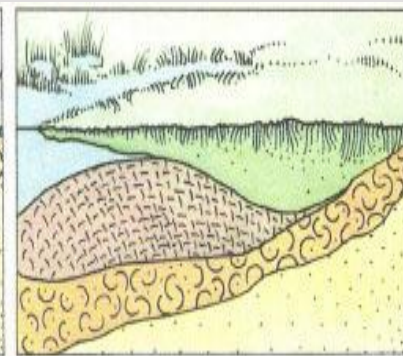
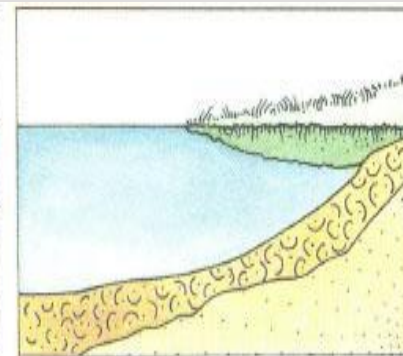
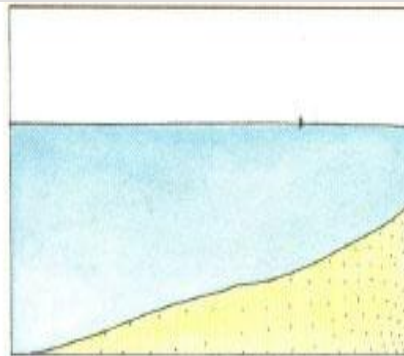
Кулик



Комар



Лягушка



Лось



Белая куропатка



Журавль



Стрелoлист



Рoгoз



Кувшинка



Клюква



Багульник



Осока



Кубышка





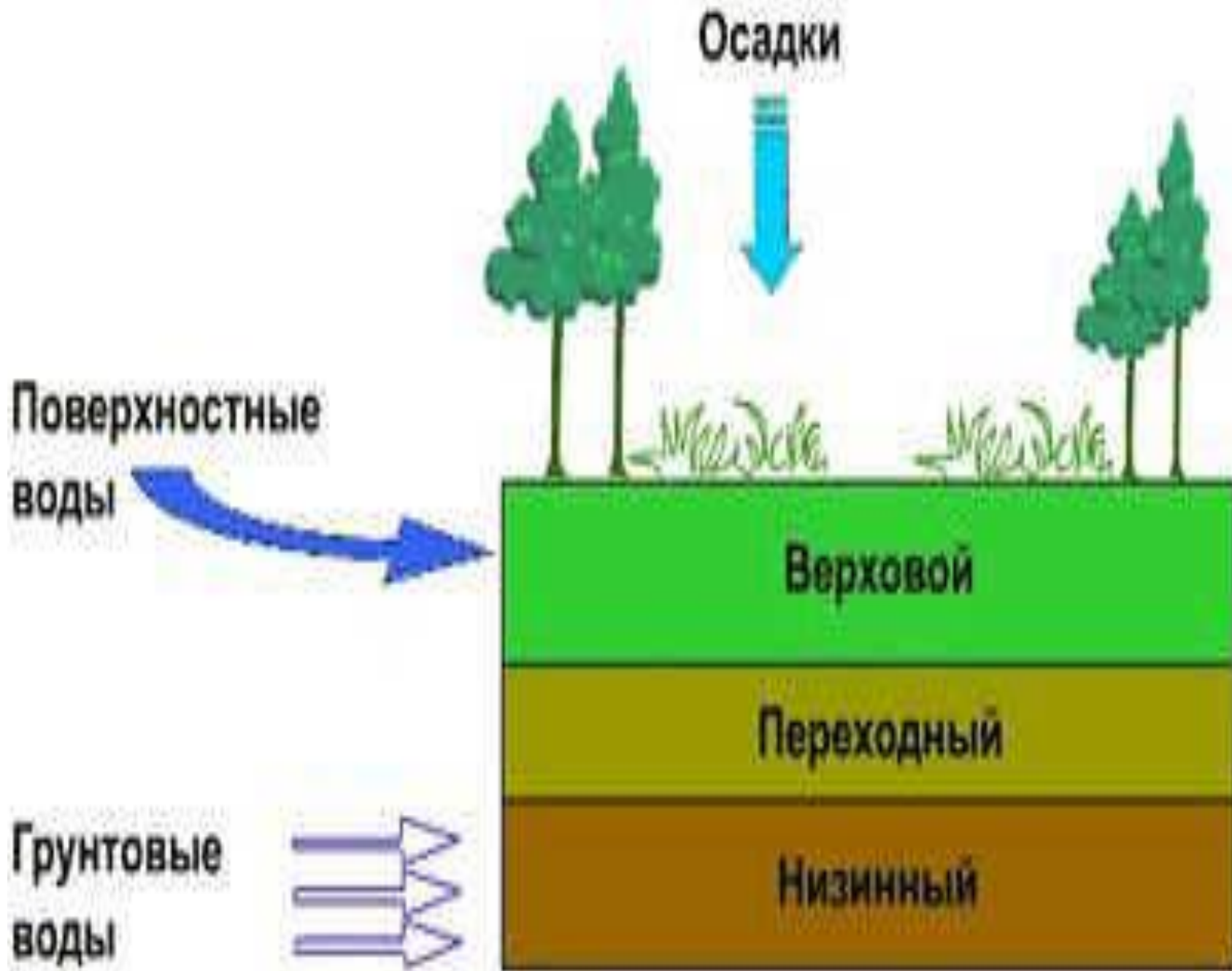


## ГДЕ ЕГО НАЙТИ В ПРИРОДЕ?

В природе торф образуется в болотах, в условиях повышенной влажности и затруднённого доступа воздуха.







## ВИДЫ ТОРФА:

1. Низинный
2. Переходный
3. Верховой

По степени  
разложения:

1. Слабо разложенный
2. Средне разложенный
3. Сильно разложенный







## РАЗРАБОТКА МЕСТОРОЖДЕНИ Я ТОРФА

В болотистых местах ,  
перед началом  
разработки местность  
осушается. Затем  
удаляется вся  
растительность  
(кустарники, деревья)  
извлекаются пни и  
древесные включения.  
И только после этого  
начинается добыча.





# ПРИМЕНЕНИЕ ТОРФА:

Торф имеет широкое применение в самых разных сферах деятельности.

1. В энергетике
2. В сельском хозяйстве
3. В животноводстве
4. В строительстве
5. В медицине
6. В экологии

