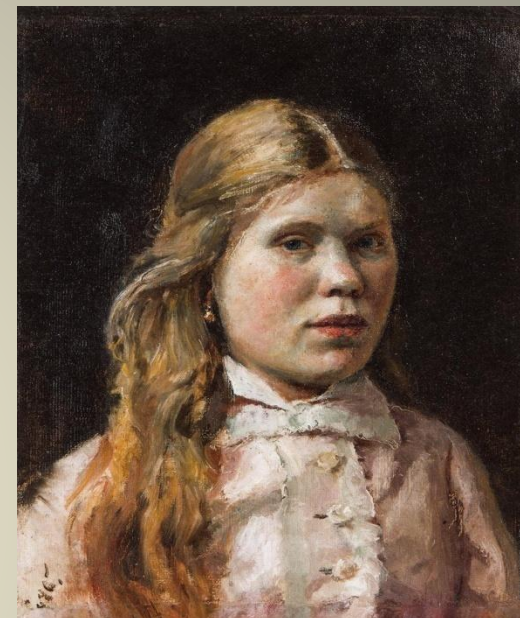


«Образные возможности освещения в портрете»

Что лишнее среди картин?

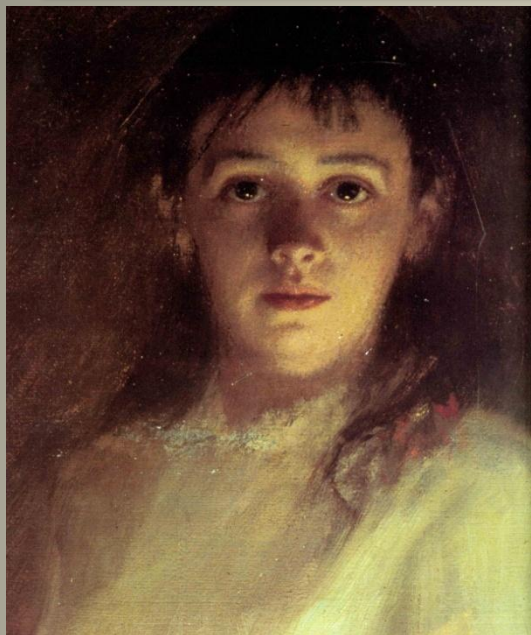


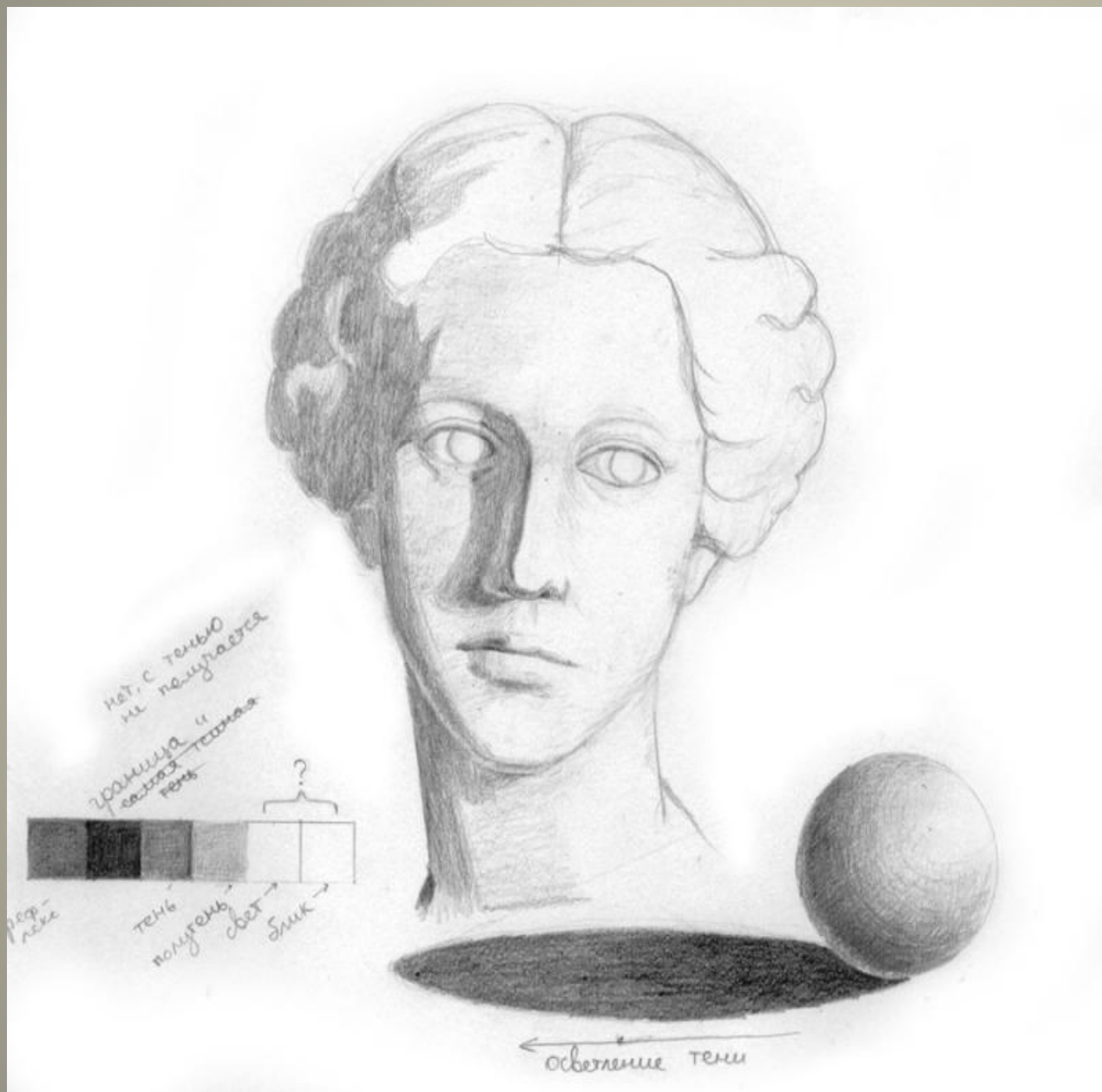
В. А. Тропинин Портрет Арсения Тропинина, сына художника. Около 1818
Государственная Третьяковская галерея

В.А.Серов. Девочка с персиками



Перед нами портреты художников Маковского, Крамского, Серова и других художников. Какое отличие в этих портретах?





**Образование тени
и градация
светотени.**

Освещение придает объемность предметам.



фронтальное освещение делает тени едва заметными;
боковое хорошо выявляет форму, объём, фактуру предметов;
контражурное освещение придает предметам силуэтные очертания.



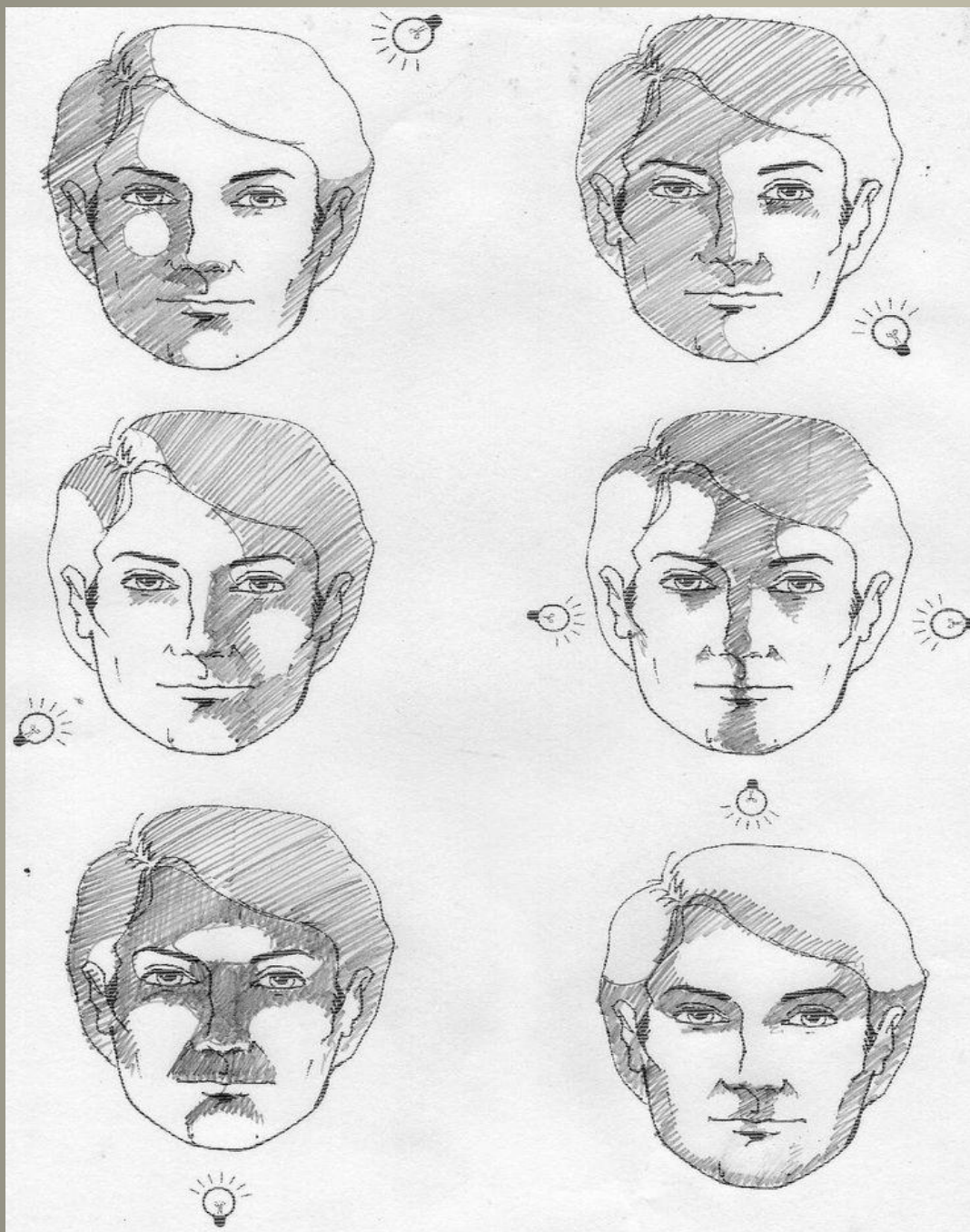
Фронтальное
освещение



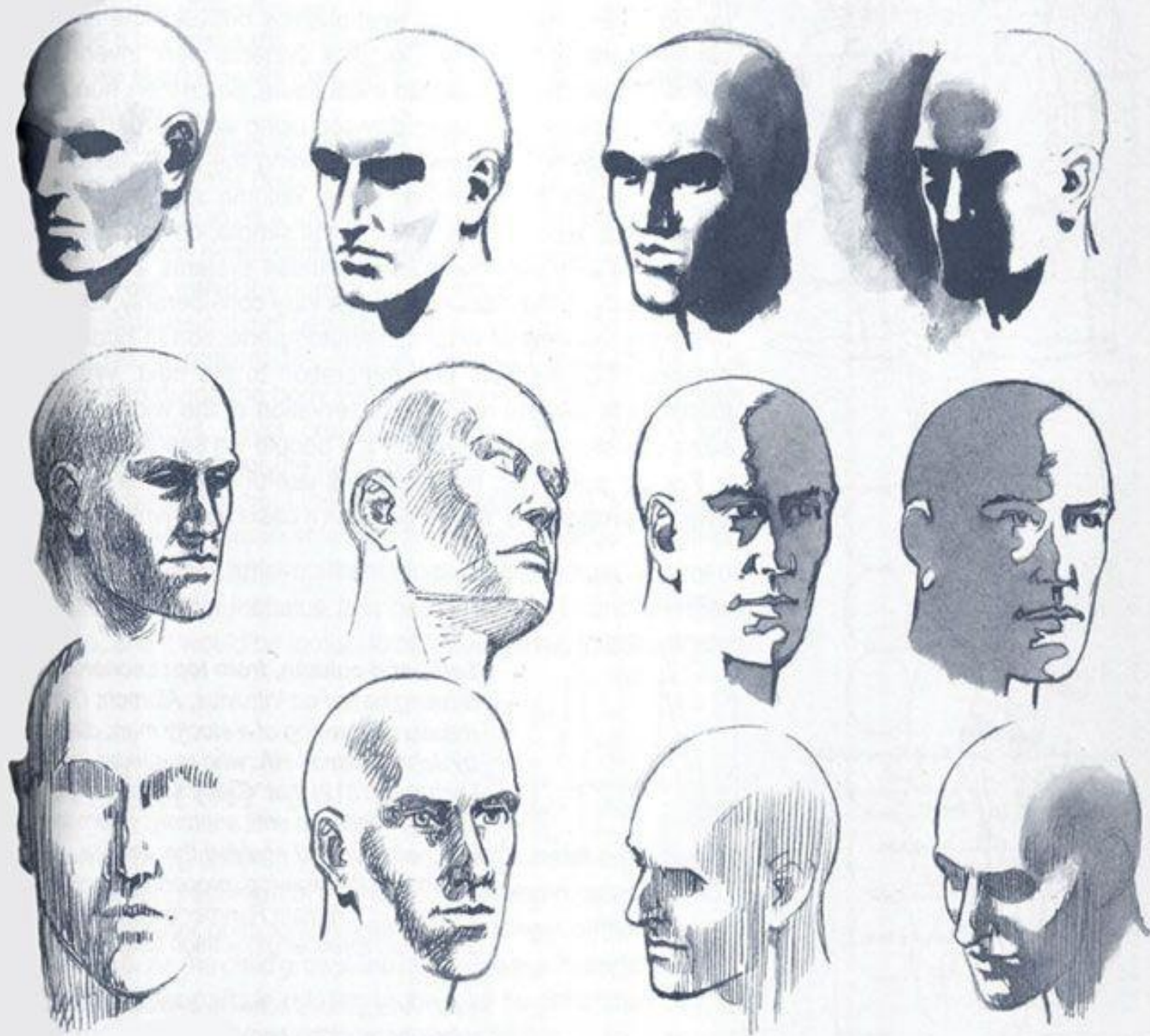
Боковое
освещение



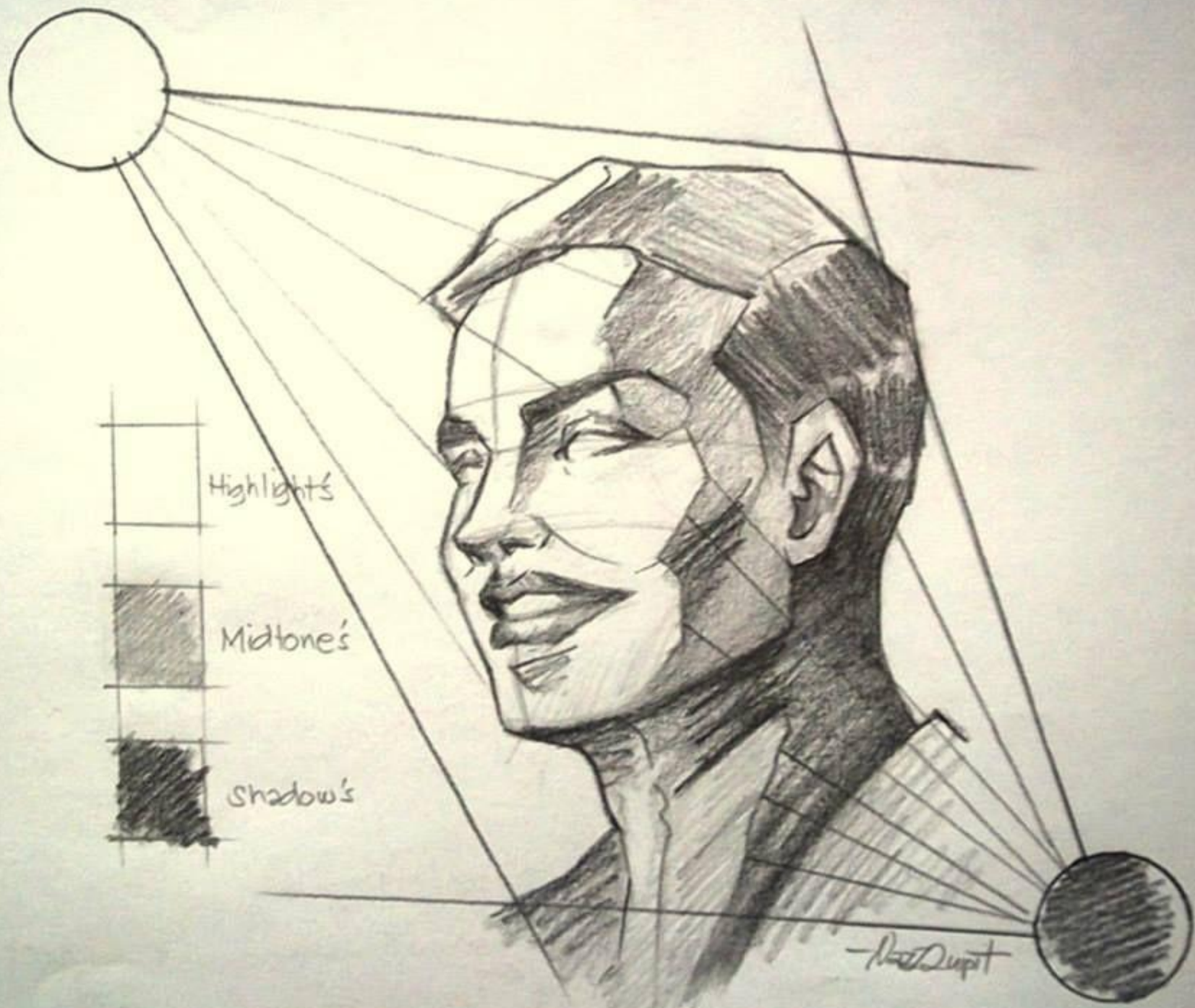
Контражурное
освещение



При разном освещении тени падают с разных сторон.

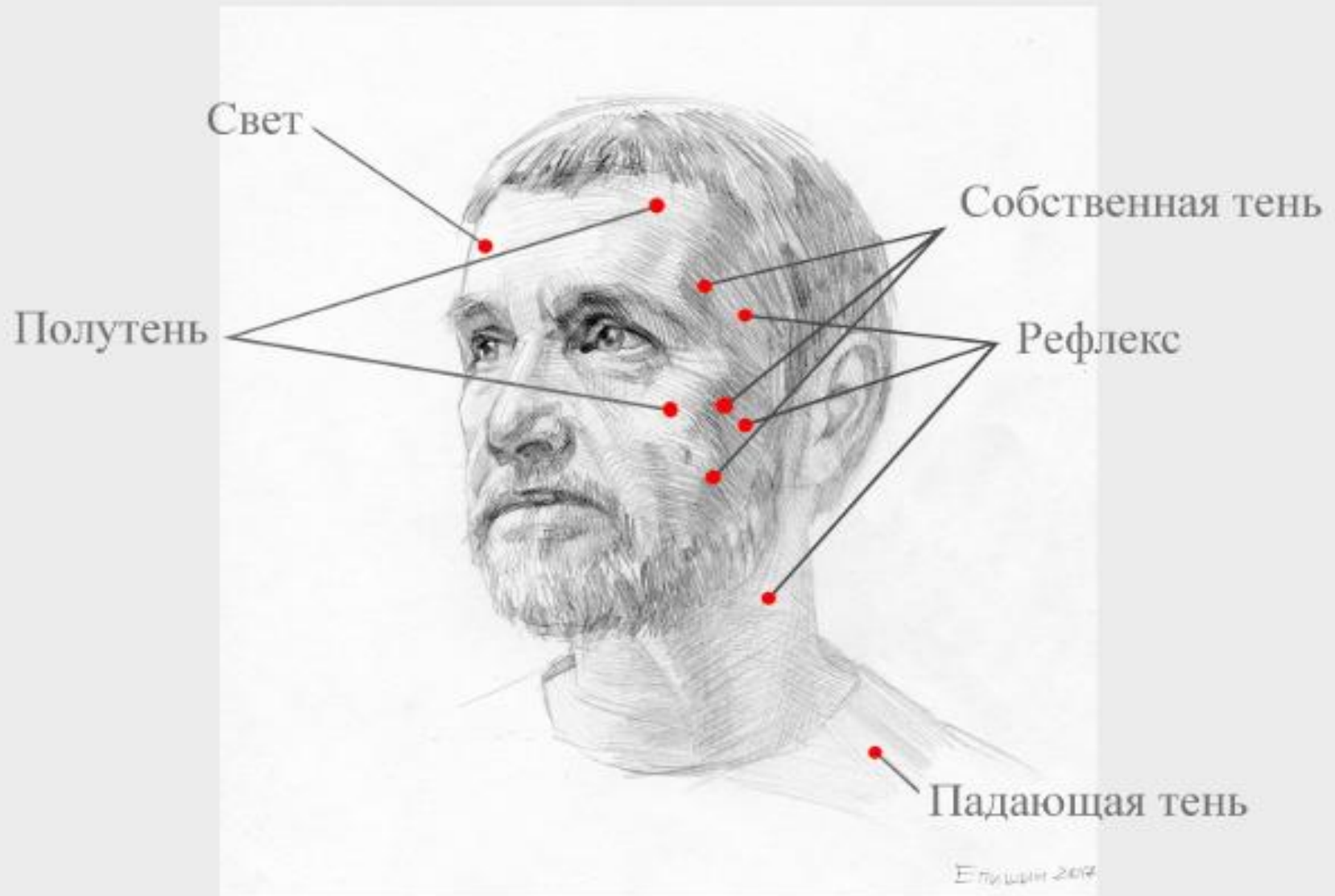


Образовани
е тений на
лице
человека
при разном
освещении





ЗАКОНЫ СВЕТОТЕНИ



Если свет сзади , то образуется освещение вокруг контура.



Все предметы против света
имеют форму силуэта



В портретах Рембрандта «Портрет пожилой женщины» и К.С. Маковского «Портрет жены художника» разное освещение придает портретам разное выражение образа.



В портретах В.А. Серова «Автопортрет» и К.Е.Маковского «Портрет девушки» для выражения образов применяют боковое освещение – естественное и искусственное



**Разное освещение придает женским образам загадочность
и детскую открытость и чистоту.**



Практическая работа:

