

Муниципальное общеобразовательное  
учреждение  
средняя общеобразовательная школа №6  
Орехово-Зуевского городского округа

**Индивидуальный проект по  
теме:  
«Что говорит о человеке  
почерк»**

***Автор-разработчик:* обучающийся 10  
класса, МОУ СОШ №6  
Иванова Мария Валерьевна**

***Руководитель:*  
Радзиевский Сергей Борисович**

Орехово-  
Зуево, 2022

# Индивидуальный проект по теме: «Что говорит о человеке почерк»



Почерк бывает самый разный: убогий, аккуратный, мелкий, крупный, витиеватый, красивый, небрежный и так далее. Каждый человек обладает особенным, индивидуальным почерком.

**Актуальность:** ещё в глубокой древности люди начали обращать внимание на связь между почерком и характером. Почерк – это основа нашей жизни. Мы пишем дома, на работе, в школе, и по качеству почерка судят о нас самих. От почерка зависит многое: и восприятие самого себя, и как нас видят окружающие, и оценки в школе, и самооценка, и характер.

**Цель работы:** дать психологическую характеристику учащихся 10А класса, руководствуясь теорией зависимости почерка от характера человека.

## **Задачи:**

- познакомиться с наукой графологией;
- изучить основные закономерности графологического анализа
- проанализировать почерк учащихся 10А класса;
- на основе наблюдений и анкетирования установить достоверность полученных результатов.



**Практическая значимость работы:** представленный в данной работе материал будет полезен учащимся для самоанализа, а также преподавателям для возможного анализа личностных характеристик учащихся.

# История графологии



**Графология** - это древнейшее искусство.



Первая известная ныне книга, посвященная графологии, вышла в свет в 1630 году и была написана итальянским профессором Камилло Бальбо

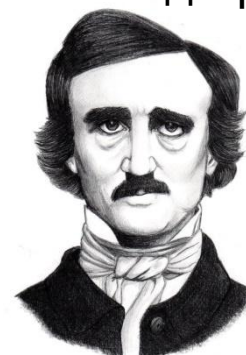
**Графологией** заинтересовались в Германии, затем в Англии, где многие интеллектуалы посвятили много времени совершенствованию анализа почерка



**Графологами-любителями** были премьер-министр Англии Дизраэли и американский писатель Эдгар Аллен По



В конце XIX - начале XX столетия о графологии заговорили как о науке



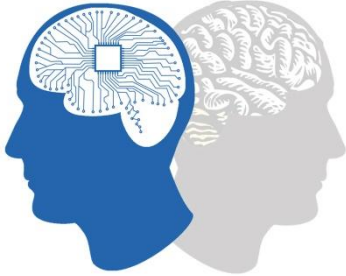
# Современные методы исследования



В наши дни графологи работают повсеместно в штате многих крупных компаний

*Я не знаю где найдя  
успокоение и мир  
выражаю написание*

Многие университеты США, Франции, Германии и Израиля включают графологию в курсы психологии и криминалистики



Почерк - это слепок личности человека:

*Wardh'*



Эксперименты открывают новые возможности для графологов

Одним из самых новых и самых важных направлений в исследовании почерка стал использование образцов письма пациента, полученных под гипнозом



# Анализ почерка. Основные принц



Основными признаками <sup>ипы</sup> почерка являются:

я:

размер букв

наклон букв

направление строки

размашистость и сила нажима

характер написания слов

**Направление  
письма:**

**Размер почерка**

**Форма  
почерка.**

**Стиль  
письма**

**Сила**

**нажима**

**Наклон**

**почерка**

**Пол**

**Характер написания Я  
слов**

*Чудесная дудка.  
Жил да был старик и старуха  
У старика, у старухи не было  
ни сына ни дочери. Вышел старик  
на улицу, сожаль камосекь снегу и*

№ 15

*Хотим ли этого или нет, но в большинстве случаев, занимаясь шрифтовым дизайном, мы имеем дело с буквами.*

*Я не говорю сейчас о китайских или японских иероглифах или о слоговых системах письменности Кореи, Монголии или Индии.*

# Взаимосвязь почерка и характера человека



Почерк человека зависит от характера

«Характер» - слово древнегреческого происхождения и в переводе на русский язык значит «чеканка, печать»



Характер - это индивидуальное сочетание существенных свойств личности, показывающих отношение человека к окружающему миру и выражающихся в его поведении и поступках



С характером неразрывно связаны и способности

Люди по-разному относятся к окружающему миру: к другим людям, коллективу, труду, к самим себе - и этим отличаются друг от друга



Характер взаимосвязан с другими сторонами личности, в частности с темпераментом и способностями



Уровень способностей связан с умением настойчиво преодолевать трудности

# Типичное и индивидуальное в характере



Характер не наследуется



Характер формируется и развивается под влиянием окружающей среды



характер каждого человека определяется как его общественным бытием, так и его индивидуальным бытием



Характер каждого человека представляет собой единство индивидуального и типического



в жизни и деятельности людей, живущих и развивающихся в одинаковых условиях, имеется много общего



# Черты характера



Под чертами характера понимают индивидуальные привычные формы поведения человека, в которых реализуется его отношение к действительности.

Черты характера необходимо рассматривать и оценивать во взаимосвязи друг с другом



Черты характера принято делить на две основные группы

Первая - в которых выражена направленность личности



Вторая - волевые





# Связь почерка и характера



Отец русского графологического общества 20-х годов, Зуев-Инсаров доказал, что почерк зависит не только от характера, но и от положения, занимаемого человеком в обществе



Меняется возраст, меняется настроение, меняется характер человека, и, естественно, меняется почерк

Зуев-Инсаров

# Графологический анализ почерка

учащихся

Исследование проводилось в 2022 учебном году. Экспериментальной базой исследования являлась МОУ СОШ №6 Орехово-Зуевского г.о. . В эксперименте участвовали учащиеся 10А класса в количестве 4 человек, из них 2 мальчика и 2 девочки. В возрасте 16-17 лет.



Я не знаю где найдти  
успокоение и мир  
вырадно написано

Чудесная дудка.  
Жил да был старик и стару-  
ха. У старика, у старухи не было  
ни сына ни дочери. Вышли старик  
на улицу, сосал палочку снюгу и

№ 15

Анализ почерка. Основные принципы:

Направление письма

Размер почерка

Форма почерка

Стиль письма

Сила нажатия

Наклон почерка

Поля

Характер написания слов



# Определение характерологических особенностей учащихся

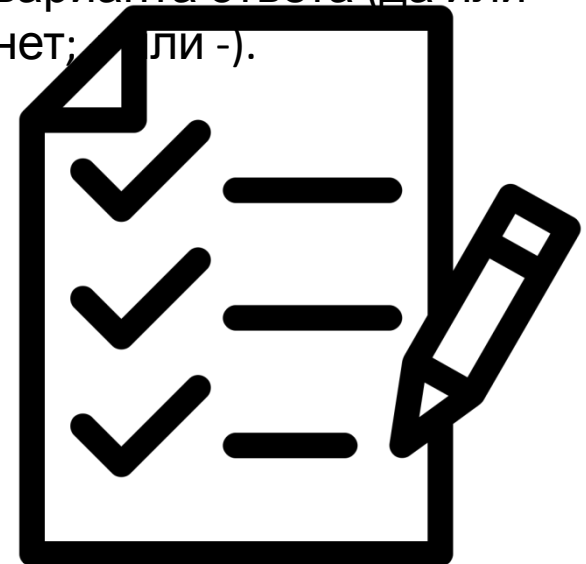


Характерологические особенности личности учащихся 10 А класса оценивались по методике Г. Айзенка в модификации Т.В. Матолиной.



Бланк диагностики включает инструкцию и 60 вопросов. Все вопросы делятся на три группы. 24 вопроса составляют шкалу «интроверсия-экстраверсия», следующие 24 вопроса составляют шкалу «эмоциональная устойчивость-неустойчивость», а оставшиеся 12 вопросов определяют, насколько респондент искренен в ответах.

Исследование проводилось как индивидуально, так и в группе. Испытуемым предлагалось ответить на вопросы шкал согласно инструкциям, помещенным в опроснике. На каждый вопрос возможны два варианта ответа (да или нет; «да» или «нет»).



# Взаимосвязь почерка с характерологическими проявлениями личности учащихся



Спокоен, уравновешен, терпелив, педантичен. Честолюбив. Целеустремлен. Имеет твердые принципы. Временами обидчив.

Уравновешенный характер, решительный, спокойная, уверенная в себе, веселая, отзывчивый человек, чувствительная и романтическая натура, ответственная, но нетороплива, делает всё аккуратно, старается не допускать ошибок, щедрая, развитая интуиция, сдержанная.

**Вывод:** По почерку можно узнать о характере и личности человека. Теория о том, что по почерку человека можно определить его характер, подтвердилась.

Графологический анализ почерка (ГАП) может стать подспорьем в руках учителей для определения характера, стимулирования развития в учениках хороших черт и исправления плохих.

По организаторским способностям, которые могут быть определены по почерку, выдвигается кандидатура лидера (например, класса, школы, команды).

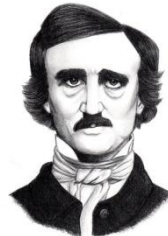
С помощью графологического анализа почерка (ГАП) можно выбирать себе друзей.



## Заключен ие



В ходе исследования почерка я подтвердила свою гипотезу и пришла к выводу, что у каждого человека свой неповторимый почерк. Изучая особенности почерка можно понять черты характера человека.



В данном проекте была достигнута поставленная цель, а именно – дать психологическую характеристику учащихся 10А класса, руководствуясь теорией зависимости почерка от характера человека.

Также были выполнены все задачи проекта:

- познакомиться с наукой графологией;
- изучить основные закономерности графологического анализа
- проанализировать почерк учащихся 10А класса;
- на основе наблюдений и анкетирования установить достоверность полученных результатов.



Спасибо за внимание!



Зинуров - Ильяуров