



Калач в исторических фотографиях конца XIX – начала XX вв.



Воронежская область

г. Калач



- ...Вот городок вокруг горы свернулся,
- По-летнему он пылен, и горяч.
- Молочный, хлебный, яблочный, медовый
- И зноем подрумяненный, подовый
- Лежит от солнца Золотой Калач...
- Г. Лутков



Жилой дом слободского жителя. Ветряная мельница.

Знакомьтесь! Ветряная мельница – в конце XIX - начале XX на Калачеевской земле их было более 200!



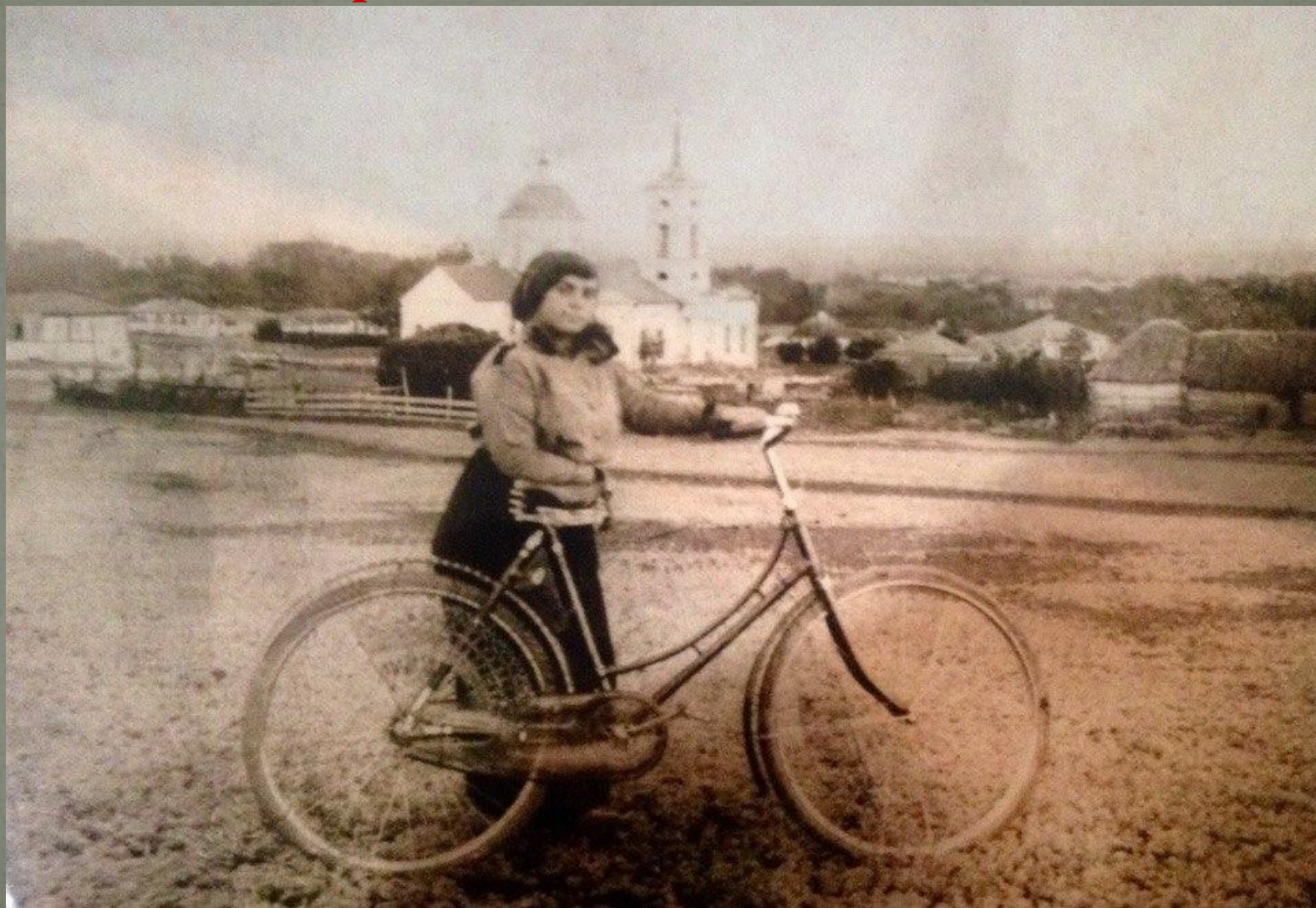


Дорога Калач — Манино

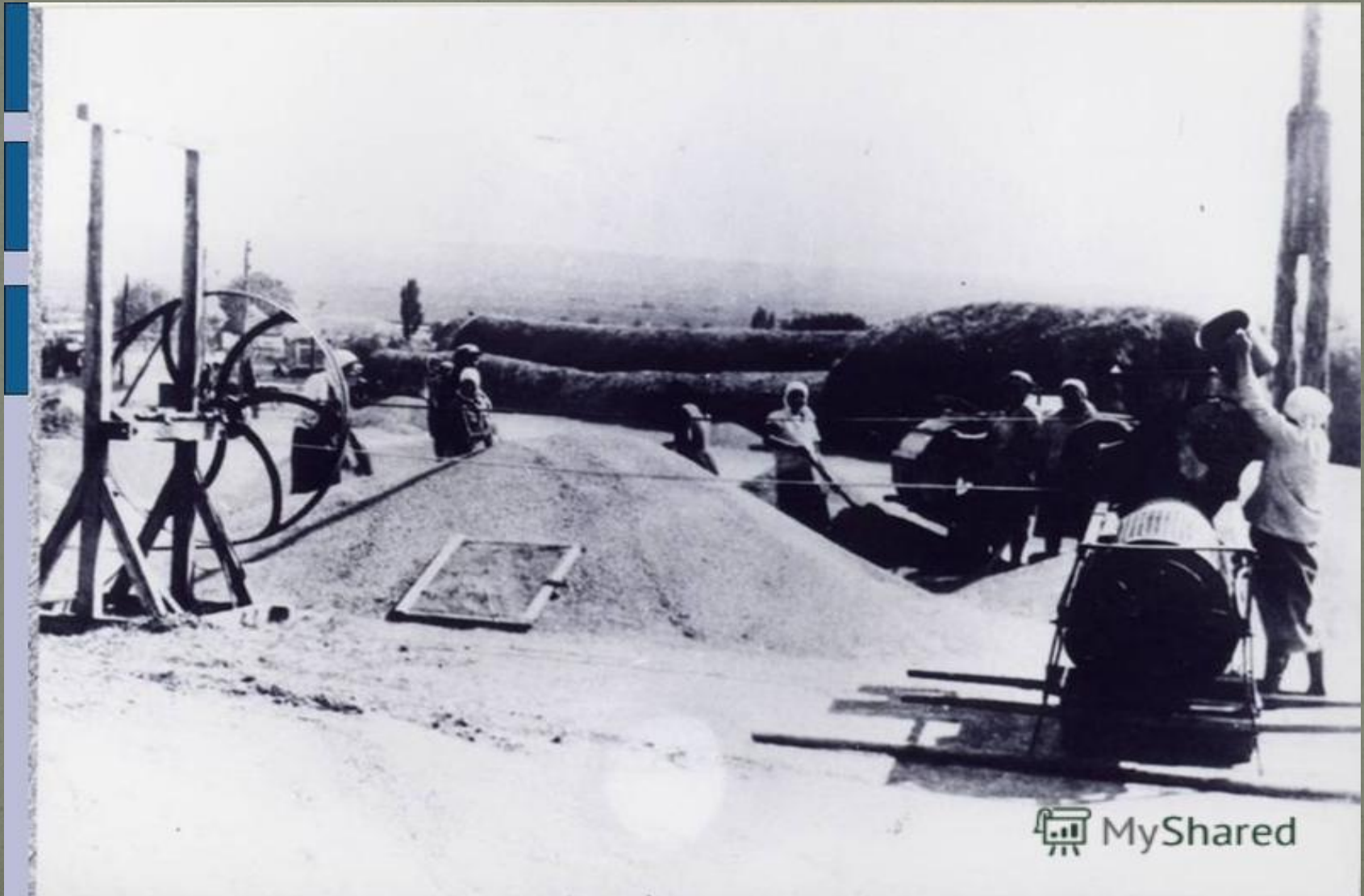


Строительство дороги Калач — Меловатка.

Фото конца 19 - начала 20 века, Преображенский храм села Новая Криуша. Девушка с велосипедом на фото - дочь священника.



На колхозном току. Фото 1920 года.

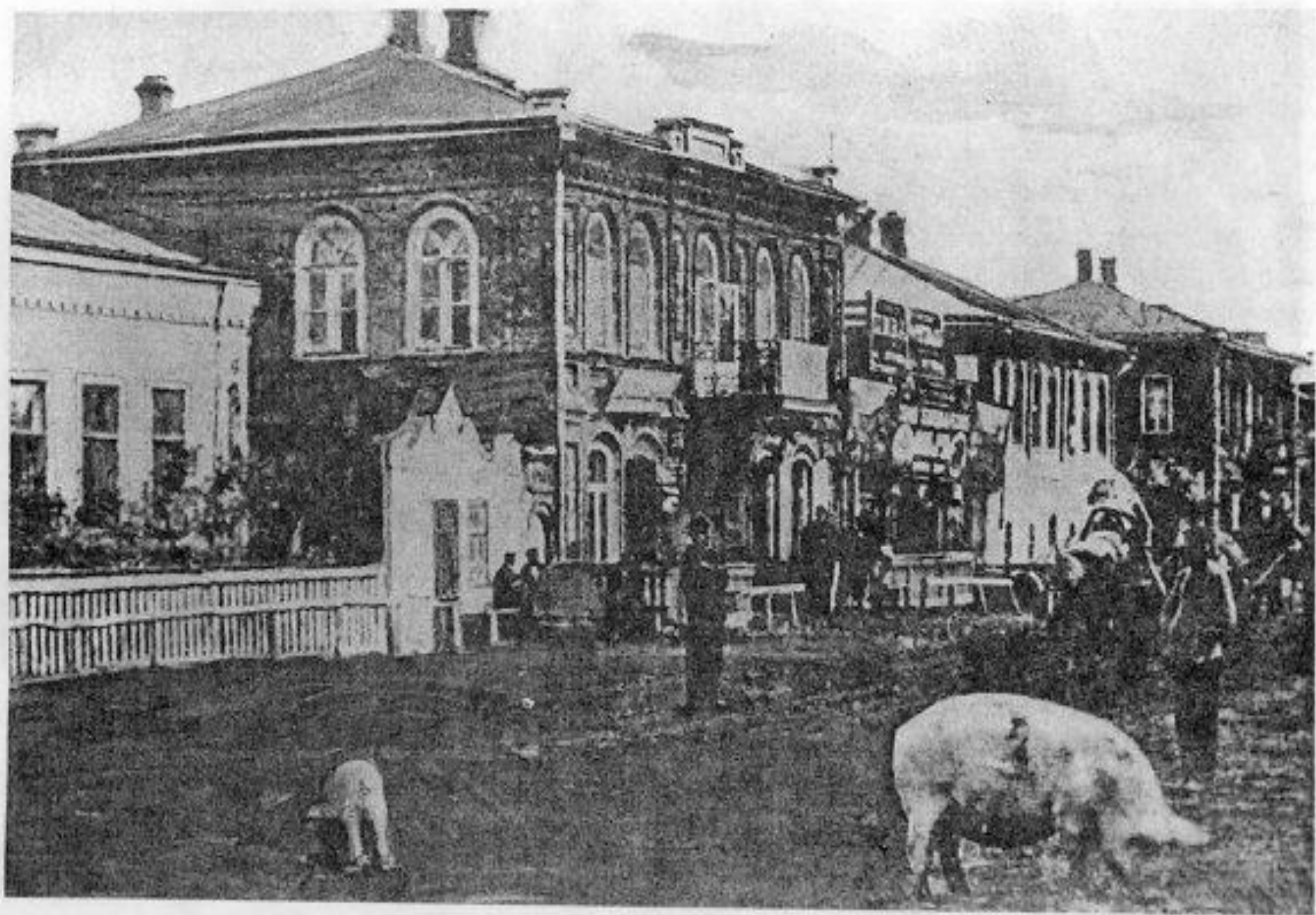


Базарная площадь (сейчас площадь Ленина)



Базарная площадь Успенского храма,
сейчас площадь Ленина. Фотография
конца 19 века





Трактир (ныне детская школа искусств).



Открытие памятника В.И.Ленину. 1929—1931 гг.



*Калач. Базарная площадь. Торговые палаты.
Конец XIX в.*

Покусаевой, на нынешней площади Ленина торговали сельхозпродуктами, сеном, продавали скот. Девочкой (в 30-40 годы XX века), она там после того, как все разъедутся, сметала остатки сена для коровы, ее мама посылала. На базарной площади велась мелкая торговля, но по факту там была дорога. Чтобы убрать движение, с площади даже перенесли этот мост. Рыночная площадь была напротив усадьбы Комова.

В наши дни это площадь им. В. И Ленина





Первый легковой автомобиль
и последняя камышовая крыша.

Храм Преображения Господня
с. Заброды. Фото 40-50 гг. XX в.



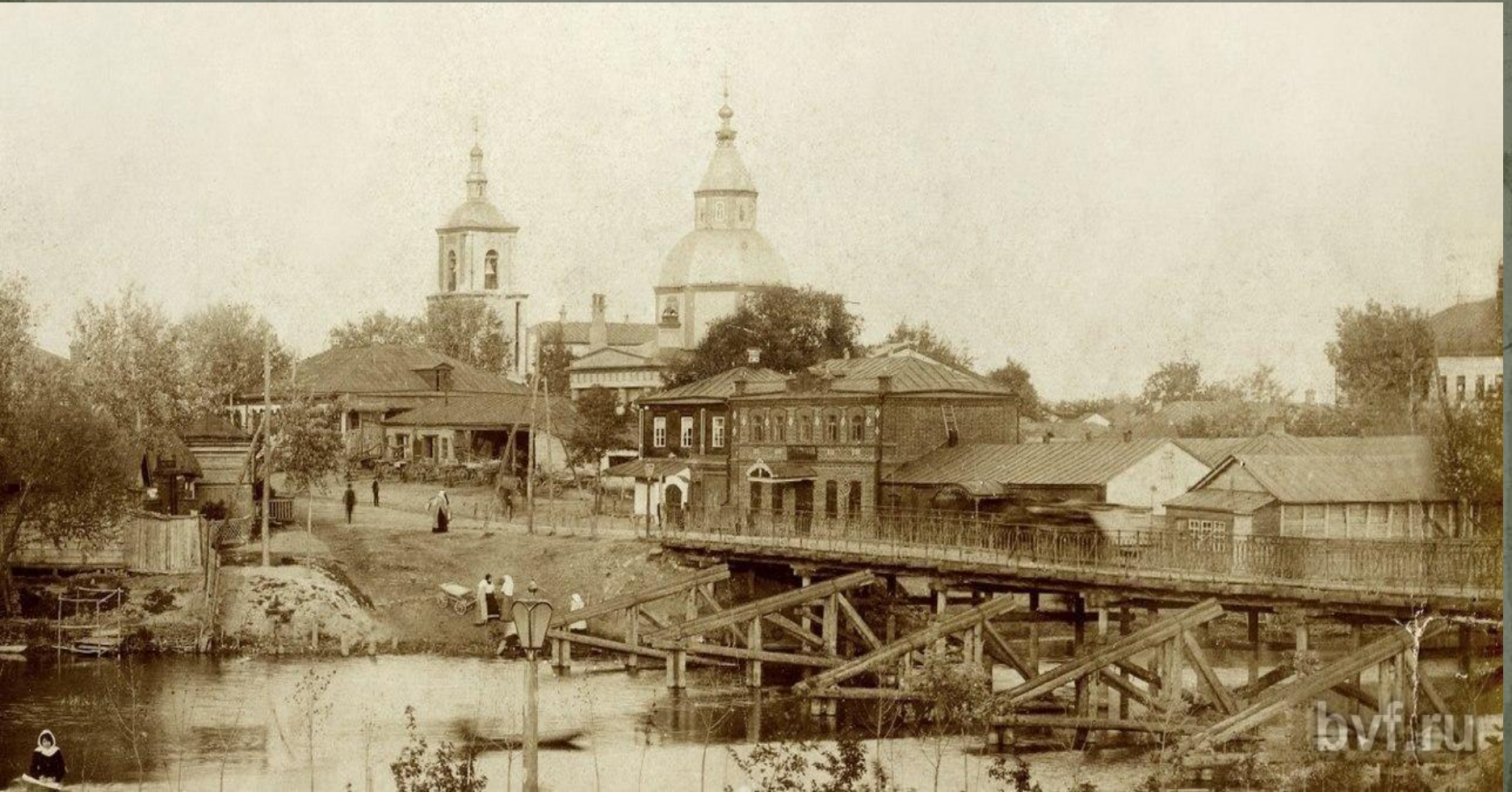


ФОТОСНИМОК «КАЛАЧ 1920» СДЕЛАН ПРИМЕРНО В 20-Е ГОДЫ 20-ГО ВЕКА С КОЛОКОЛЬНИ ВОЗНЕСЕНСКОЙ ЦЕРКВИ В НАПРАВЛЕНИИ СОВРЕМЕННЫХ УЛИЦ ПИОНЕРСКОЙ И КРАСНОБРАТСКОЙ. В ЛЕВОЙ ЧАСТИ СНИМКА РАСПОЛОЖЕНО БОЛЬШОЕ, КРЫТОЕ ЖЕЛЕЗОМ ЗДАНИЕ, ЧТО СООТВЕТСТВУЕТ СОХРАНИВШЕМУСЯ С 1906 Г. ЗЕМЛЕБИТНОМУ ЗДАНИЮ ВЕТЛЕЧЕБНИЦЫ. В ВЕРХНЕЙ ЧАСТИ СНИМКА ВИДНЫ ВЕТРЯНЫЕ МЕЛЬНИЦЫ. ОРИГИНАЛ ФОТОГРАФИИ ПОДАРЕН ФЕДОРОВСКОЙ ЕКАТЕРИНОЙ ВЛАДИМИРОВНОЙ (1909 Г.Р.). В 1995 Г. НИКУЛИНУ ПАНТЕЛЕМОНУ ПЕТРОВИЧУ (STARVIN@YANDEX.RU)

Город Калач: смотр автопарка.
Фото конца 1930-х гг.



Чтобы убрать движение, с площади даже перенесли этот мост. Рыночная площадь была напротив усадьбы Комова.



Памятник Александру II



Траурный митинг посвященный смерти Сталина у его памятника. До памятника Сталину на этом постаменте стоял памятник Александру II.



Деревянный мост через р. Толучеевка. Фото из архива семьи Коноваловых. Начало XX века.



Часовня неизвестного монастыря (находилась возле плотины)



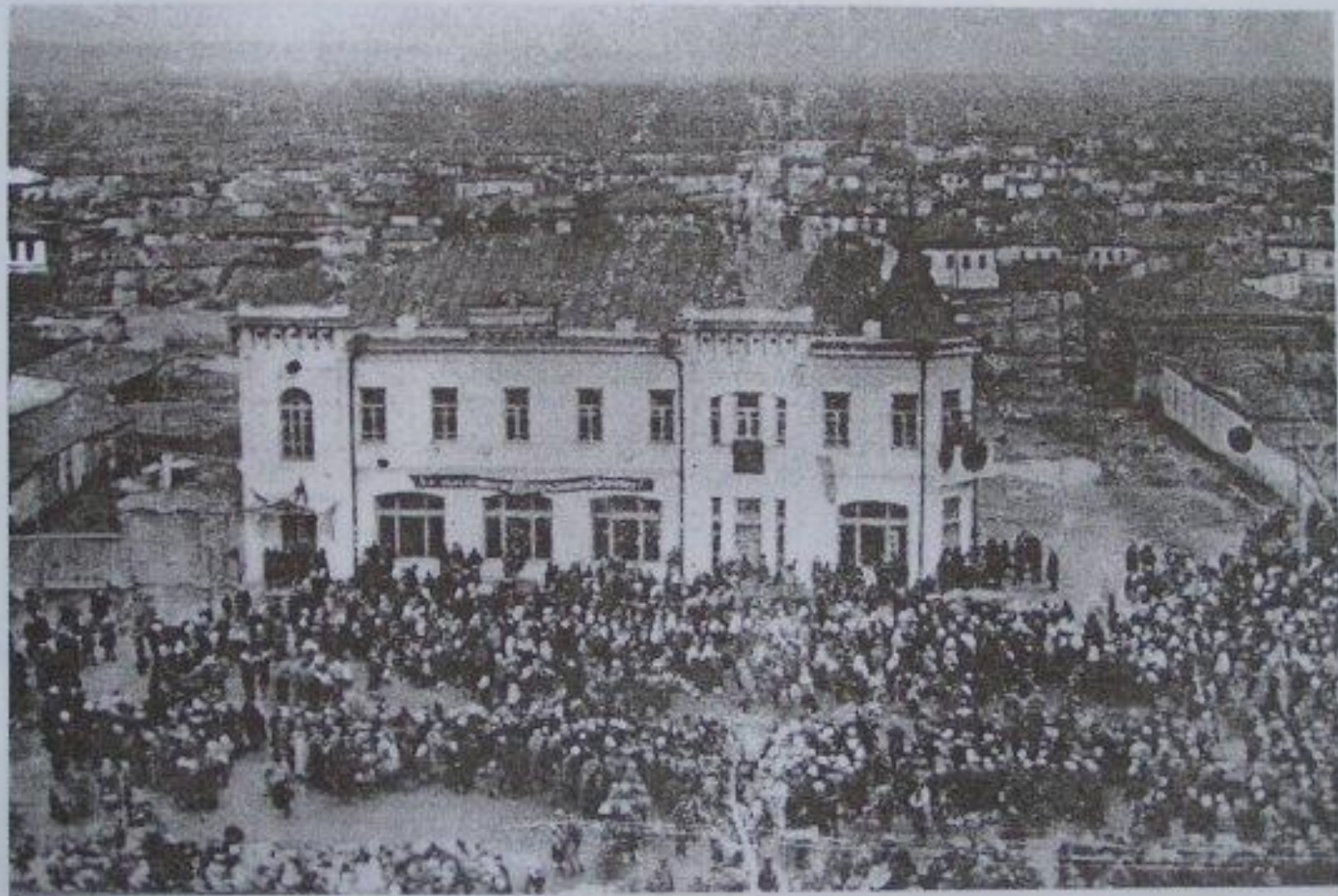
Часовня. Ныне на этом месте стоит
бывший кинотеатр Октябрь.



В 1945 году Калач преобразован в город районного подчинения и с этого времени и до настоящих дней это один из крупных центров Центрального Черноземья по производству и переработке сельскохозяйственной продукции. Крупными предприятиями города являются: элеватор, комбинат мясной «Калачеевский», сахарный завод «Кристалл», сыродельный завод, механический завод, линейное производственное управление магистральных газопроводов, завод лакокрасок, мехлесхоз, электросети, птицеводхоз «Заброденский», ; пищекомбинат, ОАО «Калачмежрайгаз».



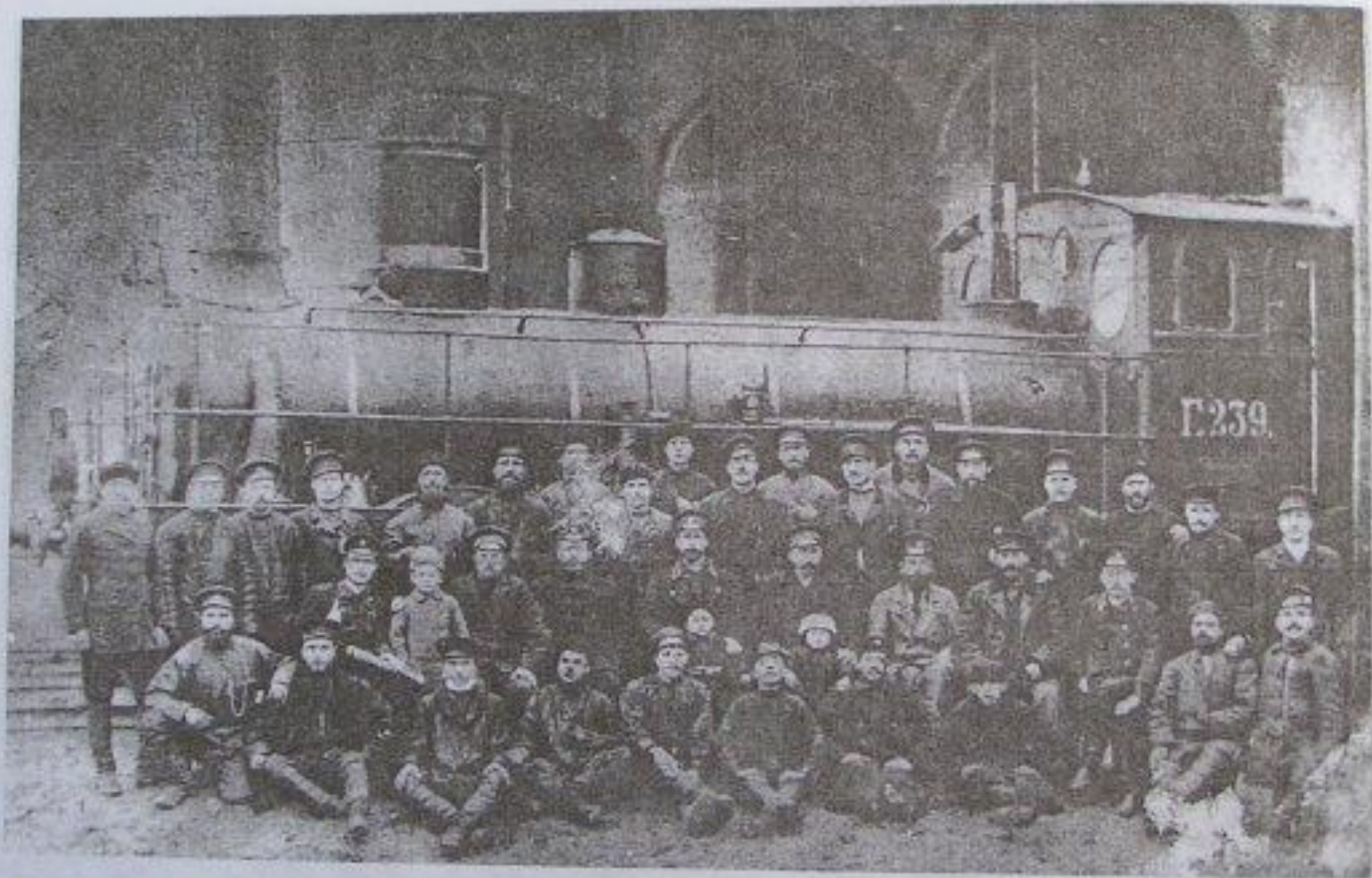
Колхозы. Начало 40-х годов. Районный праздник урожая.



Празднование 16-й годовщины Октября.

Площадь им. В. И. Ленина





Рабочие и инженерно-технические работники
первого состава депо ст.Калач.

С декабря
1942 г.
по апрель
1943 г.

В начале на уличном партизанского движения Юго-Западного фронта, возглавляемый А.Н.Асмоловым.

В Калаче работала школа индивидуальной подготовки диверсантов, разведчиков, организаторов партизанского движения.



Митинг на площади им.В.И.Ленина,
посвященный началу Великой Отечественной войны.

Калач. Площадь Ленина. Середина XX
века.



г. Калач 1959 г.



Райком партии. Райисполком.





Университетский корпус в Ленинграде, 1925 г.

На площади им. В. И. Ленина

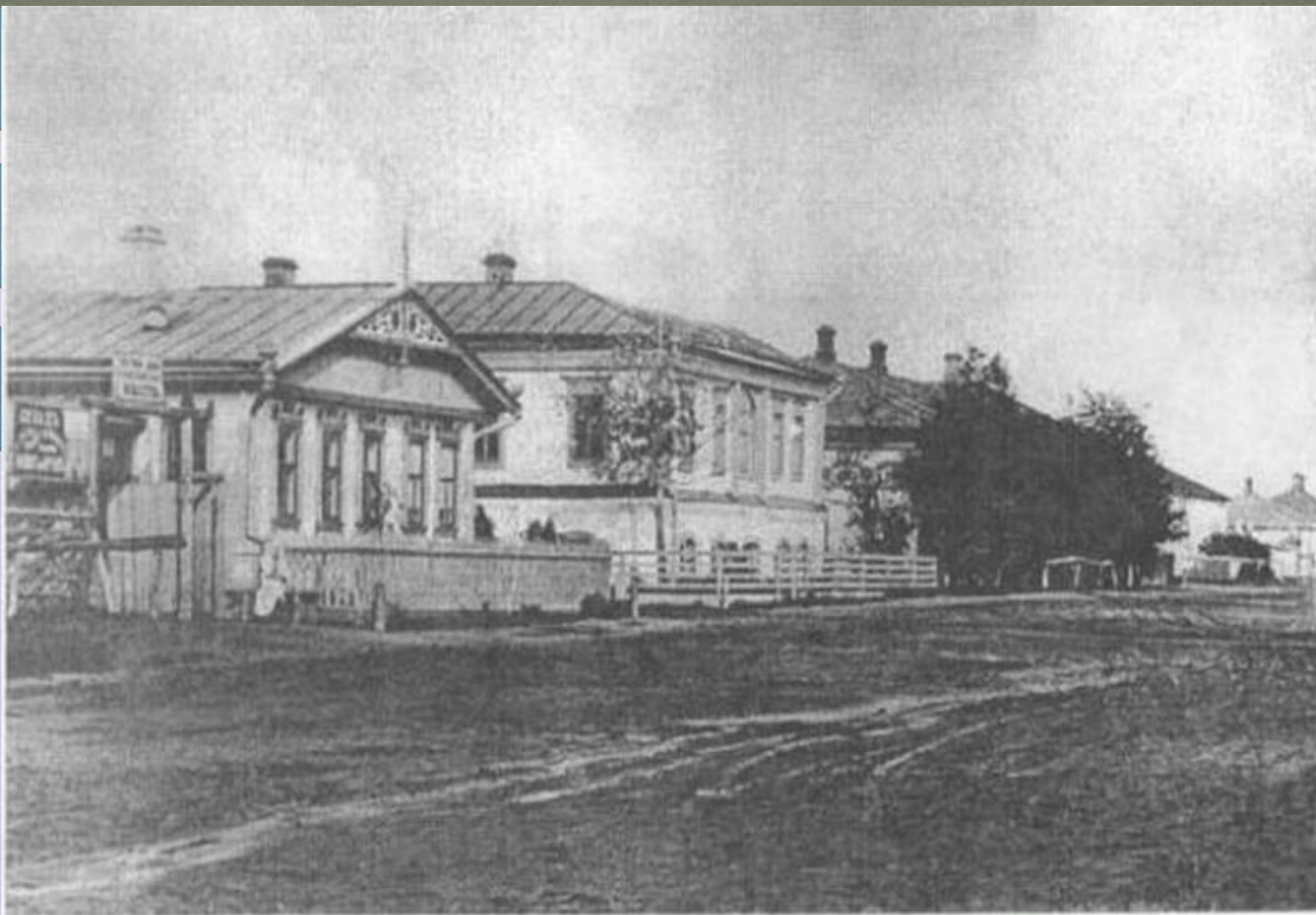


г. Калач 1 Мая 1959 г



В центре города на площади





Центральный склад. Школа.



MyShared





Дом купца И.Ф. Комова
(современный вид)



Дом сохранился с некоторыми утратами. Утраты основного здания: балкон, высокая труба с оригинальным фигурным дефлектором (устанавливался на трубах для увеличения тяги в печи) и ажурная решетка вокруг нее, голландские печи в центре здания. Утрачены ворота первоначального периода. Утраты флигеля: балкон, одна из чугунных опор флигеля (вместо нее установлена деревянная).



Площадь Ленина г. Калач. 1972 ГОД.



Площадь им. В.И. Ленина



На площади им. В. И. Ленина





1 Мая 1964 г



Площадь Ленина г. Калач. 1974 год.



Площадь Ленина. 1976год



Кинотеатр «Юность» в районе железнодорожного вокзала. 1970 год.





Здание Ж/Д вокзала начало XX в.



РДК «Юбилейный». 1974 год.



Площадь Ленина г. Калач. 2014 год.



Рыночная площадь. На заднем плане Вознесенская церковь.





Вознесенская
церковь.

Фото
конец 80-х
годов XX в.



ЗАВОДСКАЯ СРЕДНЯЯ ШКОЛА

С. Заброды. Узнали?



Картина В. Вербицкого



Калач. Вид с горы Пеньковой.
2015год.



Калач. Вид с крыши
Калачеевского элеватора. 2016г.







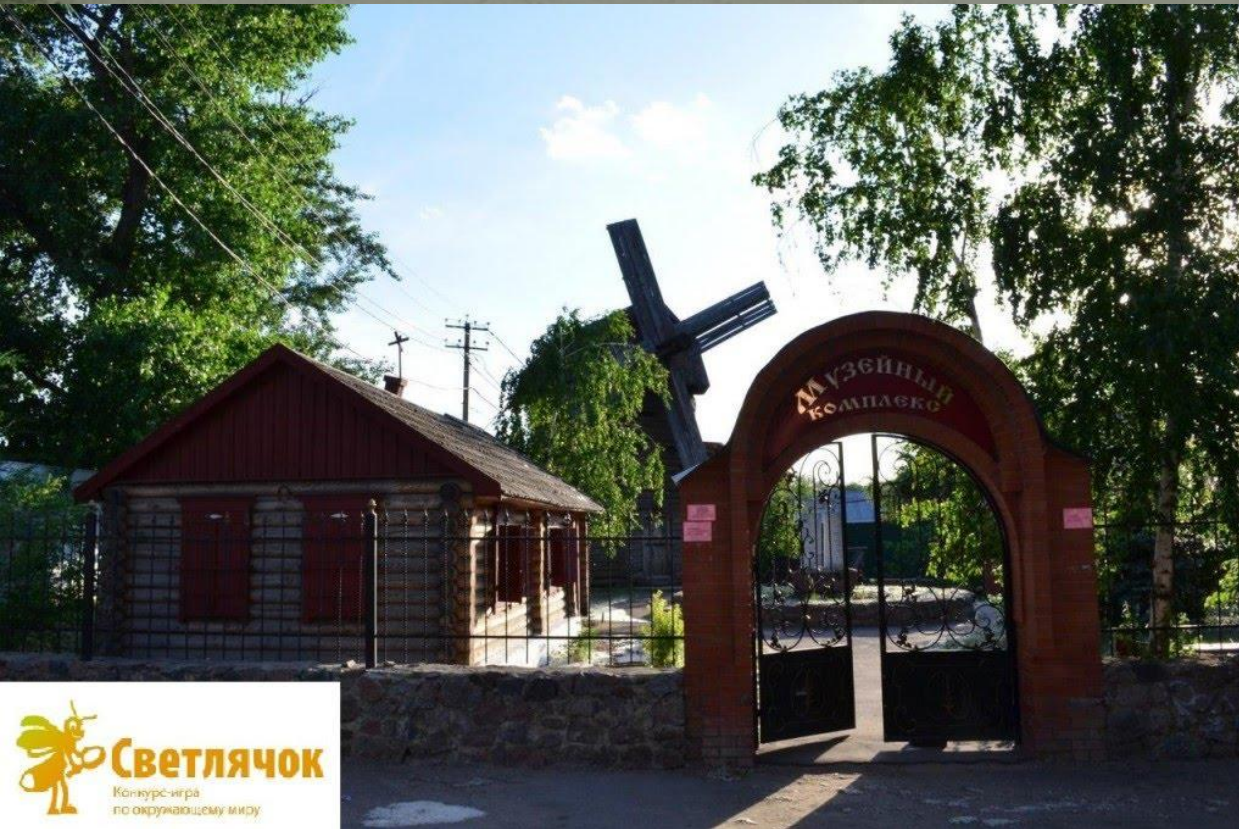
Аллея героев. Колокольня Успенской церкви.



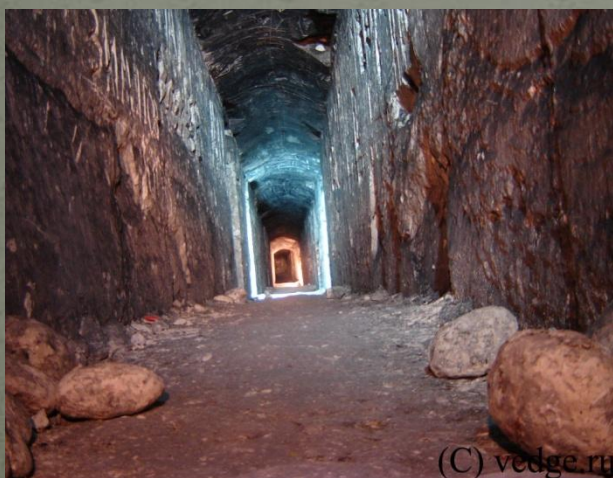
Вознесенский храм. Город Калач.



Калачеевский районный музей



Калачеевская пещера – памятник истории и культуры







г. Калач Воронежская область



И пока сердце мое будет биться, я буду гордиться местом,

где суждено было родиться...

