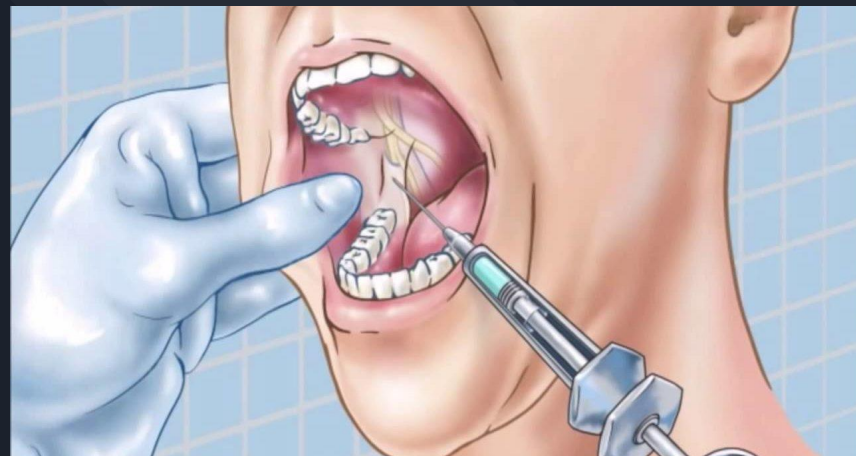


Виды проводниковой анестезии

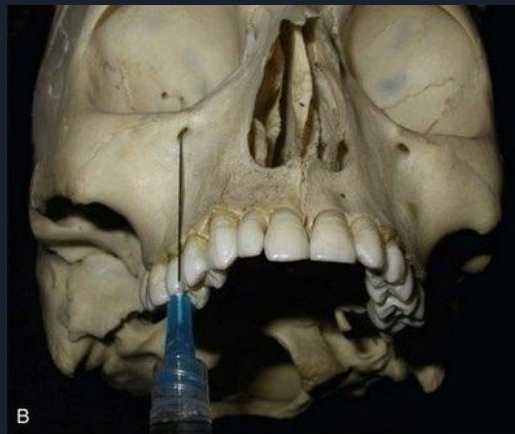
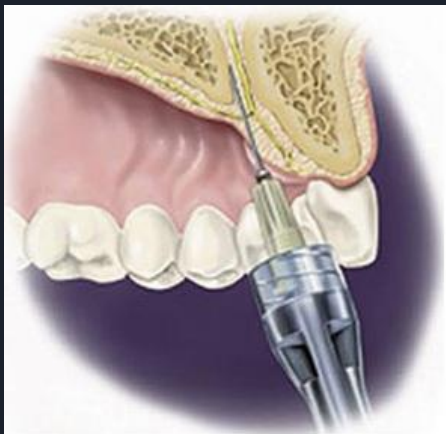
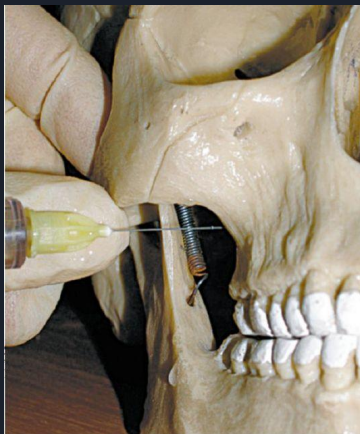
Павлова Дарья Геннадиевна
Стоматология 205

Проводниковую анестезию используют при обширных оперативных вмешательствах, обеспечивая блокаду всех периферических ветвей, что позволяет выключить болевую чувствительность на значительном участке.



Проводниковая анестезия на верхней челюсти

1. туберальная - обезболивание альвеолярного отростка в области расположения моляров.
2. резцовая - обезболивание слизистой оболочки переднего отдела твердого неба(до линии, соединяющей клыки правой и левой сторон).
3. инфраорбитальная - блокирование концевых ветвей тройничного нерва в области инфраорбитального отверстия.
4. анестезия у большого небного отверстия

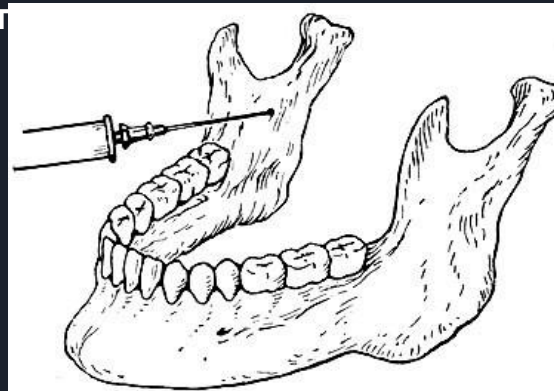


Проводниковая анестезия на нижней челюсти

1. **торусальная** - позволяет достичь обезболивания нижнелуночкового, язычного и щечного нервов одним вколом иглы.

1. **мандибулярная** - блокада нижнего альвеолярного и язычного нервов.

1. **область отверстия подбородочного нерва** - зона анестезии ограничена мягкими тканями подбородка и нижней губы, клыком и премолярами с одной стороны.



Спасибо за внимание!

