

Сколько российских палеонтологических музеев вы можете назвать?



К сожалению, не каждый краеведческий музей может похвастаться достойной экспозицией по данной тематике. А уж самостоятельных палеонтологических музеев в России совсем мало. Одним из них является музей в селе Ундоровс

Он расположен в селе Ундоры на берегу Куйбышевского водохранилища. В мезозое эта территория была частью огромного Волжского моря, и обрывистые берега Волги хранят память о тех временах. Значительную часть коллекции музея составляют уникальные раковины аммонитов. Но ее главное достояние – останки морских рептилий юрского и мелового периодов.

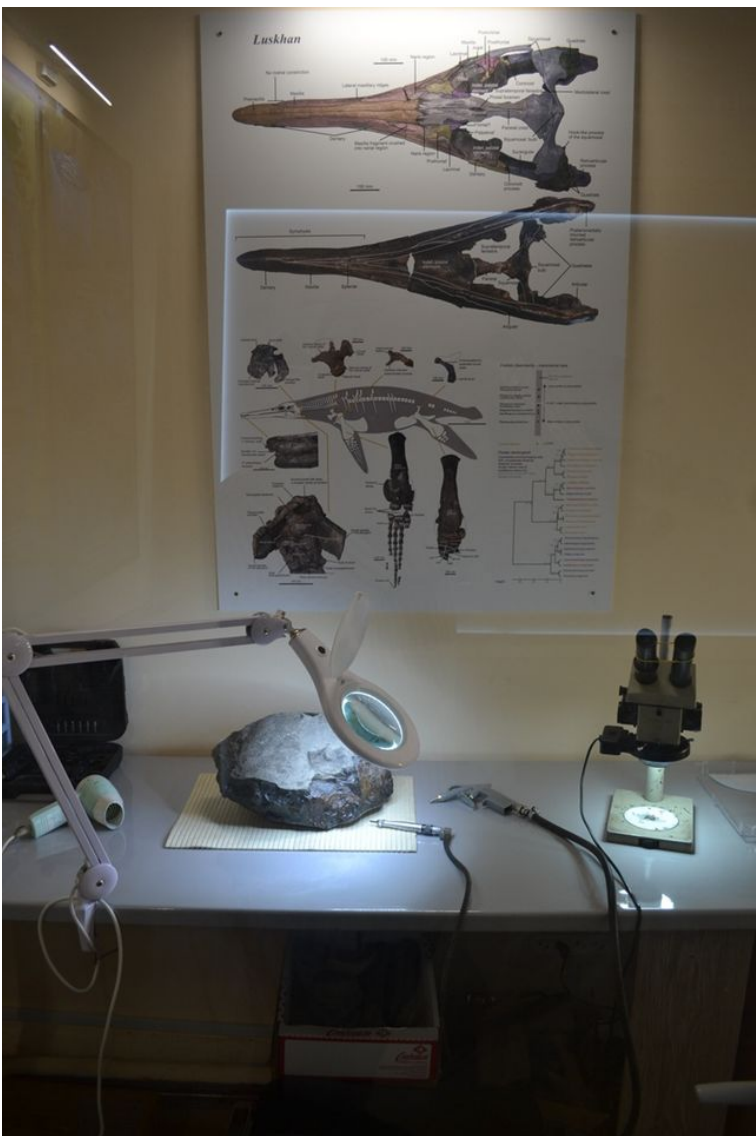




Новое здание Ундоровского палеонтологического музея будет жемчужиной, визит-центром и отправной точкой большинства туристических маршрутов регионального Геопарка «Ундория».



«Лаборатория за стеклом», это еще один новый зал, открытый к тридцатилетнему юбилею музея в этом году . Посетители музея смогут увидеть, как окаменелости высвобождаются из породы, проходят обработку.





«Конечный продукт" этой лаборатории, это точная копия метрового черепа тилозавра распечатанного на 3D принтере в натуральную величину и в детальных подробностях! Подлинный череп грозного хищника позднемеловых морей в настоящее время находится в одной из частных компаний в штате Колорадо (США).

Другая половина этого зала, теперь, во всей красе, в новом качестве, представляет один из самых полных на сегодняшний момент скелетов эласмозавров в России.





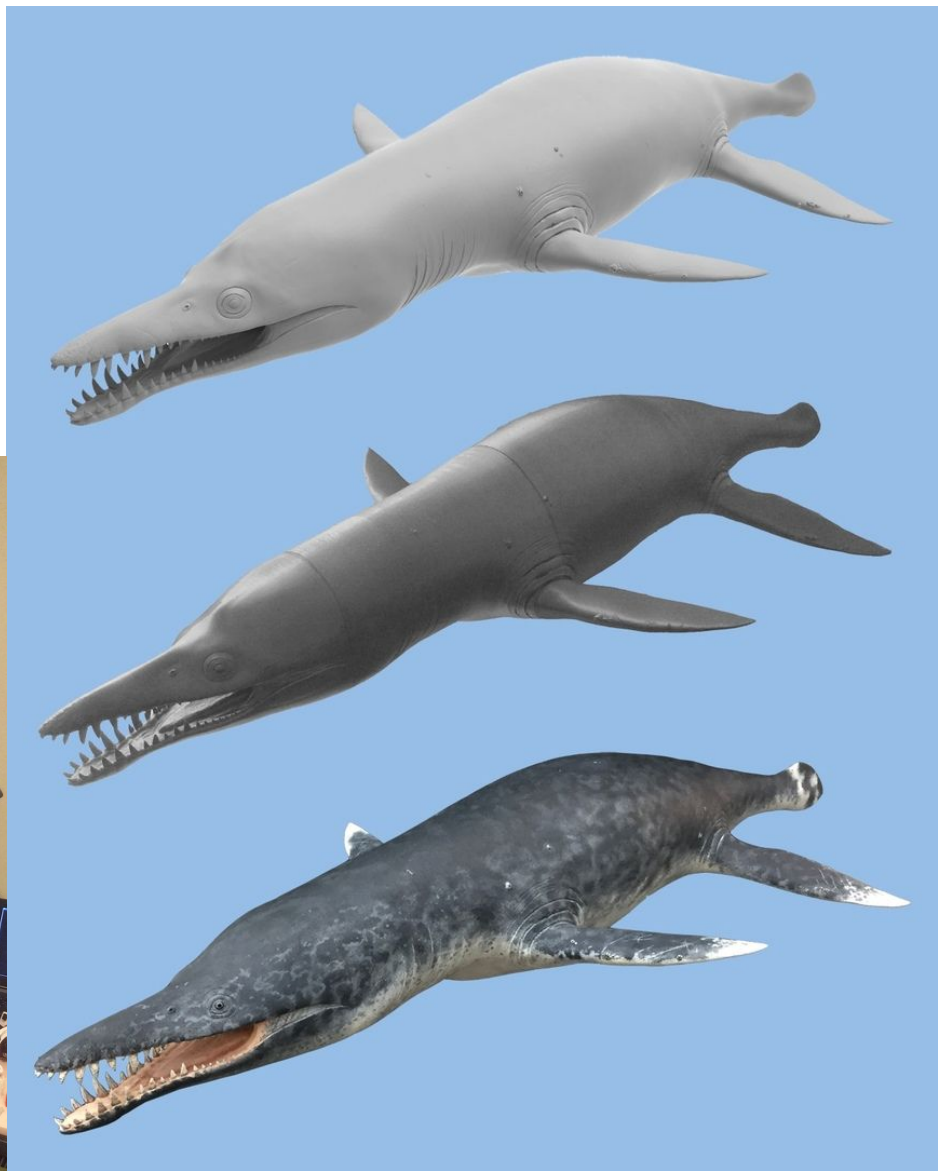
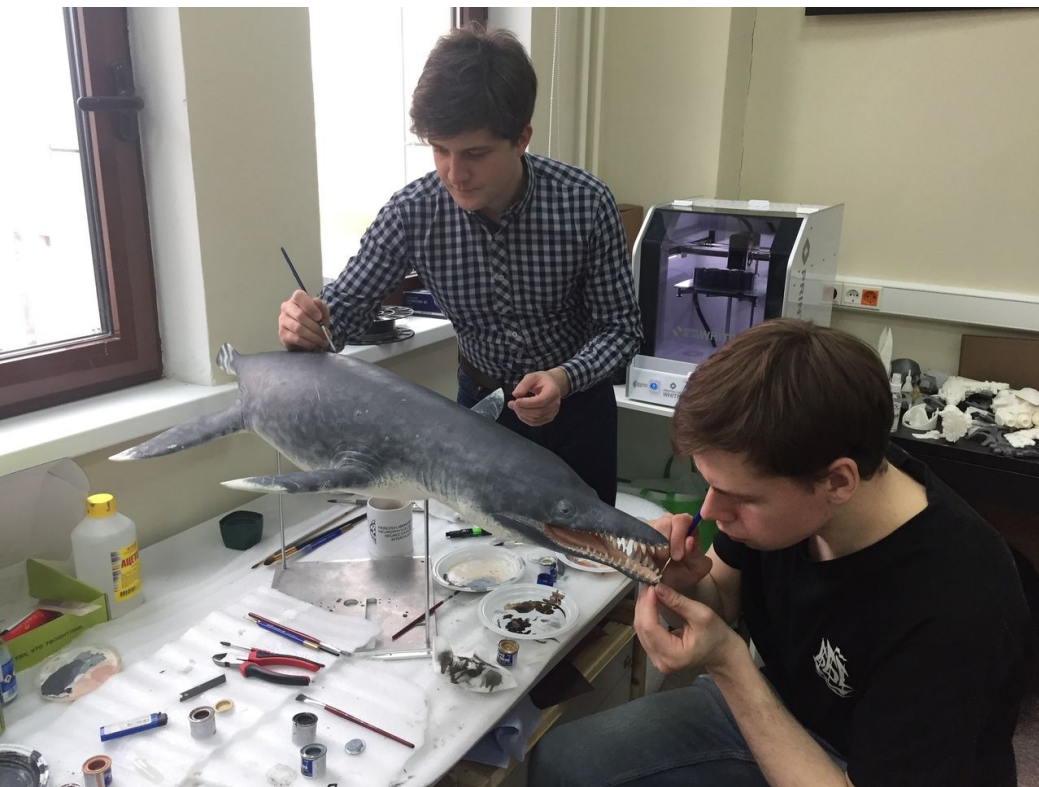
. Теперь он закреплён на специально изготовленном для музея экспозиционно стенде. Сохранившаяся часть скелета этой рептилии закреплена с изгибом шеи и имеет при этом длину четыре метра! При жизни длина эласмозавра достигала около 7-ми метров.







Метровая реконструкция внешнего вида самого грозного хищника морей юрского периода, теперь украшает экспозицию Ундоровского палеонтологического музея. Макет плиозавра изготовленный на 3D принтере московской компании Printbox3D



Давайте сыграем в игру "Найди 5 отличий"

