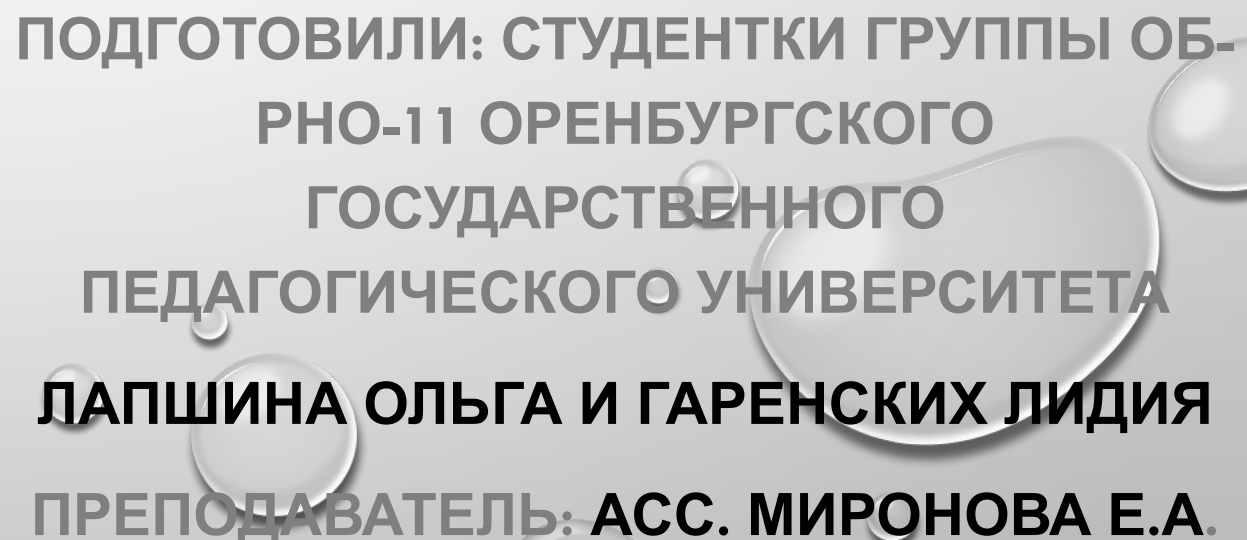


ВЛАДИМИРО-ПОВОЛЖСКАЯ ГРУППА ГОВОРОВ



ПОДГОТОВИЛИ: СТУДЕНТКИ ГРУППЫ ОБ-
РНО-11 ОРЕНБУРГСКОГО
ГОСУДАРСТВЕННОГО
ПЕДАГОГИЧЕСКОГО УНИВЕРСИТЕТА
ЛАПШИНА ОЛЬГА И ГАРЕНСКИХ ЛИДИЯ
ПРЕПОДАВАТЕЛЬ: АСС. МИРОНОВА Е.А.

ПЛАН ВЫСТУПЛЕНИЯ:

ВВЕДЕНИЕ

ТЕРРИТОРИАЛЬНОЕ РАСПРОСТРАНЕНИЕ

ФОНЕТИЧЕСКИЕ ОСОБЕННОСТИ

МОРФОЛОГИЧЕСКИЕ ОСОБЕННОСТИ

СЛОВАРИ ДИАЛЕКТОВ

- «РУССКУЮ РЕЧЬ ТОЙ ИЛИ ИНОЙ МЕСТНОСТИ В СОЧЕТАНИИ ЕЕ ОБЩЕРУССКИХ И МЕСТНЫХ ОСОБЕННОСТЕЙ ПРИНЯТО НАЗЫВАТЬ МЕСТНЫМ ГОВОРОМ ИЛИ ДИАЛЕКТОМ - РАЗГОВОРНЫЙ ВАРИАНТ РУССКОГО ЯЗЫКА, КОТОРЫМ ПОЛЬЗУЕТСЯ ОГРАНИЧЕННОЕ ЧИСЛО ЛЮДЕЙ, СВЯЗАННЫХ ОБЩНОСТЬЮ ТЕРРИТОРИИ, В ПОСТОЯННОМ И ЖИВОМ ОБЩЕНИИ ДРУГ С ДРУГОМ»

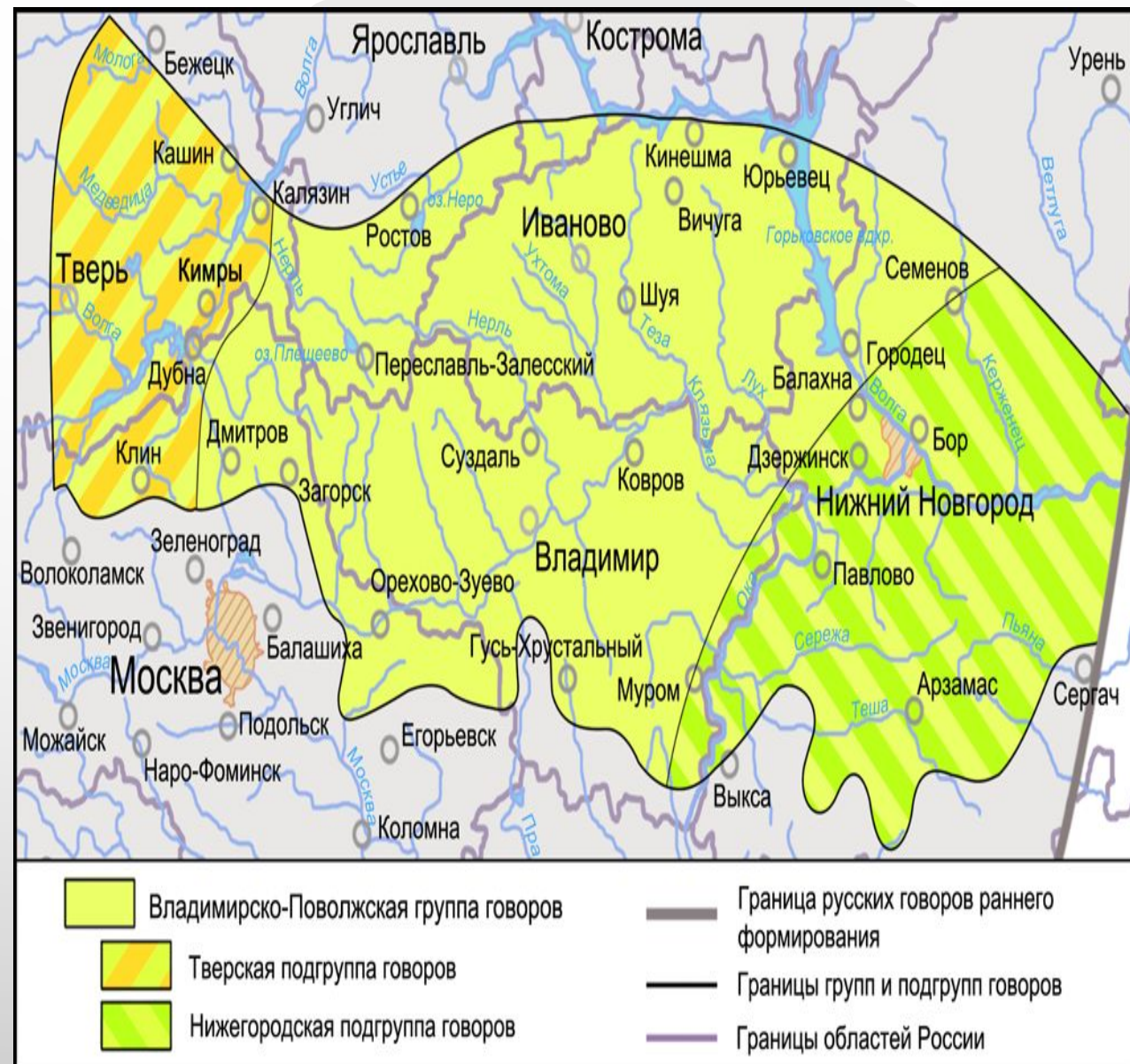
◆ БАРАШКОВ, 1996 ◆

Диалектные зоны русского языка



- северное наречие
- среднерусские говоры
- южное наречие

ПРИ ХАРАКТЕРИСТИКЕ ВЛАДИМИРСКО-ПОВОЛЖСКОЙ ГРУППЫ ВАЖНО ОТМЕТИТЬ НЕОДНОРОДНОСТЬ ВКЛЮЧЕННЫХ В НЕЕ ГОВОРОВ. НА ТЕРРИТОРИИ СЕВЕРНОЙ ПОЛОВИНЫ ГРУППЫ РАСПРОСТРАНЕНЫ ОКРАИННЫЕ ЧАСТИ АРЕАЛОВ РЯДА ЯВЛЕНИЙ СЕВЕРНОГО НАРЕЧИЯ, А ТАКЖЕ ЕГО КОСТРОМСКОЙ ГРУППЫ, НЕИЗВЕСТНЫХ В ЮЖНОЙ ПОЛОВИНЕ. ОБОСОБЛЕНЫ ОТДЕЛЬНЫЕ ЕЕ ЧАСТИ ВОКРУГ ГОРОДОВ ТВЕРЬ И НИЖНИЙ НОВГОРОД, ЧЕМ ОБЪЯСНЯЕТСЯ ВЫДЕЛЕНИЕ В ПРЕДЕЛАХ ВЛАДИМИРСКО-ПОВОЛЖСКОЙ ГРУППЫ ТВЕРСКОЙ И НИЖЕГОРОДСКОЙ ПОДГРУПП ГОВОРОВ



НАИБОЛЕЕ ЯРКИЕ ЧЕРТЫ ВЛАДИМИРО- ПОВОЛЖСКОЙ ГРУППЫ ГОВОРОВ

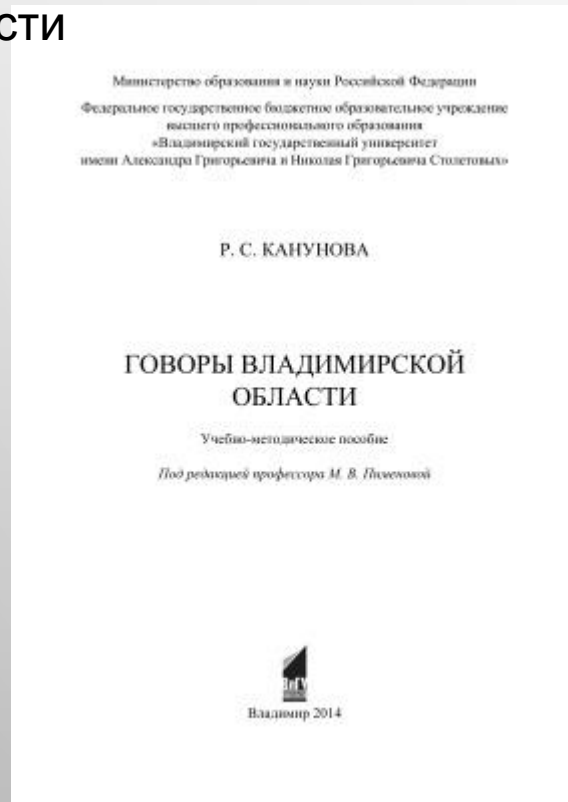
Распространение слов: клѹха, клѹшка, клѹка
(наседка), одѣнье (большая укладка снопов в поле)
и др.

Распространение названий ягод, образованных с
суффиксом -иг-: земл'аніга, брусніга, черніга и т.
п

Наличие согласуемых постпозитивных частиц
(дом-от, дома-те, жена-та, жену-ту и т. п.)

ДИАЛЕКТНЫЕ СЛОВАРИ

Словарь говоров Владимирской области



Якушкин, автор
словаря

Ярославский областной диалектный словарь



- СПАСИБО ЗА
ВНИМАНИЕ!