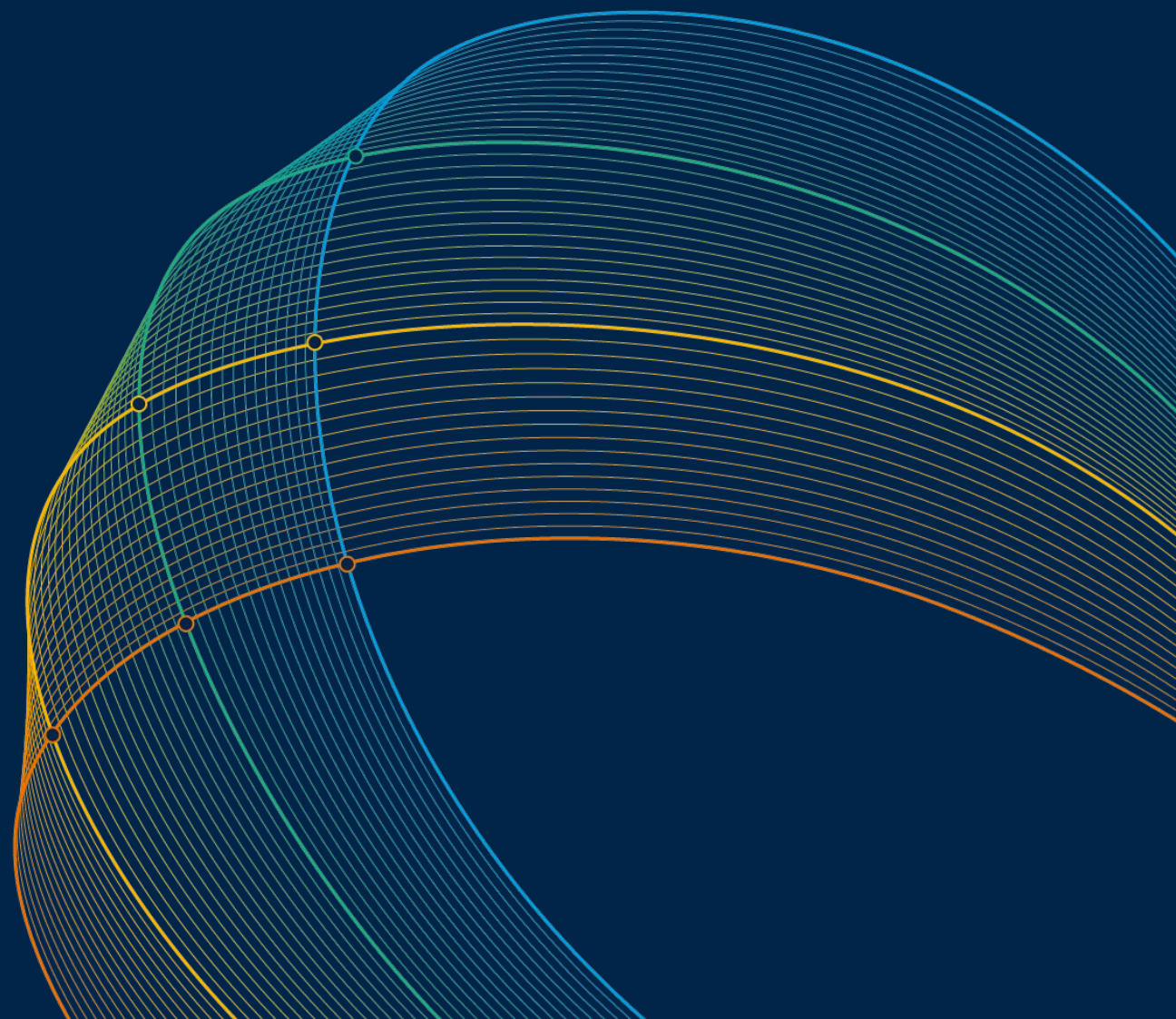




КРІ's 2021 року (1 півріччя)

Липень, 2021

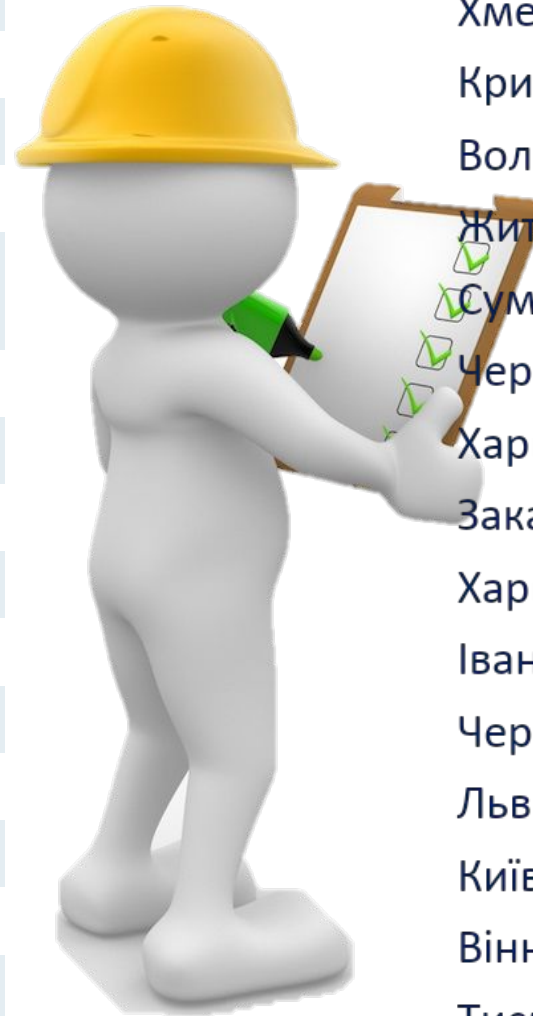


КРІ: Газ на виробничо-технологічні витрати

Комерційний директор

Технічний директор

АТ	КРІ, млн.м ³	Факт, млн.м ³	%
Вінницягаз	53	44	83%
Волиньгаз	29	17	60%
Дніпрогаз	33	30	93%
Дніпропетровськгаз	60	32	53%
Житомиргаз	36	22	62%
Закарпатгаз	44	32	73%
Запоріжгаз	35	19	55%
Івано-Франківськгаз	53	40	76%
Київоблгаз	120	99	83%
Криворіжгаз	24	14	59%
Львівгаз	119	94	79%
Миколаївгаз	39	36	93%
Рівнегаз	24	12	50%
Сумигаз	33	21	63%
Тисменицягаз	4	4	90%
Харківгаз	70	47	67%
Харківміськгаз	36	27	75%
Хмельницькгаз	38	22	58%
Чернівцігаз	43	34	79%
Чернігівгаз	38	25	67%
Всього	928	671	76%



РЕЙТИНГ



Технічний директор

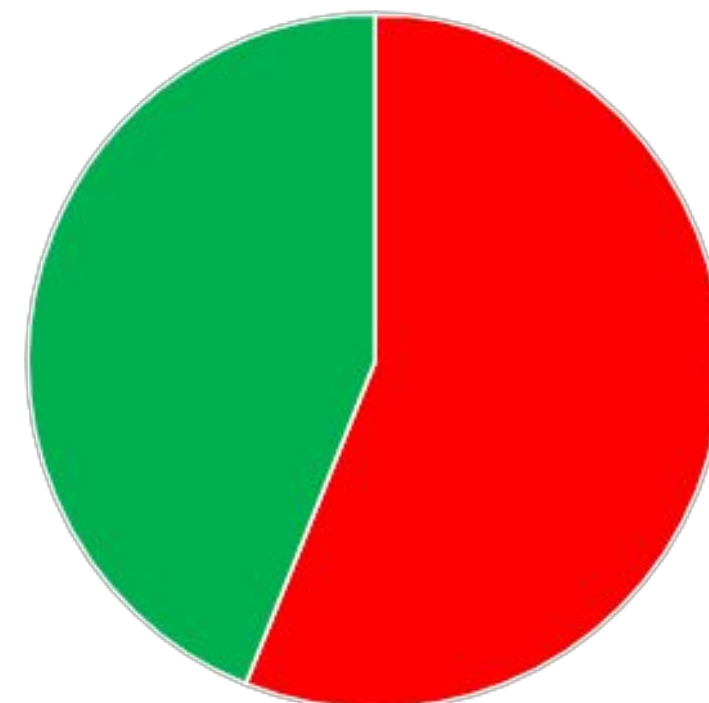
НІЧНІ

Організація	Кількість ГРС				Загальна кількість ГРС	%
	з середньою витратою (м³/год) з 02:00 до 04:00					
	0	більше 0 до 20	більше 20 до 100	більше 100		
АТ "Вінницязгаз"	4	14	21	27	66	73%
АТ "Волиньгаз"	15	8	17	9	49	53%
АТ "Дніпропетровськгаз"	0	8	18	12	38	79%
АТ "Житомиргаз"	6	25	28	8	67	54%
АТ "Закарпатгаз"	0	4	3	22	29	86%
АТ "Запоріжгаз"	0	17	12	4	33	48%
АТ "Івано-Франківськгаз"	8	18	37	24	87	70%
АТ "Тисменицягаз"	0	6	4	1	11	45%
АТ "Львівгаз"	18	15	32	43	108	69%
АТ "Миколаївгаз"	1	16	21	20	58	71%
АТ "Рівнегаз"	2	8	17	7	34	71%
АТ "Сумигаз"	81	0	1	10	92	12%
АТ "Харківгаз"	5	48	32	23	108	51%
АТ "Хмельницькгаз"	9	18	3	0	30	10%
АТ "Чернігівгаз"	11	32	33	8	84	49%
АТ "Чернівцігаз"	1	7	18	2	28	71%
всього	161	244	297	220	922	56%



Кількість ГРС

- Більше 20 м³/год
- До 20 м³/год



КРІ: Балансування

Комерційний директор



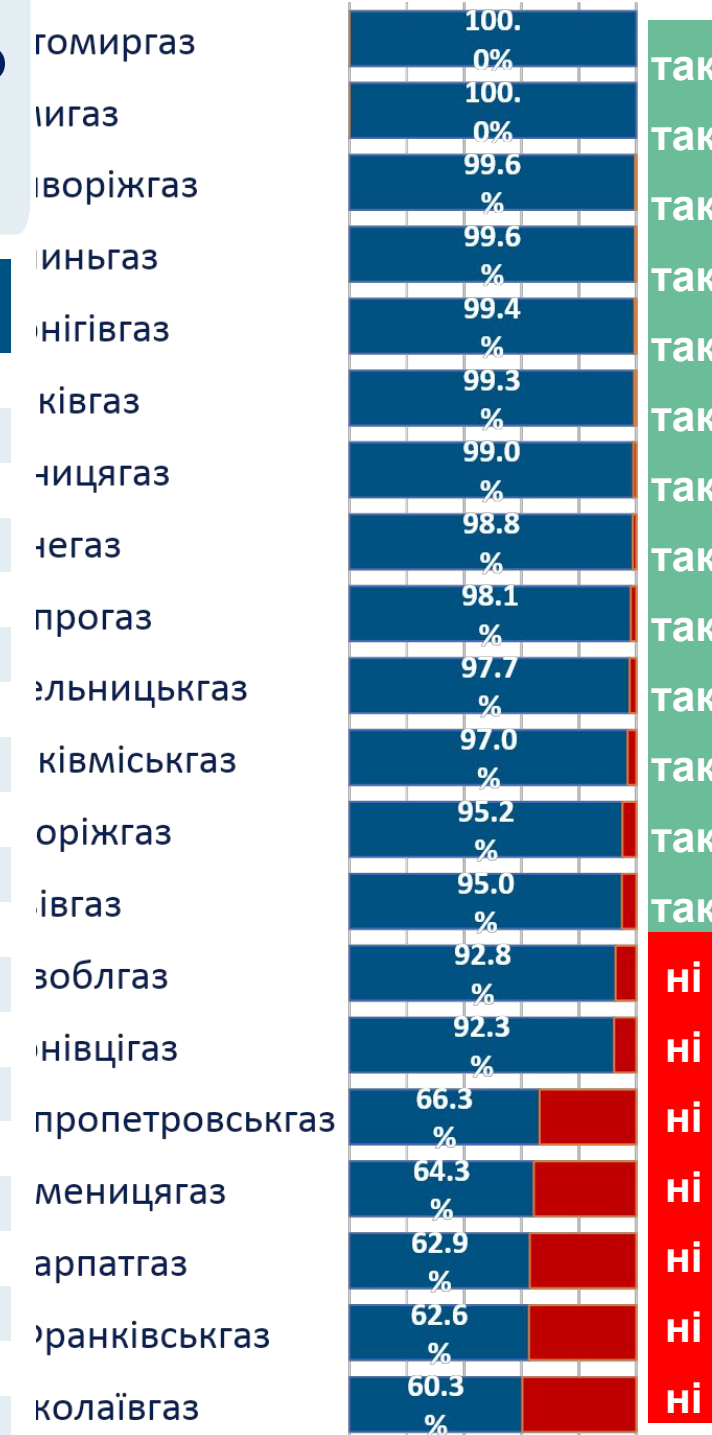
1. Відсутність збитків неоплачений несанкціонований відбір

2. Недопущення споживання газу споживачами без постачальника

3. Точність оперативно го балансу

Виконання КРІ

АТ	КРІ	Пункт 1	Пункт 2	Пункт 3*
Вінницягаз	100%	100%	100%	97%
Волиньгаз	100%	100%	100%	99%
Дніпрогаз	100%	100%	100%	94%
Дніпропетровськгаз	100%	0%	100%	99%
Житомиргаз	100%	100%	100%	100%
Закарпатгаз	100%	0%	100%	89%
Запоріжгаз	100%	100%	100%	86%
Івано-Франківськгаз	100%	0%	100%	88%
Київоблгаз	100%	100%	100%	78%
Криворіжгаз	100%	100%	100%	99%
Львівгаз	100%	100%	100%	85%
Миколаївгаз	100%	0%	100%	81%
Рівнегаз	100%	100%	100%	96%
Сумигаз	100%	100%	100%	100%
Тисменицягаз	100%	0%	100%	93%
Харківгаз	100%	100%	100%	98%
Харківміськгаз	100%	100%	100%	91%
Хмельницькгаз	100%	100%	100%	93%
Чернівцігаз	100%	100%	100%	77%
Чернігівгаз	100%	100%	100%	98%
Середнє	100%	75%	100%	92%



*з врахуванням критерія суттєвості 5%

КРІ: Облік газу та річна потужність

Комерційний директор



Облік:

Відсутність помилок при нарахуванні обсягів

Потужність:

Відсутність помилок при нарахуванні річної потужності

Відповідність

даних

1с8 Бух та RGC-Industry/RGC Billing

Виконання КРІ

■ К-СТЬ ПОМИЛОК

АТ	КРІ		Потужність		Відповідність		К-СТЬ ПОМИЛОК	Так/Ні
	помилок	шт.	шт.	шт.	К	шт.		
Вінницягаз	< 24	1	0	0	0	2	0	так
Волиньгаз	< 24	4	0	0	0	49	1	так
Дніпрогаз	< 24	0	0	0	0	1	1	так
Дніпропетровськгаз	< 24	0	0	0	0	7	3	так
Житомиргаз	< 24	0	0	0	0	7	3	ні
Закарпатгаз	< 24	5	2	0	0	0	4	ні
Запоріжгаз	< 24	0	0	0	0	0	5	так
Івано-Франківськгаз	< 24	5	0	0	0	0	5	так
Київоблгаз	< 24	44	0	0	0	604	6	ні
Криворіжгаз	< 24	0	0	0	0	0	7	ні
Львівгаз	< 24	0	0	0	0	4	7	ні
Миколаївгаз	< 24	1	0	0	0	5	7	ні
Рівнегаз	< 24	5	0	0	0	21	7	так
Сумигаз	< 24	1	0	0	0	0	8	так
Тисменицягаз	< 24	8	0	0	0	0	2	ні
Харківгаз	< 24	0	0	0	0	0	6	ні
Харківміськгаз	< 24	0	0	0	0	0	6	ні
Хмельницькгаз	< 24	12	0	0	0	16	8	ні
Чернівцігаз	< 24	44	2	0	0	14	8	ні
Чернігівгаз	< 24	0	0	0	0	0	0	ні
Всього	< 24	130	4	0	0	730	8	6

Комерційний директор

АТ	КРІ % похибок	RGC-Industry	RGC-Billing	RGC Прогноз
Вінницягаз	<5%	1%	37%	41%
Волиньгаз	<5%	2%	0%	5%
Дніпрогаз	<5%	1%	46%	12%
Дніпропетровський газ	<5%	2%	15%	0%
Житомиргаз	<5%	0%	4%	5%
Закарпатгаз	<5%	1%	20%	12%
Запоріжгаз	<5%	0%	10%	6%
Івано-Франківський газ	<5%	0%	62%	22%
Київоблгаз	<5%	3%	50%	3%
Криворіжгаз	<5%	0%	20%	7%
Львівгаз	<5%	1%	10%	29%
Миколаївгаз	<5%	0%	53%	44%
Рівнегаз	<5%	0%	30%	28%
Сумигаз	<5%	0%	0%	5%
Тисменицягаз	<5%	1%	39%	52%
Харківгаз	<5%	0%	0%	4%
Харківміський газ	<5%	0%	20%	9%
Хмельницький газ	<5%	0%	0%	34%
Чернівцігаз	<5%	0%	44%	15%
Чернігівгаз	<5%	0%	5%	3%



Виконання КРІ



КРІ: Оплата за потужність

Комерційний директор

АТ	КРІ	Бюджет	ТКЕ	Юр.особи	КРІ	Фіз.особи
Вінницягаз	100%	94%	108%	114%	98%	93%
Волиньгаз	100%	99%	106%	96%	98%	94%
Дніпрогаз	100%	83%	125%	118%	98%	94%
Дніпропетровськгаз	100%	89%	109%	91%	98%	96%
Житомиргаз	100%	119%	113%	114%	98%	93%
Закарпатгаз	100%	101%	110%	115%	98%	83%
Запоріжгаз	100%	83%	119%	116%	98%	95%
Івано-Франківськгаз	100%	100%	88%	113%	98%	90%
Київоблгаз	100%	98%	100%	112%	98%	92%
Криворіжгаз	100%	86%	189%	117%	98%	101%
Львівгаз	100%	94%	89%	114%	98%	92%
Миколаївгаз	100%	88%	108%	116%	98%	89%
Рівнегаз	100%	96%	134%	113%	98%	94%
Сумигаз	100%	83%	76%	164%	98%	96%
Тисменицягаз	100%	99%	52%	97%	98%	90%
Харківгаз	100%	91%	112%	115%	98%	93%
Харківміськгаз	100%	84%	89%	121%	98%	101%
Хмельницькгаз	100%	99%	103%	99%	98%	92%
Чернівцігаз	100%	96%	98%	107%	98%	93%
Чернігівгаз	100%	97%	107%	116%	98%	96%
Середнє	100%	94%	107%	109%	98%	93%



КРІ: Оплата за потужність



Комерційний директор

Інформація про к-сть споживачів,
що жодного разу не платили за послугу розподілу

Організація	Станом на 01.11.2020			Станом на 01.07.2021			Динаміка		
	Всього, шт.	Відключені, шт.	Включені, шт.	Всього, шт.	Відключені, шт.	Включені, шт.	Δ, шт	Δ, %	Рейтинг
АТ "Хмельницькгаз"	35 284	11 630	23 654	12 232	5 492	6 740	23 052	65%	1
АТ "Сумигаз"	26 269	8 065	18 204	11 114	5 659	5 455	15 155	58%	2
АТ "Рівнегаз"	15 926	4 417	11 509	7 402	3 562	3 840	8 524	54%	3
АТ "Харківгаз"	21 884	4 270	17 614	10 238	3 875	6 363	11 646	53%	4
АТ "Чернівцігаз"	18 732	3 469	15 263	9 068	3 079	5 989	9 664	52%	5
АТ "Тисменицягаз"	1 131	404	727	566	308	258	565	50%	6
АТ "Львівгаз"	87 046	22 776	64 270	44 296	18 245	26 051	42 750	49%	7
АТ "Чернігівгаз"	17 518	11 404	6 114	8 980	7 418	1 562	8 538	49%	8
АТ "Вінницягаз"	28 296	10 693	17 603	14 704	9 525	5 179	13 592	48%	9
АТ "Запоріжгаз"	47 916	14 895	33 021	25 090	12 283	12 807	22 826	48%	10
АТ "Івано-Франківськгаз"	40 109	12 178	27 931	21 917	11 713	10 204	18 192	45%	11
АТ "Дніпрогаз"	48 281	12 450	35 831	26 695	11 205	15 490	21 586	45%	12
АТ "Закарпатгаз"	19 408	4 719	14 689	10 797	3 472	7 325	8 611	44%	13
АТ "Волиньгаз"	11 756	4 381	7 375	6 797	3 872	2 925	4 959	42%	14
АТ "Миколаївгаз"	29 085	9 904	19 181	17 282	9 974	7 308	11 803	41%	15
АТ "Житомиргаз"	23 396	11 719	11 677	14 055	10 656	3 399	9 341	40%	16
АТ "Харківміськгаз"	61 802	13 391	48 411	38 274	11 665	26 609	23 528	38%	17
АТ "Київоблгаз"	104 738	28 473	76 265	64 894	27 623	37 271	39 844	38%	18
АТ "Дніпропетровськгаз"	54 966	28 564	26 402	34 084	22 213	11 871	20 882	38%	19
АТ "Криворіжгаз"	18 390	9 680	8 710	12 525	8 618	3 907	5 865	32%	20
Всього	711 933	227 482	484 451	391 010	190 457	200 553	320 923	55%	

КРІ: Інвестиційна програма

Технічний директор

ІП 2020	КРІ, млн. грн.	Факт, млн.грн.	%	КРІ, тис. шт.	Факт, тис.шт.	%
Вінницягаз	17,4	6,4	36%	4,5	1,9	43%
Волиньгаз	23,4	1,6	7%	0,7	0,01	1%
Дніпрогаз	21,2	0,7	3%	0,03	0,001	4%
Дніпропетровськгаз	51,5	10,2	20%	10,5	1,2	11%
Житомиргаз	13,9	1,9	14%	0,3	0,4	125%
Закарпатгаз	15,9	2,2	14%	1,5	1,5	100%
Запоріжгаз	40,2	9,0	22%	1,9	0,4	22%
Івано-Франківськгаз	32,6	5,3	16%	2,3	2,5	106%
Київоблгаз	51,2	5,9	11%	18,1	3,0	17%
Криворіжгаз	10,0	2,0	20%	0,02	0,01	58%
Львівгаз	39,1	5,5	14%	3,8	6,3	166%
Миколаївгаз	28,4	6,9	24%	7,9	1,5	20%
Рівнегаз	12,3	1,8	15%	0,04	0,01	23%
Сумигаз	33,6	11,2	33%	3,0	2,8	93%
Тисменицягаз	1,8	0,1	7%	0,3	0,2	62%
Харківгаз	25,8	5,1	20%	3,9	3,3	84%
Харківміськгаз	28,9	25,2	87%	10,9	10,1	92%
Хмельницькгаз	23,6	3,8	16%	1,6	1,5	92%
Чернівцігаз	14,1	4,0	28%	1,4	1,3	92%
Чернігівгаз	30,5	6,2	20%	0,4	0,2	49%
Всього	515,4	114,9	22%	73,2	38,0	52%

Критерій виконання: не менше

РЕЙТИНГ

■ 2020 - млн.грн. %



КРІ: Інвестиційна програма



Технічний директор

ІП 2021	КРІ, млн. грн.	Факт, млн.грн.	%
Вінницягаз	68,5	0,4	1%
Волиньгаз	34,1	0,2	1%
Дніпрогаз	78,9	2,8	4%
Дніпропетровськгаз	94,6	9,6	10%
Житомиргаз	43,2	7,3	17%
Закарпатгаз	37,3	4,4	12%
Запоріжгаз	69,8	1,5	2%
Івано-Франківськгаз	56,9	9,5	17%
Київоблгаз	130,0	1,5	1%
Криворіжгаз	30,3	2,9	9%
Львівгаз	195,9	1,0	1%
Миколаївгаз	57,3	0,4	1%
Рівнегаз	85,0	1,6	2%
Сумигаз	64,9	2,9	4%
Тисменицягаз	2,8	0	0%
Харківгаз	41,0	0,8	2%
Харківміськгаз	84,8	3,2	4%
Хмельницькгаз	71,7	2,2	3%
Чернівцігаз	37,7	4,1	11%
Чернігівгаз	36,4	0	0%
Всього	1321,1	56,1	4%

КРІ, тис. шт.	Факт, тис.шт.	%
17,8	0,01	0%
6,8	0,05	1%
15,30	1,386	9%
16,9	3,8	22%
11,1	4,2	38%
8,3	2,5	30%
10,7	0,4	4%
12,3	0,03	0%
43,2	0,01	0%
5,67	1,00	18%
22,5	0,002	0%
12,6	0,04	0%
12,68	0,90	7%
10,2	0,04	0%
0,6	0,0	0%
11,4	0,3	2%
24,1	3,1	13%
11,6	1,1	10%
7,0	1,0	14%
8,6	0	0%
269,5	19,8	7%

РЕЙТИНГ

■ 2021 -млн.грн. %



АТ	Редизайн
Вінницягаз	виконання
Волиньгаз	виконання
Дніпрогаз	виконання
Дніпропетровськгаз	виконання
Житомиргаз	виконання
Закарпатгаз	виконання
Запоріжгаз	виконання
Івано-Франківськгаз	виконання
Київоблгаз	не виконання
Криворіжгаз	виконання
Львівгаз	виконання
Миколаївгаз	виконання
Рівнегаз	виконання
Сумигаз	виконання
Тисменицягаз	не виконання
Харківгаз	виконання
Харківміськгаз	не виконання
Хмельницькгаз	виконання
Чернівцігаз	виконання
Чернігівгаз	виконання

Критерій виконання:

Критерій виконання: не менше

КРІ: Експлуатація

Технічний директор

Поточні

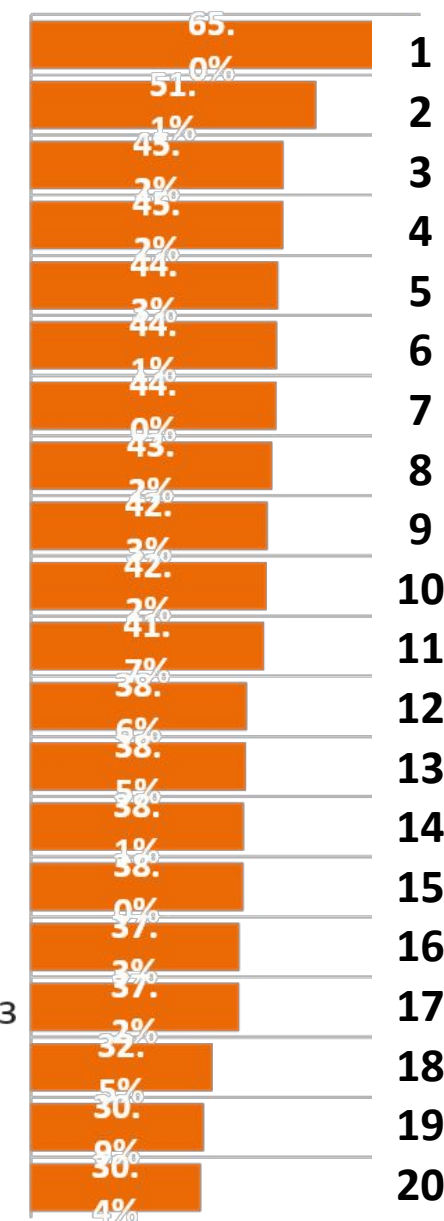
ремонти

Регламентні

роботи



РЕЙТИНГ



АТ	КРІ, млн. грн. без ПДВ		%
	КРІ, млн. грн. без ПДВ	Факт, тис. грн. без ПДВ	
Вінницягаз	8,1	2,8	35%
Волиньгаз	6,7	1,7	26%
Дніпрогаз	7,6	2,0	27%
Дніпропетровськийгаз	15,9	3,9	24%
Житомиргаз	8,4	3,2	38%
Закарпатгаз	6,0	0,9	16%
Запоріжгаз	10,5	2,9	27%
Івано-Франківськийгаз	12,0	4,1	34%
Київоблгаз	11,5	1,4	12%
Криворіжгаз	4,5	1,8	40%
Львівгаз	12,1	4,6	38%
Миколаївгаз	9,4	3,1	33%
Рівнегаз	7,6	4,0	53%
Сумигаз	4,3	3,4	79%
Тисменицягаз	0,3	0,0	11%
Харківгаз	7,2	1,9	26%
Харківміськийгаз	7,1	2,9	41%
Хмельницькгаз	6,9	2,7	39%
Чернівцігаз	7,5	2,7	36%
Чернігівгаз	11,2	2,9	26%
Критерій виконання: не менше 32%	164,9	51	32%

КРІ, тис.шт.	Факт, тис. шт.		%
	КРІ, тис.шт.	Факт, тис. шт.	
56	28	50%	
32	16	49%	
29	14	49%	
93	47	50%	
65	33	50%	
23	11	49%	
57	28	50%	
46	24	52%	
108	54	50%	
17	9	50%	
90	45	50%	
34	17	50%	
41	20	50%	
47	24	51%	
2	1	49%	
79	41	52%	
28	14	50%	
55	28	50%	
10	5	49%	
49	25	50%	
962	482	50%	

Критерій виконання: не менше 32%

Технічний директор

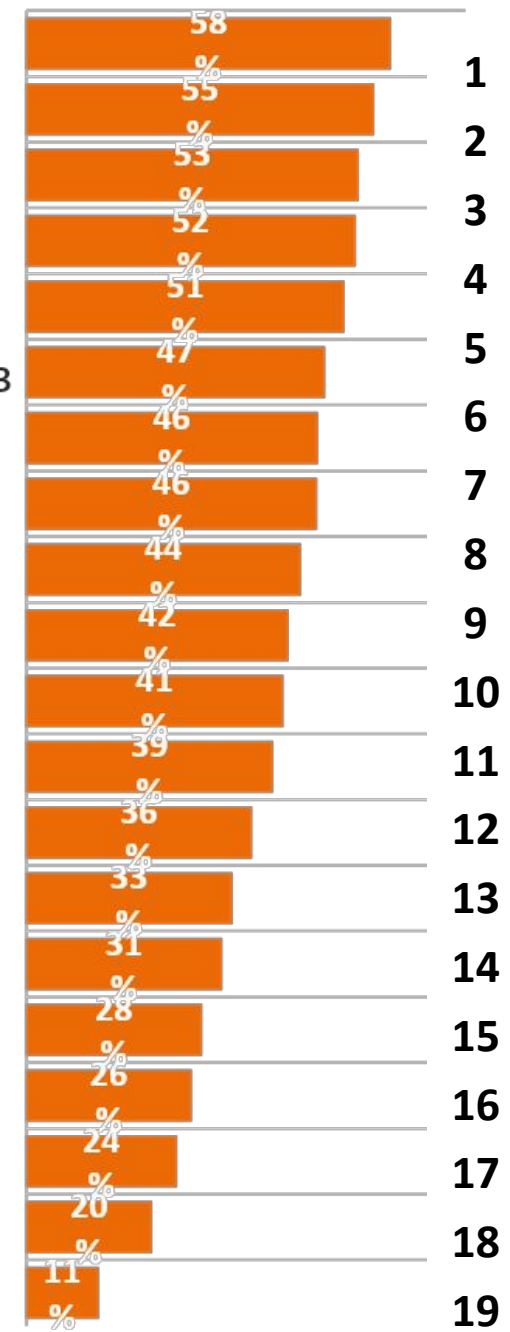
Повірка ПЛГ у населення

РЕЙТИНГ

АТ	КРІ, ТИС.ШТ.	Факт, тис. шт.	%
Вінницязгаз	42	15	36%
Волиньгаз	24	6	26%
Дніпрогаз	16	7	44%
Дніпропетровськгаз	38	18	47%
Житомиргаз	29	9	31%
Закарпатгаз	28	7	24%
Запоріжгаз	32	13	39%
Івано-Франківськгаз	47	24	51%
Київоблгаз	86	10	11%
Криворіжгаз	11	6	55%
Львівгаз	51	21	42%
Миколаївгаз	27	7	28%
Рівнегаз	30	16	53%
Сумигаз	42	22	52%
Тисменицягаз	2	1	46%
Харківгаз	80	37	46%
Харківміськгаз	16	5	33%
Хмельницькгаз	27	16	58%
Чернівцігаз	27	11	41%
Чернігівгаз	39	8	20%



- Хмельницькгаз
- Криворіжгаз
- Рівнегаз
- Сумигаз
- Івано-Франківськгаз
- Дніпропетровськгаз
- Тисменицягаз
- Харківгаз
- Дніпрогаз
- Львівгаз
- Чернівцігаз
- Запоріжгаз
- Вінницязгаз
- Харківміськгаз
- Житомиргаз
- Миколаївгаз
- Волиньгаз
- Закарпатгаз
- Чернігівгаз
- Київоблгаз



Критерій виконання: **100%** (може бути застосований критерій) **37%**

Технічний директор

Забезпечення стабільної роботи

МОДЕМІВ КОНТРОЛЬНОЇ ГРУПИ

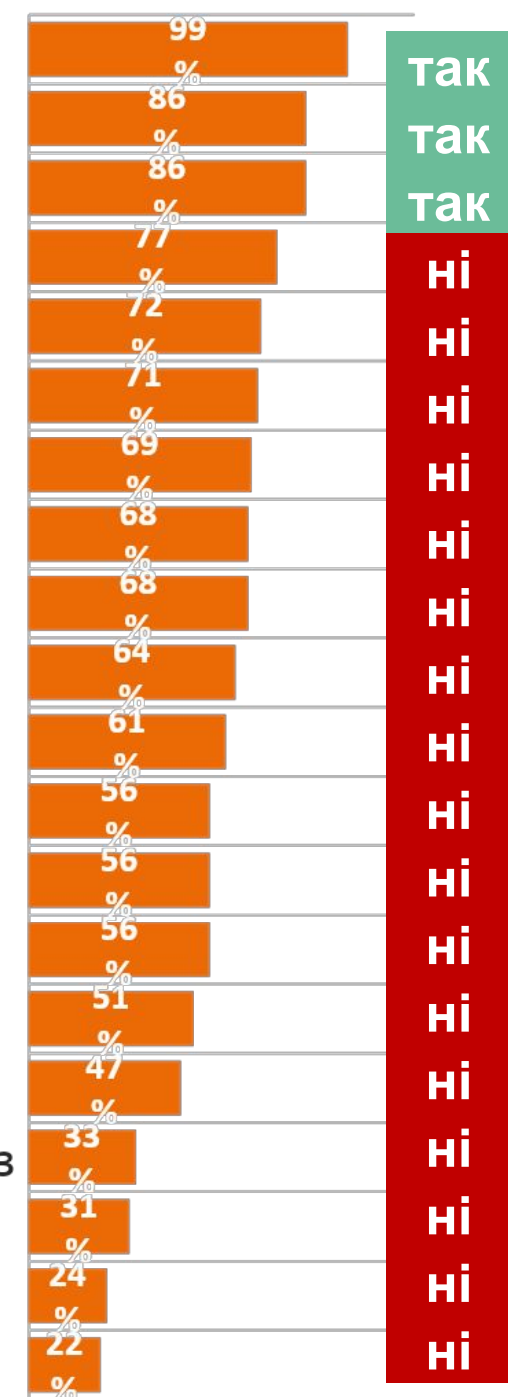
РЕЙТИНГ

КРІ

АТ	КРІ, %	Факт, %
Вінницягаз	>85%	56%
Волиньгаз	>85%	64%
Дніпрогаз	>85%	77%
Дніпропетровськгаз	>85%	33%
Житомиргаз	>85%	22%
Закарпатгаз	>85%	56%
Запоріжгаз	>85%	86%
Івано-Франківськгаз	>85%	31%
Київоблгаз	>85%	24%
Криворіжгаз	>85%	56%
Львівгаз	>85%	71%
Миколаївгаз	>85%	69%
Рівнегаз	>85%	68%
Сумигаз	>85%	99%
Тисменицягаз	>85%	51%
Харківгаз	>85%	86%
Харківміськгаз	>85%	72%
Хмельницькгаз	>85%	61%
Чернівцігаз	>85%	47%
Чернігівгаз	>85%	68%
Всього	>85%	60%



мигаз
рківгаз
поріжгаз
іпрогаз
рківміськгаз
вівгаз
иколаївгаз
знегаз
рнігівгаз
линьгаз
ельницькгаз
ніцягаз
карпатгаз
иворіжгаз
сменицягаз
рнівцігаз
іпропетровськгаз
Франківськгаз
ївоблгаз
итомиргаз



Критерій виконання: не менше 85% модемів щодня

КРІ: Програмні комплекси

Технічний директор

Вчасне внесення

RGC-GIS

РЕЙТИНГ КРІ

АТ	актив КРІ	RGC-Industry Факт, днів	RGC-Billing Факт, днів
Вінницягаз	≤ 1 дня	4	7
Волиньгаз	≤ 1 дня	0	5
Дніпрогаз	≤ 1 дня	31	4
Дніпропетровськгаз	≤ 1 дня	1	1
Житомиргаз	≤ 1 дня	10	6
Закарпатгаз	≤ 1 дня	13	2
Запоріжгаз	≤ 1 дня	28	5
Івано-Франківськгаз	≤ 1 дня	4	5
Київоблгаз	≤ 1 дня	16	17
Криворіжгаз	≤ 1 дня	0	1
Львівгаз	≤ 1 дня	4	7
Миколаївгаз	≤ 1 дня	3	5
Рівнегаз	≤ 1 дня	1	10
Сумигаз	≤ 1 дня	0	1
Тисменицягаз	≤ 1 дня	0	17
Харківгаз	≤ 1 дня	0	1
Харківміськгаз	≤ 1 дня	2	6
Хмельницькгаз	≤ 1 дня	0	1
Чернівцігаз	≤ 1 дня	7	7
Чернігівгаз	≤ 1 дня	0	1
Всього	≤ 1 дня	124	106

КРІ, % похибок	%
<7%	1%
<7%	7%
<7%	6%
<7%	7%
<7%	2%
<7%	9%
<7%	0%
<7%	1%
<7%	16%
<7%	0%
<7%	9%
<7%	27%
<7%	4%
<7%	1%
<7%	0%
<7%	0%
<7%	1%
<7%	2%
<7%	11%
<7%	3%
<7%	5%



Будівництво МЦ - Івано-Франківськ



01.07.2021

- **Поставка стендів Inotech**

31.12.2021

- **Завершення будівництва**

01.03.2022

- **Пусконаладжувальні роботи
Введення в експлуатацію**



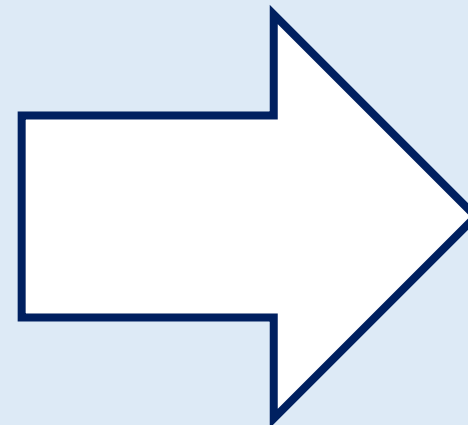
Івано-Франківськгаз

Закарпатгаз

Львівгаз

Тисменицягаз

Чернівцігаз



- Будівництво складів
- План повірки – вихід на проектну потужність
- Закупка машин
- Пошук працівників

- ✓ Абсолютна вибірковість у відношенні до метану
- ✓ Чутливість **1 ppm**
- ✓ Діапазон вимірювань **1 – 160 ppm**
- ✓ Швидкість проведення обстеження **до 50 км/год**
- ✓ Підвищена безпека (*не використовує горючі гази*)
- ✓ Моніторинг процесу за допомогою GPS і картографії

**Мобільна
лабораторія**

**+ 2 автомобіля – 2021
рік**



- ✓ Контроль технічного стану ГРП (ШРП)
- ✓ Діагностика технічного стану ГРП (ШРП)
- ✓ Передача виміряних параметрів в інформаційно-аналітичну систему

«REGION-gaz»

**+ 2 шт. – 2022
рік**



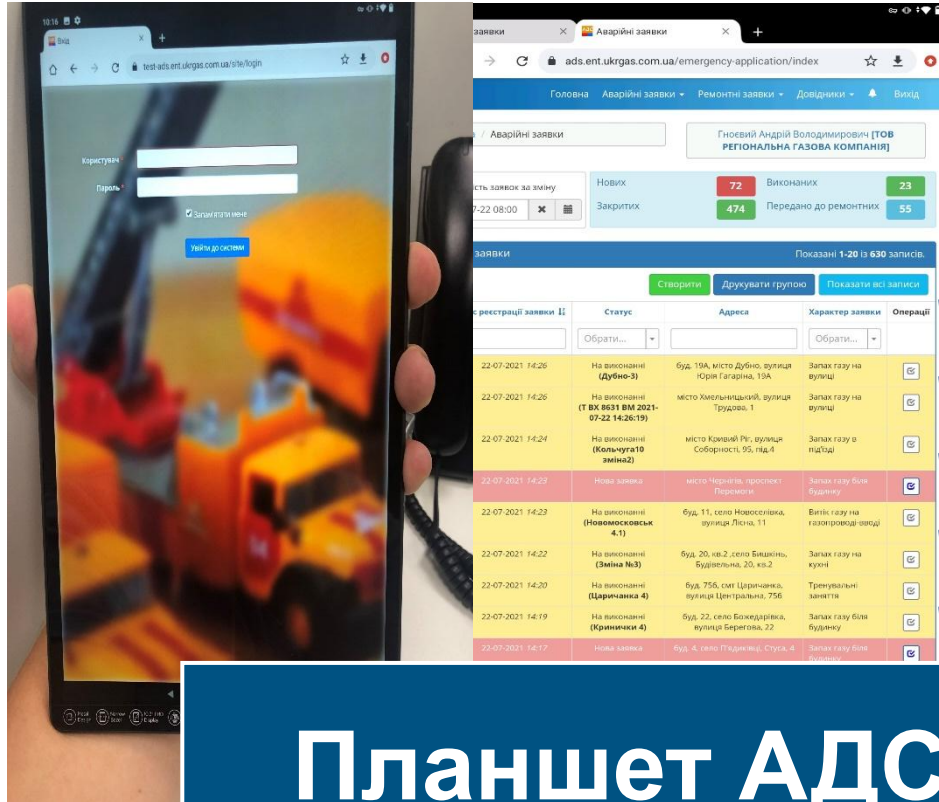
U10 БЛА

- ✓ Спосіб визначення **TDLAS**
- ✓ Виявлення цілі **метан (CH 4)**
- ✓ Виявлення концентрації (діапазон) **0 ~ 50000 часток**
- ✓ Максимальна відстань виміру **100 м**
- ✓ Камера **відео на 720 p**
- ✓ Розмір **155*90*100 мм**
- ✓ Вага **534g**



Підводний дрон

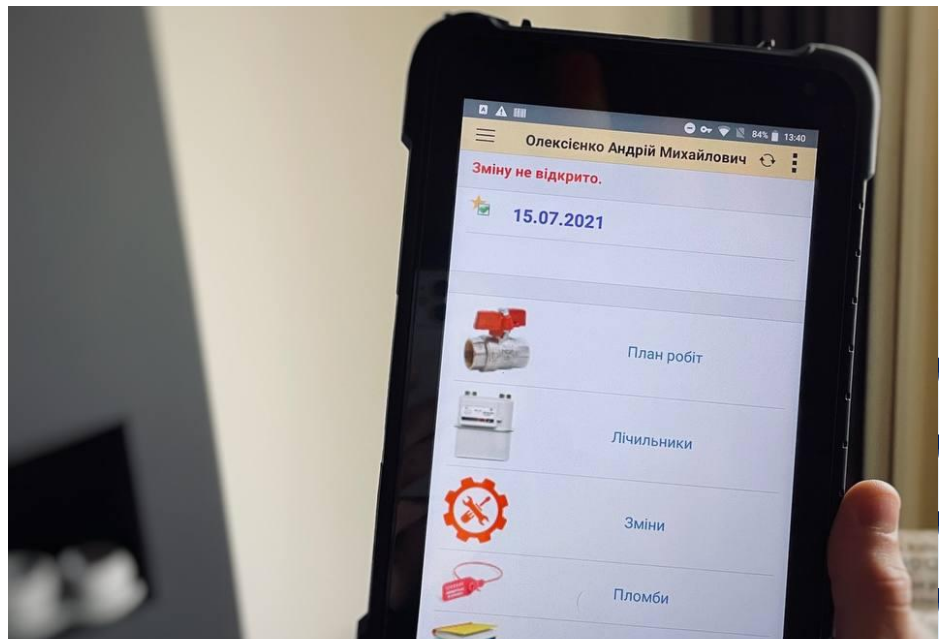
- ✓ **8** векторних напрямків руху
- ✓ Швидкість **1,5 м/с**
- ✓ Занурення **до 100 метрів**
- ✓ Горизонтальний радіус **200 метрів**
- ✓ Камера **відео 4К**
- ✓ Вага **< 4,5 kg**



Планшет АДС

Програма для організації роботи АДС

- ✓ Моніторинг робочих змін
- ✓ Вчасне виконання заявок
- ✓ Електронний обмін даними
- ✓ Екстрене інформування
- ✓ Опрацювання аварійної заявки



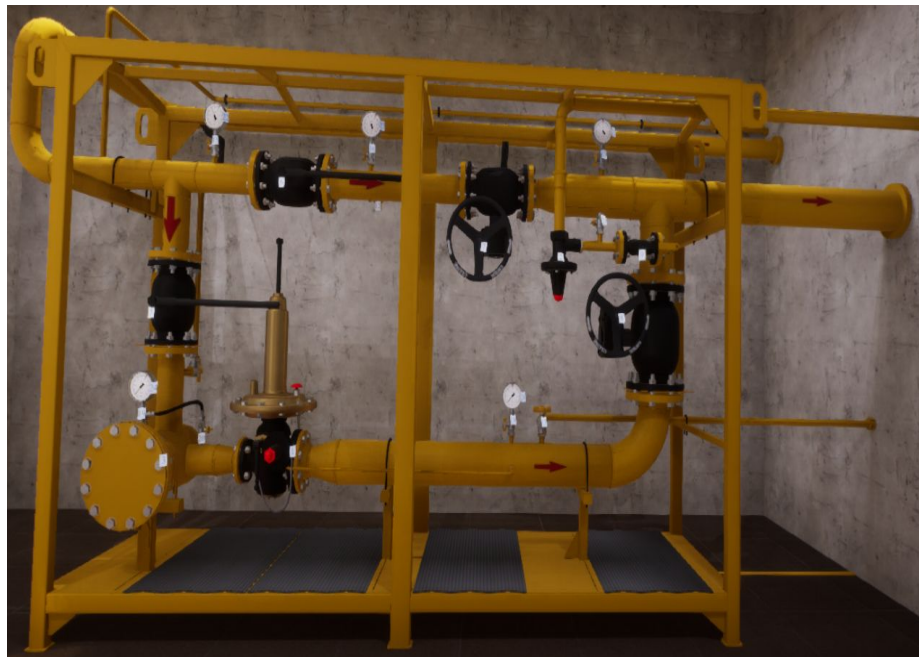
Планшет контролю

Програма для організації роботи слюсарів та майстрів

- ✓ Відкриття зміни
- ✓ Виконання заявки
- ✓ Закриття зміни
- ✓ Створення документів

VR-

Роботи в ГРП. Перелік технологічних процесів



- Розбирання та чистка фільтру;
- Перевірка та налаштування ЗЗК, ЗСК;
- Контроль герметичності клапанів ЗЗК, ЗСК
- Контрольне опресування лінії редукування.

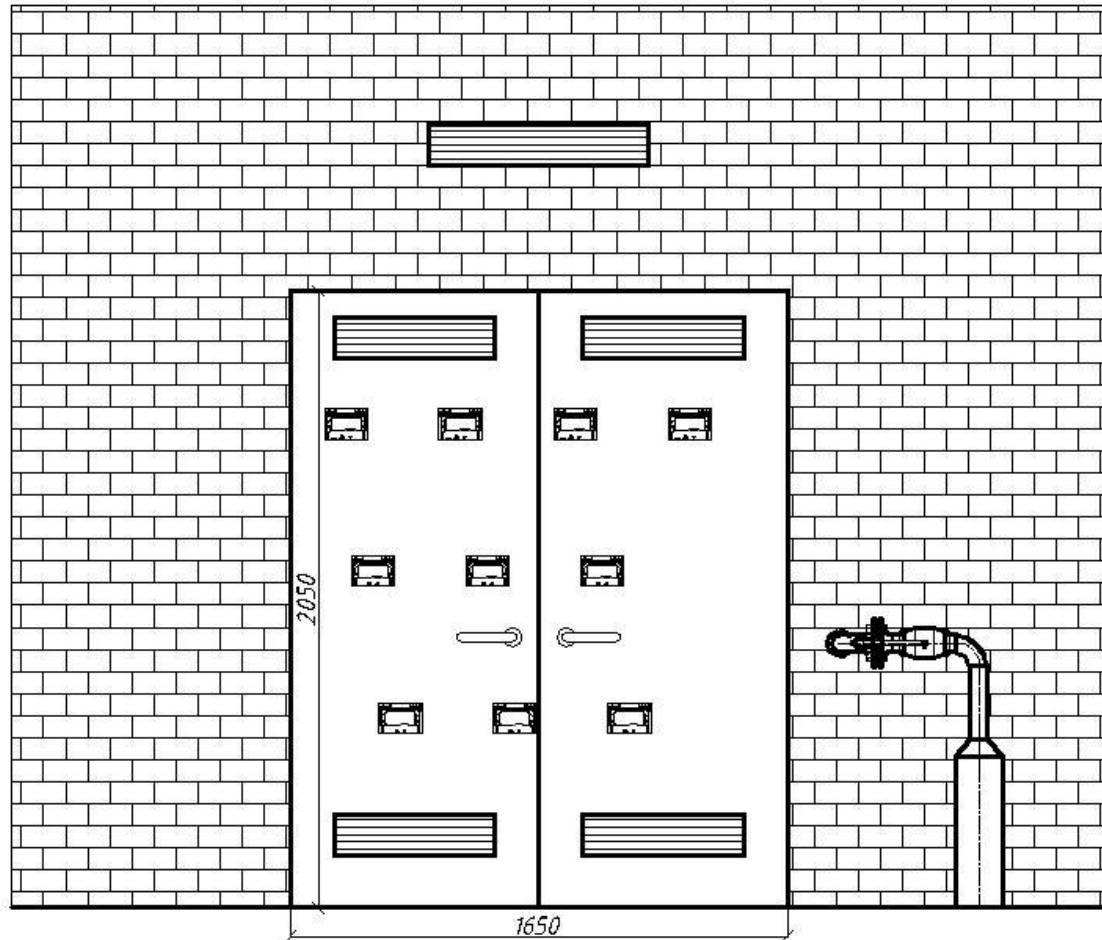
Єдиний 3D світ для робіт на газопроводах



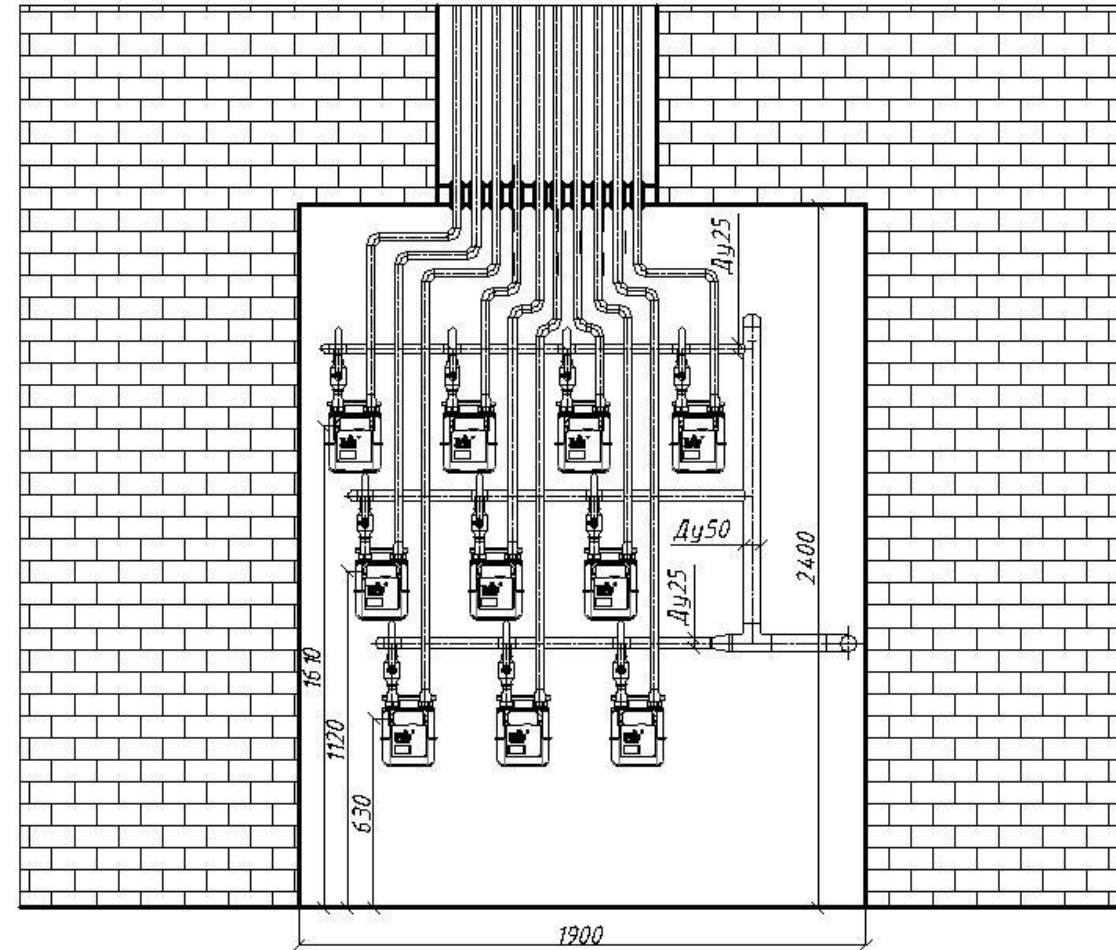
- Підземні газопроводи (ПЕ та Сталь);
- Надземні газопроводи,
- Вимикаючі пристрої;
- Газові колодязі;
- Газові вводи в приватному секторі;
- Газові вводи на багатоквартирних будинках
- Перетин з іншими комунікаціями;

Розміщення лічильників на 1-му поверсі (Варіант 1)

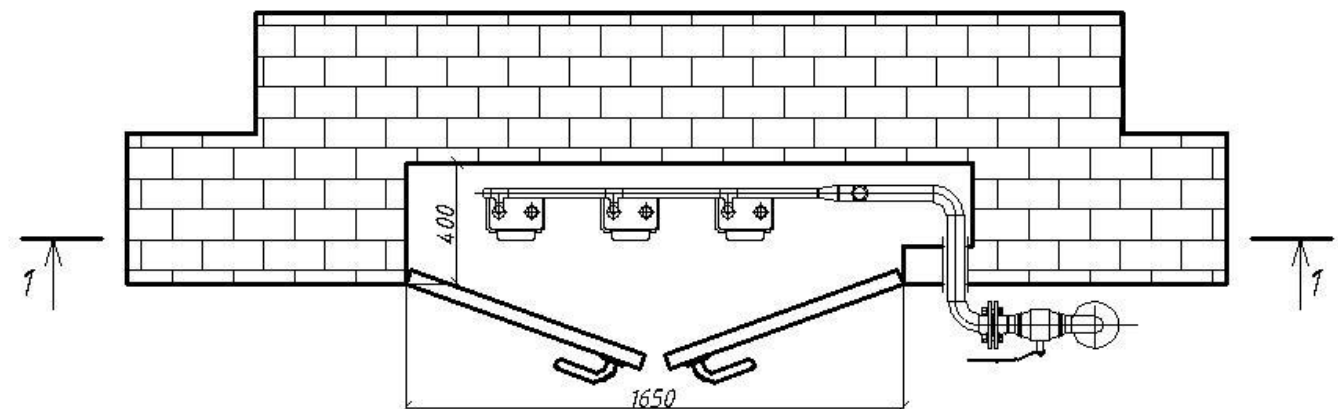
Фасад (1-ї поверх)



Розріз 1-1

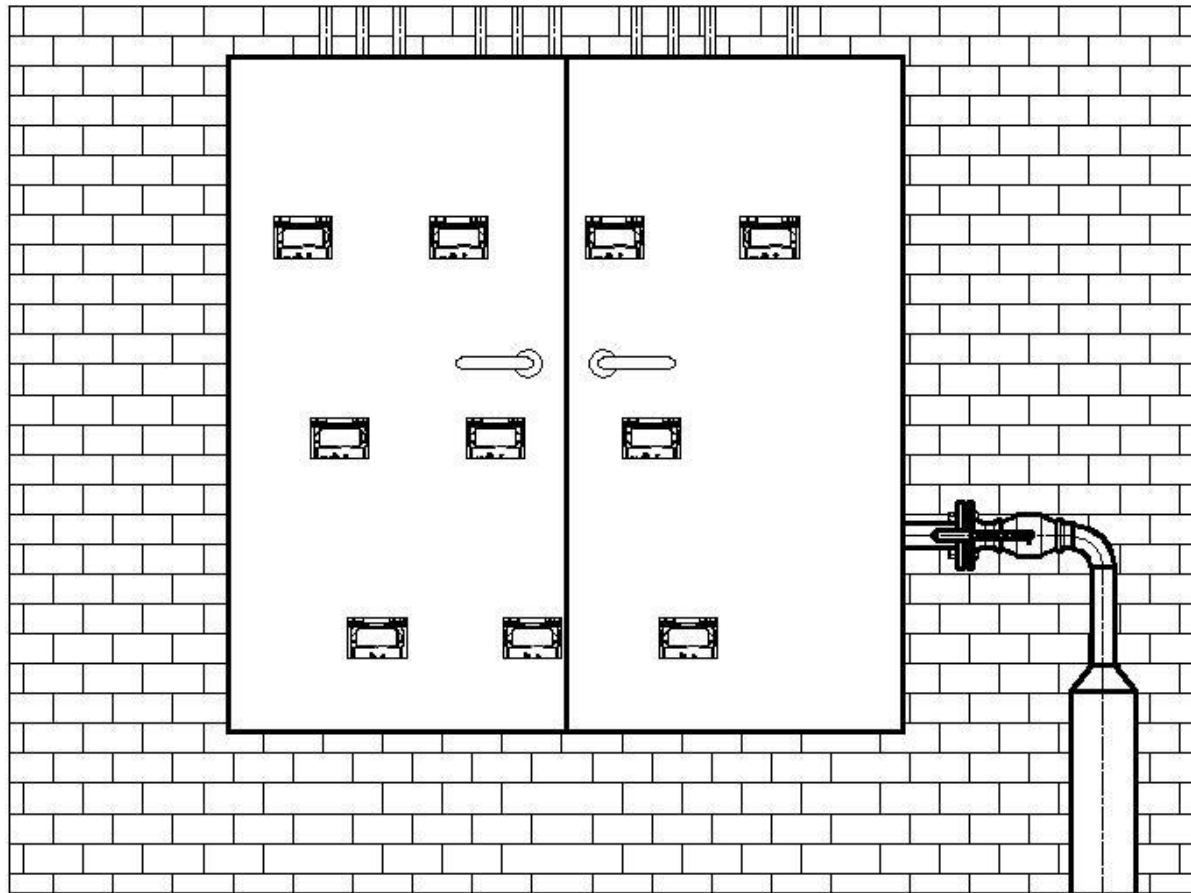


План

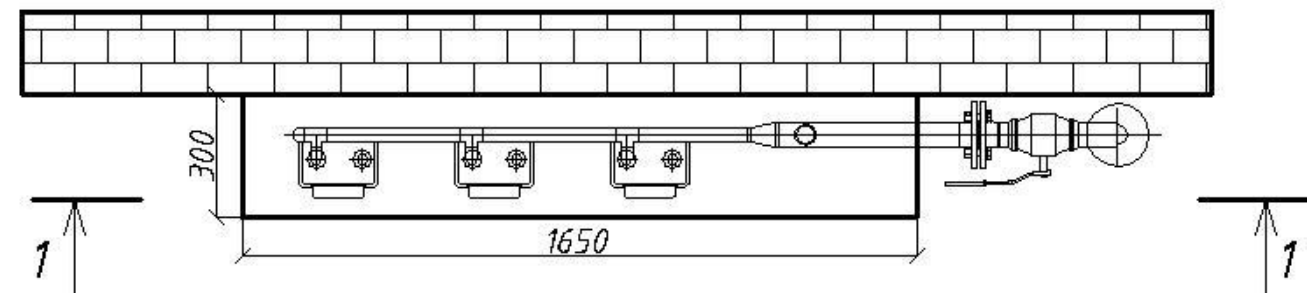
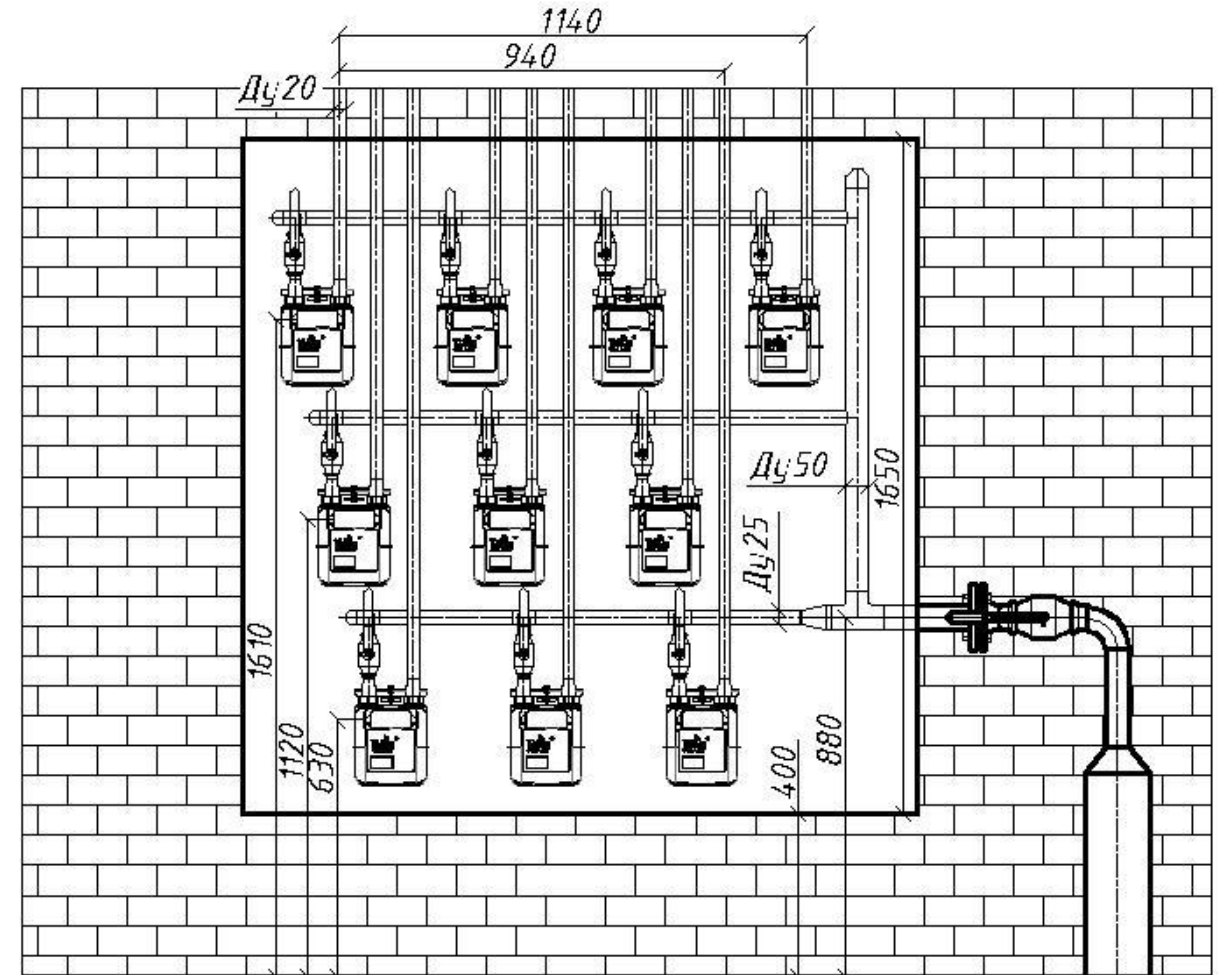


Розміщення лічильників на 1-му поверсі (Варіант 2)

Фасад (1-ї поверх)



Розріз 1-1



Пропонуємо внести зміни в типові технічні умови.

Вимоги, які пропонуємо додати:

При виборі типу об'єкта: будинок з трьома та більше квартирами передбачити редагування фрази в IV розділі (якщо виконавець БМР РГП – Замовник):

«Передбачити вимикаючий пристрій на об'єкт газоспоживання та в точці приєднання третіх осіб (споживачів) з урахуванням забезпечення вільного доступу до нього (за межами території споживача та поза межами зон з обмеженим доступом, на відстані не менше ніж 0,2 м від лінії забудови або перед огорожею), згідно з вимогам 7.72. ДБН В.2.5.-20-2018 та п.5 Глави 2 Розділу X Кодексу газорозподільних систем».

«Точка вимірювання (місце встановлення комерційного вузла обліку природного газу для третіх осіб) має розміщуватися в точці приєднання. Якщо з технічних причин неможливо чи недоцільно організувати точку вимірювання (місце встановлення вузла обліку) в точці приєднання, точка вимірювання за згодою Оператора ГРМ та замовника визначається в найближчій точці до межі балансової належності згідно з вимог п.7 Глави 2 Розділу V Кодексу газорозподільних систем».

«Всі прийняті при проектуванні технічні рішення, мають відповідати чинним будівельним нормам України. Будь – які відхилення (газифікація багатоквартирних будинків вище 10-го поверху, тощо) мають бути погоджені Мінрегіонбудом згідно Наказу №97 від 19.04.2018 «Про затвердження Порядку погодження Міністерством регіонального розвитку будівництва та житлово-комунального господарства України обґрунтованих відхилень від будівельних норм, що забезпечують дотримання встановлених вимог безпеки до будівель і споруд в спосіб, не передбачений будівельними нормами».

Вимоги, які пропонуємо видалити:

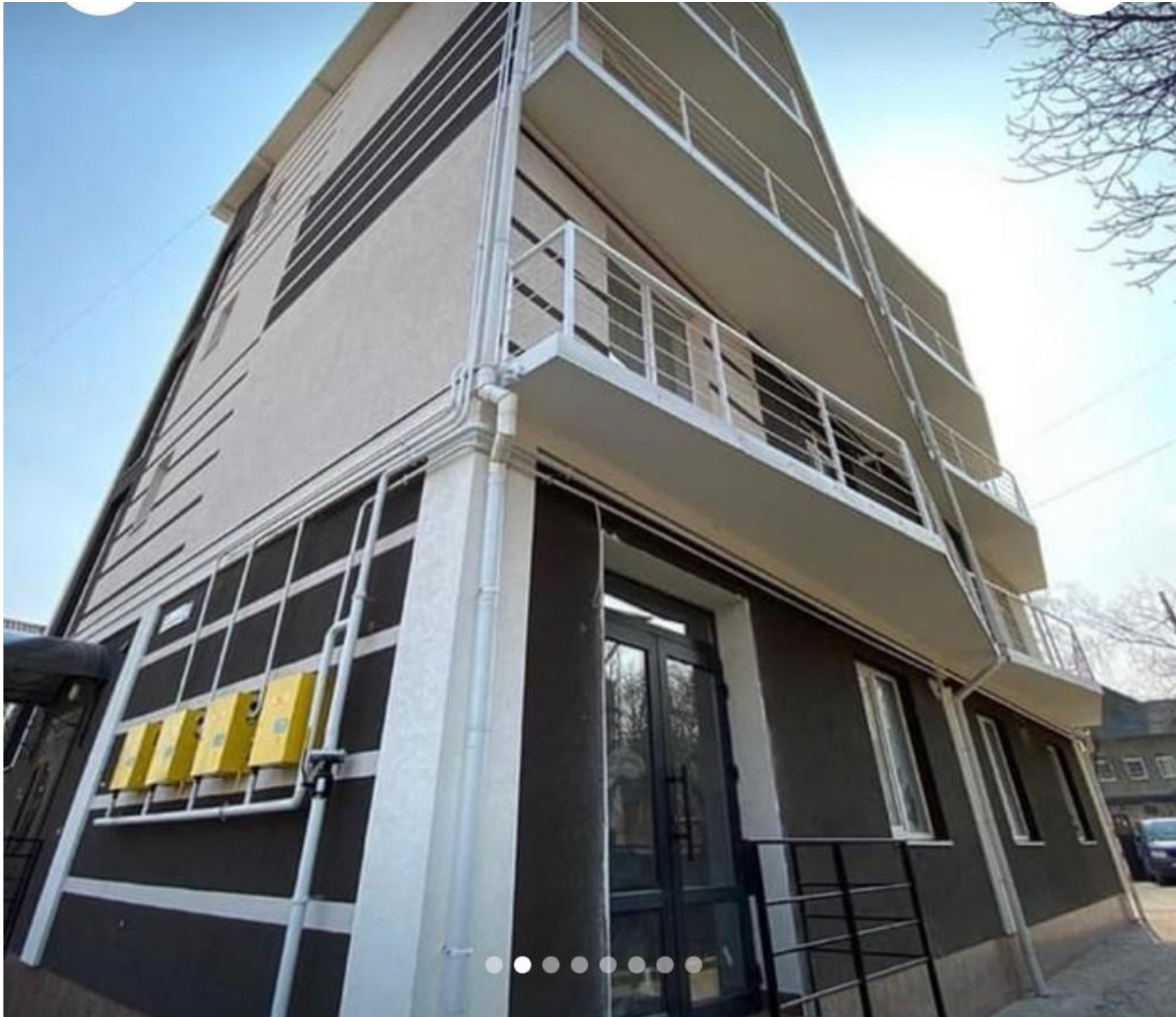
Підключення квартир(-и) передбачити окремим(-и) стояком(-ами), прокладеним(-ими) по фасаді будівлі або обґрунтувати інший спосіб прокладання (наприклад в окремому(-их) вентилярованому(-их) каналу(-ах)):

- *«Встановлення лічильників газу передбачити в опалювальних приміщеннях, у разі неможливості остаточне місце встановлення ВОГ узгодити з Управлінням метрології Оператора ГРМ.*
- *«Передбачити встановлення відключаючих (-го) пристроїв:*
- *На стояк, не вище 2,2 м над рівнем землі;*
- *Перед побутовим (-и) лічильником (-ами) газу, в опалювальному (-их) приміщенні (-ях)».*

При виборі типу об'єкта: будинок з трьома та більше квартирами видалити фразу в розділі V:

«Встановлення єдиного комерційного вузла обліку газу на межі балансової належності до об'єкту замовника, у разі неможливості остаточне місце встановлення вузла обліку визначити проектним рішенням та узгодити з Управлінням метрології Оператора ГРМ».

RGC (технологія)

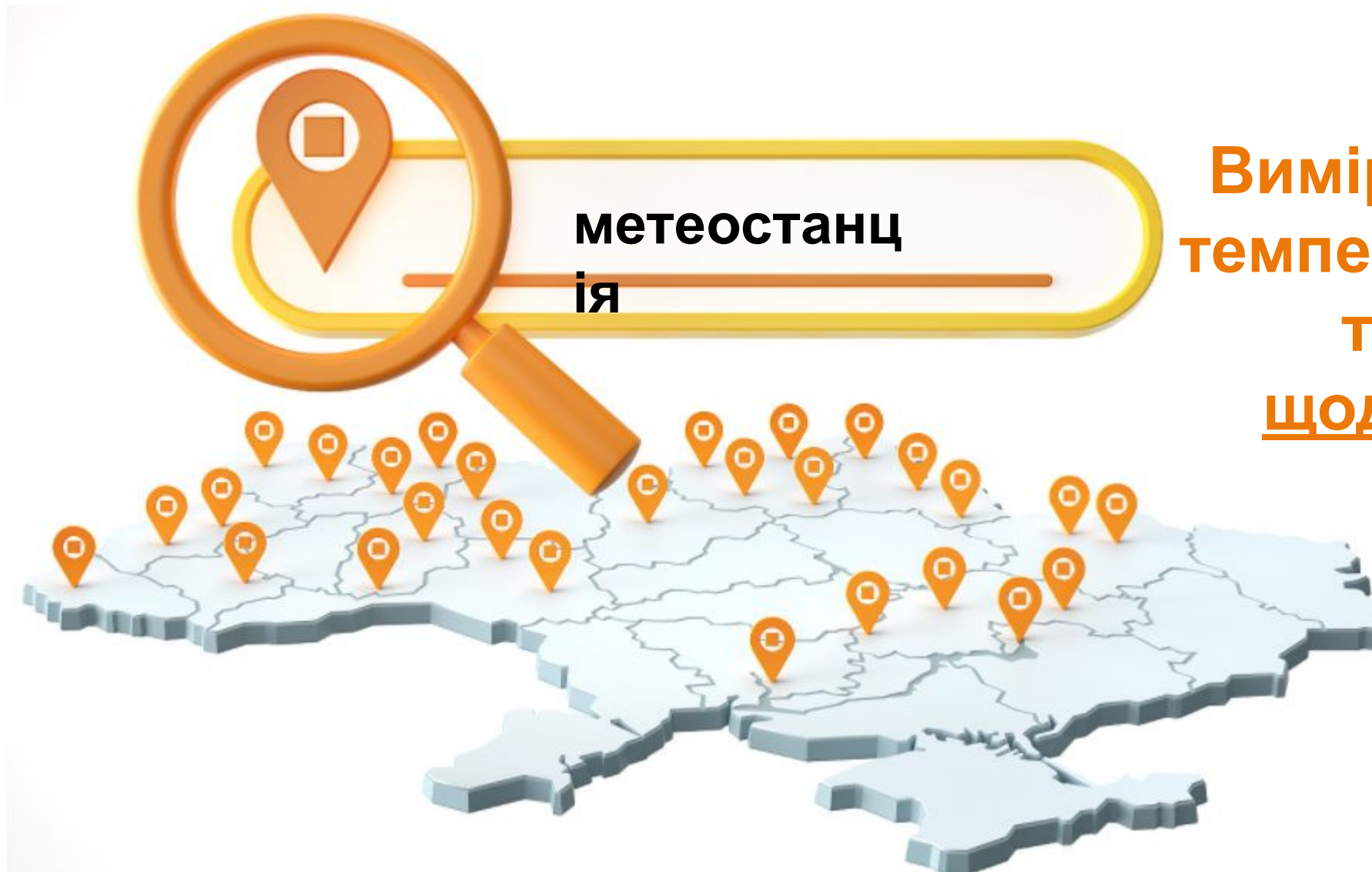




Нова методика

розрахунку:

$$V_C = V_p \sum_{i=1}^N \left(\omega_i \cdot K_{Ti} \cdot K_{Pi} \cdot \frac{1}{K_{cm i}} \right),$$



метеостанція

Вимірювання
температури та
тиску
щодобово



Дякую за
увагу!