

# СОЛЬФЕДЖИО

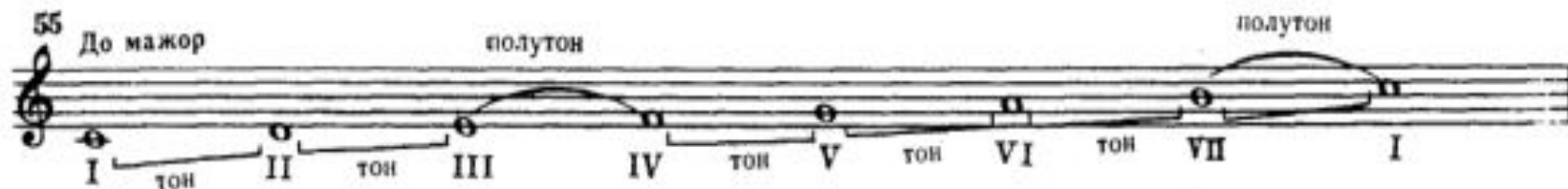
## 3/8 КЛАСС

МАЖОРНЫЕ ТОНАЛЬНОСТИ

03.09.2020

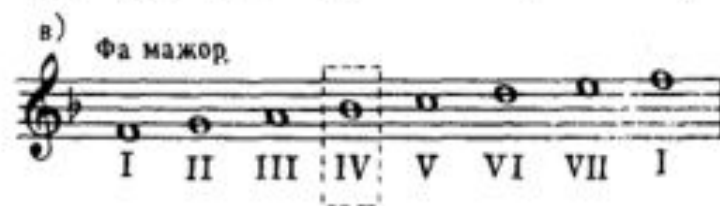
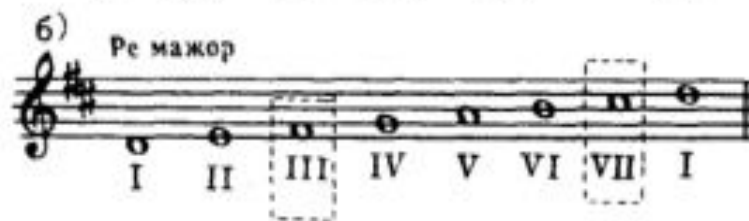
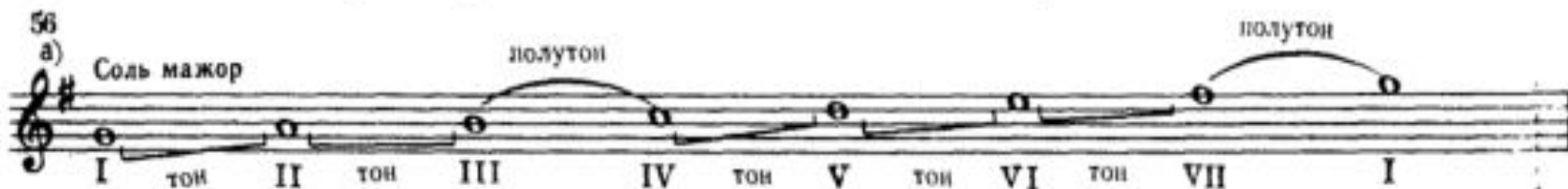
## • Мажорные гаммы

Вы знаете, что звуки гаммы идут подряд по ступеням вверх и вниз. Мелодии всех мажорных гамм всегда одинаковы, потому что между ступенями существует определённый порядок чередования тонов и полутонов. Например, в гамме До мажор:



Такое же расположение тонов и полутонов во всех мажорных гаммах.

Чтобы сохранить этот порядок тонов и полутонов и не нарушить мелодию гаммы, приходится некоторые звуки повышать или понижать, брать диезы или бемоли:



Подумайте и объясните, почему в гамме Ре мажор два диеза. А в гамме Фа мажор один бемоль.

## • Домашнее задание

1. Спойте знакомые гаммы, чередуя пение вслух и про себя. Например:

57  
а) Вслух про себя или Вслух про себя вслух



б) *сб-мажор*



2. Спойте отрывки гамм. Перед пением сыграйте тоническое трезвучие и найдите первый звук:

58  
а) б) в) г)



3. Спойте указанные ступени в тональностях Соль мажор, Ре мажор, До мажор, Си-бемоль мажор, Фа мажор:

- |                         |                          |
|-------------------------|--------------------------|
| 1) I, III, II, I;       | 5) V, VI, V, I;          |
| 2) I, V, IV, III, I;    | 6) I, V, IV, V, I;       |
| 3) I, VII, I, II, I;    | 7) I, VII, VI, V, I;     |
| 4) I, III, IV, IV, III; | 8) V, IV, III, IV, V, I. |

Чтобы выполнить это упражнение, сыграйте тоническое трезвучие, спойте его и гамму в этой тональности; затем найдите и спойте указанные ступени с названием звуков и на слог *ля*. Стрелки указывают, поётся ли звук вверх или вниз. Мысленно всё время вспоминайте мелодию гаммы: