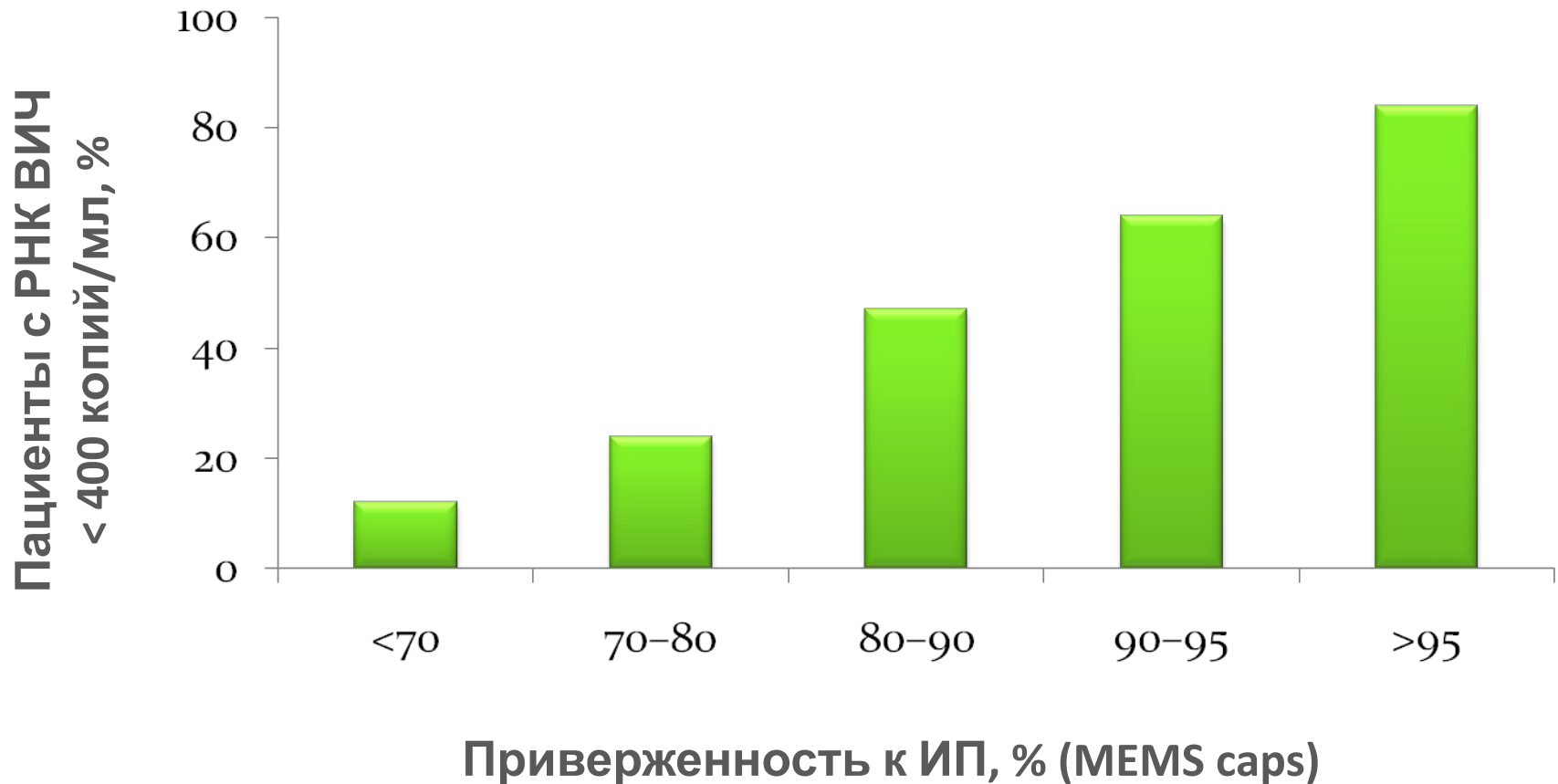


Приверженность АРВТ

Приверженность АРВТ

- ▣ Приверженность АРВТ – строгое соблюдение пациентом режима приема препаратов согласно предписаниям врача (дозировка, определенное время, сочетание с пищей)

Какой уровень приверженности необходим?



Приверженность в 95%

- Это прием 95 таблеток из 100
- Для режима с приемом 2 раза в день это означает, что можно пропустить не более 3 дозировок в месяц
- Такой режим соблюдать трудно, но многие добиваются успеха

Как измерить приверженность?

- Объективные методы
 - Измерение концентрации препарата в крови
 - Косвенные свидетельства (неопределяемая ВН, рост CD4, оценка среднего размера эритроцита)
- Субъективные методы
 - Опрос/самоотчет пациента
 - Подсчет таблеток
 - Использование мониторов приверженности (MEMS)
 - Использование дневников

Как оценивается приверженность?

Приверженность лечению оценивается по соотношению принятых дозировок к назначенным

$$\text{Приверженность} = \frac{\text{Таблеток принято}}{\text{Таблеток назначено}} \times 100\%$$

Пример расчета приверженности

- Пациент, получающий комбивир и стокрин, сообщает, что за неделю он пропустил 1 вечернюю дозировку препарата (2 таблетки)
- Назначено на неделю: 21 таблетка
 - 3 таблетки в день x 7 дней = 21 таблетка
- Из них принято $21 - 2 = 19$ таблеток
- Приверженность = $19 \div 21 \cdot 100 = 90,5\%$
 - Приверженность достаточная, но близкая к критической

Задержка с приемом препарата

- ▣ Большинство препаратов допускают прием в пределах $\pm 15\%$ от времени полувыведения, т.е. от времени между приемами дозировок

- ▣ Например, калетра:
 - прием 1 раз в 12 часов (720 минут)
 - Допуск = $720 \times 15 \div 100 = 108$ мин. (1ч.45мин.)

- ▣ Исключение:
азидотимидин (комбивир) 2 раза/день (допуск 30 мин.), видекс 1 раз/день (допуск 30 мин.)

Что делать, если пропущена дозировка?

- ▣ При приёме препаратов дважды в день
 - Если прошло более 6 часов, то продолжить приём препаратов так, как будто ничего не произошло (удваивать следующую дозу, «нагонять» не нужно)
 - Если прошло менее 6 часов – принять
- ▣ Постараться установить причину пропуска и сделать все, чтобы избежать ее в будущем

От чего зависит приверженность АРВТ?

Факторы, определяющие приверженность АРВТ

- Связанные с режимом лечения
- Связанные с индивидуальными особенностями пациента
- Связанные с внешними условиями

Режим лечения

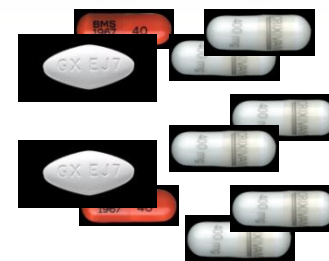
- Частота приема препаратов
 - Чем чаще требуется принимать препарат, тем хуже приверженность
- Необходимость приема на голодный желудок снижает приверженность
 - Необходимость прием препарата с едой мало влияет на приверженность
- Побочные эффекты существенно снижают приверженность

Эволюция АРВТ

1996

Зерит/Эпивир/Криксиван
d4Т/ЗТС/IDV

10 таб, 3 р. в д.



1998

Ретровир/Эпивир/Сустива
AZT/ЗТС/EFV

5 таб, 2 р. в д.



2002

Комбивир (AZT/ЗТС)/Сустива

3 таб, 2 р. в д.



2003

Виреад/Эмтрива/Сустива
а

3 таб, 1 р. в д.



2006

Кивекса/Стокрин ABC/ЗТС/EFV

2 таб, 1 р. в д.



2008

Атрипла TDF/FTC/EFV

1 табл, 1 р. в д.



Внешние условия

- ▣ Наличие поддержки в окружении повышает приверженность
- ▣ Экономические условия и благосостояние человека
- ▣ Медицинские учреждения
 - Персонал
 - График работы
 - Наличие социальных работников и равных консультантов
 - Комплексное решение проблем

Индивидуальные особенности пациента

- Депрессия резко снижает приверженность лечению
 - Вариант отношения к диагнозу так же влияет на приверженность
- Зависимость от психоактивных веществ снижает комплаентность
 - Потребители инъекционных наркотиков могут быть привержены АРВТ при проведении ряда дополнительных мероприятий
 - Злоупотребление алкоголем существенно снижает приверженность АРВТ

Индивидуальные особенности пациента

- ▣ Уровень знаний пациента по ВИЧ/СПИД и АРВТ
 - Убежденность в необходимости приема препаратов
 - Мифы и ложные убеждения относительно ВИЧ/СПИД и ВААРТ
- ▣ Мотивация на прием препаратов, уверенность в способности выполнить режим лечения

Формирование приверженности АРВТ

- Формирование приверженности – длительный процесс, продолжительность его индивидуальна у каждого человека
- В идеальных условиях начинается с до-тестовой консультации
- Основа приверженности АРВТ – приверженность лечебно-профилактическим мероприятиям