



Команда

« »

Тема: Миграция нефти, образование
залежей нефти

НЕФТ

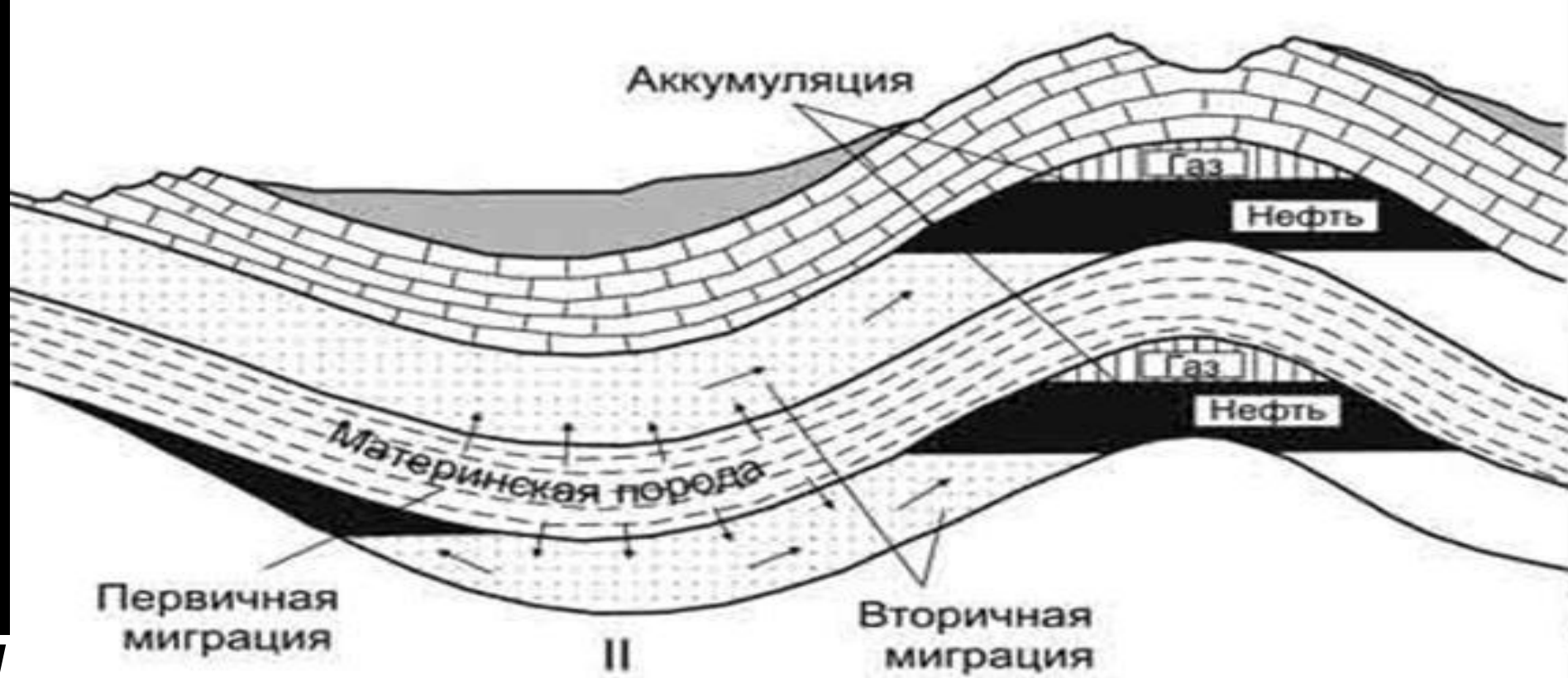
Ь

ЧТО ЭТО
ТАКОЕ
И ОТКУДА
БЕРЕТСЯ

Миграция Нефти

- Первичная
 - Вторичная
 - Внутрипластовая
 - Межпластовая
 - Латеральная
 - Зональная
 - Региональная
- По отношению к нефтегазометрински м толщам
- По отношению к осадочной толщ
- По масштабам проявления

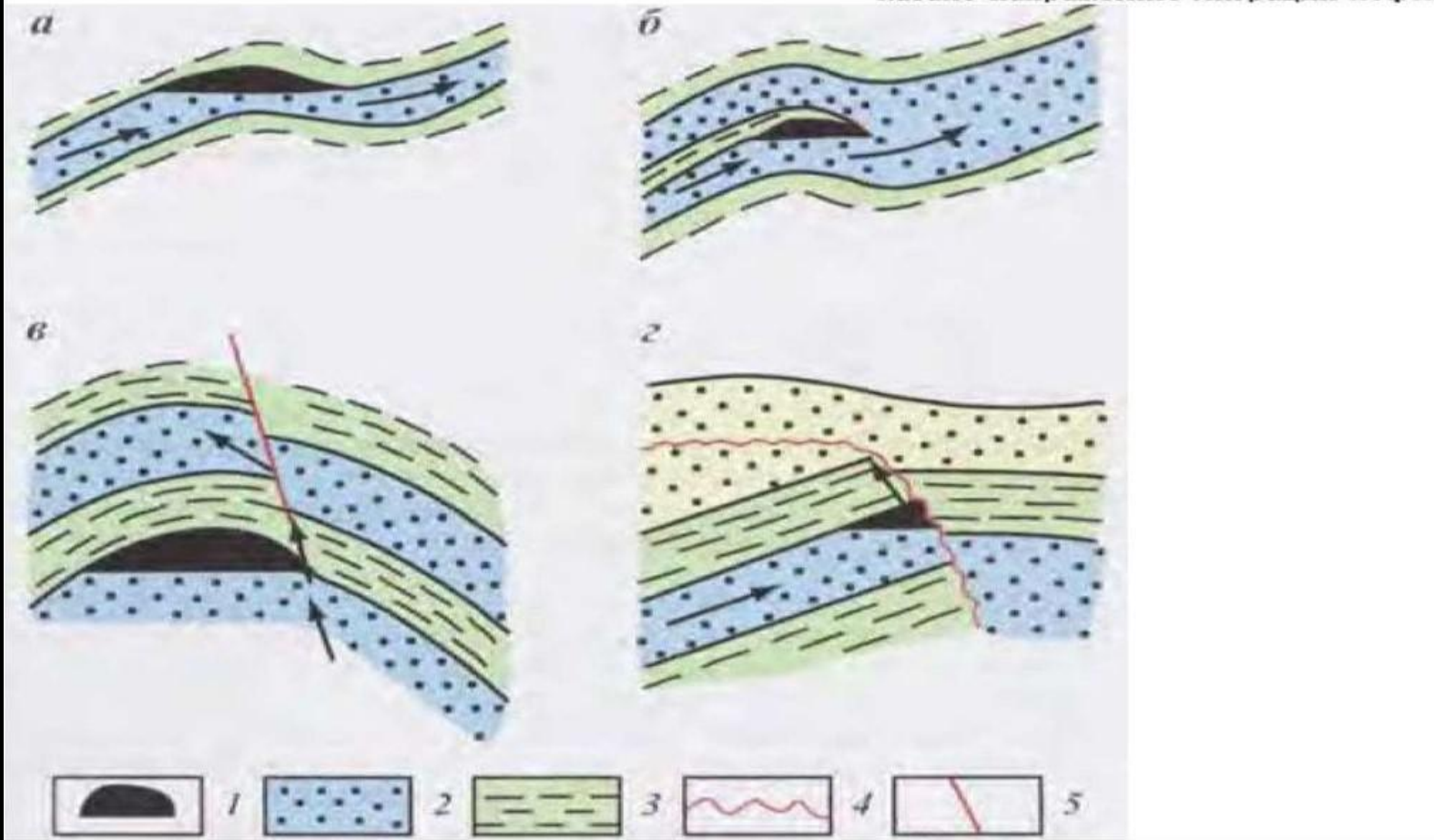




- Первичная миграция** представляет собой совокупность процессов десорбции микроневфти от РОВ и передвижения по материнской толще

- Вторичная миграция** протекает вне материнских пород и приводящая как к формированию залежей, так и к их

1 – залежи нефти; 2 – пласт коллектор; 3 – покрывка (глина); 4 – стратиграфическое несогласие; 5 – разрывные нарушения. Стрелками показано направление миграции нефти



Внутрипластовая (а, б) и межпластовая (в, г)

- **Внутрипластовая** – миграция, происходящая в теле осадочной толщи или одного пласта, осуществляемая по порам трещинам
- **Межпластовая** – миграция происходящая в теле осадочной толщи или одного пласта, осуществляемая по разрывным нарушениям из одного резервуара в другой

Образование залежей нефти

осадочные породы

Подошва, Кровля

Синклиналь

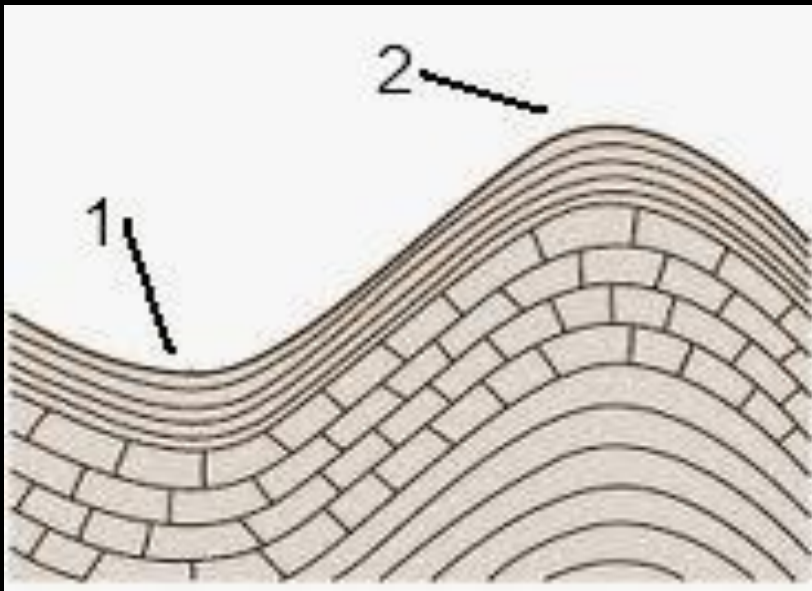
Антисиклинали

Моноклинали

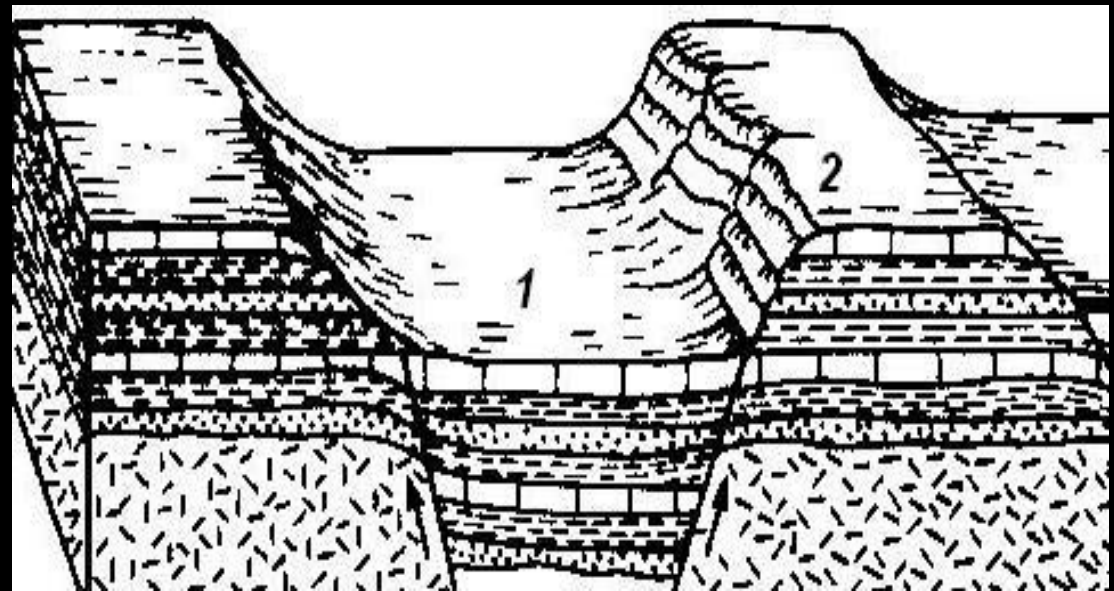
Грабен

Горст

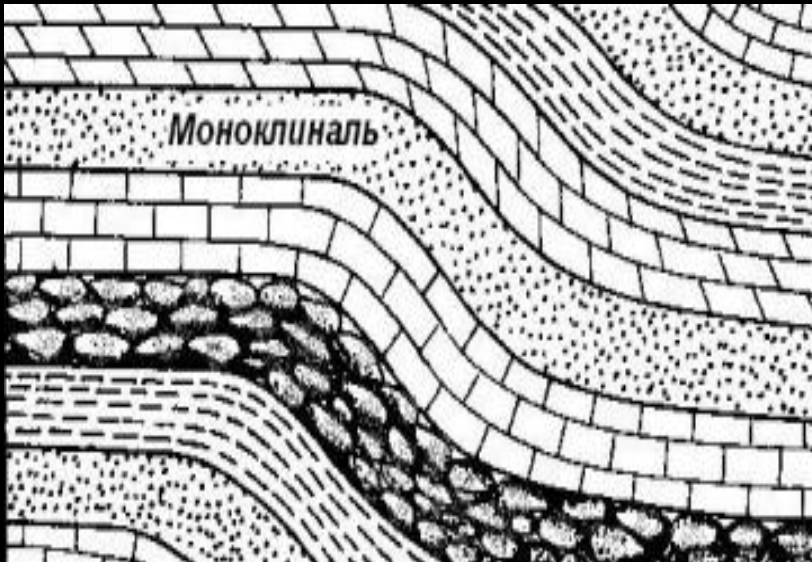




1-синклиналь 2-
антиклиналь



1)Грабен- спуск части синклинали
2)Горст- это поднятие части антиклинали



Боковые части синклиналей и
антиклиналей – Крылья. Если у складки
только одно крыло, то это моноклираль

