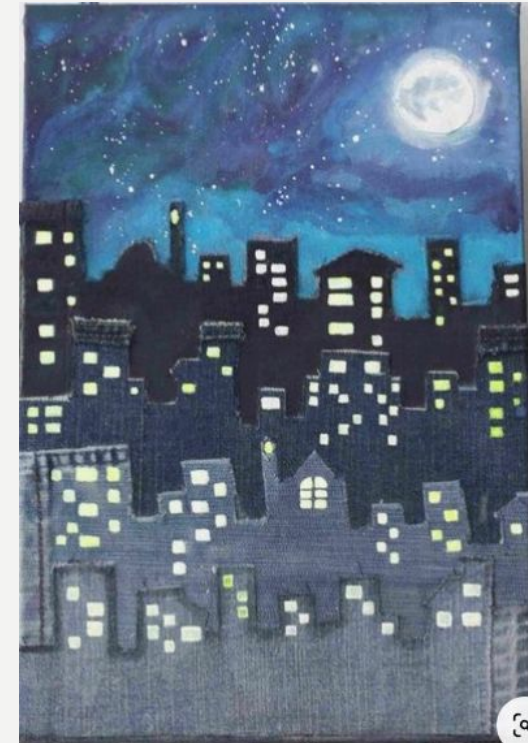
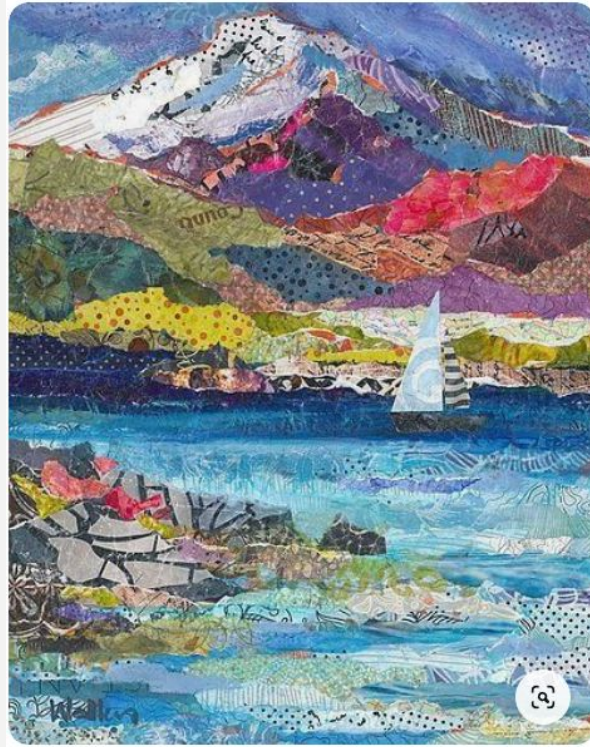


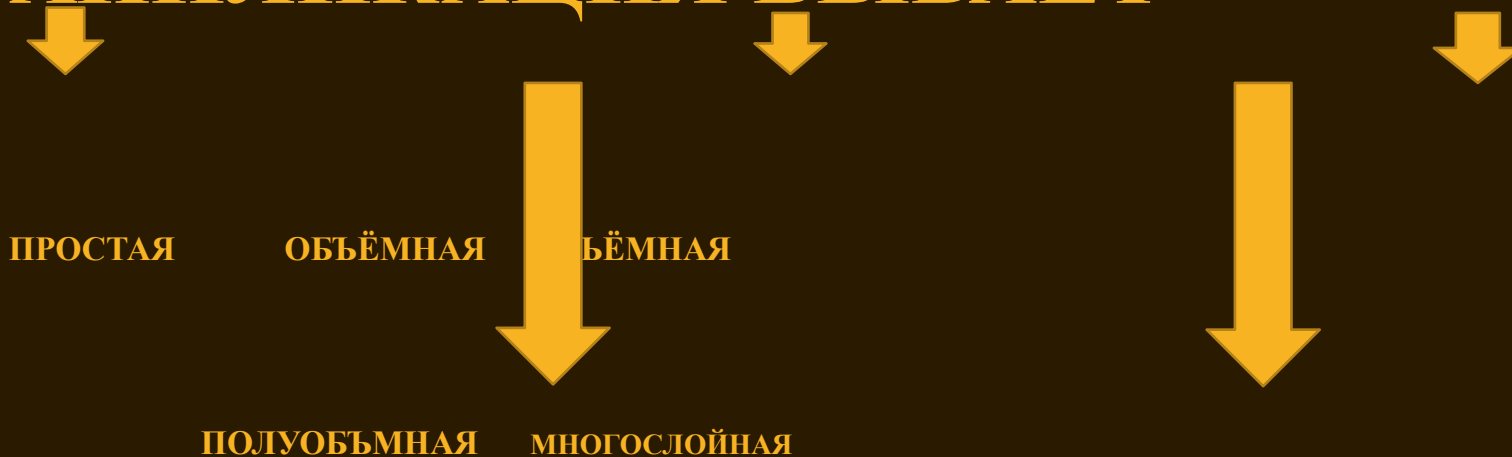
# **РАБОТА С ТКАНЬЮ**

**ЗНАКОМСТВО С АППЛИКАЦИЕЙ ИЗ ТКАНИ**

**АППЛИКАЦИЯ** - ЭТО ТЕХНИКА ДЕКОРАТИВНО-ПРИКЛАДНОГО ИСКУССТВА, ОСНОВАННАЯ НА НАКЛЕИВАНИИ ИЛИ ПРИШИВАНИИ УЗОРОВ, ФИГУР И ПРОЧИХ ДЕКОРАТИВНЫХ ЭЛЕМЕНТОВ УКРАШЕНИЯ НА ФОНОВЫЙ МАТЕРИАЛ. НАЗВАНИЕ ТЕРМИНА АППЛИКАЦИЯ ПРОИСХОДИТ ОТ ЛАТИНСКОГО СЛОВА APPLICATIO — «ПРИСОЕДИНЕНИЕ» ИЛИ «ПРИКЛАДЫВАНИЕ».



# АПЛИКАЦИЯ БЫВАЕТ



**ВЫБОР ТКАНИ ДЛЯ ФОНА ПОДЧЁРКИВАЕТ  
ХАРАКТЕР КОМПОЗИЦИИ**



## ПРОСТАЯ АППЛИКАЦИЯ

Это аппликация все элементы которой наклеиваются или нашиваются на какой-либо общий фон. Зачастую – это одиночные композиции.





## ОБЪЁМНАЯ АППЛИКАЦИЯ

Представляет собой аппликацию часть деталей которой свободно располагается над фоном, придавая ей объёмность.



## ПОЛУОБЪЁМНАЯ АППЛИКАЦИЯ

Для придания объёмности отдельным деталям аппликации прокладывают синтепон, ватин или какой-нибудь другой объёмный материал между фоном и основными деталями.





## СЪЁМНАЯ АППЛИКАЦИЯ

Готовую аппликацию вырезают по контуру и используют как самостоятельное изделие.



## МНОГОСЛОЙНАЯ АППЛИКАЦИЯ

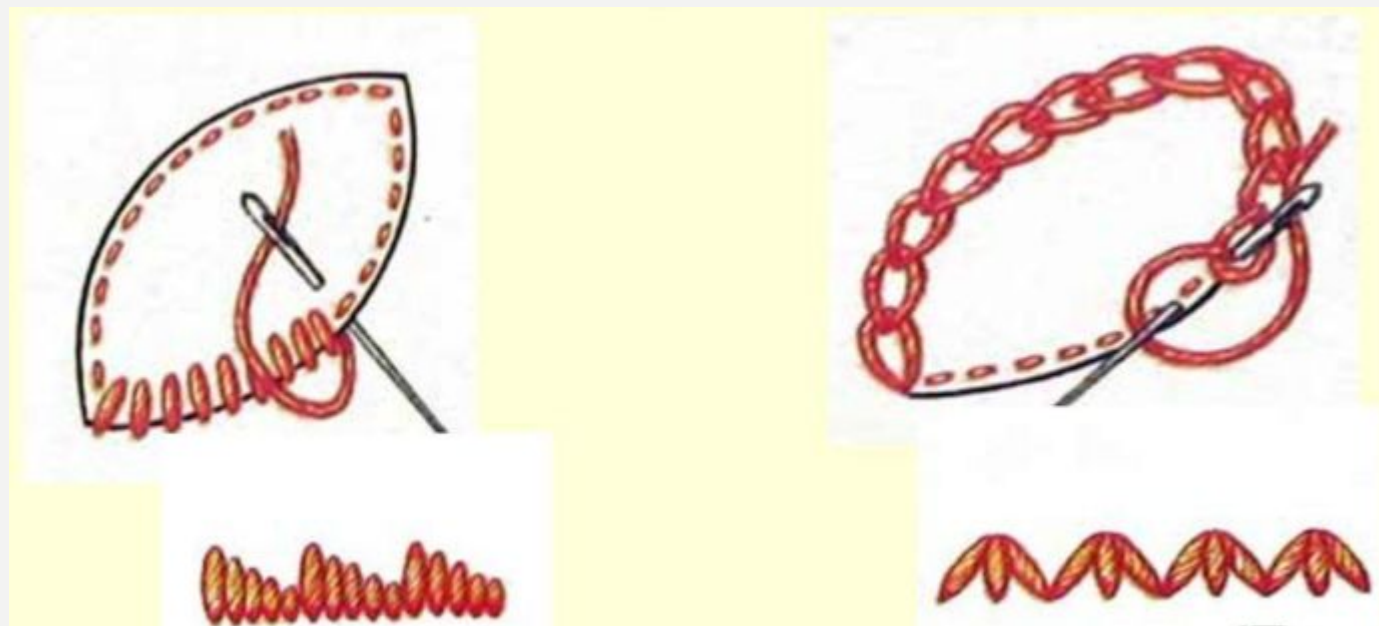
Такая аппликация применяется при создании пейзажных или сюжетных композиций. Фон такой аппликации постепенно закрывается деталями рисунка, создавая единое целое.



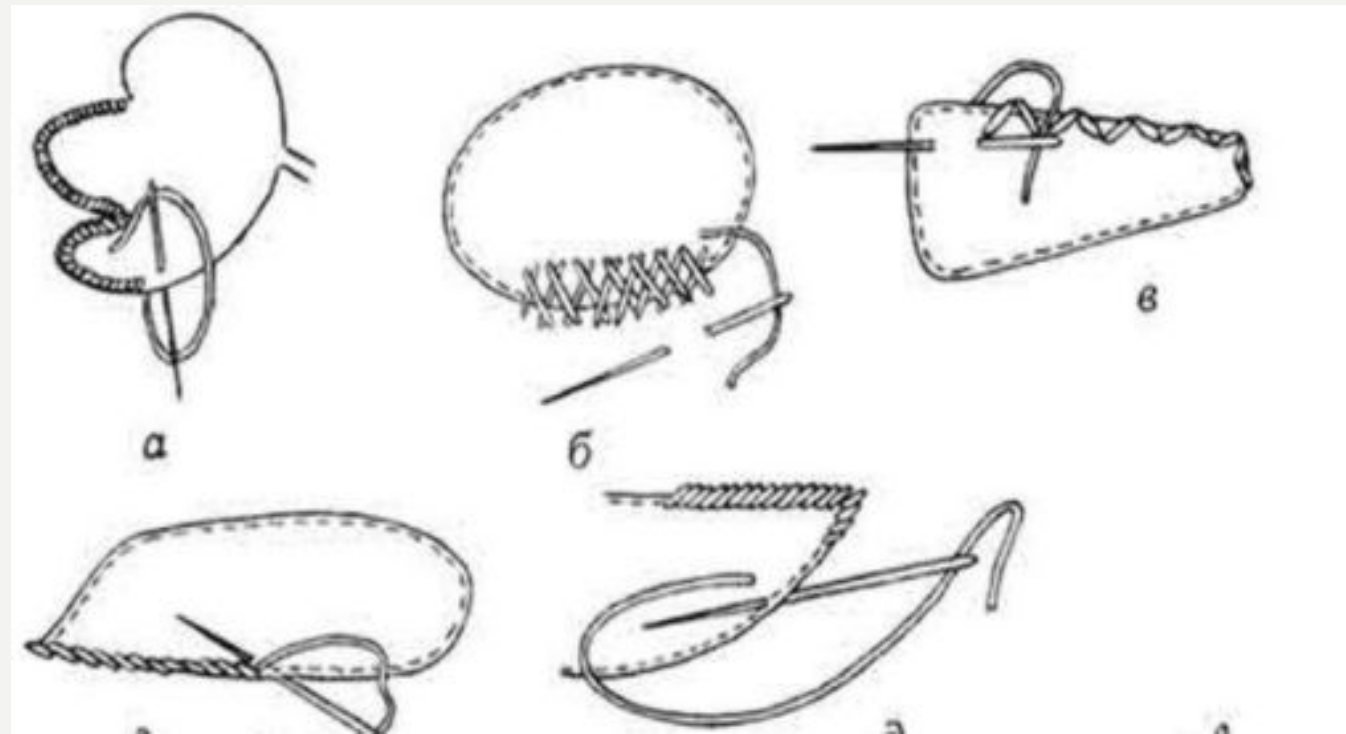


## СПОСОБЫ ЗАКРЕПЛЕНИЯ АППЛИКАЦИИ НА ТКАНИ:

С ПОМОЩЬЮ ИГЛЫ И НИТОК: ГЛАДЬЕВЫМ И ТАМБУРНЫМ ШВАМИ И ПРИ ПОМОЩИ ГЛАДЬЕВЫХ ВАЛИКОВ.



**ДРУГИЕ ВИДЫ ШВОВ ДЛЯ ЗАКРЕПЛЕНИЯ АППЛИКАЦИИ:  
«ПЕТЕЛЬНЫЙ», «КОЗЛИК», «ЗИГЗАГ», «СТЕБЕЛЬЧАТЫЙ».**



**ТАК ЖЕ АПЛИКАЦИЮ МОЖНО КРЕПИТЬ НА  
КЛЕЙ.**



**ПРЕВРАЩАЙТЕ ОБРЕЗКИ НЕНУЖНОЙ ТКАНИ В  
ПРОИЗВЕДЕНИЯ ИСКУССТВА И УКРАШАЙТЕ ИМИ  
СВОЁ ЖИЛИЩЕ И ДАРИТЕ ☺**



**ПРЕВРАЩАЙТЕ ОБРЕЗКИ НЕНУЖНОЙ ТКАНИ В  
ПРОИЗВЕДЕНИЯ ИСКУССТВА И УКРАШАЙТЕ ИМИ  
СВОЁ ЖИЛИЩЕ И ДАРИТЕ ☺**



**НА СЛЕДУЮЩЕМ ЗАНЯТИИ НАЧНЁМ РАБОТАТЬ В  
ЭТОЙ ТЕХНИКЕ.**

**СПАСИБО ЗА ВНИМАНИЕ!**