

Творческий проект «*Мой профессиональный выбор*»

Презентацию подготовил ученик 8"Г" класса Коваленко Сергей.

Выполнил: Коваленко Сергей уч-к _8Г__класса
Проверил: Швецов Н.В

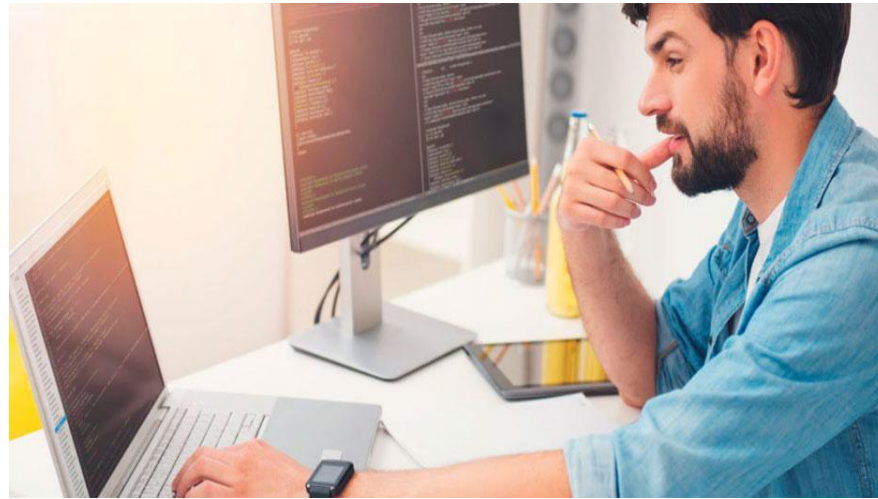
Выявление проблемы.

- ▶ До окончания школы остается не так уж много времени и уже появилась необходимость в выборе профессии.



Определение конкретной задачи и ее формулировка

- ▶ Задачей проекта является анализ профессии выявленной в результате тестирования и собственного анализа, выявление основных ее требований к человеку и выявление возможностей овладения данной профессией.



Результаты онлайн тестирования



Профессии типа «Человек - Человек» – средне выраженная склонность (8 из 16 баллов). К данному типу относятся профессии, основное направление которых связано с общением между людьми и их взаимном влиянии. Такие как, доктор, преподаватель, менеджер, учитель, психолог, продавец, тренер. Важным качеством в данных профессиях является не только желание, но и умение активного взаимодействия с людьми и продуктивного общения. Важно спецификой при подготовке являются хорошее знание профессиональной сферы и развитые коммуникативные навыки.

Профессии типа «Человек - Природа» – склонность отсутствует (5 из 16 баллов).



Профессии типа «Человек - Техника» – средне выраженная склонность (11 из 16 баллов). Профессии данного типа направлены на эксплуатацию различных технических устройств и приборов, их обслуживание и создание. К таким профессиям относятся: металлург, водители различного транспорта, пилоты, слесари, технологи на предприятиях, строители, автомеханики и т.д. Для их успешной деятельности крайне важны технический склад ума, внимательность, склонность к действиям, а не размышлениям.



Профессии типа «Человек - Художественные образы» – склонность не выражена (6 из 16 баллов).



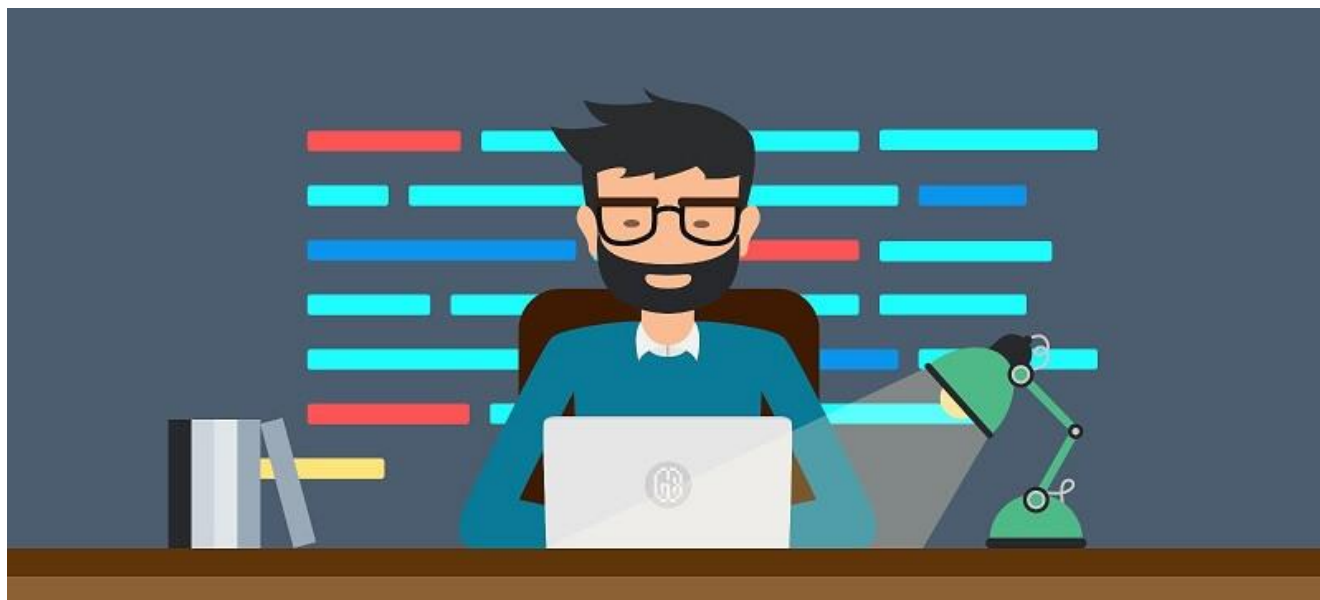
Профессии типа «Человек - Знаковые системы» – средне выраженная склонность (10 из 16 баллов). Основным направлением деятельности данного типа профессий является работа с цифрами, формулами, расчетами, текстами, базами данных. Это такие профессии как программист, экономист, редактор, аналитик, переводчик, дата-сайтист, бухгалтер. Профессионально важные качества данного типа профессий: точность и аналитический склад ума, внимательность, логическое мышление. Для успешной деятельности важно иметь интерес к различным формулам, таблицам, картам, схемам, базам данных.

Выявление основных параметров

1. Доступность получения необходимого образования. (В городе Ростов-на-Дону можно получить техническое образование в колледже)
2. Возможность трудоустройства. (В Ростовской области есть много работ связанных с инженерией)
3. Престиж профессии. (Если я буду инженер-механиком, я буду помогать людям, то есть чинить какую-либо технику)
4. Материальные затраты на получение профессии должны совпадать с доходами семьи. (К счастью, моя семья может обеспечить моё обучение)
5. Высокая заработная плата. (От 25.000 до 35.000)
6. Одобрение семьёй данной профессии. (Моя семья полностью поддерживает мой выбор.)

Анализ деятельности

- ▶ Я обладаю склонностями в области **Человек-техника**.
- ▶ У меня нормальная самооценка.
- ▶ Я сдержанный и спокойный
- ▶ *Могу заниматься любой работой.*



Выработка идей, вариантов, альтернативы

- ▶ Инженер-механик
- ▶ Журналист
- ▶ Биолог
- ▶ Юрист
- ▶ Воспитатель

Требования к профессиональной деятельности.



Профессия должна быть:

- ▶ интересной и разнообразной;
- ▶ высокооплачиваемой;
- ▶ полезной;
- ▶ стимулирующей умственную деятельность.

Таблица

Специальности	Совпадение с желаниями	Доступность образования	Трудоустройство	Кол-во баллов
Инженер-механик	+	+	+	3
Журналист	-	+	+	1
Биолог	-	-	-	0
Юрист	-	-	+	1
Воспитатель	-	+	-	1

Вывод: я выбираю профессию **инженера-механика**. Эта специальность набрала наибольшее количество баллов и является для меня наиболее приемлемой.

Изучение содержания будущей профессиональной деятельности.

- ▶ Составить Профессиограмму
- ▶ Профессиограмма. - это подробное описание профессии, включающее предмет, задачи, средства и условия трудовой деятельности, экономические характеристики, требования к уровню квалификации, состоянию здоровья и психологическими особенностями человека.

СХЕМА

- ▶ 1. общая характеристика профессии (история профессии, ее общественная значимость, потребность в данной профессии, примеры из биографий известных ее представителей);
- ▶ 2. производственная характеристика профессии (описание трудового процесса);
- ▶ 3. содержание и характер труда, предмет, средства и результаты труда;

Тест на тип темперамента

Типы темперамента

Холерик



Сангвиник



Флегматик



Меланхолик



Результаты тест на тип темперамента.

- ▶ Качества холерика присущи совсем в небольшой степени.
- ▶ Качества сангвника присущи в значительной степени. Они могут сочетать в себе все три качества: силу, подвижность, уравновешенность. Это общительные, активные, энергичные люди. Активно жестикулируют, ярко выраженная мимика. Прекрасные работники, так как быстро приспосабливаются, стремятся добиться своих целей, очень работоспособны, отзывчивы, по жизни они оптимисты, благодаря своим навыкам общения легко находят общий язык в коллективе, поддерживают дружескую атмосферу. Сангвиники - люди, креативные, идейные. Очень эмоциональны, однако, умеют себя сдерживать и легко переживают неприятности. К сложным ситуациям относятся с юмором. Однако у них есть и свои отрицательные качества: неспособность доводить дело до конца (однако если они действительно увлечены, то приложат все силы для достижения цели), они непостоянны в своих принципах и вкусах, часто принимают необдуманные решения.
- ▶ Качества флегматика ярко выражены. Люди этого типа темперамента уравновешены, инертны. Спокойные, невозмутимые люди. Уравновешены в эмоциях. Стремятся достичь своей цели, двигаясь постепенно шаг за шагом. Очень выносливы и трудолюбивы, внимательны и усидчивы. Не очень мобильны, долго привыкают к новой обстановке, не любят менять образ жизни. В своем настроении постоянны, не эмоциональны. Не любят «болтать», говорят всегда по делу. Флегматики долго обдумывают свои решения, пассивны, склонны к постоянству. Иногда могут быть слишком равнодушными к окружающим. От воспитания зависит, будут ли они большими лентяями или целеустремленными людьми. Таким темпераментом обладали Чарльз Дарвин и Михаил Кутузов.
- ▶ Качества меланхолика присущи совсем в небольшой степени.

- ▶ **Выбор будущей профессии зависит от многих факторов: от твоих интересов, способностей, востребованности профессии на рынке труда. Но самое главное - каждая профессия предъявляет свои требования к специалисту. ... Твой тип темперамента значительно влияет на выбор будущей профессии.**

Пути получения профессии.

В Ростове образование в сфере инженер-механика можно получить в:

- ▶ Ростовский-на-Дону колледж связи и информатики.
- ▶ Колледж радиоэлектроники, информационных и промышленных технологий
- ▶ ГБПОУ РО "РКИУ"

План подготовки к приобретению профессии.

Шаги:

1. Закончить школу.
2. Сдать входные экзамены.
3. Освоить учебную программу.
4. Закончить техникум.
5. Получить диплом.
6. Найти работу по специальности.