

**ТЕМА:  
КОСТЮМ  
СТИЛЯ  
МОДЕРН  
(1890-191  
3 ГГ.)**



# ВОПРОСЫ:

1. Характеристика стиля «ПОЗИТИВИЗМ».
2. Особенности мужского костюма.
3. Особенности женского костюма.



Модерн как особый стиль заявил о себе в конце 19 начале 20 века



□ **Модерн** (от фр. *moderne* — современный), **ар-нуво** (фр. *art nouveau*, букв. «новое искусство»), **югендстиль** (нем. *Jugendstil* — «молодой стиль») — художественное направление в искусстве, наиболее популярное во второй половине XIX — начале XX века.



# Особенности стиля:

- отказ от прямых линий и углов в пользу более естественных, «природных» линий,
- интерес к новым технологиям (например в архитектуре),
- расцвет прикладного искусства.



- **Модерн** стремился сочетать художественные и утилитарные функции создаваемых произведений. В США назвался «*тиффани*» (по имени Л. К. Тиффани)



- Модерн стремился сочетать художественные и утилитарные функции создаваемых произведений, вовлечь в сферу прекрасного все сферы деятельности человека.

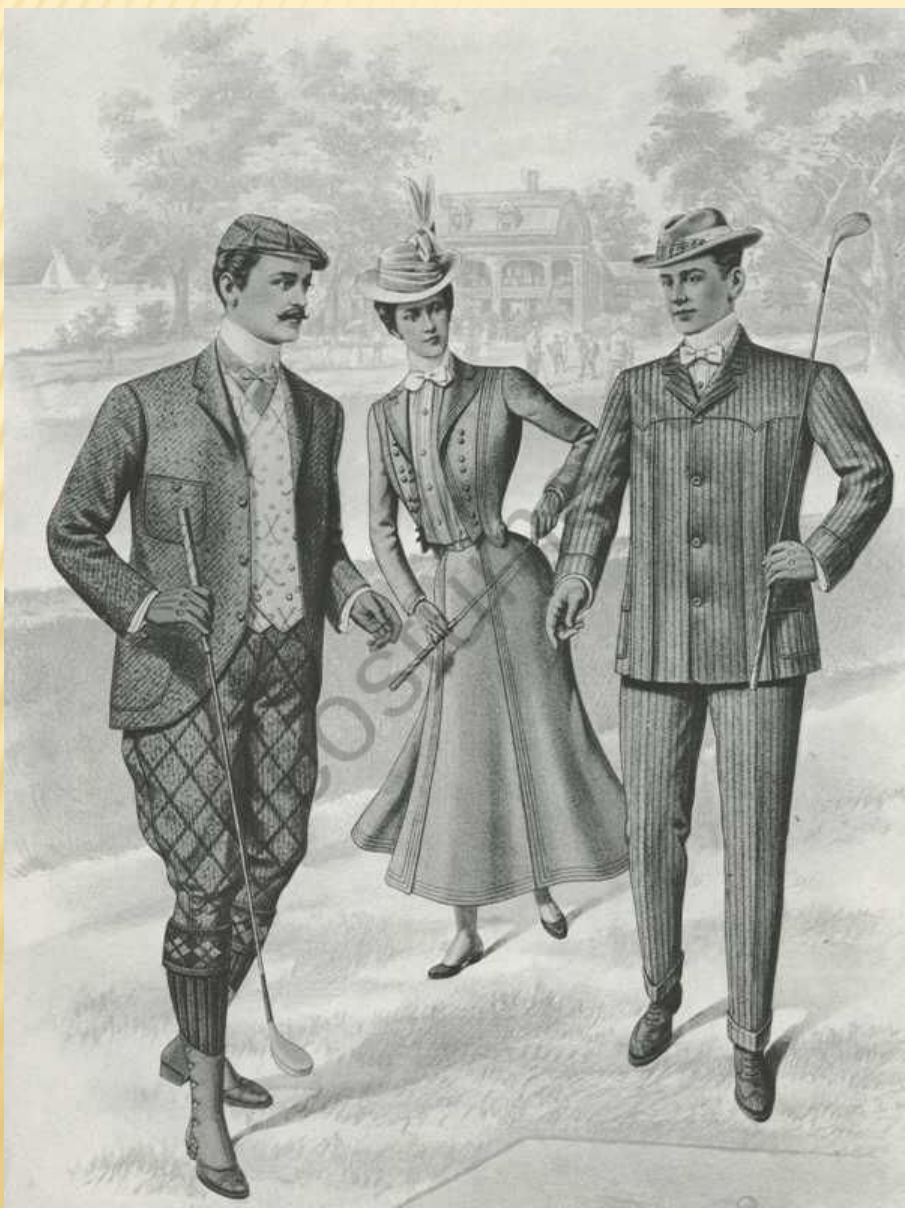


# LAMPES ART NOUVEAU

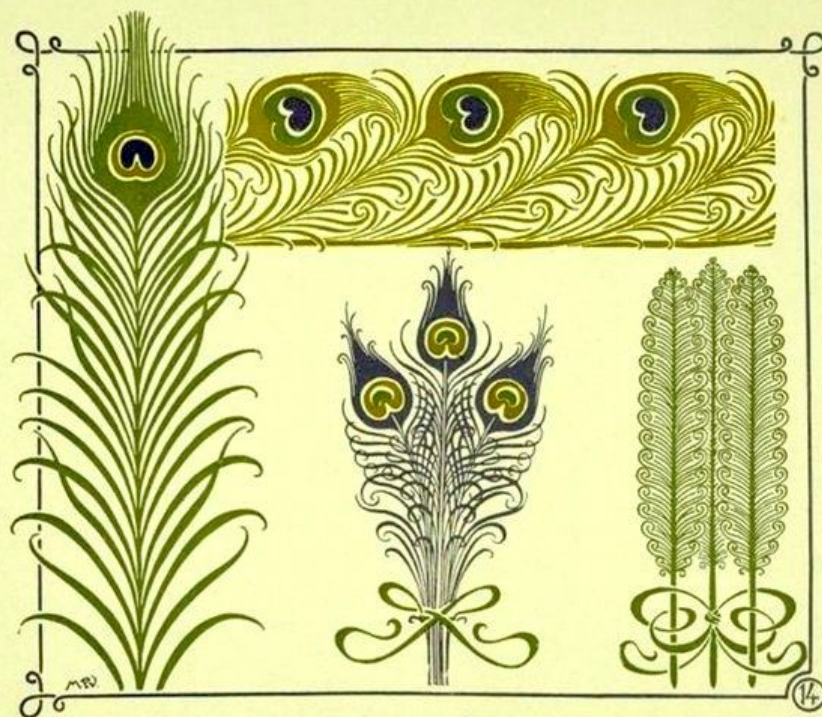




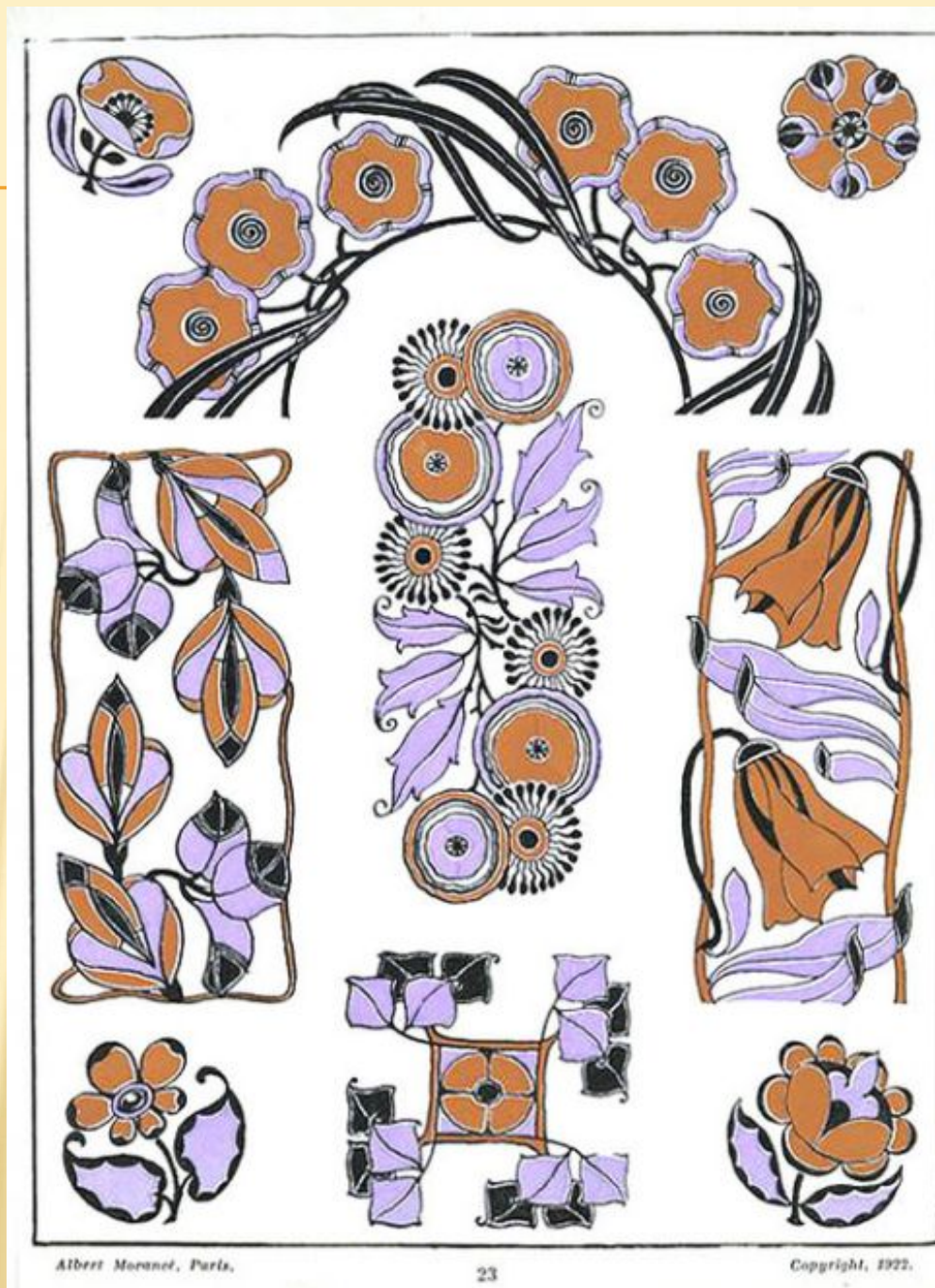
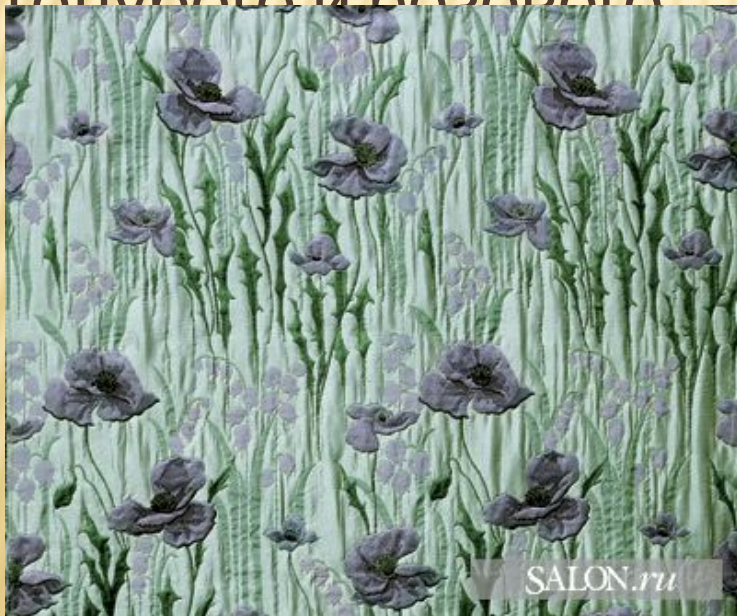
# ОСОБЕННОСТИ КОСТЮМА.



- **Орнамент:** сюжеты, связанные с морской стихией, - лилии, водоросли, даже русалки.
- Дорогие текучие **ткани** модерна орнаментировались стилизованными формами вьющихся, экзотических, болотных растений, водорослей, раковин, медуз, внутренним строением цветов и листьев.
- Узор располагался асимметрично

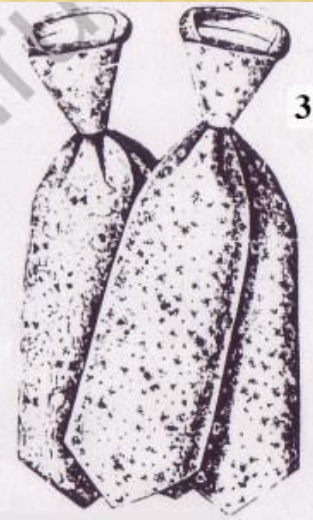
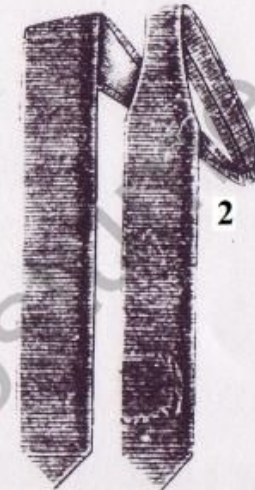
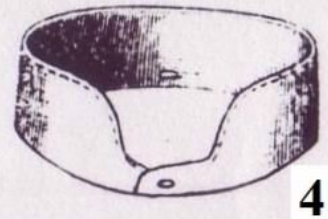
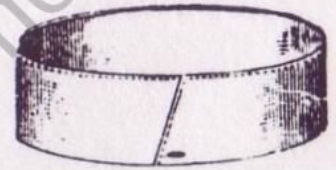
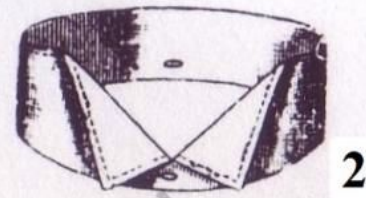
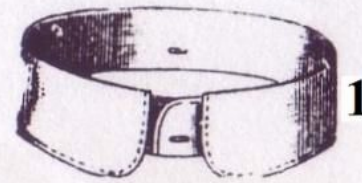


Цветовая гамма строилась на умеренных приглушенных тонах: глубокий гранатовый, темно-зеленый, табачный, бронзовый, многочисленные оттенки серого, нежно-голубого и розового.



# МУЖСКАЯ ОДЕЖДА

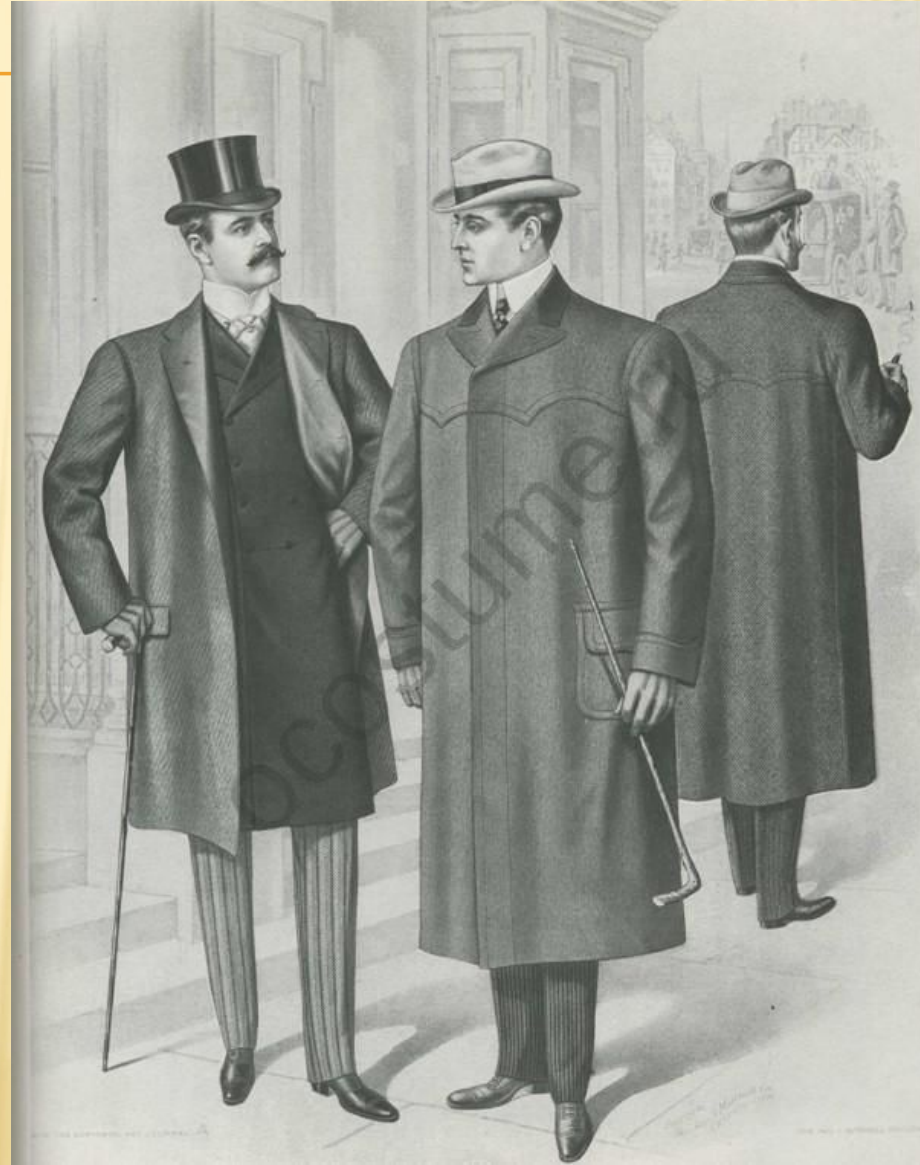
- Мало изменилась
- **Характерны:** хороший крой, неброская элегантность, сдержанная цветовая гамма.





□ Пиджаки,  
вестоны,  
пальто,  
сюртуки  
прямого  
силуэта.





# Основные тенденции в женской моде:

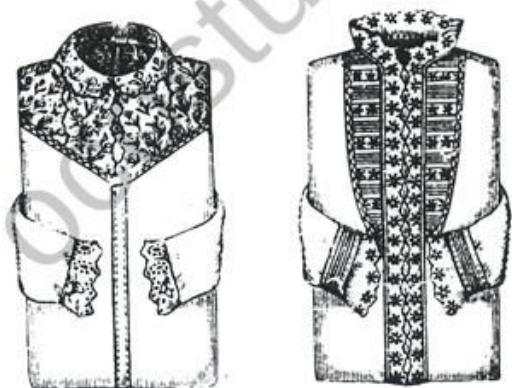
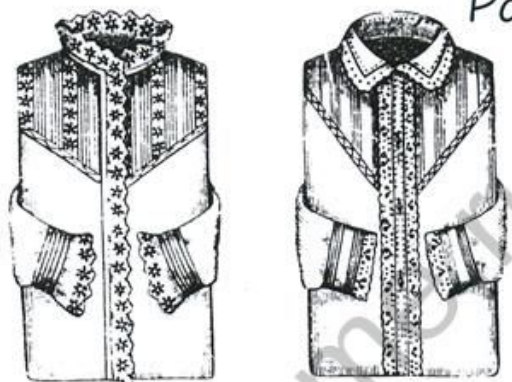
- завышенная линия талии,
- узкий корсет,
- лиф с напуском спереди,
- плотно облегающая бедра и сильно расширенная книзу от коленей юбка.





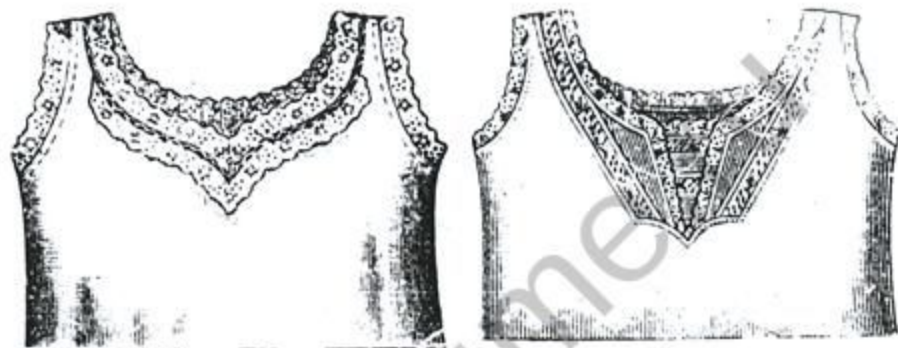


1896  
Россия

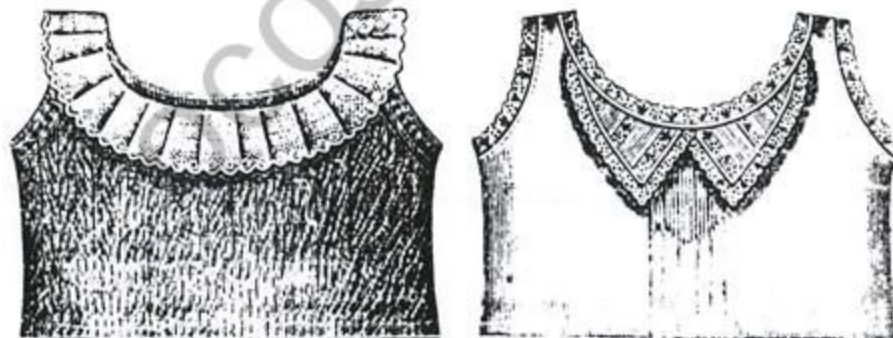


кофты из нансука  
с шитьем и прошивками

1896  
Россия



сорочки из полотна и батиста



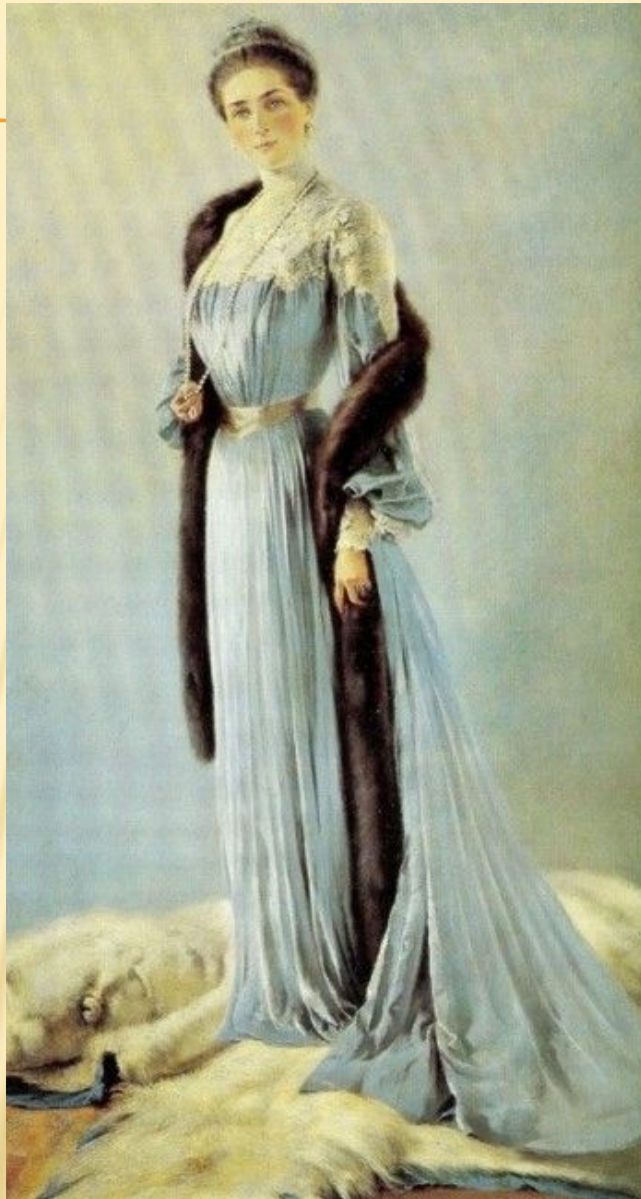
# Декоративное решение костюма

осуществляется

- путем сопоставления фактур материалов (бархата, атласа, шифона, дорогого меха);



□ ИЗЫСКАННЫХ  
ЦВЕТОВЫХ  
СОЧЕТАНИЙ  
(синего с  
зеленым,  
желтого с  
зеленым,  
серого с  
розовым);



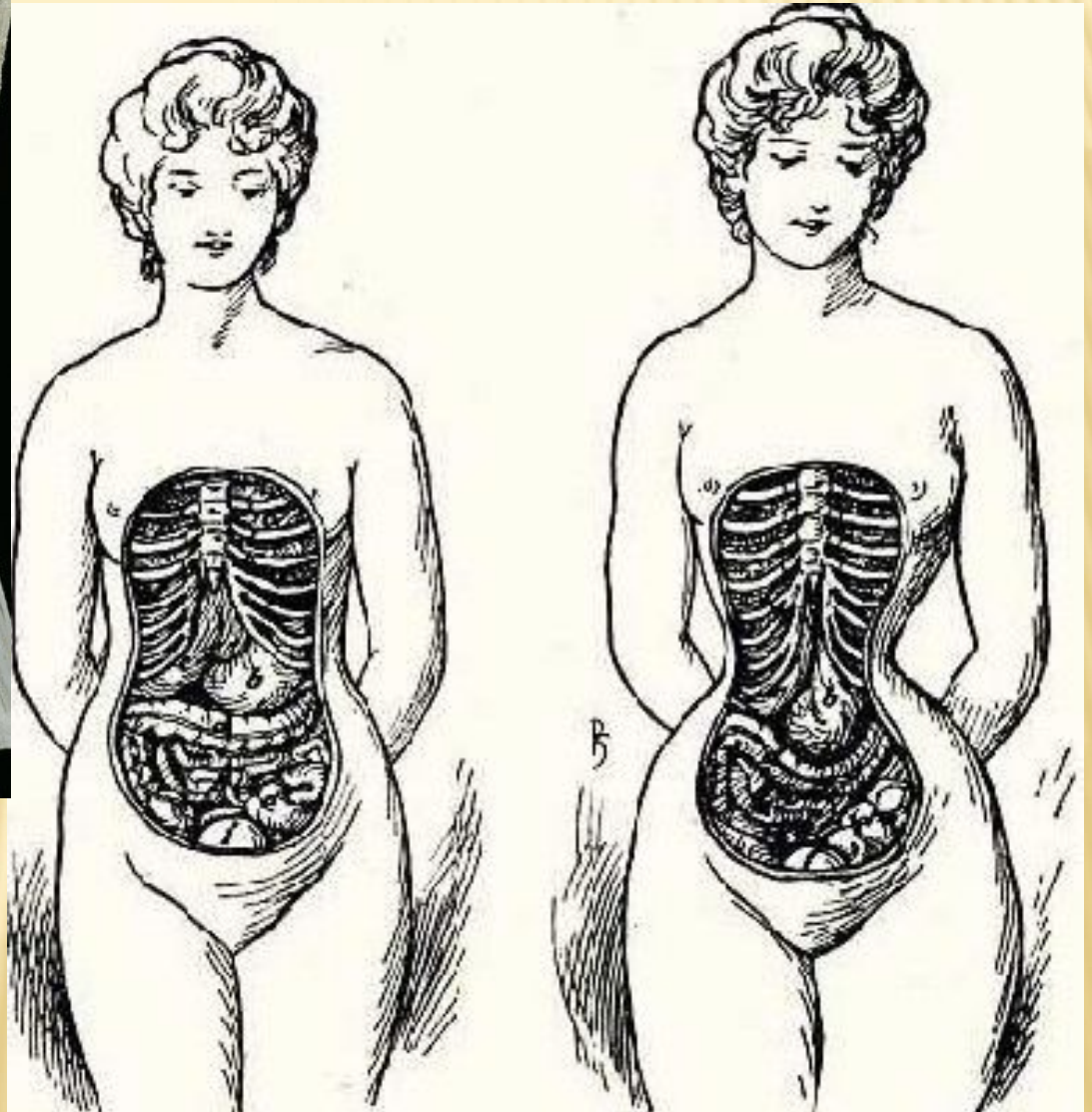




1895



□ Изогнутые  
линии S-  
образного  
силуэта  
подчеркиваютс  
я  
асимметричны  
м  
расположение  
м отделки,  
драпировками



1899  
Россия



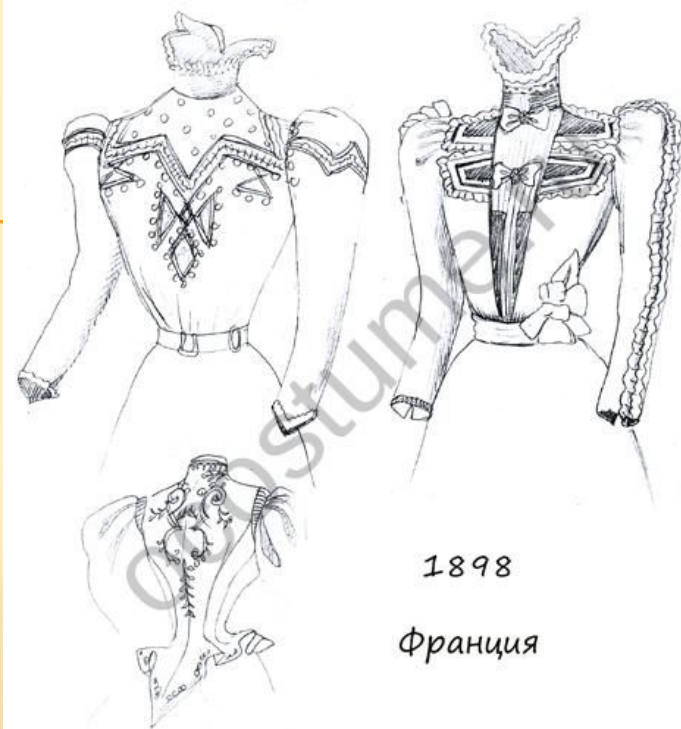
домашнее платье

1898  
Россия





Верхняя одежда. пелерины, мантильи, манто, жакеты и пальто с пелериной и стоячим воротником.







# Отделка платья: Кружева и вышивка крупного рисунка шелком, бисер, драгоценные камни.



- Крой юбок — в основном клеш.
- Появился костюм - тальер, состоящий из жакета и юбки (темных тонов).



1895  
Англия





1899

Россия

детские костюмы

# Обувь узкая, высокая, на каблук



- **Дополнения:** длинные бусы, цепи, веера из перьев, лорнет, перчатки, маленькие сумочки на длинном шнурке, летом - кружевные зонтики, служившие одновременно и тростью





# Украшения имели красивые изгибы линий, сложную форму.



## Дополнения.

шляпы огромных  
размеров,  
украшенные  
цветами, бантами,  
перьями, а также  
пышные прически.



4.—Sombroero Lamballe.

# ВОПРОСЫ К РАССМОТРЕНИЮ:

- **1. Характеристика стиля «модерн».**
- **2. Особенности мужского костюма.**
- **3. Особенности женского костюма.**