



Что такое промышленный дизайн ?





Final Render



A modern interior scene featuring a large, light-colored wooden tree-shaped bookshelf. The bookshelf has a thick, curved trunk that branches out into several shelves, some of which are filled with books. To the right of the bookshelf is a white, futuristic-looking chair with a curved, shell-like backrest and a silver, cylindrical base. The room has a dark grey wall and a dark brown carpet. The text "Красота идеи" is overlaid on the right side of the image.

Красота идеи



Функциональность



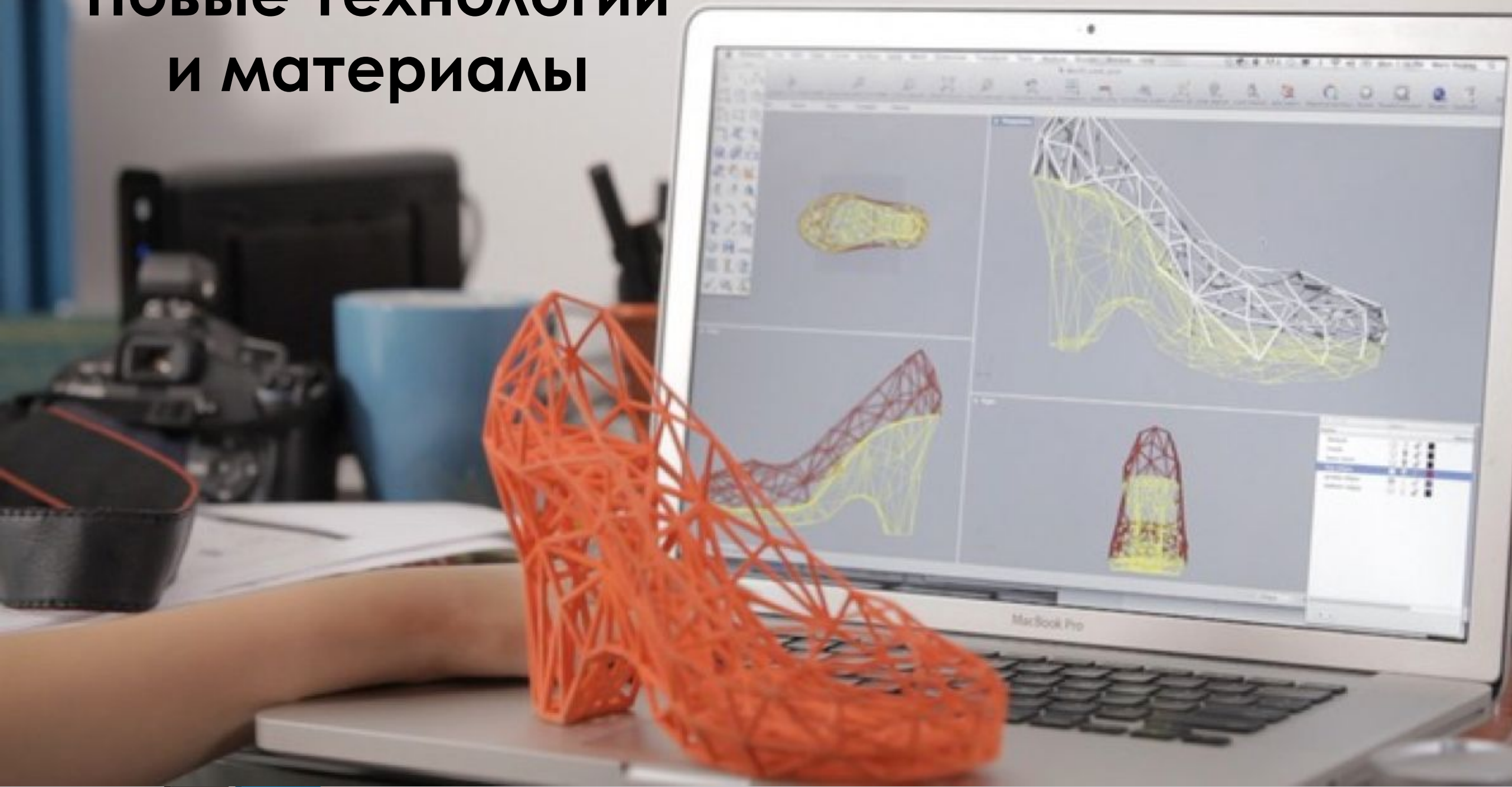


УДОБСТВО



Красота конструкции

Новые технологии и материалы





Чудо!

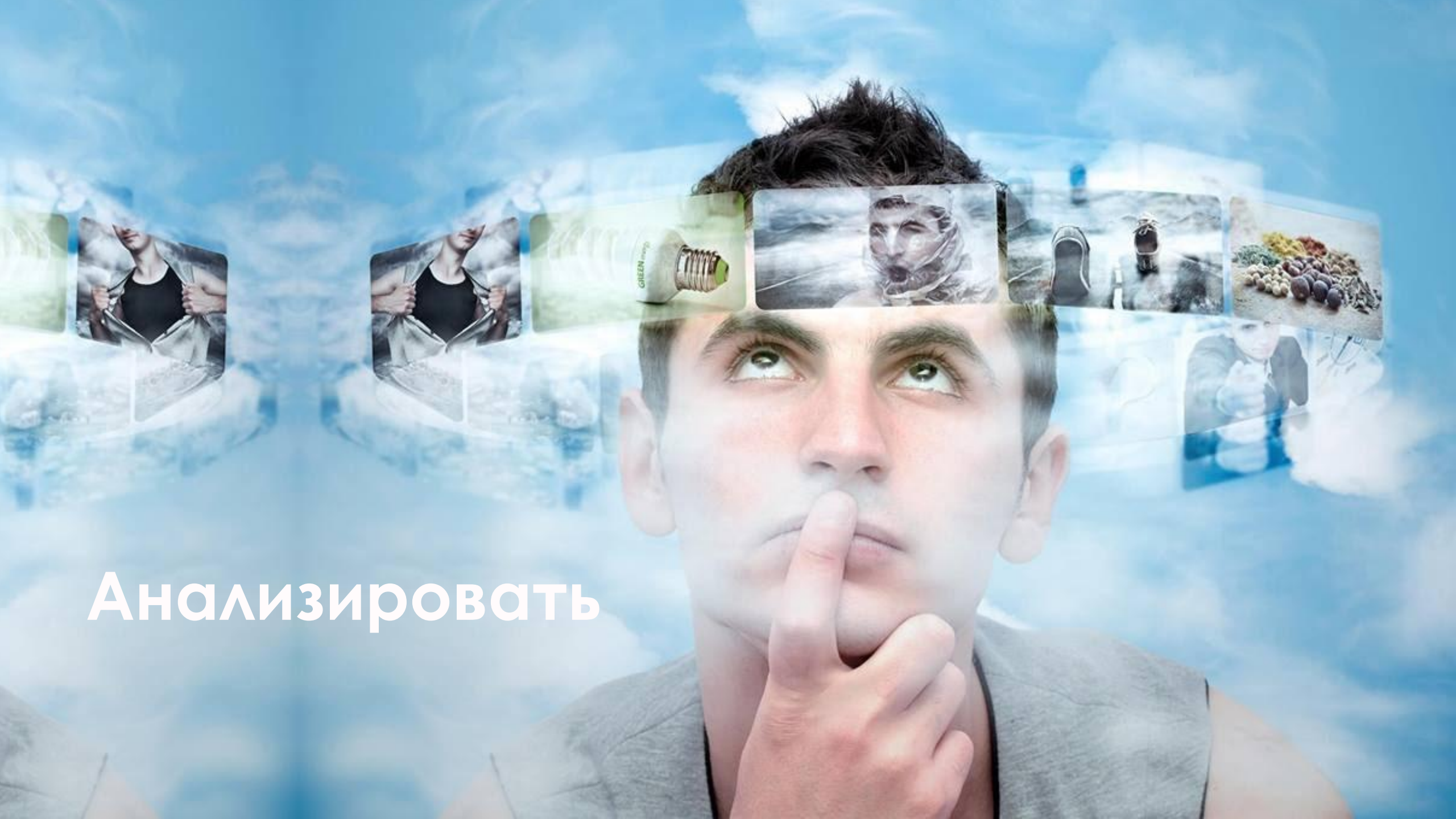




Что должен уметь
промышленный
дизайнер ?

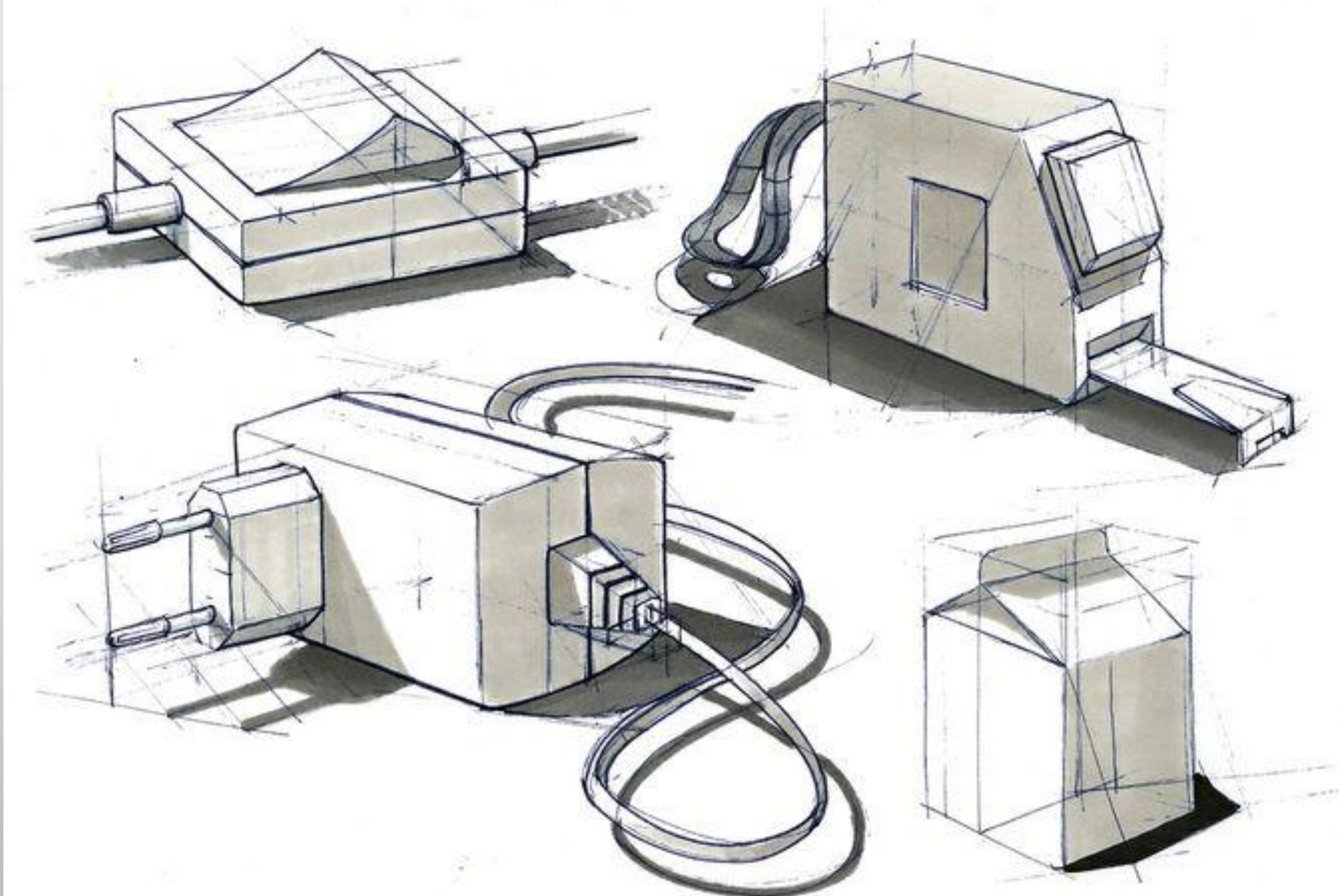


Анализировать



Придумывать





Выражать свои мысли

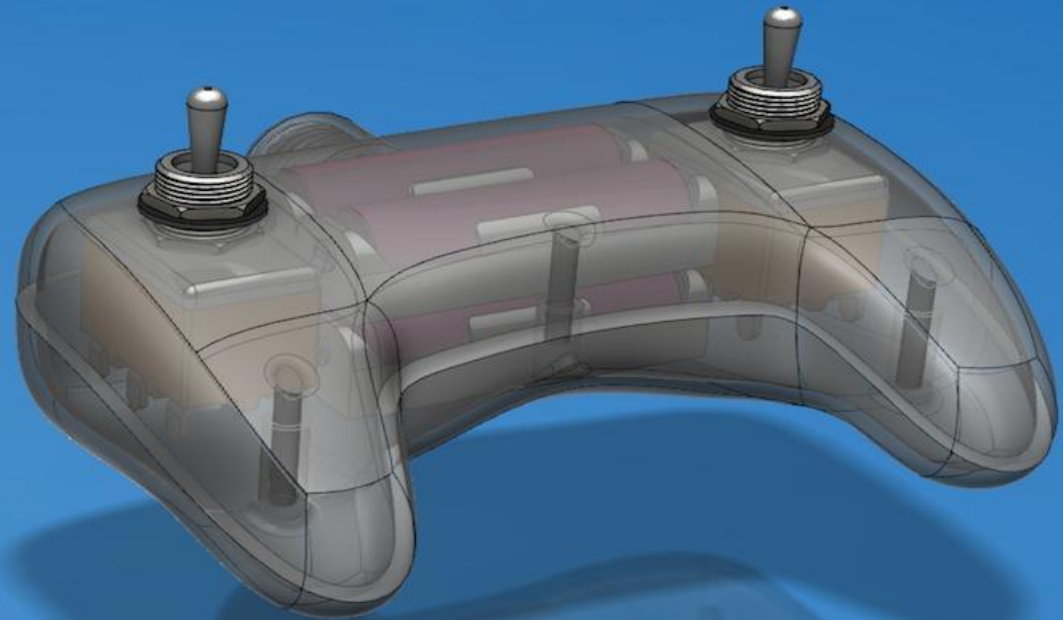
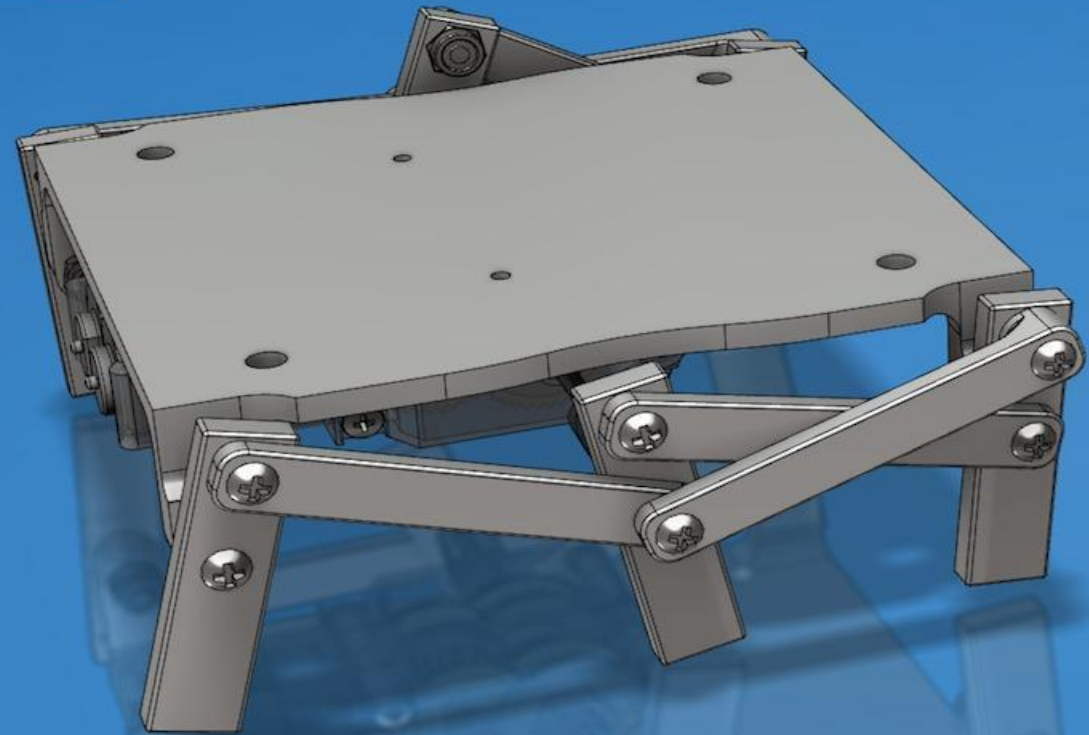


Выражать СВОИ МЫСЛИ

Browser

- Baileys Robot v23
 - Named Views
 - Units: in
 - Origin
 - Analysis
 - Bodies
 - Sketches
 - Construction
 - Extrude14
 - Robot:1
 - Controller:1

Выражать свои мысли



Создавать



Улучшать



2007



2008



2009



2010



2011



2012



2013



2014



2015

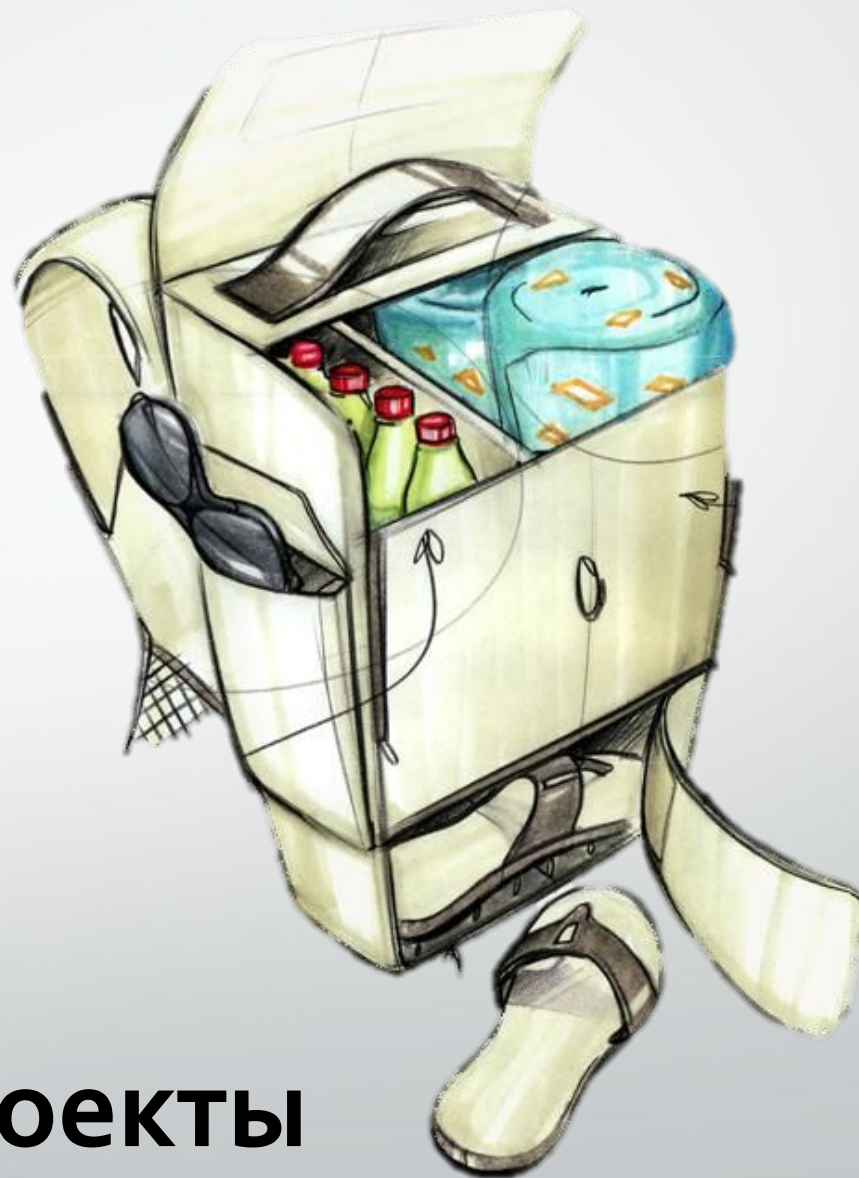


2016



2017





Наши проекты



ГБОУ ВО МО «Технологический университет»
Детский технопарк «КВАНТОРИУМ»

Проект **МАФИЯ WOOD** настольная

игра из дерева с уникальным дизайном



Разработчики:

Тэрица Ирина Александровна 11 лет

Дудоров Данил Сергеевич 12 лет

Земцов Борис Дмитриевич 13 лет

Егор Багрий Кирилович 13 лет

Травникова Ярослава

Александровна 12 лет

Мигачев Арсений

Алексеевич 12 лет

Панфилова Анастасия

Валерьевна 12 лет

Семашкина Екатерина

Владимировна 12 лет

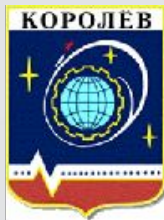
Юркина

Елизавета Денисовна 13 лет

Наставник: **Максимов Тимофей Анатольевич,**
педагог Пром-дизайн квантума

Назначение: настольная ролевая игра.

Технические характеристики: «Мафия-wood» это представление всем знакомой игры в новом дизайн форм-факторе. В качестве материала было выбрано дерево как экологически чистый продукт. К тому же деревянные фишки и бокс для них более долговечны чем игральные карты. На данный момент разработан прототип уникального дизайна игры с интуитивно понятными пиктограммами.



ГБОУ ВО МО «Технологический университет»
Детский технопарк «КВАНТОРИУМ»

Проект SmartLight

система динамической подсветки



Разработчики:

Лоскутов Кирил Валентинович 15 лет

Белов Никита Владимирович 16 лет

Алферов Иван Егорович 17 лет

Петров Максим 14 лет

Наставник:

Максимов Тимофей Анатольевич, педагог Пром-дизайн
квантума

Назначение: генерация цветной атмосферной фоновой подсветки за экраном любого телевизора или монитора, принимающего входящий HDMI сигнал.

Технические характеристики: подсветка создается при помощи адресно управляемых светодиодов, размещенных по периметру с обратной стороны экрана, анализ изображения на экране производит микрокомпьютер Raspberry Pi 3 управление диодами осуществляет микроконтроллер Arduino Nano. Свет динамически повторяет цвет и интенсивность изображения, создавая световую проекцию красок с экрана на стене. В результате возникает иллюзия более масштабного и реалистичного изображения, превращающее комнату зрителя в часть сцены видимой на экране.



Smartlight



Элементы управления



Интерфейсы подключения



КВАНТОРИУМ
КОРОЛЁВ



ДИЗОЙН

#GoodDesign3D



Лаборатория дизайна и прототипирования

г. Королев ул, Пионерская 34 #GoodDesign3D



Наши контакты :

#gooddesign3d

<https://vk.com/gooddesign3d>