

Тема
урока:

Северо –
Западный
экономический
район

План урока:

Вам предстоит узнать:

Особенности экономико-географического положения района ;

С чем связана специализация Северо- Запада;

Санкт – Петербург и его роль в хозяйстве региона и страны;

Санкт – Петербург – крупнейший научный и культурный центр;

Проблемы Северо – Западного экономического района

АДМИНИСТРАТИВНАЯ КАРТА (экономические районы)



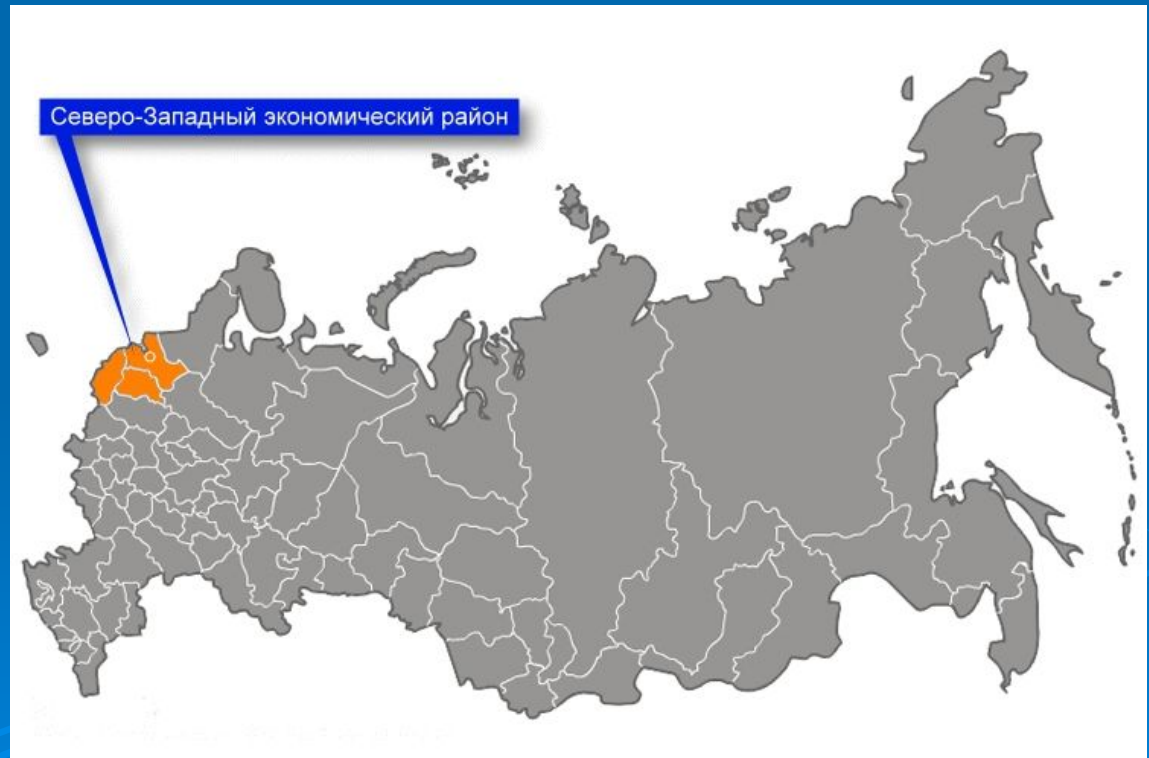
Район состоит из 4 субъектов Российской Федерации:

Ленинградская область

Новгородская область

Псковская область
Санкт-Петербург

Численность населения — 8,5 млн. человек
площадь — 0,2 млн км²



Особенности ЭГП Северо – Запада:

1.Положение приморское – выгодное.

2.По рекам и озёрам этого района проходил древний торговый путь «из варяг в греки».

3.Соседи: Финляндия, Эстония, Латвия, Польша, Белоруссия, Литва и Центральный экономический район. Рядом Северный экономический район с его богатой ресурсной базой.

4.В настоящее время в Финском заливе ведётся строительство новых морских портов.



**Социально – экономические
предпосылки развития района:**




1.Выгодное ЭГП

2.Квалифицированные кадры



3.Развитие науки и культуры

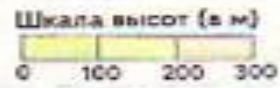


**4.Развитая опытно – конструкторская
база**



- Обработывающая промышленность**
- Черная металлургия
 - Цветная металлургия
 - Машиностроение
 - Химическая
 - Текстильная
 - Производство строительных материалов
 - Лесная
 - Пищевая
- Добыча**
- ▨ горючих сланцев
 - бокситов
 - ▨ огнеупорных глин
- Атомная электростанция**
- ⊕
- Государственные заповедники**
- ▾
- Курорты**
- ⌘
- Музей-усадьба**
- ⌘
- Порты**
- ↓

Цифрами на карте обозначены области:
 1 Ленинградская 3 Псковская
 2 Новгородская



Отрасли специализации:

***1.Машиностроение, требующее
высокой квалификации труда***

***2.Цветная металлургия (родина
алюминиевой промышленности России)***

3.Химическая промышленность

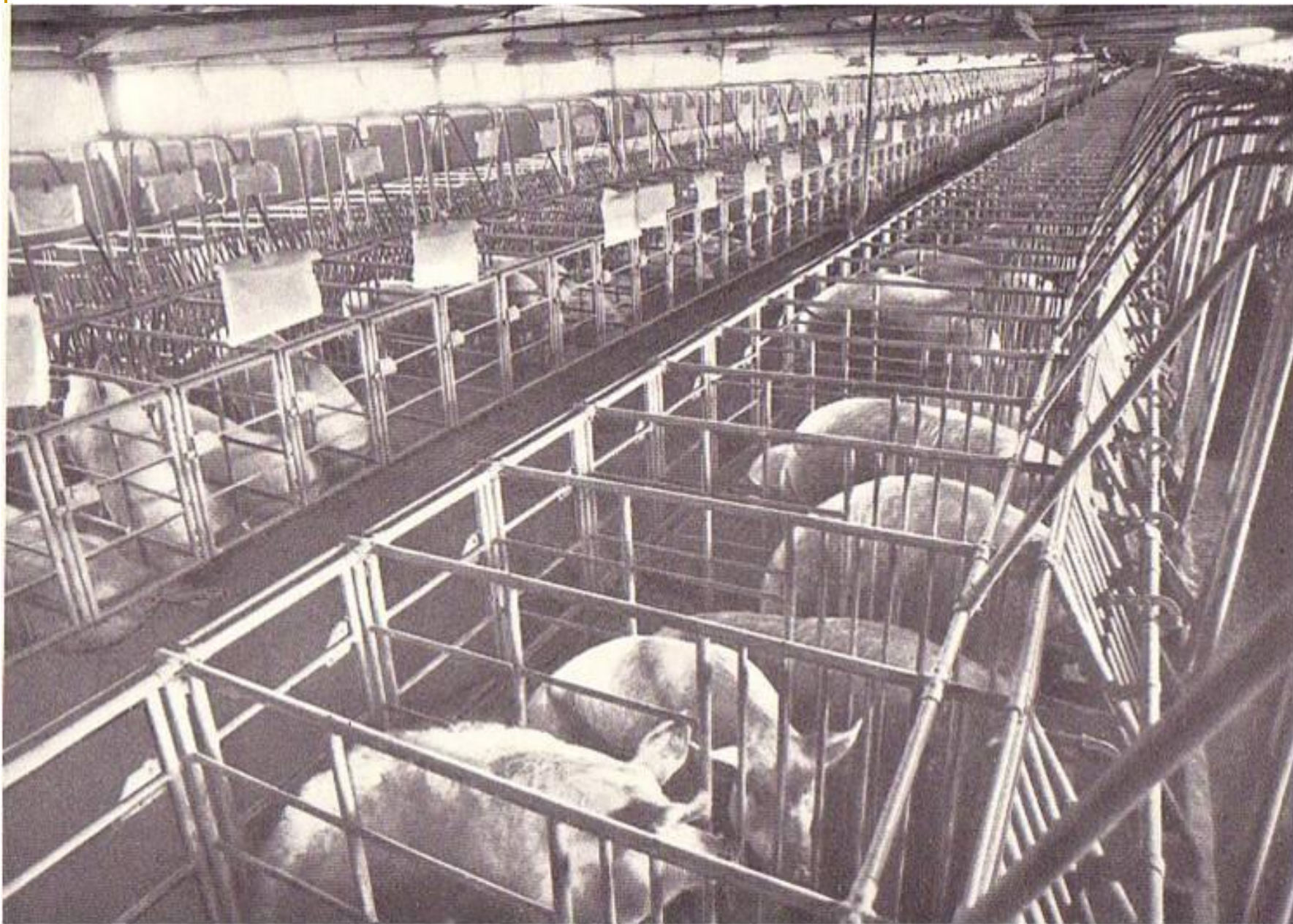
4.Лёгкая промышленность

Сельское хозяйство Северо – Запада



Специализируется на **МОЛОЧНОМ ЖИВОТНОВОДСТВЕ**, свиноводстве, птицеводстве, производстве овощей и картофеля

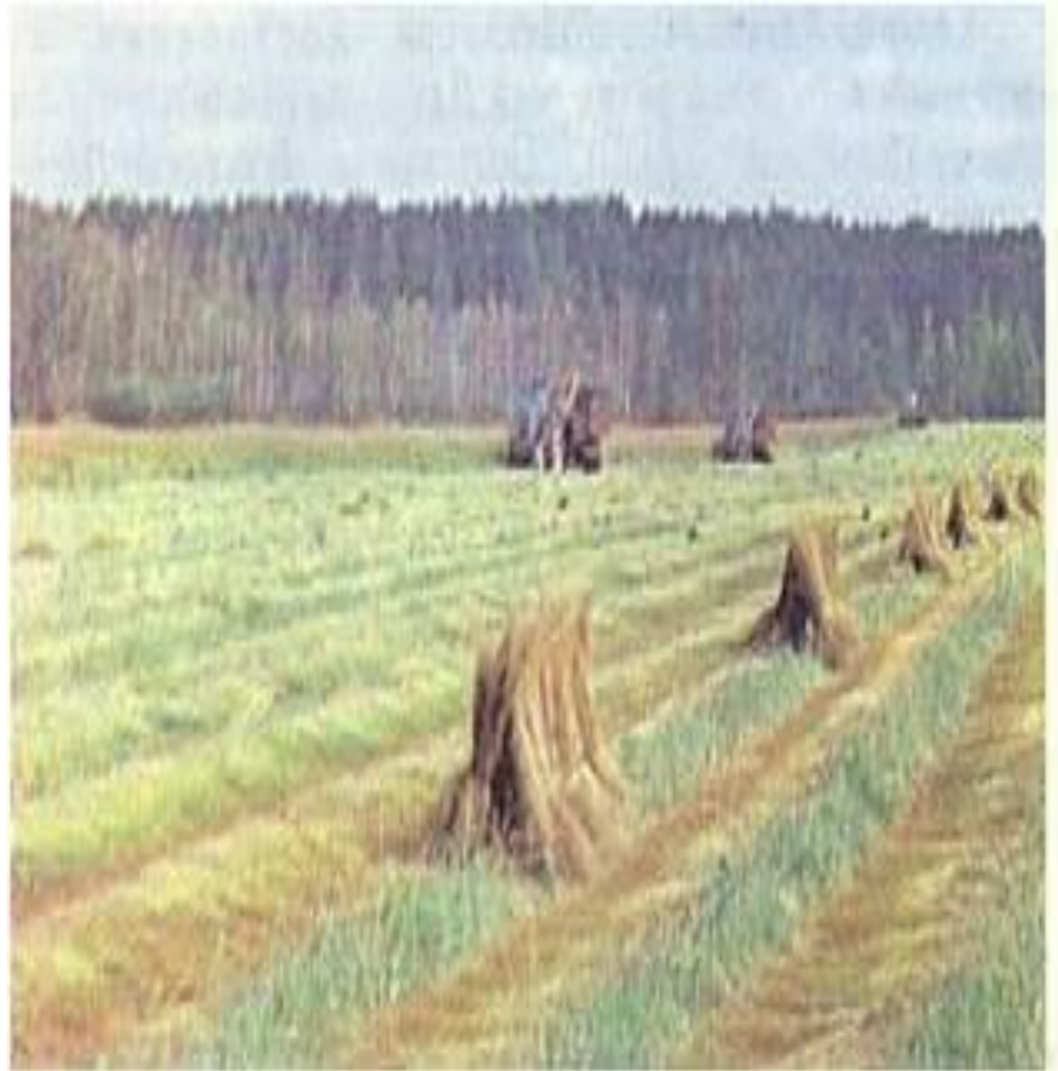
**Механизированный
животноводческий комплекс**



В одном из цехов свиноводческого комплекса

**Сохранило своё
значение и
льноводство. Лён
перерабатывается
на комбинатах в
Пскове и Великих
Луках**

**Уборка
льна**



Тепличное хозяйство



В Санкт – Петербурге имеются предприятия почти всех отраслей машиностроения, среди которых заводы известные всей стране:

Кировский (выпускает трактора);

Балтийский (судостроительный);

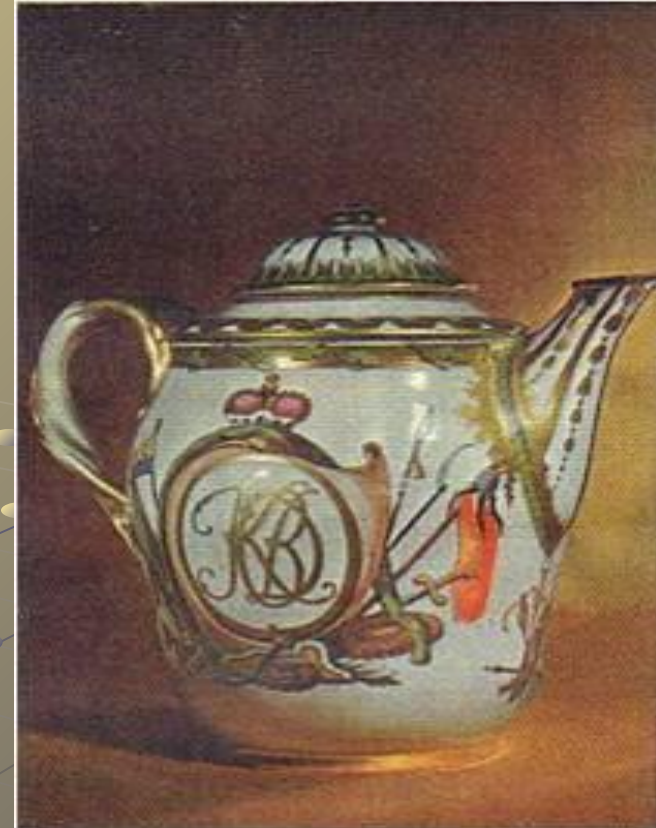
«Электросила» (производитель генераторов и турбин);

Ижорский (производит атомные реакторы);

**Санкт – Петербург второй после
Москвы центр по производству
предметов народного
потребления:**

**трикотажа, тканей, обуви,
фарфоровых изделий и другой
продукции лёгкой и пищевой
продукции**





**Первая фарфоровая фабрика
России создана на берегу
Невы в 40-е годы 18 века.
Первые изделия появились в
1746 году**

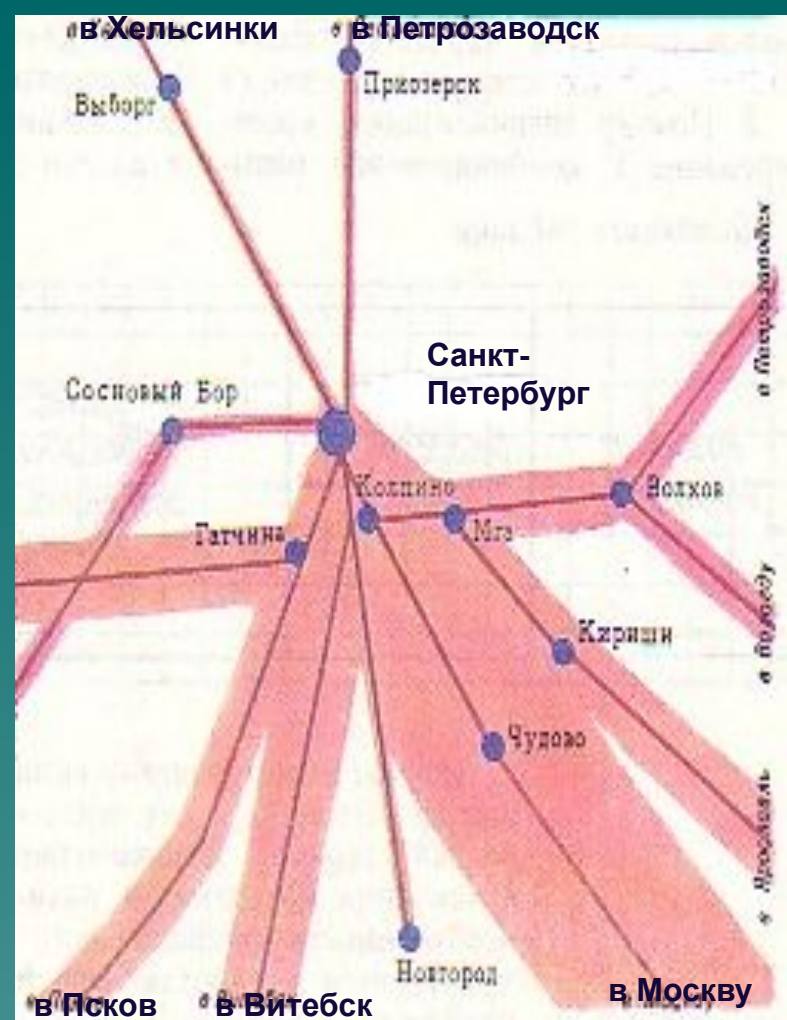


Санкт – Петербургский транспортный узел по размерам грузооборота и пассажирооборота уступает лишь Московскому.

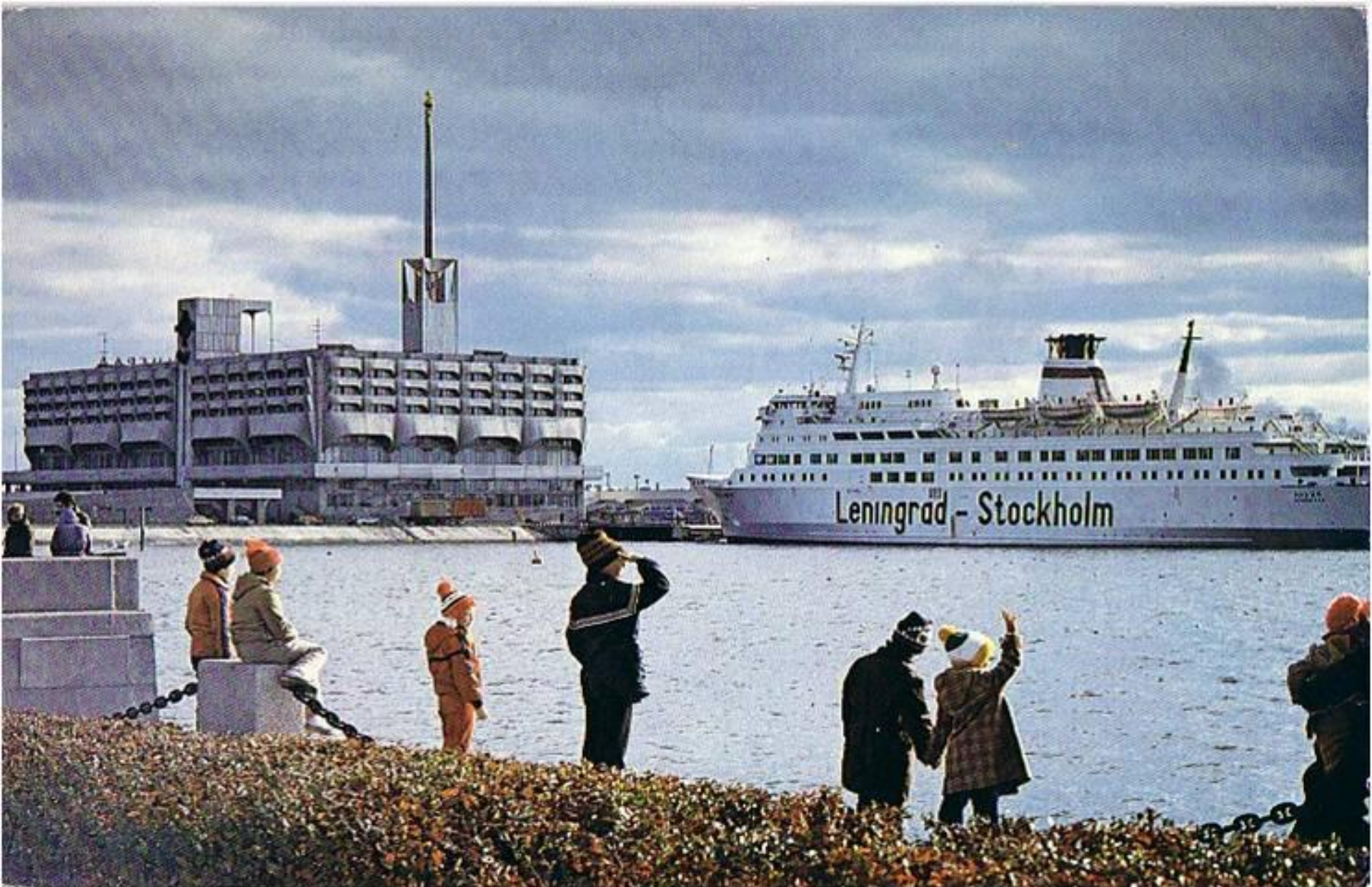
Транспортные пути отходят от этого города лучами в разные стороны.



Аэропорт «Пулково – 1»



Санкт-Петербургский железнодорожный узел



Санкт-Петербург – один из крупнейших
внешнеторговых морских портов России

Санкт-Петербург заслуженно считается одним из красивейших городов мира



Невский проспект

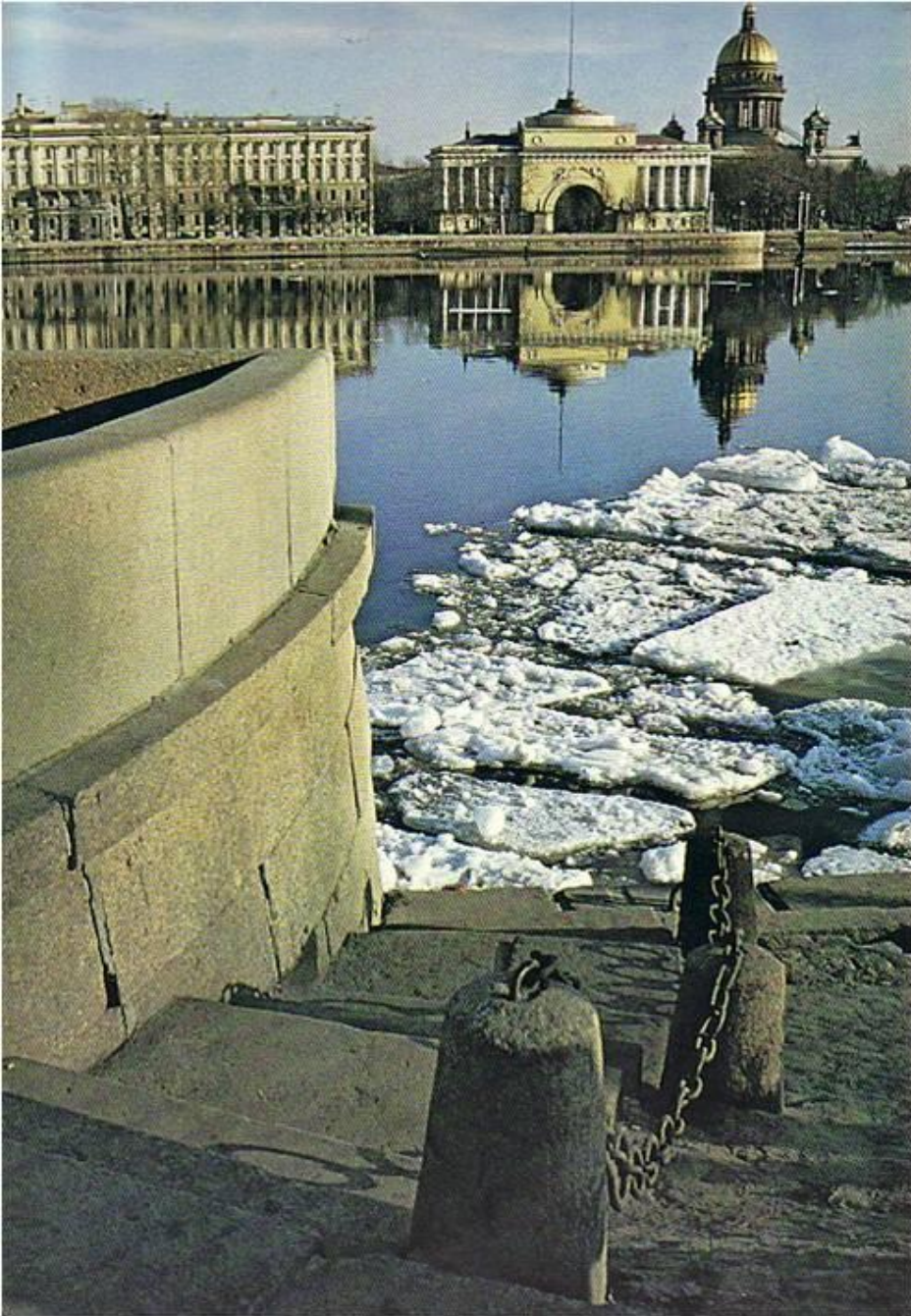


Военно-морской музей

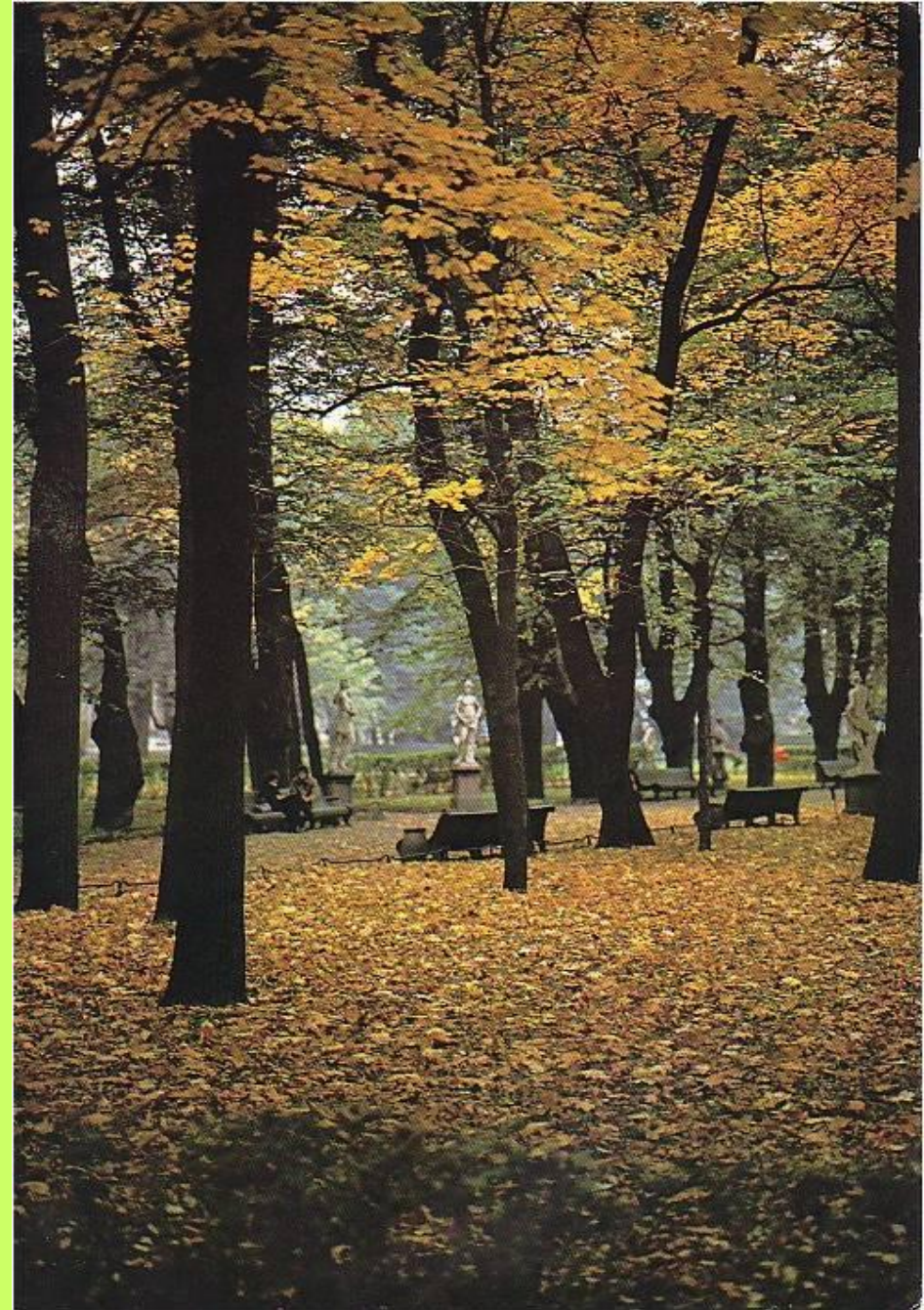




Михайловский замок



Адмиралтейская набережная



Осень в Летнем саду

Санкт – Петербург – крупный научный и культурный центр нашей страны



**Российская национальная
библиотека**



Иконостас Исаакиевского собора



Мариинский театр – такой же знаменитый символ Северной столицы, как Медный всадник, Исаакиевский собор и разводные мосты на Неве



Мариинский театр снискал себе славу одного из лучших музыкальных театров мира





Екатерининский дворец

Старинные города **Новгород** и **Псков** сейчас занимают скромное место в хозяйстве России, специализируясь на машиностроении.

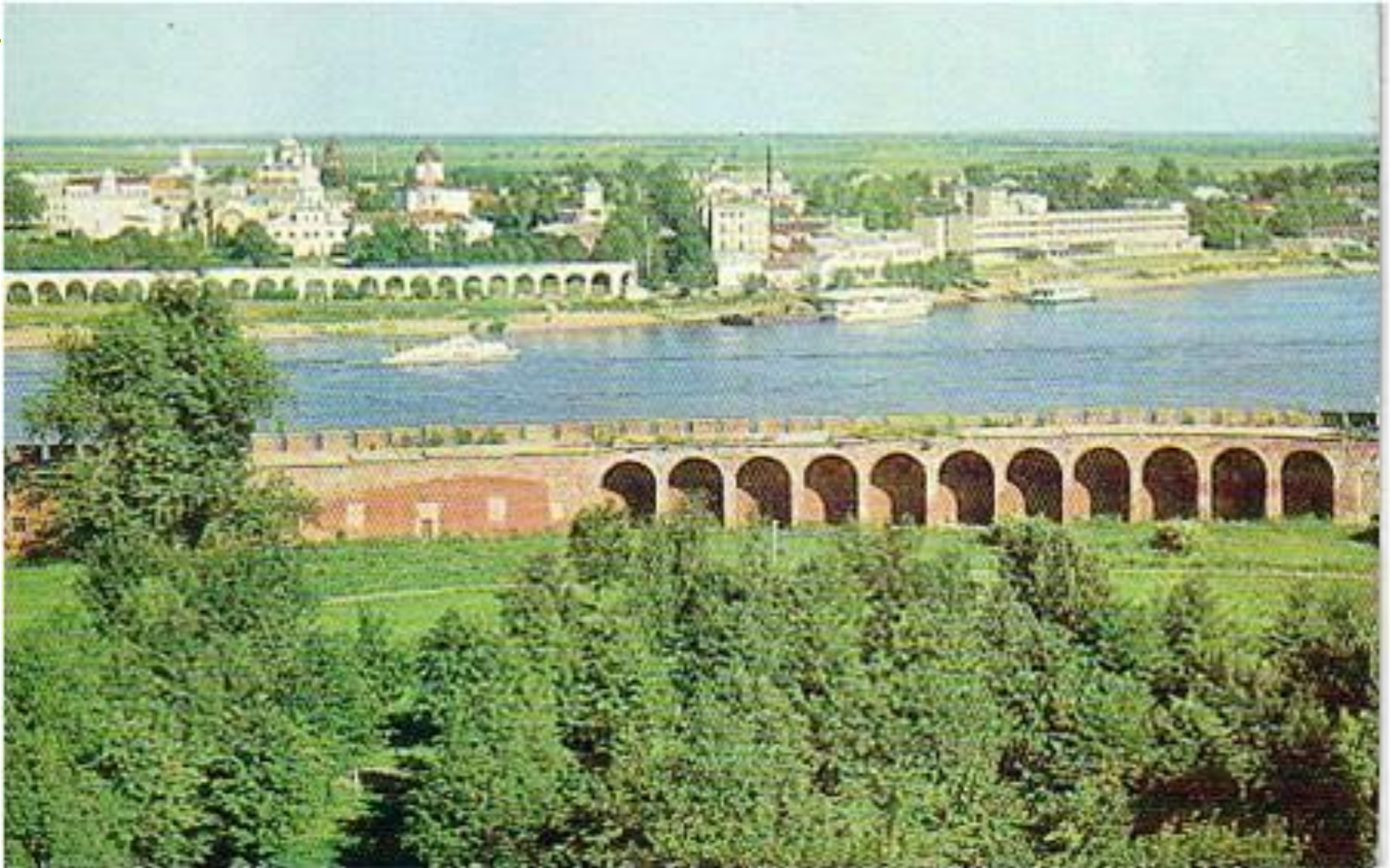
Это крупные культурные центры, сосредоточившие множество памятников русской культуры

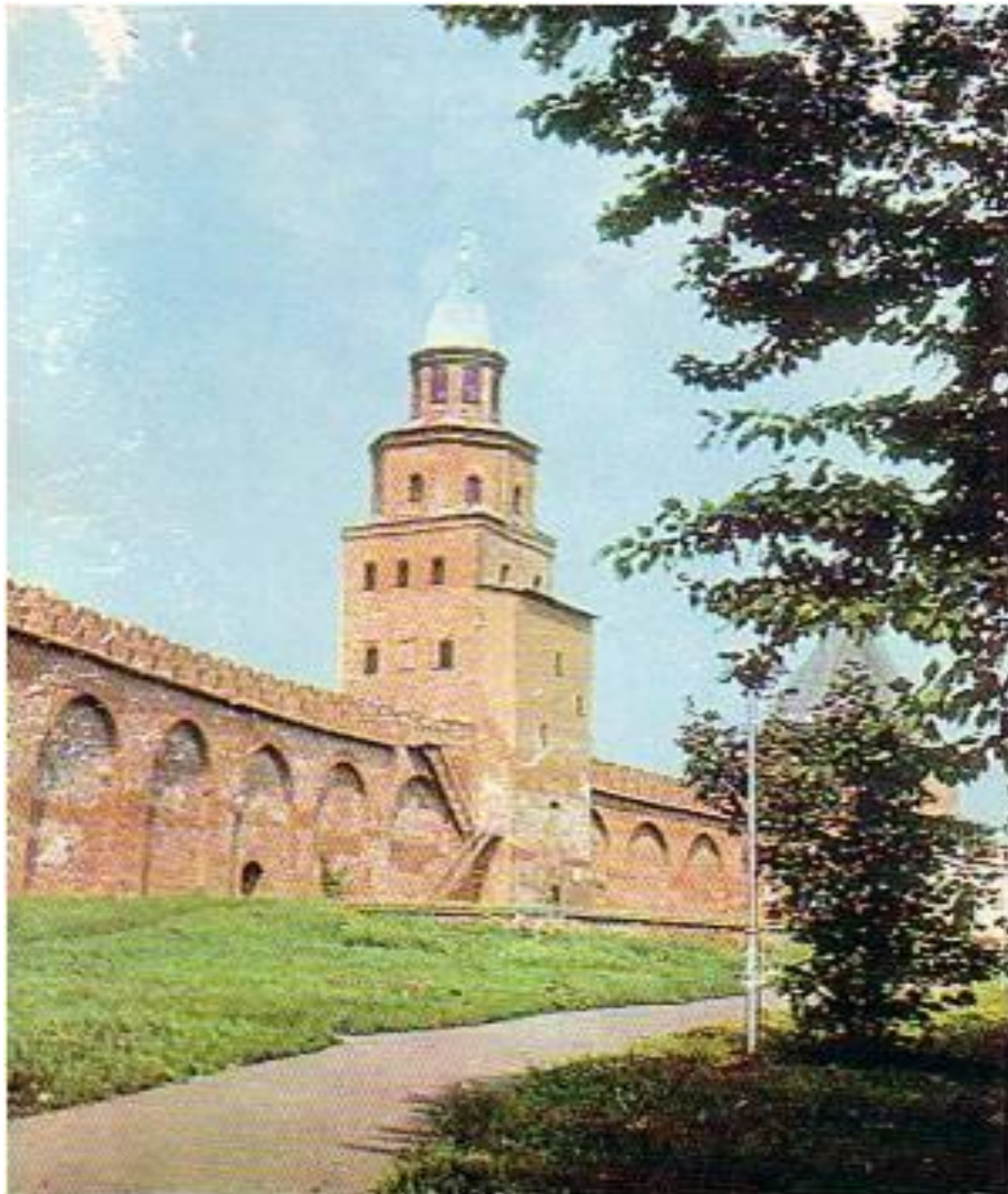




Новгород. Юрьев монастырь. 12 век

Новгород. Вид на Ярославово дворище





**Новгород.
Башня Кукуй.
17 век.**

Новгород. Музей народного деревянного зодчества



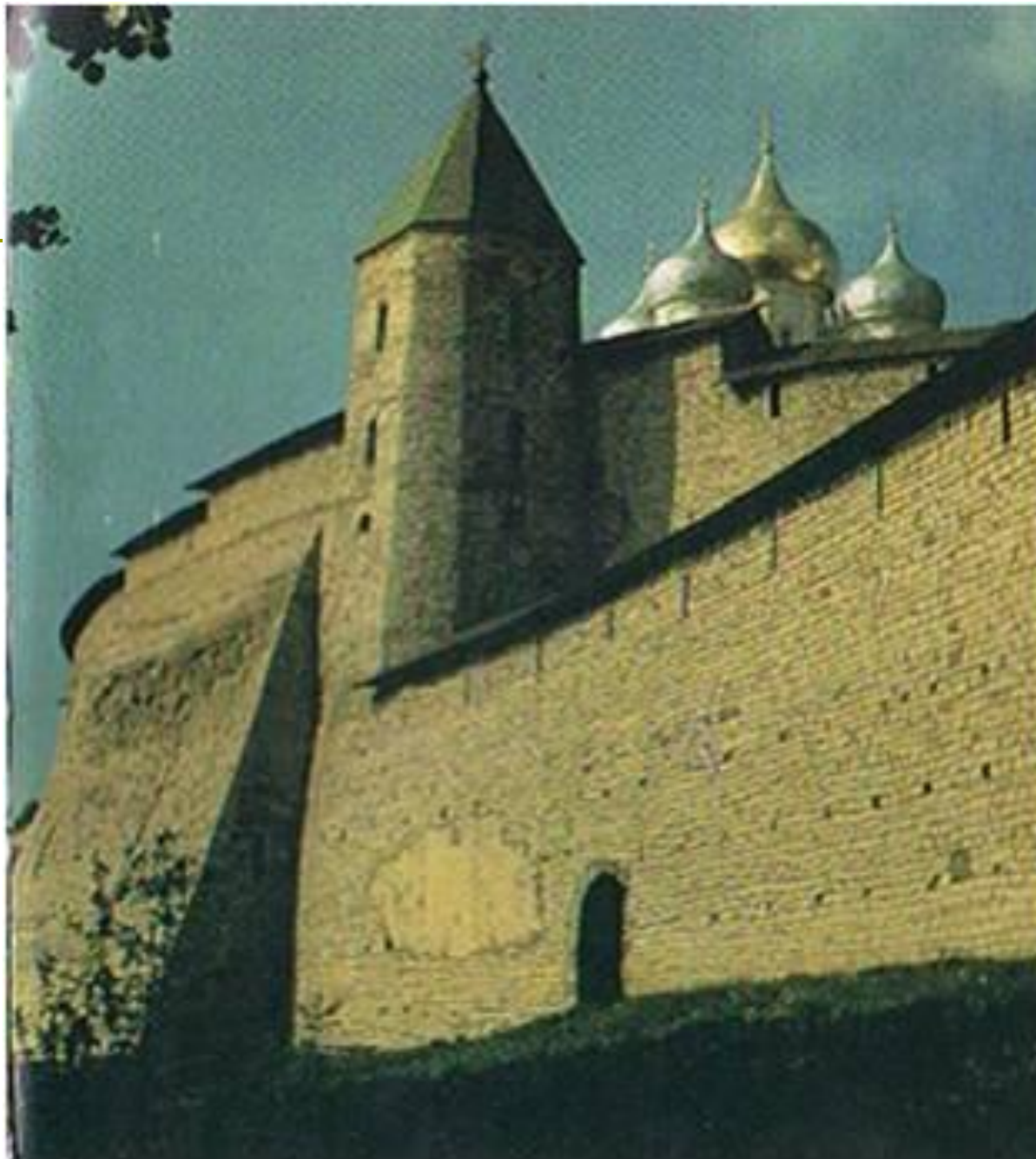


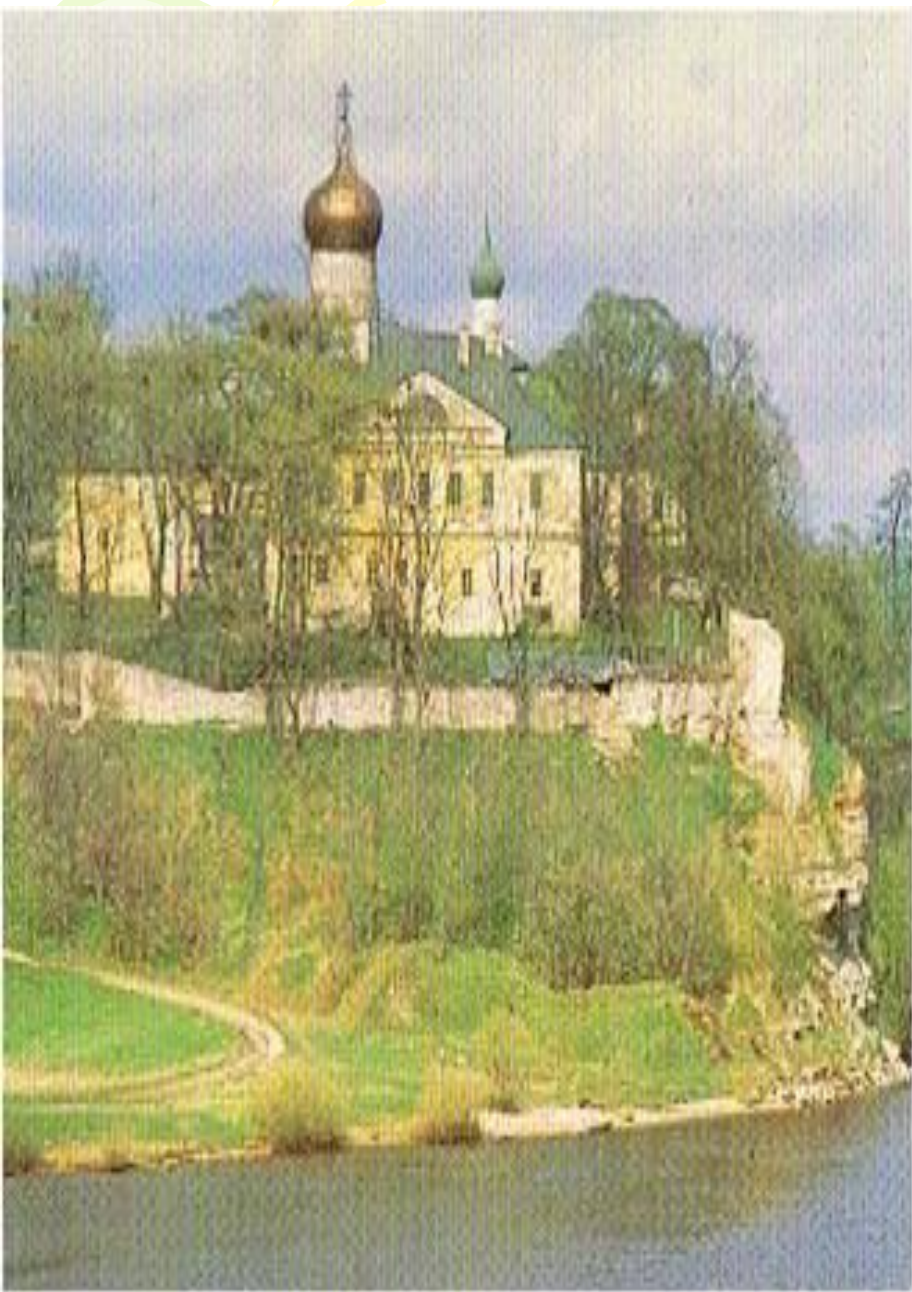
Псков. Мост через реку Великую

Псков

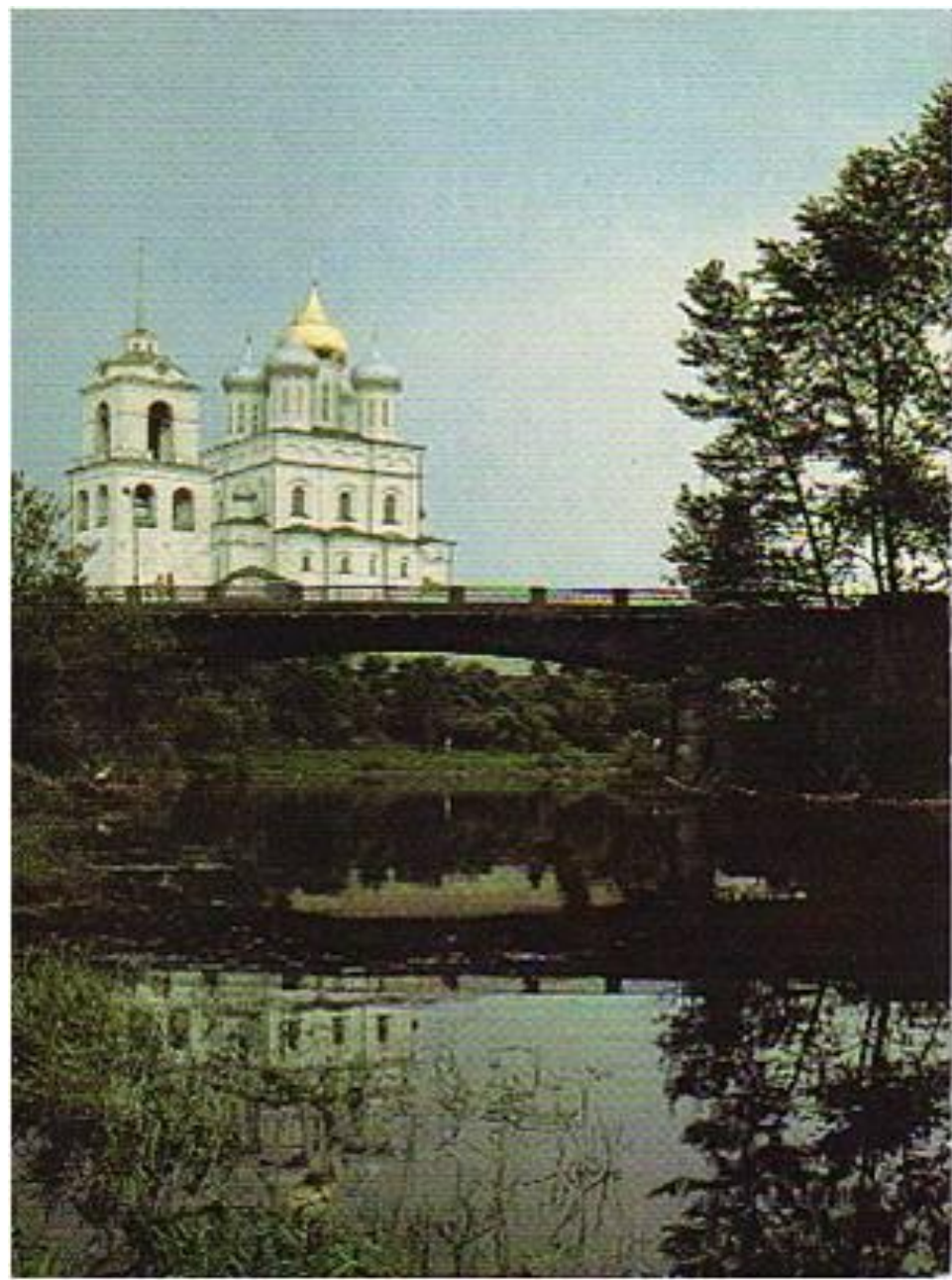
– один из древнейших русских городов, донёс до наших дней дыхание средневековья.

Архитектура – летопись мира – красноречивее преданий и былин повествует о славе псковских мастеров

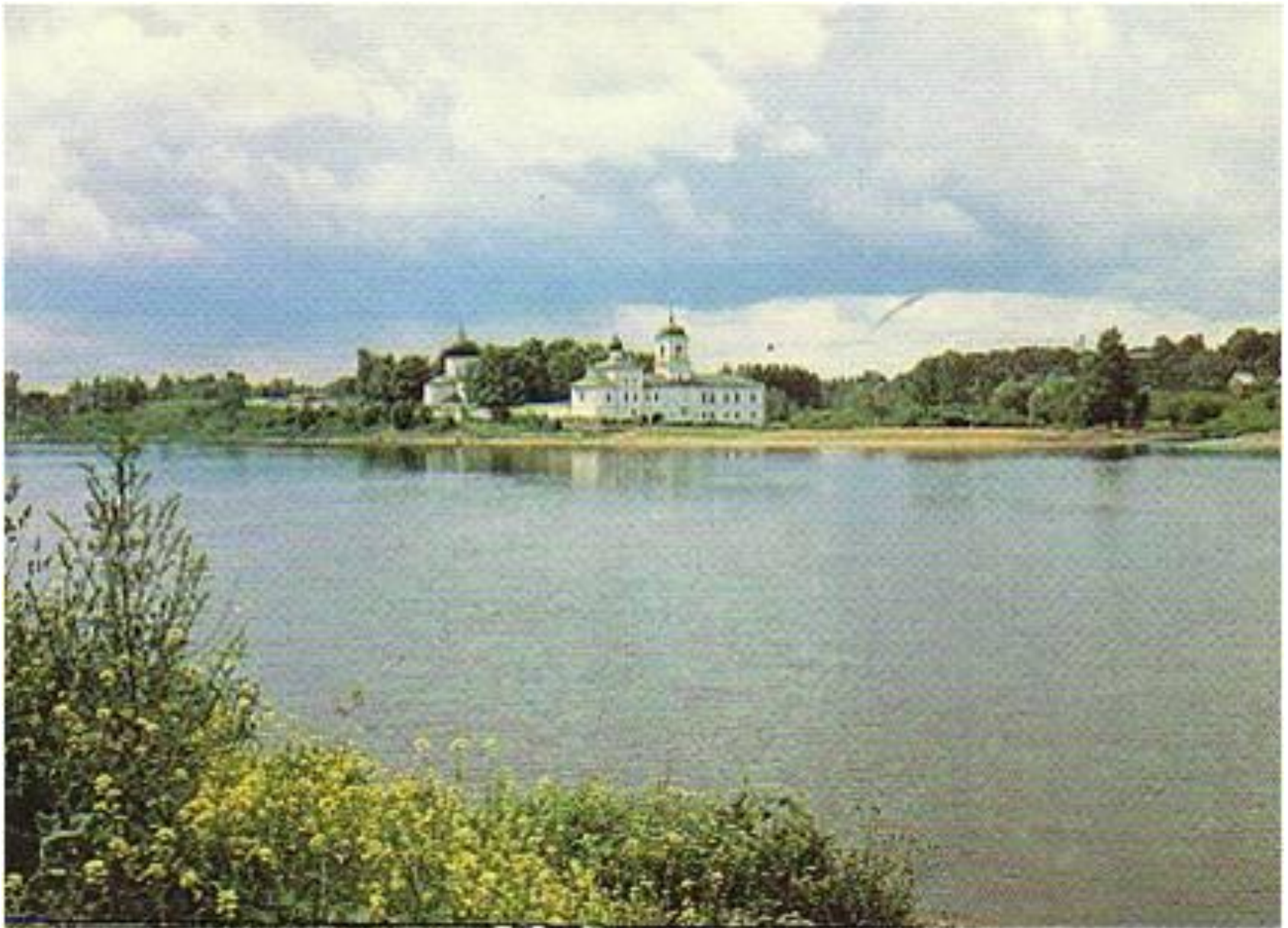




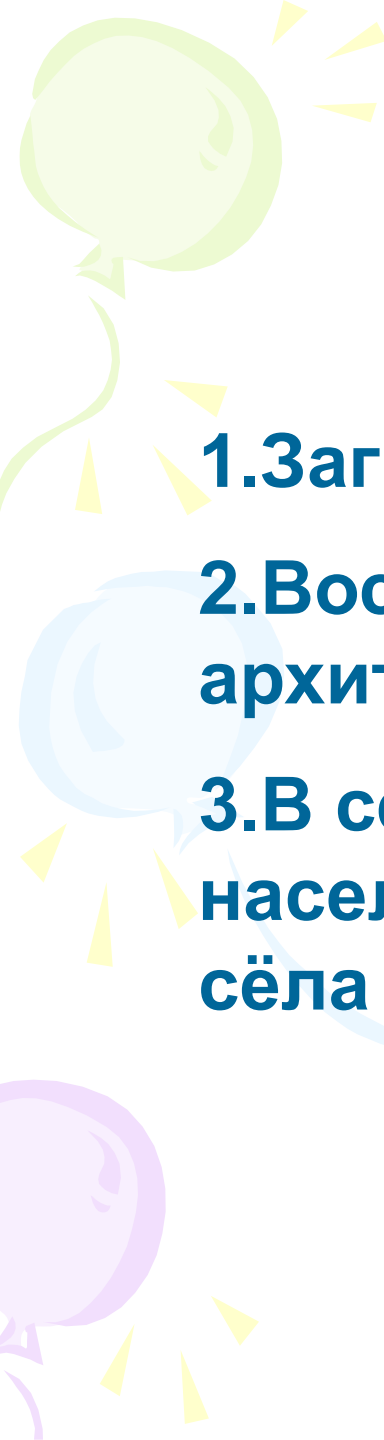
Снетогорский монастырь. 14 век



Псков. Троицкий собор. 14 век



Спасо – Преображенский монастырь



Проблемы Северо – Западного экономического района:

1.Загрязнение Финского залива

**2.Восстановление памятников
архитектуры**

**3.В сельской местности – отток
населения: обезлюдившие и постаревшие
сёла**