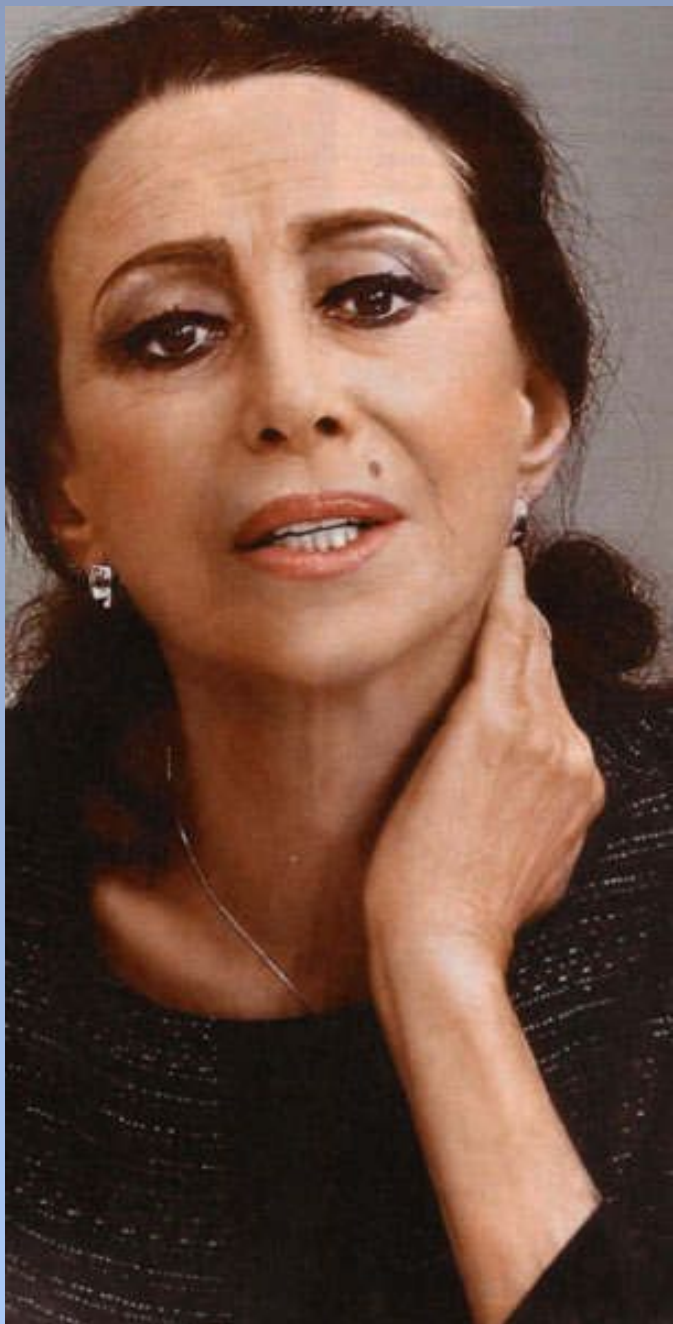


Родион Константинович Щедрин (род. 16 декабря 1932 года)





*Российский
композитор,
пианист,
народный артист
СССР,
Лауреат
Государственной
премии СССР и
Государственной
премии РФ*



Майя Плисецкая

(род. 20 ноября 1925 года)

- ▣ Балерина*
- ▣ Балетмейстер,*
- ▣ Хореограф*
- ▣ Педагог*
- ▣ Писатель*
- ▣ Актриса*
- ▣ Герой Социалистического Труда*
- ▣ Лауреат Ленинский премии*
- ▣ Кавалер ордена «За заслуги перед Отечеством»*

«Кармен-сюита» – одноактный балет на музыку Жоржа Бизе в оркестровке Родиона Щедрина (1967г.)

- Основан на опере «Кармен»
- По мотивам новеллы Проспера Мериме
- Либретто Альберто Алонсо
- Хореограф Альберто Алонсо
- Первая постановка 20 апреля 1967 года в Большом театре в Москве
- Роль Кармен исполняла Майя Плисецкая

□ *Порядок музыкальных номеров в балете Р. Щедрина:*

- *Вступление*
- *Танец*
- *Первое интермеццо*
- *Развод караула*
- *Выход Кармен и хабанера*
- *Сцена*
- *Второе интермеццо*
- *Болеро*
- *Тореро*
- *Тореро и Кармен*
- *Адажио*
- *Гадание*
- *Финал*

Балет называется сюитой, потому что состоит из разных частей, следующих друг за другом.

Состав оркестра,
исполняющего «Кармен-сюиту»
Р.К.Щедрина

Используется только струнные инструменты:

Скрипка

Альт

Виолончель

Контрабас

Группа ударных (около 30)

Отличие от оперы:

- нет массовых сцен;
- вместо конкретных людей – бесчувственные маски;
- всё сценическое действие разворачивается на арене;
- появляется образ быка – символизирует образ рока, смерти, судьбы.

Содержание «Кармен-сюиты» в постановке Альберто Алонсо:

В центре балета — трагическая судьба цыганки Кармен и полюбившего её солдата Хозе, которого Кармен покидает ради молодого Тореро. Взаимоотношения героев и гибель Кармен от руки Хозе предопределены Роком.

*В 1969 году режиссером Вадимом Дербенёвым
был экранизирован балет с участием Майи
Плисецкой...*











М. Плисецкая и А. Алонсо

Повторение

1. Композитор оперы «Кармен»
2. На чём основана драматургия оперы?
3. Назовите композитора балета «Кармен»
4. Для какой известной балерины написан балет?
5. Балет состоит из нескольких действий?
6. Какой персонаж символизирует образ рока, быка, судьбы?
7. Есть ли массовые сцены в балете?
8. Почему балет называется сюитой?