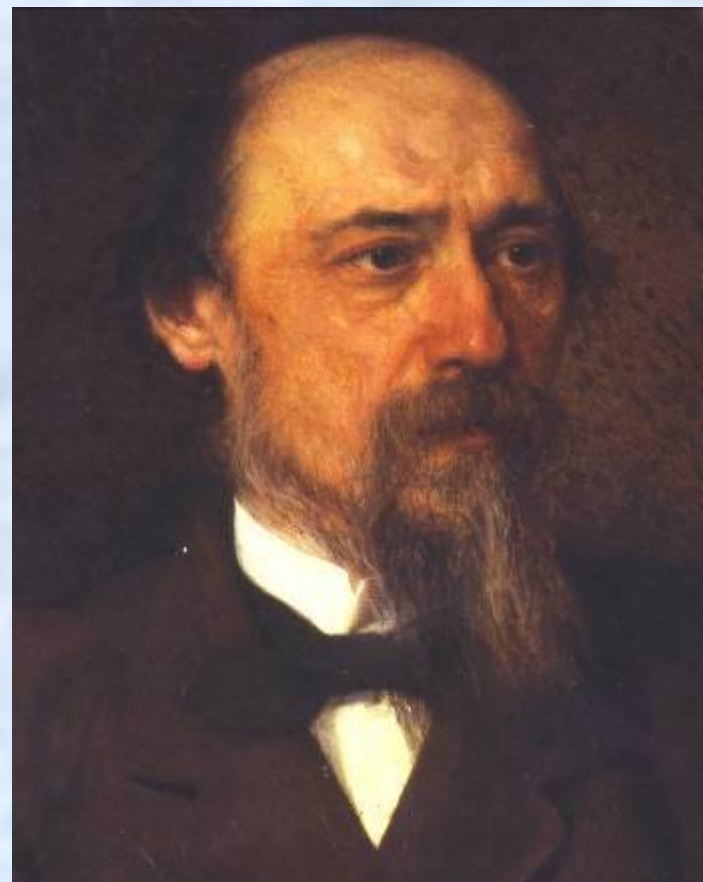


«То сердце не научится  
любить, которое устало  
ненавидеть...»

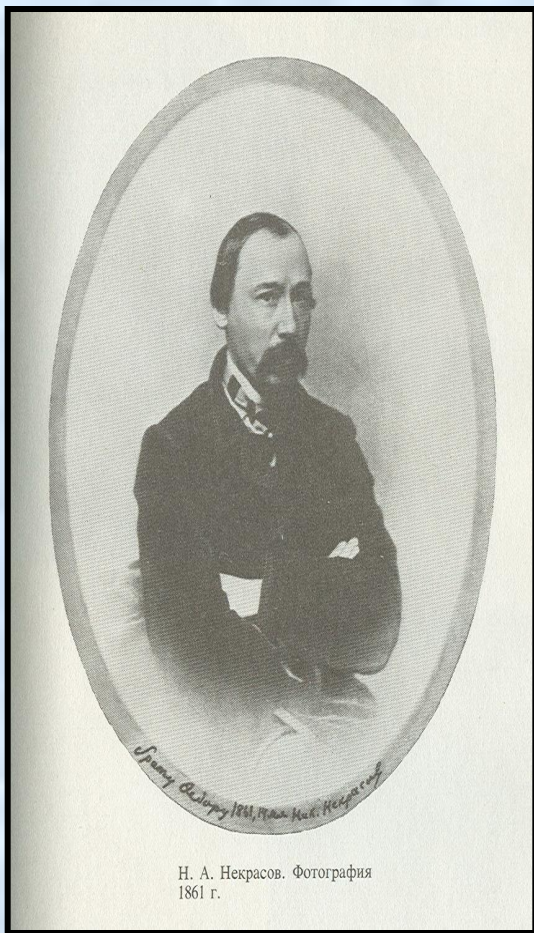
«Я лиру посвятил  
народу своему...»



## **Вопросы к стихотворению «Поэт и гражданин»**

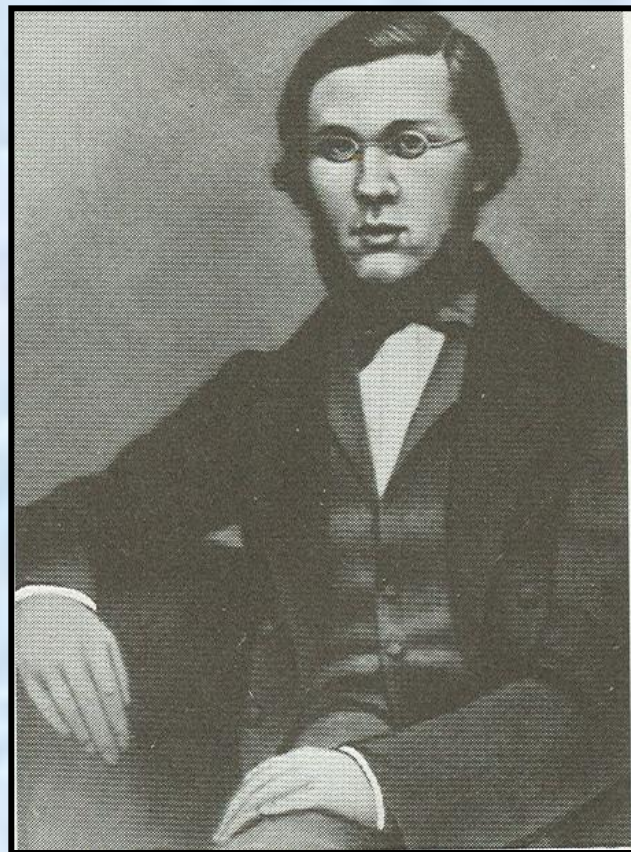
- 1. О чем спорят между собой гражданин и поэт?**
- 2. Как каждый из них понимает и объясняет назначение в поэзии и роль поэта?**
- 3. Какими предстают перед нами характеры гражданина и поэта?**
- 4. С кем полемизирует Некрасов в своем стихотворении?**

**Редакция  
революционно-  
демократическо  
го журнала  
«Современник»**

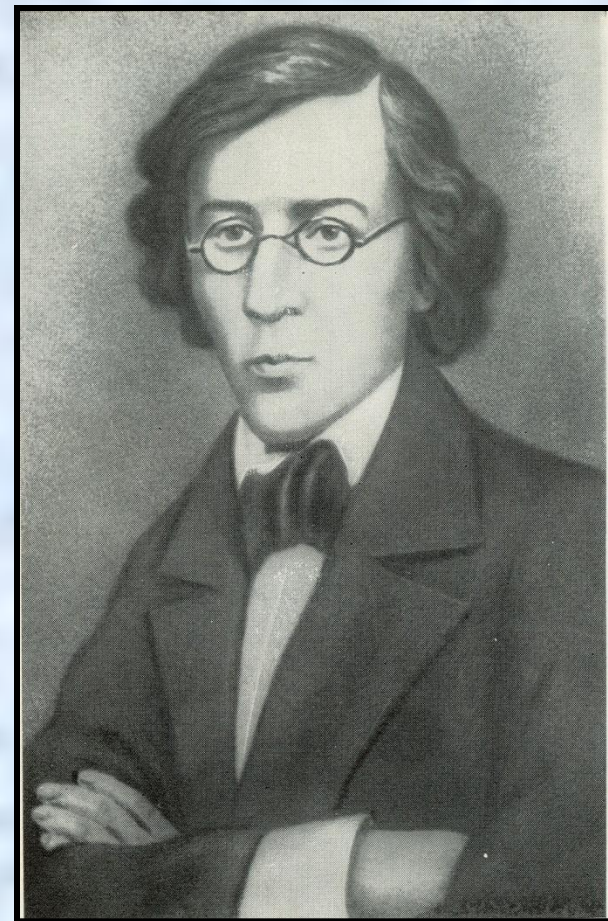


Н. А. Некрасов. Фотография  
1861 г.

**Н.А.Некрасов**

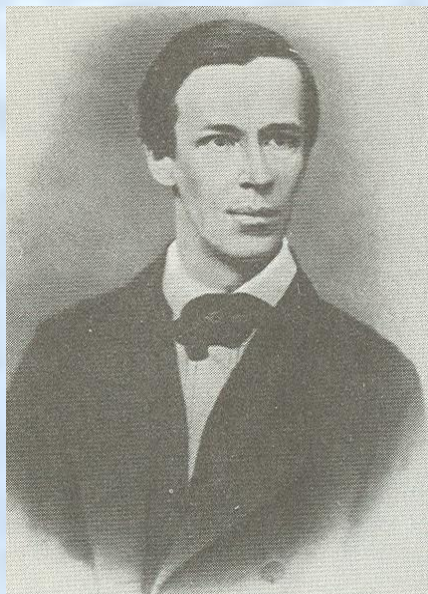


**Н.А.Добролюбов**

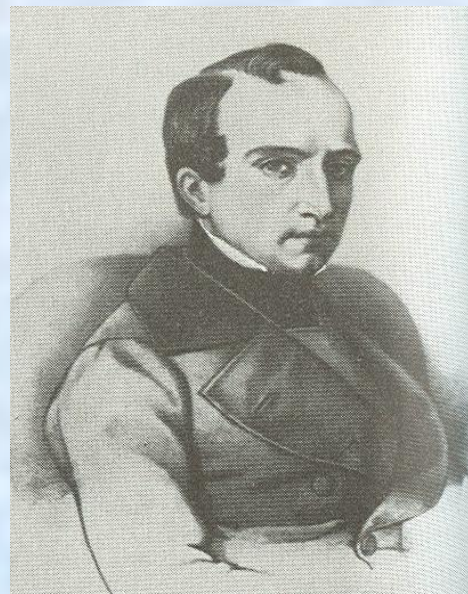


**Н.Г.Чернышевский**

*Писатели и литературные критики,  
проповедующие «чистое искусство».*



***П.В.Анненков***

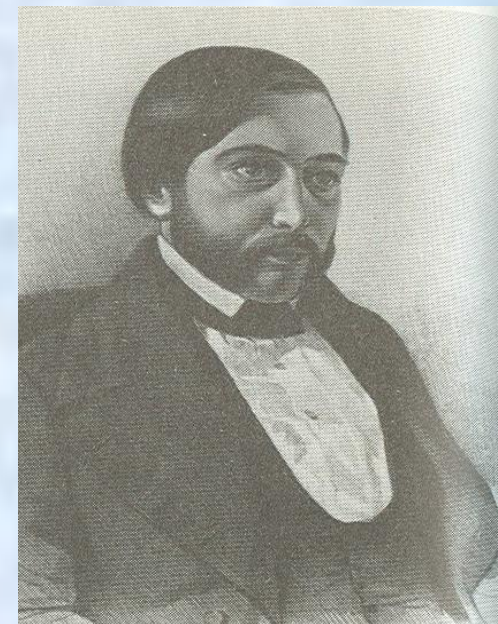


***А.В.Дружинин***

***А.Н.Майков***



***В.Ф.Одоевский***



**«Единственный, безусловный  
«синтез», непререкаемое  
абсолютное начало» для Некрасова-  
это Пушкин. Для него Пушкин был  
истинным поэтом, в творчестве  
которого органически соединились  
гражданские и общечеловеческие  
ИСТИНЫ.**

Пушкин А.С.	«Муза»	Она меня любила; внимала мне с улыбкой; наигрывал я ... и гимны важные и песни мирные; откинув локоны от милого чела; сердце наполнял святым очарованьем	
	«Деревня»	Склонясь на чуждый плуг, покорствуя бичам, Здесь рабство тощее влачится по браздам Неумолимого владельца.	
	«Памятник»	И долго буду тем любезен я народу, Что чувства добрые я лирой пробуждал...	
Некрасов Н.А.	«Муза»	О пушкинской Музе	О своей Музе
		Ласково поющей и прекрасной; песни сладкогласной; подругой любящей.	Неласковой и нелюбимой Музы; плачущей, скорбящей и болящей; согбенная трудом, убитая кручиной...
	«Элегия»	Увы! Пока народы влачатся в нищете, покорствуя бичам, Как тощие стада по скошенным лугам, Оплакивать их рок, служить им будет муза  Я лиру посвятил народу своему. Быть может, я умру неведомый ему, Но я ему служил- и сердцем я спокоен...	

Маленький Николай с матерью  
Еленой Андреевной Некрасовой



По словам Некрасова, мать спасла его душу от растления, именно мать внушила ему мысль о жизни во имя «идеалов добра и красоты».

Образ матери в поэзии Некрасова воплощал в себе беспредельную доброту, высшую справедливость и возведен в идеал, сродни Божьей Матери, главной защитницы всех страждущих, гонимых и угнетенных.



**Я лиру посвятил  
народу своему.  
Быть может, я умру  
неведомый ему,  
Но я ему служил – и  
сердцем я  
спокоен...**

**Памятник Н.А.Некрасову  
в г. Ярославле**



**Домашнее задание: Письменный развернутый вопрос (на двойных листочках в линию) на выбор, используя в качестве первого или второго аргумента стихотворение Н. А. Некрасова «Поэт и гражданин».**

1. Как вы понимаете высказывание Н.А. Некрасова: «Поэтом можешь ты не быть, но гражданином быть обязан»?
2. Каким должен быть человек с активной гражданской позицией?
3. Как вы понимаете высказывание В.Г. Белинского: «Патриотизм, чей бы он ни был, доказывается не словом, а делом»?
4. Согласны ли вы с высказыванием А.Н. Радищева: «Истинный человек и сын Отечества есть одно и то же»?
5. Что значит честно служить Родине?