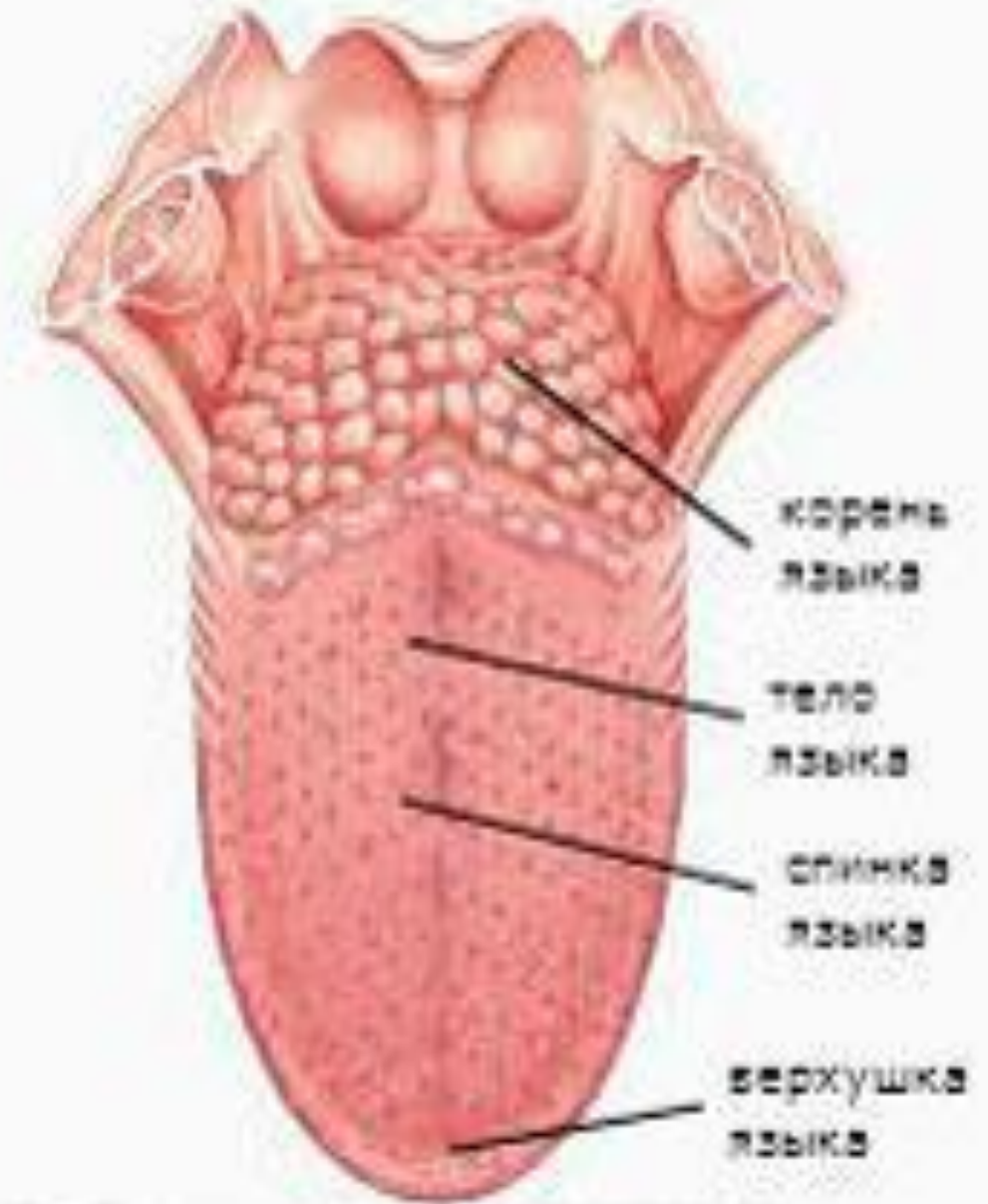


# Мышцы языка

Выполнила: Бедарева Юлия  
Ла-16-1

- Язык представляет собой уплощенное тело овально-вытянутой формы. Передняя часть его суживается и образует вершущку языка, а задняя широкая и толстая часть является его корнем. Между вершущкой и корнем располагается тело языка. Верхняя поверхность, или спинка языка, выпуклая, обращена вверх и кзади (к небу и глотке).

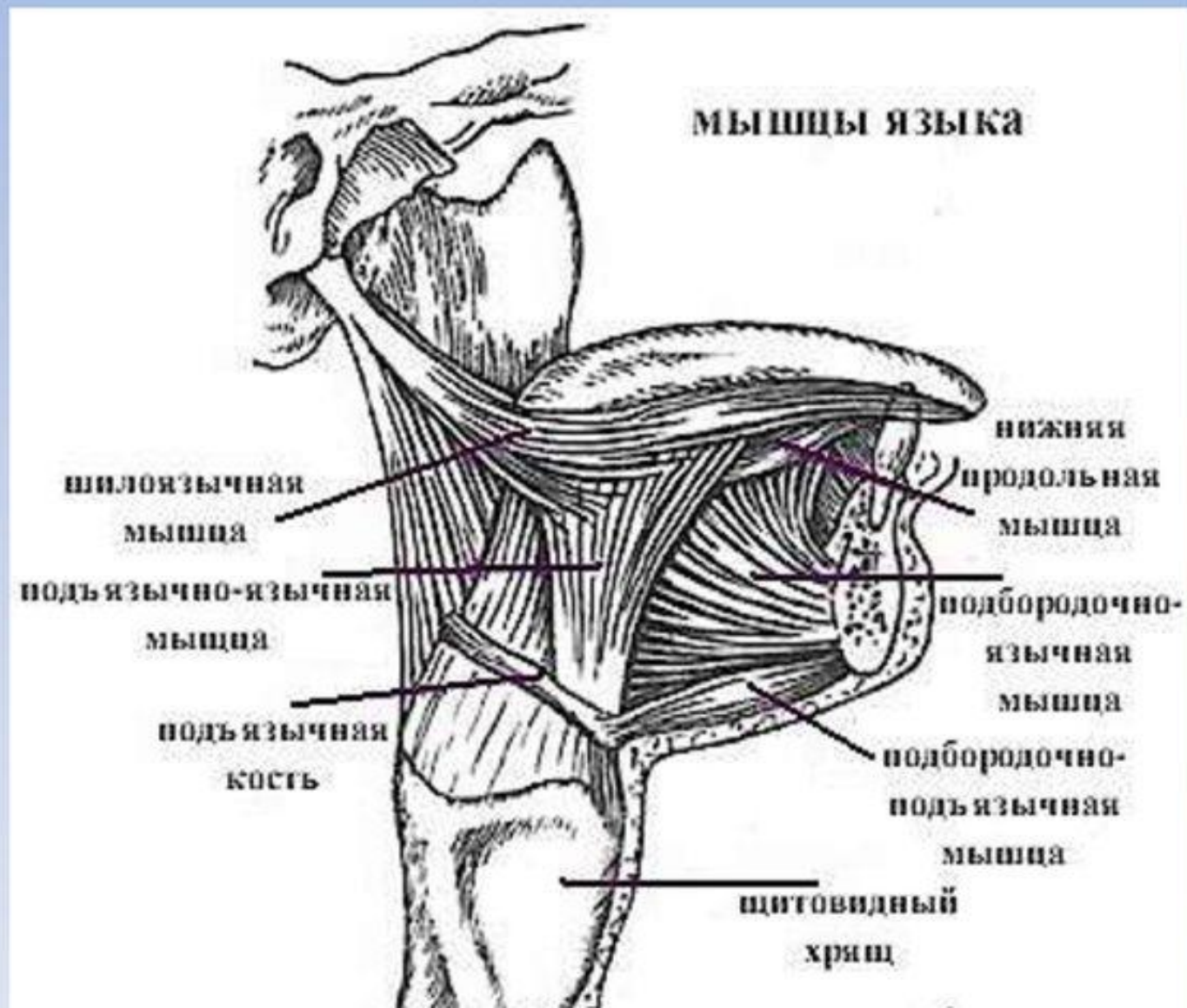


Основную роль в звукопроизношении играют мышцы языка, которые делятся на 2 группы:

- 1) наружные, или скелетные, начинающиеся на костях и оканчивающиеся на языке (осуществляют движения языка и сохраняют его тонус);
- 2) собственные мышцы языка, не связанные с костями (изменяют форму языка).

# Основные мышцы, иннервируемые подъязычным нервом

- **Язык** – массивный мышечный орган. Мышцы языка делятся на две группы. Сокращение мышц первой группы обеспечивает движение языка как целого;
- при сокращении мышц второй группы изменяются форма и положение отдельных частей языка. Все мышцы языка парные.  
**К первой группе мышц** относятся:  
**Подбородочно-язычная мышца** – тянет язык кпереди и вниз (высовывать язык изо рта).  
**Подъязычно-язычная мышца.** Назначение – осаживать язык книзу.  
**Шилоязычная мышца.** Она является антагонистом подбородочно-язычной. Втягивает язык в рот, т.е. тянет язык, особенно его корень вверх и назад.  
- **Хрящезычная мышца** – тянет язык назад и вниз.





Название	Начало	Прикрепление	Направление мышечных пучков	Функция
Подбородочно-язычная мышца	Подбородочная ость нижней челюсти	В толще языка	Кзади и кверху	Тянет язык кпереди и книзу
Подъязычно-язычная мышца	Тело и большой рог подъязычной кости	В боковых отделах языка	Вперед и вверх	Тянет корень языка книзу и кзади
Шило-язычная мышца	Шиловидный отросток височной кости, шило-подъязычная связка	В толще языка сбоку	Вперед, вниз и медиально	Тянет язык кверху и в сторону

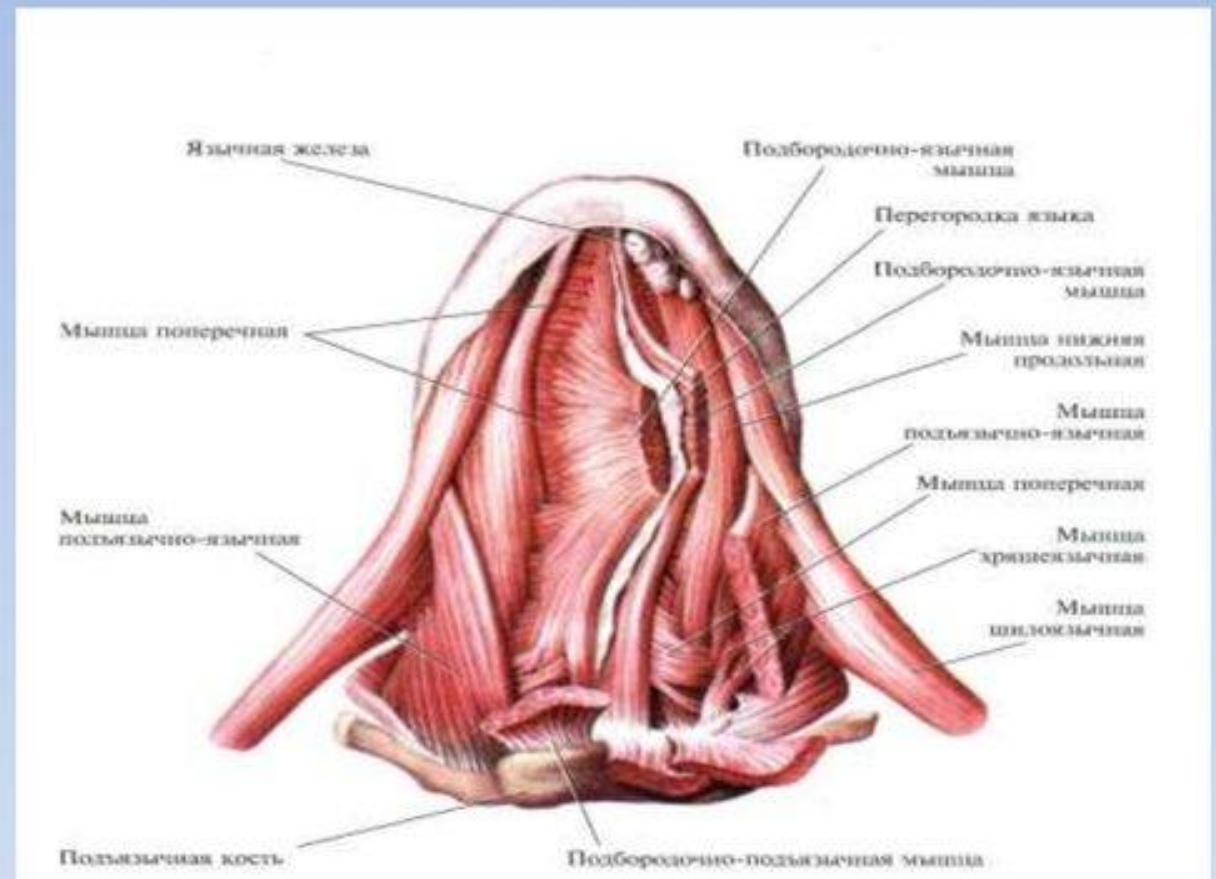
**Ко второй группе** относятся **собственные мышцы языка**, не имеющие сухожильной части (не прикрепляются к костям, расположены в теле языка):

• **Верхняя продольная мышца** – располагается под слизистой оболочкой верхней поверхности языка. При сокращении укорачивает язык и загибает кончик его кверху.

**Нижняя продольная мышца** - сокращаясь, укорачивает язык, сгорбливает его и загибает кончик книзу.

**Поперечная мышца** - начинается от срединной перегородки языка и оканчивается в слизистой боковых краев языка. Уменьшает поперечный размер языка (суживает и заостряет его)

**Вертикальная мышца** – берет начало от слизистой оболочки нижней поверхности языка и оканчивается в области спинки языка, утолщает язык.





<b>Название</b>	<b>Начало</b>	<b>Прикрепление</b>	<b>Направление мышечных волокон</b>	<b>Функция</b>
Верхняя продольная мышца	Корень языка, передняя поверхность надгортанника малого рога подъязычной кости	Верхушка языка	Верхние отделы языка, непосредственно под слизистой оболочкой	Укорачивает язык, поднимает его верхушку кверху
Нижняя продольная мышца	Корень языка	Верхушка языка	Нижние отделы подъязычно-язычной (снаружи) и подборочно-язычной (кнутри) мышц	Укорачивает язык, опускает верхушку языка
Поперечная мышца языка	Перегородка языка	Слизистая оболочка правого (левого) края языка	Поперечно к краю языка	Уменьшает поперечные размеры языка, приподнимает спинку языка
Вертикальная мышца языка	Нижние отделы языка	Слизистая оболочка спинки языка	Боковые отделы языка	Уплощает язык





**Спасибо за внимание!**