

Г. Р. Державин

Река времён...



- Река времен в своем стремленьи
Уносит все дела людей
И топит в пропасти забвенья
Народы, царства и царей.
А если что и остается
Чрез звуки лиры и трубы,
То вечности жерлом пожрется
И общей не уйдет судьбы.



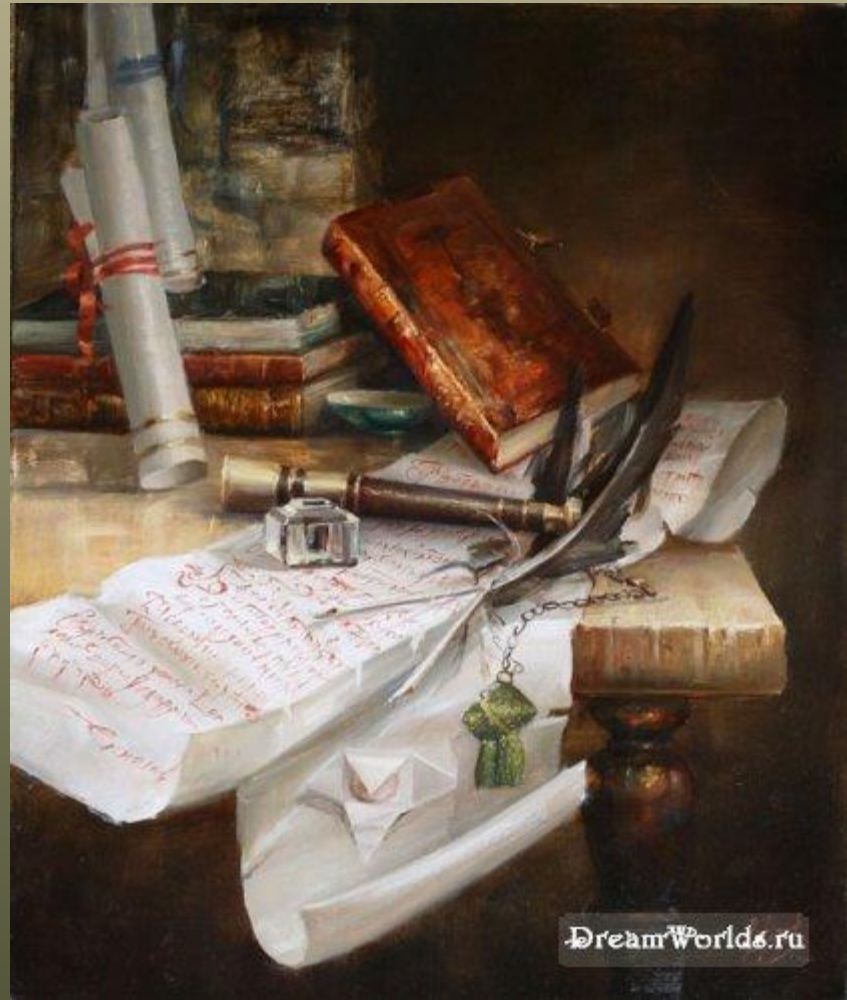
А1. К какому типу лирики относится данное выше стихотворение Г.Р. Державина?

- 1) философская лирика
- 2) любовная лирика
- 3) патриотическая лирика
- 4) пейзажная лирика



А2. Ведущей в стихотворении является тема:

- 1) любви
- 2) родины
- 3) судьбы
- 4) свободы



А3. Как называется использованное Г.Р.Державиным художественно-выразительное средство, с помощью которого автор определяет своё отношение к жизни: «река времён», «в пропасти забвенья»?

- 1) метафора
- 2) эпитет
- 3) олицетворение
- 4) сравнение



А4. Что «топит в пропасти забвенья» «река времён»?

- 1) «все дела людей»
- 2) «народы, царства и царей»
- 3) «звуки лиры и трубы»
- 4) вечность

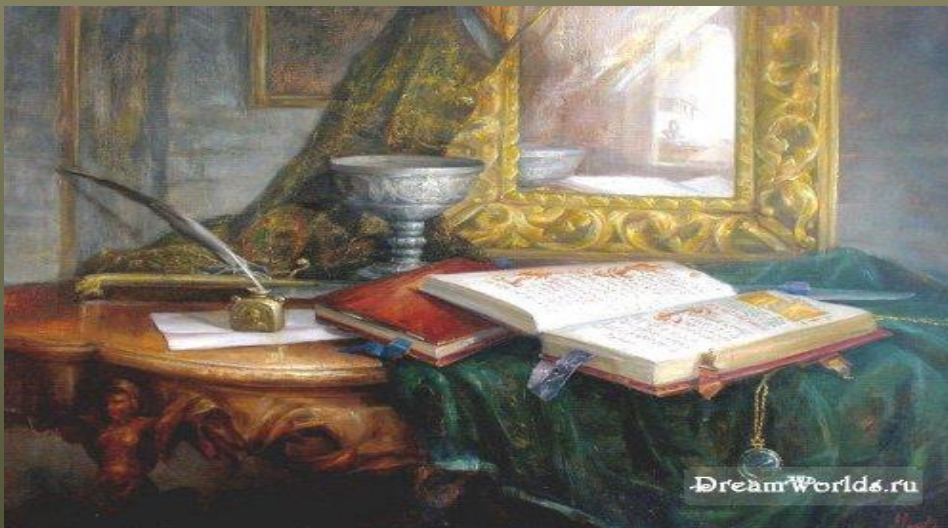


А5. Лирический герой стихотворения

- 1) негодует на свою судьбу
- 2) верит в загробную жизнь
- 3) размышляет о бренности человеческого существования
- 4) мечтает о бессмертии



- В1. Назовите художественно-выразительное средство, используемое в следующих словосочетаниях: *«река... уносит все дела людей»*, *«вечности жерлом пожрётся»*.



- **В2. Выпишите словосочетание, в котором сосредоточена основная идея стихотворения.**



- ВЗ. Укажите название лексического средства, использованного в следующих словосочетаниях: *«через звуки лиры»*, *«в пропасти забвенья»*.



- **В4. Определите размер, которым написано стихотворение.**



• **ЯМБ** - двухсложная стихотворная стопа с ударением на втором слоге.

• **ХОРЕЙ** - двухсложная стихотворная стопа с ударением на первом слоге.

• **ДАКТИЛЬ** – трёхсложная стихотворная стопа с ударением на первом слоге.

• **АМФИБРАХИЙ** - трёхсложная стихотворная стопа с ударением на втором слоге.

• **АНАПЕСТ** - трёхсложная стихотворная стопа с ударением на последнем слоге.

