

Министерство культуры Российской Федерации
ФГБОУ ВО Восточно-Сибирский государственный институт культуры
Кафедра музейных технологий и охраны наследия

Мини-экскурсия



по г. Кызылу



Выполнила: Монгуш Сайсу Солаановна 531 гр.
Проверила: Михалёва Ксения Александровна.

Улан-Удэ 2015 г.

История города Кызыл



Город располагается в точке географического центра Азии



Кызы́л (тув. Кызыл) — город республиканского значения в России, столица Республики Тыва.

Основан 1914 г. до 1918 — Белоцарск

до 1926 — Хем-Бельдир

1926г. – Кызыл (с тув. «красный»)

Город с 1914 года

Площадь 97,41 км²

Высота центра 630 м

Население ↗114 181 человек (2015)

Национальный состав тувинцы, русские

Город расположен в Тувинской котловине, у слияния двух рек — Большого Енисея (Бий-Хем) и Малого Енисея (Каа-Хем), образующих в результате Верхний Енисей (Улуг-Хем),

Государственные символы города Кызыл



Символ Кызыла, стоящий на въезде в город с севера по федеральной автотрассе М54 «Енисей»



Герб города Кызыла представляет собой традиционный геральдический щит красного цвета, где изображены як (сарлык — длинношёрстый бык) и солнце.

Флаг города Кызыла представляет собой прямоугольное полотнище красного цвета с отношением высоты к длине 2:3, в центре которого — фигуры из герба города Кызыл; жёлтый як (длинношёрстный бык) с красными глазами и ноздрями и чёрными копытами, между рогов которого — жёлтое солнце с красным диском, пересечённым наискось шестью (по три параллельно с каждой стороны) слабо изогнутыми тонкими жёлтыми линиями. Центральная фигура як — домашнее животное символизирует традиционную приверженность коренного народа к животноводству,



Здание правительства
Республики Тыва



Автомобильная развязка М54 и А162.

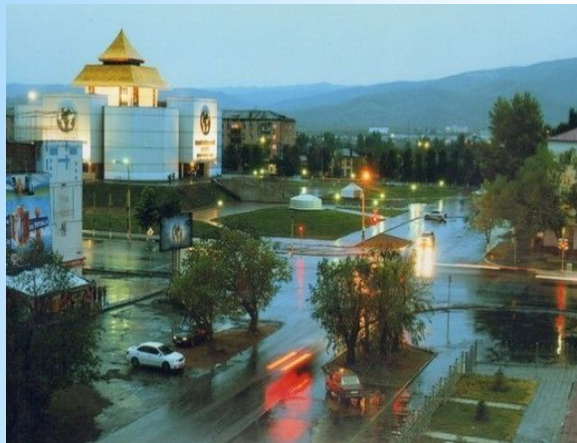
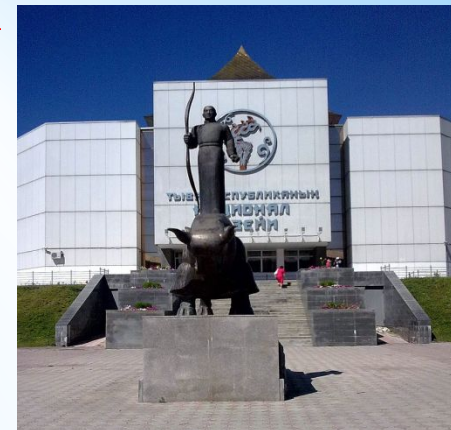


Статуя коня на мосту через Енисей по
дороге М54

Национальный музей

Республики Тыва

Старейший краеведческий музей
Сибири и один из научных центров
Тывы.



Открыт в 1930 г.,
а в 2008 г. переехал в новое здание



Старое здание

Новое здание



Становление первого музея неразрывно связано с развитием краеведческого движения в Тыве. Среди наиболее интересных экспозиций в музее действует постоянная экспозиция "Сокровища Долины царей Тывы. Царский курган Аржаан-2", на которой представлены уникальные золотые предметы из сенсационных археологических раскопок во всемирно известной Долине царей в Пий-Хемском кожууне Республики Тыва.

Буддийский храм «Цеченлинг»

После разрушения храмов в 30 годы прошлого века, в Туве не осталось ни одного молебного заведения.

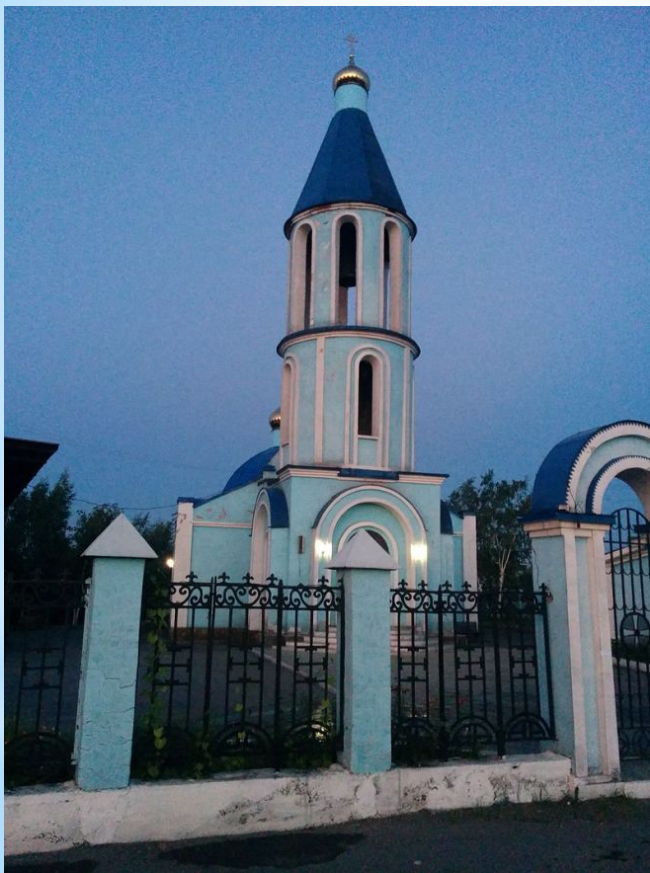
На I этаже храма располагается резиденция представителей далай-ламы XIV.

На II этаже, куда ведет великолепная мраморная лестница, - молельный зал, где находится алтарь с яркими бронзовыми, серебряными и позолоченными бурханами, изображения Будды и далай-ламы XIV.



освящен в октябре 1999 г.

Свято-Троицкий православный храм



Свято-Троицкий храм построен в 1929 году русской самоуправляющейся трудовой колонией. Долгое время это был единственный православный храм в Кызыле. Незадолго до выделения Кызылской епархии из Абаканской было начато строительство Воскресенского собора

Буддийский молитвенный барабан

Молитвенные барабаны – источники величайшего благословения и неизменные украшения традиционных буддийских стран, были полностью уничтожены на территории Тувы в годы Советской власти.



**расположен на центральной
площади Кызыла**

Молитвенный барабан особенно ценен тем, что в нем помещены 115 млн. мантр.

На момент открытия Кызылский молитвенный барабан стал самым большим буддийским барабаном в России.

Тувинский музыкально-драматический театр им. В. Кок-оола

Театр носит имя тувинского актёра и драматурга, заслуженного артиста РСФСР

Виктора Шогжаповича Кок-оол.



основан в 1936 году

Расположен в центре города по ул. Кочетова

С 1944 г. – становится одним из советских театров, после вхождения Тувы в состав СССР.

В 1958 г. – Тувинский национально-драматический театр преобразовался в музыкально-драматический.

В 1986 г. – театр награжден орденом "Знак почета".

Сегодня – один из национальных театров России. В театре работают шесть поколений актеров - выпускники театральных и музыкальных учебных заведений Москвы, Ленинграда и Кызыла. В труппе театра работал исполнитель заглавной роли в фильме "Дерсу Узала" Акиры Куросавы – Максим Мунзук.

На сегодняшний день репертуар театра составляют шедевры мировой, русской и тувинской классики .

Спортивный комплекс «Субедей»



В комплексе располагаются: спортзал для игровых видов спорта, зал единоборств, тренажёрная зона, скейтпарк, массажный кабинет, кафетерий, арена с искусственным льдом. Куполообразная крыша выполнена в виде национальной юрты.

В 2000-х годах в республике был построен универсальный спортивный комплекс «Субедей», торжественно открытый министром по чрезвычайным ситуациям Сергеем Шойгу и главой Федерального агентства по физкультуре и спорту Вячеславом Фетисовым. Сам комплекс расположен на выезде из города по дороге в аэропорт Кызыл.



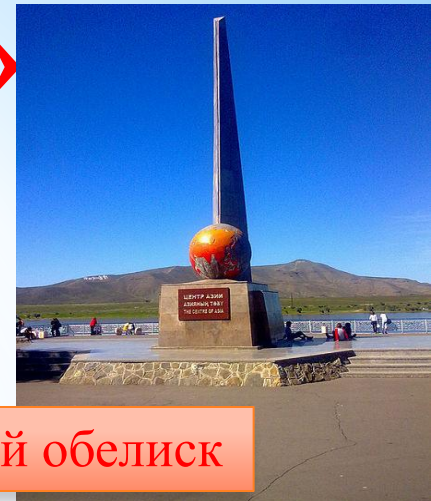
Обелиск «Центр Азии»

Обелиск «Центр Азии» установлен на набережной у слияния Большого и Малого Енисея



2014г., в честь 100-летия г. Кызыла и единения Тывы и России, также был установлен скульптурный ансамбль "Царская охота" (тув. "Хаанның аңнаашкыны")

В 1964 г. - 20-летие добровольного вхождения Тувы в состав СССР, на берегу Енисея был установлен бетонный обелиск в виде земного шара на 2-метровом квадратном постаменте с устремленным ввысь 3-гранным шпилем, который разработал старейший художник республики Василий Фаддеевич Дёмин по предложению исполкома горсовета. 12-метровый обелиск был возведен на левом берегу Улуг-Хема. Первоначально карта Тувы на обелиске была выложена драгоценными и полудрагоценными камнями, а сам центр Азии был отмечен позолоченным камнем.



Старый обелиск

В 2014, к 100-летию единения Тувы с Россией, 100-летия Кызыла проведена реконструкция набережной, а вместе с ней и обелиска. Была облагорожена территория и заменён сам обелиск



Новый обелиск

Памятник Кадарчы (животновод)



Пастух запечатлен в длинном тувинском халате-тона и в высокой остроконечной шапке, с ножом и кресалом на поясе, который смотрит вдаль на уходящие к горизонту бескрайние степи, символизируя традиционный тувинский образ жизни.



памятник животноводу установлен в 1997 году на горе напротив Кызылского аэропорта, на 9 км автотрассы Кызыл - Эрзин.

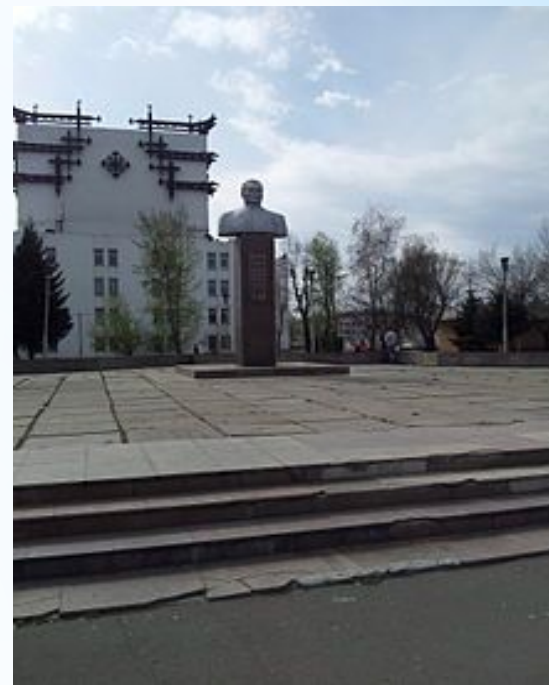
После того, как памятник был установлен, отсутствие рядом с пастухом хоть какого-то скота посчитали серьезным промахом скульптора. И через некоторое время к основанию памятника привезли более сотни камней, разложили их вокруг холма и покрасили в белый цвет, которые стали символизировать стадо овец.

Исторические памятники

Священная гора
«Догээ»



Памятник Ленина



В самом центре города
расположен сквер с
бюстом С. К. Тока, первого
руководителя ЦК КПСС
Тувинской республики

«Непокорённый» — памятник жертвам
политических репрессий



Также в центре города имеется
памятник жертвам политических
репрессий, а на южном въезде (со
стороны Эрзина) стоит памятник арату,
обе работы выполнены Ондаром
Товарищтаем



Бюст Герою Советского
Союза Ч. М. Хомушку
(скульптор Т. Ч. Ондар,
1995)

СПАСИБО ЗА ВНИМАНИЕ !!!

