

Открытое Акционерное Общество
«Объединенные электротехнические заводы»
(ОАО «ЭЛТЕЗА»)

Содержание в работоспособном состоянии систем теплового контроля железнодорожного состава на ходу поезда (СТК) (КТСМ)

КОРОТКО О КОМПАНИИ



ГЕНЕРАЛЬНЫЙ ДИРЕКТОР
ОАО «ЭЛТЕЗА»
В. А. КЛЮЗКО

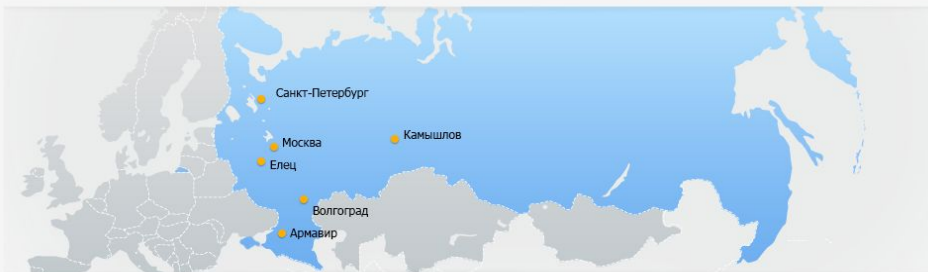
ОАО «ЭЛТЕЗА» - это многопрофильная компания, имеющая все технические и технологические возможности для выпуска современного электротехнического оборудования, электронных и микропроцессорных устройств, а также систем управления движением поездов и обеспечения безопасности железнодорожных перевозок.

Мы предоставляем комплексные услуги на протяжении всего жизненного цикла изделий, включая их разработку, проектирование, изготовление, монтаж и наладку, а также сервисное обслуживание, ремонт и утилизацию.

ОАО «ЭЛТЕЗА» была создана на базе профильных электротехнических заводов по производству средств автоматики и связи для железнодорожного транспорта, история которых насчитывает до 100 лет. Тем самым симбиоз фактически вековых традиций, накопленного опыта, технологий и инноваций дает возможность компании гармонично развиваться в современном мире»

ФИЛИАЛЫ

В структуру Общества входят 5 заводов, расположенных в ключевых регионах Российской Федерации, что позволяет вести коммерческую деятельность с нашими клиентами и партнерами в России, странах СНГ и ближнего зарубежья.



АЭМЗ

Армавирский
электрохимический
завод

ВЛМЗ

Волгоградский
литейно-механический
завод

КЭТЗ

Камышевский
электротехнический
завод

ЛоЭТЗ

Лосиноостровский
электротехнический
завод

ЕлПК

Елецкая
производственная
площадка
Лосиноостровского
электротехнического
завода

СЗПК

Северо-Западный
производственный
комплекс

КАРЬЕРА В КОМПАНИИ

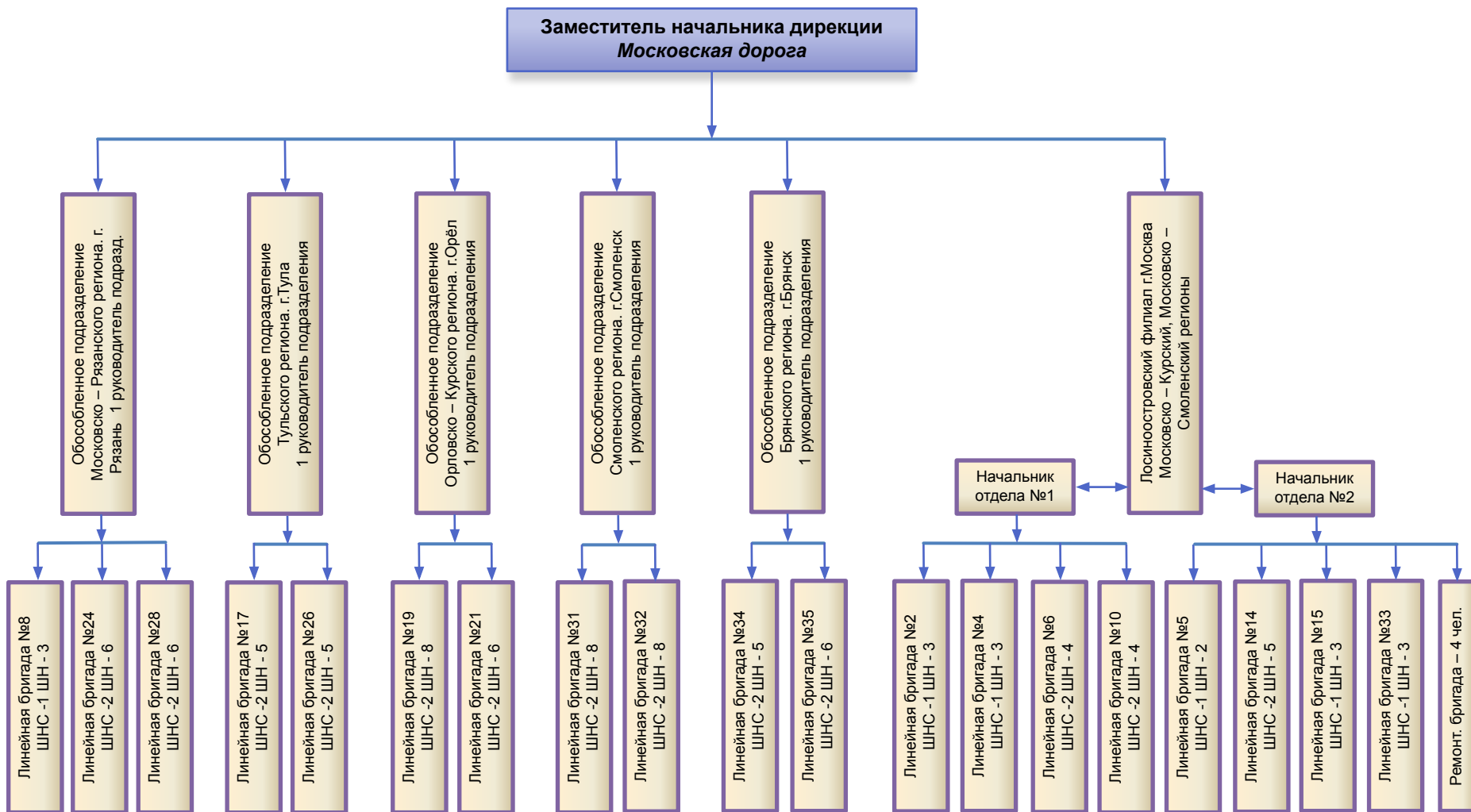


ОАО «ЭЛТЕЗА» - многопрофильная развивающаяся компания, заинтересованная в поиске и привлечении в свои ряды целеустремленных, инициативных, энергичных и творческих людей, умеющих работать в команде, готовых к совершенствованию профессиональных знаний и опыта. Постоянное развитие – кредо нашей компании. Мы активно инвестируем в знания, стимулируя рост кадрового потенциала наших работников. Внедряя современные технологии и совершенствуя наше производство, мы планомерно развиваем систему управления компании, повышая эффективность и результативность как труда нашего персонала, так и использования доступных ресурсов.

Структура взаимодействия



Предлагаемая организационная структура по сопровождению СТК КТСМ на Московской ДИ



Количество комплектов КТСМ – 567шт.

Руководители – 8 чел.

ШНС – 32 чел.

ШН – 93 чел.

Электроник – 4 чел.

Предлагаемая компанией организация труда по обслуживанию СТК КТСМ



- Уровень заработной платы не ниже выплачиваемой в ОАО «РЖД» (оклад + премия + надбавки)
- Индексация заработной платы на величину инфляции (ежегодно)
- Доплата за использование личного автотранспорта в служебных целях
- Наличие коллективного договора
- Наличие профсоюзной организации, входящей в состав РОСПРОФЖЕЛ
- Обеспечение спецодеждой и СИЗ за счёт работодателя
- Компенсация проезда по служебной необходимости
- Материальная помощь к отпуску
- Оплачиваемый ежегодный отпуск 28 календарных дней, плюс 3 дня за ненормированный рабочий день
- Оплачиваемый медосмотр, дополнительное медицинское страхование «СОГАЗ» (ограниченный набор услуг)
- НПФ «Благосостояние» (на паритетной основе)

Условия и показатели премирования специалистов линейных бригад по обслуживанию СТК КТСМ

Условия и показатели премирования специалистов линейной бригады СТК КТСМ № 5					
ЛОЭТЗ - филиала ОАО «ЭЛТЕЗА»					
в границах Бекасовской дистанции сигнализации, централизации и блокировки					
Московской дирекции инфраструктуры					
Наименование должностей	I уровень	Показатели премирования:			
		Условие премирования	II уровня		III уровня
			Ключевые задачи ЛОЭТЗ	Размер премии в % к должностному окладу	Критерии индивидуальной оценки трудовой (профессиональной) деятельности работника (оценочный лист)
1	2	3	4	5	6
Электромеханики СТК КТСМ	Отсутствие случаев нарушения работником требований охраны труда и правил внутреннего распорядка. Отсутствие транспортных происшествий и событий, допущенных по вине штата СТК КТСМ.	1. Выполнение филиалом плана производства продукции по объёму за отчётный период, тыс. руб.	2	1. Коэффициент готовности комплексов СТК КТСМ на участке обслуживания $\geq 98,5\%$	28
		2. Выполнение филиалом плана отгрузки продукции за отчётный период, тыс. руб.	2	2. Целевой показатель подтверждаемости показаний комплексов системы СТК КТСМ на участке обслуживания $R1 \geq 99,0\%$	28
		3. Рентабельность продаж %	2	3. Выполнение графика технологического процесса обслуживания СТК КТСМ	18
Общий размер премии:			6		74

Взаимодействие со смежными службами – через представителя Заказчика.

Участие в плановых проверках ДИ два раза в год (весенний и осенний осмотры).

Минимизация автоматизированных систем, таких как ЕК АСУ И, КСОТ-П, СДО, АСУ Ш

Инструктажи о порядке пользования КТСМ для ДС, ДСП, ДНЦ, ВЧДЭ и др. проводит Заказчик.

Отсутствие работ, не связанных с исполнением своих прямых обязанностей, работой компании

Содействие в обновлении файлов программного обеспечения представителю Заказчика.

Возможность доставки оборудования и персонала транспортом Заказчика (по содействию).

Проверка аппаратуры СЦБ, измерительных приборов осуществляется в дистанциях СЦБ.

Ремонт средств пожарной сигнализации, а так же их замену осуществляет Заказчик.

Отсутствие прямого взаимодействия с контролирующими и проверяющими органами





КПЭ измеряются автоматическим способом и фиксируется для каждого отчетного периода (месяца), для каждого комплекса системы СТК КТСМ дирекции инфраструктуры. Для оценки показателей применяют следующие коэффициенты:

1. Коэффициент готовности комплекса системы СТК КТСМ (**Актсм**) получают из данных системы АСК ПС и АСУ-Ш-2.

КПЭ зависит от:

- продолжительности отчетного периода (месяц) работы системы СТК КТСМ в часах;
- общей продолжительности выключенного состояния объекта системы СТК КТСМ;
- продолжительности выключенного с разрешения диспетчера ШЧ (ИЧ) состояния системы СТК КТСМ из-за неисправности;
- продолжительности отсутствия связи между сервером АСК ПС и соответствующим СТК КТСМ за месяц в часах.

Коэффициент готовности комплекса должен быть: **Актсм \geq 98,5%**

2. Подтверждаемость показаний системы СТК КТСМ (**R1**) получают из автоматизированной системы КАСАНТ.

Подтверждаемость показаний должна быть: **R1 \geq 99,0%**

3. Транспортные происшествия, допущенные по причине неисправности системы СТК КТСМ (**R2**) (доля вины в событии более 50%). Показатель определяется по данным разбора комиссии железной дороги.

Показатель **R2** равен **0**, если на гарантийном участке контроля системой СТК КТСМ произошли транспортные или иные события, и комиссией ОАО «РЖД» в техническом заключении имеются претензии к



Добро пожаловать
В КОМАНДУ!