



ОХРАНА ЛЕСОВ ОТ ПОЖАРОВ

An aerial photograph showing a large fire burning in a forested area. Thick white and grey smoke rises from the fire, partially obscuring the landscape. The fire is situated near a body of water, possibly a lake or a wide river, which is visible in the lower right and middle sections of the image. The surrounding forest is dense and green, contrasting with the dark, charred ground of the fire zone. The sky is overcast with light grey clouds.

Леса подлежат охране от пожаров, от загрязнения и от иного негативного воздействия, а также защите от вредных организмов.

Ст. 51 Лесного кодекса Российской Федерации

ВИДЫ ЛЕСНЫХ ПОЖАРОВ



НИЗОВОЙ

верховой

торфяной или
подземный

СПОСОБЫ ОБНАРУЖЕНИЯ ЛЕСНЫХ ПОЖАРОВ



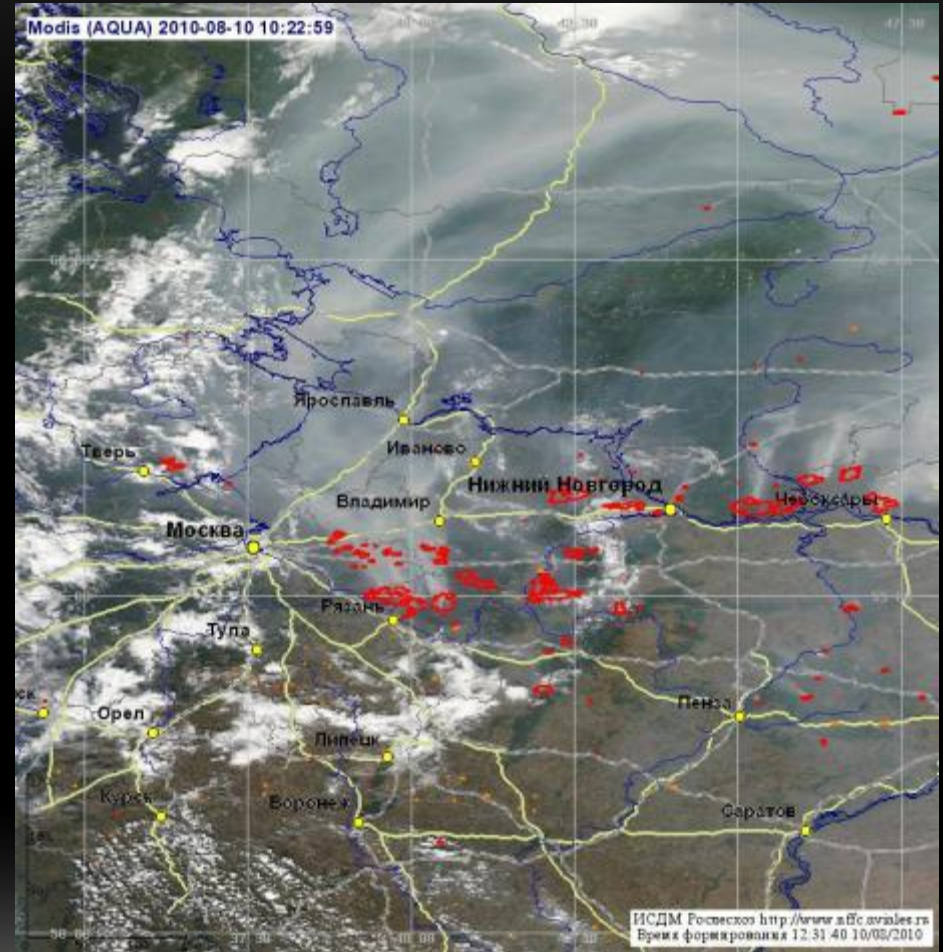
Наземное патрулирование

Наблюдение с пожарных вышек,
пожарных мачт

СПОСОБЫ ОБНАРУЖЕНИЯ ЛЕСНЫХ ПОЖАРОВ



Авиапатрулирование



Космический мониторинг

ТУШЕНИЕ ЛЕСНЫХ ПОЖАРОВ ОТВЕСТВЛЯЮТ
ТОЛЬКО СПЕЦИАЛЬНО ПОДГОТОВЛЕННЫЕ
ЛЮДИ



Соблюдение правил пожарной безопасности в лесу – обязанность каждого гражданина



не курите в лесу



не разжигайте костров:

- 1) в хвойных молодняках
- 2) на участках повреждённого леса
- 3) на торфяниках
- 4) в местах с подсохшей травой
- 5) под кронами деревьев



не бросайте
горящие
спички, окурки



не причиняйте
вред деревьям



не оставляйте
стеклянные
предметы (бутылки)



не сорите в лесу



не оставляйте
промасленные
или пропитанные
горючими веществами
материалы



не паркуйте
транспортные средства
вне отведённых мест

ПРИ ОБНАРУЖЕНИИ ЛЕСНОГО ПОЖАРА



ЗВОНИТЕ 8-800-100-94-00