



Декабрь – 2773 доставок

Январь – 3083 доставок

Февраль – 2611 доставок

Март – Все точки  
продолжают работать.

Ожидаем снижения но  
не критического

«Росинтер Ресторантс Холдинг» –  
лидирующий оператор в сегменте  
семейных ресторанов в России

Уже подключенные рестораны к Яндекс

Доставка:

- Москва + МО – 24 ресторана;
- Екатеринбург – 4 ресторана;
- Новосибирск – 4 ресторана;
- Красноярск – 6 ресторанов;
- Пермь – 1 ресторан;
- Омск – 3 ресторана.

Перспективные города на подключение:

- Череповец;
- Ханты-Мансийск;
- Краснодар;
- Махачкала;
- Нижний Новгород;
- Обнинск;
- Владивосток;

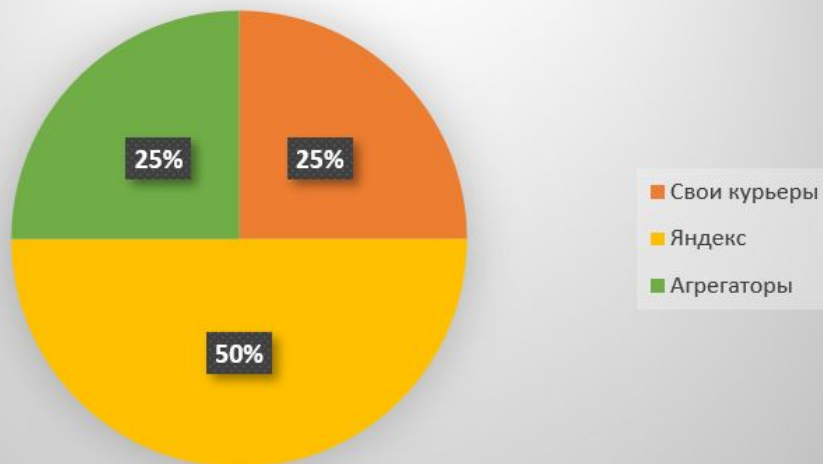
ПЛАНЕТА СУШИ





**РОСИНТЕР**  
РЕСТОРАНТС

### Распределение заказов по долям



Планы по развитию:

- x2 рост доставок к концу года;
- сохранение доли Яндекс на уровне 50% с увеличением объемов;
- подключение новых ресторанов-франчайзи в регионах.

Сейчас повысили средний чек до 1500 руб, в связи с этим объем доставок снизился по отношению во всей сети Росинтер.

С декабря 2021 года было 13 запросов на компенсацию.

Одобрено 3.

На общую сумму 19844 руб.

Выгрузка с декабря, так как в декабре только перешли на договор Я.Доставка.

  
ПЛАНЕТА СУШИ



  
TGI FRIDAYS

**COSSA**

  
Мама  
P·Δ·III·Δ





**РОСИНТЕР**  
РЕСТОРАНТС

ПЛАНЕТА СУШИ



THE FRIDAYS

**СОСТА**

мама  
П·Δ·Π·Δ



Количество обращений в саппорт:

2021 год:

Март – 95;

Апрель – 68;

Май – 37;

Июнь – 56;

Июль – 33;

Август – 54;

Сентябрь – 80;

Октябрь – 64;

Ноябрь – 63;

Декабрь 88;

2022 год;

Январь 22 – 90;

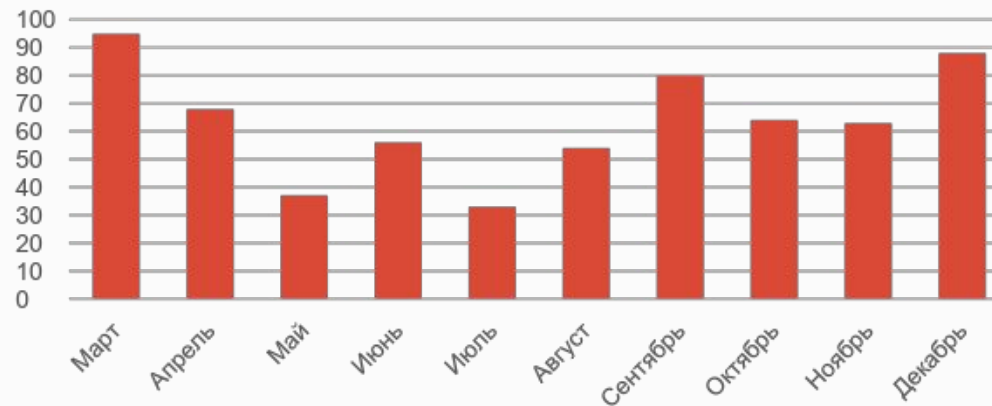
Текущие метрики за последние 3 месяца:

февраль - CR - 86%, NI - 14%

январь - CR - 89%, NI – минус 2 %

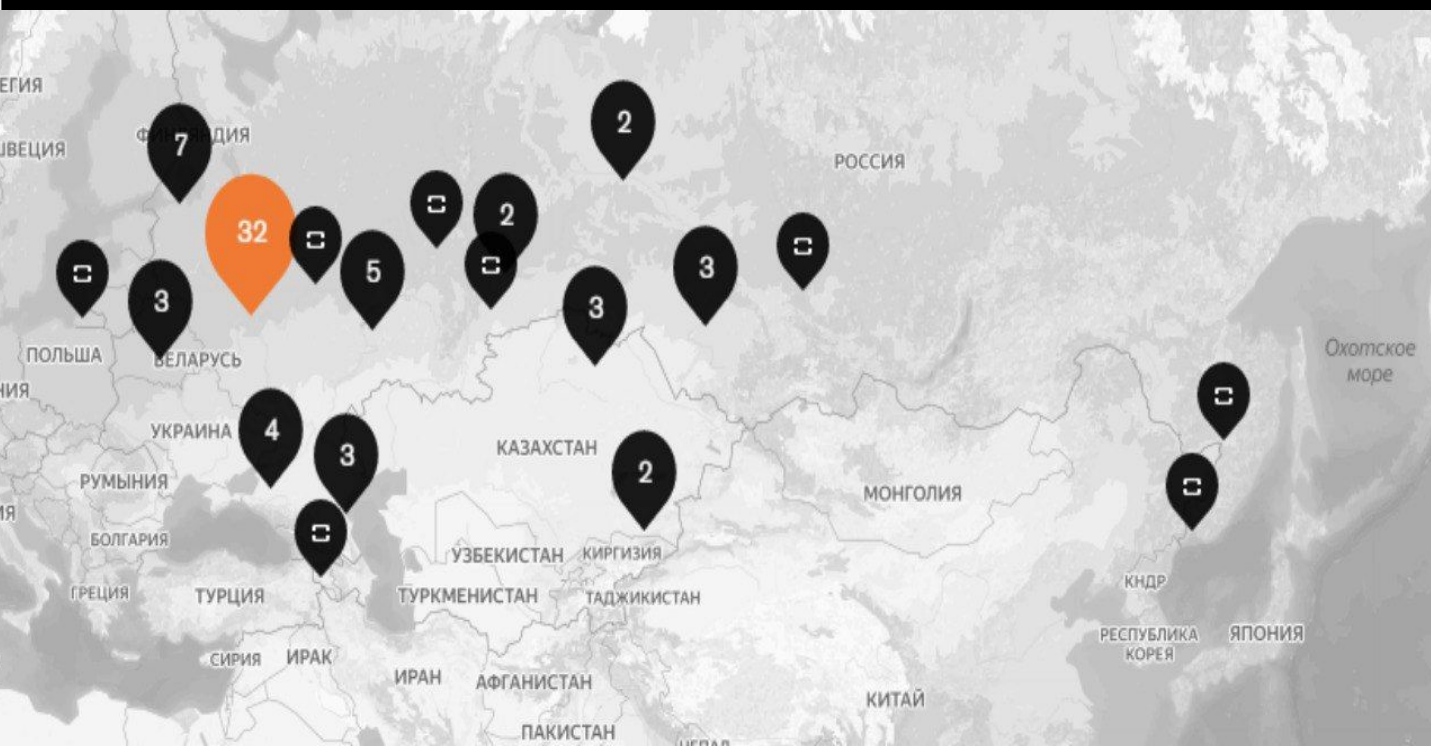
декабрь - 81 и 72 CR - %, NI – минус 3 и минус 8% (переоформление с Я.Такси).

Количество обращений в саппорт, 2021 год



# ВОСРК

производитель  
бытовой техники и  
аксессуаров



В данный момент  
это 67 фирменных  
магазинов в 20  
городах

# ВОРК

Январь - 3221 доставка;

Февраль - 3844 доставок (прогноз);

Март - 4000 доставок (прогноз).

ОС от клиента, что прироста не ожидают при текущей ситуации, надеются сохранить текущие объемы.

Планы по развитию:

1. Перевести клиента на логистический договор;
2. Запустить доставку на следующий день с Яндекс с витрины Яндекс Маркета; Готовы обсуждать как единого поставщика при условии вывоза КГТ.
3. Увеличение объемов на экспресс доставку на 20% от года к году;

Текущие блокеры для перехода на логистический договор:

- отсутствие мультирольности и мобильного приложения.

На нас отдают долю порядка 50% от текущих объемов.

# BORK

На нас отдают долю порядка 50% от текущих объемов в экспресс доставке.

Текущие метрики за последние 3 месяца:

февраль - CR - 89%, NI - 22%

январь - CR - 88%, NI - 25%

декабрь - CR - 86%, NI - 10%

На текущий момент взаимодействуют с пользовательской поддержкой такси через приложение.

В случае проблем с заказами клиент обращается к нам на почту:

[help@dostavka.yandex.ru](mailto:help@dostavka.yandex.ru)

Всего было 4 обращения на компенсацию по основному договору:

Одобрено 16000,00 RUB



Декабрь – 1007 доставок;

Январь – 1203 доставок;

Февраль – 879 доставок;

Март – пока в видят снижение на 30%  
на посадку и доставку.

В течение марта запустят новое  
комбо меню.

Сеть пиццерий.

В данный момент в России представлены в трех городах:

Москва – 3 ресторана;

Санкт – Петербург – 17 ресторанов; (подключены все)

Казань – 3 ресторана; (подключены все)

Планы по развитию:

- ОПП в iiko (это даст нам увеличение доли до 50% от текущих объемов);
- гарантию подачи с нашей стороны;
- 100% покрытие курьеров термосумкой;
- комменты по увеличению доли заказов на Яндекс Доставка при переходе на масс фикс тариф;
- подключение франчайзи-партнеров к сервису Яндекс Доставка.



Декабрь – 1007 доставок;  
Январь – 1203 доставок;  
Февраль – 879 (прогноз);

Текущие метрики за последние 3 месяца:

февраль - CR - 88%, NI - 18%

январь - CR - 86%, NI - 22%

декабрь - CR - 83%, NI - минус 17%

С сентября 2021 года было 6  
обращений на компенсацию.  
Одобрено 5 на общую сумму – 4838  
руб.