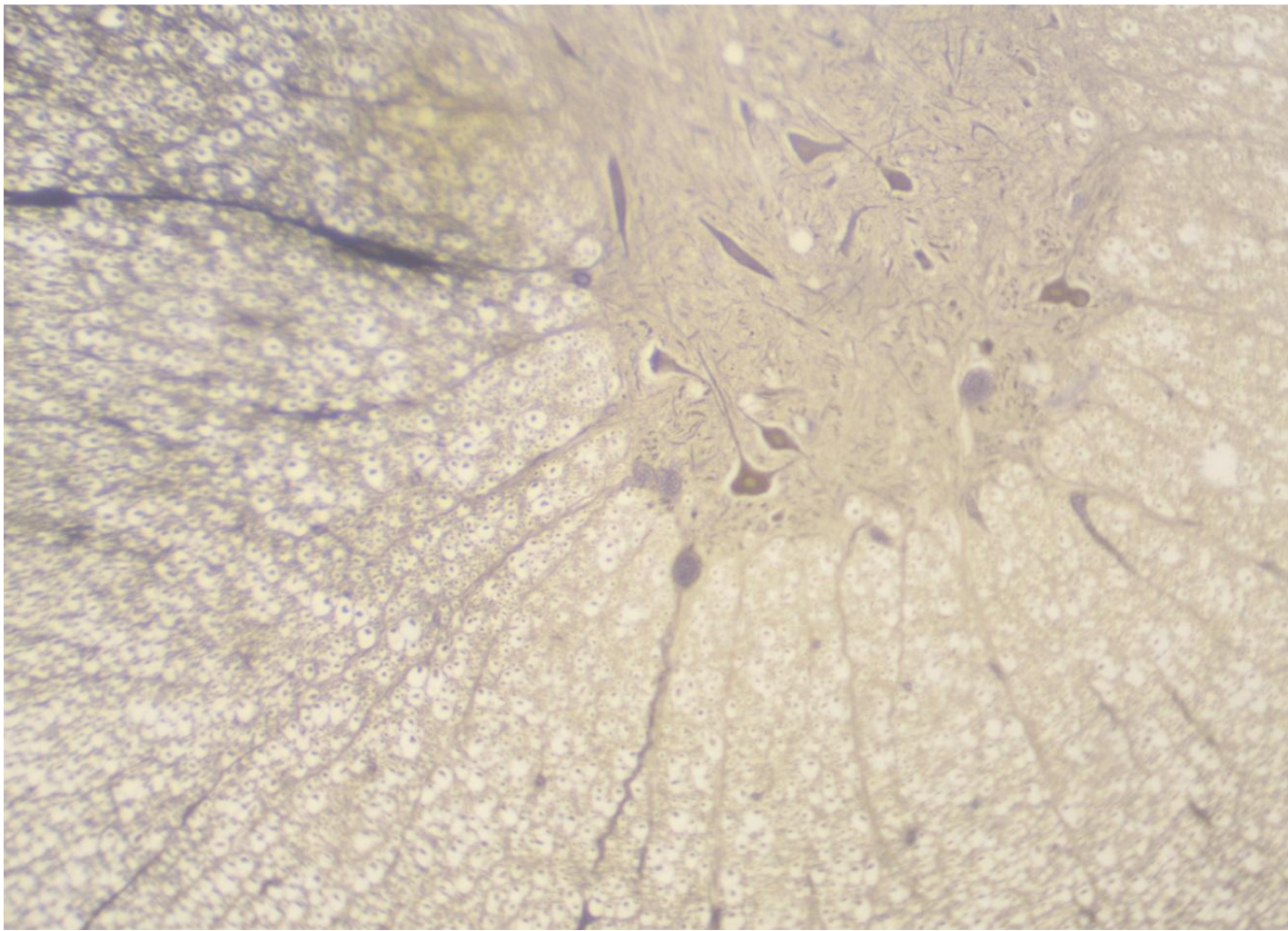


Нервная система



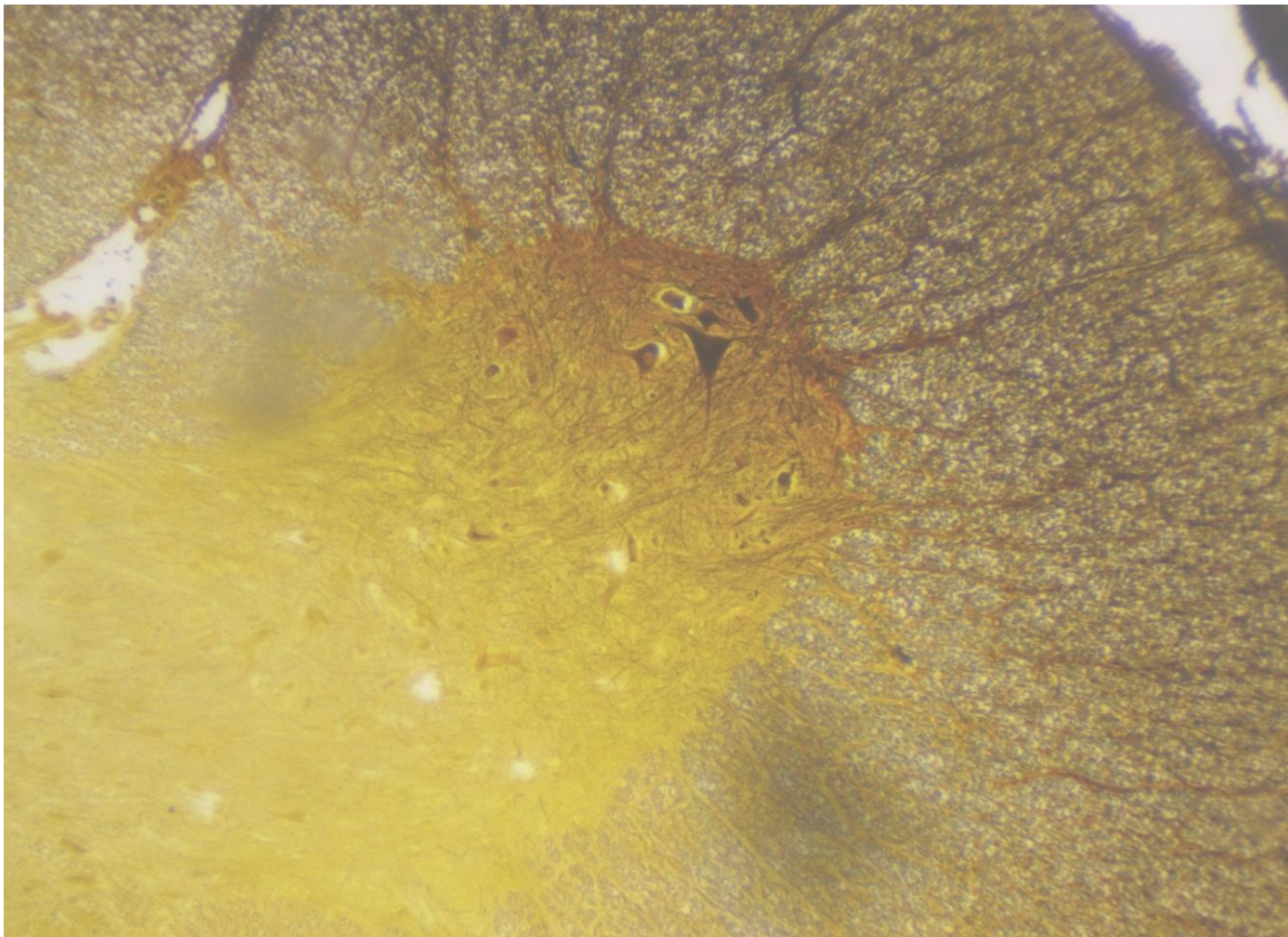
Спина́й моз́г (поперечный разрез) – Объектив Х4; окуляр Х10

Серое вещество; белое вещество; вентральная срединная щель; спинномозговой канал; вентральный, дорсальные, латеральные рога; вентральные, дорсальные, боковые канатики; ядра.



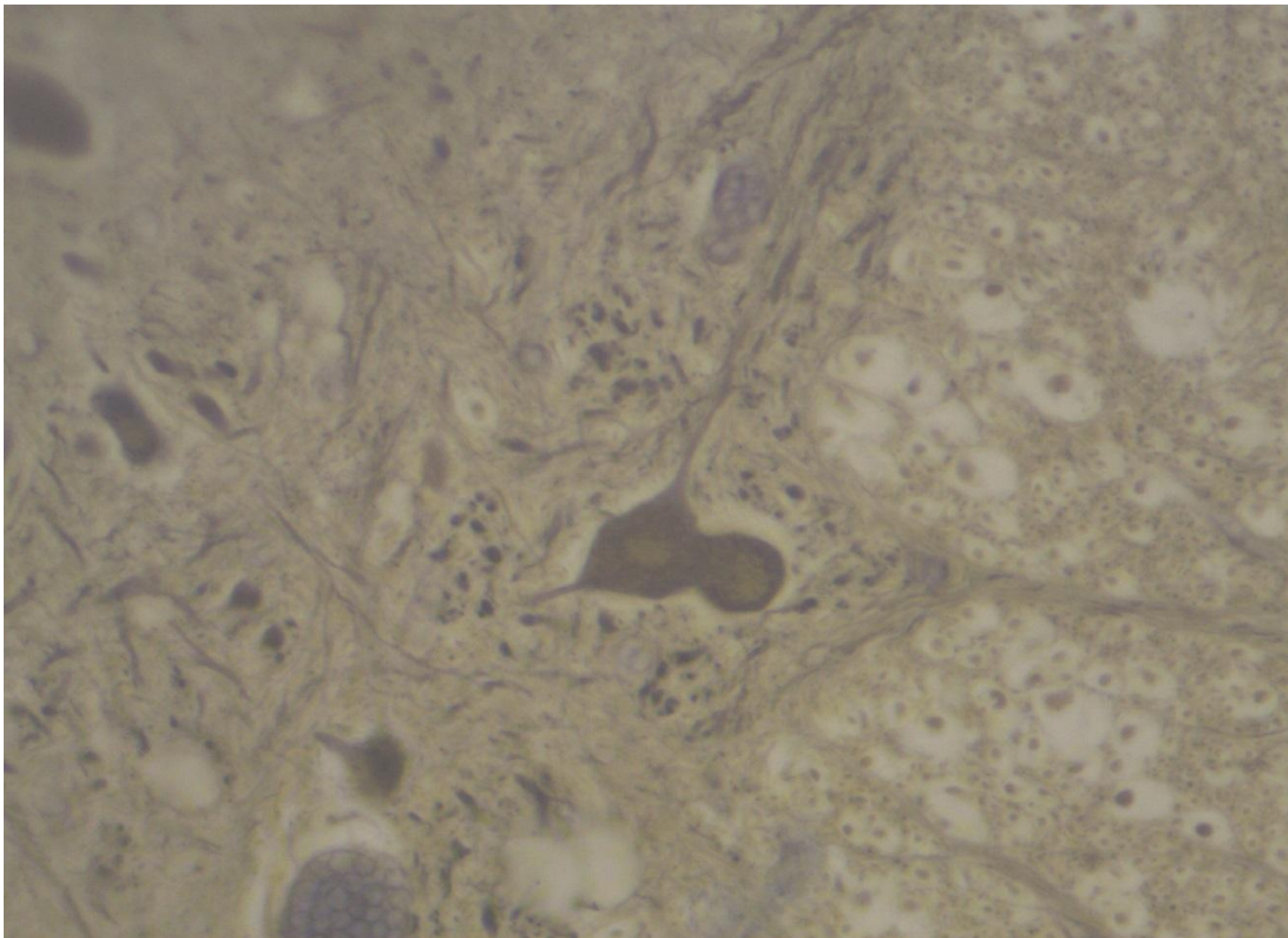
Спинальный мозг (поперечный разрез) – Объектив X10; окуляр X10

Серое и белое вещество; ядро.



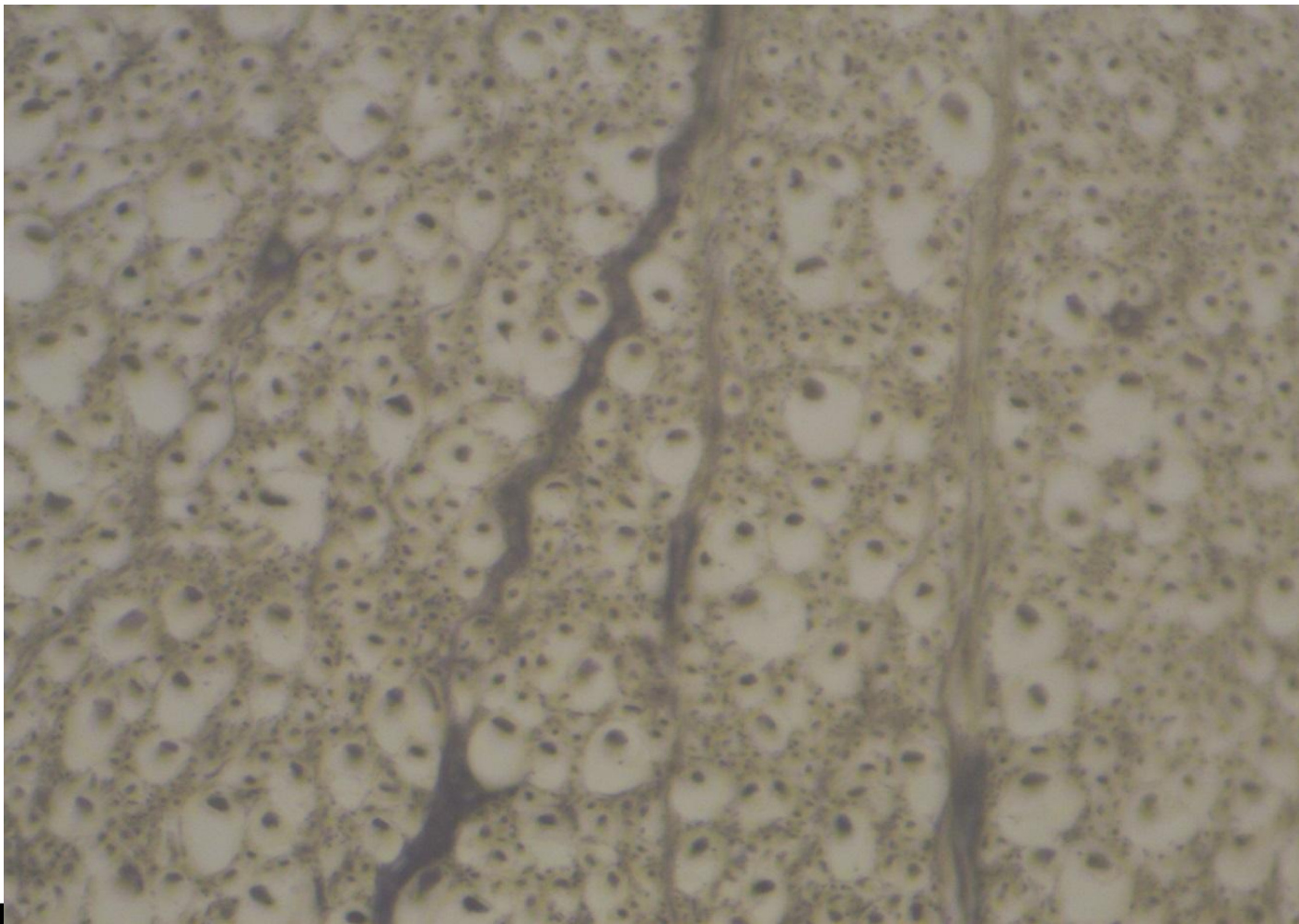
окуляр Х10

Белое и серое вещество; ядро, нервные клетки.



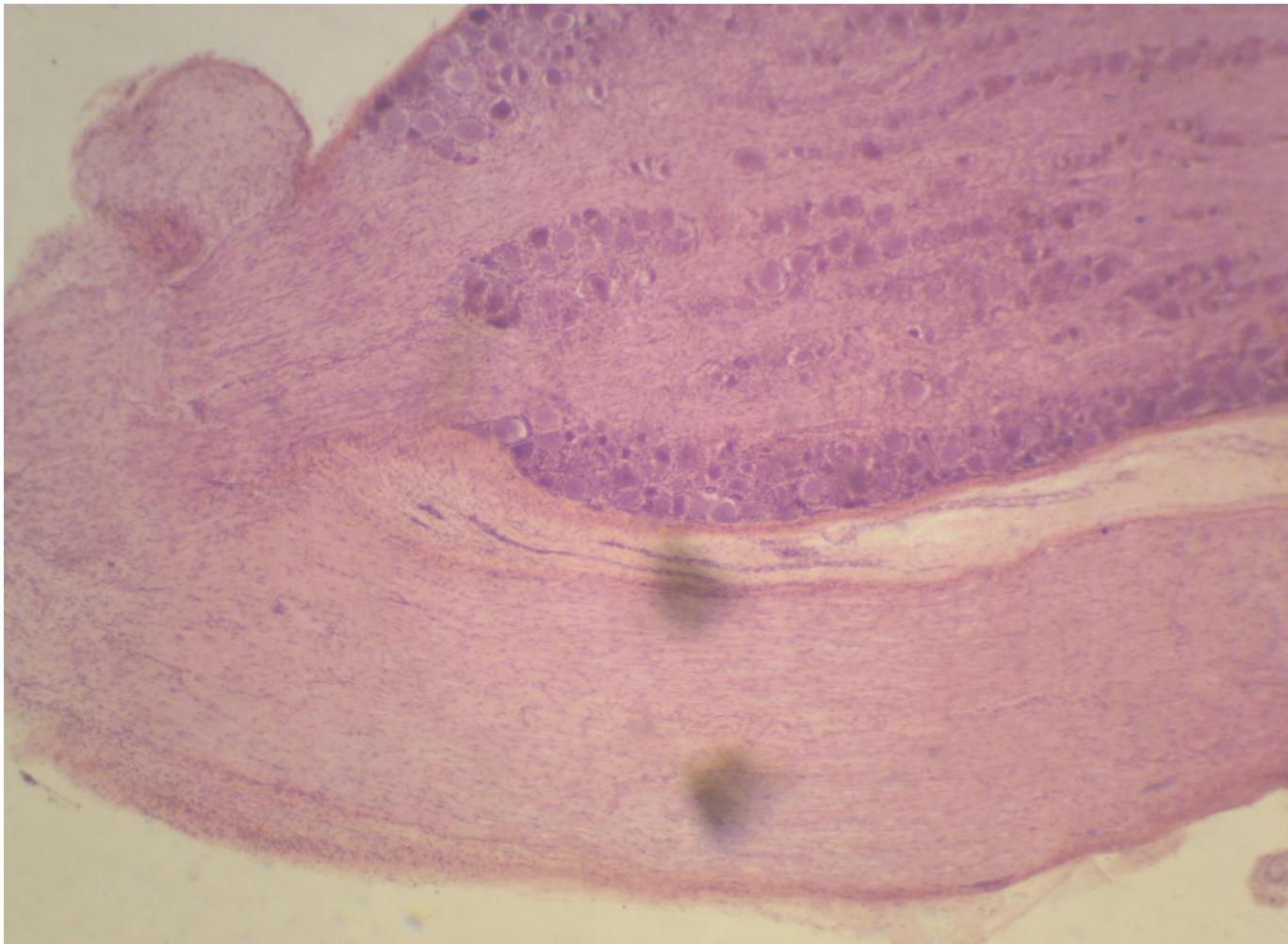
Спинной мозг (поперечный разрез) – Объектив Х40; окуляр Х10

Нервные клетки; волокна нейроглии.



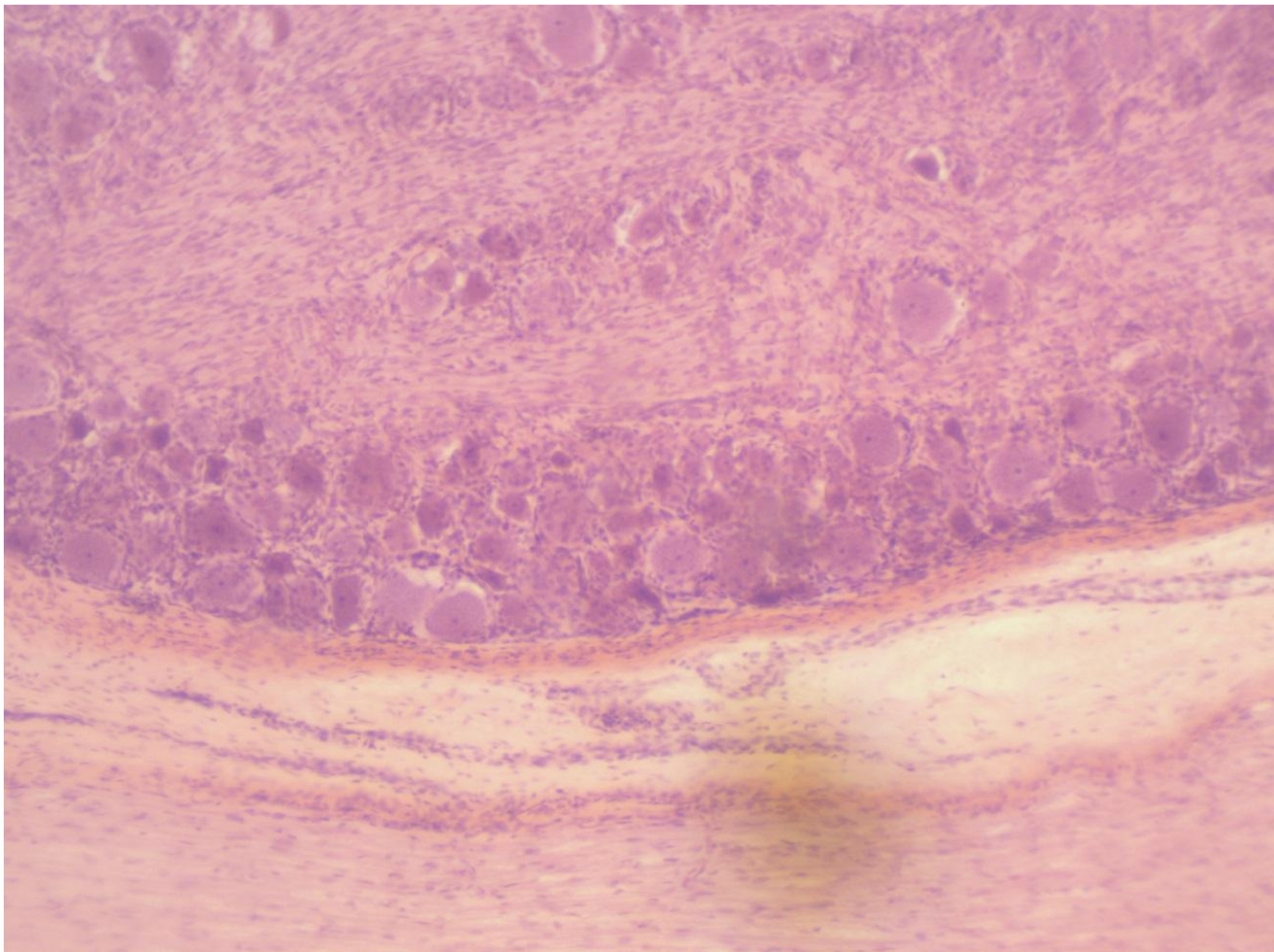
Сп...
окуляр X10

Белое вещество; осевые цилиндры нервных волокон;
миелиновый слой нервных волокон; глиальные перегородки.



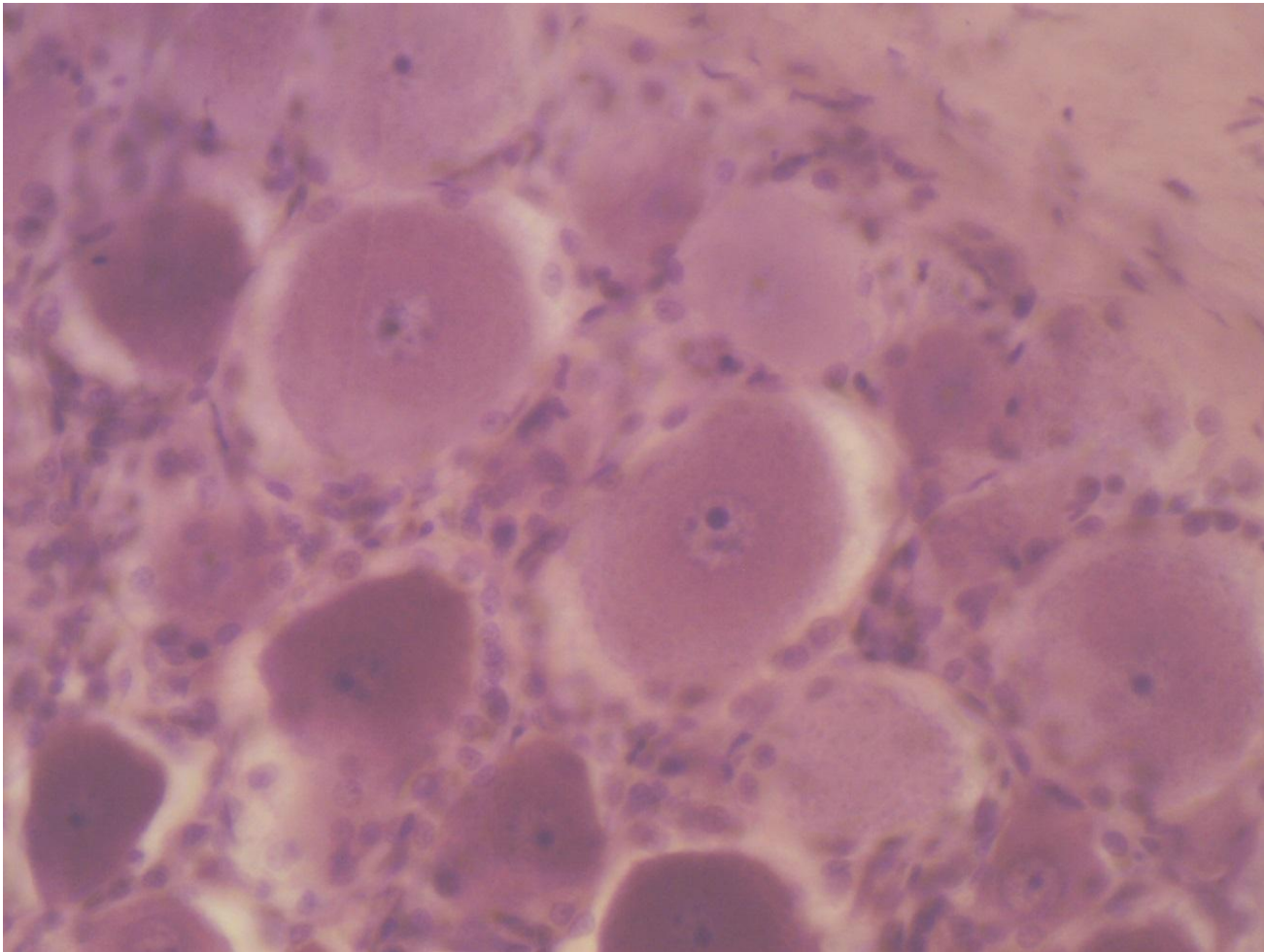
Спинномозговой узел – Объектив Х4; окуляр Х10

Дорсальный и вентральный корешки; нервные клетки; нервные волокна дорсального и вентрального корешков.



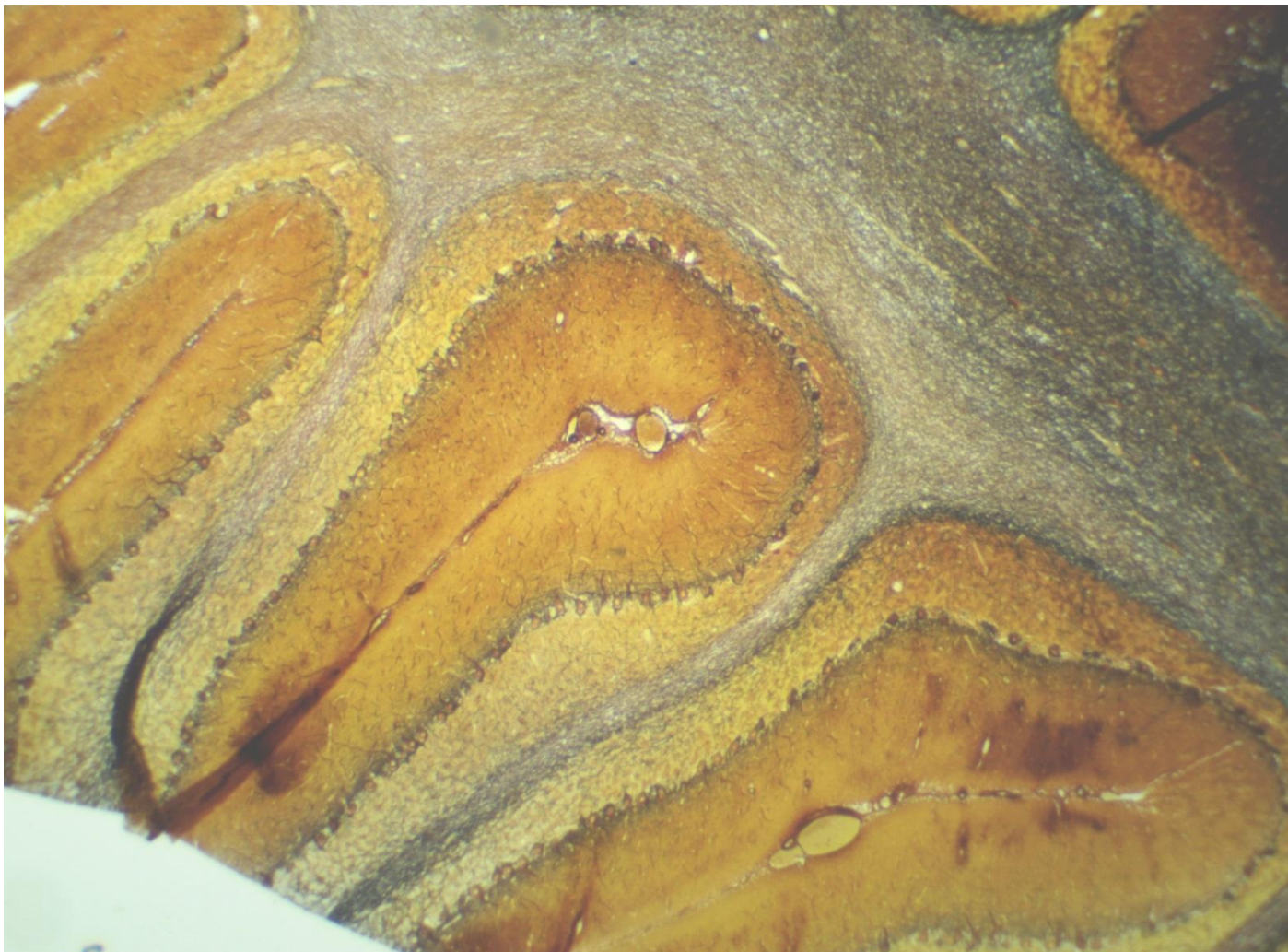
Спинномозговой узел – Объектив X10; окуляр X10

Дорсальный и вентральный корешок; нервные клетки; нервные волокна.



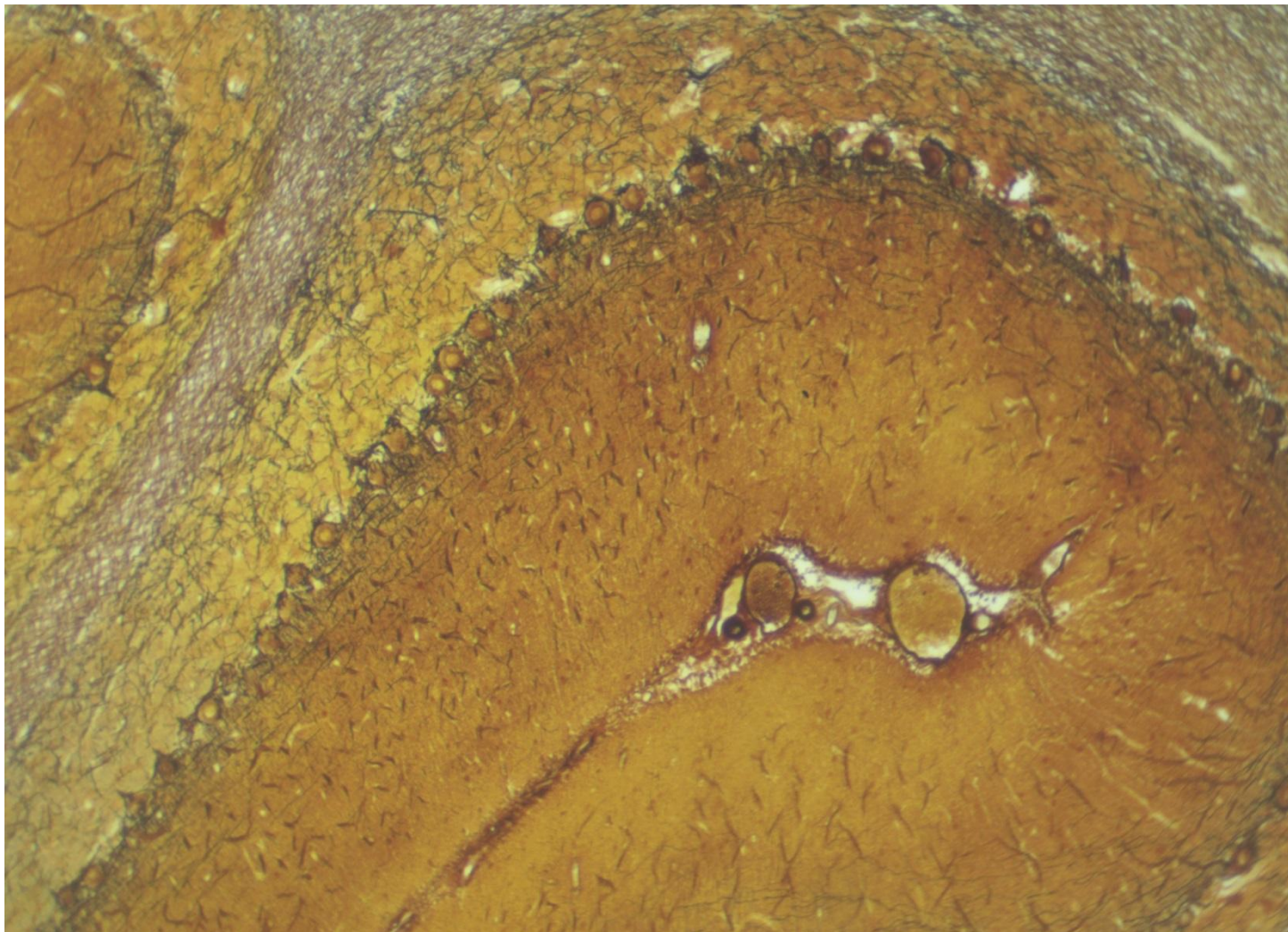
Спинномозговой узел – Объектив Х40; окуляр Х10

Нервные клетки, ядра лимфоцитов.



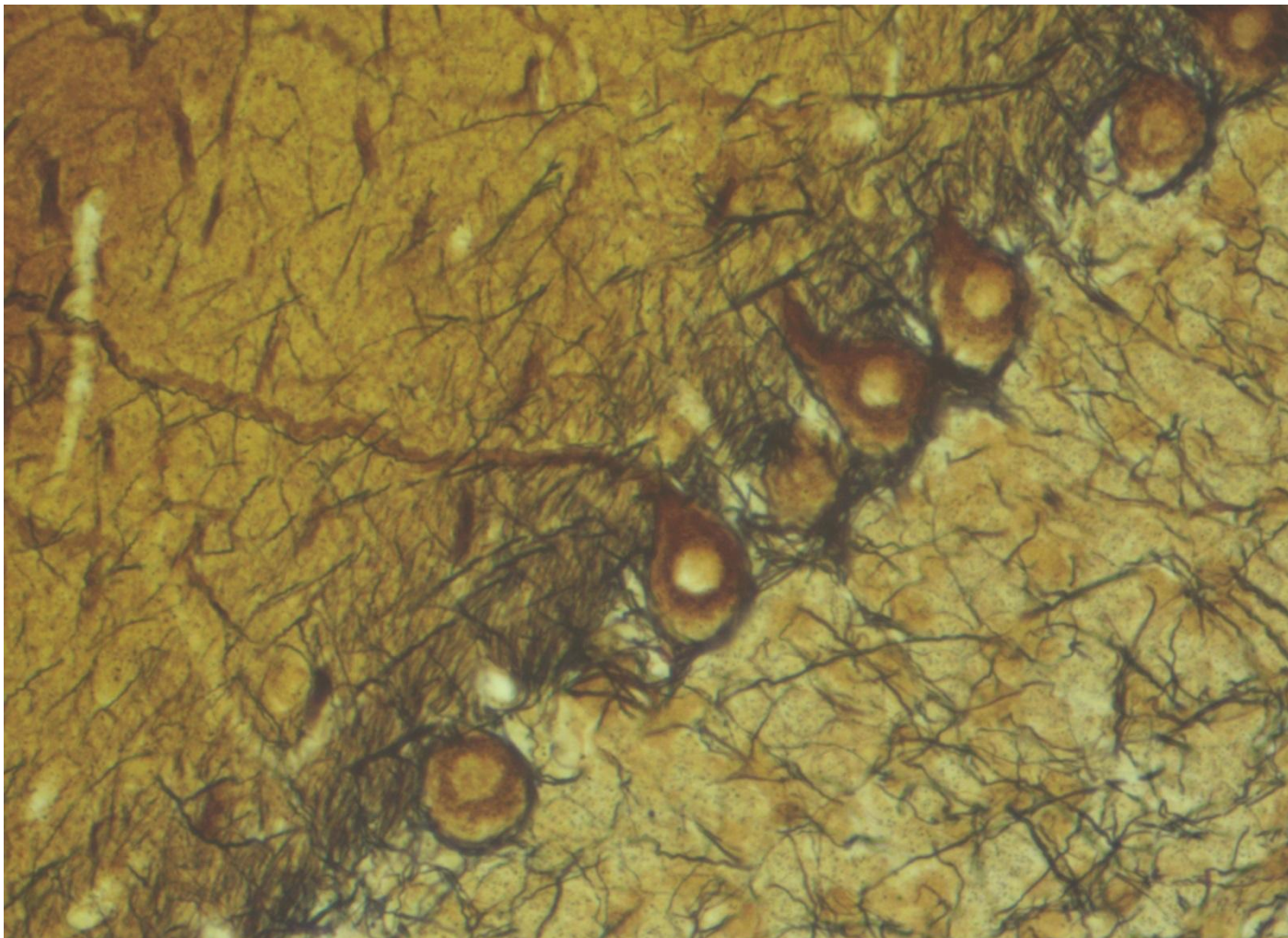
Кора мозжечка – Объектив Х4; окуляр Х10

Извилины мозжечка; молекулярный слой; зернистый слой;
ганглиозный слой.



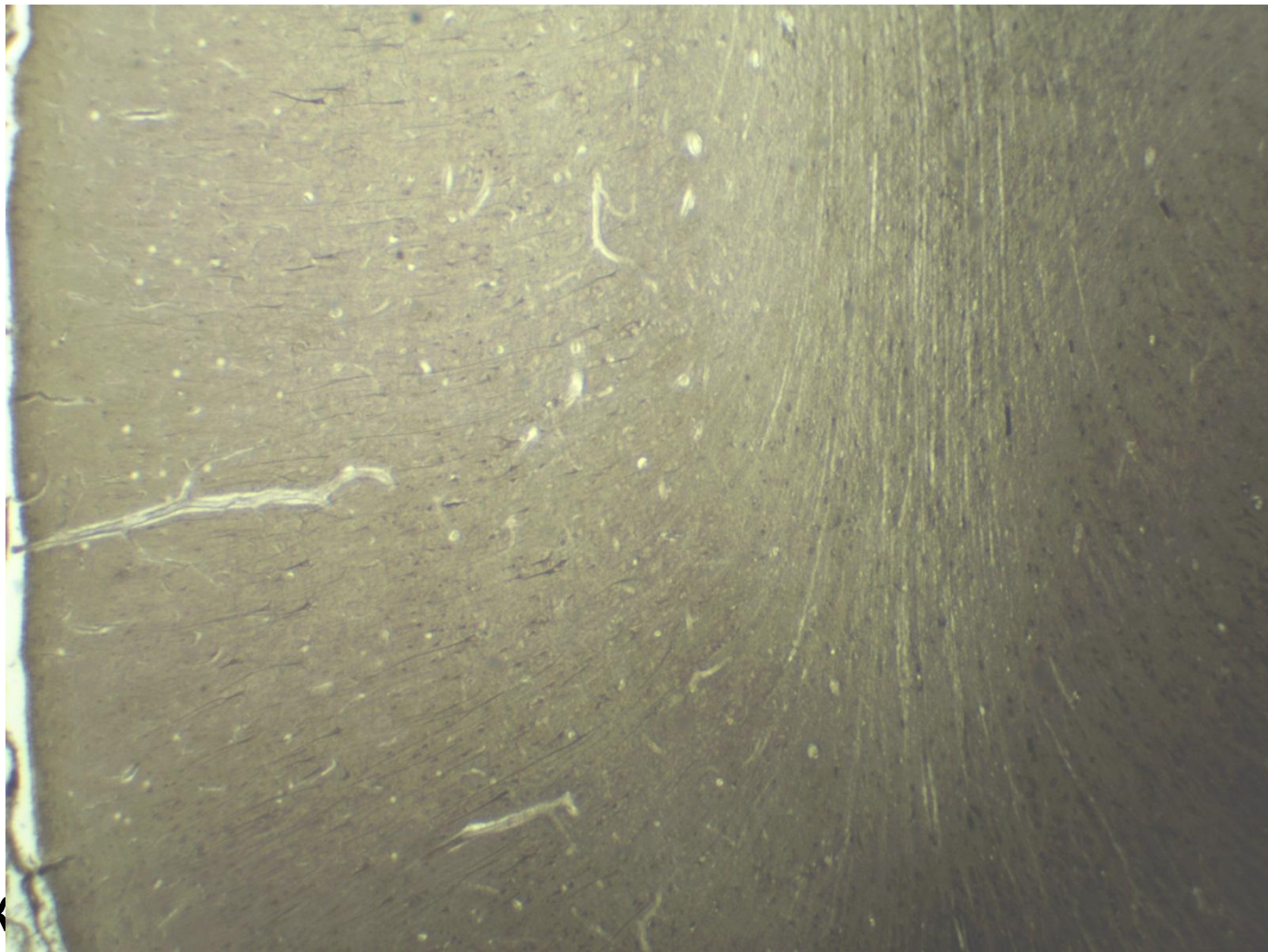
Кора мозжечка – Объектив X10; окуляр X10

Молекулярный слой; зернистый слой; ганглиозный слой; белое вещество.



Кора мозжечка – Объектив X40; окуляр X10

Ганглиозный слой (грушевидные клетки).

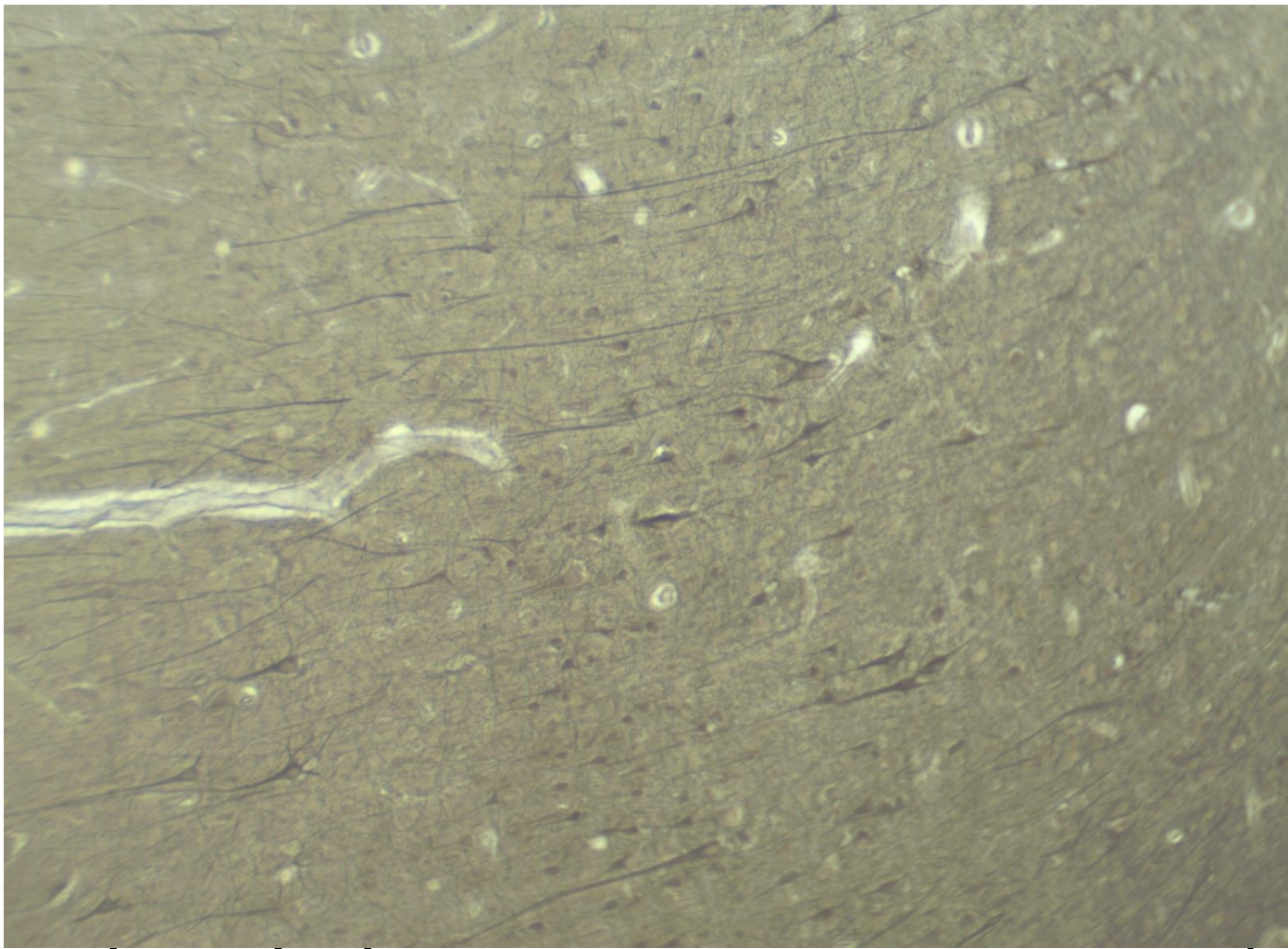


К

яр

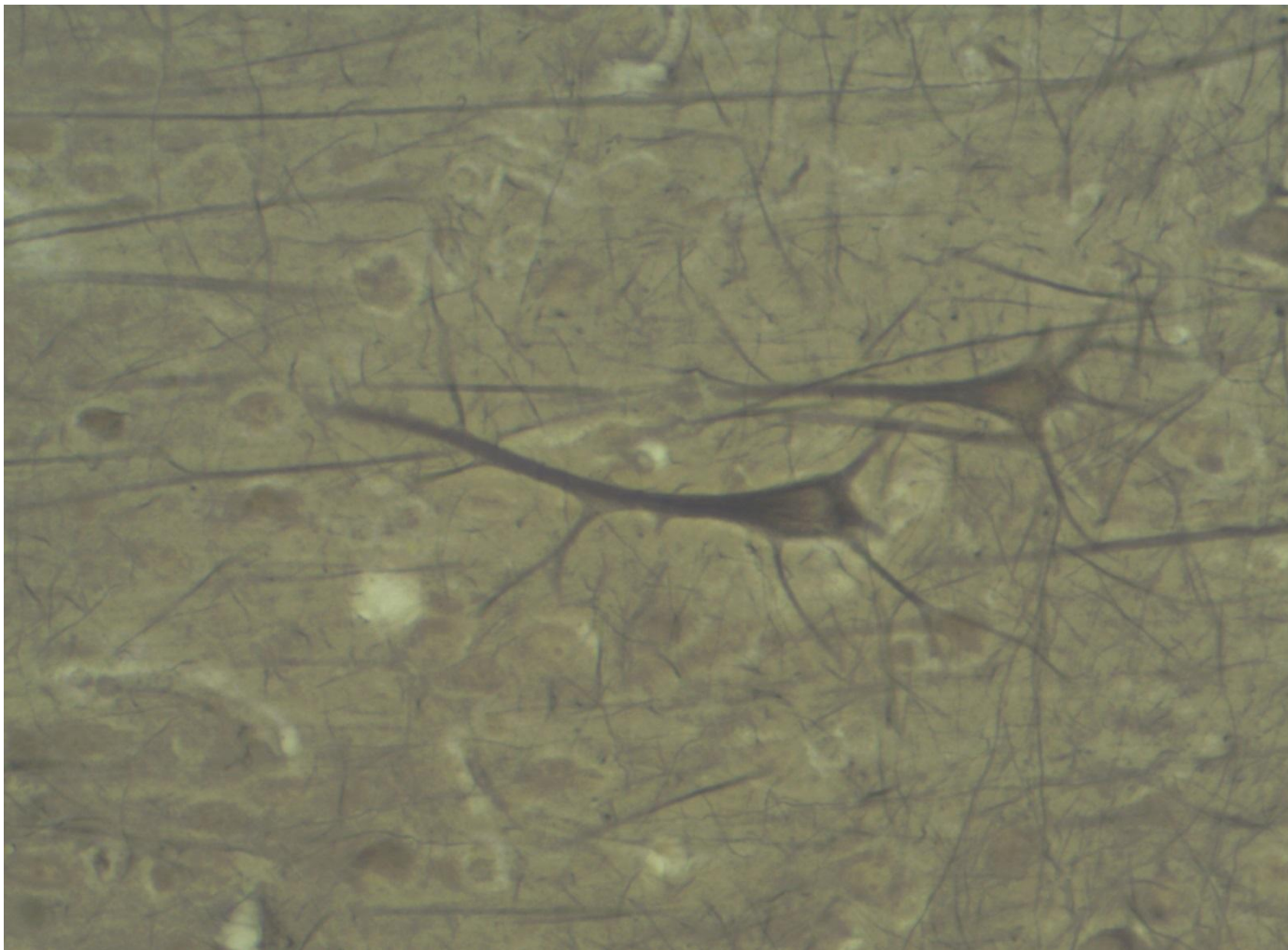
X10

Кора больших полушарий



окуляр Х10

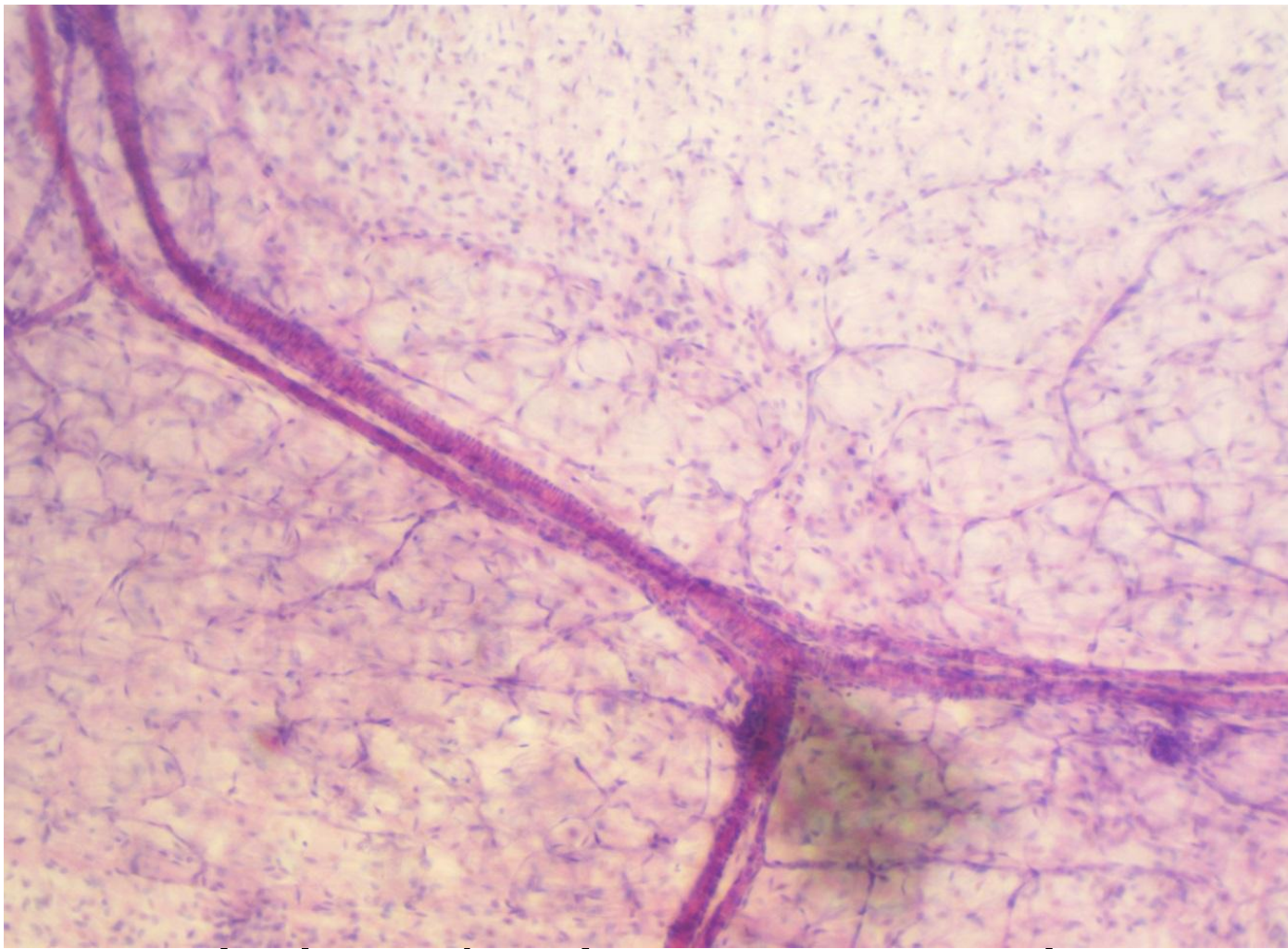
Кора больших полушарий



окуляр X10

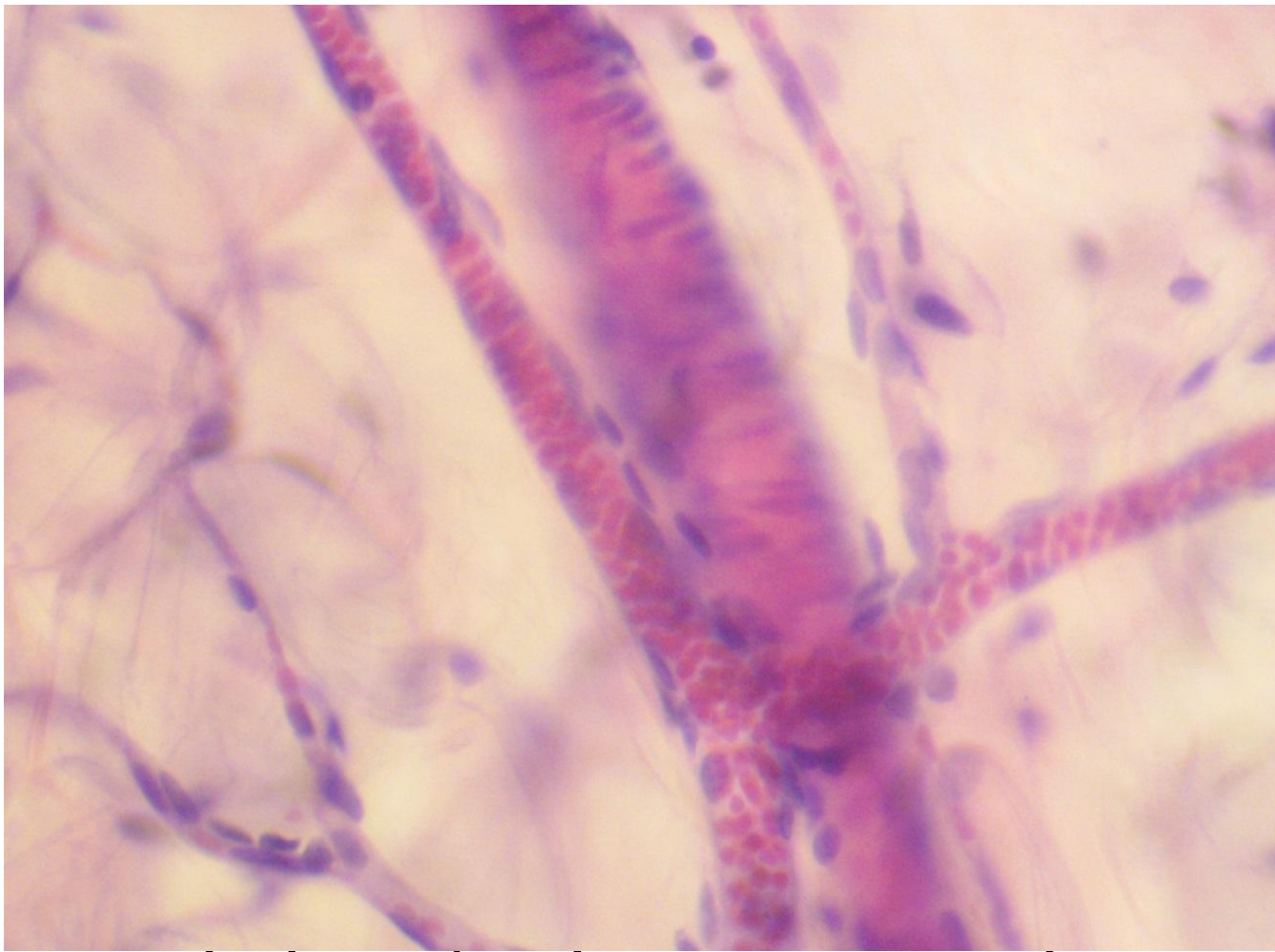
Пирамидальные клетки коры больших полушарий с отростками, ядрами; нейроглия.

CCC



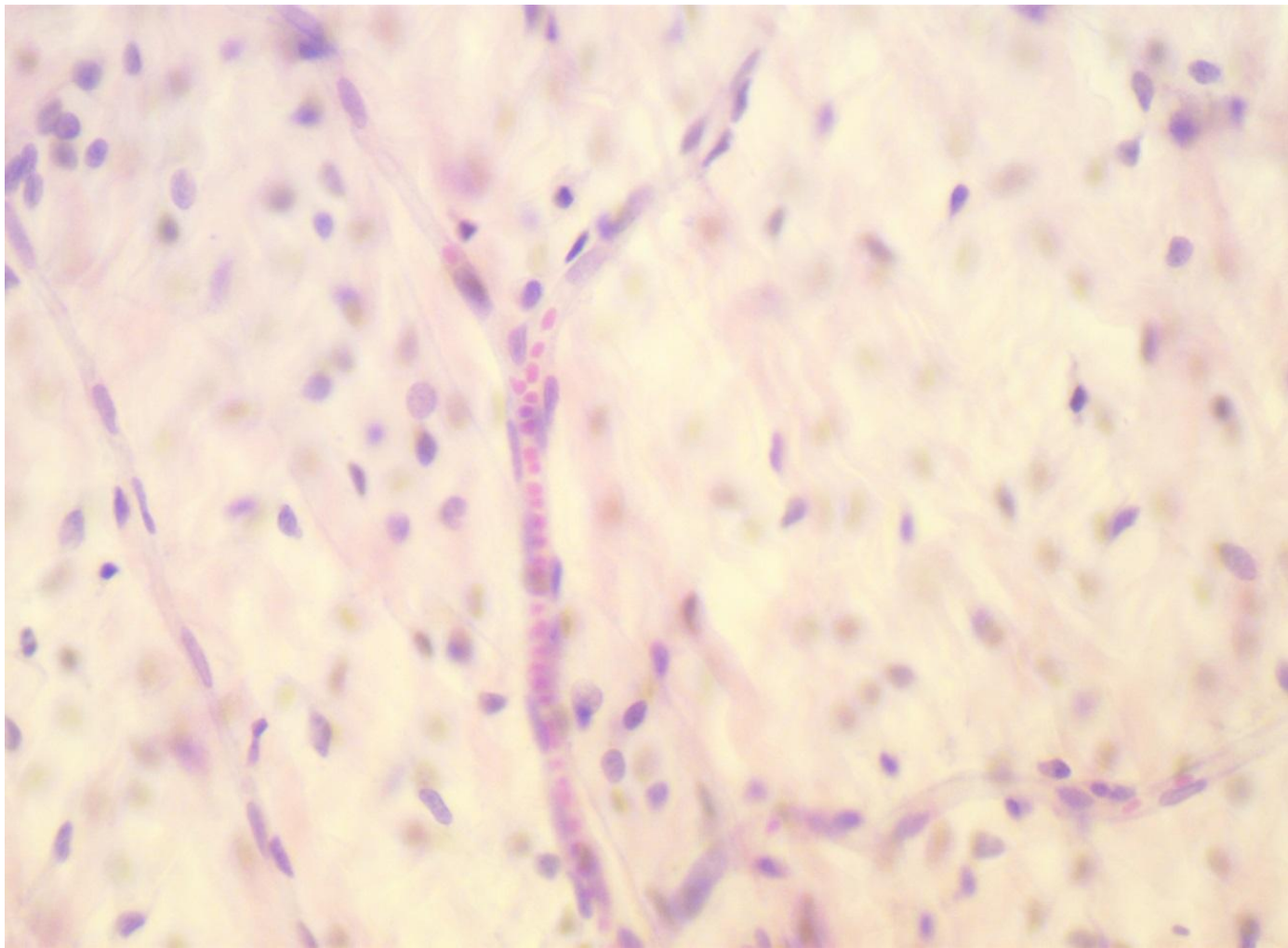
x10

Артериолы, венулы, гемокапилляры.



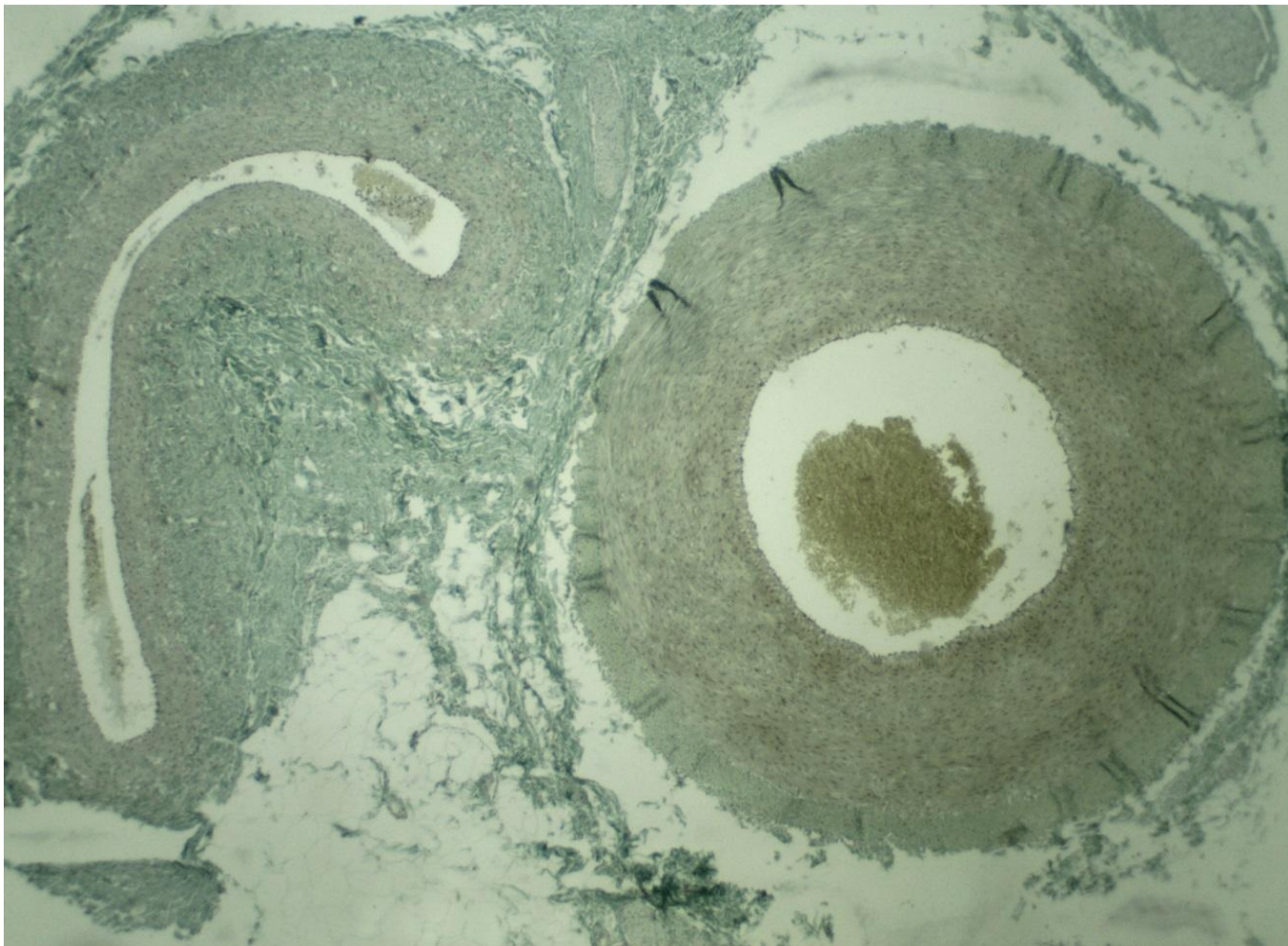
x40

Артериолы, вены, гемокапилляры.



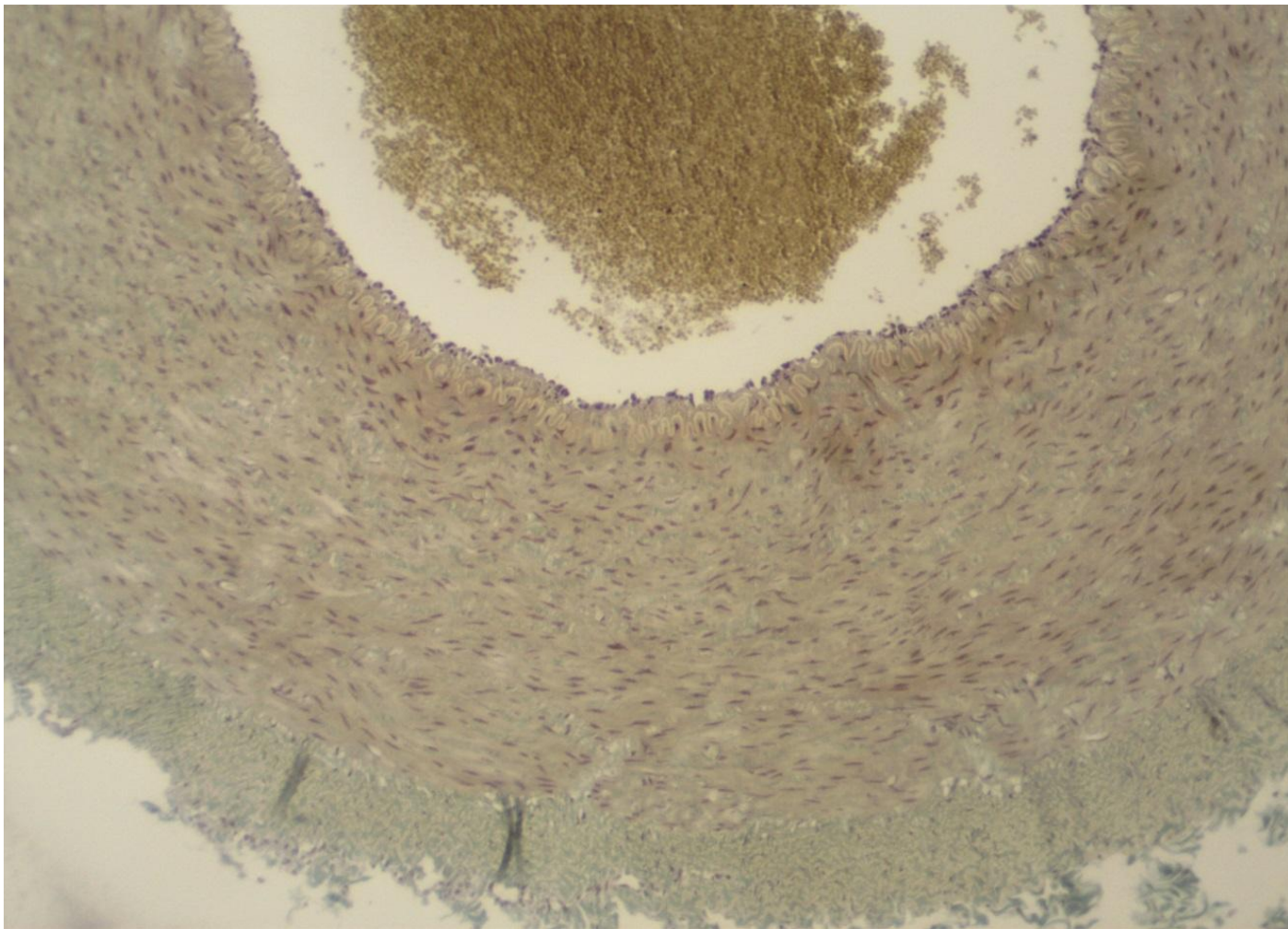
Артериолы, венулы, гемокапилляры.
x40

Гемокапилляры.



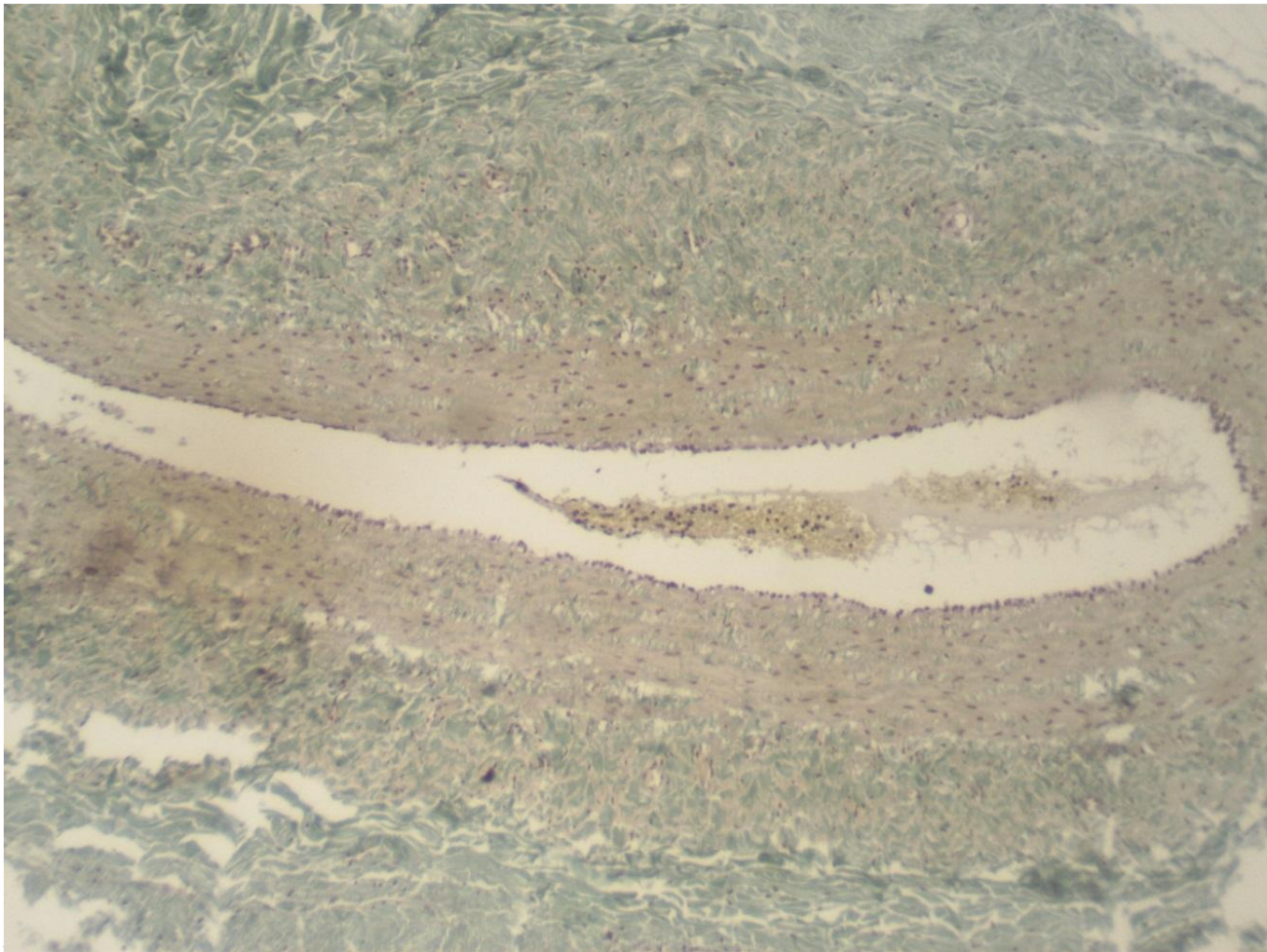
x4

Артерия; вена.



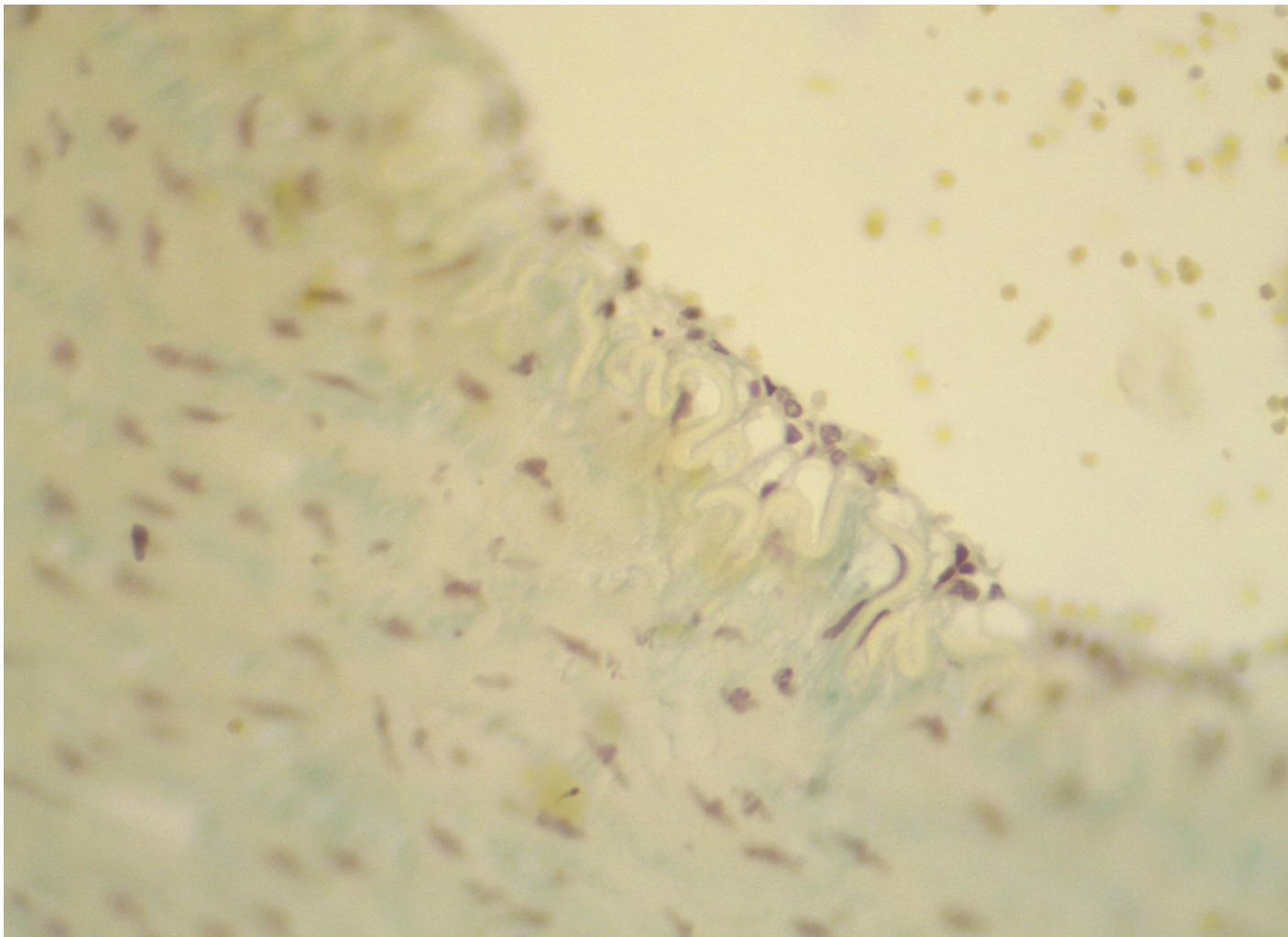
– x10

Артерия: интима; медиа; адвентиция.



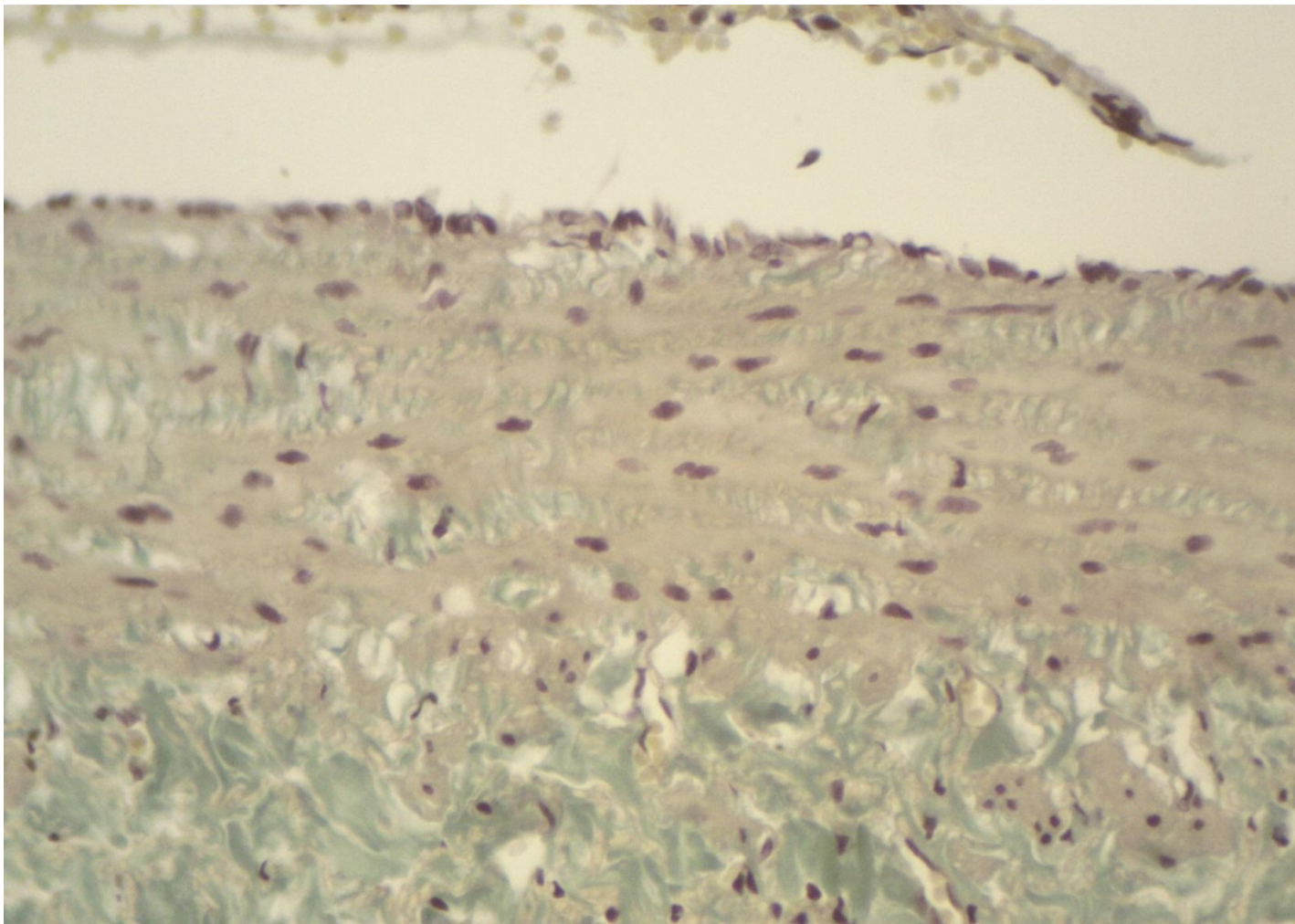
x10

Вена: интима; медиа; адвентиция



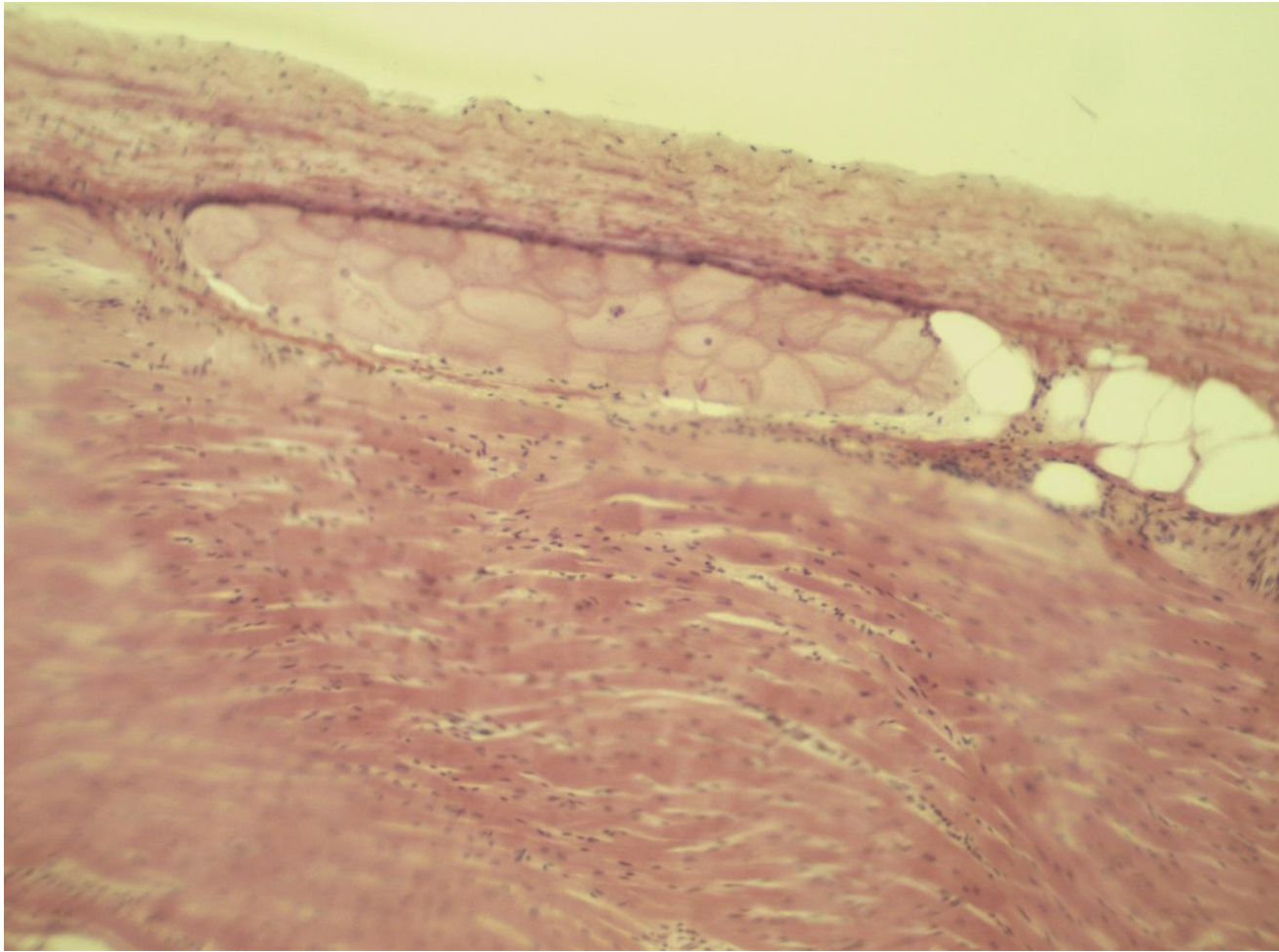
x40

Артерия: интима (эндотелий, субэндотелий, внутренняя эластическая мембрана).



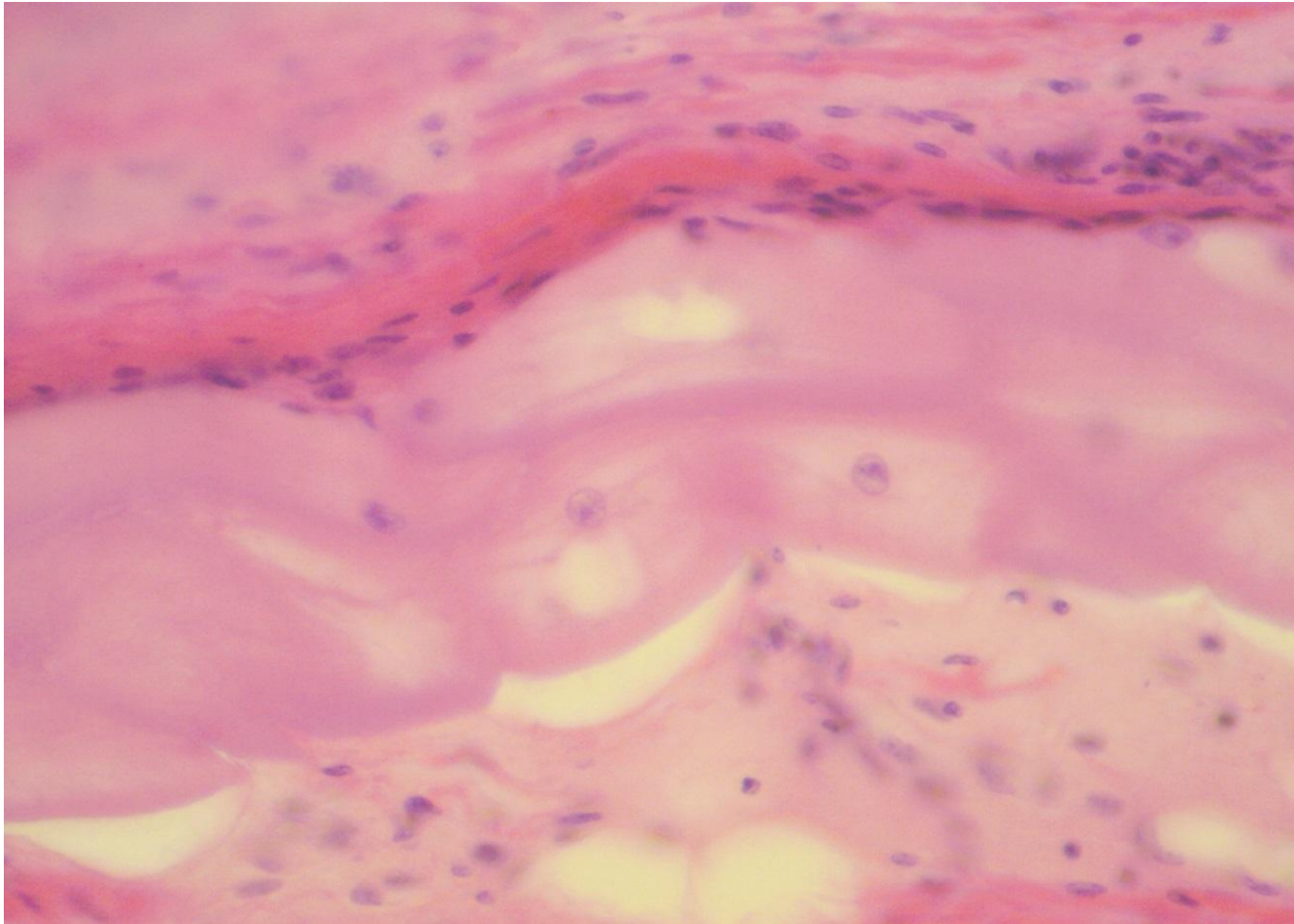
**Артерия мышечного типа и сопровождающая ее
вена – х40**

Вена: интима (эндотелий, субэндотелий).



Стенка сердца – х10

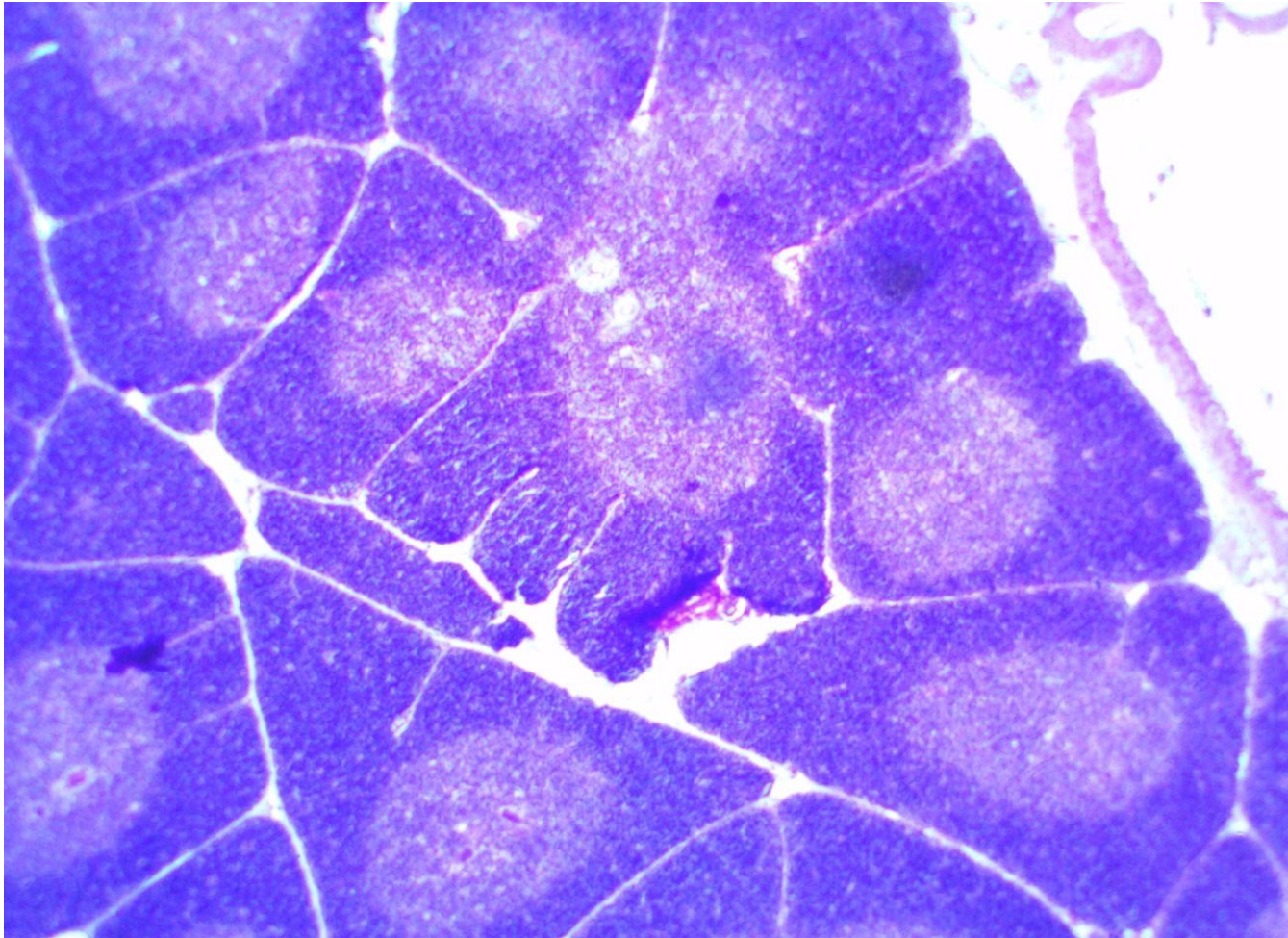
Кардиомиоциты; волокна Пуркинье.



Стенка сердца – х40

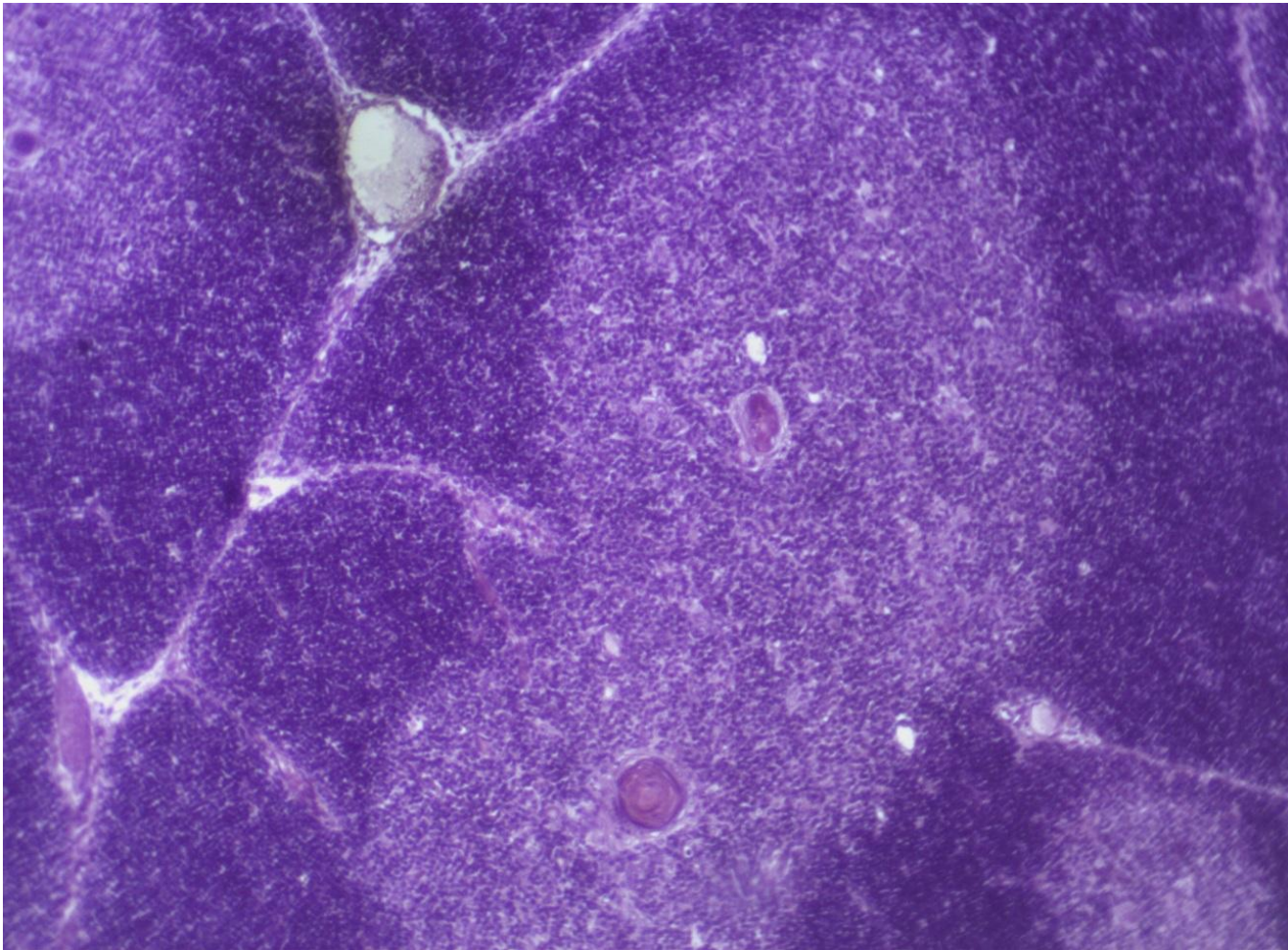
Волокна Пуркинье.

Органы кроветворения и иммуногенеза



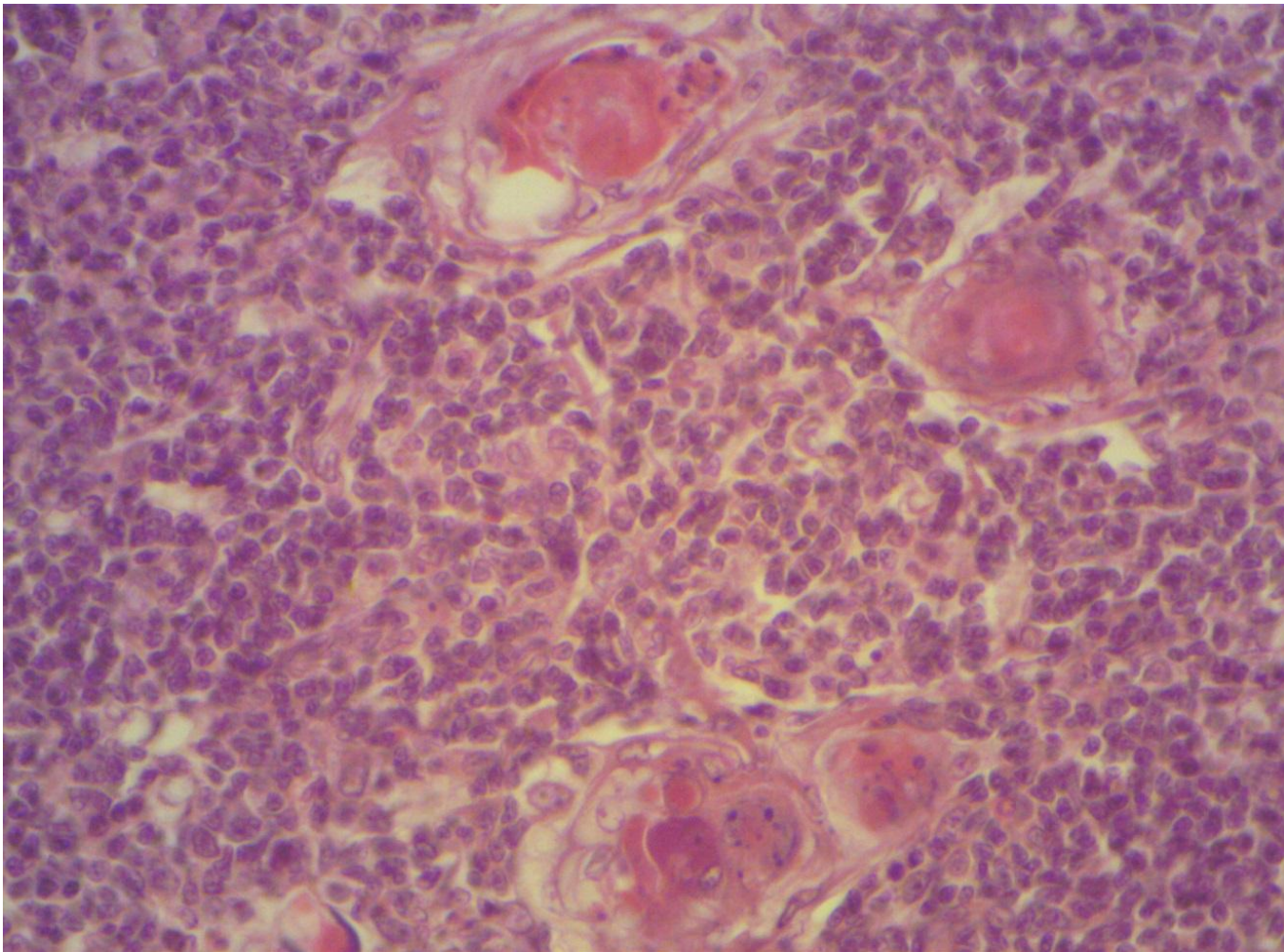
Тимус молодого животного – х4

Дольки тимуса; капсула органа; междольковые перегородки;
корковое и мозговое вещество долек.



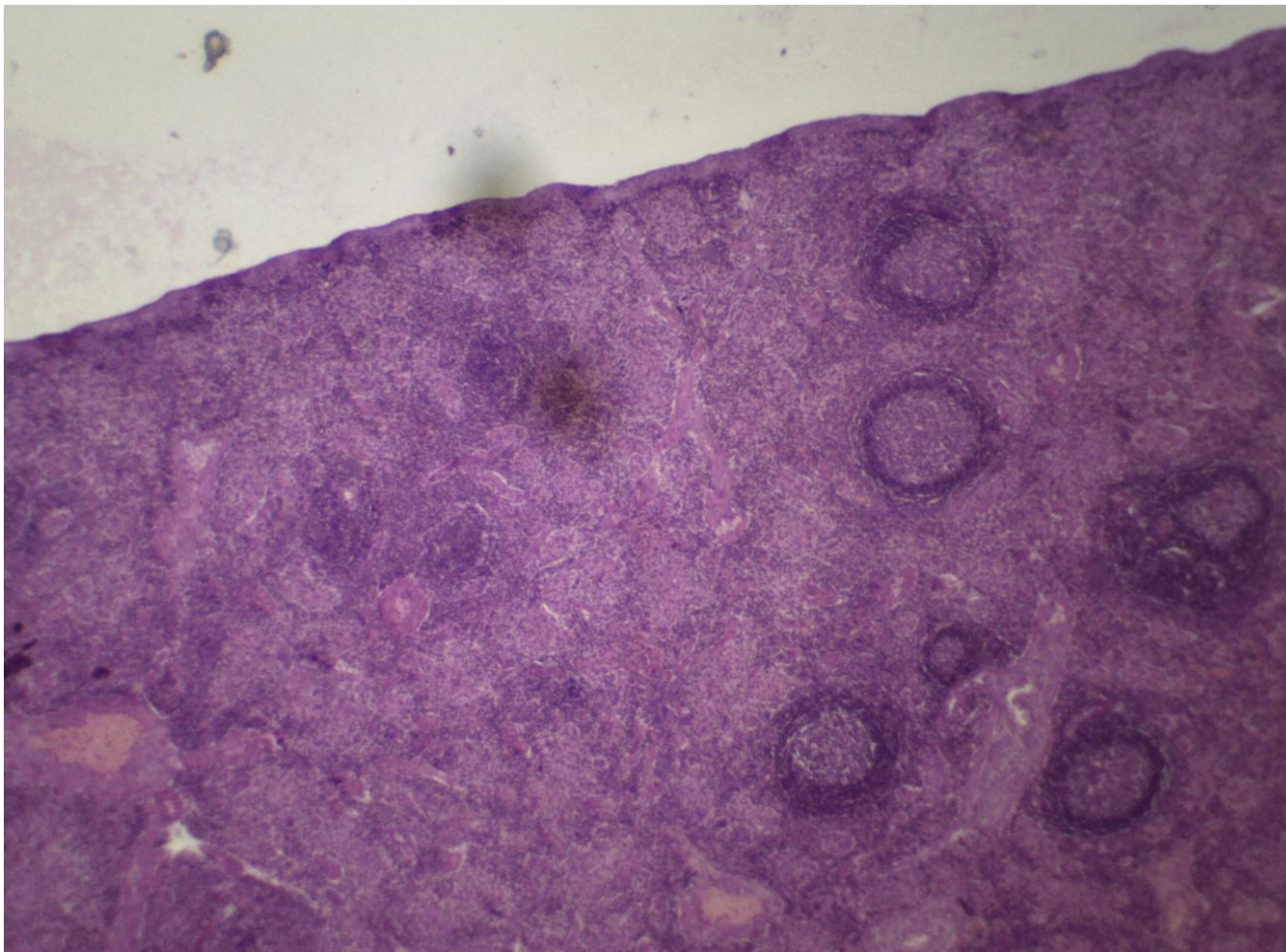
Тимус молодого животного – х10

Дольки тимуса; междольковые перегородки; корковое и мозговое вещество долек; тельца Гассалея.



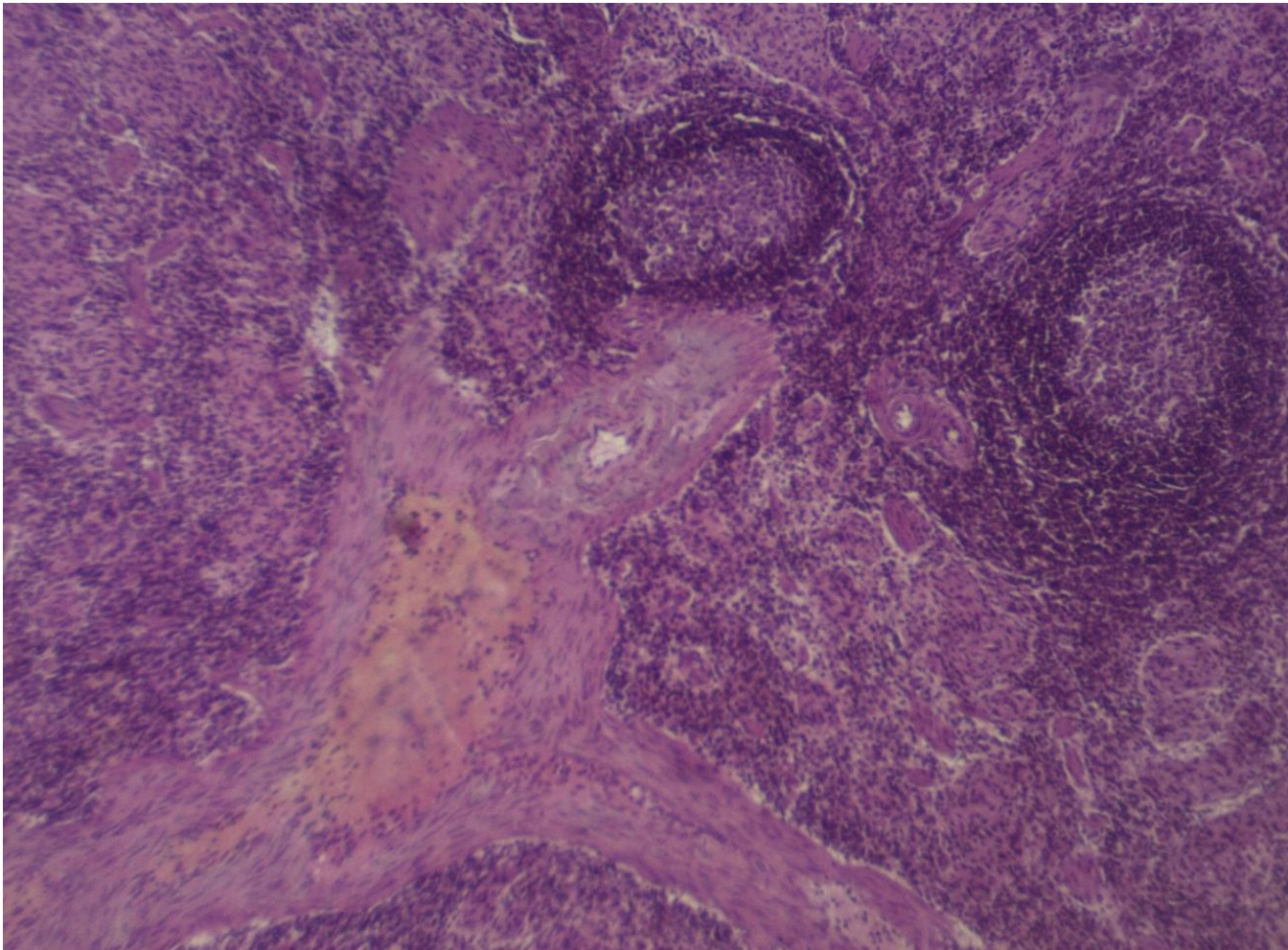
Тимус молодого животного – х40

Тельца Гассала; тимоциты (лимфоциты).



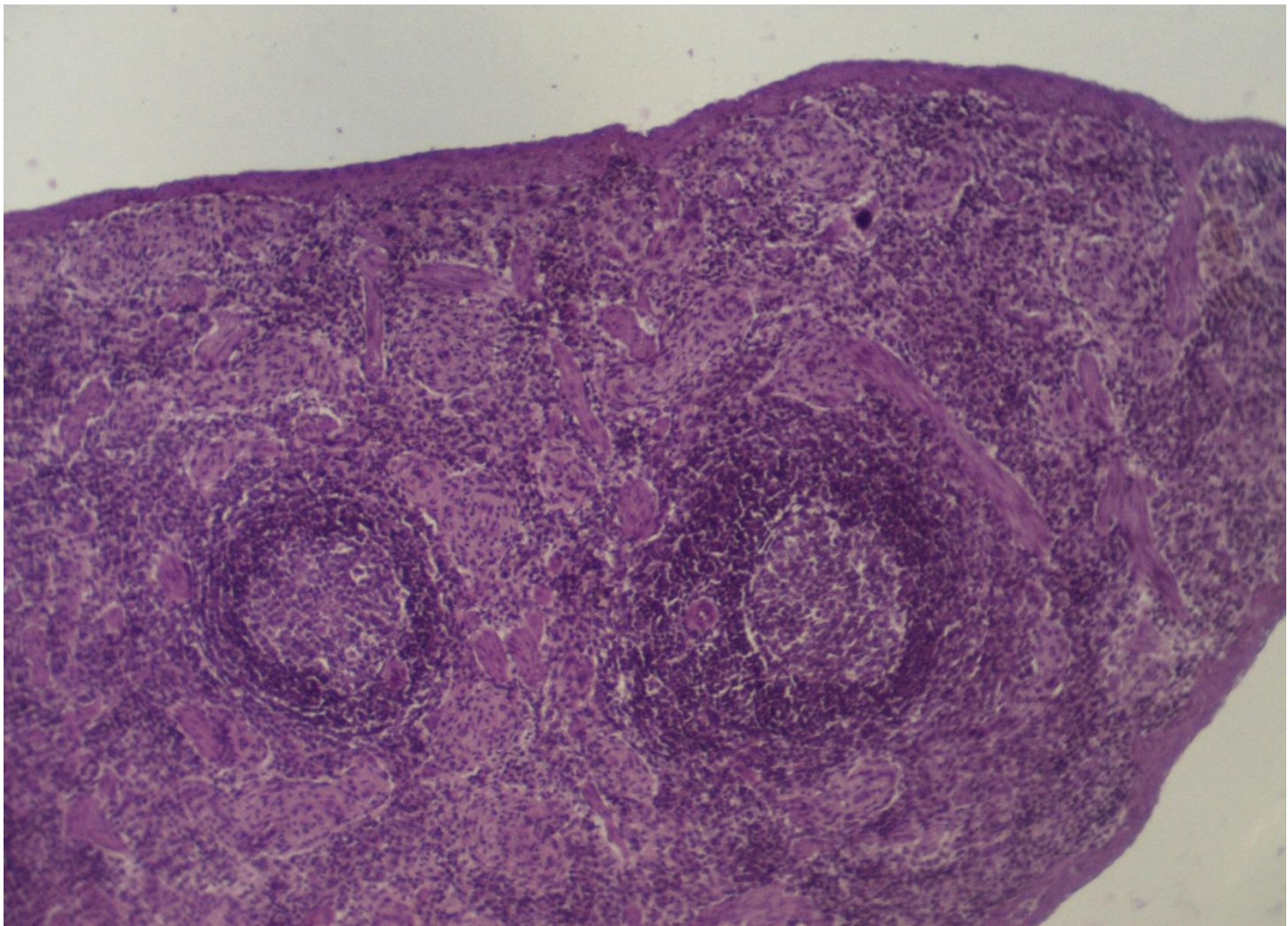
Селезенка – х4

Красная и белая пульпа; лимфоидные узелки (фолликулы);
капсула органа.



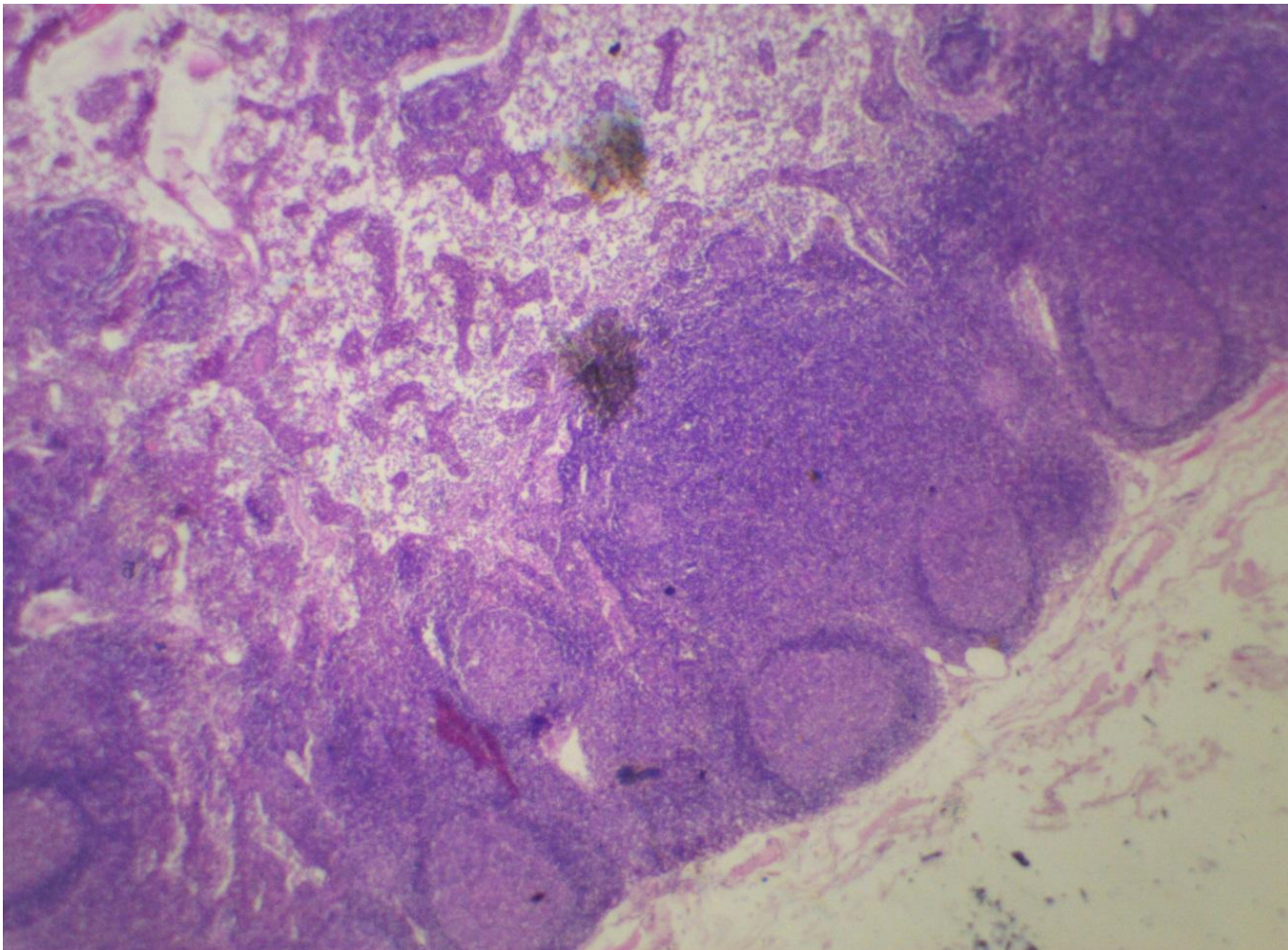
Селезенка – х10

Красная и белая пульпы; лимфоидные узелки (фолликулы);
трабекула; центральная артерия; кровеносные сосуды.



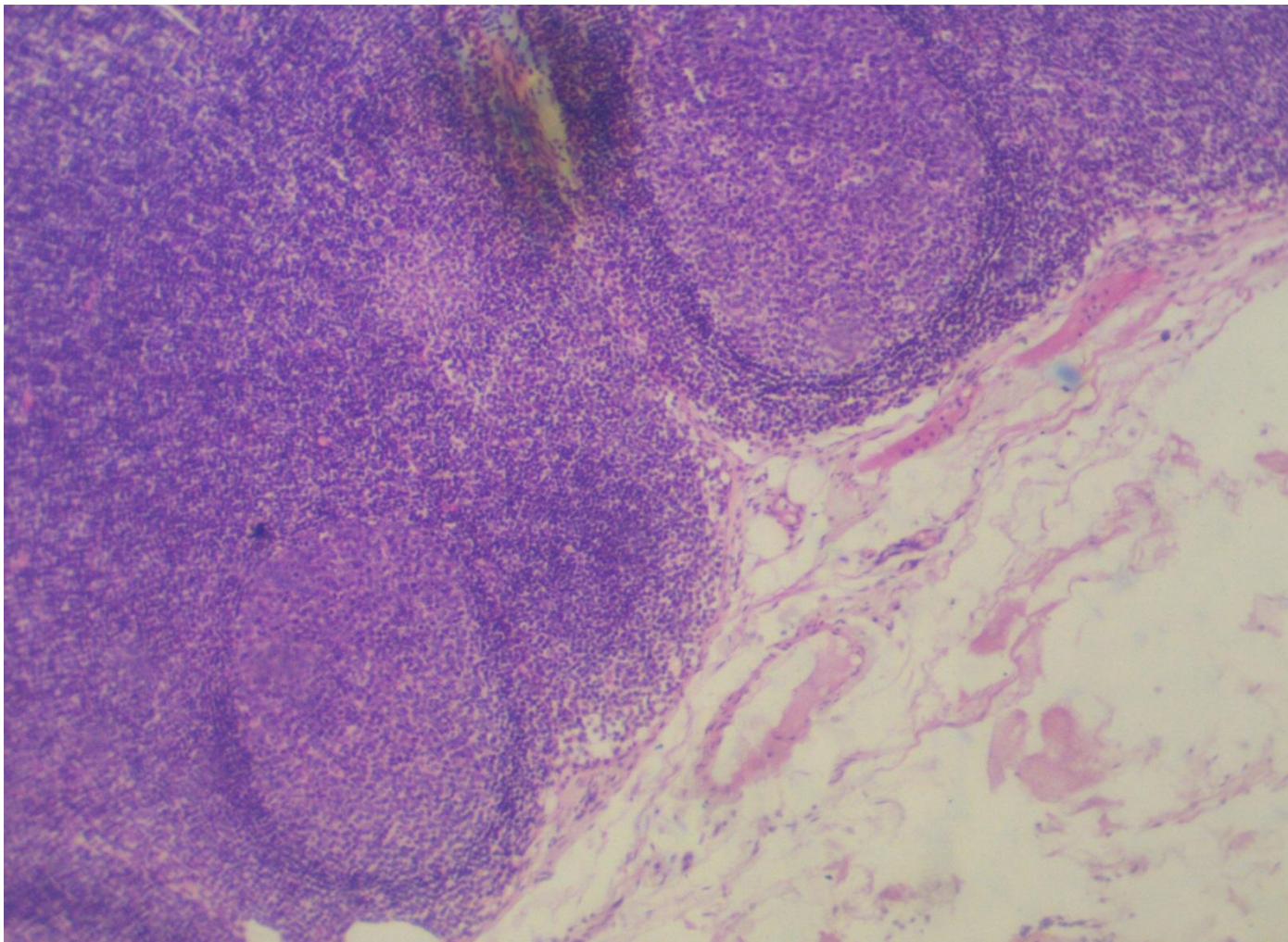
Селезенка – х10

Красная и белая пульпы; лимфоидные узелки (фолликулы);
трабекула; центральная артерия.



Лимфатический узел – х4

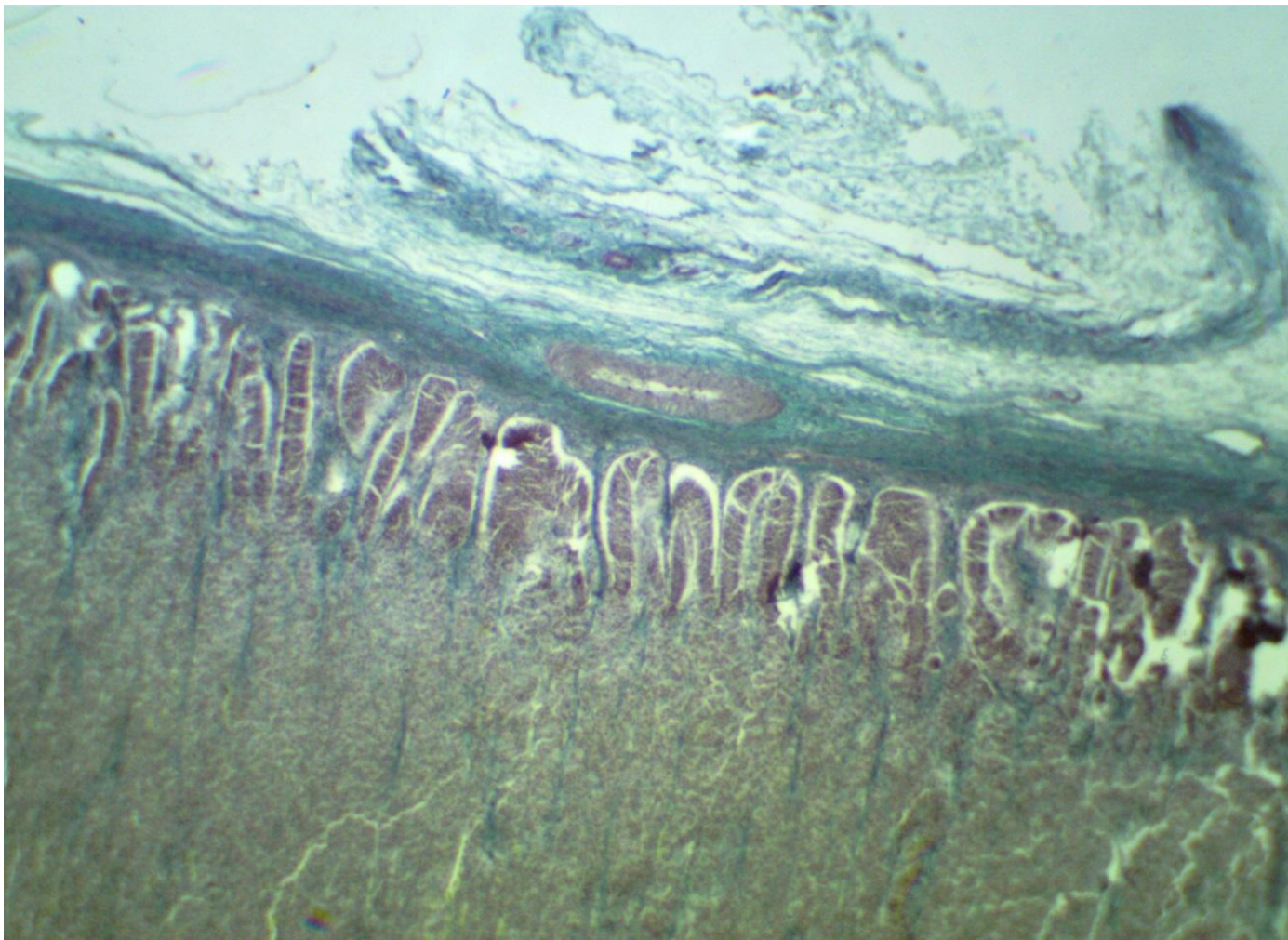
Корковое, мозговое вещество; паракортекс; вторичные лимфоидные узелки; мозговые тяжи; капсула органа.



Лимфатический узел – х10

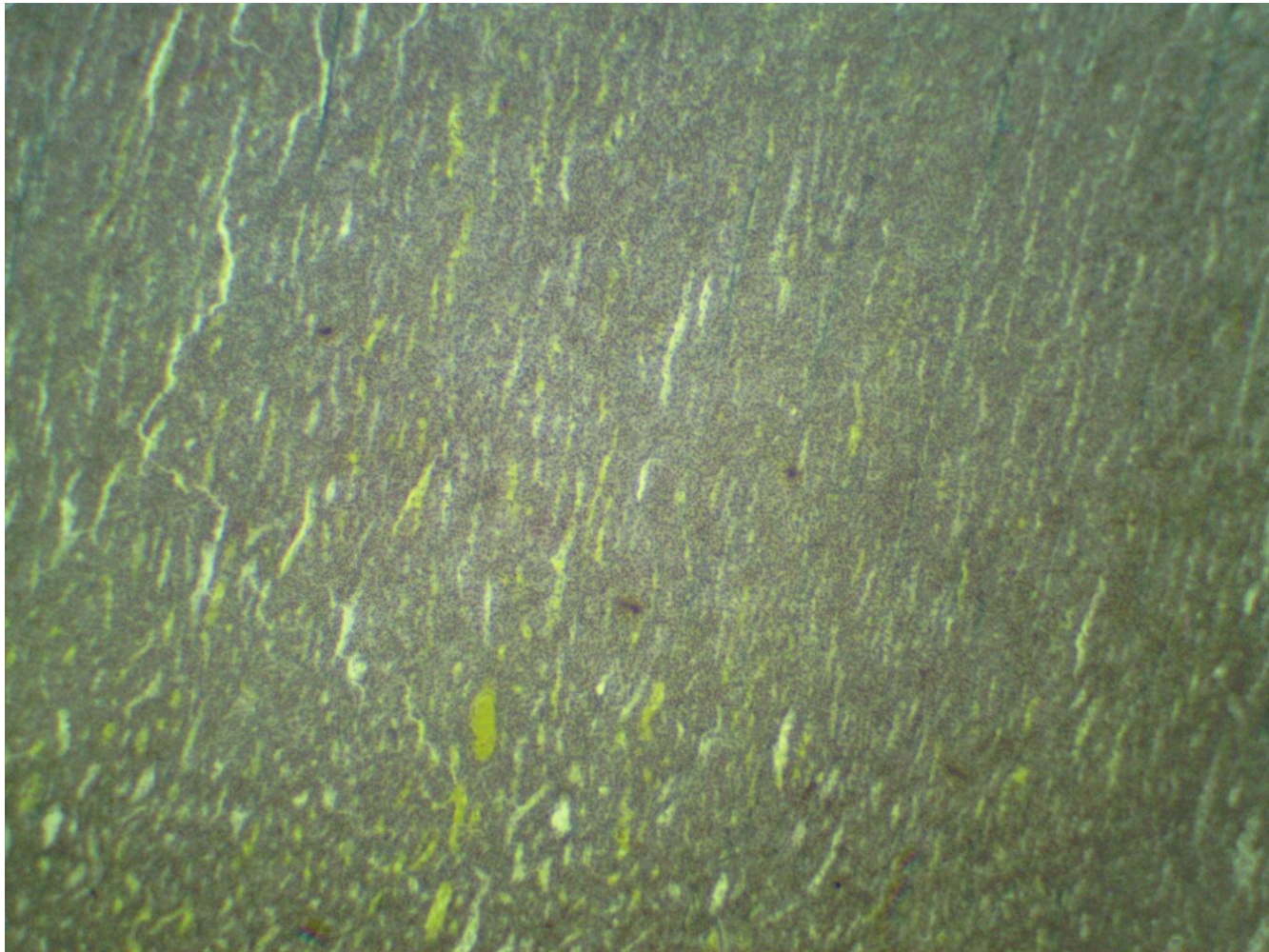
Капсула органа; корковое вещество; вторичные лимфоидные узелки.

Эндокринная система



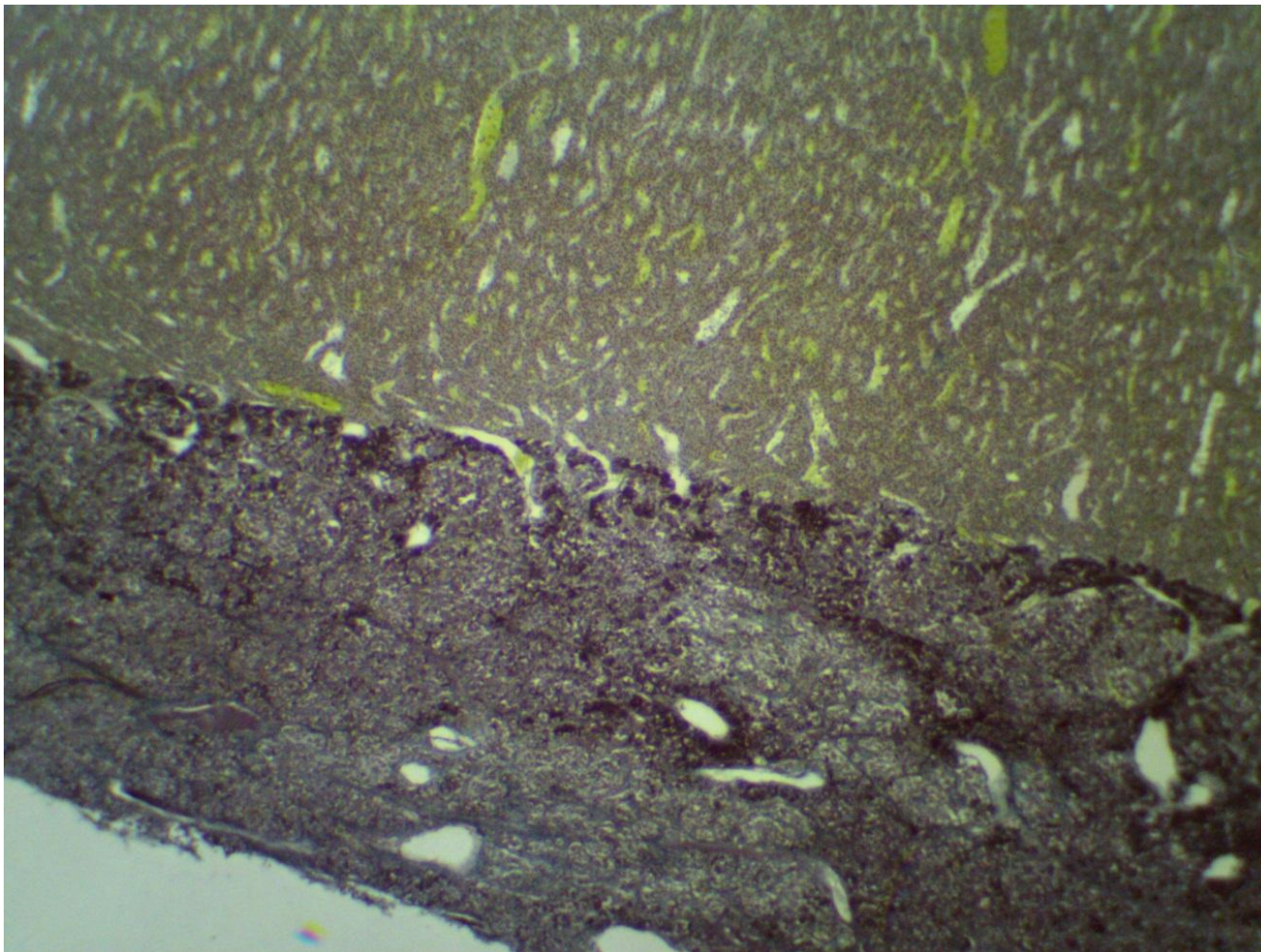
Надпочечник – х4

Капсула органа; корковое вещество; дуговая зона; пучковая зона.



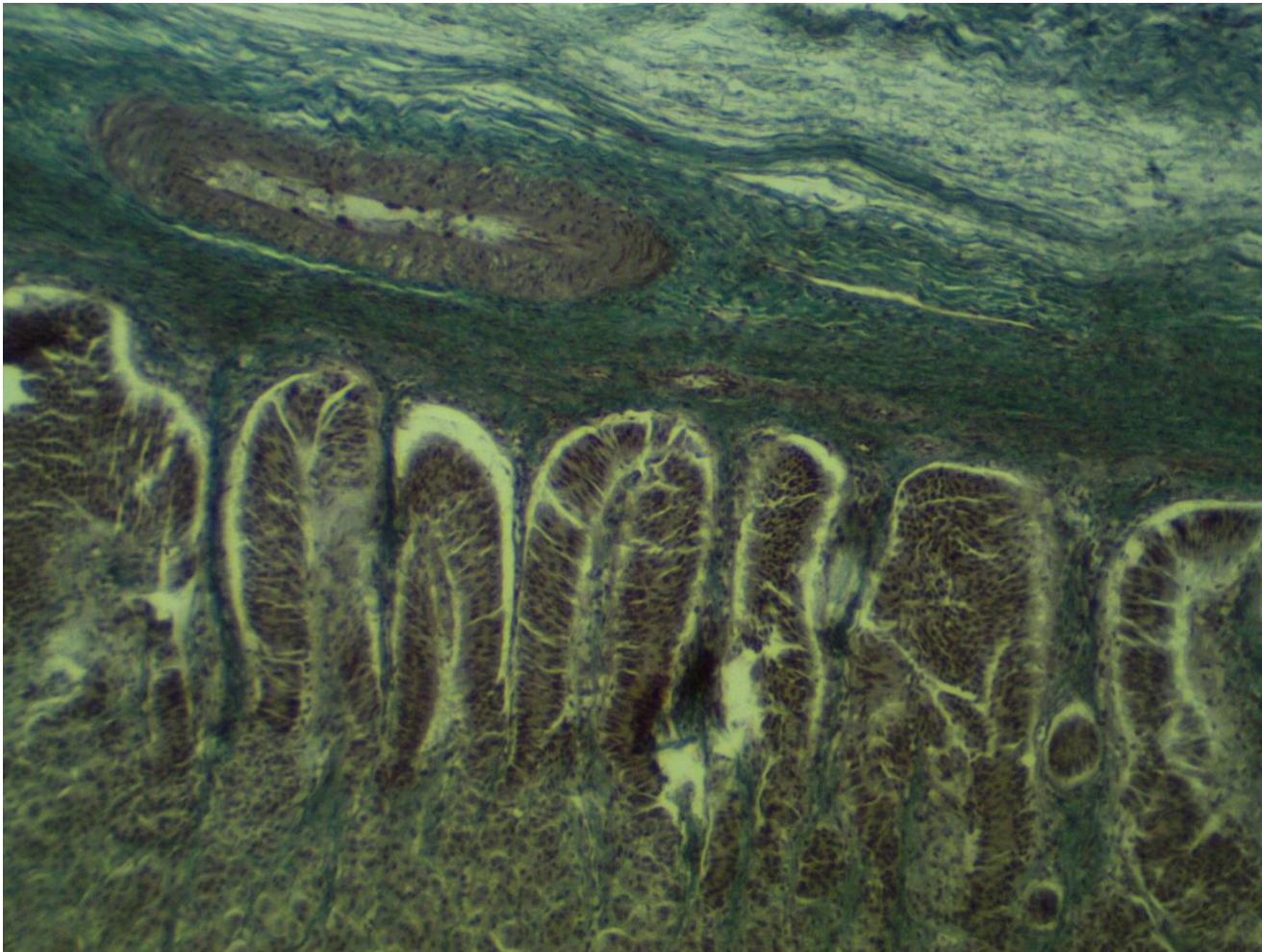
Надпочечник – х4

Корковое вещество; пучковая зона; разрезы капилляров.



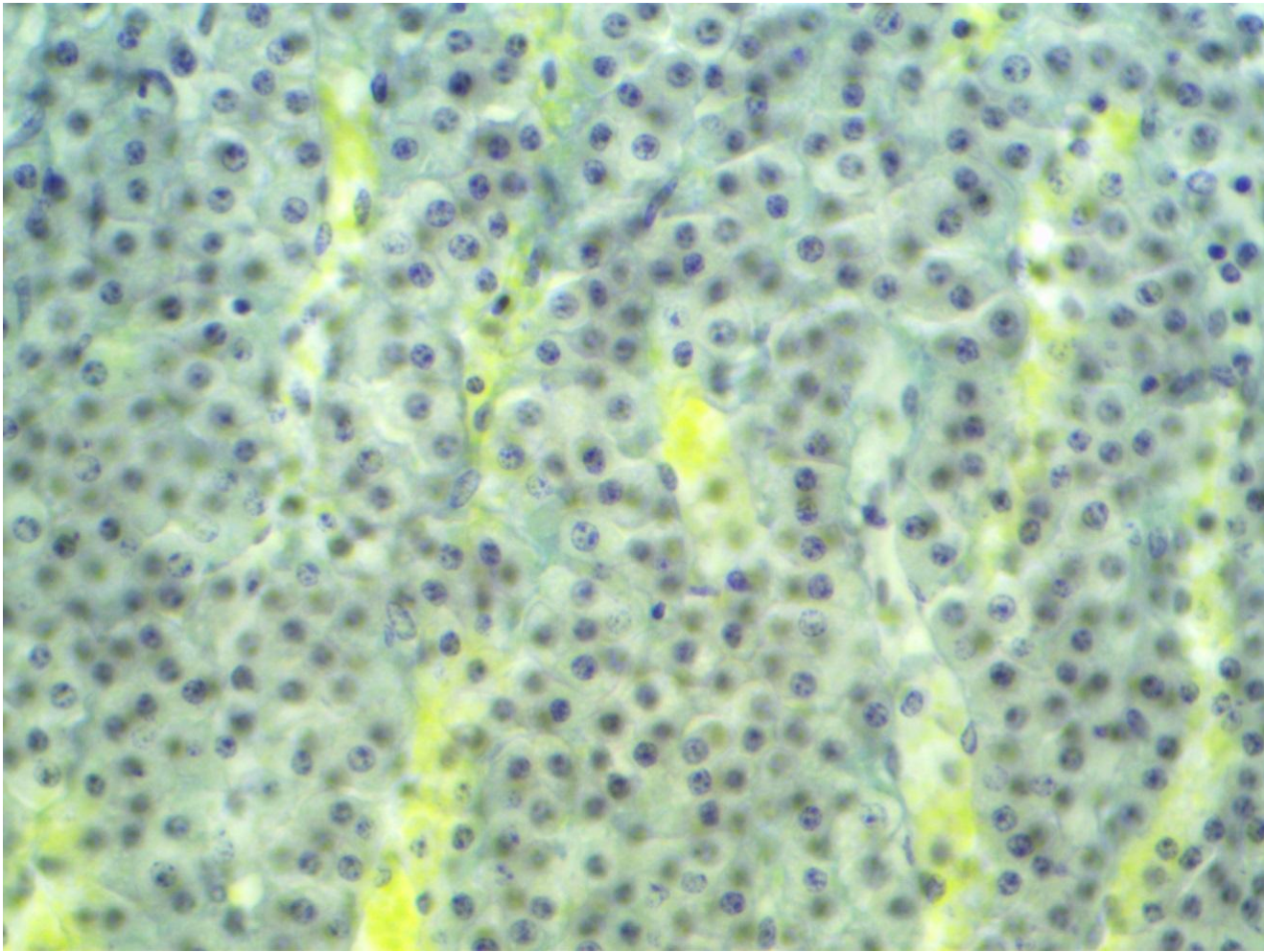
Надпочечник – х4

Корковое вещество; сетчатая зона; мозговое вещество.



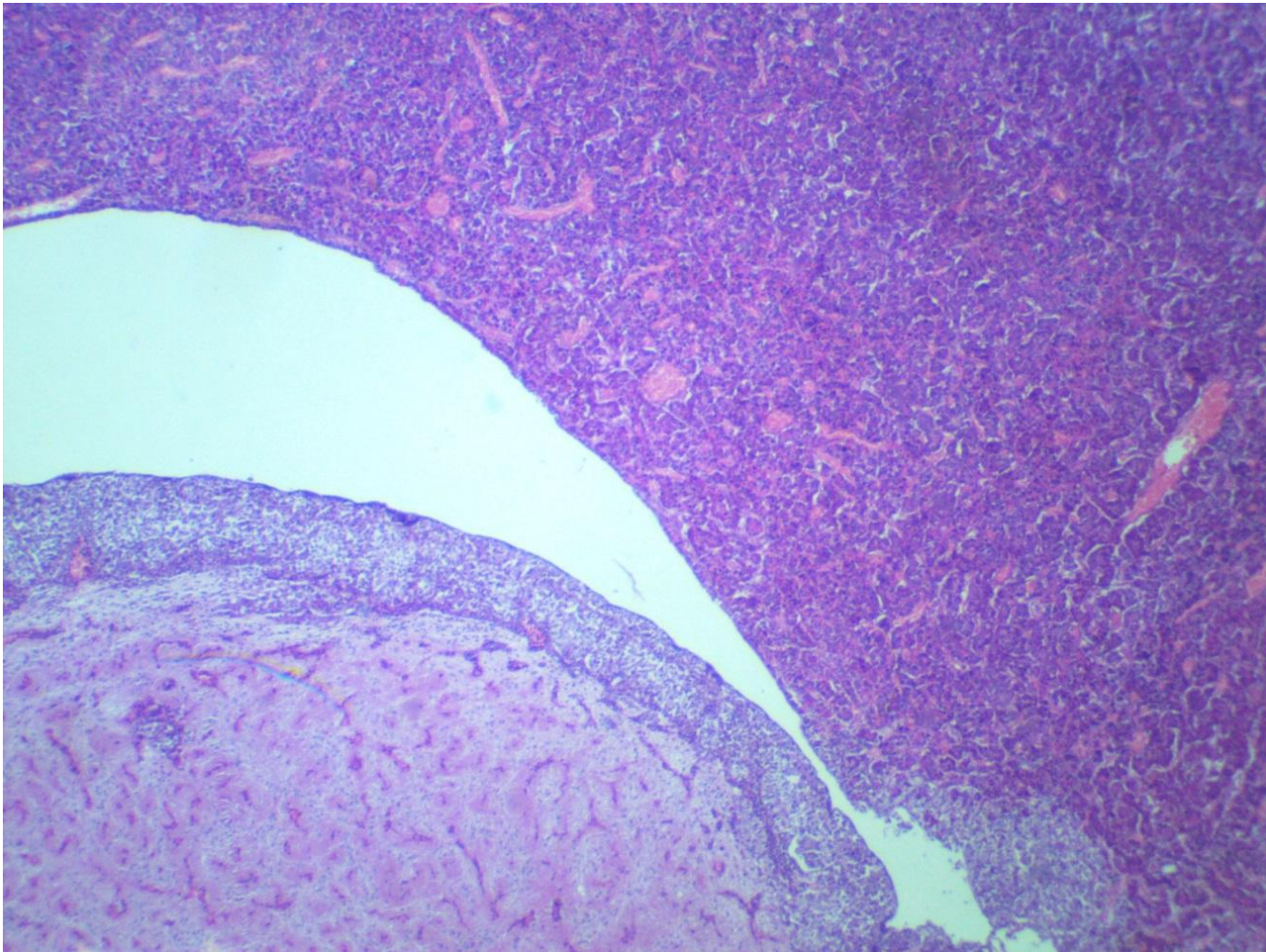
Надпочечник – х10

Капсула органа; корковое вещество; дуговая зона.



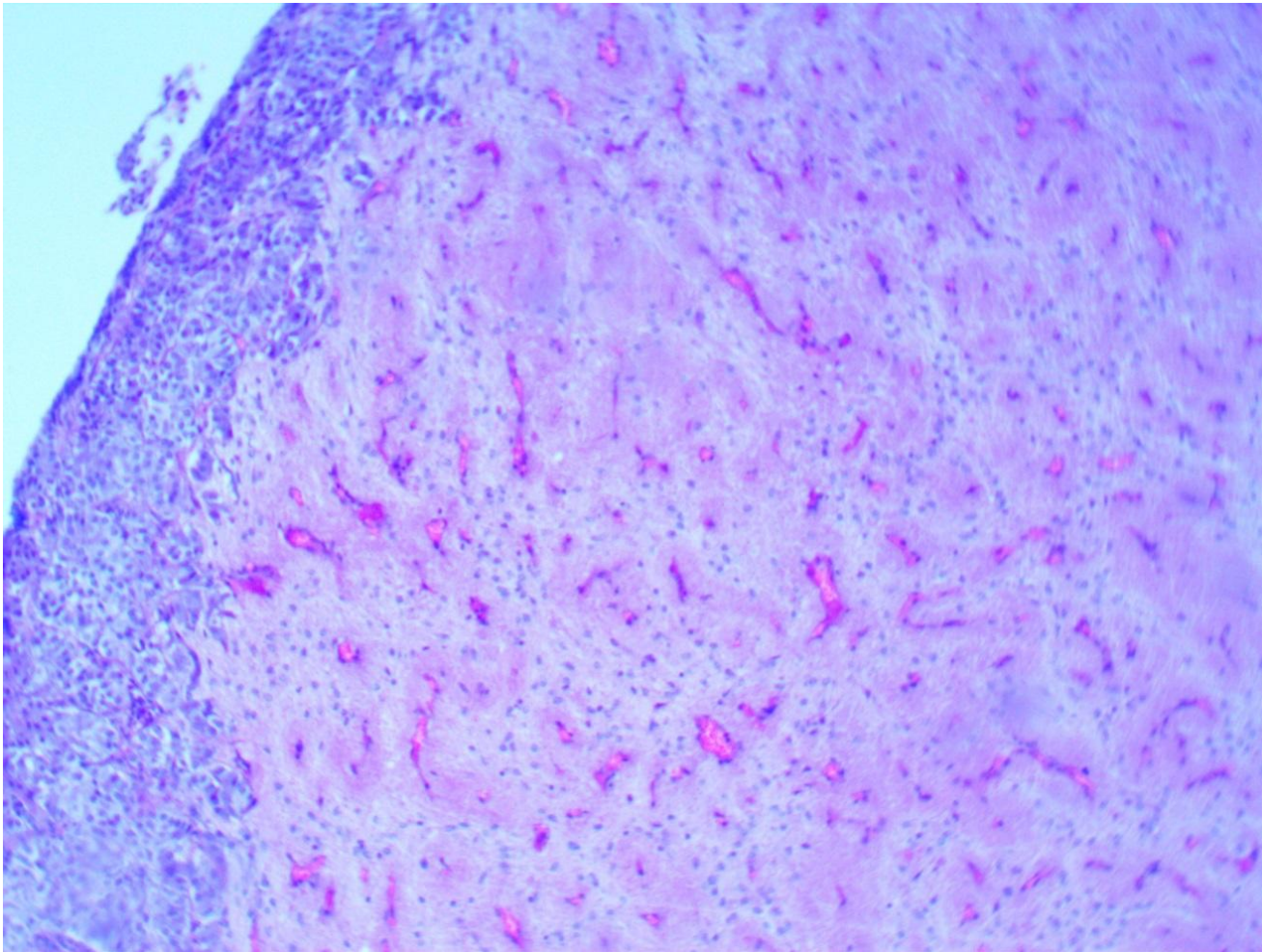
Надпочечник – х40

Корковое вещество, пучковая зона.



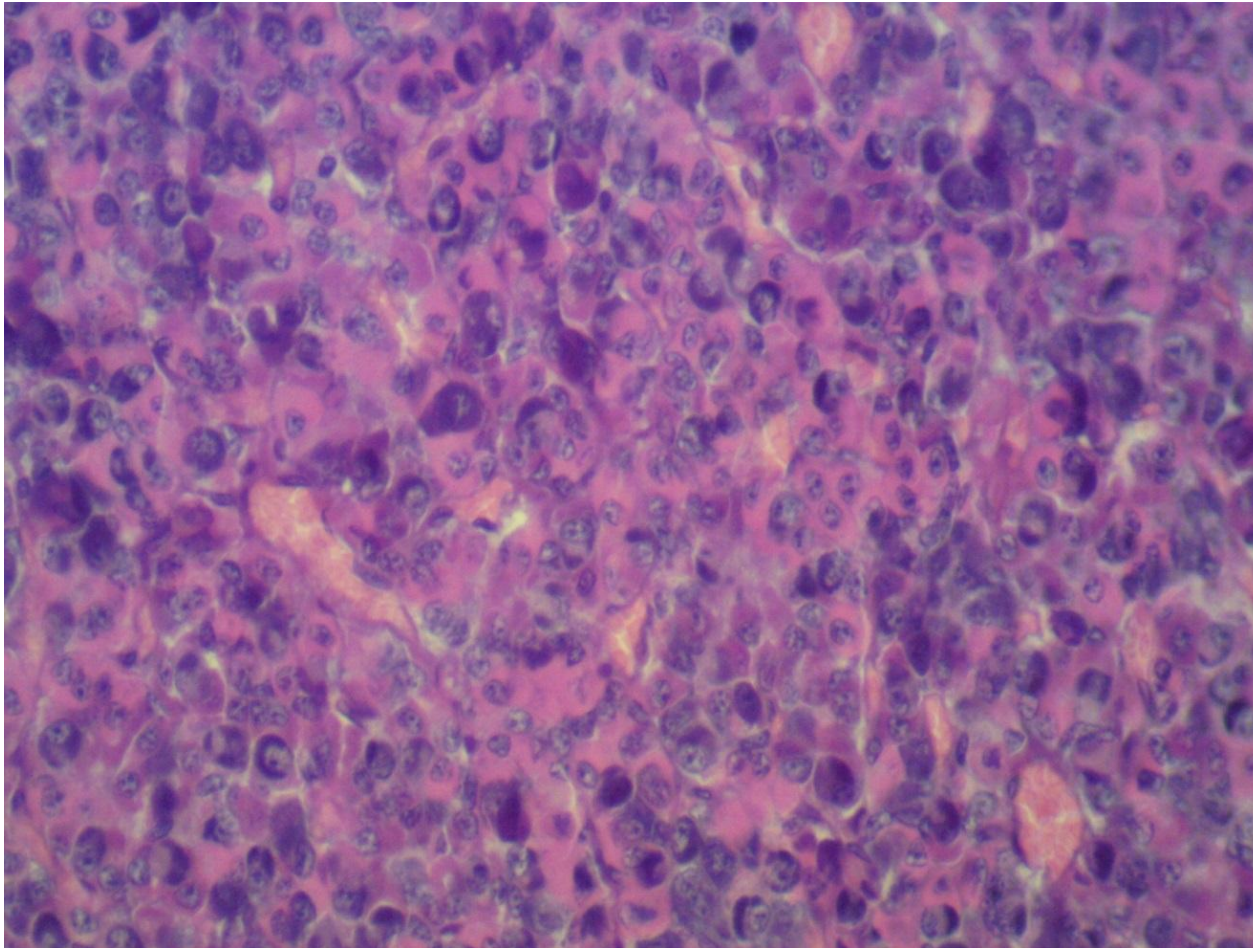
Гипофиз – х4

Передняя, средняя, задняя доли гипофиза; щель гипофиза.



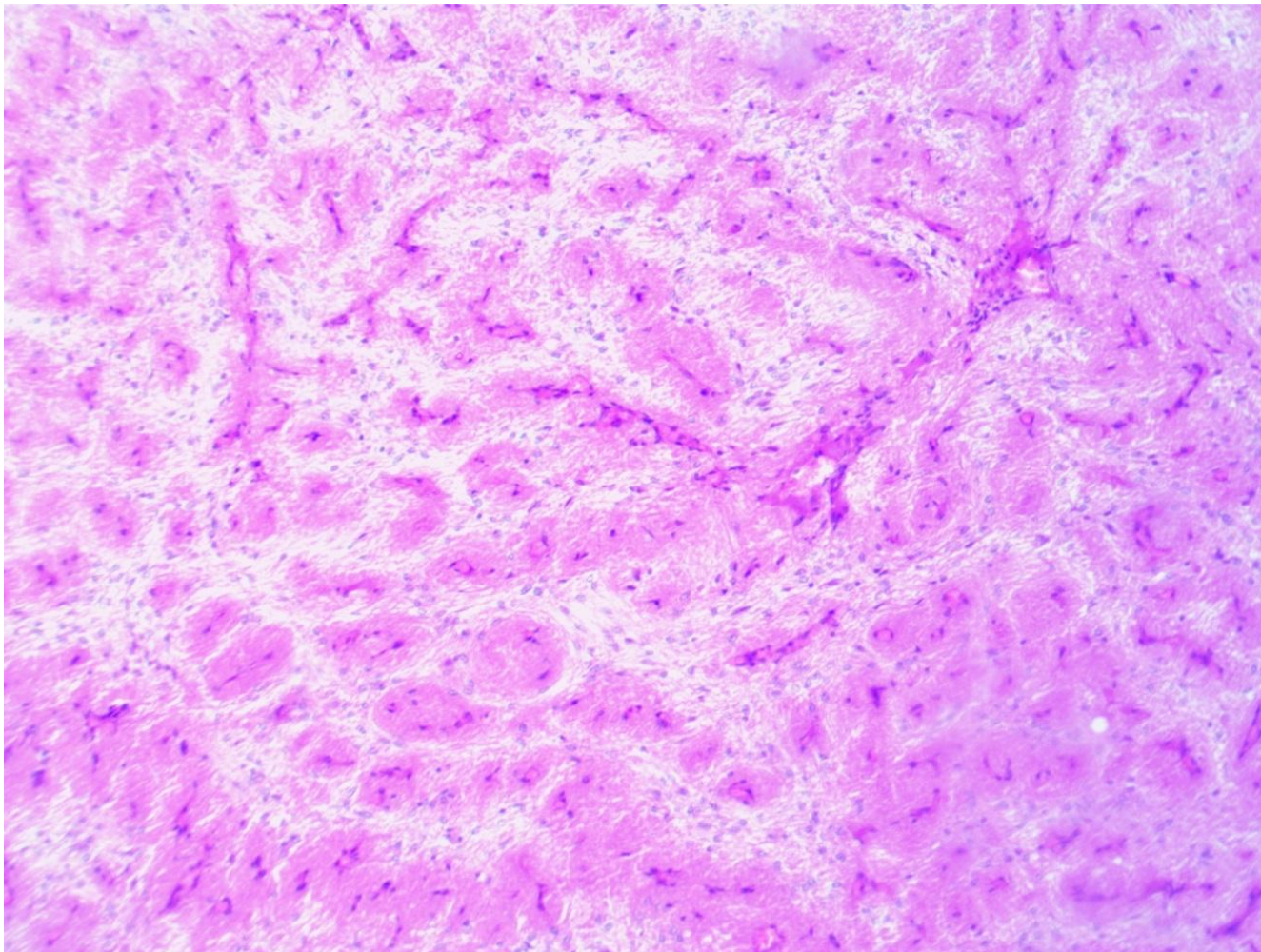
Гипофиз – х10

Средняя, задняя доли гипофиза.



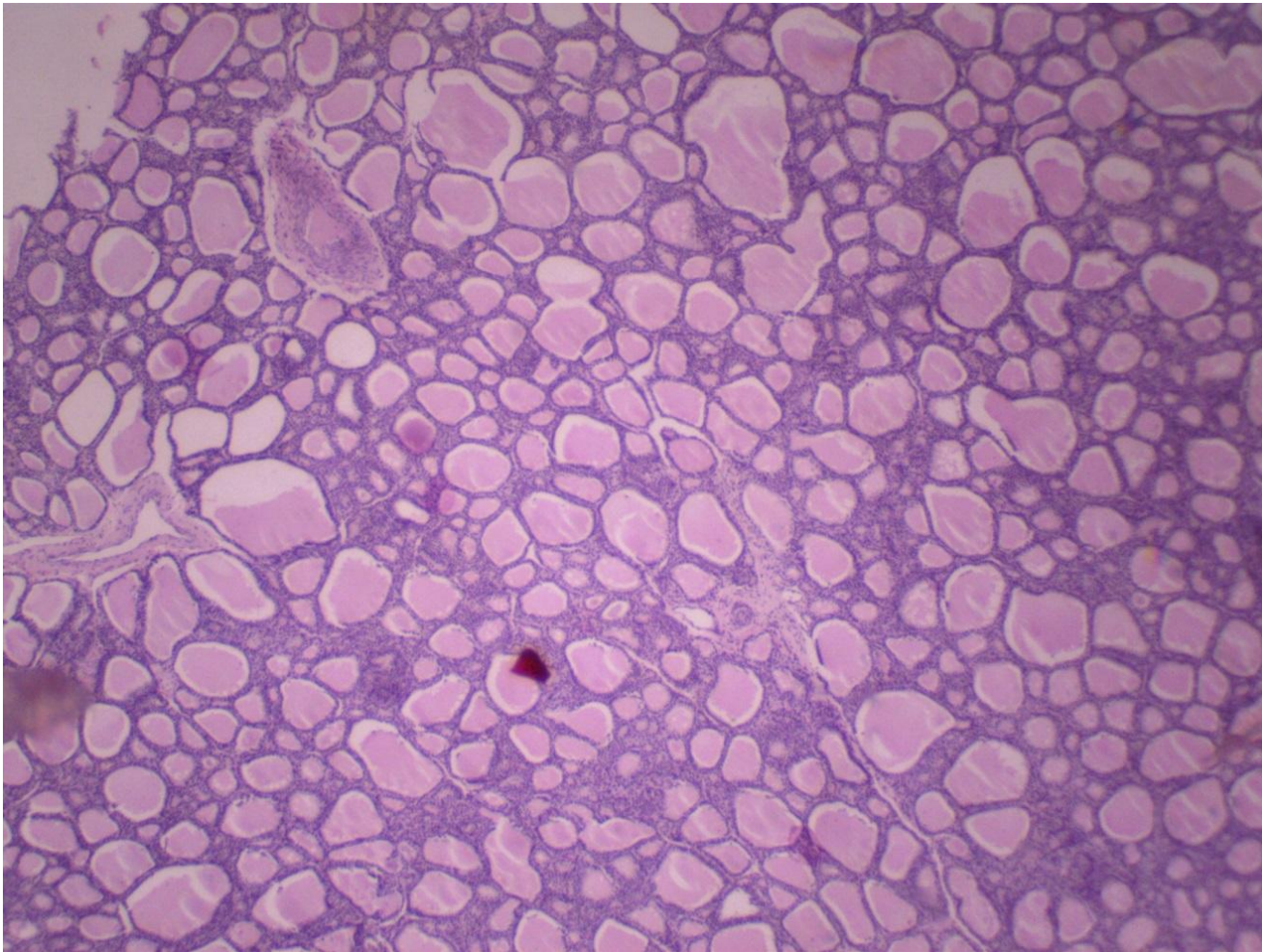
Гипофиз – х40

Аденогипофиз; хромотофильные (ацидофильные, базофильные) и хромофобные клетки.



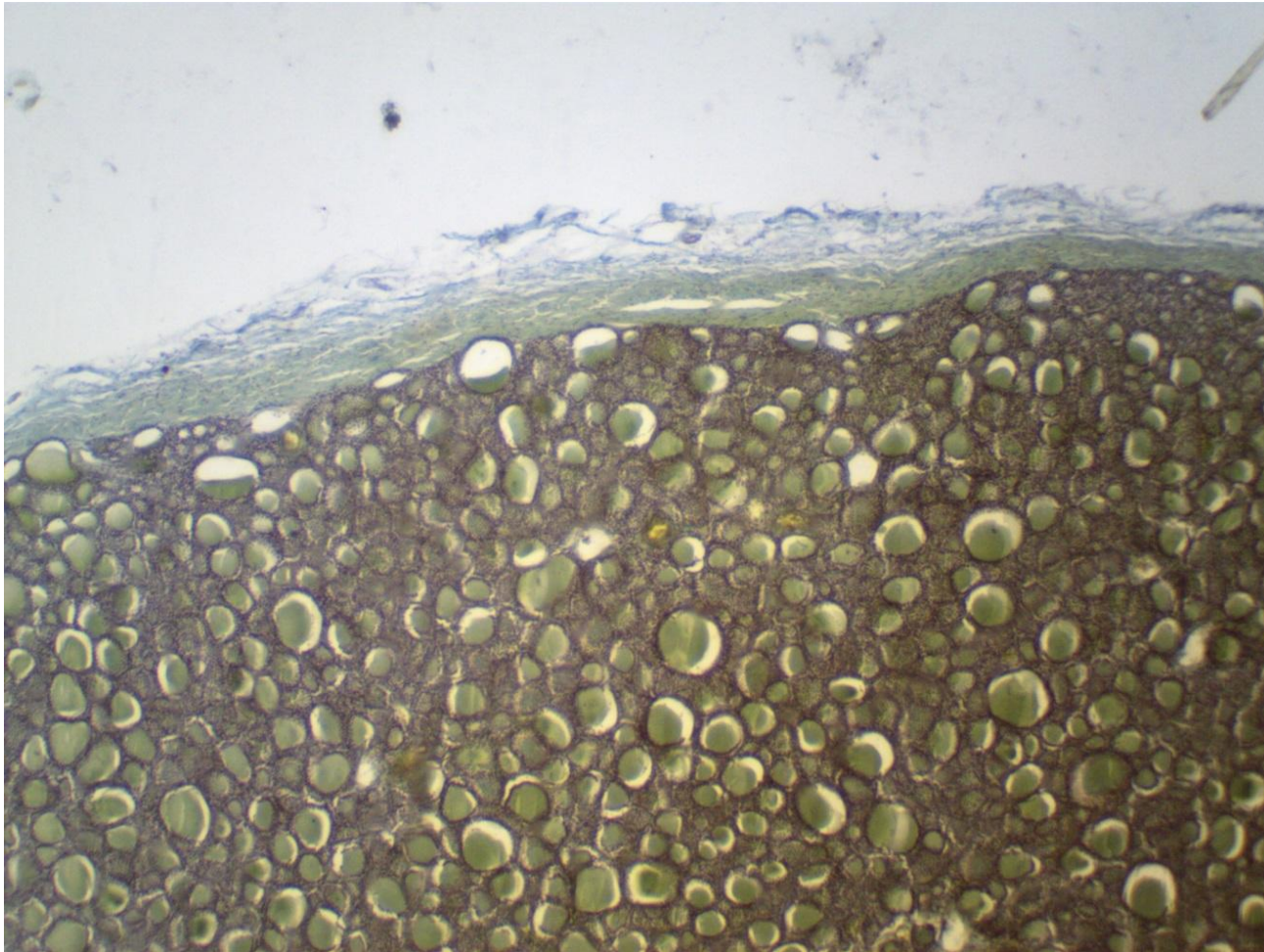
Гипофиз – х40

Нейрогипофиз.



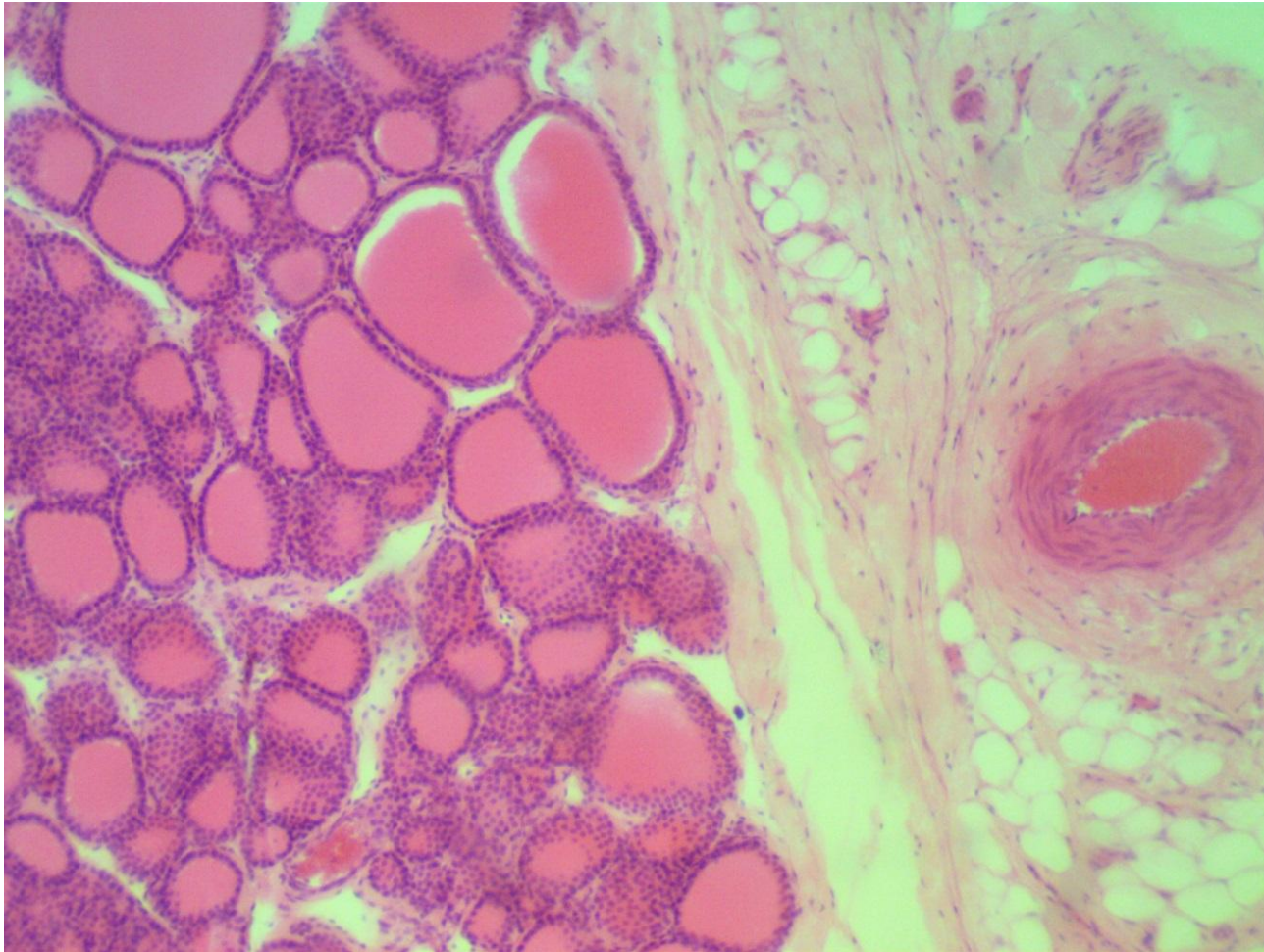
Щитовидная железа – х4

Дольки; междольковые соединительные прослойки; фолликулы.



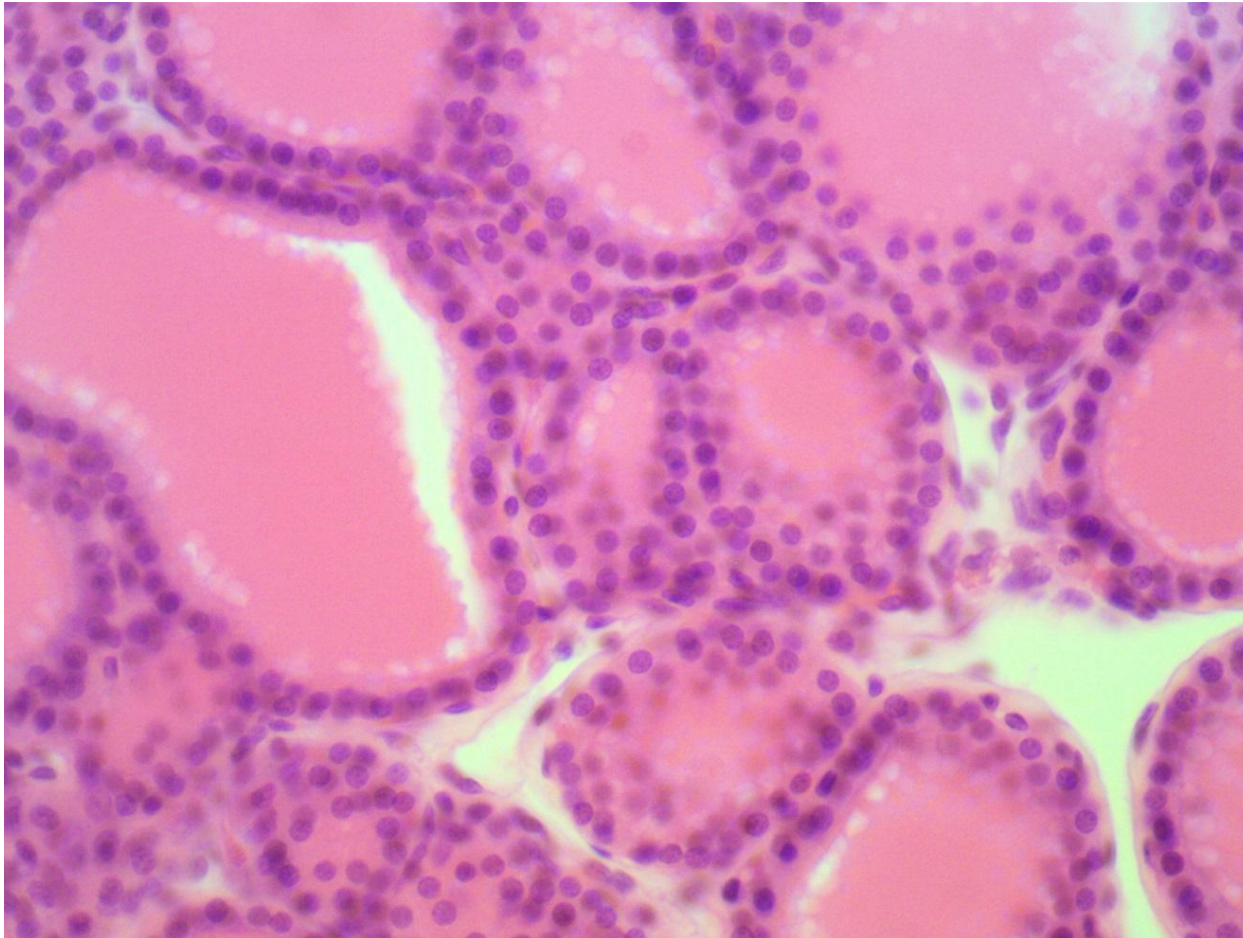
Щитовидная железа – х4

Дольки; междольковые соединительные прослойки; фолликулы.



Щитовидная железа – х10

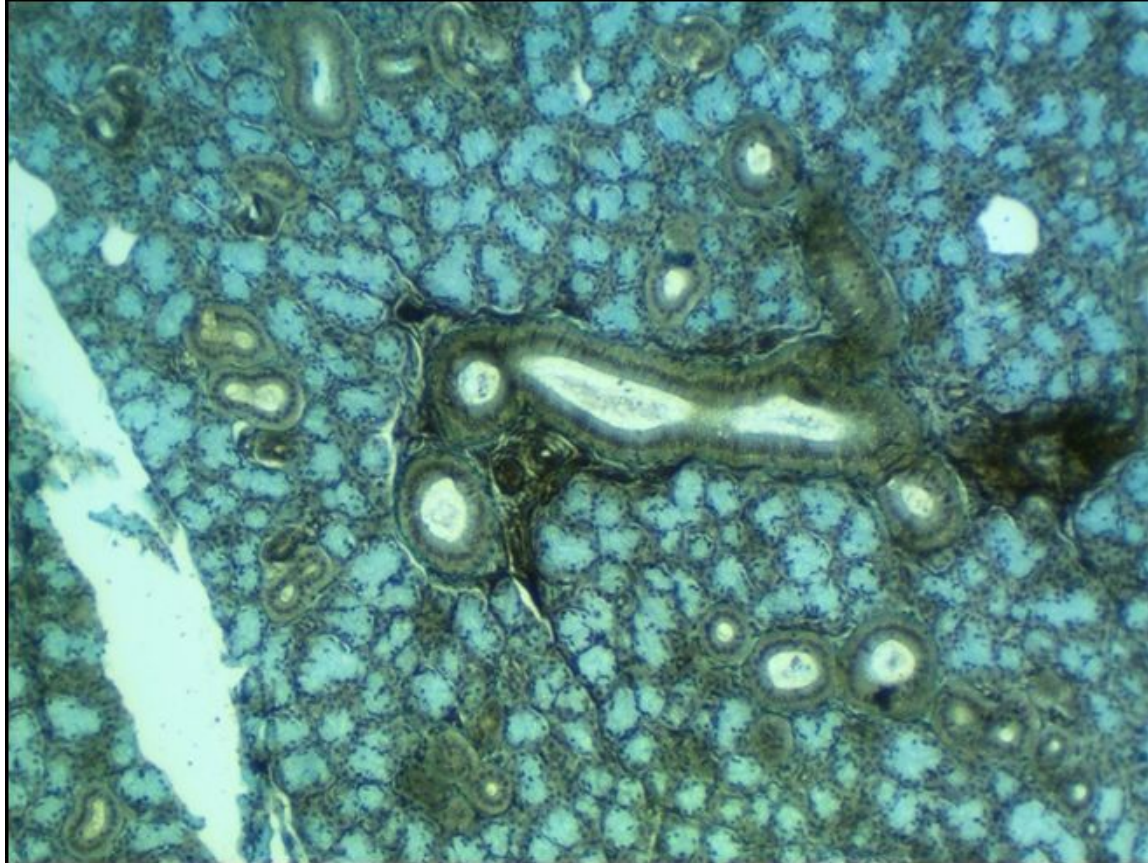
Капсула органа; междольковые соединительные прослойки;
фолликулы; коллоид; жировые клетки.



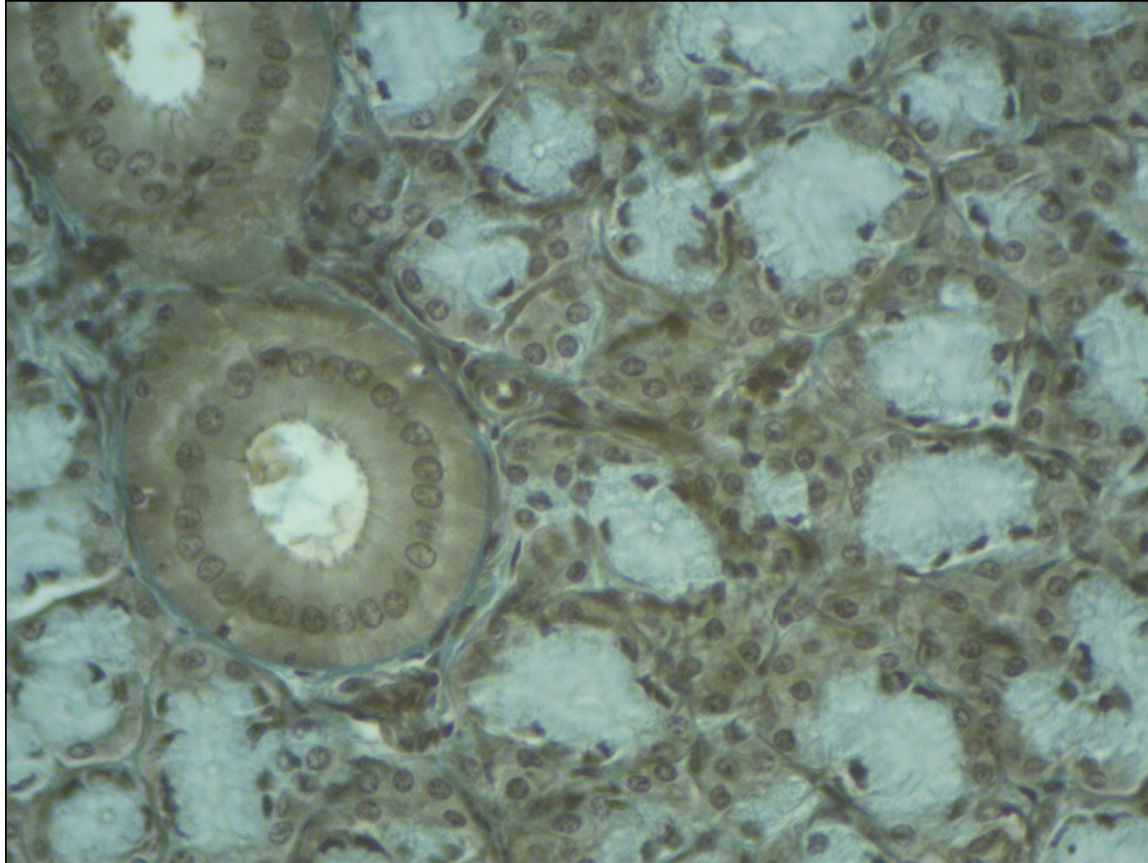
Щитовидная железа – х40

Фолликулы; коллоид; тироциты; интерфолликулярные клетки.

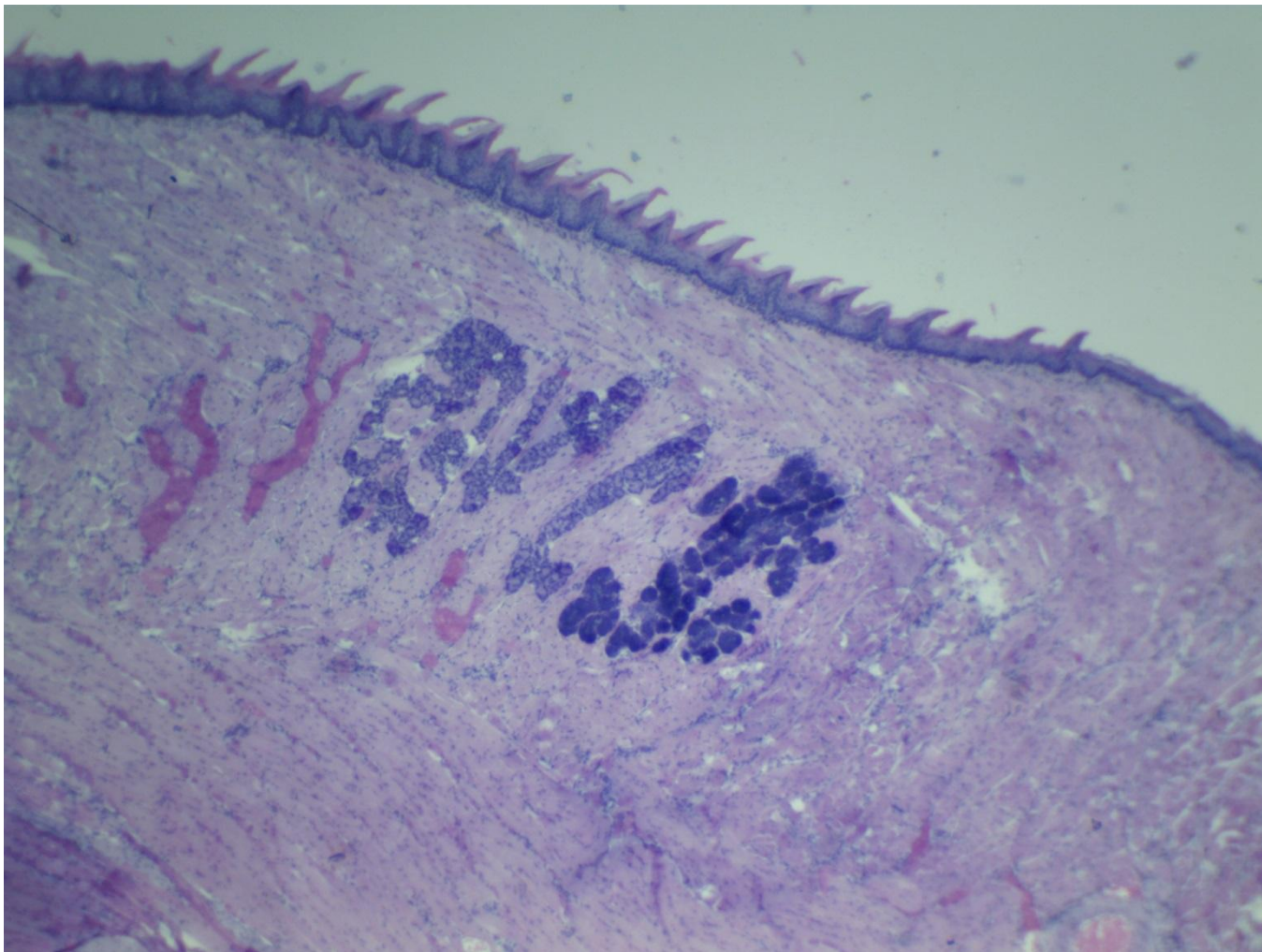
ЖКТ (передний отдел)



Подчелюстная слюнная железа – х4

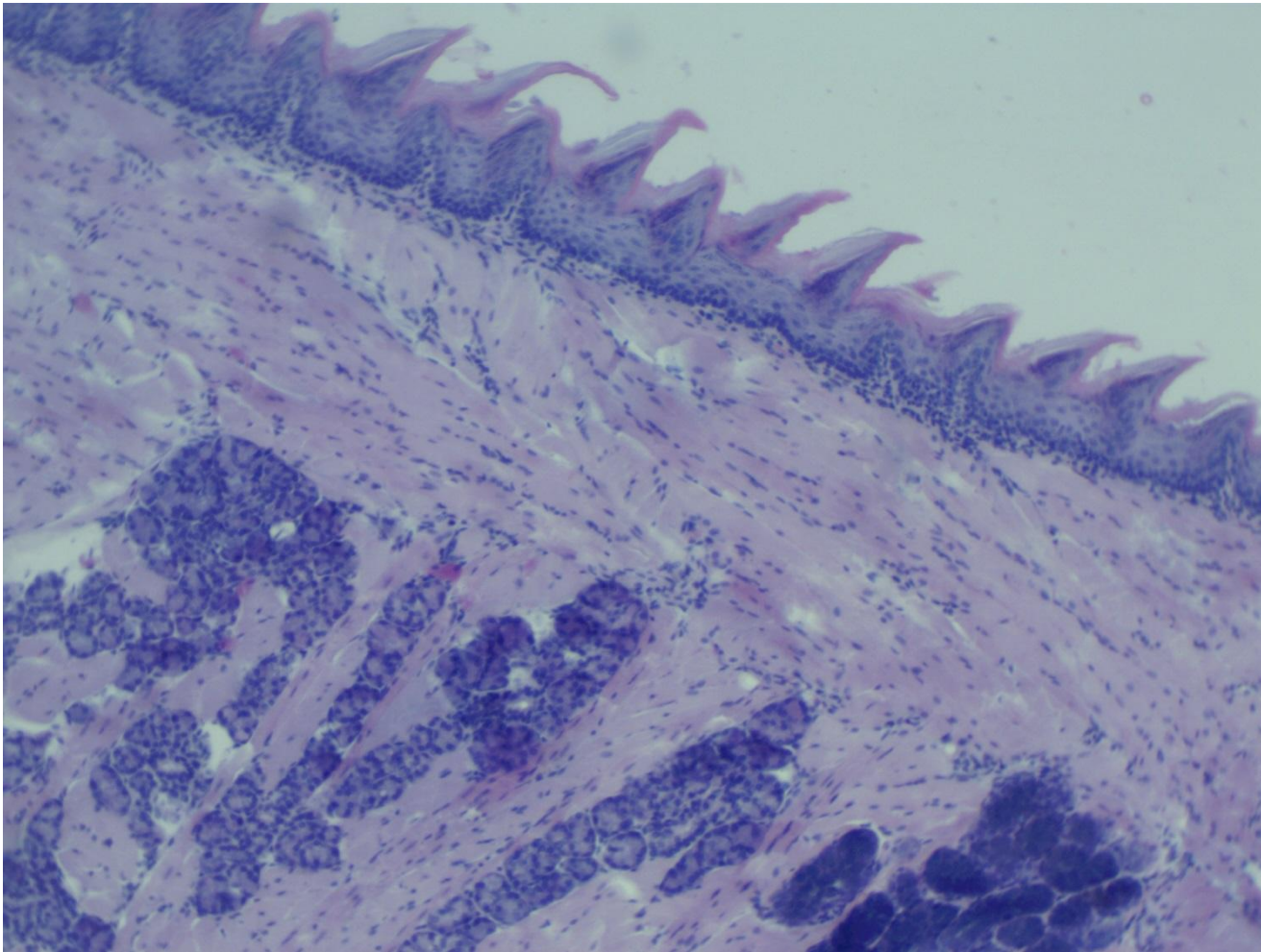


Подчелюстная слюнная железа – x10



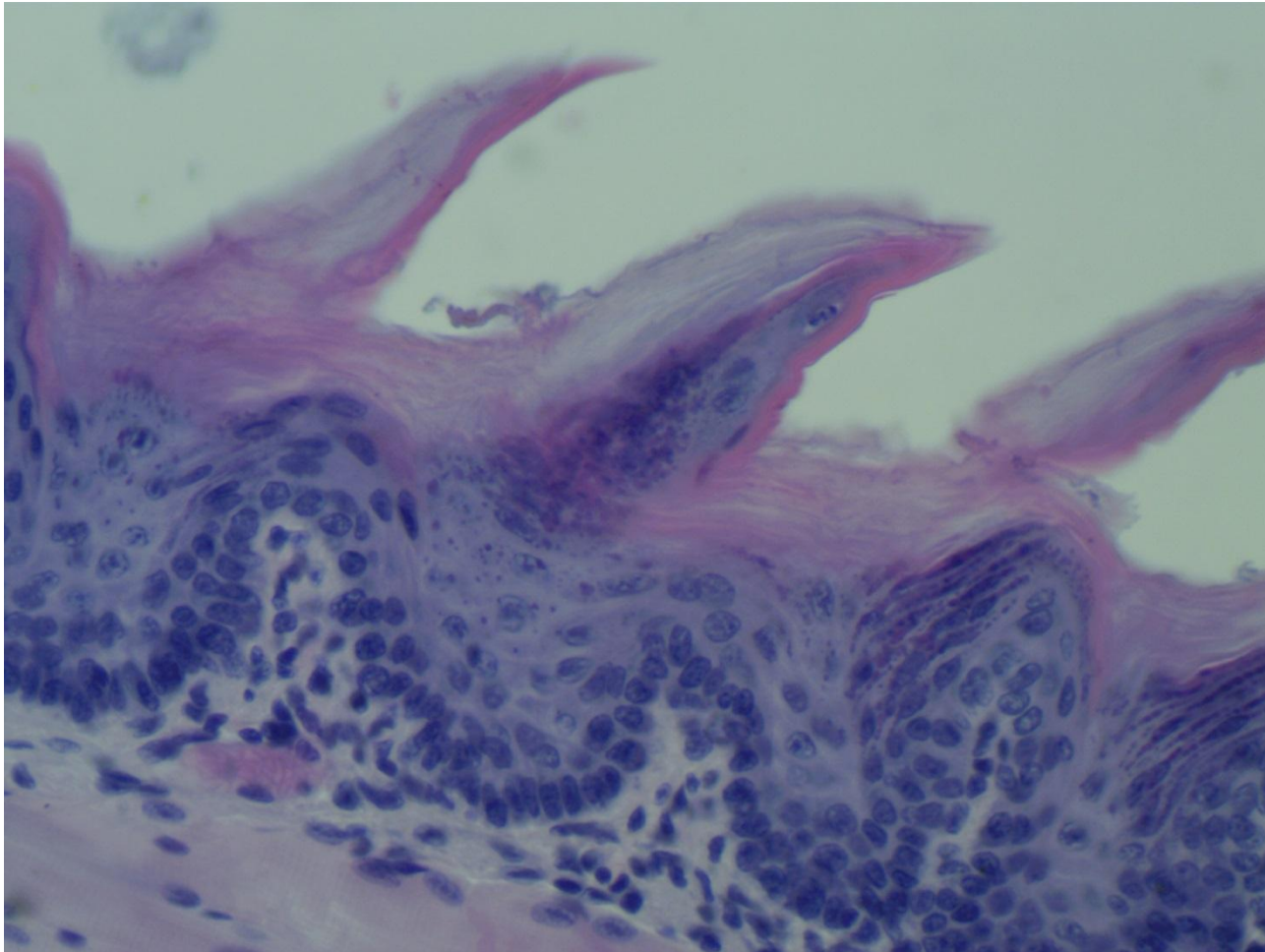
Язык мыши – х4

Слизистая оболочка; мышечная оболочка; нитевидные сосочки;
пакеты слизистых и серозных желез.



Язык мышцы – х10

Слизистая оболочка; мышечная оболочка; нитевидные сосочки;
пакеты слизистых и серозных желез.



Язык мышцы – х40

Слизистая оболочка; нитевидные сосочки; многослойный плоский сильноороговевающий эпителий.