

# КОСТЮМ МОСКОВСКОЙ РУСИ (15-17 вв.)

- Эпоха Московской Руси (15 век образование государства Московия, правление Ивана IV) — период расцвета культуры и искусства.



## Костюм Московской Руси XV-XVII вв

- Костюм Московской Руси XV-XVII вв. сохраняет основные части костюма Киевской Руси

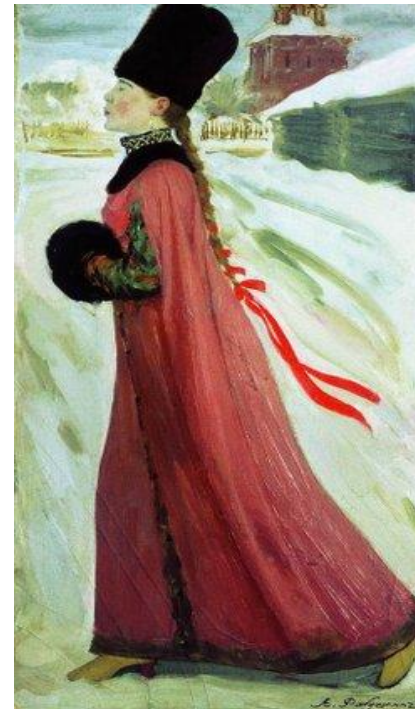


Свита, кафтан

Рубаха, понева, запона, нагрудник

# Особенности:

- Появление одежды, с застежкой до низа у женщин, до пояса а у мужчин



- Одежда с декоративными нефункциональными деталями (откидные рукава, каркасные воротники): охабни, ферязи, терлики, летники, телогреи



Ферязь, кафтан с воротником – козырь



Охабень

- Особая роль украшений на одежде — вышивка золотом, серебром, жемчугом;  
петлицы из золоченой тесьмы или шнура,  
пуговицы из серебра, золота, драгоценных камней, цветной эмали.



# Мужской костюм



Зипун

- **Рубаха - косоворотка.** Появились рубахи по назначению (*горничные - носили в горнице и др.*)
- **Зипун** — легкая распашная одежда расширенная книзу с застежкой встык, без воротника. Длина от середины коленей и выше. Рукав узкий до запястья.
- **Кафтан** (поверх зипуна) – длинная распашная одежда. *Декоративное решение: узорчатые ткани, отделка петлицами, пуговицами; расшитый воротник-козырь, окантовка краев тесьмой с золотом и серебром.*



Боярская шуба

- **Шуба** — распашное изделие расширенного силуэта с длинными широкими рукавами и отложным меховым воротником.

## Дополнения:



- пояс, кушак (из кожи, шелка, парчи, бархата, веревки). Вышиты золотом, жемчугом, драгоценными камнями, металлическими бляхами, галуном



## Женский костюм



- **Рубаха** - нижняя (*у крестьянок верхняя*) одежда из хлопчатобумажной, шелковой ткани, прямая, собранная по горловине, с узким длинным рукавом.
- **Сарафан** из холста, шелка, парчи. По центру вертикальная полоса с позументами или рядом медных, оловянных пуговиц. На узких лямках, мог подпоясываться под грудью.



Рубашка, понева



Запона



Нагрудник

- Продолжали носить старинные запону, нагрудник, поневу, передник.



Рубаха, сарафан, душегрея

- **Душегрея** - короткая верхняя распашная одежда на лямках из дорогих узорчатых тканей, с декоративной каймой по краю. Полочки прямые, спинка заложена защипами.



- **Летник** – верхняя накладная или распашная одежда прямого покроя, расширенная за счет боковых клиньев до 4 м внизу. Широкие колоколообразные рукава.

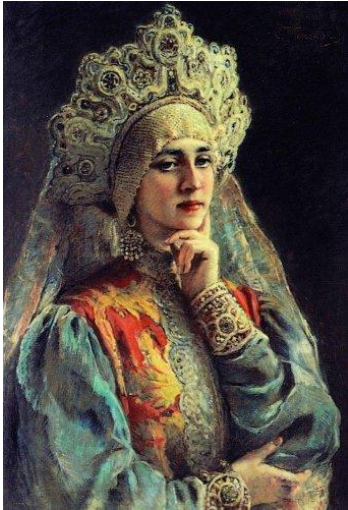
## Головной убор

### **КОКОШНИК**- самый нарядный головной убор

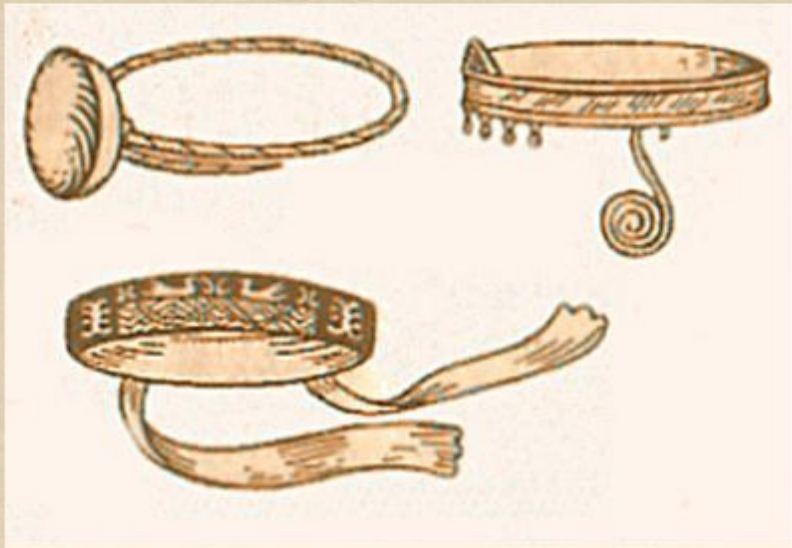
Характерная черта кокошника — гребень, форма которого в разных губерниях была различной. Кокошники делали на твёрдой основе, сверху украшали парчой, позументом, бисером, бусами, жемчугом, у наиболее богатых — драгоценными камнями.



## Виды кокошников



# ВЕНЕЦ



Суриков В.И.  
«Портрет Н.Ф.Матвеевой»1909  
(фрагмент картины)

Девичьи головные уборы были довольно простыми по форме и способу изготовления. Распущенные по плечам или заплетенные в одну или две косы волосы зачастую придерживались *венчиком* — узкой полосой металла или яркой материи, охватывавшей голову и скреплявшейся или завязывавшейся на затылке.

# Девичья корона

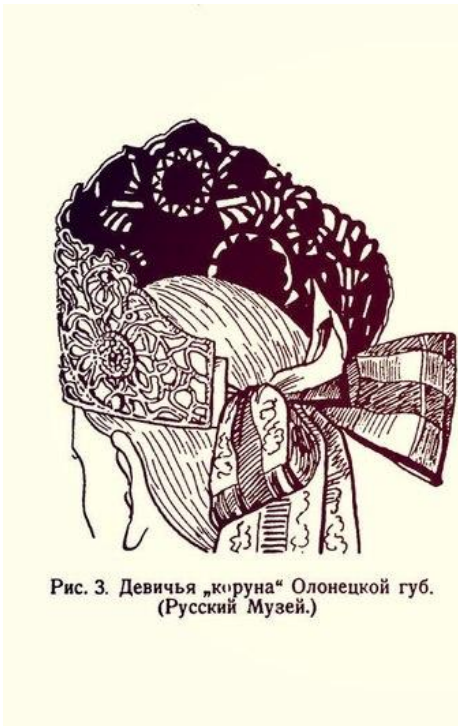
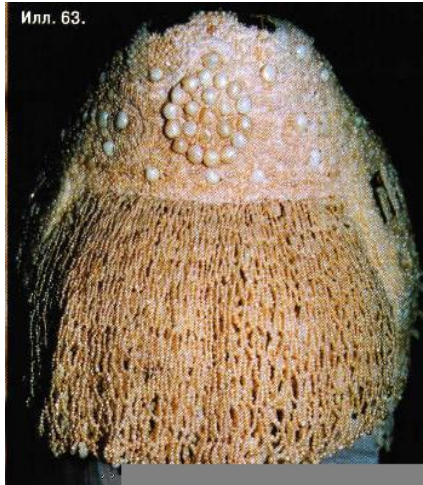


Рис. 3. Девичья „корона“ Олонецкой губ.  
(Русский Музей.)







- У замужних женщин головной убор **кика**, из обруча, чехла («сороки») и назатыльника. Деревянный или кожаный обтянутый тканью обруч имел различную форму: полумесяца, подковы. К нему прикрепляли чехол — «сороку» и назатыльник из дорогой ткани. Кику могли носить под убрусом или сверху.
- **Платок (убрус)**

# ОБУВЬ



- кожаные, сафьяновые, бархатные, атласные сапоги и башмаки. До XVII в. обувь была без каблуков, затем появляется высокий каблук

# Костюм царя

- **Платно** — распашная широкая длинная одежда, с широкими рукавами, застежка встык, борта, низ платна и рукавов обшивались декоративной полосой.
- **Бармы** — оплечье, круглый широкий воротник. Украшения жемчуг, драгоценные камни, образки.
- **Шапка Мономаха** - головной убор — тулья конусообразной формы с меховым околышем
- **Символы власти** — золотая цепь, крест, скипетр, держава.



## ЗАДАНИЕ

1) Составить конспект:

- мужской костюм
- женский костюм

2) Зарисовать костюм царя, указать элементы:

- платно
- бармы
- шапка Мономаха

символы власти:

- золотая цепь и крест
- скипетр
- держава



Царская одежда