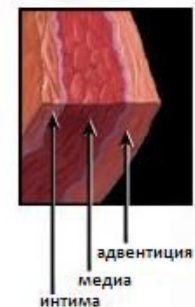
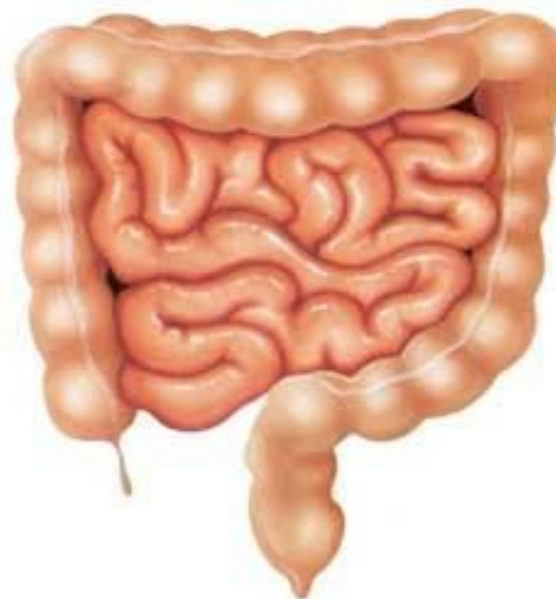
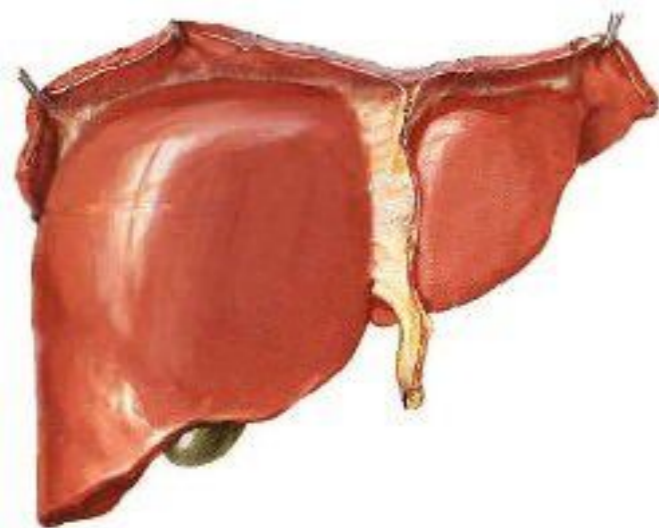
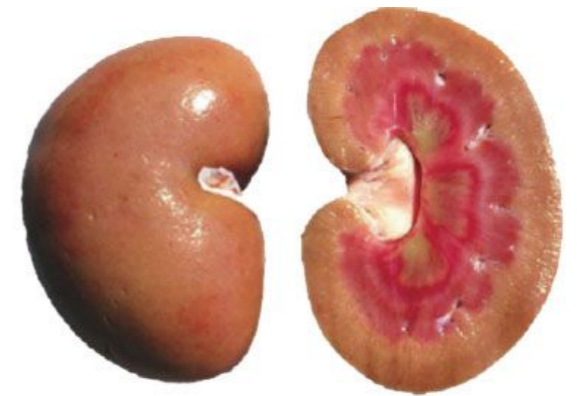
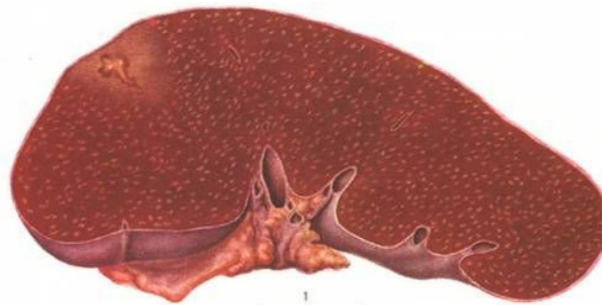


Органы, в которых  
откладывается амилоид при  
периретикулярном амилоидозе.

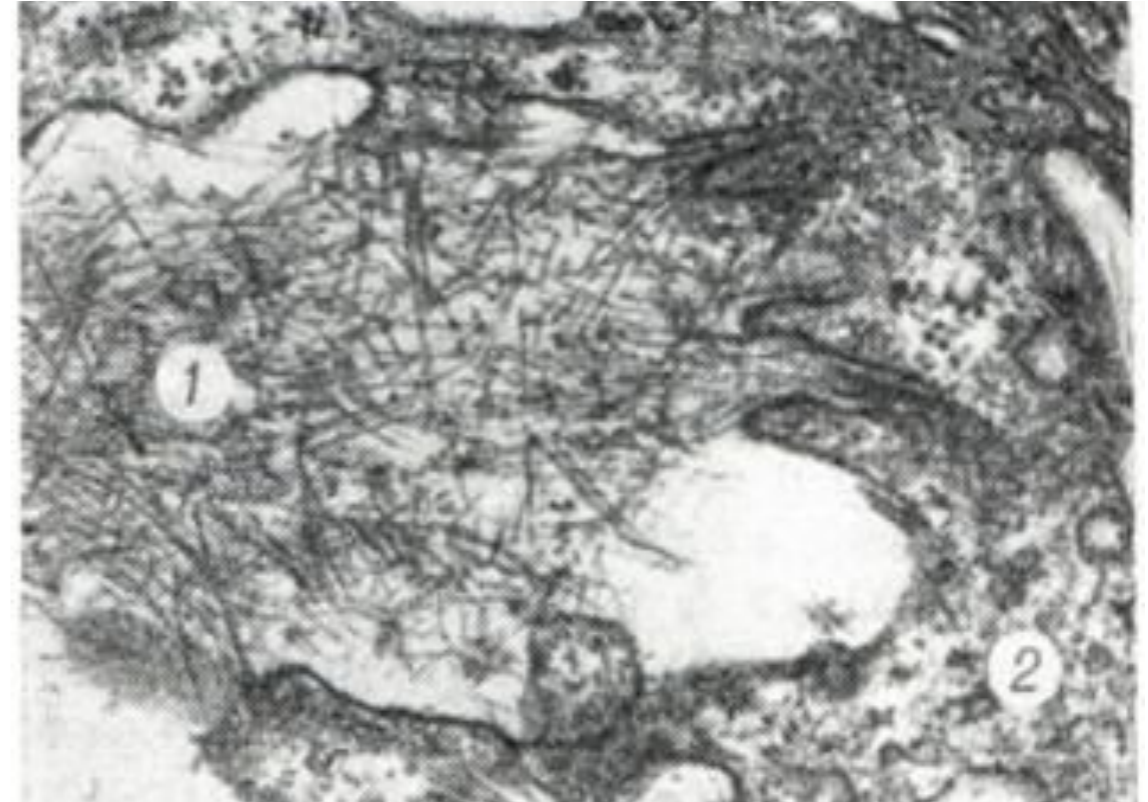
**Периретикулярный амилоидоз** (a.perireticularis; син. амилоидоз паренхиматозный) - морфологическая разновидность амилоидоза, при которой амилоид откладывается по ходу ретикулярных волокон в кровеносных сосудах и внутренних органах; характерно поражение:

- почек
- селезенки
- печени
- надпочечников
- кишечника
- интимы сосудов мелкого и среднего калибра





Амилоидоз селезенки. Положительная анизотропия амилоидных отложений.



Фибриллы амилоида (1) по периферии ретикулярных клеток (2) в связи с инвагинациями цитоплазматической мембраны (культура тканей;  $\times 53\ 000$ ).



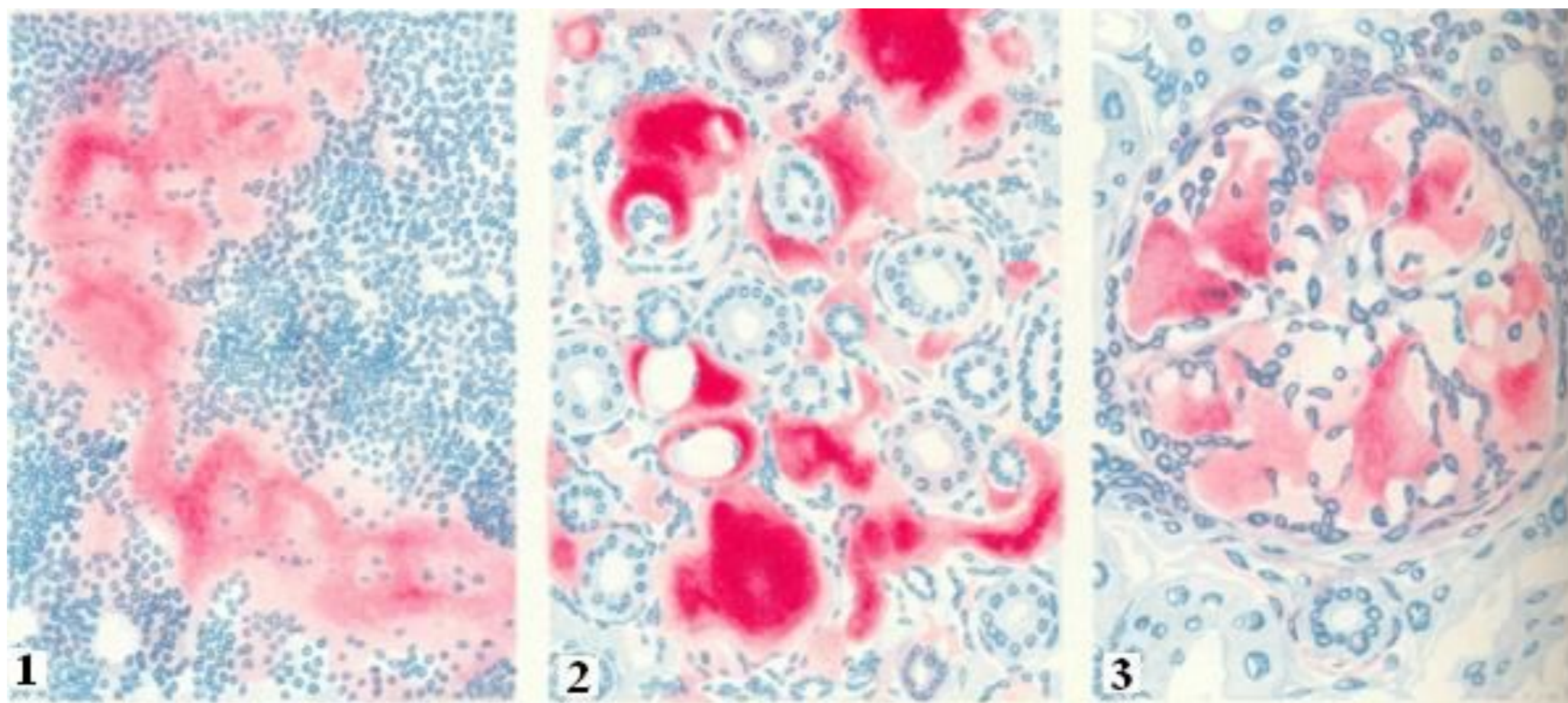


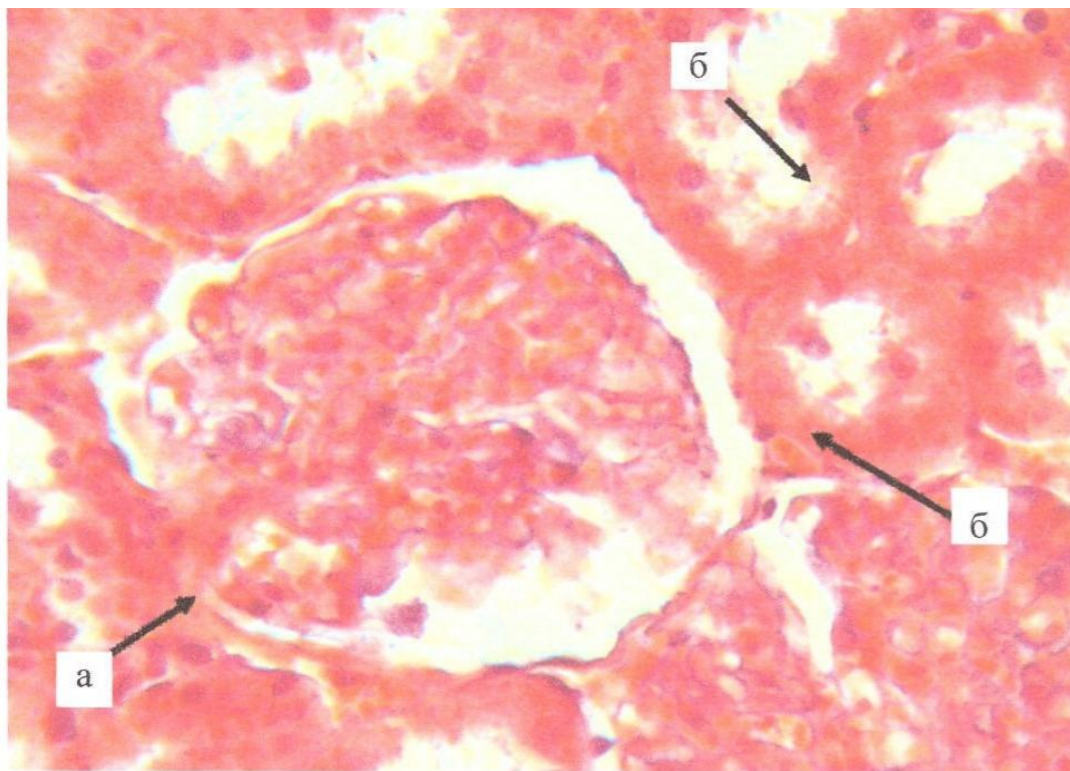
рис. 1. Амилоидоз селезенки. Отложение амилоида по периферии фолликула.

рис. 2. Отложение амилоида в мозговом веществе почки.

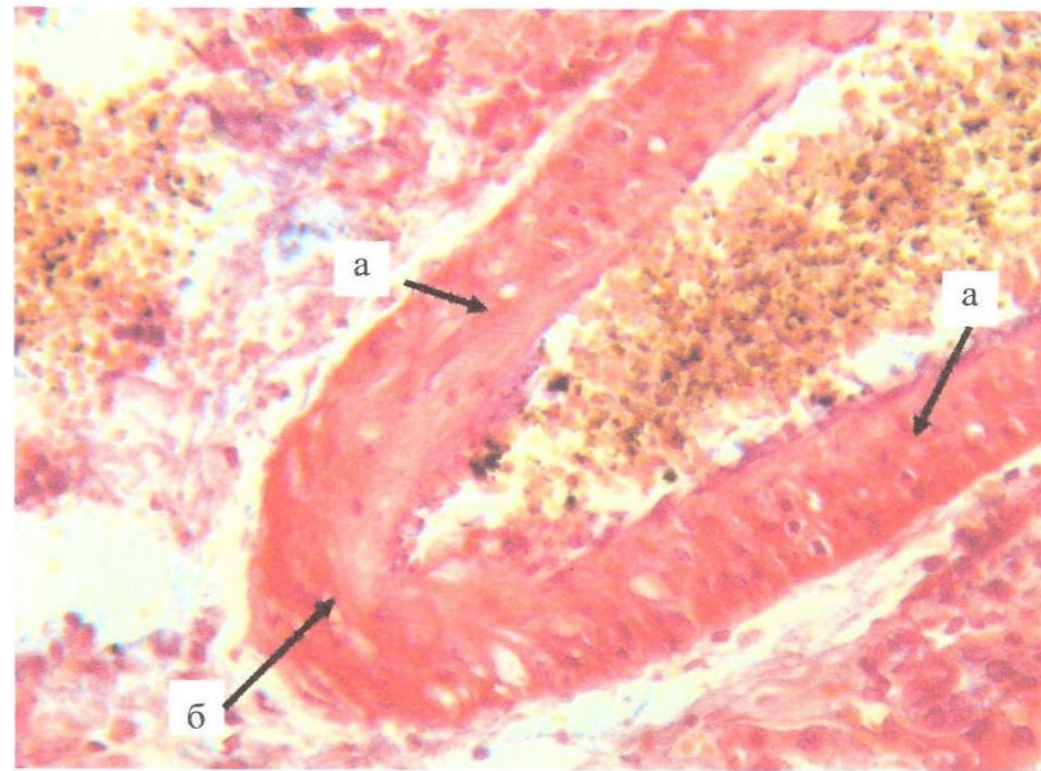
рис. 3. Отложение амилоида в капиллярных петлях клубочка почки.

(Рис. 1 — 3 — окраска красным конго)

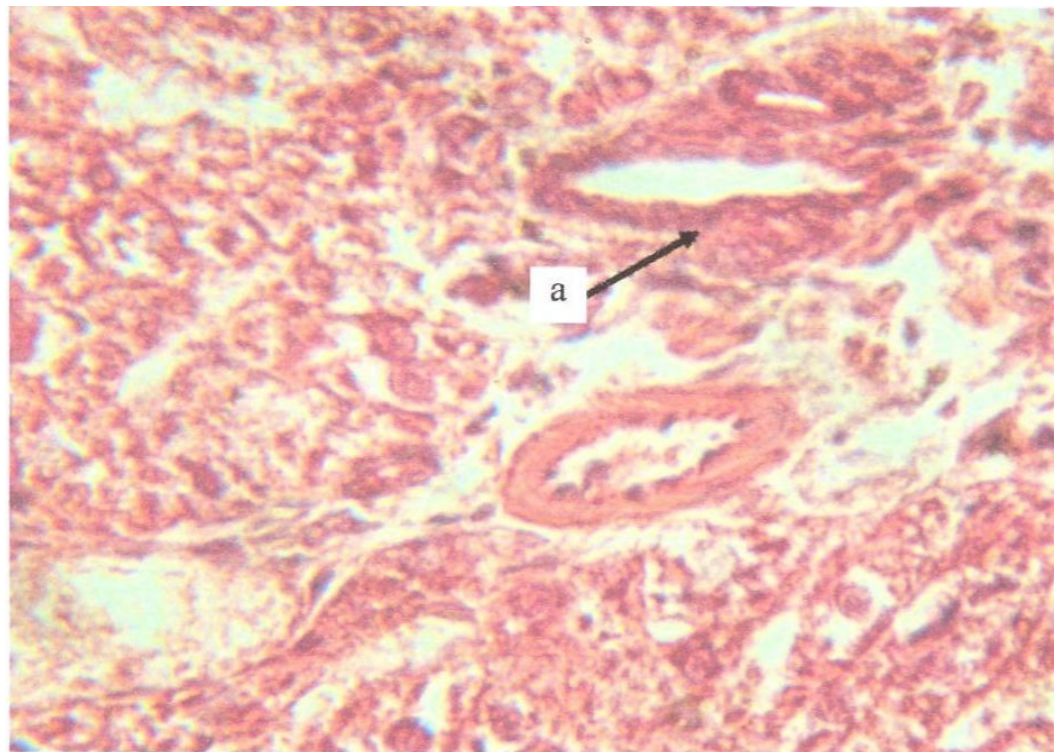




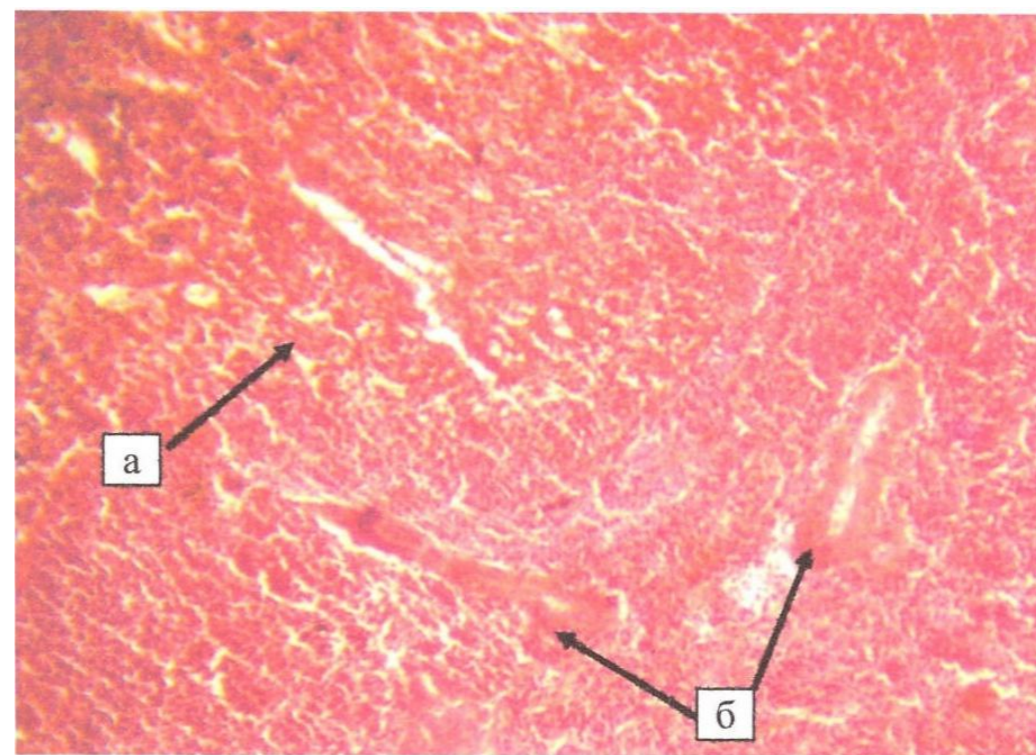
**Отложение амилоида (а) в канальцах и клубочках почек. Выраженная паренхиматозная дистрофия канальцев (б).**



**Отложения амилоида (а) в стенках сосудов, в основном в интима и мышечном слое. Утолщение и разрыхление стенок сосудов (б).**

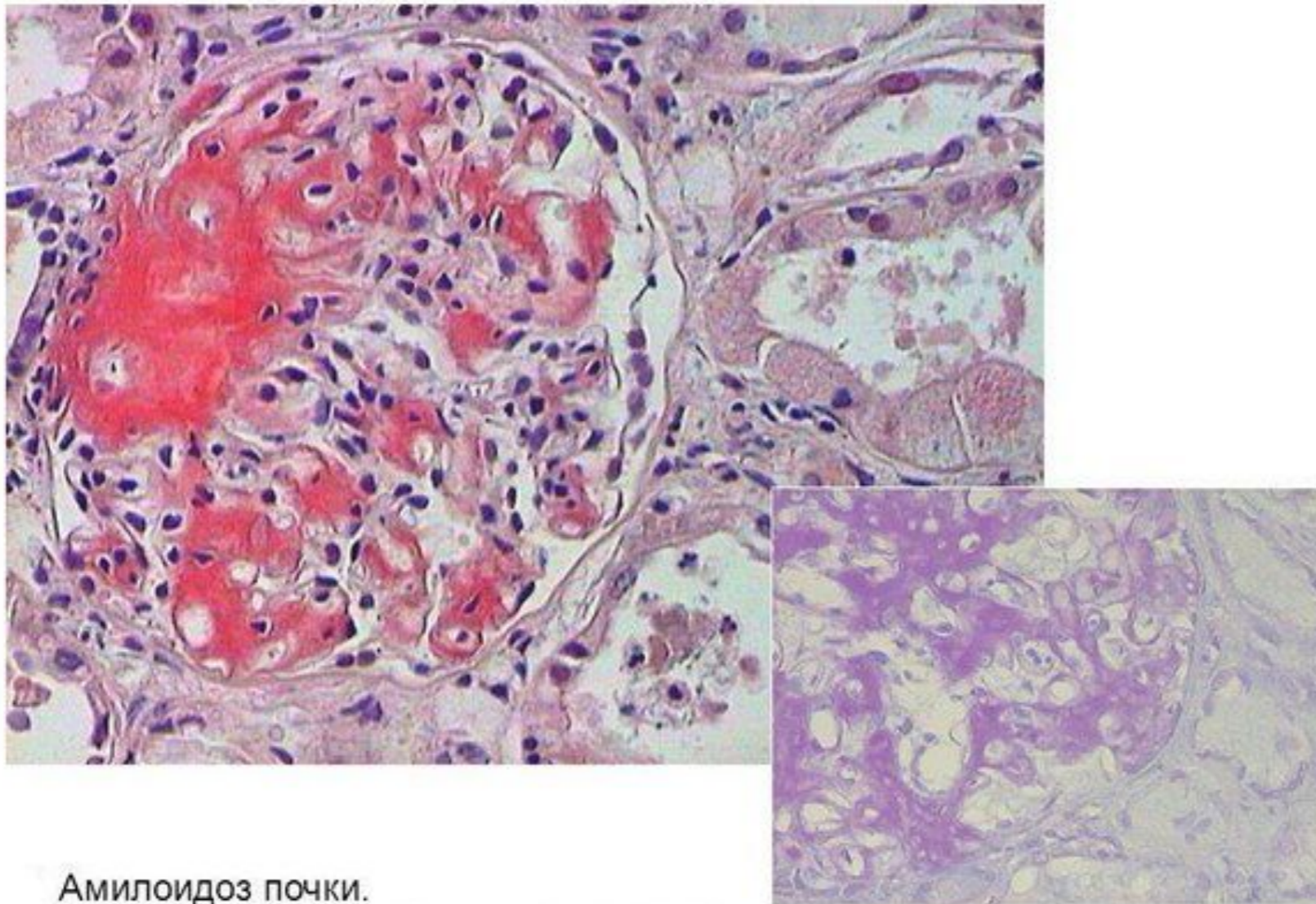


**Отложение амилоида (а) в печени преимущественно в центрах долек вокруг сосудов.**



**Отложение амилоида в селезенке преимущественно вокруг лимфоидных фолликулов (а), и в стенке сосудов (б)**

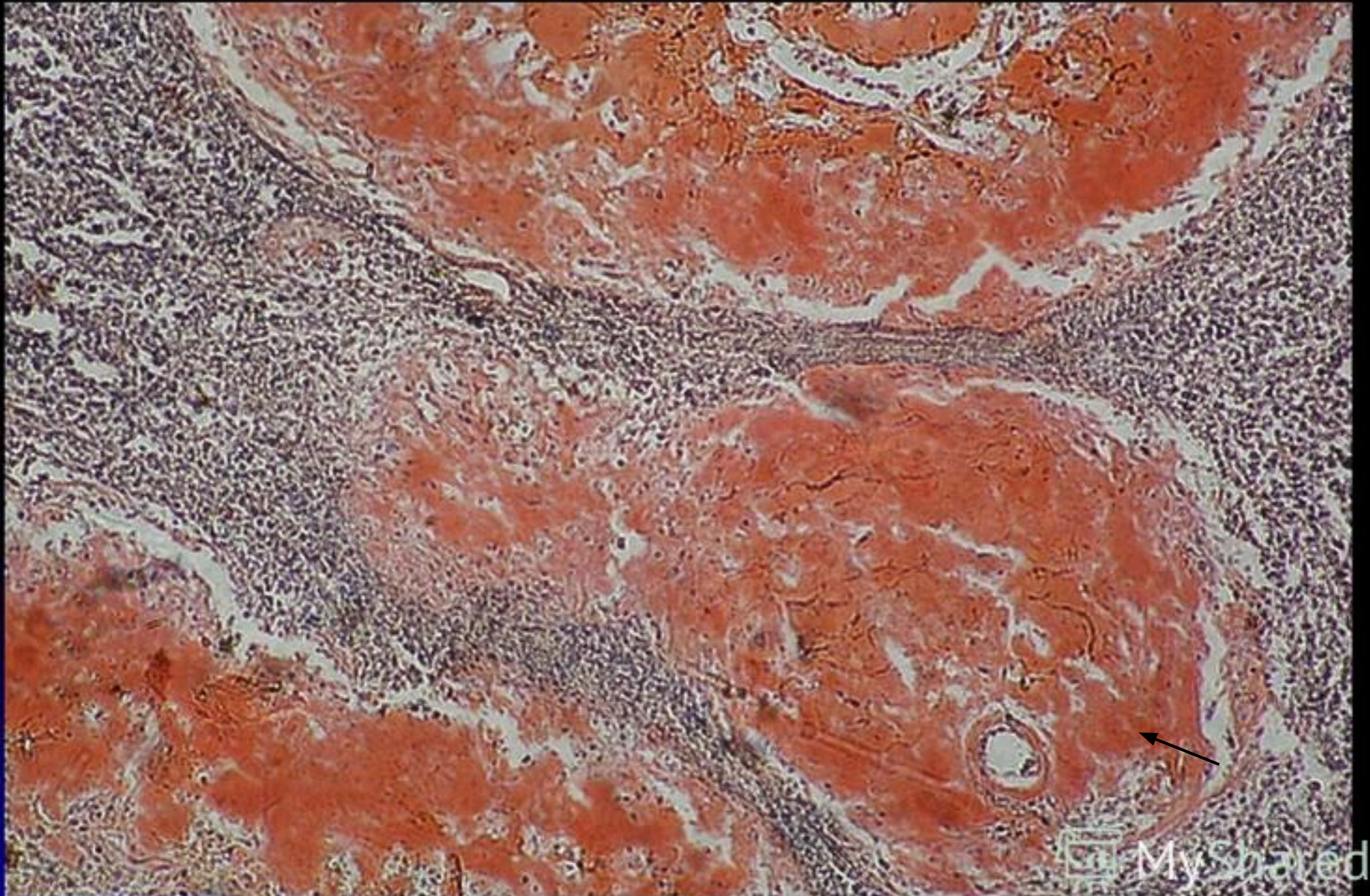




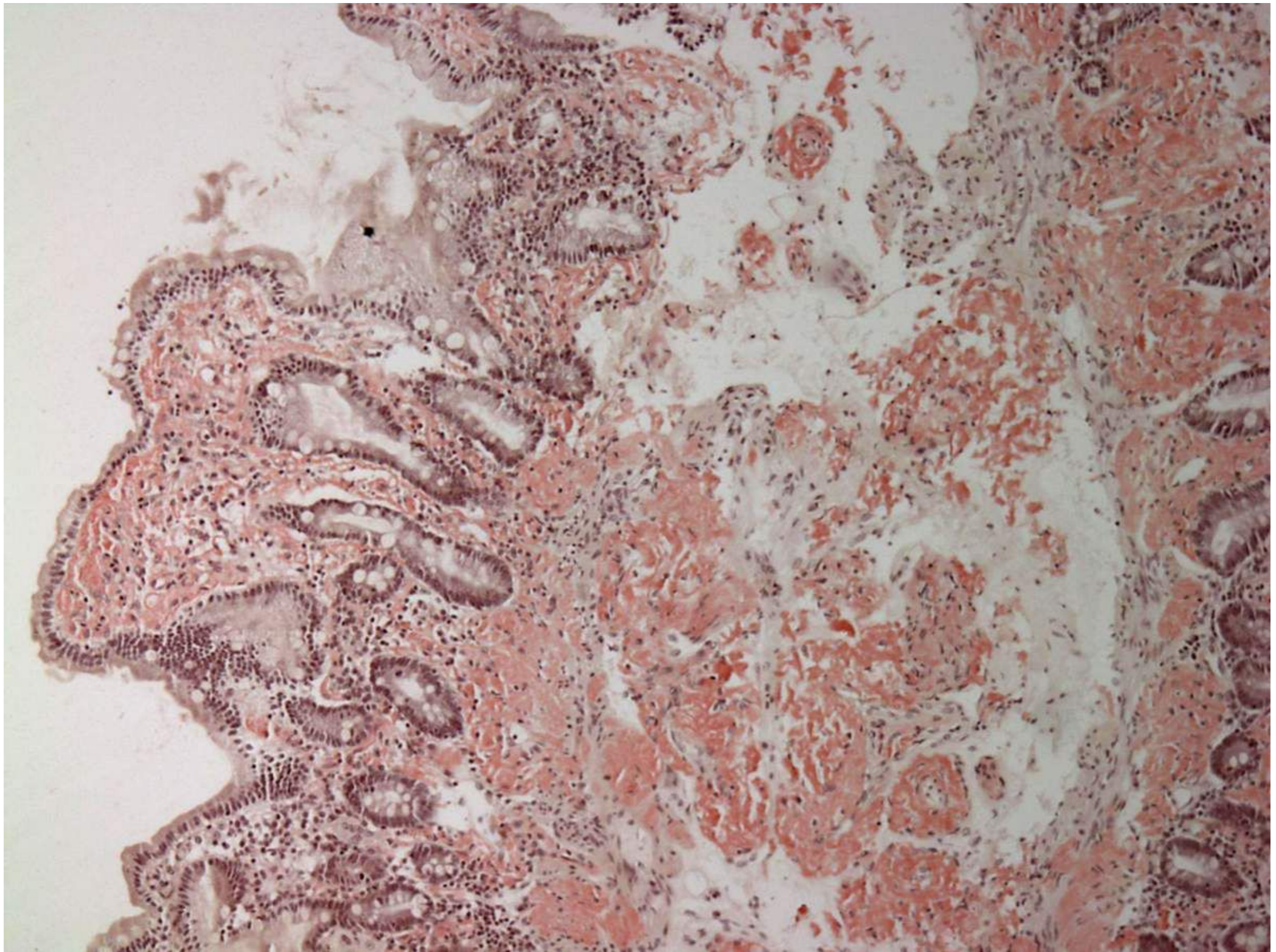
Амилоидоз почки.  
Амилоид в клубочке. Слева – окраска конго-рот,  
справа – генцианвиолет.



# Амилоидоз селезенки (окр. конго-рот)







Амилоидоз кишечника



# Амилоидоз селезенки

- "Саговая селезенка"  
(депозиты амилоида в основном в фолликулах)
- "Сальная селезенка"  
(амилоид в основном в синусах и в пульпе)

