



Федеральное государственное бюджетное образовательное учреждение высшего образования «Пермский государственный медицинский университет имени академика Е.А. Вагнера»

ПГМУ
имени академика
Е. А. Вагнера

Психоаналитическая теория сна

Выполнила: Осмоловская
Елизавета Андреевна

Группа 17-09

Лечебный факультет

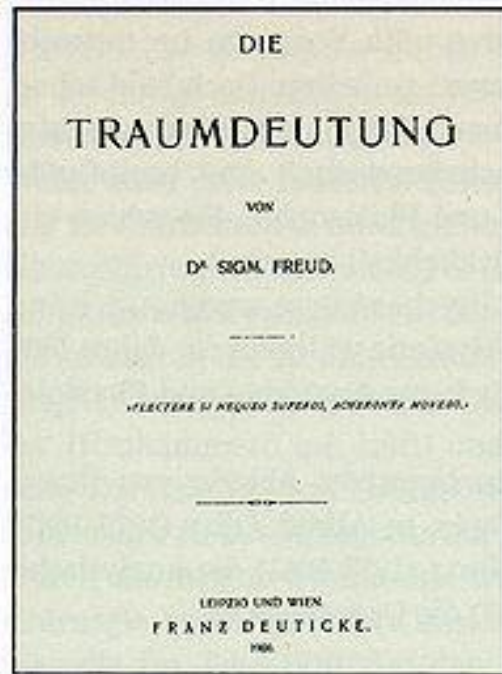
Пермь,
2020

Отношение к сновидениям



Артемидор Далдианский,
Титульный лист издания «Онейрокритики
»,
1518 г.

Появление психоаналитической теории сновидений



«Толкование сновидений»
Зигмунд Фрейд, 1900г.

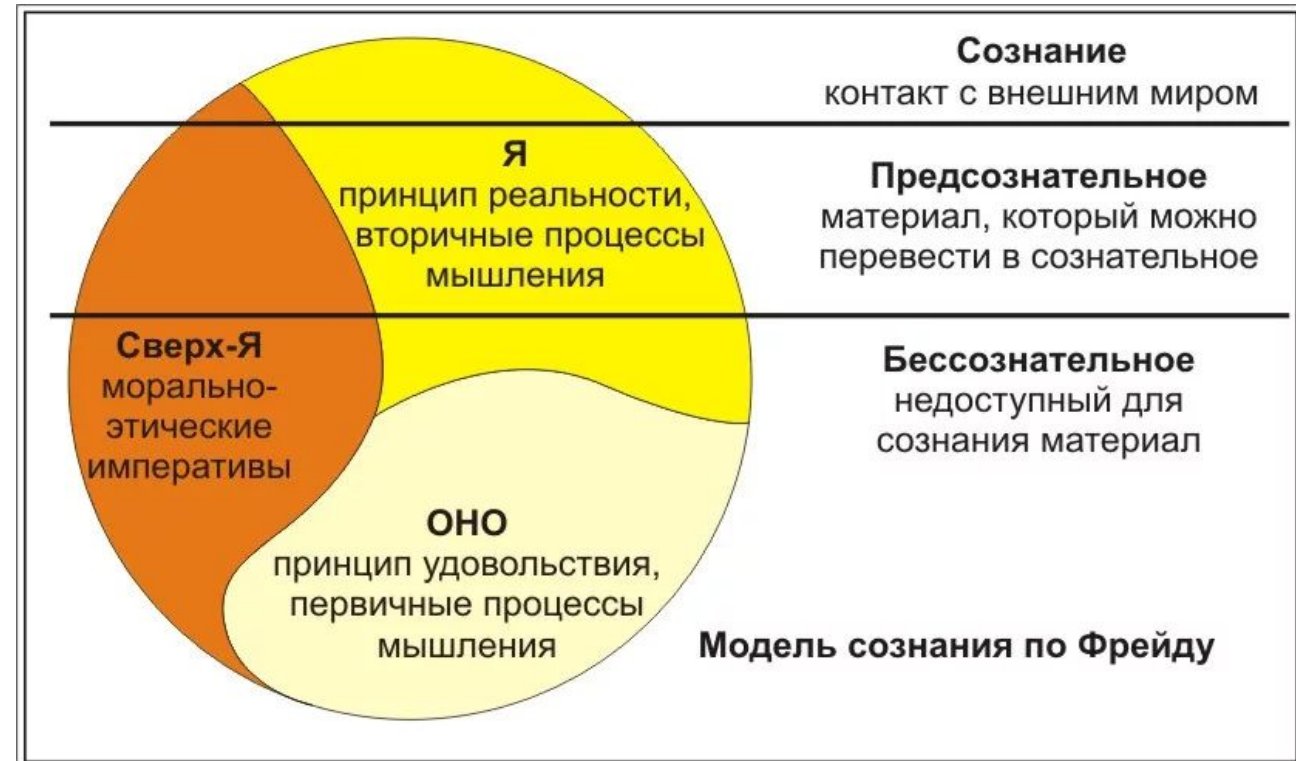
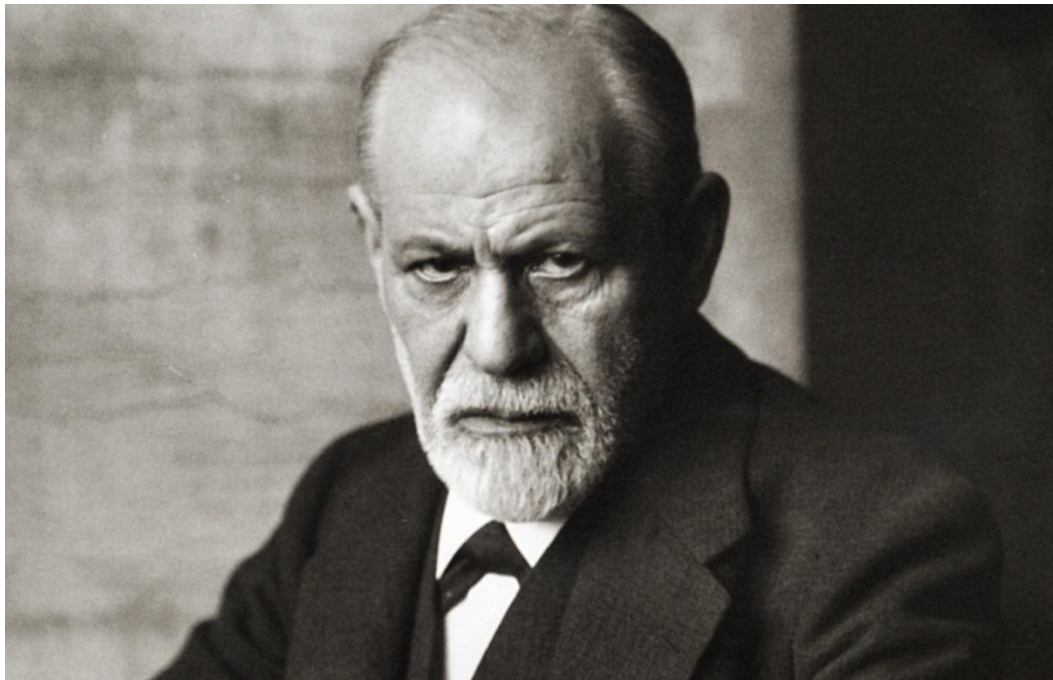
Анализ сновидений в психоанализе дает возможность разгадать тайну невротических расстройств, в частности истерии, а также, открывает путь к бессознательному.

"Толкование сновидений-это царская дорога к познанию бессознательного."



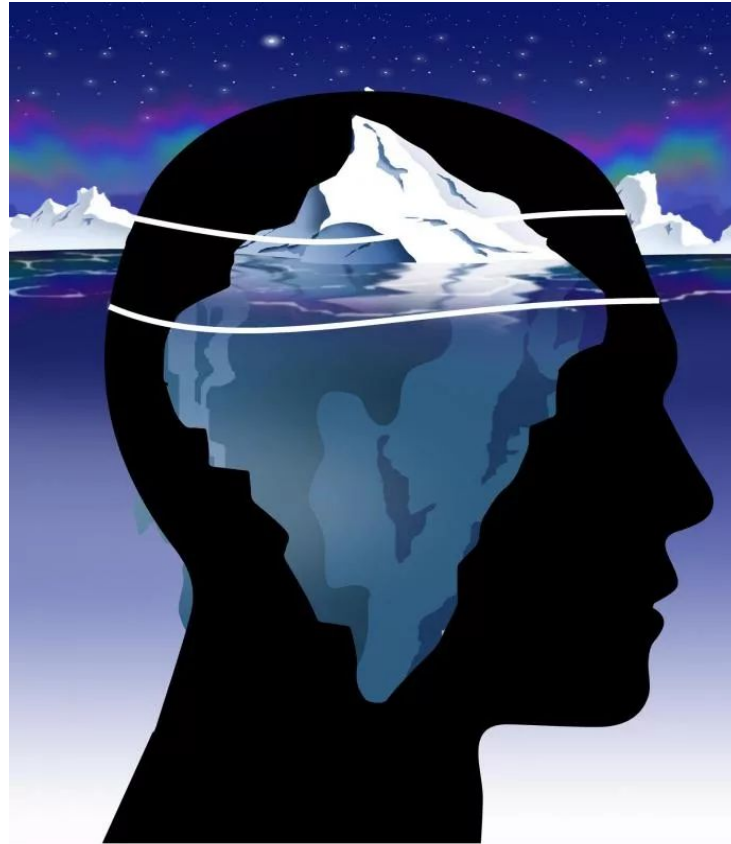
Психоаналитический метод 3. Фрейда

Психоанализ представляет собой метод лечения психических заболеваний и теорию, объясняющую роль бессознательных явлений и процессов жизни человека.



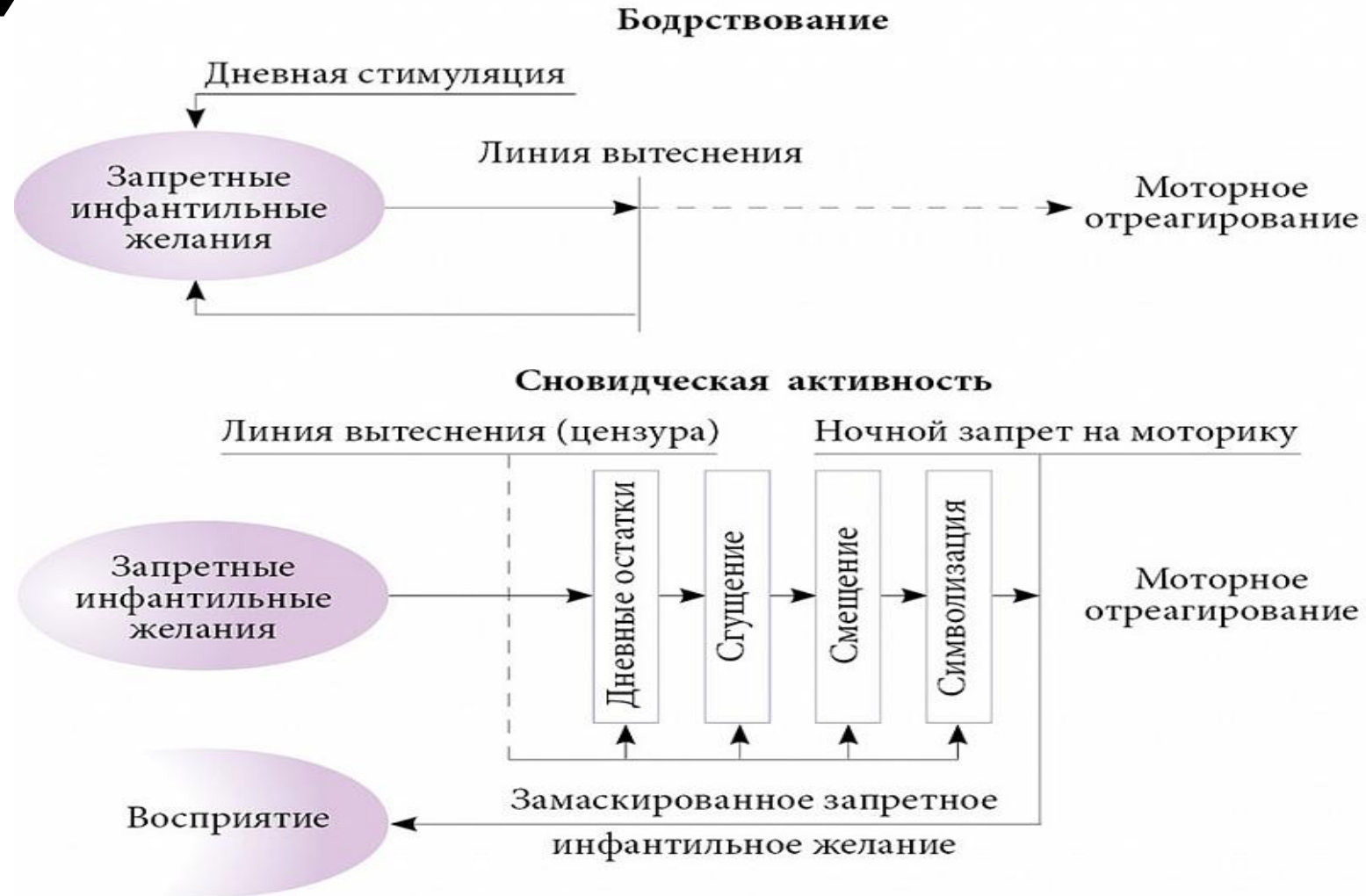
Сновидение в психоанализе

- Явное – Манифестное
- Ночной опыт, переживания сновидческой реальности. Может сохраняться в памяти и вызывать бурные эмоции.



- Скрытое – Латентное
- Скрытая от сновидца основа, заложенная в бессознательном.
- Может проявляться в виде ассоциаций. Само по себе в памяти не откладывается и не вызывает эмоций.

Основные элементы психоаналитической теории сновиданий



Механизмы формирования сновидений

Символизация

Дневные
впечатления



Вторичная
обработка

Сгущение

Смещение

Дневные впечатления



- Дневные события тем или иным образом активизируют бессознательное. Во время сна, когда цензура слабеет, они достигают границы сознательного восприятия.
- Достигнув их, возбуждение вызывает галлюцинаторное исполнение этих подавленных желаний, но в искаженной, приемлемой для внутренней цензуры форме.

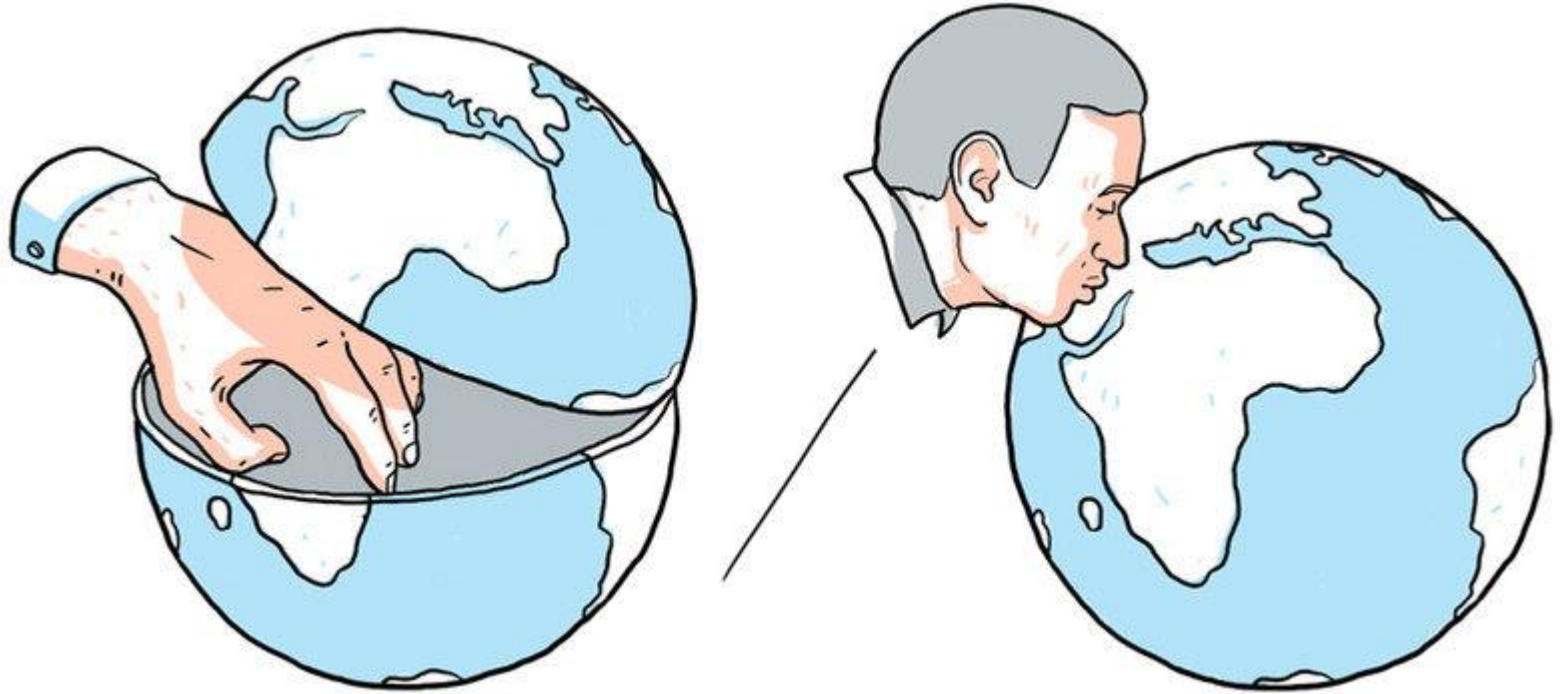
Сгущение

- Происходит совмещение нескольких элементов в одном объекте.
- Сгущение осуществляется посредством опускания некоторых элементов исходного образа или использования только его части, а также в форме слияния нескольких похожих элементов различных образов в один.



Смещение

Во время сна мысли и действия приобретают подвижность относительно друг друга и могут скользить. В бодрствовании это – безусловно патология, во сне – норма.



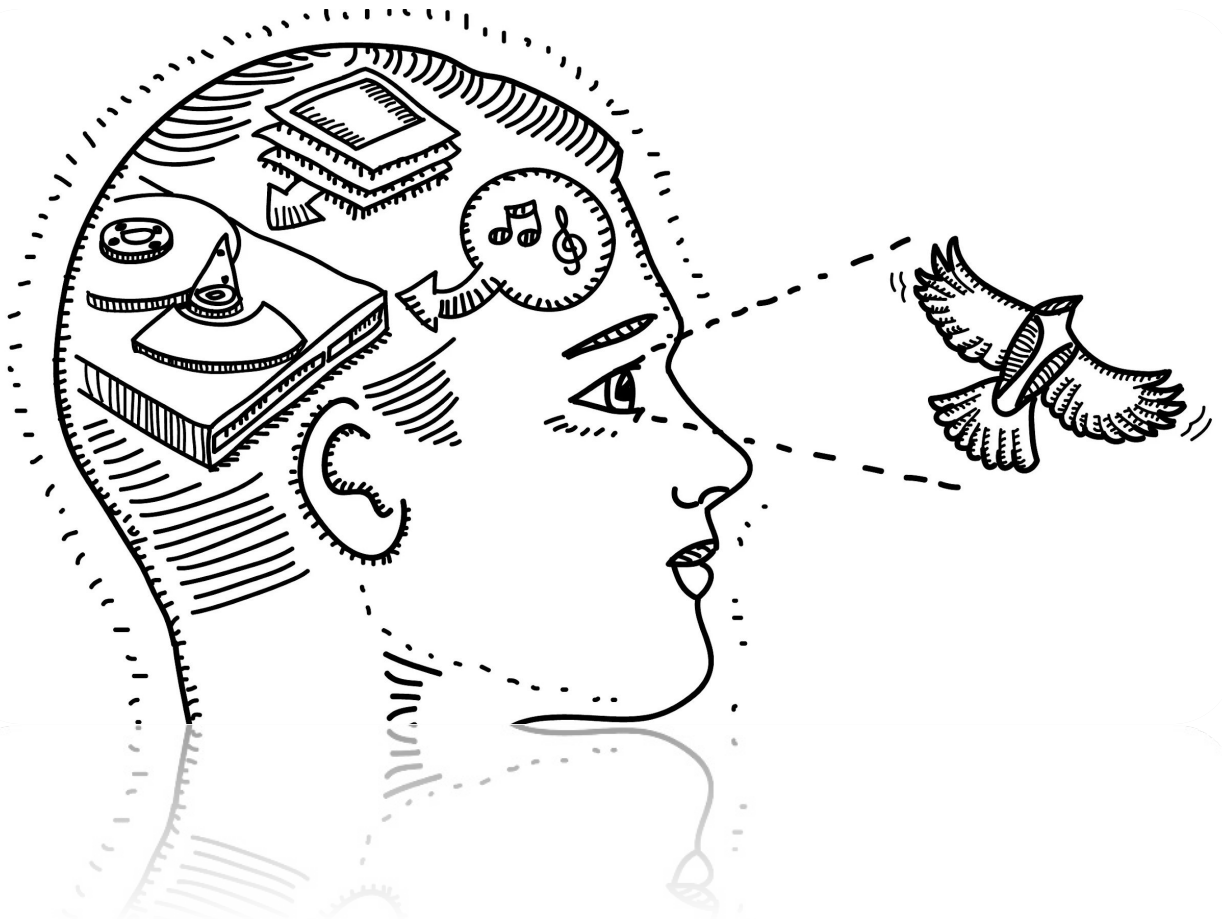
В сновидениях аффекты могут: смещаться на другие элементы сновидения, менять интенсивность, знак, исчезать, сохраняться в исходном виде.

Символизация

- Заключается в замещении одних объектов другими. При этом наблюдается схожесть таких замен у разных людей.
- *Общезначимые символы* (универсальные **СИМВОЛЫ**, известные из мифов, ритуалов, легенд, например: огонь как символ страсти, король и королева – родители); *значимые в данной культуре (условные*, например, слово «конь» обозначает в русском языке конкретное животное, а в английском этим словом будет «horse»)



Вторичная обработка



- Механизм вторичной обработки выполняет необходимую рационализирующую работу по заполнению пробелов, установлению связей между частями сновидения, то есть делает сновидение пригодным для восприятия.

Принцип свободных ассоциаций

В качестве основного технического приема для интерпретации сновидений он использует технику свободного ассоциирования, то есть фиксации всего того, что приходит в голову в связи с приснившимся, каким бы нелепым или непристойным оно ни казалось. Считается, что первым проанализированным с помощью метода свободных ассоциаций сновидением стало «Сновидение об инъекции Ирме», которое З. Фрейд увидел в июле 1895 г.



Сон об инъекции Ирме.

Музей сновидений Зигмунда Фрейда

Типизм сюжетов сновидений

- *Сновидения о наготе или беспорядке в одежде.*
- *Сновидения о смерти близких родственников.*
- *Сновидения об экзаменах.*
- *Сновидения об опоздании на поезд.*
- *Сновидения о беспорядке с зубами, потере зуба, зубной боли.*
- *Полеты во сне и падения.*
- *Сновидения о плавании, наводнениях и пожарах.*

Карен Хорни о сновидениях



«Сновидения являются важным источником информации, но лишь одним из нескольких.»

- Американский психоаналитик и психолог, одна из ключевых фигур неофрейдизма.
- Была сторонником идеи о том, что только через анализ сновидений сформировать понятие о бессознательном не получится.

Эрих Фромм «Забывтый язык»

- Э.Фромм делает вывод о том, что во сне человек может абстрагироваться от таких категорий, как время и пространство, он не ограничивает себя рамками, в том числе цензурой.
- Также автор говорит о снижении влияния базовых потребностей человека и благодаря этому происходит полное погружение во внутренний мир и появляется возможность его детального исследования.

«Я» – единственная система, являющаяся точкой приложения мыслей и чувств.



Методы интерпретации сновидений К. Юнга



- К. Юнг призывал уходить от свободных ассоциации и сосредоточиться на образе и дать ему как можно больше аналогий.
- В отношении техники работы со сновидениями Юнг рекомендовал разбирать каждую деталь сна в отдельности, а потом выявлять суть сна для сновидца. При этом на первом плане стоит личность сновидца, его психическое состояние и род деятельности

Выводы

- На сегодняшний день анализ сновидений довольно распространенная практика, но ко всему необходимо относиться с определенной долей критики.
- При тщательном исследовании это действительно может помочь выявить психотравмирующие факторы и способствовать разрешению данного конфликта.

