A hand holding a black drone remote control with a smartphone attached to the bottom. The smartphone screen displays a landscape with a forest and mountains. In the background, a black drone is flying in a cloudy sky over a grassy field.

Ускорение цифровой
перестройки

Создание инвестиционной
модели Лесного комплекса

И. К. Петров
К.Э.Н.
+7925 378 19 11

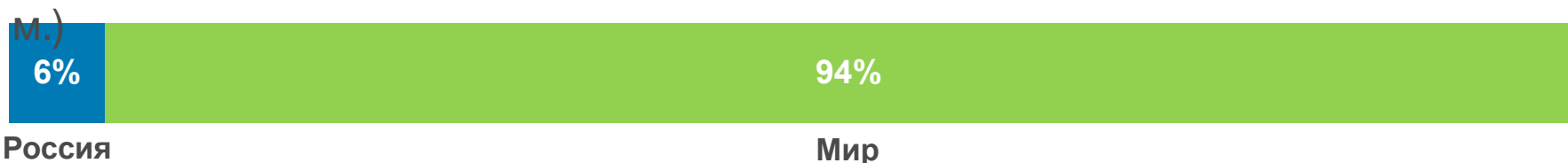
Текущее положение дел

Россия занимает 1-е место в мире по запасам древесины (82,8 млрд куб.



394,3 млрд куб.
м. мировые запасы

Россия занимает 5-е место в мире по заготовкам древесины (214 млн куб.



3,6 млрд куб.
м.

Структура рынка лесного комплекса России, трлн



мировая
заготовка
1,7 трлн
руб.
рынок России

Эффективность освоения расчетной лесосеки в



703 млн куб.м.
расчетная лесосека

Текущее положение дел

Недополученные доходы государства, в год



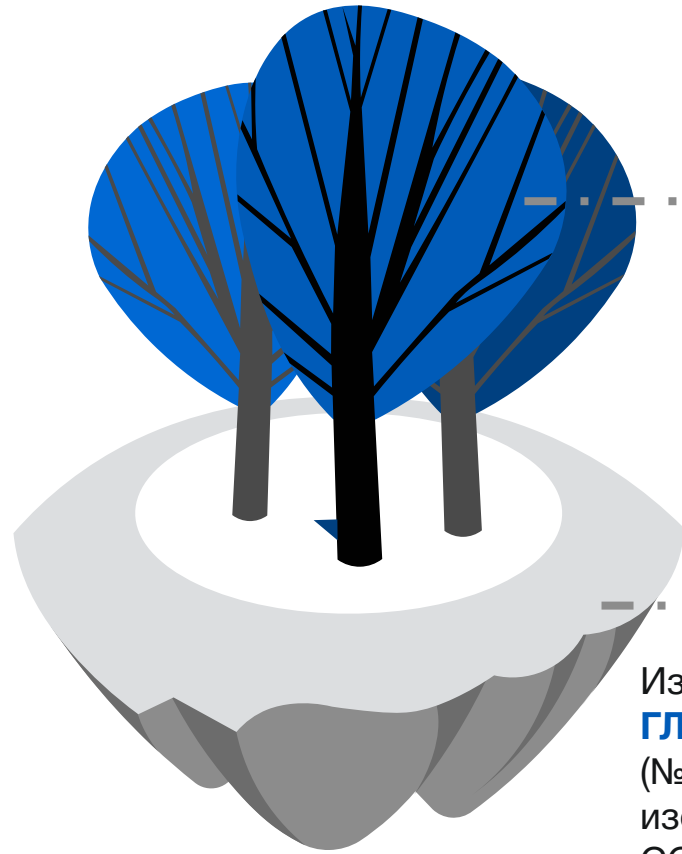
1
трлн руб.

- Лесные пожары
- Черные лесорубы
- Теневой экспорт древесины, нелегальное производство
- Ущерб от вредителей
- Отсутствие лесовосстановления арендаторами
- Отсутствие системы обращения древесных отходов
- Необоснованные санитарные рубки
- Другие факторы

200 млрд руб.

Оценка теневого рынка леса России в год

Текущее положение дел



Главная проблема отрасли:

Ее недоразвитие и отсталость от цифровых технологий

1961 г.

Изобретена
ГЛАЗОМЕРНАЯ ТАКСАЦИЯ
(№ 747853/26-10 в Комитете по делам изобретений и открытий при Совете Министров СССР)

ОБЩИЕ

- Чрезвычайное истощение рубками и природными явлениям «известных» лесов.
- Ухудшение качественных характеристик лесов, в первую очередь за счет замещения востребованных пород невостребованными, несмотря на формальное увеличение размера расчетной лесосеки;
- Пропорционально несоразмерное участие России на мировом рынке древесины во всех его сегментах (даже необработанной древесины)
- Сохранение и воспроизводство архаической модели государственного регулирования при практически постоянном падении использования «расчетной лесосеки»
- Отсутствие каких либо внятных планов (не говоря уже о действиях) по оценке и использованию нелесных ресурсов - углеродные полигоны, биоразнообразие, климатические проекты и т.п.

Ни одна из этих проблем не решается системно – одна из блокирующих причин: **невозможность управления без информации**

«Цифровизация» как ответ на катастрофу



Хотя цифровизация – необходимое условие конкурентоспособности, превосходство интенсивной модели лесопользования над экстенсивной наглядно демонстрируется и без нее.

Швеция и Финляндия заготавливали 75-80% от Российского объёма и до цифровой трансформации.

Задача цифровизации – не само ее существование, а обеспечение возможности управления лесами при простом доступе к информации



Детальная инвентаризация леса, позволяющая **ПЛАНИРОВАТЬ ЛЕСОХОЗЯЙСТВЕННУЮ ДЕЯТЕЛЬНОСТЬ** на уровне лесничества



Анализ ресурсной базы леса, позволяющий оценивать **ПЕРСПЕКТИВНОСТЬ РЕГИОНОВ И МАКРОДИНАМИКУ СОСТОЯНИЙ** растительного покрова и лесной растительности.



ВЫВОДЫ

.01

Существующие государственные инструменты

.02

разрознены, процесс

не

автоматизирован

.03

Существующие инструменты не позволяют принять решение ни государственным органам, ни инвесторам

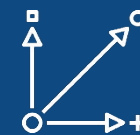


Отсутствие аналитического инструментария

Необходимо создание инвестиционного портала с агрегированной информацией о лесном комплексе

«Цифровая экономика - это не отдельная отрасль, по сути это уклад жизни, новая основа для развития системы государственного управления, экономики, бизнеса, социальной сферы, всего общества, - отметил он. - Формирование цифровой экономики - это вопрос национальной безопасности и независимости России».

В.В. Путин

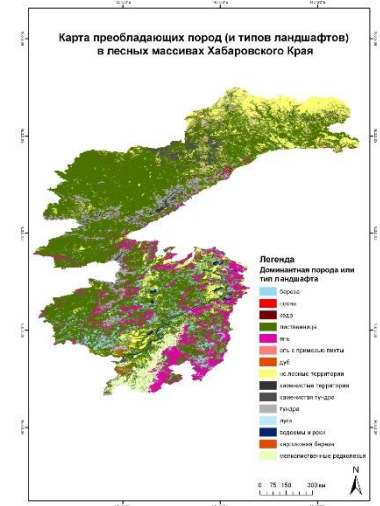
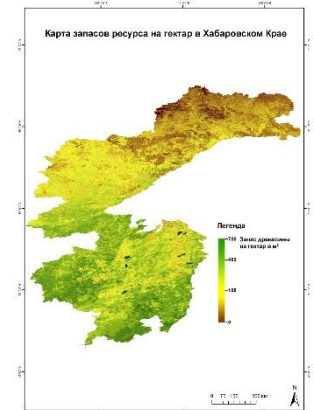
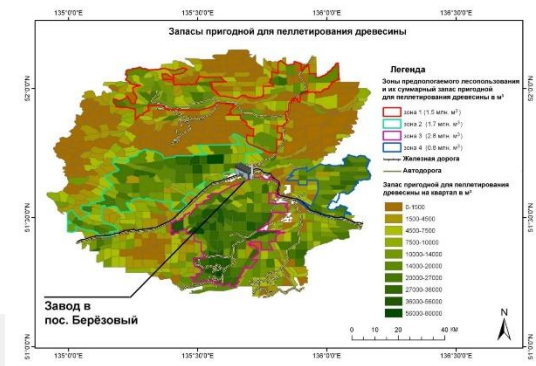


Решение

1 Необходима массовая реинвентаризация лесов – создание основы «больших данных»

2 Россия отличается площадью и инфраструктурой. Методы хорошо работающие в странах типа Новой Зеландии или Финляндии – хороши только для определенной части лесов России (при этом точно неизвестно какой именно).

3 Интерактивный портал инвестора, позволит привлечь в лесную отрасль существенные денежные средства



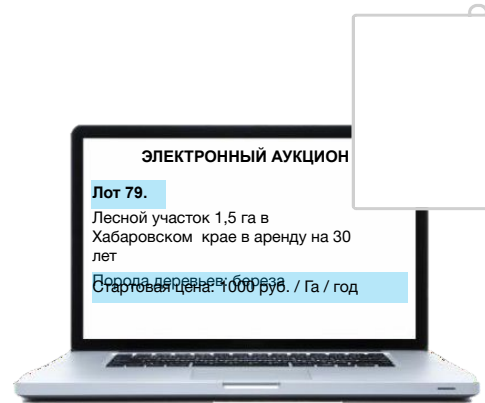
Решение

Интернет-сервис для распределения лесных участков и совершения сделок с древесиной



1. Интерактивная карта участков

- Актуальная информация о зонах «можно» и зонах «нельзя»
- Информация о лесном ресурсе (порода, возраст дерева)
- Выбор лесного участка
- **Актуализация раз в [1 год]**



2. Аукцион лесных участков

- Проведение электронных торгов правами на лесные участки
- Индикатив стоимости лесного участка
- Публичность сделок



3. Маркетплейс продукции

- Индикативы цен на лесную продукцию и услуги
- Публичность сделок с древесиной